

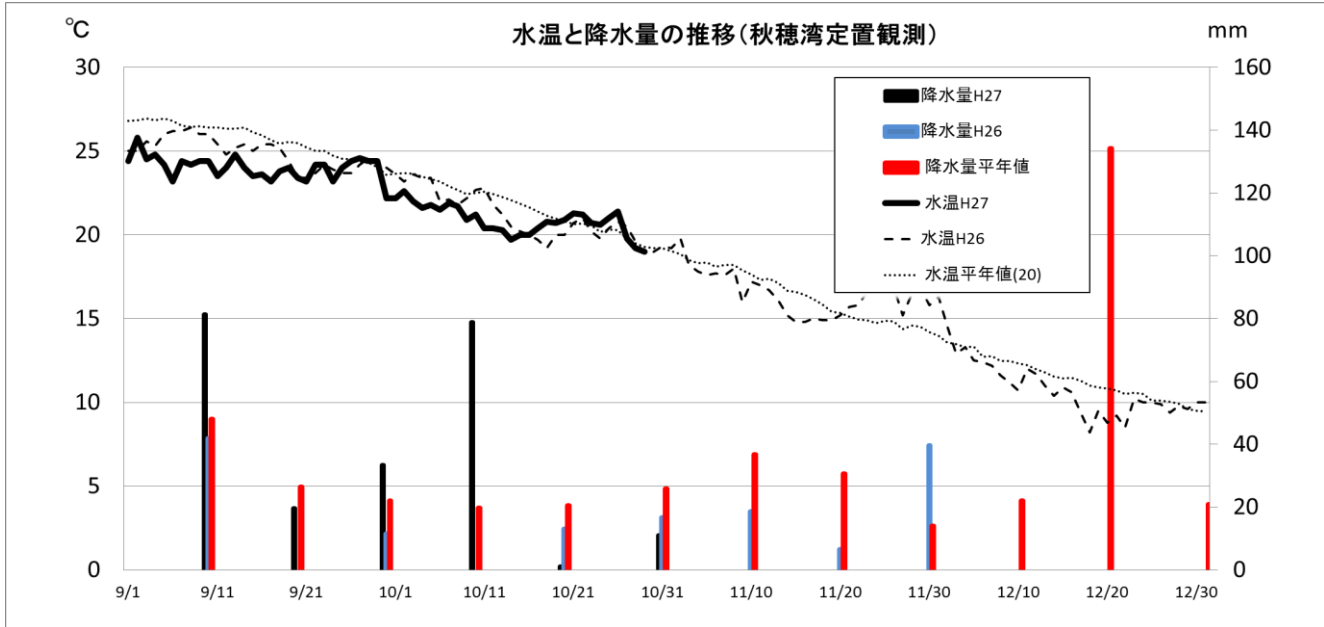
山口県ノリ養殖情報 第4号

平成27年10月29日(木)
山口県水産研究センター内海研究部

1 気象・海況

低めで推移した水温は、10月中旬以降は平年並みで推移しており、20℃を下回るようになりました。好天が続いており、降水量は平年に比べて少ない状況で推移しています。

向こう一週間は、高気圧に覆われて晴れる日もありますが、期間の中頃にかけて、気圧の谷や湿った気流の影響で雲が広がり、雨が降る日があるでしょう。最高気温は、期間の中頃にかけては平年並か平年より低いですが、期間の終わりは平年並か平年より高いでしょう。最低気温は、平年並か平年より低いでしょう。降水量は、平年並か平年より多い見込みです。海上は、期間の中頃は波が高い日があるでしょう。



2 栄養塩

10月28日に採水し、栄養塩分析を行いました。結果は以下の表のとおりです。
DINは全地区で「非常に少ない」状態にあります。

単位:ガンマ(μg/l)

地区名	採水箇所数	DIN(無機3態窒素)		PO ₄ -P(リン酸態リン)	
		平均	最大-最少	平均	最大-最少
王喜	2	18.0	19.1 - 16.8	5.3	5.5 - 5.0
山陽小野田	—	—	—	—	—
藤曲浦	2	20.8	21.4 - 20.2	9.0	9.2 - 8.7
新宇部	1	33.2	—	10.3	—
宇部岬(217号)	4	18.4	32.6 - 7.8	9.2	10.5 - 7.9
宇部岬(218号)	2	7.2	9.1 - 5.2	9.5	10.6 - 8.3

※ ガンマ(μg/l)から(μg-atom/l)への変換:DIN数値÷14、PO₄-P数値÷30で計算してください。

※ 山陽小野田地区については、今回は測定を行っていません。

3 プランクトン発生状況

各地区で珪藻類(キートセロス、スケルトネマ)が見られましたが、量は少ない状態でした。

4 採苗・育苗

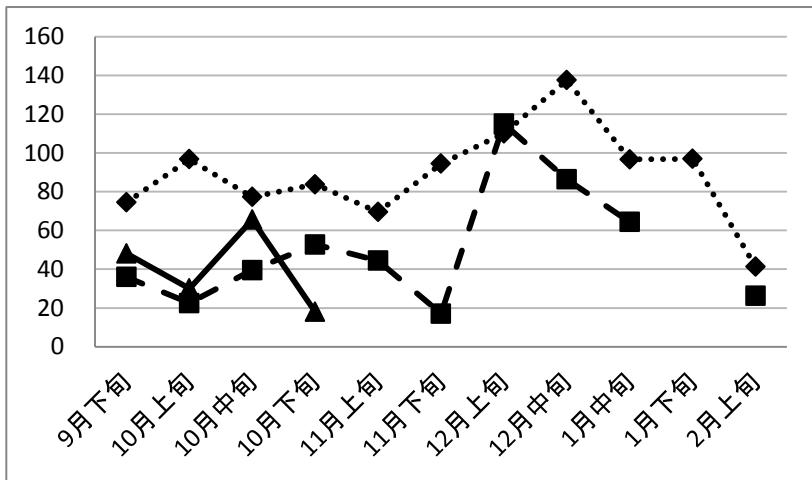
各地区共に重ね網で育苗を開始しています。葉状体は1mm程度に生長しており、数日で肉眼視が可能となる見込みです。

5 養殖

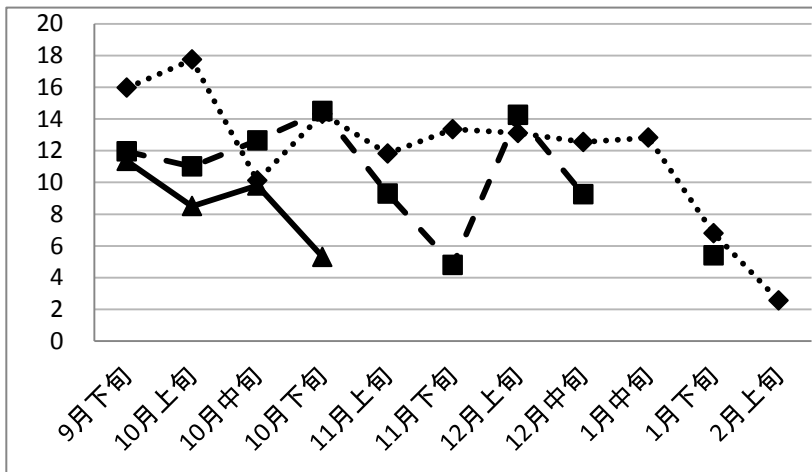
高泊漁場において、壇紫菜の1回目の摘採が10月17日から開始しましたが、1回目の摘採で終了し、網上げが開始されています。

6 その他

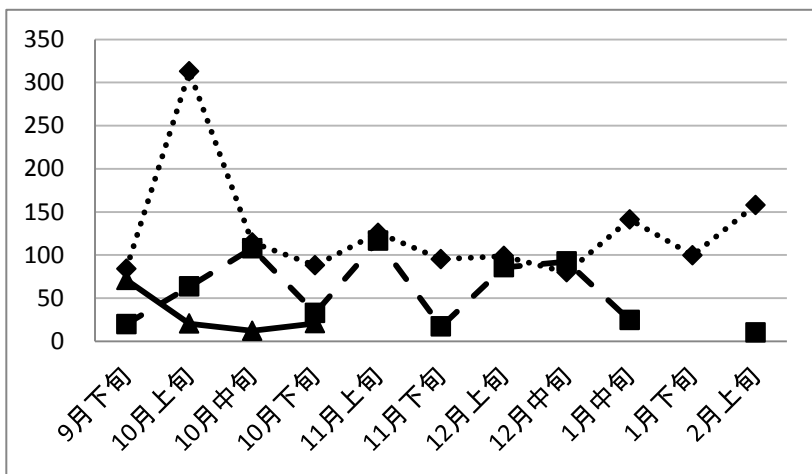
次回の「ノリ情報(第5報)」は11月13日(金)、ノリ漁場栄養塩調査の採水は11月11日(水)の予定です。



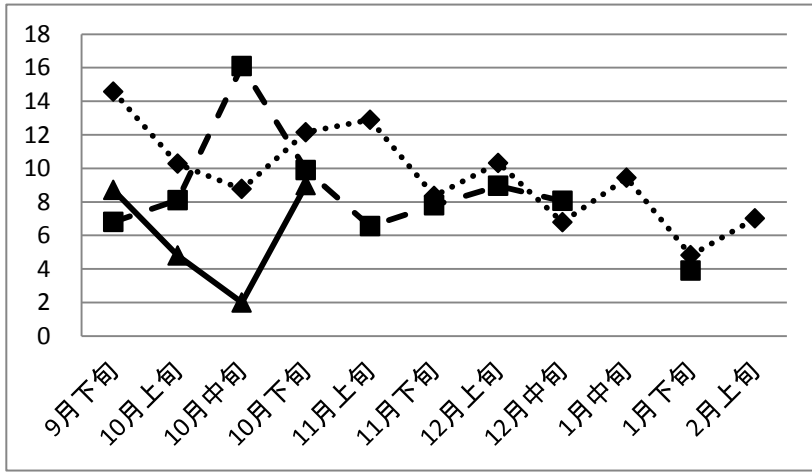
王喜漁場 (DIN)
 ●●●● 平均 -■- H26 -▲- H27



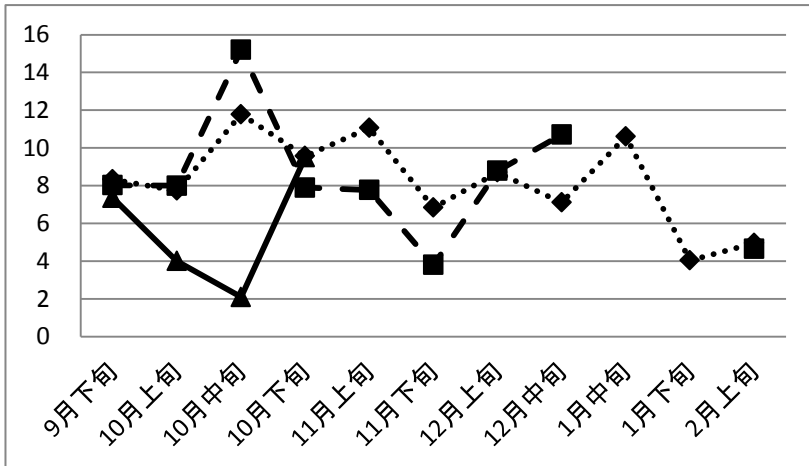
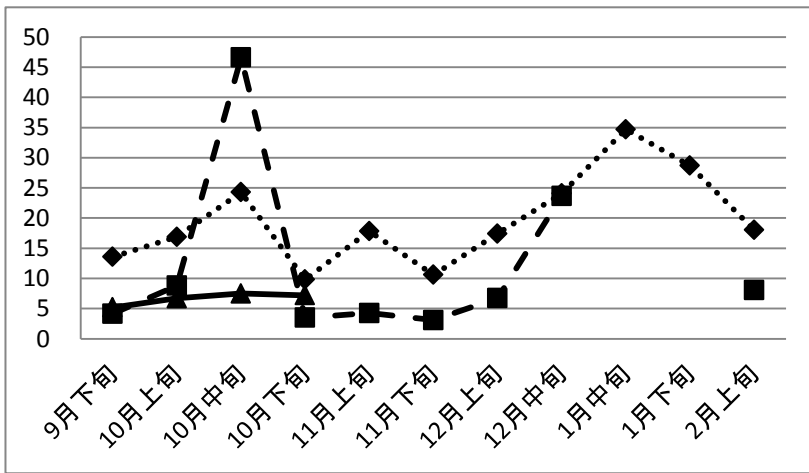
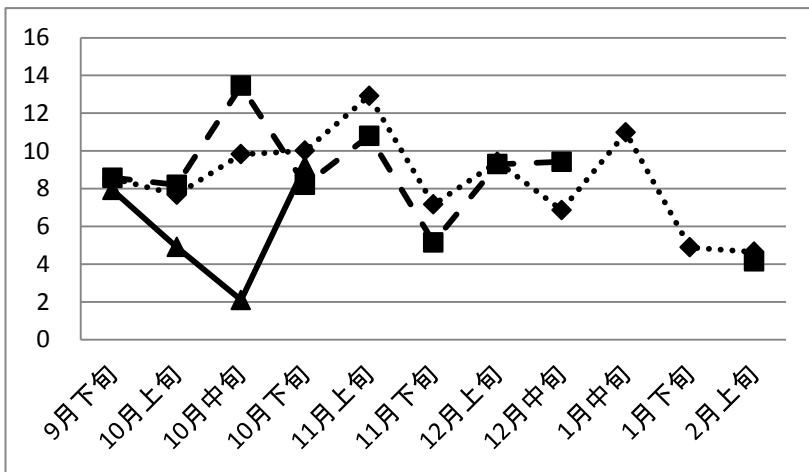
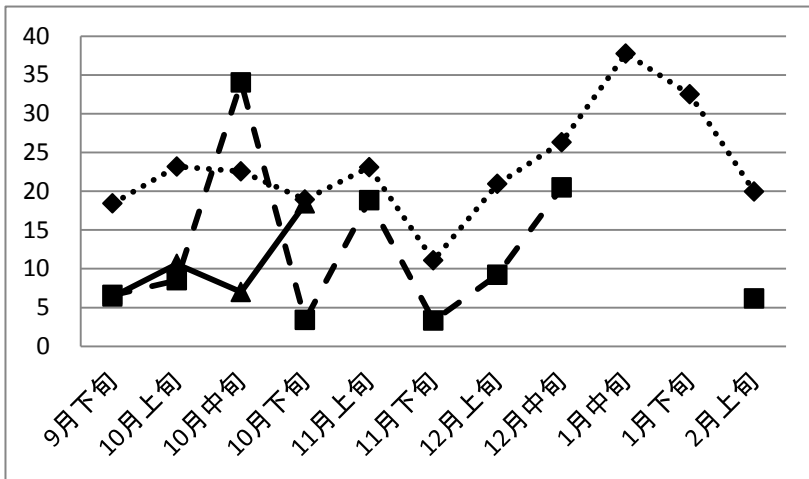
王喜漁場 (PO4-P)
 ●●●● 平均 -■- H26 -▲- H27

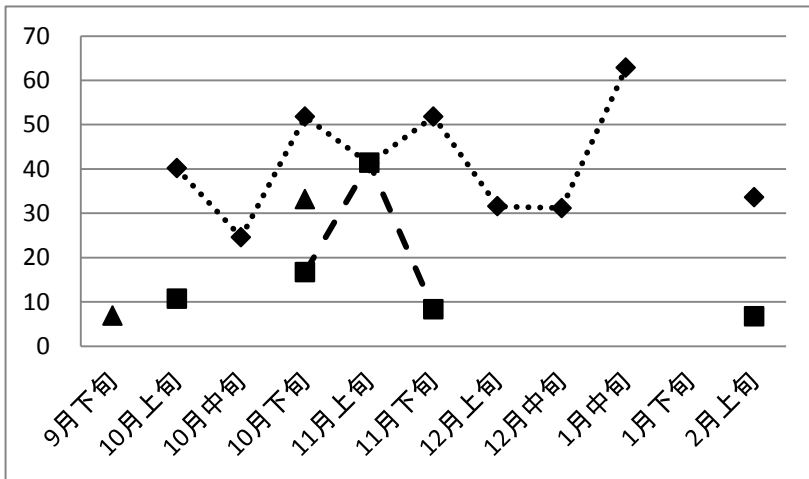


藤曲浦漁場 (DIN)
 ●●●● 平均 -■- H26 -▲- H27



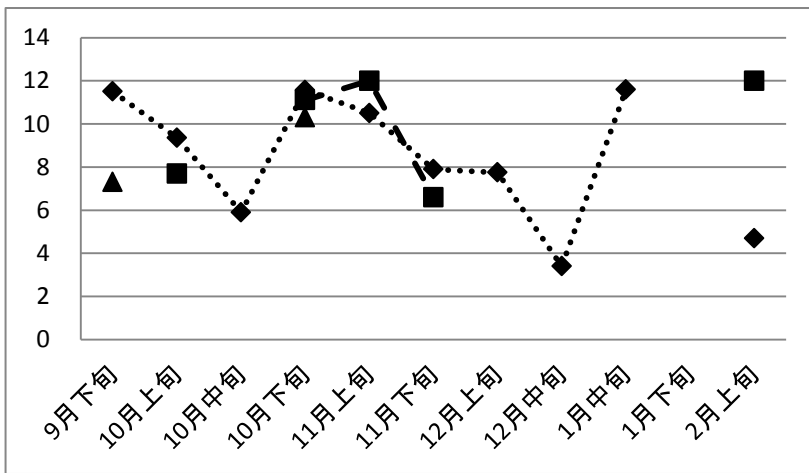
藤曲浦漁場 (PO4-P)
 ●●●● 平均 -■- H26 -▲- H27





新宇部漁場(DIN)

●●●● 平均 ■■■ H26 ▲▲▲ H27



新宇部漁場(PO4-P)

●●●● 平均 ■■■ H26 ▲▲▲ H27