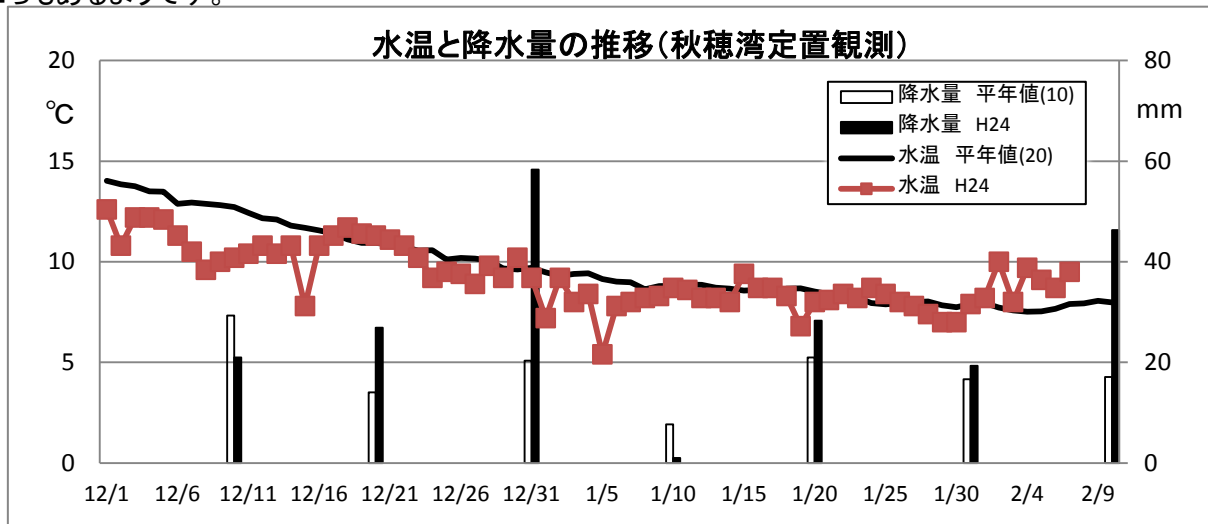


1 気象・海況

水温は、2月に入ってからは平年より高い値で推移しています。降水量は、2月上旬は平年の2.7倍の降雨を観測しました。

週間天気予報では、晴れる日もありますが、雲が広がりやすく、期間のはじめに雪が降るところがあります(降水量は、平年より少ない見込みです)。最高気温、最低気温はともに、期間の前半は平年より低い日が多く、平年よりかなり低いところもあるようです。また、海上は、期間のはじめは波が高く、8日はしけるところもあるようです。



水温は日毎、降水量は旬毎を表しています。
 平年値: 水温は20年分、降水量は10年分を平均したものです。

2 栄養塩

2月6日に採水し、栄養塩分析を行いました。結果は以下の表のとおりです。

単位:ガンマ(μg/l)

地区名	採水箇所数	DIN(無機3態窒素)		PO ₄ -P(リン酸態リン)	
		平均	最小-最大	平均	最小-最大
下関	-	-	-	-	-
宇部	14ヶ所	57.9	(16.5-498.8)	5.4	(1.2-38.1)
防府	-	-	-	-	-
山陽小野田	6ヶ所	28.3	(10-70)	2.7	(1-6)

※ 山陽小野田地区については、山陽小野田市環境調査センターの2月5日の測定結果です。
 ※ ガンマ(μg/l)から(μg-atom/l)への変換:DIN数値÷14、PO₄-P数値÷30で計算してください。

3 プランクトン

海水中にケイ藻はほとんど見られませんでした。

4 養殖状況

宇部地区の多いところで8~9回目の摘採が行われております。東部で色落ちが見られます。

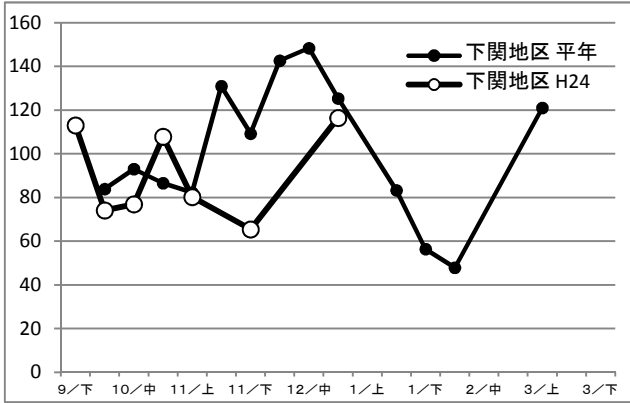
5 共販

共販結果は以下のとおりです。本日、第5回共販の実施日です。

(単位:千枚、千円、円)

	平成24年度				平成23年度			
	月日	枚数	金額	平均単価	月日	枚数	金額	平均単価
第1回	12月13日	6,386	46,114	7.22	12月12日	2,960	28,039	9.47
第2回	12月25日	9,747	76,350	7.83	12月25日	4,469	47,464	10.62
第3回	1月11日	12,509	99,025	7.92	1月12日	9,666	108,402	11.21
第4回	1月24日	9,907	64,279	6.49	1月26日	7,861	59,763	7.60
累計	-	38,550	285,769	7.41	-	24,957	243,668	9.76

DIN



PO₄-P

