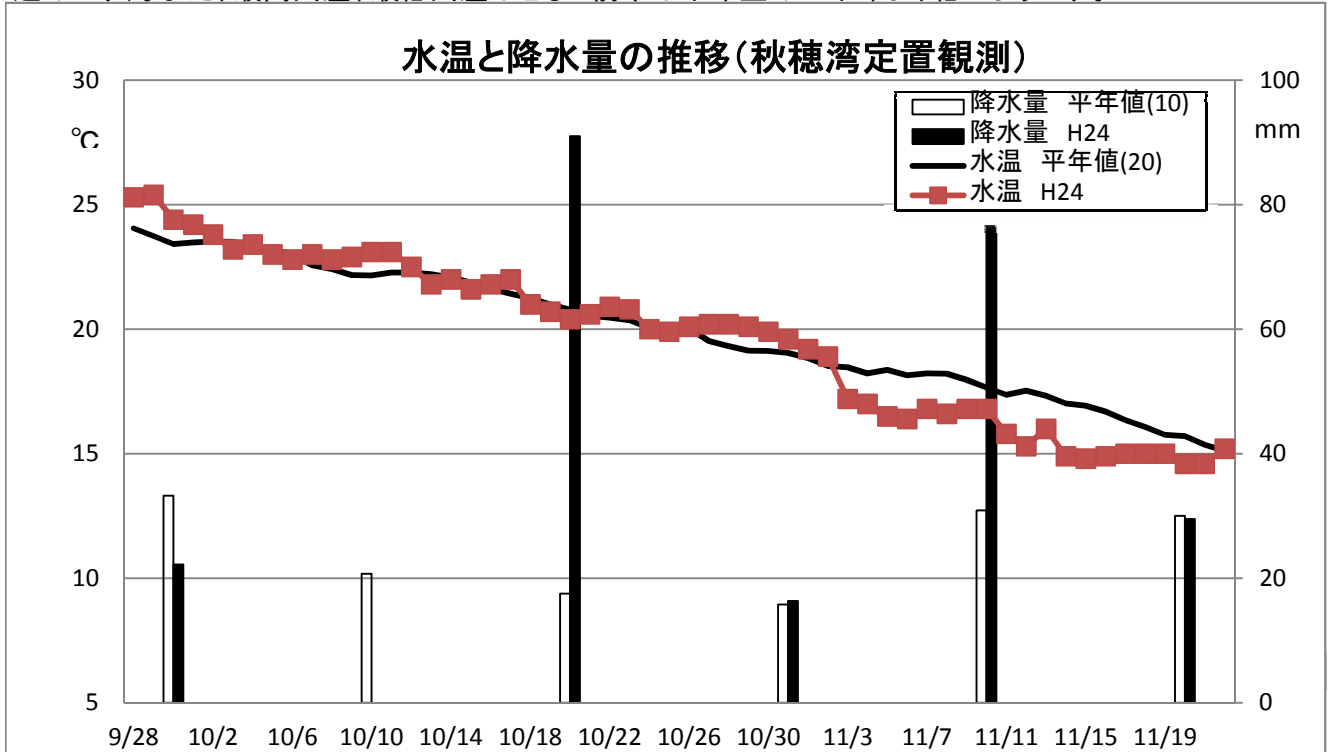


1 気象・海況

水温は、11月に入り平年より低めで推移しましたが(14日, 15日は平年比-2.1℃)、22日は平年並みの値となっております。降水量は、11月上旬に平年の2.5倍の降雨を観測しました。

週間天気予報では、晴れる日もありますが、中頃は雨の降る日があるようです(降水量は、平年並みの見込みです)。また、最高気温、最低気温はともに前半は平年並みか平年より低いようです。



水温は日毎、降水量は旬毎を表しています。
平年値: 水温は20年分、降水量は10年分を平均したものです。

2 栄養塩

11月20日, 21日に採水し、栄養塩分析を行いました。結果は以下の表のとおりです。

単位:ガンマ(μg/l)

地区名	採水箇所数	DIN(無機3態窒素)		PO ₄ -P(リン酸態リン)	
		平均	最小-最大	平均	最小-最大
下関					
宇部	15ヶ所	23.4	(13.1-51.3)	4.8	(2.5-8.1)
防府	-	-	-	-	-
山陽小野田	6ヶ所	26.7	(10-40)	6.7	(5-9)

※ 山陽小野田地区については、山陽小野田市環境調査センターの11月16日の測定結果です。
※ ガンマ(μg/l)から(μg-atom/l)への変換: DIN数値÷14、PO₄-P数値÷30で計算してください。

3 プランクトン

各地区とも海水中にケイ藻はほとんど見られませんでした。

4 育苗、養殖

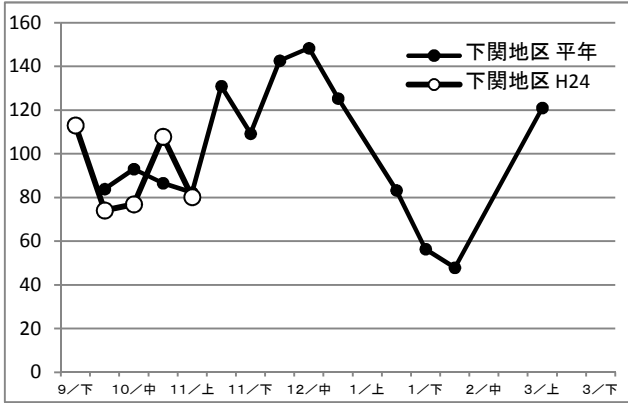
宇部漁場では、おおむね11月26日, 27日から摘採が開始される見込みです(早い人は23日, 24日から開始の見込み)。

高泊漁場では、11月16日まででタンチサイの摘採が終了しました。

5 共販

11月29日の共販は中止になり、第1回共販は12月13日の予定です。

DIN



PO₄-P

