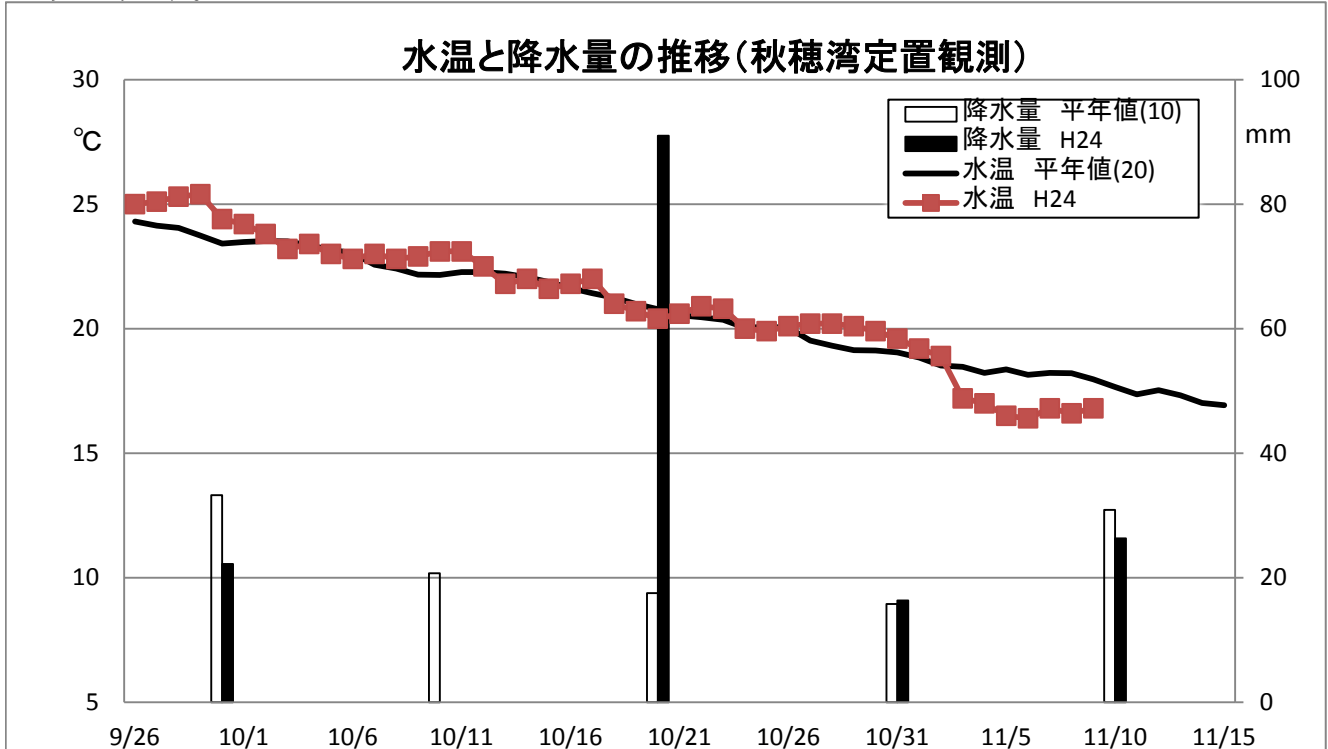


1 気象・海況

水温は、ほぼ平年並みで推移していましたが、11月に入ってから平年より低くなっており、降水量は、10月下旬以降はほぼ平年並みです。

週間天気予報では、晴れる日もありますが、前半は雨となるようです(降水量は、平年より多い見込みです)。また、最高気温、最低気温はともに前半は平年並みですが、その後は平年より低く、かなり低いところもあるようです。



水温は日毎、降水量は旬毎を表しています。
平年値: 水温は20年分、降水量は10年分を平均したものです。

2 栄養塩

11月6日、7日に採水し、栄養塩分析を行いました。結果は以下の表のとおりです。

単位: ガンマ(μg/l)

地区名	採水箇所数	DIN(無機3態窒素)		PO ₄ -P(リン酸態リン)	
		平均	最小-最大	平均	最小-最大
下関	2ヶ所	80.2	(65.9-94.4)	16.8	(16.4-17.1)
宇部	14ヶ所	42.6	(8.7-208.3)	8.8	(7.4-14.0)
防府	-	-	-	-	-
山陽小野田	6ヶ所	10.0	(10)	7.2	(5-10)

※ 山陽小野田地区については、山陽小野田市環境調査センターの10月29日の測定結果です。

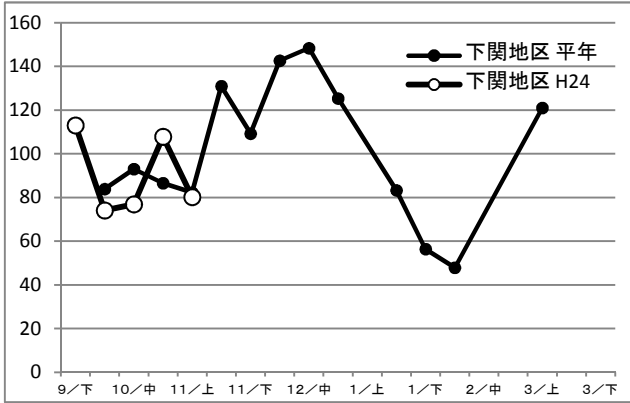
※ ガンマ(μg/l)から(μg-atom/l)への変換: DIN数値÷14、PO₄-P数値÷30で計算してください。

3 育苗、養殖

各漁場とも育苗は順調で、本張りが開始されました。バリカン症様や病気の発生はありませんが、一部では色落ちが見られるようです。

高泊漁場では、10月29日からタンチサイの摘採が開始されております。

DIN



PO₄-P

