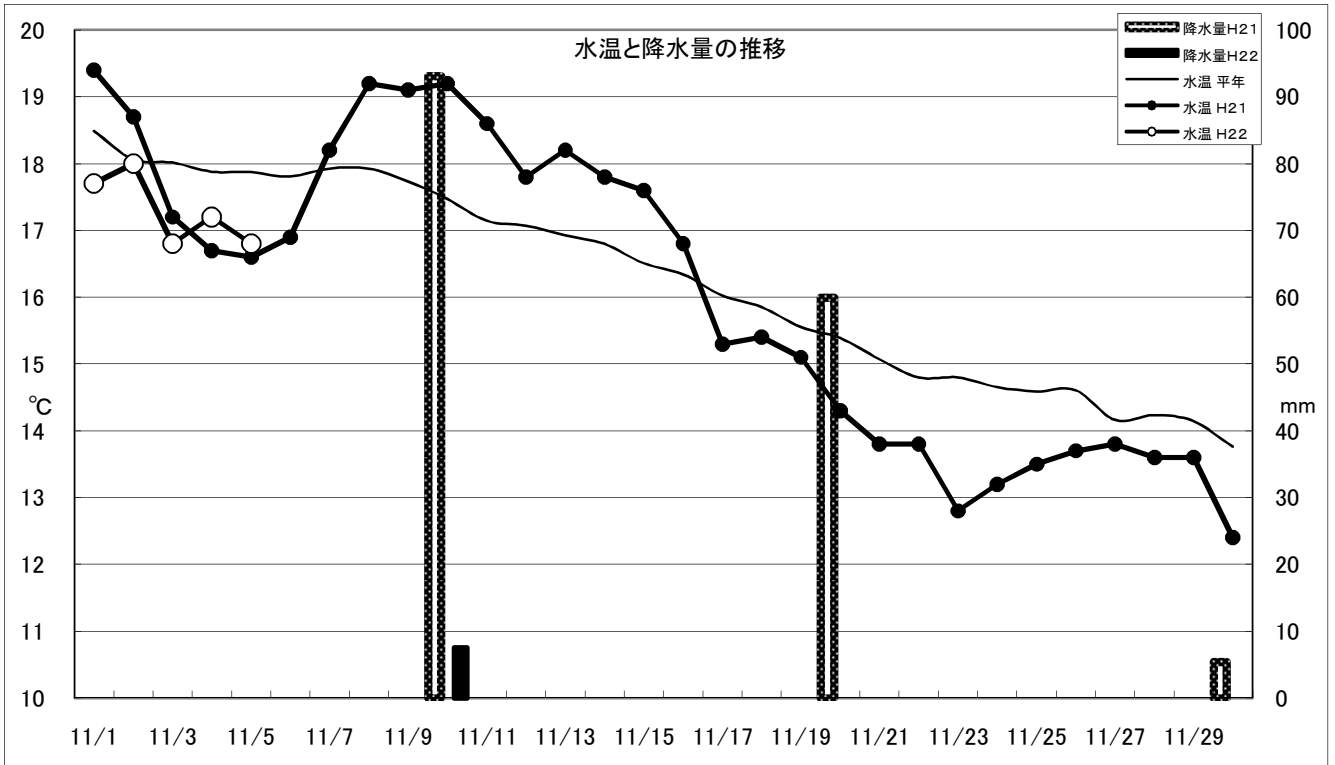


1 気象・海況

水温は、昨年と同様に平年よりも低めでやや停滞傾向にあります。降水量は、11月1日に7.5mmが観測されています。週間予報では、比較的穏やかな天候が続きますが、週明けから気温が低下するようです。



2 栄養塩

11月4日に採水し、栄養塩分析を行いました。採水時は、ほぼ満潮時でした。結果は以下の表および別紙図のとおりです

単位:ガンマ(μg/l)

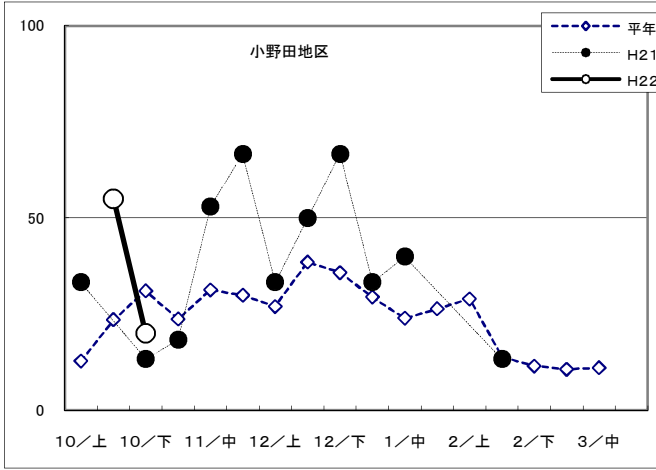
地区名	採水箇所数	DIN(無機3態窒素)		PO <sub>4</sub> -P(リン酸態リン)	
		平均	最小-最大	平均	最小-最大
下関	2ヶ所	68.1	(54.7,81.5)	7.9	(7.1,8.1)
宇部	11ヶ所	42	(11.7-273.3)	9.8	(9.6-13.6)
防府	2ヶ所	31.9	(29.8,34.1)	14	(14.0,14.0)
山陽小野田	6ヶ所				

※ 山陽小野田地区については、山陽小野田市環境調査センターにより上旬末に測定予定です。  
 ※ ガンマ(μg/l)から(μg-atom/l)への変換:DIN数値÷14、PO<sub>4</sub>-P数値÷30で計算してください。  
 ※ 各採水箇所の数値は、「海鳴りネットワーク・瀬戸内海側の水温、塩分」で見ることができます。

3 育苗等

ほぼ順調に育苗されていますが、汚れの見られる網もあります。適正な干出、網洗いを実施してください。委託網の搬入が、11月8日から開始されます。それに合わせて野外採苗網の展開も始まります。時期が重なりますが、十分な管理をお願いします。高泊漁場の壇紫菜の養殖は順調に行われており、1回目の刈り取りは終了し2回目に入る予定になっています。

DIN (無機3態窒素)



PO4-P (リン酸態リン)

