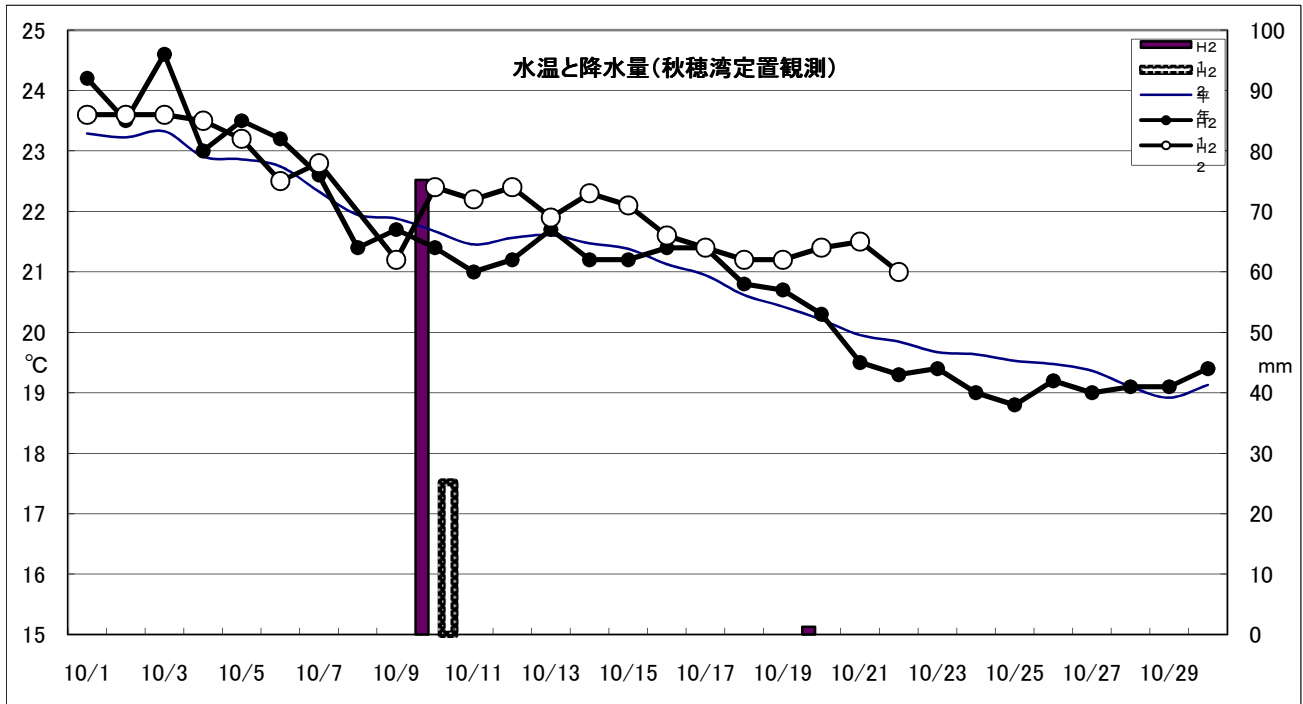


ノリ情報(第2号)

平成22年10月22日
山口県水産研究センター
内海研究部

1 気象・海況

水温は、やや横ばい状態ですが、ほぼ順調に低下しています。降水は中旬に入ってから観測されていません。週間天気予報によると、24,25日に50%の降水確率が出ています。



2 栄養塩

10月21日に採水し、栄養塩分析を行いました。採水時は、満潮時近くでした。結果は以下の表および別紙図のとおりです

単位:ガンマ(μg/l)

地区名	採水箇所数	DIN(無機3態窒素)		PO4-P(リン酸態リン)	
		平均	最小-最大	平均	最小-最大
下関	2ヶ所	19.4	(21.0,17.7)	1.1	(1.9,0.3)
宇部	14ヶ所	34.9	(7.2-210.1)	9.4	(2.8-14.0)
		DINの最大値は厚東川河口域、最小値は漁場最南部付近です。			
防府	2ヶ所	47.2	(33.2,61.2)	11.9	(11.8,12.1)

※ ガンマ(μg/l)から(μg-atom/l)への変換:DIN数値÷14、PO4-P数値÷30で計算してください。

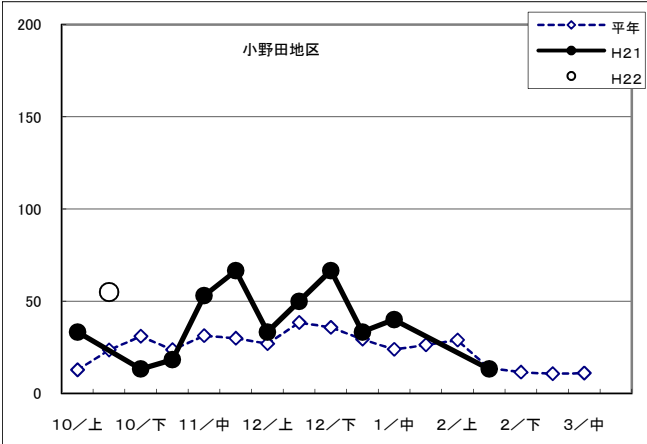
※ 各採水箇所の数値は、「海鳴りネットワーク・瀬戸内海側の水温、塩分」で見ることができます。

3 採苗等

高泊漁場では壇紫菜,在来種とも、順調に育苗、展開されているようです。

王喜漁場での野外採苗は19日から開始され、週末にはほぼ終了の予定です。藤曲浦漁場での採苗は終了しました。

DIN (無機3態窒素)



PO4-P (リン酸態リン)

