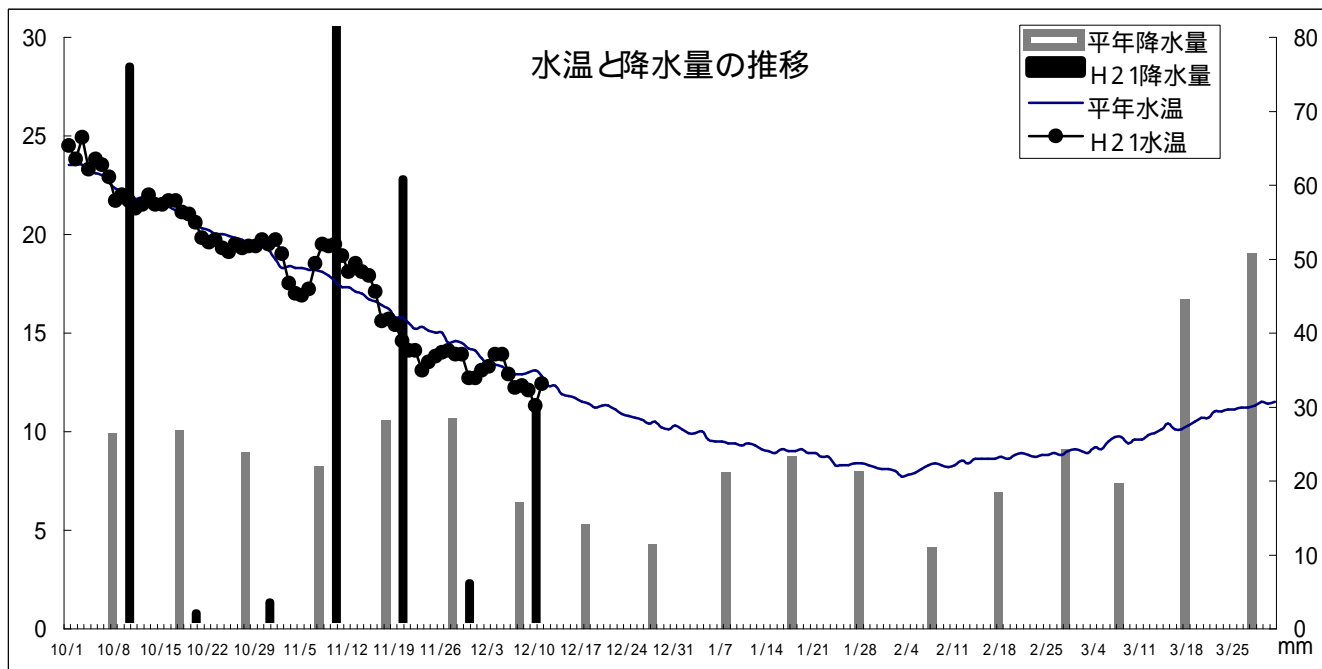


1 気象・海況

(1) 水温と降水量

水温は、12月10日に12.1 と平年より1.0、昨年より0.4 低くなっています。降水量は、10-11日に27mmの降水量が観測されています。週間天気予報によると、日曜日から週末にかけて30-40%の降水確率になっており、また気温がかなり下がると予想されています。



(2) 栄養塩

12月9,10日に採水し、栄養塩分析を行いました。結果は以下の表および別紙図のとおりです。

単位 :ガンマ (μg/?)

地区名	採水箇所	DIN (無機 3態窒素)		PO4 - P (リン酸態リン)	
		平均	最小-最大	平均	最小-最大
下関	2ヶ所	151.6	(148.1-155.1)	13.2	(13.0-13.3)
宇部	15ヶ所	78.5	(47.7-128.7)	12.9	(9.6-15.5)
防府	2ヶ所	72.8	(50.7-94.8)	9.9	(9.3-10.5)
山陽小野田	6ヶ所	33	(10-70)	8.7	(5-11)

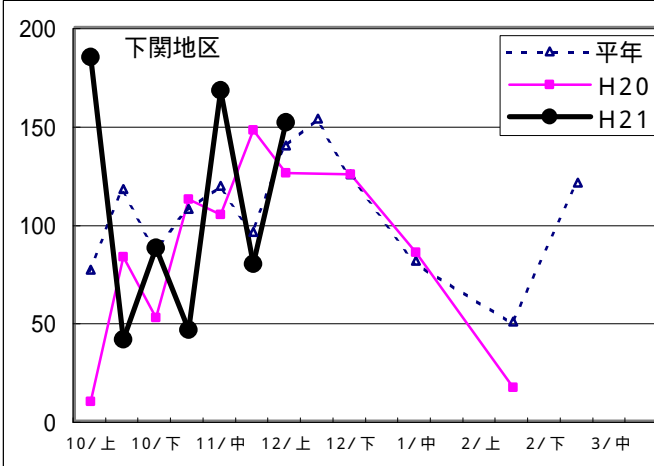
山陽小野田地区については、山陽小野田市環境調査センターによる12月3日の測定結果です。
 ガンマ (μg/?)から (μg-atom/?)への変換 DIN数値 ÷ 14、PO4-P数値 ÷ 30で計算してください。
 各採水箇所の数値は、海鳴りネットワーク「瀬戸内海側の水温、塩分」で見ることができます。

各地区とも、窒素およびリンとも生産に必要な量まで回復しています。

3 本張り

集荷および検査が先週から開始されています。昨年に比べ色もあり、量も多く出荷されています。比較的品質の良い物が出荷されているようですが、中には摘菜が遅れ品質に影響が見られる製品も見受けられます。また珪藻の付着によりドクダレ症が心配される葉体が観察されています。今年は栄養塩もあり、海況も良い状態が続いています。早めの摘菜を心がけましょう。有明海ではアカグサレ病の発生が見られています。病害の発生にも注意が必要です。

DIN (無機3態窒素)



PO4-P (リン酸態リン)

