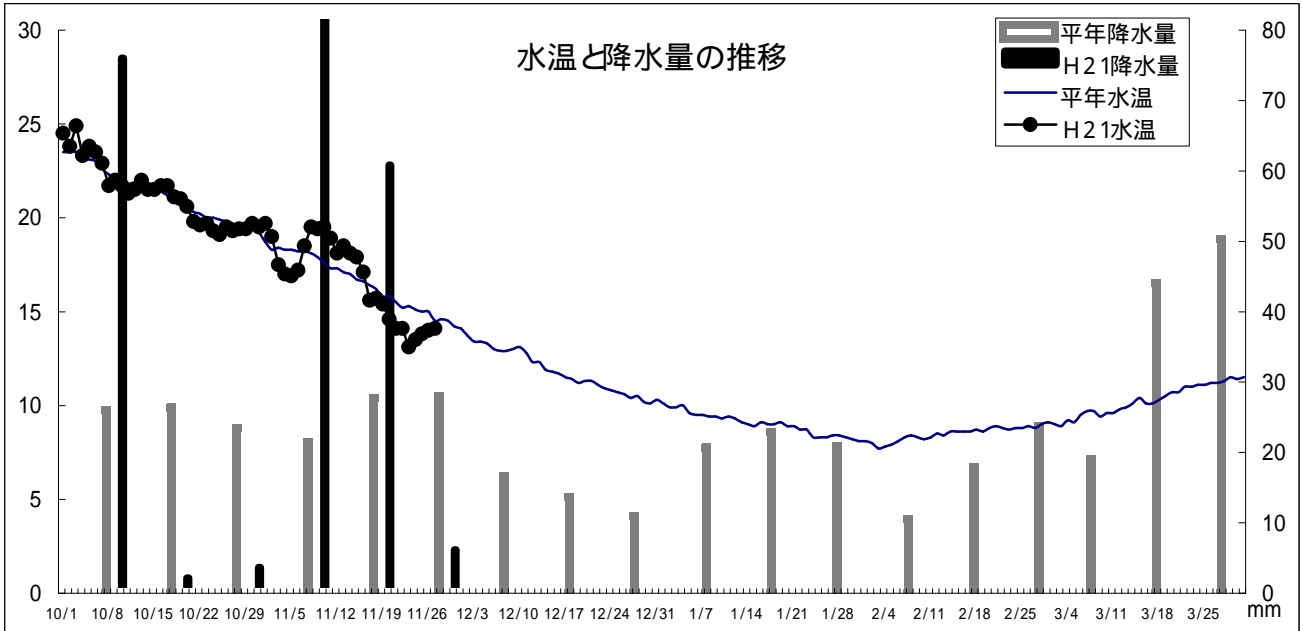


1 気象・海況

(1) 水温と降水量

水温は、11月23日に12.8 と平年より2.2、昨年より1.8 低くなりましたが、その後は上昇して平年値に近づいています。降水量は、少量が認められています。週間天気予報によると、週末に降雨が予想されていますが、比較的穏やかな天候が続く様です。



(2) 栄養塩

11月26日に採水し、栄養塩分析を行いました。結果は以下の表および別紙図のとおりです。

単位:ガンマ (μg/?)

地区名	採水ヶ所	DIN (無機3態窒素)		PO4 - P (リン酸態リン)	
		平均	最小-最大	平均	最小-最大
下関	2ヶ所	79.6	(75.3-83.5)	6.7	(5.6-7.81)
宇部	15ヶ所	58.16	(12.6-434.1)	9.7	(7.4-16.7)
防府	2ヶ所	60.7	(54.2-67.2)	12.5	(11.8-13.3)
山陽小野田	6ヶ所	67	(50-100)	17	(11-23)

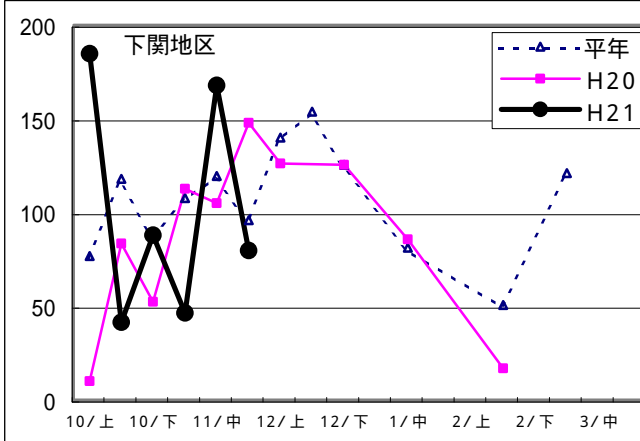
山陽小野田地区については、山陽小野田市環境調査センターによる11月16日の測定結果です。ガンマ (μg/?)から (μg-atom/?)への変換: DIN数値 ÷ 14、PO4-P数値 ÷ 30で計算してください。各採水箇所の数値は、「海鳴りネットワーク」で見ることができます。

下関地区および宇部地区で、窒素、リンとも大きく減少していますが、採水時が満潮時であったときなどは漁場の特性として数値が大きく変わることがありますので、参考値としてください。

3 本張り

量はまだまだ少ないようですが、生産に入った地区も見られます。小潮や水温の上昇等による葉体への影響が見られ芽イタヨ症の発生も見られていますが、週明けから大潮にかかるため海況の好転が期待されます。有明ではアカグサレ菌が確認されています。色調は良好なので、日々の観察、管理を行い、摘菜時期を見逃さないようにしましょう。

DIN (無機3態窒素)



PO4-P (リン酸態リン)

