

漁海況情報

令和2年5月19日 第2号 (通巻673号)

山口県水産研究センター 外海研究部 〒759-4106 長門市仙崎 2861-3

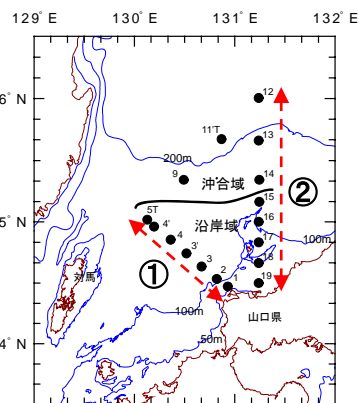
TEL : 0837-26-0711 FAX : 0837-26-1042 Mail : a16402@pref.yamaguchi.lg.jp

【海鳴りネットワーク】 <http://www.pref.yamaguchi.lg.jp/cms/a16500/uminar/uminar-top.html>

漁業調査船「かいせい」による海洋観測 (5月14日~15日)

■ 水温評価

	沖合域		沿岸域	
	観測値	評価	観測値	評価
50m	14.46°C	平年並み	16.79°C	かなり高め
100m	11.76°C	平年並み	16.06°C	やや高め



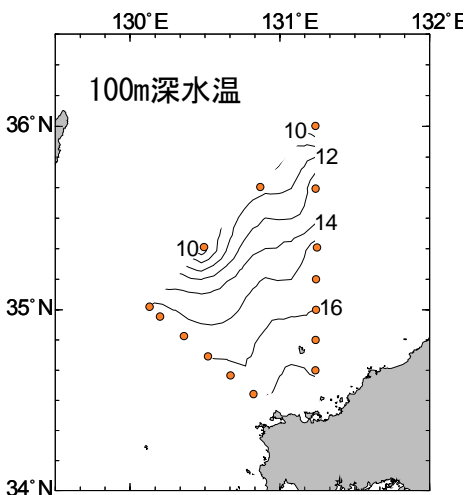
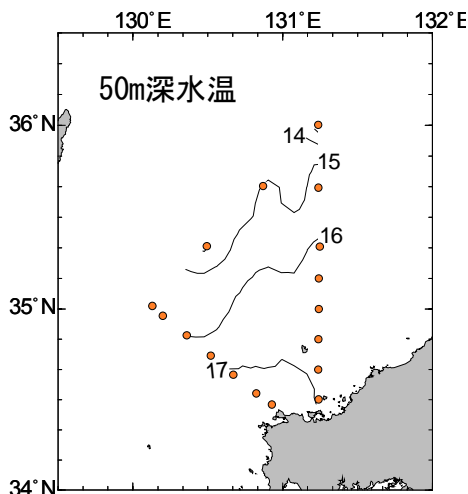
海洋観測点

「平年並み」 : およそ2年に1回程度の出現確率

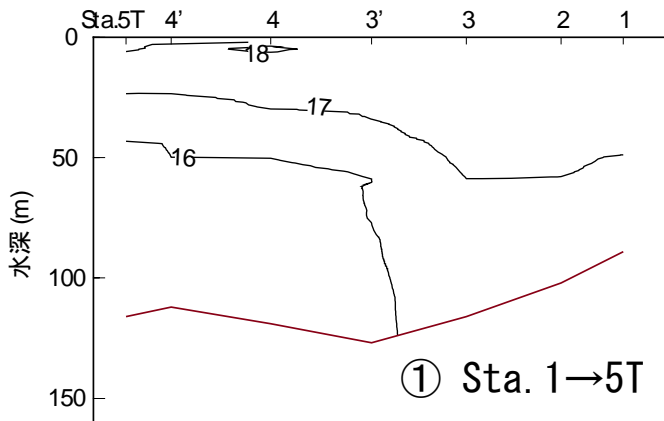
「やや」 : およそ3年に1回程度の出現確率

「かなり」 : およそ7年に1回程度の出現確率

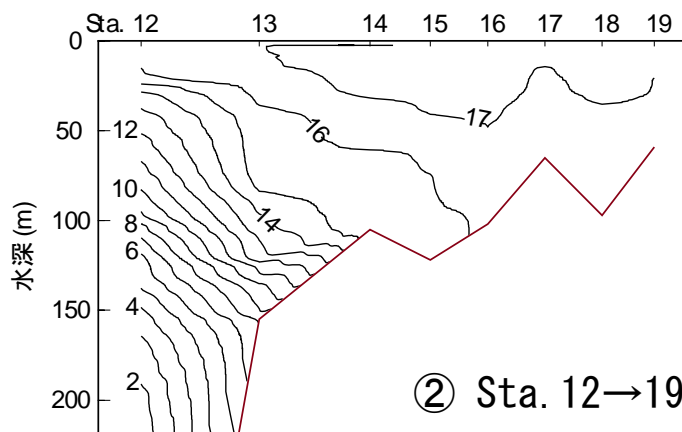
■ 水温水平分布図



■ 水温鉛直断面図

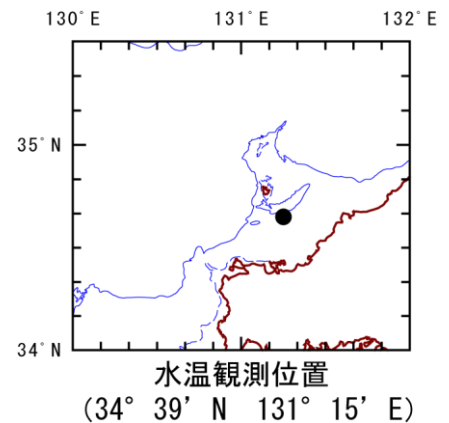
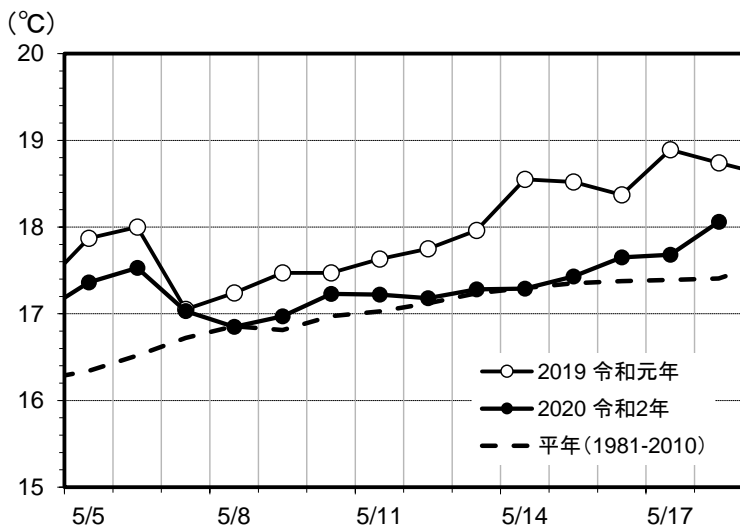


① Sta. 1→5T



② Sta. 12→19

萩-見島フェリー「ゆりや」による表層水温観測（5月5日～18日）



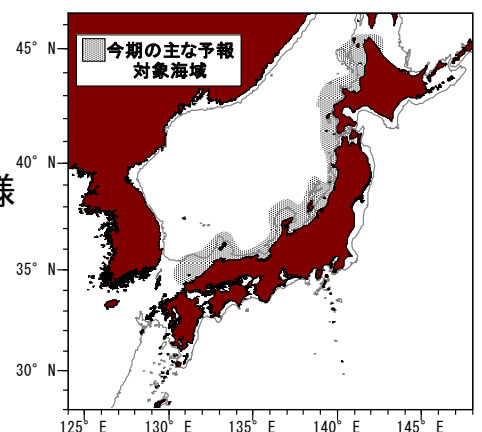
- ・ 萩沖表層水温は、5月5日以降、概ね平年よりも高め (+0.0°C~+1.0°C) で推移しています。
- ・ 5月18日の水温は 18.1°C で、平年に比べ 0.7°C 高めでした (前年に比べ 0.7°C 低め)。

日本海スルメイカ長期漁況予報

国立研究開発法人 水産研究・教育機構 日本海区水産研究所が令和2年4月28日に「2020年度第1回日本海スルメイカ長期漁況予報」を発表したのでお知らせします。

今後の見通し(2020年5月～7月)のポイント

- ・ 来遊量は前年および近年平均を下回る
- ・ 主な漁場は本州北部日本海以北で漁期は近年同様



* 近年は最近5年間(2015年～2019年)、本州北部日本海以北は石川県以北を示す