

# 漁海況情報

令和元年 8月16日 第9号 (通巻 656号)

山口県水産研究センター 外海研究部 〒759-4106 長門市仙崎 2861-3

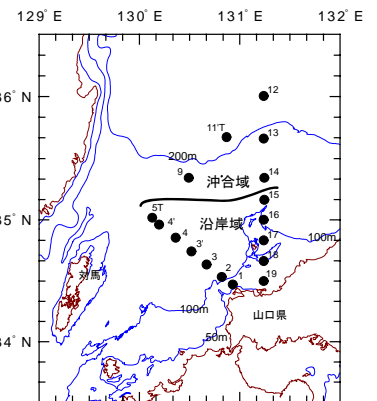
TEL : 0837-26-0711 FAX : 0837-26-1042 Mail : a16402@pref.yamaguchi.lg.jp

【海鳴りネットワーク】 <http://www.pref.yamaguchi.lg.jp/cms/a16500/uminari/uminari-top.html>

## 漁業調査船「かいせい」による海洋観測 (8月8日~9日)

### ■ 水温評価

	沖合域		沿岸域	
	観測値	評価	観測値	評価
50m	17.99℃	やや高め	20.86℃	平年並み
100m	14.88℃	やや高め	17.44℃	平年並み

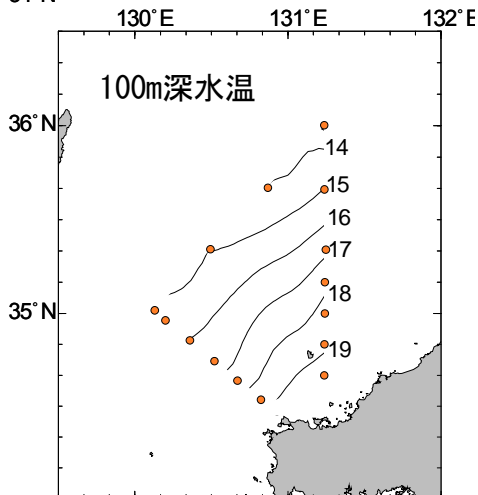
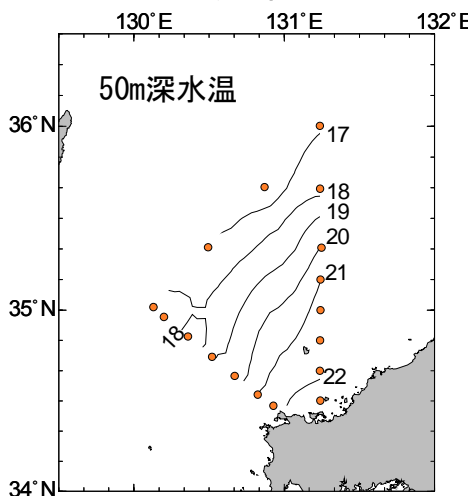


海洋観測点

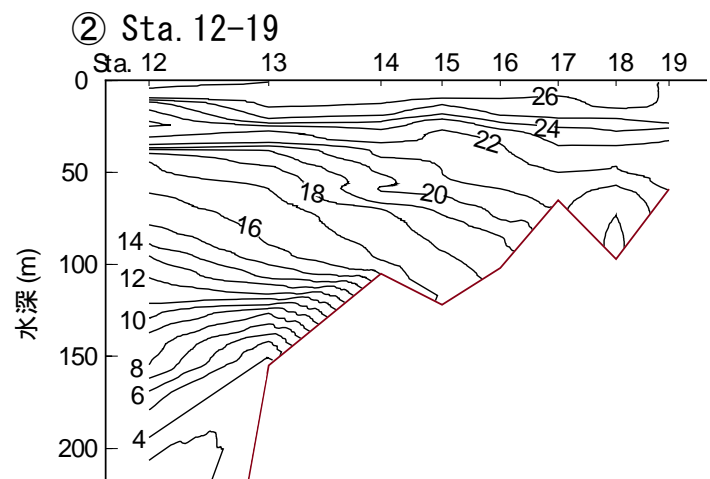
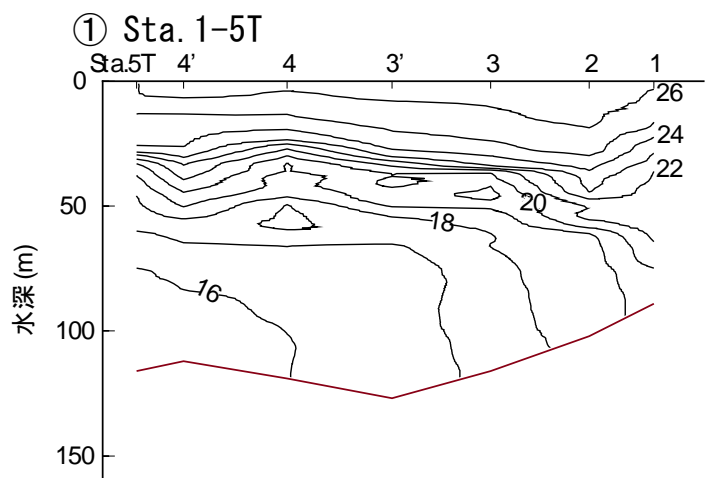
「平年並み」 : およそ2年に1回程度の出現確率

「やや」 : およそ3年に1回程度の出現確率

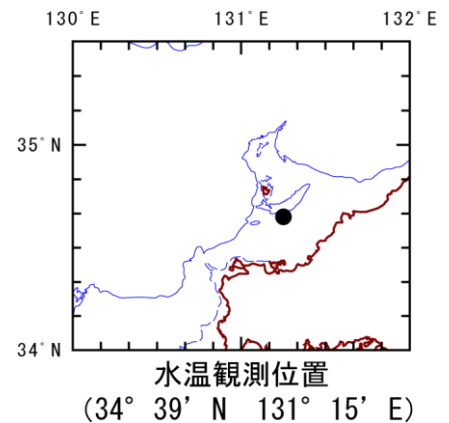
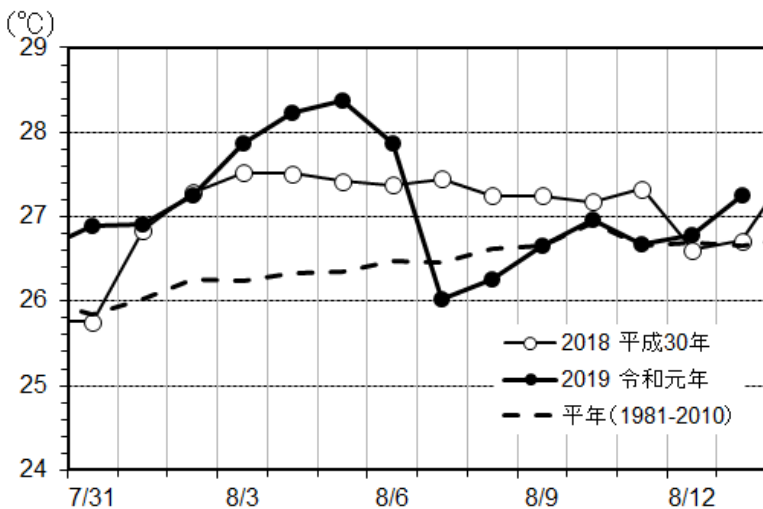
### ■ 水温水平分布図



### ■ 水温鉛直断面図



## 萩-見島フェリー「ゆりや」による表層水温観測（7月31日～8月13日）



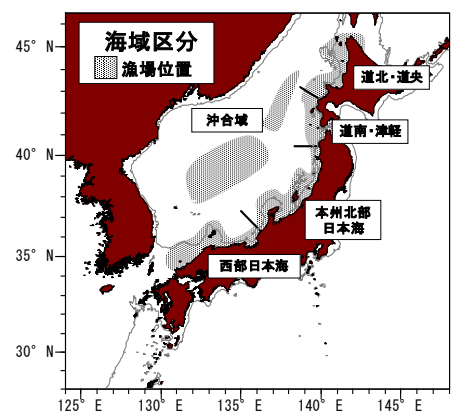
- ・ 萩沖表層水温は、8月7日～8日を除き、平年よりも高め（+0.1°C～+2.0°C）で推移しました。
- ・ 期間の前半は平年を大きく上回って推移しましたが、後半は概ね平年並みで推移しています。
- ・ 8月13日の水温は27.3°Cで、平年に比べ0.6°C高めでした（前年に比べ0.5°C高め）。

## 日本海スルメイカ長期漁況予報

国立研究開発法人 水産研究・教育機構 日本海区水産研究所が令和元年7月25日に「2019年度第2回日本海スルメイカ長期漁況予報」を発表したのでお知らせします。

### 今後の見通し（2019年8月～12月）のポイント

- ・ 来遊量は前年および近年平均を下回る
- ・ 本州北部日本海および西部日本海では近年同様、漁場が形成されにくい



\* 近年平均は最近5年間（2014年～2018年）の平均を示す

\* 「本州北部日本海」：秋田県～石川県、「西部日本海」：福井県～長崎県