

漁海況情報

令和元年 11月8日 第16号 (通巻 663号)

山口県水産研究センター 外海研究部 〒759-4106 長門市仙崎 2861-3

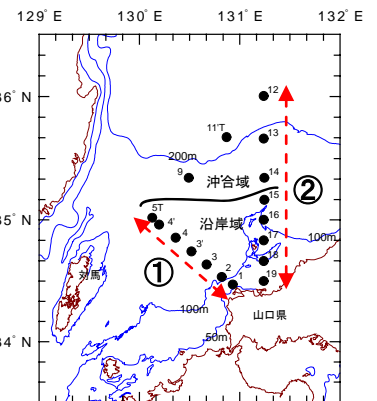
TEL : 0837-26-0711 FAX : 0837-26-1042 Mail : a16402@pref.yamaguchi.lg.jp

【海鳴りネットワーク】 <http://www.pref.yamaguchi.lg.jp/cms/a16500/uminari/uminari-top.html>

漁業調査船「かいせい」による海洋観測 (11月5日~6日)

■ 水温評価

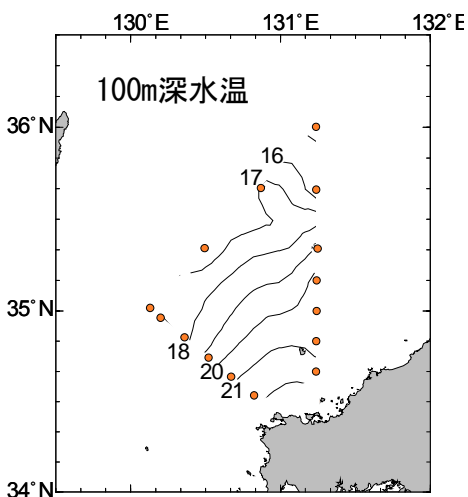
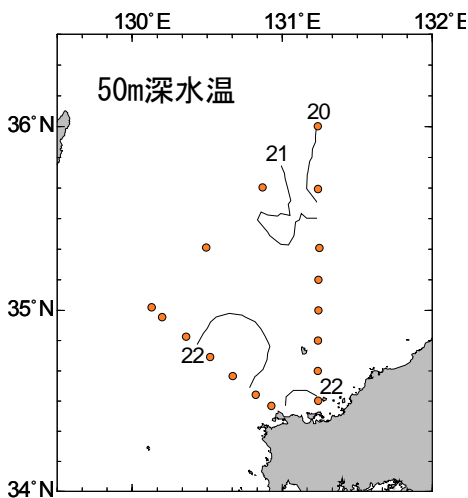
	沖合域		沿岸域	
	観測値	評価	観測値	評価
50m	20.61℃	やや高め	21.91℃	やや高め
100m	16.23℃	平年並み	20.44℃	やや高め



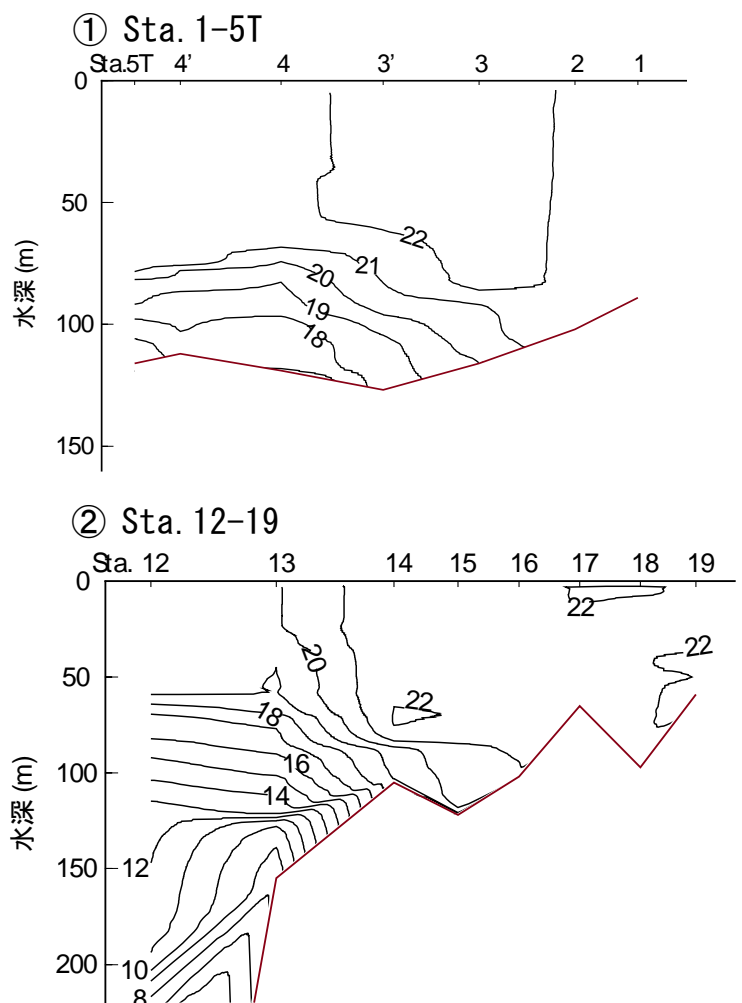
海洋観測点

「平年並み」 : およそ2年に1回程度の出現確率
 「やや」 : およそ3年に1回程度の出現確率

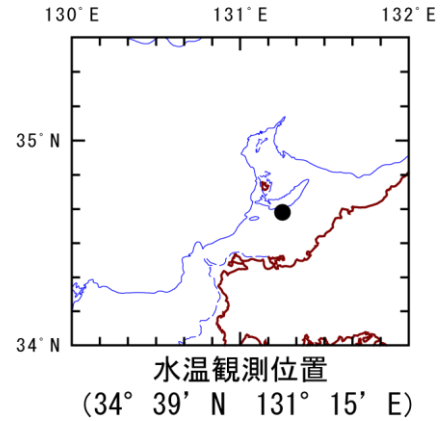
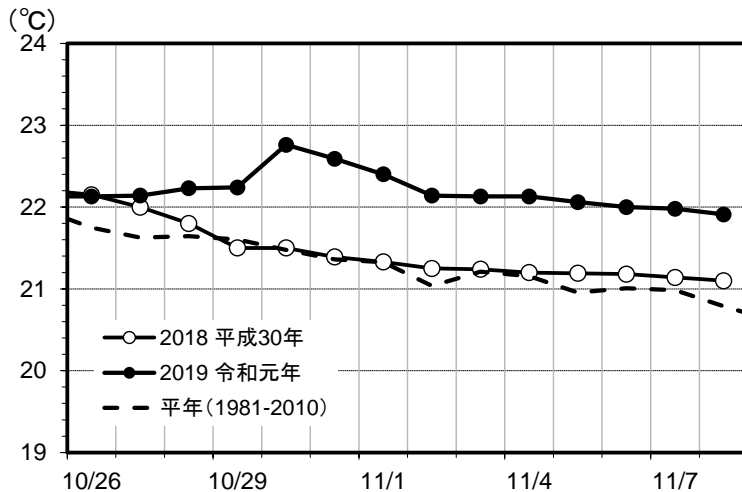
■ 水温水平分布図



■ 水温鉛直断面図



萩-見島フェリー「ゆりや」による表層水温観測（10月26日～11月8日）



- ・ 萩沖表層水温は、10月下旬以降、平年よりも高め（+0.4°C～+1.3°C）で推移しました。
- ・ 11月8日の水温は21.9°Cで、平年に比べ1.1°C高めでした（前年に比べ0.8°C高め）。

ケンサキイカ漁況

- 漁業情報サービスセンター境港出張所（中西部日本海漁海況情報第2243号）
（令和元年10月30日～11月5日）

いか釣り

特牛港：4日延66隻、総計1,620箱（スルメイカ22箱、ケンサキイカ1598箱）
水揚げ
1航海最高110箱、平均25箱

- 長崎県総合水産試験場（漁海況週報第3113号）
（令和元年10月31日～11月6日）

いか釣り

対馬東岸地区：1日1統当たり19kgの水揚げ（前年を下回る）
壱岐勝本地区：1日1地区当たり418kgの水揚げ（前年を下回る）