

漁海況情報

平成30年8月9日 第9号 (通巻631号)

山口県水産研究センター 外海研究部 〒759-4106 長門市仙崎 2861-3

TEL : 0837-26-0711 FAX : 0837-26-1042 Mail : a16402@pref.yamaguchi.lg.jp

【海鳴りネットワーク】 <http://www.pref.yamaguchi.lg.jp/cms/a16500/uminari/uminari-top.html>

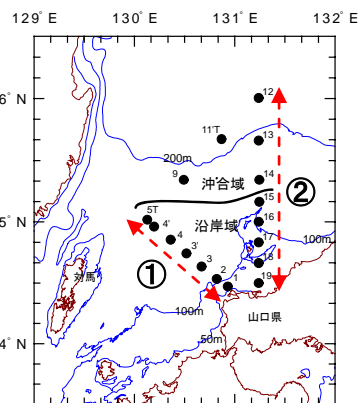
漁業調査船「かいせい」による海洋観測 (8月2~3日)

■ 水温評価

	沖合域	沿岸域
50m	平年並み (+0.03°C)	やや低め (-1.0°C)
100m	平年並み (+0.3°C)	かなり低め (-1.6°C)

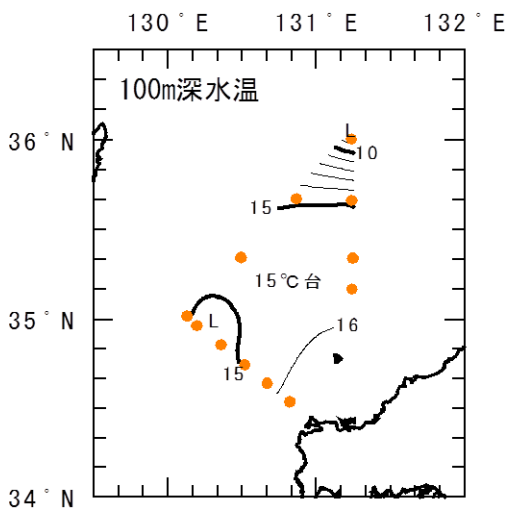
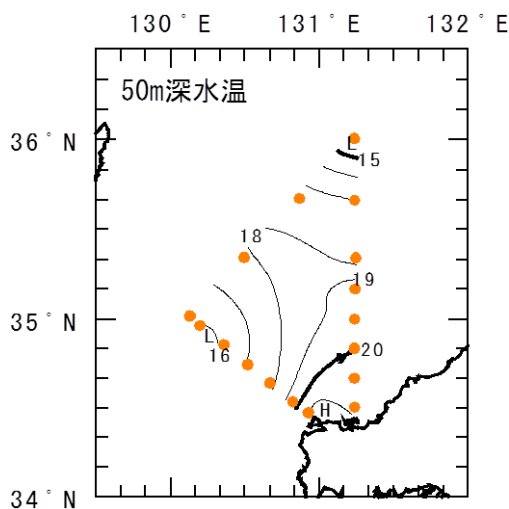
※平年：30年間（1981~2010年）の平均値

※括弧()内は平年偏差

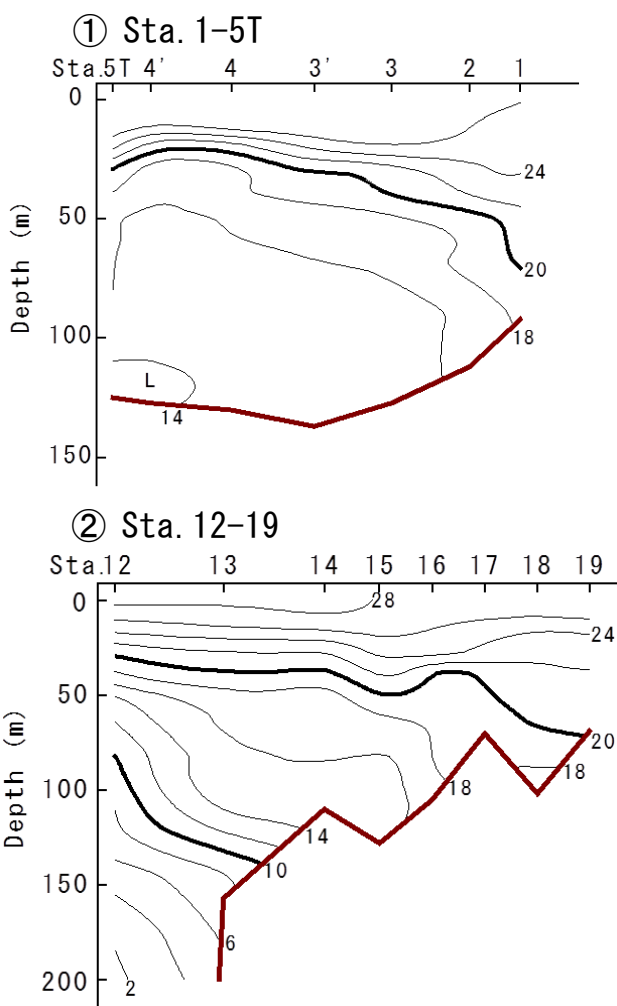


海洋観測点

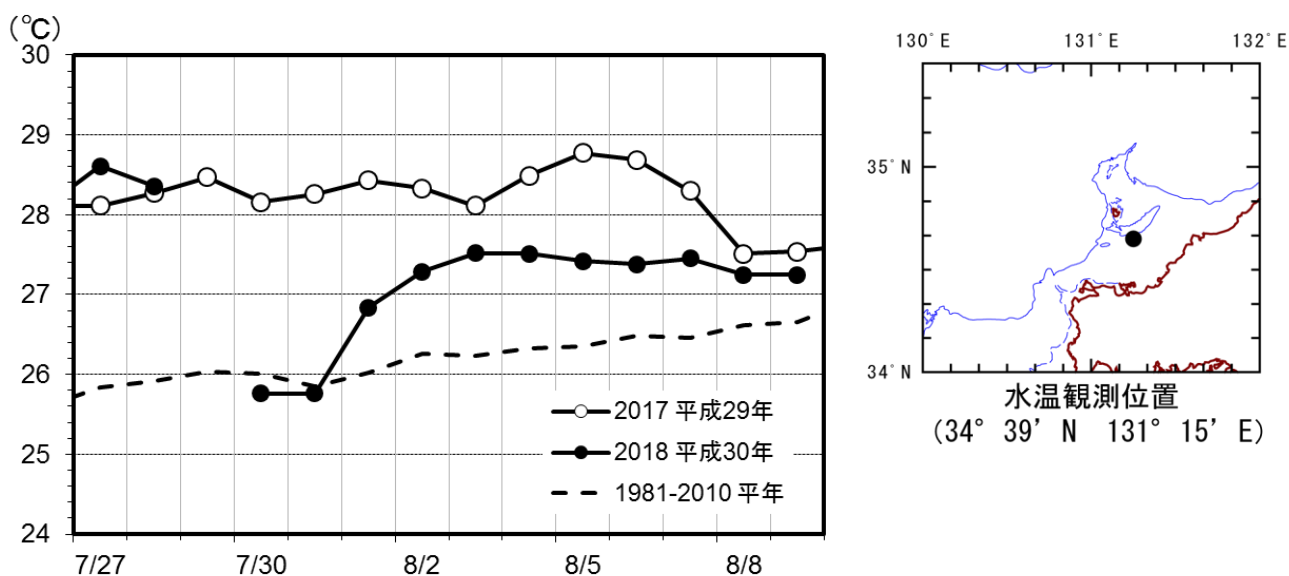
■ 水温水平分布図



■ 水温鉛直断面図



萩-見島フェリー「おにようず」による表層水温観測（7月24日～8月6日）



- ・萩沖表層水温は、7月下旬以降、概ね平年よりも高めで推移しています（ $-0.3 \sim +2.8^{\circ}\text{C}$ ）。
- ・8月9日の水温は 27.3°C で、平年に比べ 0.6°C 高めでした（前年に比べ 0.3°C 低め）。

他県の漁況について

- 長崎県（平成30年7月26日～8月1日）
（長崎県総合水産試験場、漁海況週報第3051号）

中小型まき網

※月夜間と台風の影響で出漁が少なかった

西彼地区：マアジなどが1日1統あたり5トンの水揚げ（前年を下回る）

いか釣り

対馬東岸地区：ケンサキイカが1日1統あたり21kgの水揚げ（前年を下回る）

壱岐勝本地区：ケンサキイカが1日あたり1.2トンの水揚げ（前年を下回る）