

# 漁海況情報

平成30年10月15日 第13号 (通巻635号)

山口県水産研究センター 外海研究部 〒759-4106 長門市仙崎 2861-3

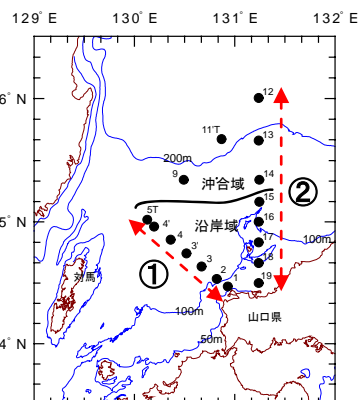
TEL : 0837-26-0711 FAX : 0837-26-1042 Mail : a16402@pref.yamaguchi.lg.jp

【海鳴りネットワーク】 <http://www.pref.yamaguchi.lg.jp/cms/a16500/uminari/uminari-top.html>

## 漁業調査船「かいせい」による海洋観測 (10月9日~10日)

### ■ 水温評価

	沖合域		沿岸域	
	観測値	評価	観測値	評価
50m	20.30°C	平年並み (+1.0°C)	22.72°C	平年並み (+0.4°C)
100m	15.60°C	やや高め (+2.0°C)	18.29°C	平年並み (-0.1°C)

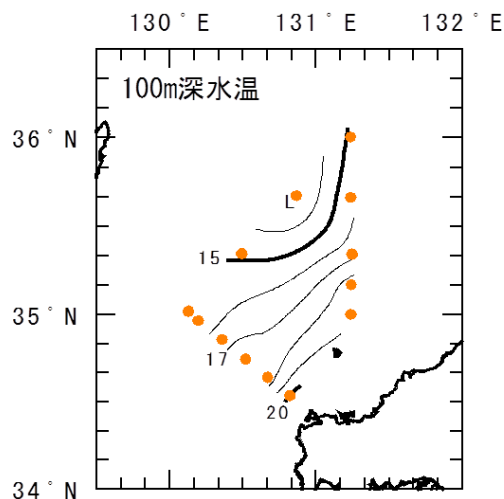
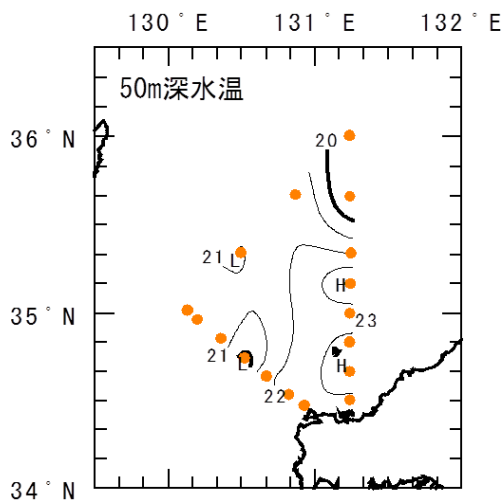


海洋観測点

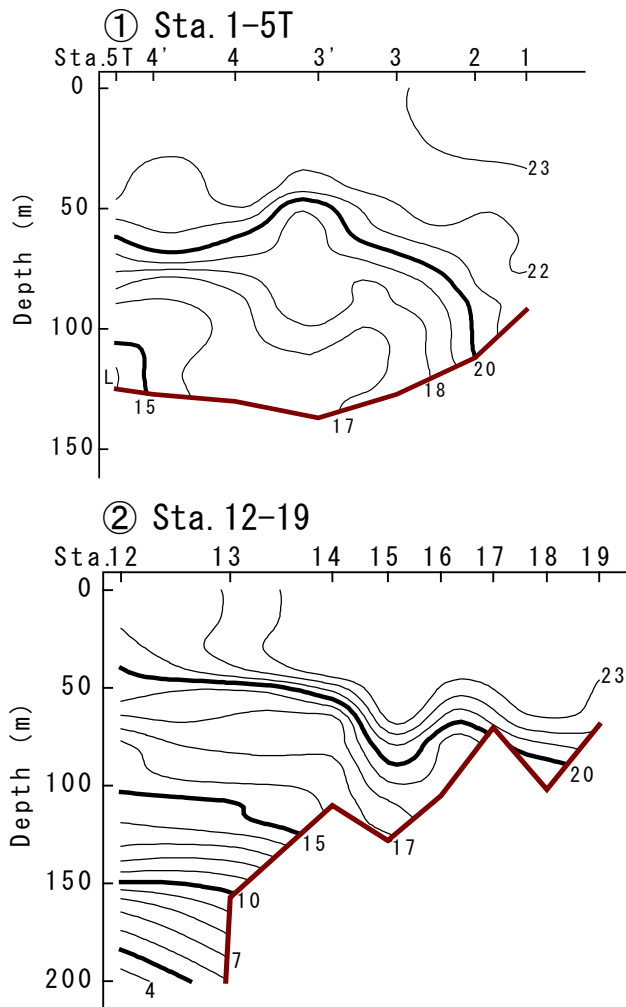
※平年：30年間（1981～2010年）の平均値

※括弧（）内は平年偏差

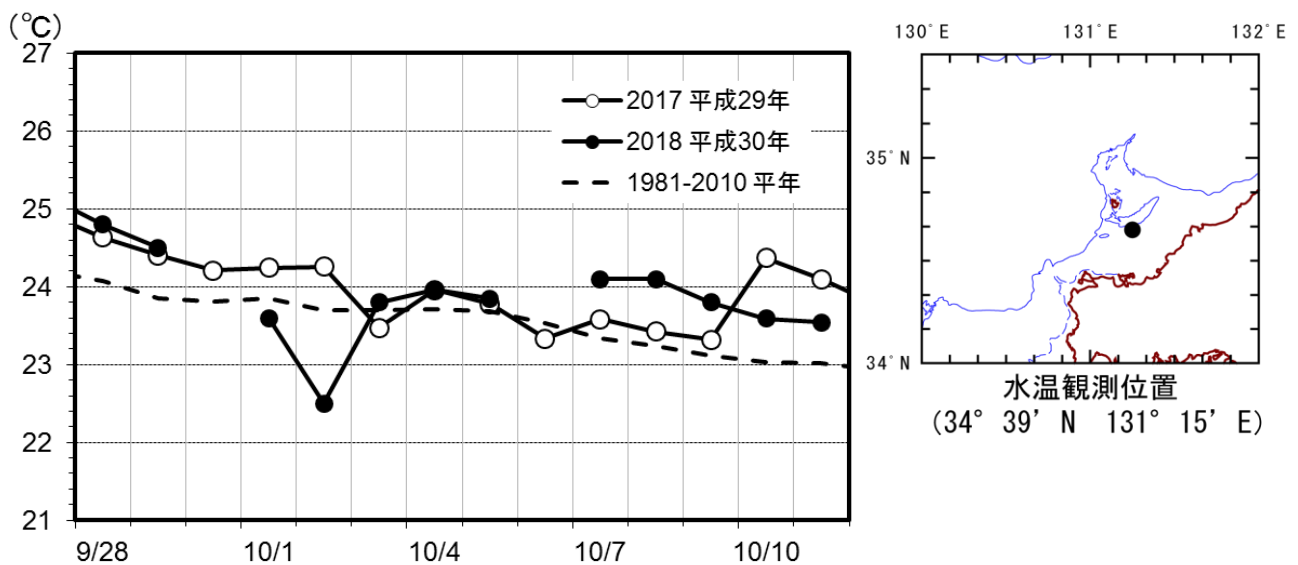
### ■ 水温水平分布図



### ■ 水温鉛直断面図



## 萩-見島フェリー「おにようず」による表層水温観測（9月28日～10月11日）



- ・萩沖表層水温は、9月下旬以降、概ね平年よりも高めで推移しています（ $-1.2 \sim +0.9^{\circ}\text{C}$ ）。
- ・10月11日の水温は $23.5^{\circ}\text{C}$ で、平年に比べ $0.5^{\circ}\text{C}$ 高めでした（前年に比べ $0.6^{\circ}\text{C}$ 低め）。

## 平成30年度第3回日本海海況予報

国立研究開発法人 水産研究・教育機構 日本海区水産研究所が平成30年10月5日に発表した「平成30年度第3回日本海海況予報」のうち、山口県にかかわる部分を抜粋してお知らせします。

### 【今後の見通し（2018年10月中旬～12月）】

#### ■島根沖冷水域

- ・島根沖の冷水域の張り出しは、規模・接岸距離ともに「平年並み」で経過

#### ■対馬暖流域の表面水温

- ・「やや高め」で経過

#### ■対馬暖流域の50m深水温

- ・「平年並み」で経過