

漁海況情報

平成 29 年 12 月 4 日 第 16 号 (通巻 617 号)

山口県水産研究センター 外海研究部 〒759-4106 長門市仙崎 2861-3

TEL : 0837-26-0711 FAX : 0837-26-1042 Mail : a16402@pref.yamaguchi.lg.jp

【海鳴りネットワーク】 <http://www.pref.yamaguchi.lg.jp/cms/a16500/uminari/uminari-top.html>

長崎県～鳥取県 6 県ケンサキイカ情報

6 県 (鳥取県、島根県、山口県、福岡県、佐賀県、長崎県) 共同でケンサキイカ情報を作成しましたので、お知らせします。

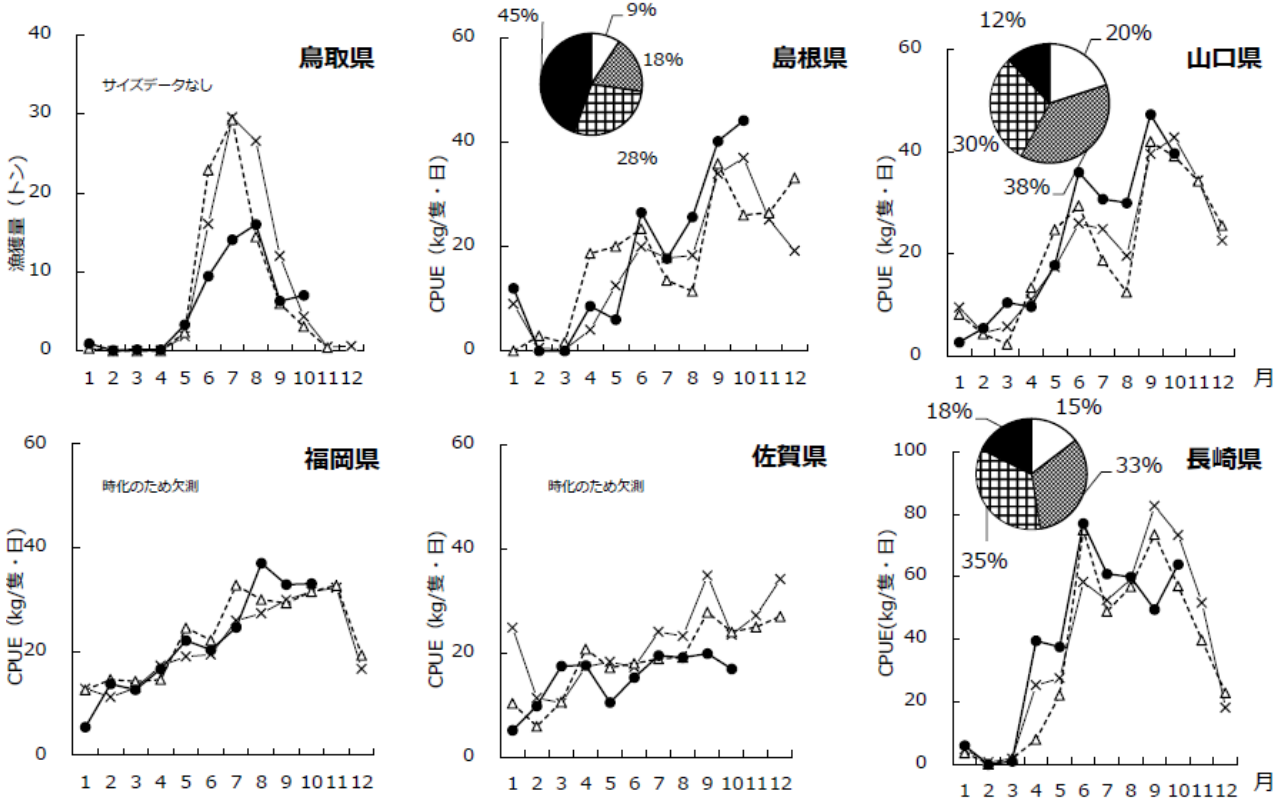
参画機関 (連絡先電話番号)

鳥取県水産試験場 (0859-45-4500)
 島根県水産技術センター (0855-22-1720)
 山口県水産研究センター (0837-26-0711)
 福岡県水産海洋技術センター (092-806-0876)
 佐賀県玄海水産振興センター (0955-74-3021)
 長崎県総合水産試験場 (095-850-6304)

【10 月のイカ釣り漁況】

鳥取県	主要漁港の水揚量は、前年、平年を上回りました (前年比 230%、平年比 160%)。
島根県	主要 7 港の水揚量は、74,959kg でした (前年比 170%、平年比 37%)。
山口県	代表 2 地区の水揚量は、前年、平年を下回りました (前年比 69%、平年比 40%)。
福岡県	代表港の水揚量は、前年、平年を下回りました (前年比 42%、平年比 38%)。
佐賀県	標本漁港の水揚量は、前年、平年を下回りました (前年比 46%、平年比 39%)。
長崎県	標本漁港の水揚量は、前年並みで平年を下回りました (前年比 117%、平年比 47%)。

★円グラフは漁獲サイズの割合を、折れ線グラフは漁獲量またはCPUEの推移を示しています (CPUEは1隻1日当たりの漁獲量kg)



円グラフ
の凡例

□ 2段
 ■ 2.5段
 ▨ 3段
 ■ 3.5段以下

折れ線
グラフの
凡例

—x— 5年平均
 - - - Δ - - 前年
 —●— 今年