

漁海況情報

平成 27 年 10 月 8 日 第 12 号 (通巻 572 号)

山口県水産研究センター 外海研究部 〒759-4106 長門市仙崎 2861-3

TEL : 0837-26-0711 FAX : 0837-26-1042 Mail : a16402@pref.yamaguchi.lg.jp

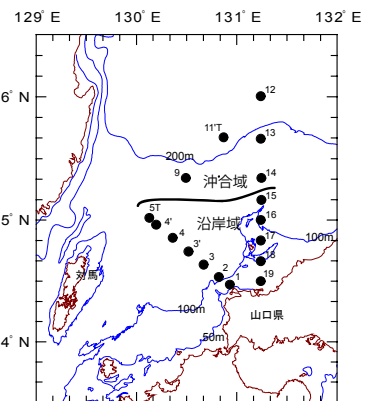
【海鳴りネットワーク】 <http://www.pref.yamaguchi.lg.jp/cms/a16500/uminari/uminari-top.html>

【くろしおによる海洋観測】

10月6～7日に漁業調査船「くろしお」で海洋観測を実施しました。

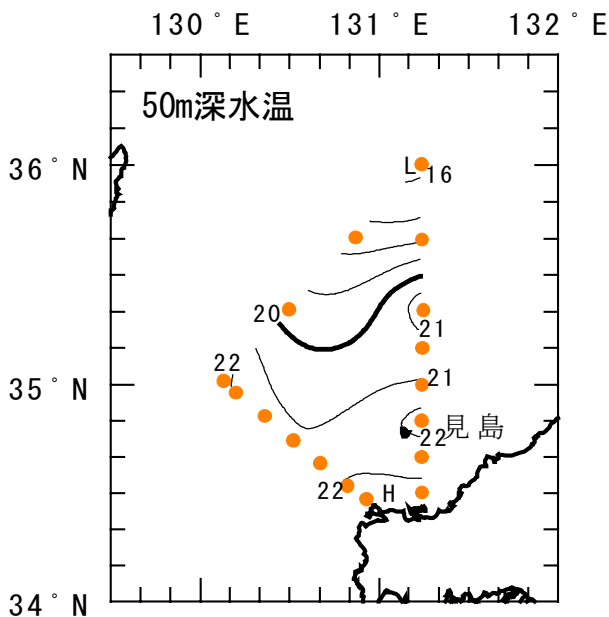
今月の50m水温、100m水温は、沿岸域・沖合域ともに「平年並み」でした。

ここで平年とは30年間(1981～2010年)の平均値のことです。



海洋観測点

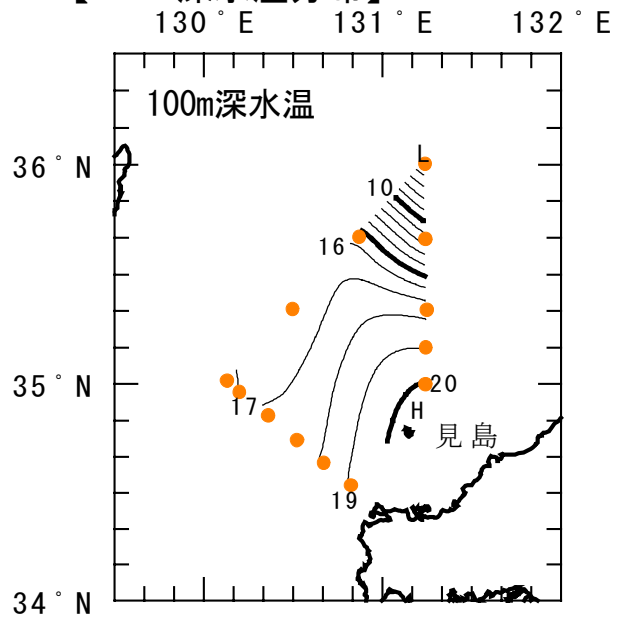
【50m 深水温分布】



沖合域では 15～21℃台で「平年並み」でした。

沿岸域は 20～22℃台を示し、「平年並み」でした。見島周辺では 21～22℃台で、前月よりも約 1℃昇温しました。

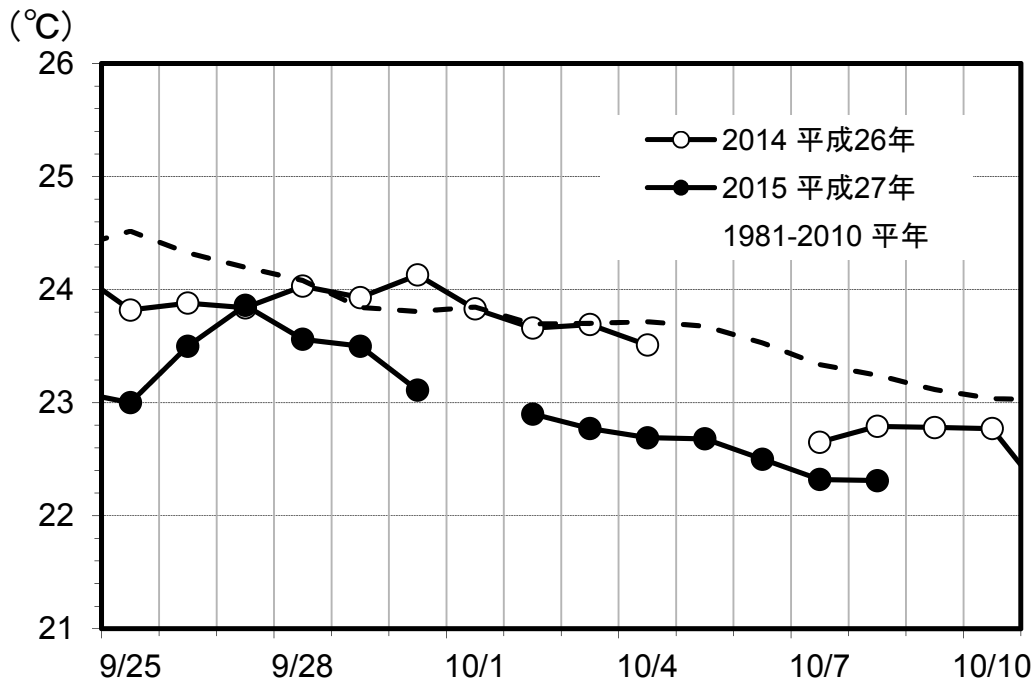
【100m 深水温分布】



沖合域では 6～17℃台で「平年並み」でした。冷水の勢力は前月よりもやや強くなりました。

沿岸域では 17～20℃台を示し「平年並み」でした。見島周辺では 20℃台でした。

【萩-見島フェリー観測の表層水温】



萩沖の表層水温は、台風 15 号の接近した 8 月下旬以降、低めの状態が続いています。9 月 25 日以降を詳しくみると、平年値に比べ低め（0.3～1.5 °C低め）となっています。

10 月 8 日は 22.3 °Cで、平年と比べ 0.9 °C低め、前年と比べ 0.5 °C低めでした。

【日本海海況予報】

国立研究開発法人 水産総合研究センター日本海区水産研究所が 10 月 7 日に発表した平成 27 年度第 3 回日本海海況予報（抜粋）をお知らせします。

予報期間：平成 27 年 10 月中旬～12 月

島根沖冷水：島根沖冷水の張り出しは、“規模はやや大きく、やや接岸”で経過する。

対馬暖流域の表面水温：“やや低め”で経過する。

対馬暖流域の 50m 深水温：“やや低め”で経過する。