

漁海況情報

平成 28 年 3 月 7 日 第 20 号 (通巻 580 号)

山口県水産研究センター 外海研究部 〒759-4106 長門市仙崎 2861-3

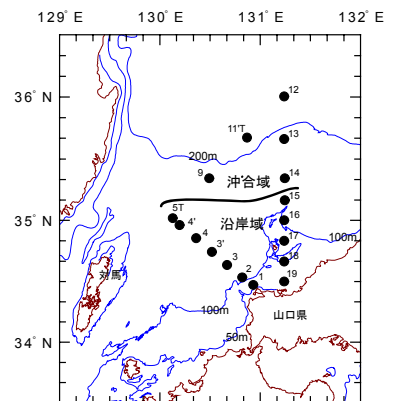
TEL : 0837-26-0711 FAX : 0837-26-1042 Mail : a16402@pref.yamaguchi.lg.jp

【海鳴りネットワーク】 <http://www.pref.yamaguchi.lg.jp/cms/a16500/uminari/uminari-top.html>

【くろしおによる海洋観測】

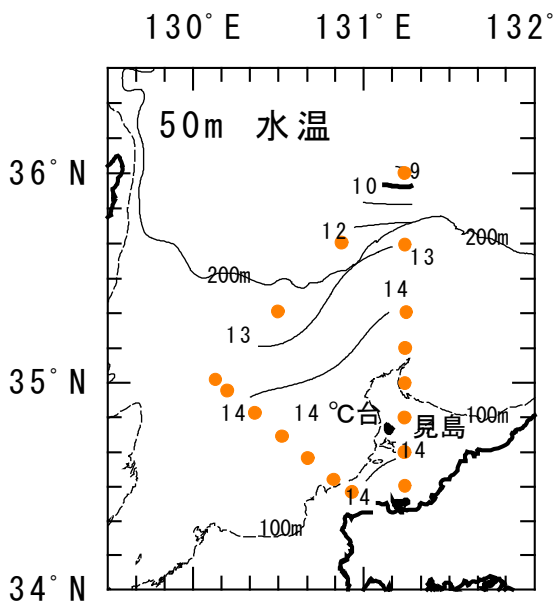
3月3～4日に漁業調査船「くろしお」で海洋観測を実施しました。

12月以降、沖合域で冷水の勢力が強くと100m水温の低い状態が続いていましたが、今月は冷水が北上したため、50m、100m深水温とも「平年並み～やや高め」となりました。ここで平年とは30年間(1981～2010年)の平均値のことです。



海洋観測点

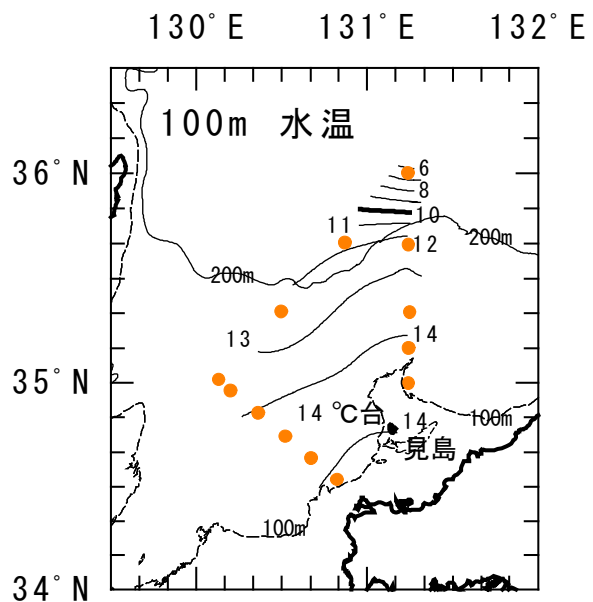
【50m 深水温分布】



沖合域では 8～13°C 台を示し「平年並み」でした。

沿岸域は 13～14°C 台を示し、「やや高め」でした。見島周辺では 14°C 台で、前月よりも 0.5～1°C 低下しました。

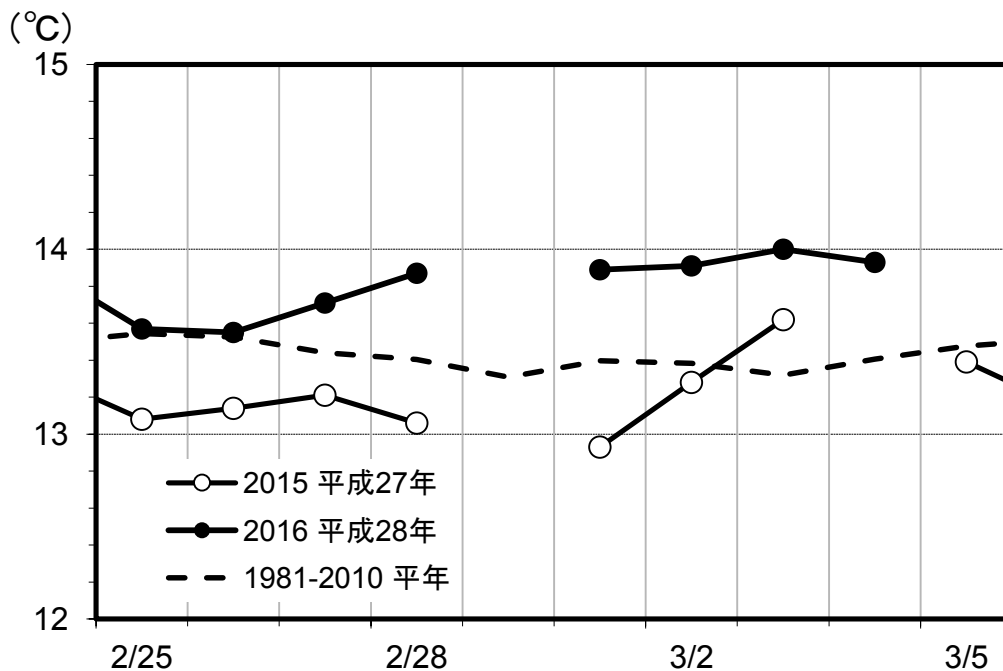
【100m 深水温分布】



沖合の冷水が北上した結果、沖合域では 5～14°C 台で「平年並み」となりました。

沿岸域では 13～14°C 台を示し「やや高め」でした。見島周辺では 14°C 台で、前月よりも約 1°C 低下しました。

【萩-見島フェリー観測の表層水温】



2月25日以降、萩沖表層水温は13.5～14°Cの範囲で推移しています。平年に比べると、やや高め(0.1～0.5°C高め)となっています。

3月4日の水温は13.9°Cで、平年と比べ0.5°C高めでした。

【他県の情報】

長崎県 — 平成28年2月25日～3月2日の漁模様 —

<中小型まき網>

月夜間と時化のため出漁日数少ない。

西彼地区：マアジなどを1日1統当たり8トンの水揚げで、前週並み（前年を下回った）。

<イカ釣り>

対馬東岸地区：スルメイカを1日1統当たり67kgの水揚げで、前週の28%（前年を下回った）。

壱岐勝本地区：スルメイカを1日当たり約3.2トンの水揚げで、前週の39%（前年を下回った）。

<一本釣り>

北松宇久地区：イサキが1日当たり70kgの水揚げで、前週並み（前年を上回った）。

*長崎県漁海況週報2932号から抜粋