

漁海況情報

平成 25 年 8 月 8 日 第 7 号 (通巻 526 号)

山口県水産研究センター 外海研究部 〒759-4106 長門市仙崎 2861-3

TEL : 0837-26-0711 FAX : 0837-26-1042 Mail : a16402@pref.yamaguchi.lg.jp

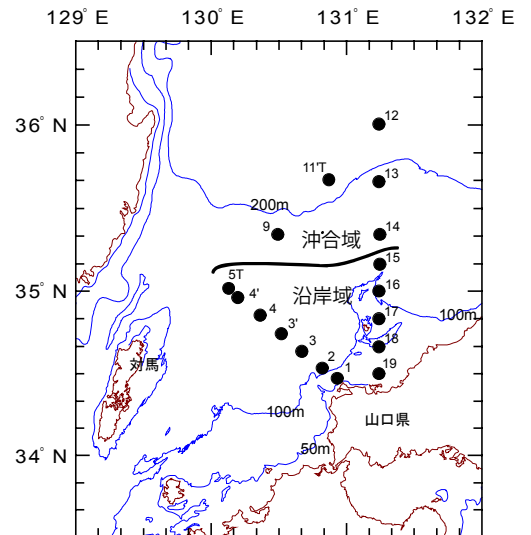
【海鳴りネットワーク】 <http://www.pref.yamaguchi.lg.jp/cms/a16500/uminari/uminari-top.html>

【くろしおによる海洋観測】

8 月 5~6 日に漁業調査船「くろしお」で海洋観測を実施しました。

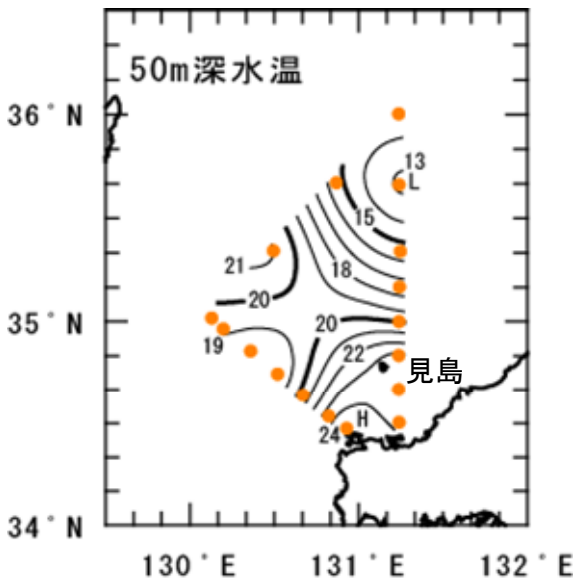
今月は、50m の水温は「平年並み~やや高め」、100m の水温は「平年並み~やや低め」となりました。

ここで平年とは 30 年間(1981~2010 年)の平均値のことです。



海洋観測点

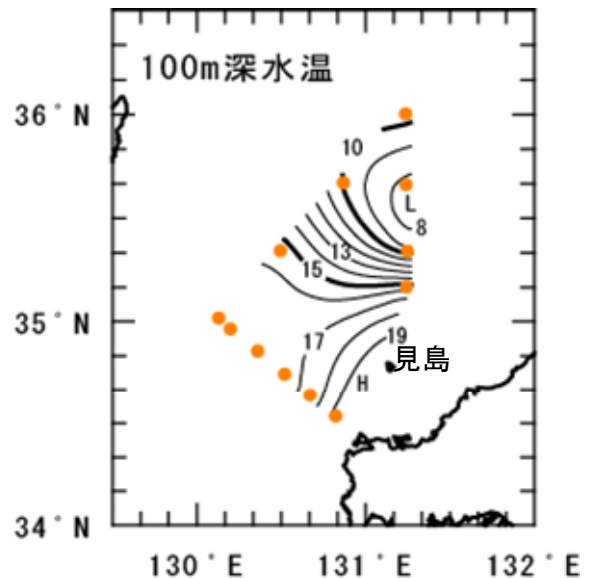
【50m 深水温分布】



沿岸域は前月より約 1~2°C 上昇し 18~24°C 台で「やや高め」でした。見島周辺では 22~23°C 台で前月より約 2°C 上昇しました。

沖合域では、12~18°C 台で「平年並み」でした。

【100m 深水温分布】



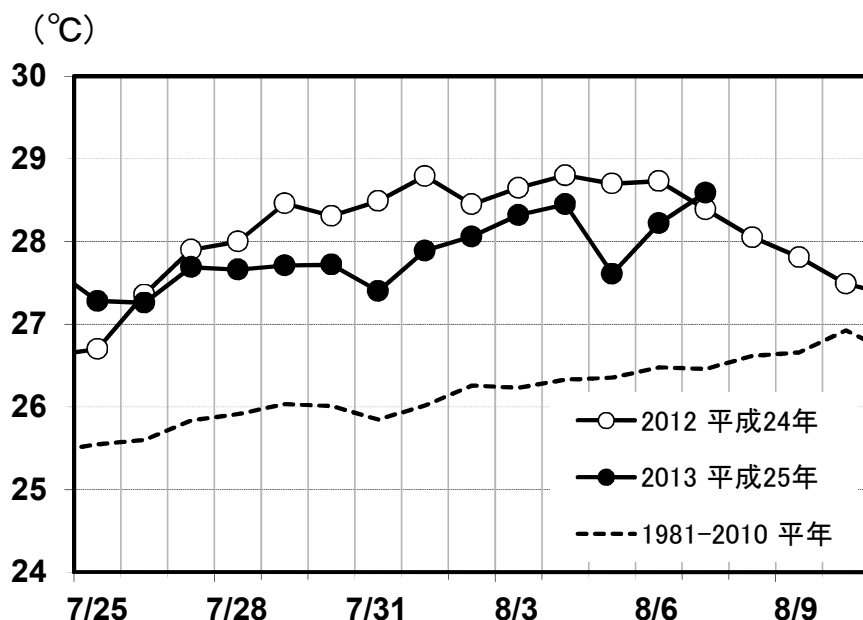
沿岸域は 16~19°C 台で「平年並み」でした。見島周辺では 19°C 台で、前月より 1~2°C 上昇しました。

沖合の冷水の張り出しは、前月とほぼ同程度になっており、沖合域の水温は 7~16°C 台で「やや低め」でした。

【萩-見島フェリー-観測の表層水温】

7月25日以降の萩沖表層水温は、前年よりも若干低いものの、平年よりも1.3~2.1℃ほど高い値で推移しています。

8月7日現在の値は28.6℃で、平年より2.1℃高め、前年より0.2℃高めとなっています。



【他県の漁況情報】

・長崎県

- 7/25~31 の漁模様 -

<中小型まき網>

西彼地区 マアジなど1日1統当り4トンの水揚げで、前週の67%であった（前年を上回った）。

北松南部地区 カタクチイワシを1日1統当り2トンの水揚げで、前週の20%であった（前年を下回った）。

<イカ釣り>

対馬東岸地区 ケンサキイカを1日1隻当り64kgの水揚げで、前週の1.9倍であった（前年を上回った）。

壱岐勝本地区 ケンサキイカを1日当り309kgの水揚げで、前週の23%であった（前年を下回った）。

* 参考:長崎総合水試発行 漁海況週報 第2803号

・島根県

- 7月下旬~8月上旬の漁模様 -

<中型まき網>

浜田地区 7月下旬は時化多く低調であったが、8月に入りマメアジ中心に漁模様が上向く。

* 島根水技センターからの聞き取り