

漁海況情報

平成 24 年 11 月 12 日 第 19 号 (通巻 513 号)

山口県水産研究センター 外海研究部 〒759-4106 長門市仙崎 2861-3

TEL : 0837-26-0711 FAX : 0837-26-1042 Mail : a16402@pref.yamaguchi.lg.jp

【海鳴りネットワーク】 <http://www.pref.yamaguchi.lg.jp/cms/a16500/uminari/uminari-top.html>

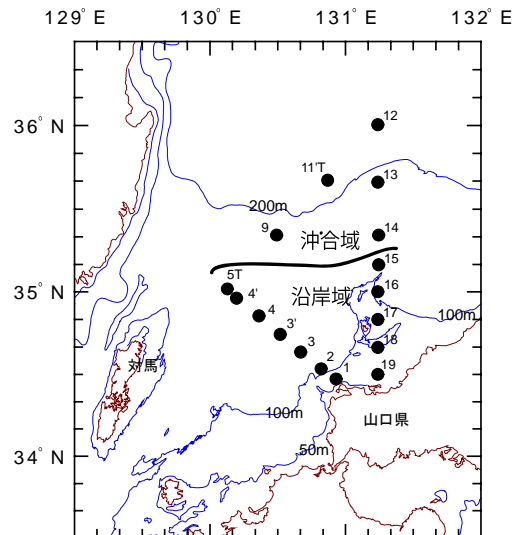
【くろしおによる海洋観測】

11 月 8~9 日に漁業調査船「くろしお」で海洋観測を実施しました。

50m 深水温は、沿岸域で「平年並み」、沖合域で「かなり低め」となりました。

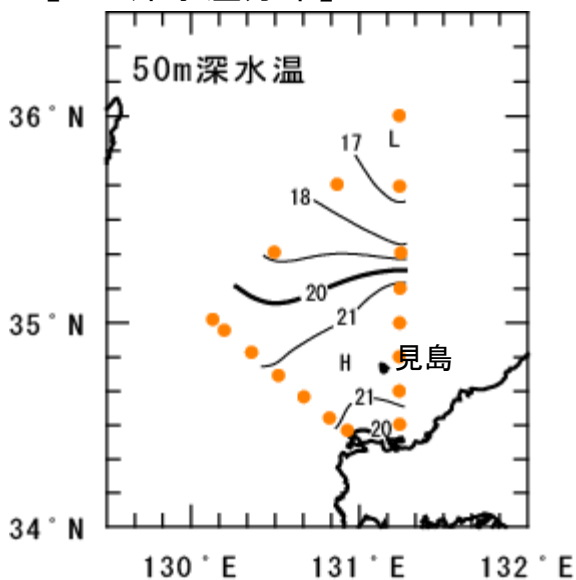
100m 深水温は、沿岸域で「やや高め」、沖合域で「やや低め」でした。

ここで平年とは 30 年間(1981~2010 年)の平均値のことです。



海洋観測点

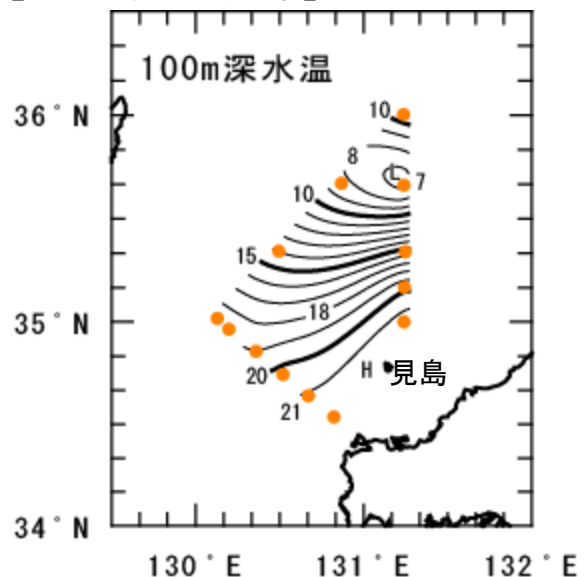
【50m 深水温分布】



沿岸域は先月より約 1~2°C 下降し 19~21°C 台で「平年並み」でした。見島周辺では 21°C 台で先月より 1°C 下降しました。

沖合域では 16~20°C 台で「かなり低め」でした。

【100m 深水温分布】

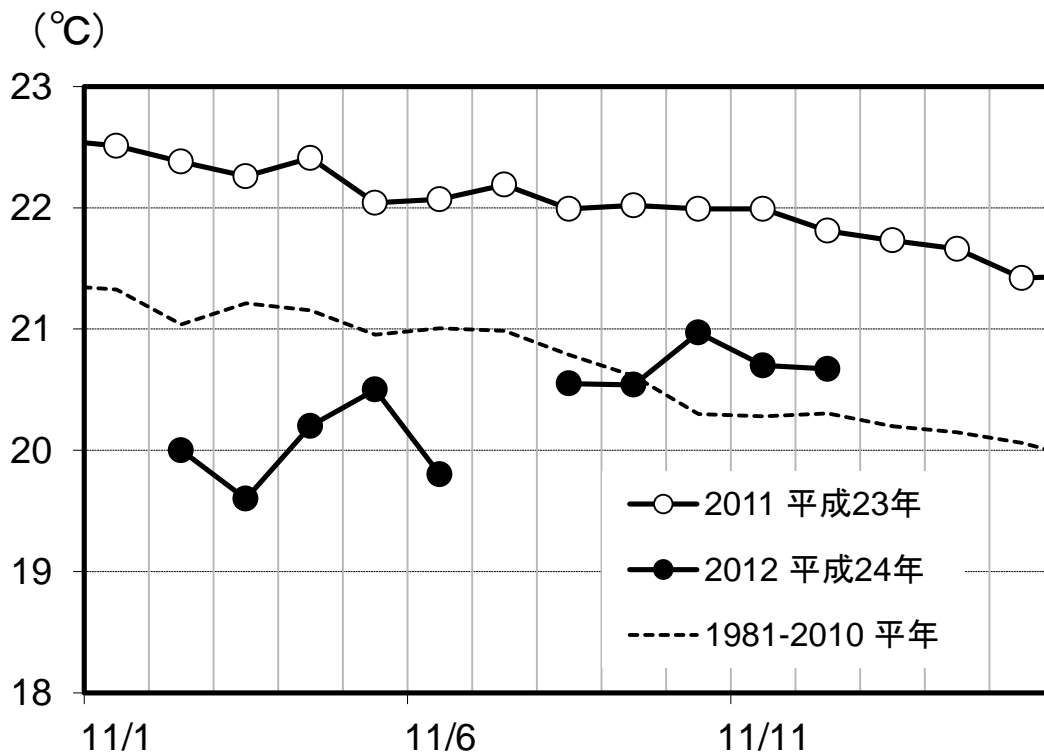


沿岸域は 18~21°C 台で「やや高め」でした。見島周辺では 21°C 台で、先月より約 3°C 上昇しました。

沖合の冷水は、先月より若干南下傾向が強まり、沖合域の水温は 6~16°C 台で「やや低め」でした。

【萩-見島フェリー観測の表層水温】

萩沖表層水温は、11月に入ってから「平年並み～平年よりやや低め」で推移しています。11月12日の表層水温は、20.7℃で平年よりも0.4℃高め、前年に比べ1.1℃低めです。



【他県の漁況情報】

・長崎県

- 11/1～7の漁模様 -

<中小型まき網>

西彼地区 マアジなど1日1統当り8トンの水揚げで、前週の1.6倍となった（前年を下回った）。

北松南部地区 カタクチイワシなど1日1統当り10トンの水揚げで、前週並みであった（前年並み）。

<イカ(ケンサキイカ)釣り>

対馬東岸地区 1日1統当り64kgの水揚げで、前週並みであった（前年並み）。

壱岐勝本地区 1日当り46kgの水揚げで、前週の39%となった（前年を下回った）。

* 参考:長崎総合水試発行 漁海況週報 第2766号