

# 漁海況情報

平成 22 年 11 月 18 日 第 30 号 (通巻 463 号)

山口県水産研究センター 外海研究部 〒759-4106 長門市仙崎 2861-3  
 TEL : 0837-26-0711 FAX : 0837-26-1042 Mail : a16402@pref.yamaguchi.lg.jp

【海鳴りネットワーク ホームページ】

<http://www.pref.yamaguchi.lg.jp/cms/a16500/uminari/uminari-top.html>

## 【水温分布】

調査船「くろしお」による漁場環境調査を、11月16～17日にかけて、下関沖～見島沖の海域で行いました。2m・50m・100m 各層の水温分布および萩沖北西ラインの水温鉛直分布は以下のとおりでした。

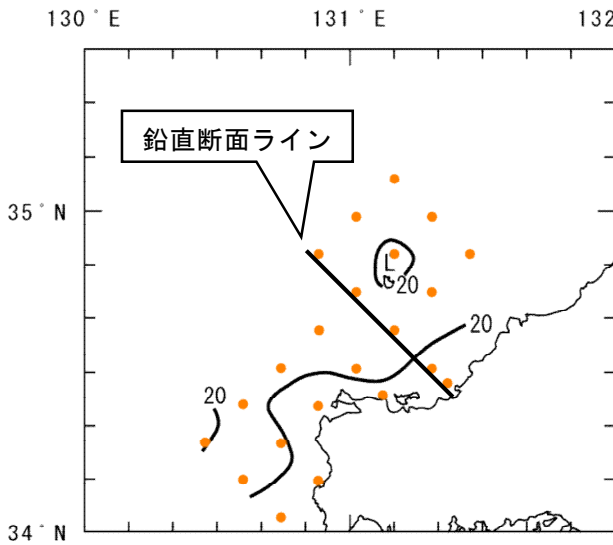


図 1 2m 深 水温分布 (°C)

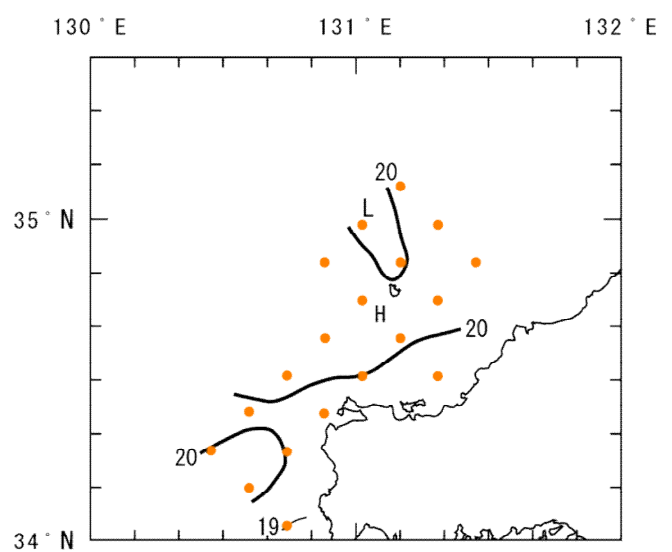


図 2 50m 深 水温分布 (°C)

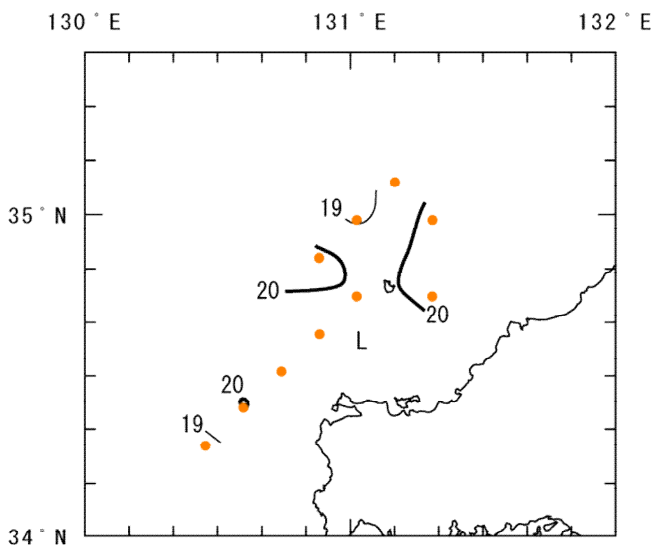


図 3 100m 深水温分布 (°C)

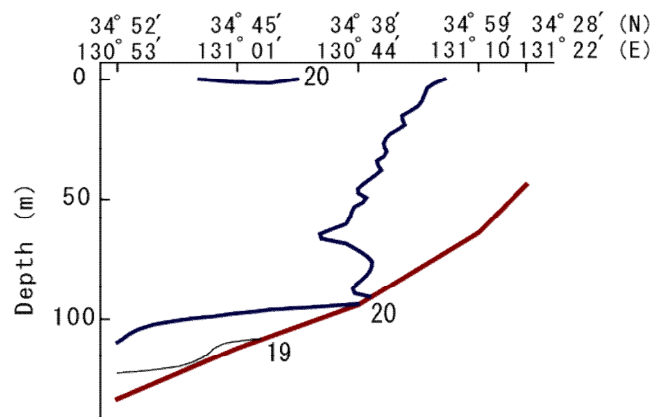


図 4 萩沖北西ライン  
の水温鉛直分布 (°C)

### 【魚群分布】

11月17日に調査船「くろしお」による魚探航走調査を図5の海域で行いました。

その結果、小畑瀬（ア）、コブ出シ南西の天然礁（イ）、カキノ瀬（ウ）などで強い魚群反応が認められました（図5、表1）。

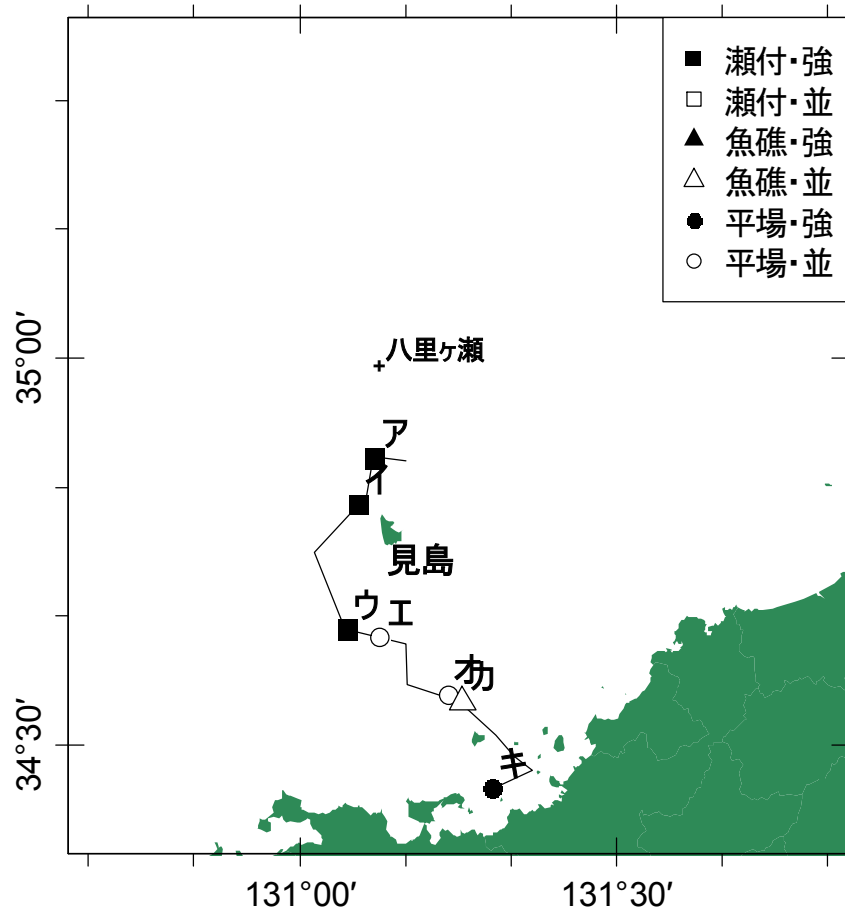


図5 魚群分布の概要

表1 魚群探知機調査による魚群反応の詳細

記号	日付	時刻	緯度	経度	反応 水深(m)	海深 (m)	反応 タイプ	備考
ア	11/17	7:37	34° 52.20′	131° 7.13′	40-59	59	強 瀬付	小畑瀬
イ	11/17	8:05	34° 48.61′	131° 5.64′	60-101	101	強 瀬付	コブ出シ南西
ウ	11/17	10:13	34° 38.86′	131° 4.58′	50-65	65	強 瀬付	カキノ瀬
エ	11/17	10:49	34° 38.25′	131° 7.69′	40-60	93	並 平場	
オ	11/17	11:54	34° 33.78′	131° 14.16′	41-79	79	並 平場	
カ	11/17	12:40	34° 33.30′	131° 15.42′	46-75	75	並 魚礁	
キ	11/17	14:21	34° 26.53′	131° 18.33′	33-46	46	強 平場	

### 【萩～見島フェリー観測の表層水温】

11月上旬の萩沖表層水温は、平年よりも $0.8^{\circ}\text{C}\sim 1.0^{\circ}\text{C}$ 高めで推移していましたが、11月14日以降、急激に低下して平年並みの水温となりました。

11月18日の水温は $19.0^{\circ}\text{C}$ で、前年と比べ $1.0^{\circ}\text{C}$ 低め、平年と比べ $0.4^{\circ}\text{C}$ 低めでした（図6）。

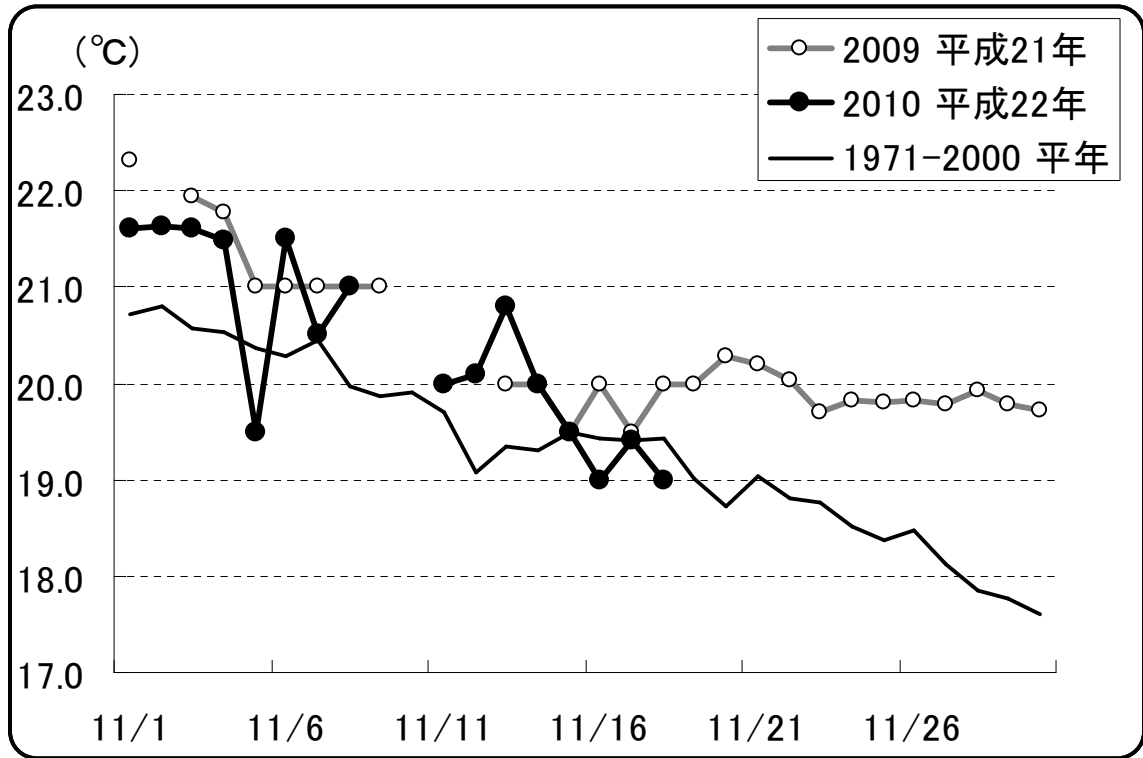


図6 萩～見島フェリー（おによらず）による表層水温観測結果

### 【大型クラゲ情報】

当研究センターによる調査航海では今のところ大型クラゲは確認されておりませんが、11月11～16日にかけて対馬北西海域で操業した沖底に、傘径70-120cmの大型クラゲが数個単位で入網したとの情報があります（漁業情報サービスセンター調べ）。

大型クラゲが確認された場合は、水産研究センター、もよりの水産事務所・振興局にお知らせ下さい。