

漁海況情報

平成 23 年 1 月 14 日 第 32 号 (通巻 465 号)

山口県水産研究センター 外海研究部 〒759-4106 長門市仙崎 2861-3

TEL : 0837-26-0711 FAX : 0837-26-1042 Mail : a16402@pref.yamaguchi.lg.jp

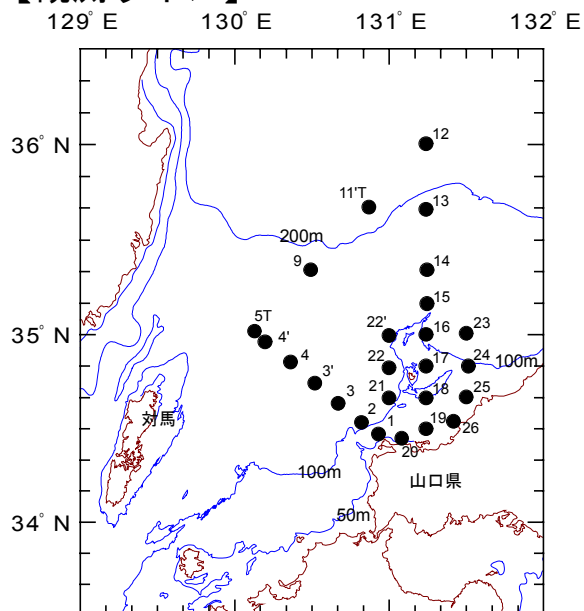
【海鳴りネットワーク ホームページ】

<http://www.pref.yamaguchi.lg.jp/cms/a16500/uminari/uminari-top.html>

【くろしおによる海洋観測】

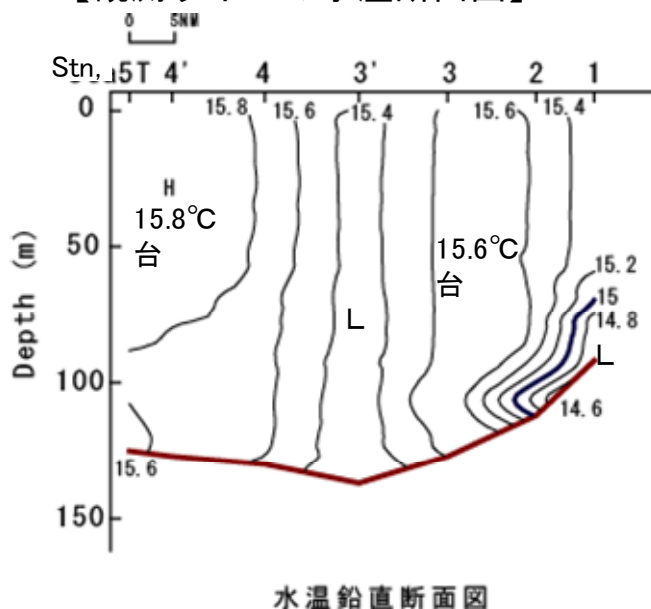
1 月 13~14 日に漁業調査船「くろしお」で川尻岬北西方の観測線で海洋観測を実施したところ、Stn. 1~2 の底層付近を除き、表層~底層までが 15°C 台となりました。ほぼ全域で、前月よりも水温が 1~3°C 低下しました。

【観測ライン】



矢印の間 (Stn. 1~5T) が、今回の観測ラインです

【観測ラインの水温断面図】



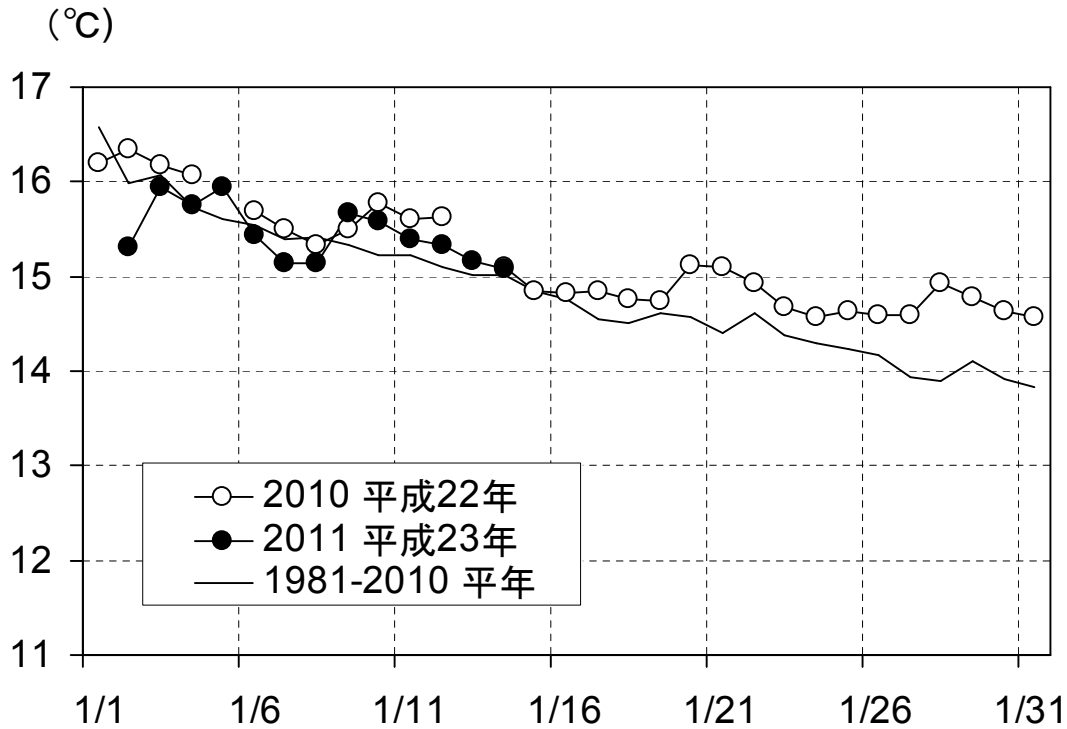
水温鉛直断面図

調査海域の多くは 15°C 台で、ほぼ一様 (表層から底層までが同じ水温) でした。沿岸側 (Stn. 1~2) には、底層付近に、15°C 以下の海域が確認されました。

【萩ー見島フェリー観測の表層水温】

萩沖表層水温の12月下旬の旬平均値は17.7℃（平年より1.8℃高め、前年より0.8℃高め）、1月上旬の旬平均値は15.6℃（平年よりも0.1℃低め、前年より0.3℃低め）で推移しています。

1月14日現在の萩沖の水温は15.1℃で、平年と比べ0.1℃高め、前年と同温となりました。近年は、冬季に水温が高い状態が続いていますが、1月に入り、ほぼ平年並みで推移しています（下図）。



1月の日平均水温の推移