

下関漁港統計年報

(平成22年版)



下関水産振興局

目 次

第1 下関漁港の概況

1	下 関 漁 港	1
2	下 関 漁 港 の 沿 革	1
	下 関 漁 港 年 表	3
3	山口県下関水産振興局組織図	4
4	卸売市場・卸売業者・買受人	5
5	下関漁港の基本施設	6
6	下関漁港の機能施設	7
7	漁港施設使用料	8
8	市場の基本施設	9
9	市場の機能施設	10
10	市場施設使用料	11

第2 下関漁港における平成22年の水揚動向

	下関漁港における平成22年の水揚動向	13
--	--------------------	----

第3 統 計 諸 表

1	漁 船 統 計	
(1)	漁業種類別入港隻数	16
(2)	過去10ヶ年の漁業種類別入港隻数の推移	17
2	水揚量、魚価統計	
(1)	漁業種類別水揚量及び推定水揚金額	18
(2)	過去10ヶ年の漁業種類別水揚量の推移	19
(3)	主要魚種別水揚量（下関漁港総水揚量）	20
(4)	過去10ヶ年の主要魚種別水揚量の推移	21
(5)	輸入水産物主要魚種別水揚量	22
(6)	過去10ヶ年の輸入水産物の推移	23
(7)	輸入水産物主要魚種別水揚量（分港）	24

3 卸売市場統計

(1)	卸売市場の取扱状況	25
(2)	過去10ヶ年の卸売市場市場取扱状況の推移	26
(3)	漁業種別取扱量	27
(4)	主要魚種別水揚量	
ア	下関漁港地方卸売市場（本港市場）扱い	28
イ	下関漁港地方卸売市場（本港市場）扱い（日本物）	29
ウ	下関漁港地方卸売市場（本港市場）扱い（輸入物）	30
エ	下関市地方卸売市場南風泊市場（分港市場）扱い	31
(5)	主要魚種別平均単価	
ア	下関漁港地方卸売市場（本港市場）扱い	32
イ	下関漁港地方卸売市場（本港市場）扱い（日本物）	33
ウ	下関漁港地方卸売市場（本港市場）扱い（輸入物）	34
エ	下関市地方卸売市場南風泊市場（分港市場）扱い	35

4 参考

(1)	下関漁港を根拠地とする漁業登録上の漁船勢力	
ア	大臣許可、承認漁業に係る漁船	36
イ	知事許可、自由漁業に係る漁船	37
(2)	下関漁港を根拠地とする漁業登録上の過去10ヶ年の漁船勢力の推移	38
(3)	過去10ヶ年の西日本主要5漁港水揚量、水揚金額の推移	39

第1 下関漁港の概況

1 下関漁港

(1) 所在地

山口県下関市大和町1丁目16番1号

(2) 漁港の種類

特定第3種

(昭和35年3月21日政令第37号)

(3) 漁港の管理者

山口県(昭和27年6月9日農林省告示第256号)

2 下関漁港の沿革

下関は本州最西端にあり、三方が海に開かれるとともに、山陽と山陰、本州と九州の結節点となることから、古来より海陸交通の要衝として栄えてきた。その下関に位置する下関漁港は、全国で代表的な設備・機能を有する特定第3種漁港であり、本港は、古くから遠洋・沖合漁業の基地として、また、分港(南風泊)は主にふぐの水揚げ港として、大きな役割を果たしている。

【下関漁港 本港】

(漁港施設)

明治末期から大正初期にかけて近代漁法がはじまり、トロール漁業、機船底びき網漁業等が発達するにつれ、次第に遠洋・沖合への出漁が活発となっていった。しかし、現在の竹崎町に位置していた当時の漁港は、小瀬戸で急流のため漁船の接岸も困難で、遠洋漁業基地としての機能を満たすものではなかった。

こうした中、関門海峡の鉄道トンネル建設計画の一環として小瀬戸が埋め立てられることとなり、これにあわせて年間水揚量10万トンの処理をめざす漁港修築工事が昭和3年(1928年)に計画された。

昭和7年に工事は着工され、昭和12年(1937年)には小瀬戸を締切り、昭和13年(1938年)に閘門(引戸式)が設置された。最終的に水深-5.5m、岸壁1,500m、用地200,000㎡を有する近代漁港が昭和17年(1942年)にほぼ完成し、当時東洋一と称された。以後も漁港関連施設整備が継続され、水揚量も次第に増加して、昭和35年(1960年)には特定第3種漁港として国の指定を受けることとなる。

昭和41年(1966年)には年間水揚量約28万5千トンを記録して全国一となるなど、処理すべき漁獲物の量が当初計画時の想定をはるかに上回るに至ったため、さらなる漁港修築拡張工事が計画され、昭和44年(1969年)に既存岸壁前面の埋立工事に着手した。この結果、水深-7.0m、岸壁660m、用地21,800㎡の造成、荷さばき所の拡幅、積込場(上屋を含む)整備が行われ、昭和48年(1973年)に現在の漁港が完成した。

しかし、漁獲制限、需要減退、資源枯渇といった漁業全体を取り巻く情勢の悪化とともに、陸上交通網の発達に伴って当漁港の水揚げ港としての優位性が相対的に低下したことなどから、以西底びき網漁業では、平成4年(1992年)には当漁港を根拠地とする漁船

が皆無となった。

(卸売市場)

昭和17年(1942年)の漁港完成と同時に下関市営の下関市中央市場が業務を開始した。しかし、市営の市場は昭和25年(1950年)には閉鎖され、同年、民営の下関漁港市場が市場業務を再開した。その後、昭和48年の漁港拡張工事の完了に伴い、開設者を山口県に移行し、県営の公設地方卸売市場となって現在に至っている。

市場流通を取り巻く環境の変化に対応するため、防風扉施設(昭和58年度)、活魚施設(昭和62年度、平成元年度)、保冷库・冷凍庫施設(平成7年度)、廃棄物処理施設(平成7年度)の整備等、順次、市場機能施設の充実を図ってきたが、特に、平成9年度からは下関漁港市場施設整備基本計画の策定により、正面進入路の移転整備(平成9年度)、共同集配施設の整備(平成9年度・10年度)、福利厚生施設の整備(平成10年度・11年度)を行ない、平成15年3月には、漁港ビル本館南(新市場棟)が竣工、供用を開始した。当施設は、大型車輛にも充分に対応できる買荷積込所を拡充整備、種々の衛生管理対策(防塵・防鳥対策として天井の設置と埋込照明器具、防風扉、紫外線殺菌装置、冷房スポットの設置、足洗場・トイレの集約化等)を特徴としている。

平成16年12月には、水産分野では全国で初めて国の構造改革特区の認定を受け、漁港施設の民間業者への貸付により、卸売業者等が自ら漁港内において施設整備を行う途を開いた。この構造改革特区を活用して、平成17年8月から下関唐戸魚市場(株)が卸売業務を開始し、卸売業者は既存の下関中央魚市場(株)との2社体制となっている。

【下関漁港 南風泊分港】

下関市の水産加工業はかつてより下関市の重要な産業であったが、1960年代に下関漁港の水揚量が伸張していくなかであって、概して中小企業が多く、立地も散在しており、新規の加工場用地が不足する状態であった。このため、南風泊分港の漁港増設とその近接地への加工場団地造成が計画され、昭和43年(1968年)に着手した。泊地の浚渫等を経て、水深-4.0m、岸壁480m、用地115,000㎡を整備し、昭和45年(1970年)に現在の南風泊分港が完成した。さらに、昭和46年(1971年)度から漁港関連施設の整備が行われ、第一次南風泊水産加工団地が昭和50年(1975年)に完成した。

この間、昭和47年(1972年)4月からアナゴ、カニ、サザエ、アカガイ等の韓国産活魚介類の水揚げが開始、昭和49年(1974年)11月からは市営の下関市地方卸売市場南風泊市場が開設され下関唐戸魚市場(株)のふぐ部門が進出した。

これ以後、第8次漁港整備計画(昭和63年度～平成5年度)に基づき、昭和63年(1988年)度からふぐ主体の活魚槽等の付帯施設を含めた市場施設の整備が行われ、ふぐを主体とした約32,000㎡の蓄養水面を有した西日本一の活魚の一大集散基地と、その背後地に蓄養施設、水産加工場及び冷蔵施設等、143,200㎡の用地を持つ第二次南風泊水産加工団地が平成7年(1995年)に完成した。

加工場団地には、現在までに、第一次、二次あわせて40社が入植し、水産加工業を営んでいる。

下 関 漁 港 年 表

年 次	下 関 漁 港 に 関 する 事 項	参 考 事 項
昭和 3年 昭和 7年 昭和17年 ”	漁港修築計画策定（年間10万トン処理） 漁港修築工事起工（総工費700万円） 漁港修築工事完了、旧本館完成 下関市中央市場（市営）開場	関門鉄道トンネル開通（S17）
昭和25年 ” 昭和26年 ” 昭和27年	下関漁港市場（民営）開場 第1次以西底びき網漁船減船（120隻） 下関漁港保税上屋許可 韓国輸入水産物水揚開始 山口県が漁港管理者となる	マッカーサーライン制定（S20） マッカーサーライン廃止、李ライン宣言 （S27）
昭和32年 昭和35年	東館・西館が完成 特定第3種漁港に指定	関門国道トンネル開通（S33）
昭和41年 ” 昭和44年 昭和45年 昭和46年 昭和47年 ” 昭和48年 ” 昭和49年	水揚量が全国一を記録する（285,255 t） 南風泊分港修築工事起工 漁港修築拡張工事起工（本港） 南風泊分港完成 韓国輸入水産物「南成号」水揚開始 韓国産活魚介類の水揚げ開始 第2次以西底びき網漁船減船（38隻） 漁港修築拡張工事完了、本館完成 下関漁港地方卸売市場開設者を山口県に移行 下関市地方卸売市場 南風泊市場 開場	李ライン廃止（S40） 関釜フェリー就航（S45） 関門大橋開通（S48） 第1次オイルショック（S48）
昭和50年 昭和51年 昭和56年 昭和59年 ”	南風泊水産加工団地形成完了 3号上屋及び8号上屋の整備 第3次以西底びき網漁船減船（23隻） 防風扉20基設置（180m） 活魚施設設置（48㎡）	山陽新幹線開通（S50） 米・ソ200カイリ施行（S52） 第2次オイルショック（S53） 第1回下関さかな祭を開催（S58）
昭和61年 ” 昭和62年 昭和63年	鉄道用冷蔵コンテナ60基設置 保冷库（74㎡）・冷凍庫（19㎡）設置 防風扉24基増設（216m） 天然活魚の試験販売開始	ふぐの販売及び処理の規制に関する条例 施行（S60）

下 関 漁 港 年 表

平成元年	南風泊分港 第8次漁港修築工事起工	山口県の魚「ふく」に選定 (H元)
平成 2年	第4次 (第1年次) 以西底びき網漁船減船 (6隻)	
”	活魚施設増設 (134㎡)	
”	韓国輸入水産物「南成号」の水揚中止	第44回全国漁港大会開催 (H4)
”	大洋漁業の以西部門撤退	仙崎漁港において第14回全国豊かな海づくり大会開催 (H6)
平成 3年	第4次 (第2年次) 以西底びき網漁船減船 (12隻)	
”	中国輸入水産物の水揚本格化	
平成 4年	以西底びき網漁船消滅	卸売業者 下関魚市場 (株) 倒産 (H8)
平成 6年	第2次南風泊水産加工団地形成完了	水産都市しものせき活性化プロジェクト
”	沖合底びき網漁船減船 (8隻)	21委員会発足 (H8)
平成 8年	保冷库 (190㎡) ・冷凍庫 (58㎡) 設置	国際海洋法条約を批准 (H8)
”	廃棄物処理施設 (発泡スチロール溶融炉) (169㎡) 設置	T A C 開始 (H8)
平成 9年	沖合底びき網漁船減船 (4隻) のため30隻での操業	日中新漁業協定締結 (H9)
平成10年	冷蔵庫上屋を新設	日韓新漁業協定締結 (H10)
平成11年	9号上屋 (トラックヤード) 新設	下関漁港地方卸売市場基本計画策定 (H11)
”	下関漁港正面進入路付け替え供用開始	
平成12年	下関漁港福利厚生施設完成	改正卸売市場法施行 (H12)
”	漁船員厚生施設「いさりび」閉鎖	
平成13年	本館南 1 工区完成、卸売場供用開始	
”	沖合底びき網モデル船 (第 1 ・ 第 2 やまぐち丸) 操業開始	
”	-7.5m 岸壁施設完成 (耐震岸壁)	下関漁港はアンコウの水揚日本一を P R (H15)
平成14年	本館南 2 工区完成	プロ21委員会で漁港市場へのセリ集約等
”	沖合底びき網漁船減船 (4隻) のため28隻での操業	活性化策を決定 (H15)
”	-2.0m 物揚場、西防波堤完成 (海士郷地区)	卸売業者 下関唐戸魚市場(株)と行政財産
平成16年	国の構造改革特区の認定を受ける	の貸付契約を締結 (H16)
”	沖合底びき網漁船減船 (2隻) のため26隻での操業	下関唐戸魚市場 (株) が漁港市場での卸売
平成17年	保冷库 (58㎡) 設置	業務を開始 (H17)
平成18年	沖合底びき網漁船減船 (2隻) のため24隻での操業	
平成19年	沖合底びき網漁船出漁見合わせ (2隻) のため22隻での操業	
平成20年	沖合底びき網漁船減船 (4隻) のため18隻での操業	沖底組合等による「(株)下関漁業」が
”		やまぐち丸で本格操業開始 (H20)
平成22年	-6.0m 岸壁施設完成 (耐震岸壁)	
”	沖合底びき網漁船減船 (2隻) のため16隻での操業	

4 卸売市場・卸売業者・買受人

漁港区分	下 関 漁 港	下関漁港南風泊分港
卸売市場名	山口県下関漁港地方卸売市場	下関市地方卸売市場 南風泊市場
市場開設者	山口県	下関市
卸売業者名	下関中央魚市場(株) 下関唐戸魚市場(株)	下関唐戸魚市場(株)
買受人数	84名	27名
買受人組合	下関水産物買受人組合 下関唐戸魚市場仲卸協同組合	下関唐戸魚市場仲卸協同組合

(平成22年4月1日現在)

5 下関漁港の基本施設

区分	種類	数量	内 訳			
			本 港	分 港		
外 か く 施 設	防 波 堤	1,329.5m	伊崎防波堤	176 m	南風泊北防波堤	200 m
			小門防波堤	55 m	南風泊南防波堤	150 m
			海士郷防波堤	233 m	南風泊東防波堤	135 m
			海士郷西防波堤	124.5m	南風泊 A 防波堤	150 m
			外港東防波堤	36 m		
			大坪離岸堤	70 m		
	導 水 路	76 m	水深 - 2.5 m	幅 4 m		
	閘 門	76 m	水深 - 3 m	幅 8 m		
	護 岸	3,935.46m (下関市の 護岸13.0 mを含む。)	伊崎地区護岸	756.5m	南風泊地区護岸	711 m
			海士郷地区護岸	525.78m	竹の子島地区護岸	126.7m
			閘門・外地区護岸	1,056.38m	南風泊道路護岸	651.5m
大坪地区護岸			107.6 m			
突 堤	40 m	南風泊突堤	40 m			
係 留 施 設	陸揚輸送岸壁	1,064 m	大和町岸壁	500 m	南風泊岸壁	564 m
	出漁準備岸壁 (休けい・ 係船岸壁 を含む。)	2,182.5m	大和町岸壁	969.5m	南風泊岸壁	331 m
			伊崎岸壁	670 m		
			海士郷岸壁	212 m		
	その他 岸壁	169.7m	栈橋・浮栈橋	119.5m	南風泊浮栈橋	50.2m
	物 揚 場	904 m	大和町物揚場	200.4m	南風泊物揚場	169.5m
			伊崎物揚場	128.2m		
			小門物揚場	102.2m		
			海士郷物揚場	303.7m		
	船 揚 場	242.5m	伊崎船揚場	37 m	南風泊船揚場	127 m
小門船揚場			40.5m			
海士郷船揚場			38.0m			
栈 橋	24ヶ所		18ヶ所		6ヶ所	
水域	停係泊禁止区域(航路)	181,348㎡		156,648㎡		24,700㎡
施設	泊 地	222,740㎡		100,740㎡		122,000㎡

(平成22年4月1日現在)

6 下関漁港の機能施設

区分	種類	数量	内 訳	
			本 港	分 港
輸送施設	道 路	12,484.8m	4,707.8m	7,777.0m
用地・建物	荷さばき所用地	30,519.76㎡	24,009.76㎡	6,510.00㎡
	駐 車 場 用 地	13,172.81㎡	6,642.81㎡	6,530.00㎡
	漁港管理施設用地	321.25㎡	321.25㎡	—
	野 積 場 用 地	12,996.69㎡	10,127.06㎡	2,869.63㎡
	閘 門 敷 用 地	3,506.9㎡	3,506.9㎡	—
	冷凍冷蔵用地	10,341.72㎡	2,445.00㎡	7,896.72㎡
	水 路 敷 用 地	5,739.7㎡	11.4㎡	5,728.3㎡
	水産倉庫用地	4,284.0㎡	2,535.6㎡	1,748.4㎡
	漁船修理場用地	879.48㎡	641.48㎡	238.00㎡
	加 工 場 用 地	152,959.7㎡	—	152,959.7㎡
	給油施設用地	810.4㎡	—	810.4㎡
	漁港厚生用地	1,490.72㎡	1,490.72㎡	—
	漁具保管修理施設用地	896.72㎡	896.72㎡	—
	漁具環境整備施設用地	3,403.25㎡	3,403.25㎡	—
	蓄 養 施 設 用 地	41,964.8㎡	—	水面 32,232.3㎡ 陸域 9,732.5㎡
	漁港ビル旧本館2階	1,698.0㎡	1,698.0㎡	—
漁港ビル西館2階	1,224.0㎡	1,224.0㎡	—	
航行補助施設	航 路 標 識	8 基	灯 標 3 基 導 灯 2 基	灯 台 3 基
漁船漁具 保全施設	漁船修理工場	7 工場	6 工場	1 工場
	漁船機関修理工場	1 1 工場	1 0 工場	1 工場
補給施設	給 水 施 設	5 ヶ所	大和町岸壁 3 ヶ所	2 ヶ所
	給 油 施 設	タンク 6 基	6 基	—
		給油船 7 隻	7 隻	—
上 屋		3,733.76㎡	2,523.76㎡	1,210.00㎡
上 屋 内 訳	(本港)		(分港)	
	3号上屋 1,233.26㎡		上屋(D棟) 1,210.00㎡	
	7号上屋 587.40㎡			
	冷蔵庫上屋 703.10㎡			

(平成22年4月1日現在)

7 漁港施設使用料

下関漁港は特定第3種漁港として、山口県が管理しており、下関漁港管理条例によって岸壁、土地の利用及び使用料が定められている。

種別	区	分	料 金				
利用料	岸 壁	鮮魚介類等	重量 100キログラムにつき		3円22銭		
		一般貨物	重量 10トンにつき		1,611円		
	開 門	航行する 船 舶 等	総トン数20トン未満の船舶1回につき		192円		
			〃	20トン～50トン未満	〃	289円	
			〃	50トン以上	〃	385円	
			いかだ		385円		
	輸 送 施 設	鮮魚介類等	重量 100キログラムにつき		3円22銭		
		一般貨物	重量 10トンにつき		1,611円		
使用料	荷捌き所その他の建物		1平方メートル1日につき		9円		
	各種漁港施設の敷地（護岸、岸壁、道路等を含む）		1平方メートル1日につき		2円20銭の範囲内		
	岸 壁 (陸揚輸送区域内にあるものを除く)	漁 船	係留24時間まで ごと総トン数1 トンにつき	2円35銭(外航 船は2円24銭)		最低額 100円	
		その他の 船 舟		9円66銭(外航 船は9円20銭)			
	泊 地	停泊する 船 舟 (外航船等 は減免)	50トン未満停泊24時間までごとに41円の範囲内				
			50トン～	300トン未満	〃	107円	〃
			300トン～	600トン未満	〃	235円	〃
			600トン～	1,000トン未満	〃	481円	〃
			1,000トン以上		〃	966円	〃
	給 水 施 設		給水量1立方メートルにつき		306円の範囲内		
起 重 機		揚 力	1 時 間	1 日	使用者操縦の場合 減額1時間までご とに 1トン～3トン未満 78円減 3トン以上 156円減		
			に つ き	に つ き			
		1ト～3ト未満	235円	1,611円			
		3ト～5ト未満	396円	2,900円			
		5 トン以上	557円	4,026円			
午後5時から翌日午前8時30分の間使用			3割増				
占用料	荷捌き所その他の建物		1平方メートル1月につき		650円の範囲内		
	各種漁港施設の敷地（護岸、岸壁等を含む）		1平方メートル1月につき		67円の範囲内 電柱類、看板又は地下埋設物は、山口県道路占用料徴収条例第2条に規定する占用料の額の例により算定した額		
	道 路		山口県道路占用料徴収条例第2条に規定する占用料の額の例による				

(平成22年4月1日現在)

8 市場の基本施設

施設名	面積 (㎡)	備考
北門守衛所	20	
漁港ビル本館1階 (卸売場)	13,150	
漁港ビル本館2階～6階 (水産関係事務所)	8,537	
漁港ビル東館1階 (水産倉庫用地)	735	
漁港ビル東館2階 (水産関係事務所)	1,177	
自家用発電機室 (容量300KVA)	42	
正門守衛所	32	
西館ポンプ室	4	
9号上屋 (トラックヤード)	1,680	
福利厚生施設	1,500	

(平成22年4月1日現在)

9 市場の機能施設

施設名	規格	数量	購入年月日	備考
活魚槽（角型）	8 t (4.0×2.0×1.0m)	6槽 48 t	S59. 2.24	国庫補助
活魚槽（角型）	3 t (2.0×1.5×1.0m)	28槽 84 t	H 2. 3. 9	〃
活魚槽（円型）	12.5 t (φ4.0×1.0m)	4槽 50 t	H 2. 3. 9	〃
防風扉	柱1スパン18mに2基	10基 90 m	S59. 2.24	〃
防風扉	柱1スパン18mに2基	16基 144 m	S62.12.17	県単独
防風扉	柱1スパン18mに2基	24基 216 m	本館南施設	国庫補助
	柱1スパン6mに1基	1基 6 m		
冷凍庫	W:3.45×D:2.7×H:2.20m	2室 19 m ²	S61. 7.30	県単独
冷凍庫	W:5.4×D:5.4×H:2.7m	2室 58 m ²	H 8. 3.28	国庫補助
保冷庫	W:5.87×D:6.3×H:2.65m	2室 74 m ²	S61. 7.30	県単独
保冷庫	W:5.85×D:5.4×H:2.7m	6室 190 m ²	H 8. 3.28	国庫補助
保冷庫	W:12.3×D:5.5×H:3.0m	1室 58 m ²	H18. 2.10	〃
廃棄物処理施設 (発泡スチロール溶融炉)	処理能力 100 kg/h	1基 169 m ²	H 8. 3.28	〃

(平成22年4月1日現在)

10 市場施設使用料

地方卸売市場の施設使用料は、山口県使用料手数料条例（昭和31年山口県条例1号）により定められている。

施設の区分	使用料
卸売場	1月につき 卸売業者の地方卸売市場における卸売の金額に 1,000分の3を乗じて得た額
荷さばき所	重量10キログラムにつき 93銭
会議室	1日につき 1,575円の範囲内で知事が定める額
事務室 売店その他の施設	1平方メートル1月につき 1,280円の範囲内で知事が定める額
備考	<p>1. 月の中途から使用する場合はその月の使用料の金額は、日割計算の方法によって算定する。</p> <p>2. 週、日又は時間を単位とする場合の使用料の金額は、前記の金額を基準として知事が定める。</p> <p>3. 電気、ガス又は水道を使用する場合（水道を使用する場合にあっては、知事が定める場合に限る。）の使用料の金額は、その実費に相当する額を前記の使用料の金額に加算した金額とする。</p>

（平成22年4月1日現在）

ア. 事務室、売店、その他の施設使用料（1平方メートル1月につき）

施設 の 区 分			使用料	備 考
漁港ビル本館	1 階	作業員詰所	745円	
	2 階	事務室	970円	
	3 階	事務室	897円	
	4 階	事務室	813円	
	5・6 階	事務室	745円	
	屋 上		485円	本館最高額 × 1/2
漁港ビル本館南	2 階	事務室	1,277円	
	屋 上	駐 車 場	168円	
漁港ビル身館	1 階	物 置 場	445円	
		倉 庫	445円	
	2 階	事務室	630円	
		事務室	592円	
		食 堂	315円	
	屋 上		315円	東館最高額 × 1/2
福利厚生施設	1 階	売 店	585円	
		浴 室		免除
		倉 庫	585円	
	2 階	食 堂	585円	
		理 容 所	585円	
		倉 庫	585円	
3 階	診 療 所	585円		
3号上屋	1 階	物 置 場	193円	
9号上屋	屋 上	駐 車 場	168円	
冷蔵庫上屋		漁港水揚物保管施設 (保冷库及び冷凍庫)	1,065円	

(平成22年4月1日現在)

イ. 会議室使用料

施設 の 区 分		使用料	備 考
1 日		1,575円	
午前8時30分から午後1時まで、 または午後1時から午後5時まで		786円	

(平成22年4月1日現在)

第 2 下関漁港における 平成 22 年の水揚動向

下関漁港における平成22年の水揚動向

下関漁港における平成22年1月～12月の水揚げは、総水揚量が39,307トン（対前年比1,265トン増、103.3%）、総水揚金額は185億3,600万円（同比1億5,850万円増、100.9%）となり、数量はほぼ並みを維持し、金額も前年並を確保した。

水揚動向（対前年比）

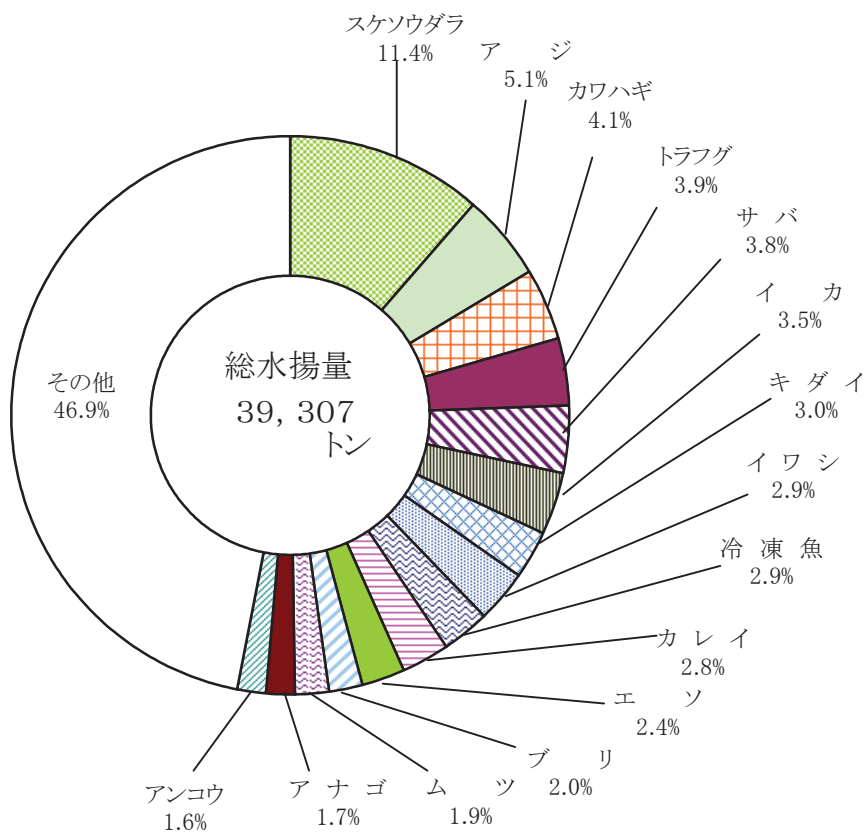
本港

- ・ 沖合底びき網漁業
数量は6,288トン(102.7%)、金額は32億3,226万円(96.8%)で、シスは不漁もレンコダイ、アンコウ、アカイカ、メンボウ等のまとまった水揚げがあり、数量は前年並みを維持し、金額においてはほぼ前年並みを確保した。
- ・ 沿岸漁業
数量は6,529トン(115.3%)、金額は20億3,828万円(98.9%)で、数量は前年を上回り、金額は前年並みを確保した。
- ・ 搬入物
数量は17,338トン(105.4%)、金額は71億2,946万円(104.9%)で、数量、金額ともにほぼ前年並みを確保した。
- ・ 冷凍魚
数量は1,098トン(79.1%)、金額は5億1,500万円(85.4%)で、数量・金額ともに前年を下回った。
- ・ 輸入水産物（冷凍魚は除く）
数量は720トン(70.9%)、金額は4億9,228万円(89.7%)で、数量・金額ともに前年を下回った。

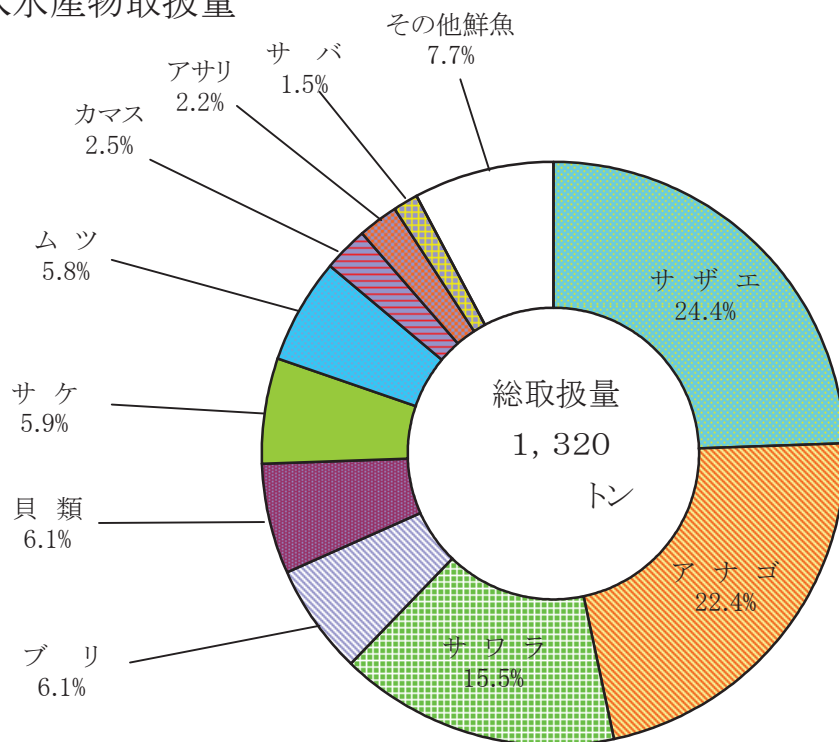
南風泊分港

- ・ ふぐ（天然・養殖・輸入）
数量は2,013トン(93.4%)、金額は34億9,693万円(106.7%)で、天然内海は極端な不漁が続いたが、天然外海物について上半期に水揚げが回復し相場は高値で推移した。一方で、養殖物の入荷は減少したものの、相場は前年並みに回復した。全体として数量では前年を若干下回ったものの、金額は前年を若干上回った。
- ・ 輸入水産物（ふぐを除く）
数量は600トン(83.2%)、金額は4億2,263万円(77.6%)で、数量・金額ともに前年を下回った。
- ・ その他
数量は4,720トン(104.3%)、金額は12億916万円(100.6%)で、数量はほぼ前年並みを確保し、金額は前年並みを確保した。

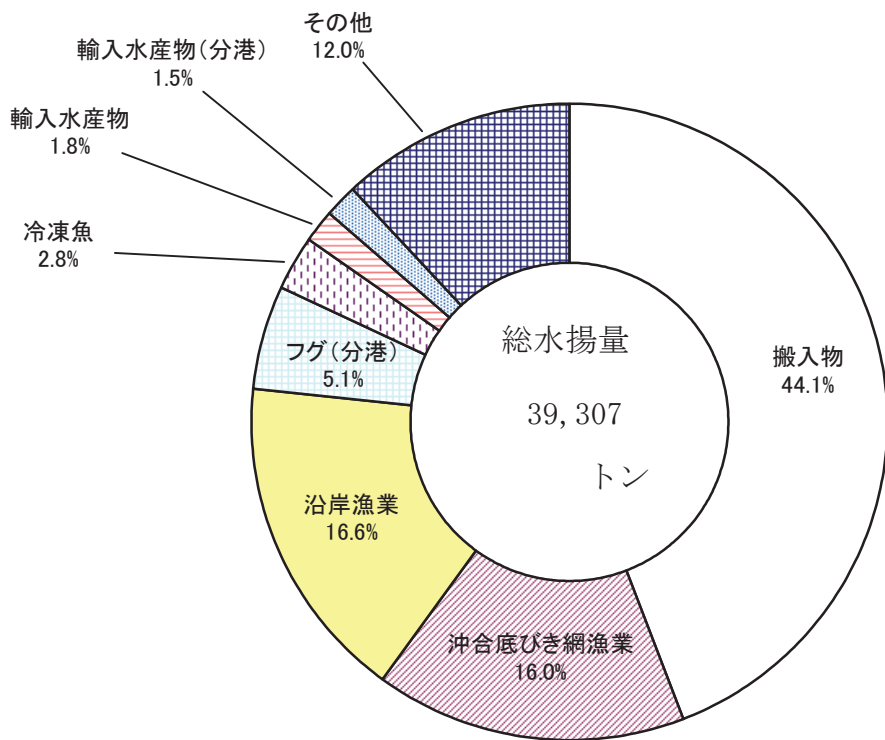
主要魚種別水揚量



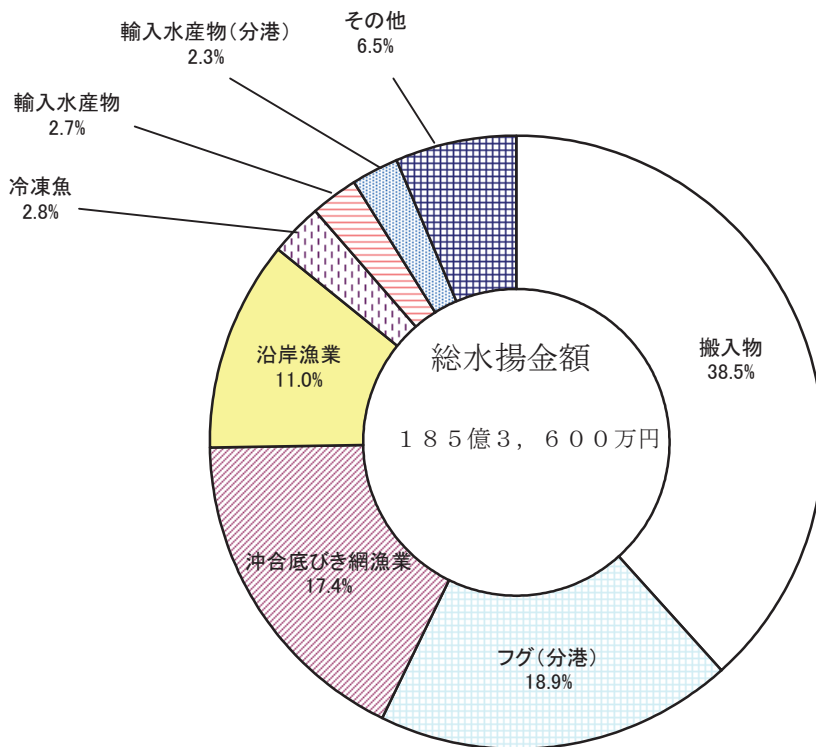
輸入水産物取扱量



漁業種類別水揚量



漁業種類別水揚金額



(1) 漁業種類別入港隻数

(単位：隻)

月	1	2	3	4	5	6	7	8	9	10	11	12	計
漁業種類	80	90	96	86	64			60	84	82	82	80	804
沖合底びき網漁業													
本													0
はえなわ漁業													
沿	436	594	632	464	202	460	573	519	436	520	600	599	6,035
岸													
漁													
業													
港													0
中国物													
韓国物													0
輸入水産物													
その他													0
分	19	15	23	10	5	10	4	2	6	16	28	14	152
港													
ふぐ(天然・養殖・輸入)													
(唐戸魚市)													
輸入水産物													
(ふぐを除く)													0
計	535	699	751	560	271	470	577	581	526	618	710	693	6,991

(注) 入港隻数とは、水揚げのために入港した漁船の延べ隻数である。

(2) 過去10ヶ年の漁業種類別入港隻数の推移

(単位：隻)

漁業種類	年次										
	13	14	15	16	17	18	19	20	21	22	
以西底びき網漁業											
沖合底びき網漁業	1,692	1,630	1,530	1,510	1,322	1,230	1,095	872	828	804	
大中型まき網漁業											
はえなわ漁業	10	15	6	9	1						
沿岸漁業	5,154	5,257	4,528	4,895	3,844	5,221	5,793	6,729	7,186	6,035	
中国物	61	6									
	2										
韓国物											
その他											
ふぐ(天然・養殖・輸入)											
(唐戸魚市)	407	383	323	452	377	316	236	206	221	152	
輸入水産物 (ふぐを除く)	5	7	3		2						
計	7,331	7,298	6,390	6,866	5,546	6,767	7,124	7,807	8,235	6,991	

2 水揚量、魚価統計

(2) 過去10ヶ年の漁業種類別水揚量の推移

(単位：隻、トン、千円)

	本										港										南風泊分港			合計						
	漁業		沖合底びき網		漁業		はえなわ		沿岸漁業		輸入水産物		搬入物		冷凍魚		計		輸入水産物 (ふぐを除く)		ふぐ		その他		隻数	数量	推定金額			
	隻数	数量	隻数	数量	隻数	数量	隻数	数量	隻数	数量	隻数	数量	隻数	数量	隻数	数量	隻数	数量	隻数	数量	隻数	数量	隻数	数量				隻数	数量	隻数
																									以底びき網	漁業	大中小型まき網			
13	-	1,692	13,362	-	-	10	2	5,154	7,532	2	951	61	714	26,313	2,891	6,919	51,765	5	1,361	407	1,094	2,184	758	7,331	57,162	27,333,634				
14	-	1,630	10,590	-	-	15	3	5,257	7,796	-	990	6	69	23,127	1,906	6,908	44,481	7	1,162	383	960	3,529	2,570	7,298	52,702	26,773,852				
15	-	1,530	9,063	-	-	6	2	4,528	7,957	-	1,110	-	40	22,154	1,648	6,064	41,974	3	688	323	959	2,141	1,468	6,390	47,230	23,733,763				
16	-	1,510	8,743	-	-	9	3	4,895	8,221	-	666	-	-	23,780	1,476	6,414	42,889	-	534	452	770	2,410	950	6,866	47,553	23,684,198				
17	-	1,322	8,370	-	-	1	1	3,844	6,696	-	635	-	-	24,214	1,320	5,167	41,236	2	355	377	709	2,472	1,785	5,546	46,557	23,694,364				
18	-	1,230	7,851	-	-	-	84	5,221	7,086	-	483	-	-	25,431	1,394	6,451	42,330	-	211	316	656	2,363	956	6,767	46,516	23,174,335				
19	-	1,095	7,506	-	-	-	85	5,793	7,127	-	462	-	4	20,025	1,593	6,888	36,802	-	287	236	579	2,112	783	7,124	40,563	21,698,920				
20	-	-	872	6,319	-	-	5	6,729	6,145	-	420	-	42	18,242	1,816	7,601	32,989	-	470	206	579	1,757	2,212	7,807	38,007	21,766,156				
21	-	-	828	6,125	-	-	0	7,186	5,662	-	910	-	107	16,449	1,388	8,014	30,640	-	721	221	579	1,577	4,525	8,235	38,042	18,377,498				
22	-	-	804	6,288	-	-	0	6,035	6,529	-	603	-	117	17,338	1,098	6,839	31,973	-	600	152	590	1,423	4,720	6,991	39,307	18,535,996				

(3) 主要魚種別水揚量 (下関漁港総水揚量)

(単位: トン)

魚種	1	2	3	4	5	6	7	8	9	10	11	12	計
イワシ	103	178	128	78	70	122	70	113	81	83	54	67	1,147
アジ	32	48	47	96	177	605	424	177	123	94	113	79	2,016
サバ	63	91	86	374	254	152	101	66	69	79	103	57	1,495
ブリ	46	44	81	77	14	34	83	145	58	75	68	66	791
サワラ	65	81	91	50	43	26	9	6	19	21	22	27	461
キダイ	85	80	83	165	64	13	21	66	155	153	116	168	1,170
アマダイ	8	4	7	6	9	4	3	11	18	42	15	14	141
ヒラメ	20	14	12	17	12	1	1	2	4	14	11	17	123
ホウボウ	2	3	3	12	7	5	3	3	6	5	7	5	61
イカ	63	169	113	125	104	85	115	106	183	190	84	57	1,394
カレイ	153	95	120	67	85	11	4	62	99	109	127	156	1,087
タチウオ	35	27	31	14	14	14	12	7	18	16	12	13	213
マダイ	43	57	39	60	27	27	14	23	49	46	47	48	482
チダイ	4	6	4	20	5	5	1	8	10	7	15	6	91
ニベ	2	2	2	5	10	8	3	3	3	2	5	2	45
グチ	2	10	8	11	6	6	8	2	4	3	1	1	62
エソ	51	66	54	65	54	88	98	83	78	103	102	115	958
フカ	1	2	2	1	4	3	1	2	1	0	2	2	20
エイ	18	35	31	24	15	4	2	5	5	10	36	30	216
ハモ	5	6	4	1	2	9	15	13	5	4	3	4	72
メンタイ	8	2	7	8	7	0	1	5	8	12	10	9	76
ヨコワ	4	6	18	18	5	6	9	3	2	7	9	13	99
カワハギ	68	59	63	114	225	109	118	93	129	210	266	172	1,625
マナガツオ	7	10	8	6	6	22	34	28	8	1	2	3	135
ムツ	34	51	81	78	69	40	11	232	62	37	23	28	746
カツオ	1	5	5	13	13	12	12	20	8	8	19	5	122
キンタ	0	0	1	1	1	5	2	3	1	1	2	1	19
アナゴ	30	26	37	35	42	31	46	59	77	89	99	80	652
マトウダイ	12	10	9	16	17	8	7	23	31	36	19	20	207
シタビラメ	0	1	0	0	1	10	4	2	0	0	1	1	21
アンコウ	105	71	68	57	58	1	1	50	39	48	62	88	648
カニ	4	3	9	12	3	2	2	3	5	12	6	6	69
タコ	12	6	7	6	6	3	5	8	7	6	7	7	77
エビ類	5	4	5	6	4	4	3	3	7	15	7	9	73
トラフグ	189	195	123	49	41	57	42	36	60	139	206	406	1,543
その他のふぐ	61	50	61	98	81	28	12	7	47	61	73	26	606
カマス	12	9	6	5	5	8	3	2	8	9	11	12	91
シイラ					0	1	1	0	1	4	1	1	9
コノシロ	1	2	0		0		0	0	0	38	15		56
メッキ	6	6	5	2	1	0	1	5	5	6	3	8	48
サヨリ	5	6	2	5	5	0				0	0	4	27
サンマ	7	11	3	5	4	4	3	14	59	48	21	5	186
シズ	52	56	70	17	8	2	2	1	3	4	7	8	229
イトヨリ	3	2	2	2	2	3	2	5	4	8	8	2	43
カサゴ	5	9	12	15	9	3	3	4	5	8	6	7	85
ウナギ	1	1	1	1	2	3	12	4	2	1	1	1	29
サケ	5	6	8	7	6	5	6	7	8	9	6	9	83
スケソウダラ	505	485	688	434	343	225	172	93	289	318	303	616	4,471
ワカメ	8	11	13	6	0	0	0	0	0	0	1	5	46
ナマコ	11	15	8	2	1	2					0	3	42
ウニ	1	1	2	2	2	1	1	2	1	1	1	2	16
貝類	17	15	18	16	12	9	9	9	12	13	17	21	167
アカガイ													
サザエ	50	49	39	80	42	21	12	10	9	6	83	42	443
アサリ	6	7	12	15	14	10	8	6	6	6	7	6	102
ホタテ	3	5	6	5	3	2	2	2	2	4	3	4	42
冷凍魚	85	142	149	93	81	92	81	72	64	93	94	85	1,130
その他鮮魚	674	854	702	1,044	1,264	1,519	1,125	1,221	1,386	1,203	1,136	1,069	13,196
計	2,795	3,208	3,193	3,542	3,359	3,471	2,741	2,941	3,346	3,520	3,475	3,716	39,307

空欄は取扱実績なし(0は1トン未満)

(4) 過去10ヶ年の主要魚種別水揚量の推移

(単位：トン)

魚種	年次	13	14	15	16	17	18	19	20	21	22
イワシ		3,664	2,326	2,136	1,875	1,754	1,542	1,081	1,283	1,118	1,147
アジ		2,725	3,021	2,536	2,731	2,597	2,504	2,477	1,537	1,840	2,016
サバ		1,515	1,369	1,352	1,532	1,435	1,868	1,395	1,176	1,391	1,495
ブリ		643	584	158	356	140	148	107	479	484	791
サワラ		653	111	190	660	690	532	633	641	880	461
キダイ		858	1,216	1,258	1,435	1,246	1,051	779	881	1,038	1,170
アマダイ		126	162	96	100	100	127	99	117	140	141
イカ		2,395	2,012	2,820	2,327	2,024	1,721	1,427	1,212	1,185	1,394
カレイ		1,109	1,166	1,253	931	939	1,140	1,280	1,550	1,230	1,087
タチウオ		196	147	338	354	313	252	174	456	329	213
マダイ		578	548	471	377	465	295	438	432	447	482
グチ		0	0	3	4	1	8	3	83	64	62
エソ		1,506	1,505	1,425	1,021	925	619	590	871	842	958
エイ		570	595	384	326	315	256	237	268	283	216
ハモ		0	0	25	22	23	35	30	41	80	72
カワハギ		1,062	2,624	2,894	2,119	1,710	1,182	1,724	1,405	757	1,625
マナガツオ		41	3	30	41	51	50	61	83	72	135
ムツ		418	396	483	500	296	542	468	755	728	746
シタビラメ		0	0	28	30	19	22	13	40	33	21
アシッコウ		482	427	565	727	897	1,072	1,037	857	610	648
トラフグ		2,475	3,790	2,346	2,597	2,438	2,315	2,163	1,584	1,843	1,543
その他のふぐ		1,174	1,008	952	745	933	944	672	926	448	606
シイラ		0	0	0	0	0	0	0	42	9	9
アカガイ		913	619	519	433	258	211	287	470	49	0
冷凍魚		2,892	1,906	1,649	1,477	1,320	1,393	1,593	1,827	1,417	1,130
その他鮮魚		31,167	27,167	23,319	24,833	25,668	26,687	21,795	18,991	20,726	21,137
計		57,162	52,702	47,230	47,553	46,557	46,516	40,563	38,007	38,042	39,307

(5) 輸入水産物主要魚種別取扱量

(単位：トン)

魚種	1	2	3	4	5	6	7	8	9	10	11	12	計		
イワシ															
アジ			0										0		
サバ				0						5	14		19		
ブリ	23	15	9	19		7						8	81		
サワラ	30	47	47	27	34	18	0				0	2	205		
キダイ															
アマダイ				0	0								0		
ヒラメ															
ホウボウ	0											1	1		
イカ															
カレイ															
タチウオ															
マダイ															
チダイ															
ニベ															
グチ															
エソ															
フカ															
エイ															
ハモ				0									0		
メンタイ	0			0	0								1		
ヨコワ	0	0	7	7	0		0					1	16		
カワハギ															
マナガツオ	5	3	0							0	1	2	10		
ムツ	1	5	9	6	10	20	4	6	2	5	2	6	77		
カツオ	0			2								4	0	6	
キンタ															
アナゴ	0	4	19	16	16	20	31	30	37	47	36	38	296		
マトウダイ	1					0								1	
シタビラメ															
アンコウ												0		0	
カニ								0		0				0	
タコ															
エビ類	0	0	0	0	0			0	0	0				1	
トラフグ						0								0	
その他のふぐ															
カマス	8	5	1	1	2	5	2	1	0	0	4	4	32		
シイラ															
コノシロ															
メツキ															
サヨリ		1		1	0						0	0		3	
サンマ															
シズ	0	1	1	3	0	2	1	0	0	0	1	0		10	
イトヨリ				0										0	
カサゴ															
ウナギ	0	0	1	1	1	2	7	3	1	1	0	1		18	
サケ	5	6	7	7	6	5	6	7	6	7	6	9		78	
スケソウダラ															
ワカメ															
ナマコ															
ウニ	0	0	1	1	1	0	0	1	1	0	0	1		7	
貝類	7	6	8	8	6	5	5	6	8	7	8	7		80	
アカガイ															
サザエ	43	43	0	70	35	13				0	81	38		322	
アサリ	2	2	3	4	4	3	2	1	2	2	2	2		29	
ホタテ												0	0		0
冷凍魚															
その他鮮魚	9	5	6	5	0	1	0		0		0	0		27	
計	133	144	120	179	117	101	60	55	57	75	161	119		1,320	

(6) 過去10ヶ年の輸入水産物の推移

区分 年次	隻数 (隻)	数量 (トン)	推定金額 (千円)	数量／総水揚量 (%)
13	63	3,026	1,422,683	5.3
14	13	2,221	997,508	4.2
15	3	1,838	857,101	3.9
16	0	1,200	691,675	2.5
17	0	990	410,587	2.1
18	0	694	297,400	1.5
19	0	753	350,079	1.9
20	0	932	510,313	2.5
21	0	1,738	1,093,433	4.6
22	0	1,320	914,905	3.4

(7) 輸入水産物主要魚種別取扱量 (分港)

(単位: トン)

月 魚種	1	2	3	4	5	6	7	8	9	10	11	12	計
サワラ													0
ヒラメ													0
カレイ													0
マダイ													0
カワハギ													0
アナゴ	0	4	19	16	16	20	31	30	37	47	36	37	290
アサユシ													0
カマス													0
サヨリ													0
アカガイ													0
サザエ	42	43	0	70	35	13	0	0	0	0	77	30	310
アサリ													0
ハマダリ													0
その他					0								0
計	42	46	19	85	51	32	31	30	37	47	113	67	600

空欄は入荷実績なし

3 卸 売 市 場 統 計

(1) 卸売市場の取扱状況

(単位：トン・千円)

区分 月	下関漁港地方卸売市場						下関市地方卸売市場南風泊市場						合 計	
	下関中央魚市場(株)			下関唐戸魚市場(株)			下関唐戸魚市場			下関唐戸魚市場(株)			取扱量	金 額
	取扱量	金 額	取扱量	金 額	取扱量	金 額	取扱量	金 額	取扱量	金 額				
1	1,253	557,650	125	94,236	784	536,291	2,163	1,188,177						
2	1,437	596,975	174	116,599	798	586,068	2,409	1,299,642						
3	1,519	684,596	181	142,308	843	467,248	2,544	1,294,152						
4	1,493	616,433	300	162,037	765	316,563	2,558	1,095,033						
5	1,343	524,273	209	138,576	610	237,317	2,162	900,167						
6	1,519	452,771	181	142,539	347	168,496	2,047	763,806						
7	1,247	425,537	167	163,941	261	138,651	1,675	728,129						
8	1,487	634,790	108	112,337	176	118,230	1,771	865,357						
9	1,460	581,779	117	97,388	428	259,052	2,005	938,219						
10	1,688	593,224	128	92,559	546	433,457	2,363	1,119,240						
11	1,604	580,572	124	100,130	687	657,154	2,414	1,337,856						
12	1,506	735,785	129	137,828	1,087	1,210,186	2,723	2,083,799						
計	17,555	6,984,386	1,944	1,500,477	7,333	5,128,713	26,833	13,613,577						

(2) 過去10ヶ年の卸売市場取扱状況の推移

区 分 年 次	下関漁港地方卸売市場				下関唐戸魚市場(株)				下関市地方卸売市場南風泊市場			
	下関中央魚市場(株)		下関唐戸魚市場		下関唐戸魚市場(株)		下関唐戸魚市場(株)		下関唐戸魚市場(株)		下関唐戸魚市場(株)	
	取扱量	金額	取扱量	金額	取扱量	金額	取扱量	金額	取扱量	金額	取扱量	金額
13	33,093	12,100,539	-	-	-	-	4,035	6,766,174	37,128	18,866,713		
14	28,136	11,028,168	-	-	-	-	7,061	8,460,777	35,197	19,488,945		
15	25,934	9,741,921	-	-	-	-	4,568	7,111,333	30,502	16,853,254		
16	25,026	9,517,332	-	-	-	-	4,130	6,607,323	29,156	16,124,655		
17	22,919	9,325,322	392	374,458	4,966	6,676,535	28,277	16,376,315				
18	21,721	8,649,192	1,394	1,143,221	3,975	5,613,879	27,090	15,406,292				
19	21,299	9,078,297	1,613	1,315,503	3,474	5,594,633	26,386	15,988,433				
20	19,007	8,773,352	1,492	1,395,300	4,548	6,286,244	25,048	16,454,896				
21	17,348	7,334,384	1,620	1,503,524	7,353	4,981,933	26,320	13,819,841				
22	17,555	6,984,386	1,944	1,500,477	7,333	5,128,713	26,833	13,613,577				

(3) 漁業種類別取扱量

(単位：トン)

漁業種類 卸売業者名		以西底びき	沖合底びき	はえなわ	沿	岸	輸	入	搬入物	冷凍魚	ふ	ぐ	その他	合	計
		網漁業	網漁業	漁業	漁業	水産物						(天然・養殖・輸入)			
1	下関中央魚市場(株)	13	668			96		54	329	82			10	1,253	
	下関唐戸魚市場(株) (漁港市場)					49		15	61				1	125	
	下関唐戸魚市場(株) (南風泊市場)							42			243		499	784	
2	下関中央魚市場(株)	18	659			133		40	439	139			8	1,437	
	下関唐戸魚市場(株) (漁港市場)					69		16	89				1	174	
	下関唐戸魚市場(株) (南風泊市場)							46			241		512	798	
3	下関中央魚市場(株)	19	718			72		45	513	145			8	1,519	
	下関唐戸魚市場(株) (漁港市場)					115		21	45				1	181	
	下関唐戸魚市場(株) (南風泊市場)							19			176		648	843	
4	下関中央魚市場(株)	20	694			213		41	430	90			5	1,493	
	下関唐戸魚市場(株) (漁港市場)					101		25	174				1	300	
	下関唐戸魚市場(株) (南風泊市場)							85			143		537	765	
5	下関中央魚市場(株)	9	465			393		15	377	78			5	1,343	
	下関唐戸魚市場(株) (漁港市場)					53		19	135				2	209	
	下関唐戸魚市場(株) (南風泊市場)							51			116		443	610	
6	下関中央魚市場(株)					865		31	528	90			4	1,519	
	下関唐戸魚市場(株) (漁港市場)					73		15	92				2	181	
	下関唐戸魚市場(株) (南風泊市場)							32			80		234	347	
7	下関中央魚市場(株)					738		7	419	77			5	1,247	
	下関唐戸魚市場(株) (漁港市場)					65		22	77				3	167	
	下関唐戸魚市場(株) (南風泊市場)							31			52		179	261	
8	下関中央魚市場(株)	4	385			657		7	361	70			4	1,487	
	下関唐戸魚市場(株) (漁港市場)					40		18	47				2	108	
	下関唐戸魚市場(株) (南風泊市場)							30			41		106	176	
9	下関中央魚市場(株)	13	628			391		2	360	62			4	1,460	
	下関唐戸魚市場(株) (漁港市場)					34		18	64				2	117	
	下関唐戸魚市場(株) (南風泊市場)							37			91		300	428	
10	下関中央魚市場(株)	15	707			439		11	421	90			6	1,688	
	下関唐戸魚市場(株) (漁港市場)					38		17	71				1	128	
	下関唐戸魚市場(株) (南風泊市場)							47			173		326	546	
11	下関中央魚市場(株)	15	608			500		27	357	91			7	1,604	
	下関唐戸魚市場(株) (漁港市場)					32		21	69				2	124	
	下関唐戸魚市場(株) (南風泊市場)							113			234		340	687	
12	下関中央魚市場(株)	21	757			268		23	343	83			11	1,506	
	下関唐戸魚市場(株) (漁港市場)					45		28	53				3	129	
	下関唐戸魚市場(株) (南風泊市場)							67			423		597	1,087	
小計	下関中央魚市場(株)	147	6,288			4,765		303	4,878	1,098			76	17,555	
	下関唐戸魚市場(株) (漁港市場)					713		236	976				19	1,944	
	下関唐戸魚市場(株) (南風泊市場)							600			2,013		4,720	7,333	
総計		147	6,288			5,478		1,138	5,854	1,098		2,013	4,816	26,833	

(4) 主要魚種別水揚量

ア 下関漁港地方卸売市場（本港市場）扱い

（単位：トン）

魚種	1	2	3	4	5	6	7	8	9	10	11	12	計
イワシ	103	178	128	78	70	122	70	113	81	83	54	67	1,147
アジ	32	48	47	96	177	605	424	177	123	94	113	79	2,015
サバ	63	75	59	276	186	152	101	66	69	79	103	54	1,283
ブリ	45	44	81	77	14	34	83	145	58	75	68	66	790
サワラ	44	40	59	24	15	9	9	6	19	21	22	27	295
キダイ	84	79	83	165	64	13	21	66	153	153	116	168	1,166
アマダイ	8	4	7	6	9	4	3	11	18	42	15	14	141
ヒラメ	20	14	12	17	12	1	1	2	4	14	11	17	123
ホウボウ	2	3	3	12	7	5	3	3	6	5	7	5	61
イカ	63	169	113	121	104	85	115	106	183	190	84	57	1,389
カレイ	153	95	120	67	85	11	4	62	99	109	127	156	1,087
タチウオ	25	21	20	12	13	13	12	7	16	16	10	13	177
マダイ	43	56	39	60	27	27	14	23	48	46	47	48	478
チダイ	4	6	4	20	5	5	1	8	10	7	15	6	91
ニベ	2	2	2	5	10	7	3	3	3	2	5	2	44
グチ	2	10	8	11	6	6	8	2	4	3	1	1	62
エソ	51	66	54	65	54	88	98	83	78	103	102	115	958
フカ	1	2	2	1	4	3	1	2	1	0	2	2	20
エイ	18	34	31	23	14	4	2	5	5	9	30	26	203
ハモ	5	6	4	1	2	9	15	13	5	4	3	4	72
メンタイ	8	2	7	8	7	0	1	5	8	12	10	9	76
ヨコワ	4	6	18	18	5	6	9	3	2	7	9	13	99
カワハギ	68	59	63	114	225	109	118	93	129	210	266	172	1,625
マナガツオ	6	10	7	6	6	22	34	28	8	1	2	3	134
ムツ	34	50	78	78	66	35	11	232	62	37	23	28	735
カツオ	1	5	5	13	13	12	12	20	8	8	19	5	122
キンタ	0	0	1	1	1	5	2	3	1	1	2	1	19
アナゴ	26	14	12	14	18	7	10	22	36	39	49	34	282
マトウダイ	12	10	9	16	17	8	7	23	31	36	19	20	207
シタビラメ	0	1	0	0	1	10	4	2	0	0	1	1	21
アンコウ	105	71	68	57	58	1	1	50	39	48	62	88	647
カニ	4	3	9	12	3	2	2	3	5	12	6	6	69
タコ	12	6	7	6	6	3	5	8	7	6	7	7	77
エビ類	5	4	5	6	4	4	3	3	7	15	7	9	73
トラフグ	0	0	0	0	0	0	0	0	0	0	0	0	3
その他のふぐ	7	4	7	4	5	5	1	3	15	27	45	9	132
カマス	12	9	6	5	5	8	3	2	8	9	11	12	91
シイラ					0	1	1	0	1	4	1	1	9
コノシロ	1	2	0		0		0	0		29	13		45
メッキ	6	6	5	2	1	0	1	5	5	6	3	8	48
サヨリ	5	5	2	4	5	0				0	0	4	25
サンマ	3	2	3	4	4	4	3	14	59	48	21	5	171
シズ	52	56	70	17	8	2	2	1	3	4	7	8	229
イトヨリ	3	2	2	2	2	3	2	5	4	8	8	2	43
カサゴ	5	9	12	15	9	3	3	4	5	8	6	7	85
ウナギ	1	1	1	1	2	3	12	4	2	1	1	1	29
サケ	5	6	8	7	6	5	6	7	8	9	6	9	83
スケソウダラ	34	57	152	46	13	31	9		3	11	2	42	401
ワカメ	8	11	13	6	0	0	0	0	0	0	1	5	46
ナマコ	11	13	8	2	0						0	3	37
ウニ	1	1	2	2	2	1	1	2	1	1	1	2	16
貝類	17	15	18	16	12	9	9	9	12	13	17	21	167
アカガイ													
サザエ	7	6	8	10	8	8	12	10	9	6	6	12	103
アサリ	6	7	12	15	14	10	8	6	6	6	7	6	102
ホタテ	3	5	6	5	3	2	2	2	2	4	3	4	42
冷凍魚	85	142	149	93	81	92	81	72	64	93	94	85	1,130
その他鮮魚	56	58	52	53	66	85	48	47	40	38	59	68	670
計	1,378	1,611	1,701	1,793	1,551	1,700	1,413	1,595	1,577	1,817	1,728	1,635	19,499

空欄は入荷実績なし（0は1トン未満）

イ 下関漁港地方卸売市場（本港市場）扱い（日本物）

（単位：トン）

魚種	1	2	3	4	5	6	7	8	9	10	11	12	計
イワシ	103	178	128	78	70	122	70	113	81	83	54	67	1,147
アジ	32	48	47	96	177	605	424	177	123	94	113	79	2,015
サバ	63	75	59	276	186	152	101	66	69	73	89	54	1,264
ブリ	23	29	72	58	14	27	83	145	58	75	68	58	710
サワラ	35	34	45	23	9	8	9	6	19	21	22	25	257
キダイ	84	79	83	165	64	13	21	66	153	153	116	168	1,166
アマダイ	8	4	7	6	9	4	3	11	18	42	15	14	141
ヒラメ	20	14	12	17	12	1	1	2	4	14	11	17	123
ホウボウ	2	3	3	12	7	5	3	3	6	5	7	4	60
イカ	63	169	113	121	104	85	115	106	183	190	84	57	1,389
カレイ	153	95	120	67	85	11	4	62	99	109	127	156	1,087
タチウオ	25	21	20	12	13	13	12	7	16	16	10	13	177
マダイ	43	56	39	60	27	27	14	23	48	46	47	48	478
チダイ	4	6	4	20	5	5	1	8	10	7	15	6	91
ニベ	2	2	2	5	10	7	3	3	3	2	5	2	44
グチ	2	10	8	11	6	6	8	2	4	3	1	1	62
エソ	51	66	54	65	54	88	98	83	78	103	102	115	958
フカ	1	2	2	1	4	3	1	2	1	0	2	2	20
エイ	18	34	31	23	14	4	2	5	5	9	30	26	203
ハモ	5	6	4	1	2	9	15	13	5	4	3	4	72
メンタイ	8	2	7	8	7	0	1	5	8	12	10	9	75
ヨコワ	3	5	10	10	5	6	8	3	2	7	8	13	82
カワハギ	68	59	63	114	225	109	118	93	129	210	266	172	1,625
マナガツオ	2	8	7	6	6	22	34	28	8	1	1	1	124
ムツ	32	46	72	72	59	20	8	226	60	33	22	22	670
カツオ	0	5	5	12	13	12	12	20	8	8	15	5	116
キンタ	0	0	1	1	1	5	2	3	1	1	2	1	19
アナゴ	25	14	12	13	17	7	10	22	35	39	49	33	276
マトウダイ	12	10	9	16	17	8	7	23	31	36	19	20	206
シタビラメ	0	1	0	0	1	10	4	2	0	0	1	1	21
アンコウ	105	71	68	57	58	1	1	50	39	48	62	88	647
カニ	4	3	9	12	3	2	2	3	5	11	6	6	69
タコ	12	6	7	6	6	3	5	8	7	6	7	7	77
エビ類	5	4	5	6	4	4	3	3	7	15	7	9	72
トラフグ	0	0	0	0	0	0	0	0	0	0	0	0	3
その他のふぐ	7	4	7	4	5	5	1	3	15	27	45	9	132
カマス	5	4	6	4	3	3	1	1	8	9	7	9	59
シイラ					0	1	1	0	1	4	1	1	9
コノシロ	1	2	0		0		0	0		29	13		45
メッキ	6	6	5	2	1	0	1	5	5	6	3	8	48
サヨリ	5	5	2	4	5	0				0	0	4	24
サンマ	3	2	3	4	4	4	3	14	59	48	21	5	171
シズ	52	55	69	14	7	0	1	1	3	4	5	7	219
イトヨリ	3	2	2	2	2	3	2	5	4	8	8	2	43
カサゴ	5	9	12	15	9	3	3	4	5	8	6	7	85
ウナギ	0	0	0	0	1	1	5	1	1	1	0	0	11
サケ	0	0	1	0			0	0	2	2	0	0	5
スケソウダラ	34	57	152	46	13	31	9		3	11	2	42	401
ワカメ	8	11	13	6	0	0	0	0	0	0	1	5	46
ナマコ	11	13	8	2	0						0	3	37
ウニ	0	1	1	1	1	0	1	1	1	1	1	1	9
貝類	10	9	10	8	6	4	4	3	4	6	9	13	87
アカガイ													
サザエ	7	6	8	10	8	8	12	10	9	6	3	4	91
アサリ	5	5	8	11	10	7	6	5	4	5	4	4	73
ホタテ	3	5	6	5	3	2	2	2	2	4	3	4	42
冷凍魚	85	142	149	93	81	92	81	72	64	93	94	85	1,130
その他鮮魚	47	53	45	47	66	83	48	47	40	38	59	68	643
計	1,310	1,555	1,635	1,727	1,517	1,653	1,384	1,570	1,557	1,789	1,680	1,584	18,961

空欄は入荷実績なし（0は1トン未満）

ウ 下関漁港地方卸売市場（本港市場）扱い（輸入物）

（単位：トン）

魚種	1	2	3	4	5	6	7	8	9	10	11	12	計
イワシ													
アジ			0										0
サバ				0						5	14		19
ブリ	22	15	9	19		7						8	80
サワラ	9	6	14	1	6	1	0				0	2	38
キダイ													
アマダイ				0	0								0
ヒラメ													
ホウボウ	0											1	1
イカ													
カレイ													
タチウオ													
マダイ													
チダイ													
ニベ													
グチ													
エソ													
フカ													
エイ													
ハモ				0									0
メンタイ	0			0	0								1
ヨコワ	0	0	7	7	0		0				1		16
カワハギ													
マナガツオ	4	2								0	1	2	9
ムツ	1	5	7	6	7	16	4	6	2	5	2	6	65
カツオ	0			2							4	0	6
キンタ													
アナゴ	0	0	0	0	0	0	1	1	0	0	1	1	6
マトウダイ	1					0							1
シタビラメ													
アンコウ												0	0
カニ								0		0			0
タコ													
エビ類	0	0	0	0	0			0	0	0			1
トラフグ						0							0
その他のふぐ													
カマス	8	5	1	1	2	5	2	1	0	0	4	4	32
シイラ													
コノシロ													
メッキ													
サヨリ		0		0	0						0	0	1
サンマ													
シズ	0	1	1	3	0	2	1	0	0	0	1	0	10
イトヨリ				0									0
カサゴ													
ウナギ	0	0	1	1	1	2	7	3	1	1	0	1	18
サケ	5	6	7	7	6	5	6	7	6	7	6	9	78
スケソウダラ													
ワカメ													
ナマコ													
ウニ	0	0	1	1	1	0	0	1	1	0	0	1	7
貝類	7	6	8	8	6	5	5	6	8	7	8	7	80
アカガイ													
サザエ	0	1	0							0	3	8	12
アサリ	2	2	3	4	4	3	2	1	2	2	2	2	29
ホタテ											0	0	0
冷凍魚													
その他鮮魚	9	5	6	5	0	1	0		0		0	0	27
計	69	56	66	66	34	47	29	25	20	28	48	52	539

空欄は入荷実績なし（0は1トン未満）

エ 下関市地方卸売市場南風泊市場（分港市場）扱い

(単位：トン)

月	1	2	3	4	5	6	7	8	9	10	11	12	計
魚種													
トラフグ(活)	21	30	11	9	4	1	1	1	3	7	8	12	108
トラフグ(氷)	1	1	0	0	0	0	0	0	0	0	1	1	4
トラフグ養殖(活)	165	161	106	36	35	51	35	22	39	91	183	389	1,313
トラフグ養殖(氷)	2	3	5	4	2	5	5	12	18	41	15	4	115
カラスフグ(活)	0	1	0	0							0	0	2
カラスフグ(氷)		0		0			0				0	0	0
マフグ(活)	16	21	33	79	14					0		0	163
マフグ(氷)	32	19	17	9	54	10	0		8		0	1	150
シヨウサイフグ(活)													
シヨウサイフグ(氷)					0	0	0	0	1	0	1	2	4
シマフグ	1	0	1	1	0	0	0	0	0	0	0	2	5
サバフグ	0		0	0			0	0	0	2	1	0	5
ナシフグ	1	1	1	1	6	1	0	0	0	1	0	1	12
その他のふぐ	5	5	1	5	3	11	10	4	22	30	25	12	133
その他の	542	558	667	622	494	267	209	135	337	373	453	664	5,320
計	784	798	843	765	610	347	261	176	428	546	687	1,087	7,333
トラフグ(活)	186	191	117	45	39	51	36	24	42	98	190	401	1,421
内(氷)	2	3	5	4	2	6	5	12	18	41	16	5	119
その他のふぐ	54	46	54	94	76	23	11	5	32	34	28	18	473
その他の	542	558	667	622	494	267	209	135	337	373	453	664	5,320

空欄は入荷実績なし(0は1トン未満)

(5) 主要魚種別平均単価

ア 下関漁港地方卸売市場（本港市場）扱い

(単位：円/kg)

魚種	1	2	3	4	5	6	7	8	9	10	11	12	計
イワシ	271	267	268	271	272	230	324	298	369	347	332	301	289
アジ	378	408	450	359	329	189	238	245	298	296	248	272	257
サバ	285	331	410	170	206	247	279	271	317	289	295	396	259
ブリ	193	259	354	228	309	228	127	123	140	136	130	334	197
サワラ	517	577	669	646	513	587	613	679	270	326	502	651	556
キダイ	420	466	544	431	479	426	412	320	291	229	255	386	368
アマダイ	626	876	658	877	921	1,756	1,724	906	907	744	910	910	871
ヒラメ	693	817	823	696	643	1,567	1,787	1,169	892	697	727	926	779
ホウボウ	301	309	283	241	211	218	307	202	220	250	261	271	248
イカ	266	294	471	503	493	538	613	474	400	300	407	544	427
カレイ	717	710	676	723	734	716	695	790	652	673	690	654	695
タチウオ	541	492	491	873	918	782	682	821	549	470	469	502	606
マダイ	832	648	808	641	656	424	409	382	545	703	703	1,055	687
チダイ	476	477	608	416	420	216	254	471	385	463	357	534	423
ニベ	499	563	474	574	414	336	383	570	491	598	446	445	455
グチ	262	415	353	305	245	305	279	351	184	215	174	303	307
エソ	202	199	375	230	213	152	153	146	96	115	151	391	199
フカ	58	78	70	132	78	90	65	60	77	81	55	41	72
エイ	124	115	135	69	62	80	69	57	57	128	89	87	99
ハモ	214	225	271	265	395	754	919	523	301	164	104	191	498
メンタイ	399	733	372	304	338	367	340	392	396	384	345	492	390
ヨコワ	704	779	553	632	923	954	562	804	907	622	618	918	704
カワハギ	183	234	246	199	128	116	129	163	169	145	139	156	155
マナガツオ	710	925	1,219	1,191	1,322	1,851	1,533	1,444	1,475	1,297	875	692	1,408
ムツ	1,050	939	1,039	983	1,012	1,224	1,698	849	1,103	975	939	846	975
カツオ	235	259	276	227	264	303	367	301	317	278	95	347	263
キンタ	361	477	483	394	366	214	297	230	168	287	213	261	266
アナゴ	852	978	1,210	1,218	1,156	753	762	527	603	545	533	534	710
マトウダイ	328	464	487	390	326	316	446	173	217	191	310	318	290
シタビラメ	609	779	948	950	1,300	932	861	990	715	368	869	814	903
アンコウ	489	499	309	278	269	60	53	230	258	468	622	951	472
カニ	1,033	936	1,037	717	784	927	965	950	832	657	1,075	1,905	955
タコ	604	671	769	813	760	809	789	862	820	890	897	872	783
エビ類	1,437	1,628	1,903	1,865	2,130	1,845	1,927	2,010	874	751	1,225	1,802	1,445
トラフグ	2,073	1,768	1,569	1,956	923	799	758	734	1,093	1,056	2,334	1,706	1,535
その他のふぐ	473	456	496	471	267	229	417	429	317	360	399	504	390
カマス	397	435	662	624	523	381	300	374	252	275	413	470	420
シイラ					257	199	161	200	192	77	54	145	124
コノシロ	79	68	140		138		160	134		170	146		157
メツキ	222	292	326	324	296	509	364	328	298	307	417	273	301
サヨリ	159	214	437	377	295	295				196	759	423	294
サンマ	293	244	266	261	312	294	609	818	492	338	281	279	421
シラス	320	358	383	397	540	282	296	342	489	416	396	506	373
イトヨリ	550	1,093	788	722	595	570	601	485	387	266	272	505	470
カサゴ	439	475	478	532	566	768	842	453	435	335	499	415	496
ウナギ	2,160	2,247	2,280	2,299	2,362	2,370	2,356	2,364	2,425	2,565	2,426	2,406	2,364
サケ	887	924	969	1,046	1,063	1,012	988	969	866	862	936	971	955
スケソウダラ	217	221	203	186	190	181	186		254	231	329	196	204
ワカメ	190	173	160	148	509	518	522	516	525	515	634	389	217
ナマコ	514	484	512	470	424						1,451	1,219	567
ウニ	7,302	6,712	5,068	4,519	5,231	6,816	7,264	7,328	6,357	7,608	7,681	8,344	6,578
貝類	1,904	1,741	1,445	1,861	1,900	2,021	2,176	2,286	2,044	1,842	1,662	1,688	1,832
アカガイ													
サザエ	688	686	777	776	772	712	664	774	731	806	817	818	751
アサリ	490	489	521	531	525	516	499	500	497	495	473	486	507
ホタテ	503	471	477	536	569	575	546	602	554	517	564	589	534
冷凍魚	840	771	765	840	840	810	750	777	753	743	768	760	783
その他鮮魚	449	453	421	494	491	473	572	541	564	530	549	688	512
計	473	443	486	434	427	350	417	468	431	377	394	534	435

空欄は入荷実績なし

イ 下関漁港地方卸売市場（本港市場）扱い（日本物）

（単位：円／kg）

魚種	1	2	3	4	5	6	7	8	9	10	11	12	計
イワシ	271	267	268	271	272	230	324	298	369	347	332	301	289
アジ	378	408	451	359	329	189	238	245	298	296	248	272	257
サバ	285	331	410	170	206	247	279	271	317	283	281	396	257
ブリ	232	310	378	255	309	249	127	123	140	136	130	357	202
サワラ	583	643	792	651	648	611	613	679	270	326	502	681	598
キダイ	420	466	544	431	479	426	412	320	291	229	255	386	368
アマダイ	626	876	658	873	923	1,756	1,724	906	907	744	910	910	871
ヒラメ	693	817	823	696	643	1,567	1,787	1,169	892	697	727	926	779
ホウボウ	298	309	283	241	211	218	307	202	220	250	261	282	248
イカ	266	294	471	503	493	538	613	474	400	300	407	544	427
カレイ	717	710	676	723	734	716	695	790	652	673	690	654	695
タチウオ	541	492	491	873	918	782	682	821	549	470	469	502	606
マダイ	832	648	808	641	656	424	409	382	545	703	703	1,055	687
チダイ	476	477	608	416	420	216	254	471	385	463	357	534	423
ニベ	499	563	474	574	414	336	383	570	491	598	446	445	455
グチ	262	415	353	305	245	305	279	351	184	215	174	303	307
エソ	202	199	375	230	213	152	153	146	96	115	151	391	199
フカ	58	78	70	132	78	90	65	60	77	81	55	41	72
エイ	124	115	135	69	62	80	69	57	57	128	89	87	99
ハモ	214	225	271	262	395	754	919	523	301	164	104	191	498
メンタイ	399	733	372	304	341	367	340	392	396	384	345	492	391
ヨコワ	701	778	731	915	923	954	590	804	907	622	660	918	790
カワハギ	183	234	246	199	128	116	129	163	169	145	139	156	155
マナガツオ	1,128	1,083	1,219	1,191	1,322	1,851	1,533	1,444	1,475	1,387	1,245	1,288	1,480
ムツ	1,071	969	1,075	992	1,029	1,467	1,974	843	1,108	995	930	945	988
カツオ	364	259	276	237	264	303	367	301	317	278	77	364	267
キンダ	361	477	483	394	366	214	297	230	168	287	213	261	266
アナゴ	851	967	1,209	1,216	1,154	727	747	510	598	537	525	519	701
マトウダイ	335	464	487	390	326	319	446	173	217	191	310	318	291
シタビラメ	609	779	948	950	1,300	932	861	990	715	368	869	814	903
アンコウ	489	499	309	278	269	60	53	230	258	468	622	951	472
カニ	1,033	936	1,037	717	784	927	965	947	832	651	1,075	1,905	956
タコ	604	671	769	813	760	809	789	862	820	890	897	872	783
エビ類	1,436	1,626	1,903	1,868	2,139	1,845	1,927	2,026	861	750	1,225	1,802	1,446
トラフグ	2,073	1,768	1,569	1,956	923	705	758	734	1,093	1,056	2,334	1,706	1,534
その他のふぐ	473	456	496	471	267	229	417	429	317	360	399	504	390
カマス	569	603	705	703	643	493	519	470	251	274	462	536	483
シイラ					257	199	161	200	192	77	54	145	124
コノシロ	79	68	140		138		160	134		170	146		157
メツキ	222	292	326	324	296	509	364	328	298	307	417	273	301
サヨリ	159	176	437	347	283	295				196	105	421	278
サンマ	293	244	266	261	312	294	609	818	492	338	281	279	421
シラス	320	360	386	442	556	151	342	354	490	423	422	515	380
イトヨリ	550	1,093	788	724	595	570	601	485	387	266	272	505	470
カサゴ	439	475	478	532	566	768	842	453	435	335	499	415	496
ウナギ	2,771	2,796	6,305	2,878	2,802	2,861	2,888	2,990	3,014	3,062	3,092	3,050	3,003
サケ	1,016	858	890	1,035			2,468	734	521	592	972	1,186	700
スケソウダラ	217	221	203	186	190	181	186		254	231	329	196	204
ワカメ	190	173	160	148	509	518	522	516	525	515	634	389	217
ナマコ	514	484	512	470	424						1,451	1,219	567
ウニ	8,091	8,322	5,999	5,404	8,100	9,605	8,815	9,415	7,829	9,094	8,914	10,897	8,368
貝類	1,520	1,472	1,279	1,657	1,619	1,749	2,284	2,504	1,899	1,542	1,357	1,518	1,590
アカガイ													
サザエ	688	691	782	776	772	712	664	774	731	808	882	877	749
アサリ	500	497	543	556	544	535	511	510	506	503	504	503	525
ホタテ	503	471	477	536	569	575	546	602	554	517	559	589	533
冷凍魚	840	771	765	840	840	810	750	777	753	743	768	760	783
その他鮮魚	466	457	426	502	490	475	573	541	564	530	550	688	516
計	470	437	482	425	413	335	397	453	417	366	382	524	424

空欄は入荷実績なし

ウ 下関漁港地方卸売市場（本港市場）扱い（輸入物）

（単位：円／kg）

魚種	1	2	3	4	5	6	7	8	9	10	11	12	計
イワシ													
アジ			105										105
サバ				427						372	383		380
ブリ	154	160	159	150		140						163	154
サワラ	262	210	285	418	294	359	525				301	276	272
キダイ													
アマダイ				1,595	735								939
ヒラメ													
ホウボウ	338											226	244
イカ													
カレイ													
タチウオ													
マダイ													
チダイ													
ニベ													
グチ													
エソ													
フカ													
エイ													
ハモ				2,100									2,100
メンタイ	420			291	285								309
ヨコワ	836	859	307	236	1,680		73				214		267
カワハギ													
マナガツオ	494	431								350	466	396	453
ムツ	504	639	648	869	876	925	1,110	1,113	946	834	1,034	478	841
カツオ	161			149								174	170
キンタ													
アナゴ	1,038	1,280	1,250	1,289	1,237	1,328	1,004	1,162	1,122	1,174	1,097	1,051	1,157
マトウダイ	168					208							179
シタビラメ													
アンコウ												942	942
カニ								2,835		800			821
タコ													
エビ類	2,048	4,095	2,048	1,365	1,365			1,478	1,155	1,224			1,272
トラフグ						1,890							1,890
その他のふぐ													
カマス	291	311	335	344	339	312	182	242	350	325	333	310	304
シイラ													
コノシロ													
メッキ													
サヨリ		1,025		1,006	984						1,168	800	1,014
サンマ													
シラス	175	245	199	183	233	293	257	294	395	283	276	257	237
イトヨリ				420									420
カサゴ													
ウナギ	1,829	1,932	195	1,932	1,996	2,006	2,027	2,032	2,072	2,017	2,045	2,024	1,959
サケ	885	925	975	1,046	1,063	1,012	983	974	952	940	936	961	972
スケソウダラ													
ワカメ													
ナマコ													
ウニ	4,571	4,318	3,923	3,618	3,494	4,004	3,994	4,615	4,301	4,638	4,660	5,281	4,207
貝類	2,466	2,161	1,662	2,071	2,150	2,262	2,101	2,164	2,125	2,089	2,013	2,009	2,093
アカガイ													
サザエ	714	632	676							735	762	786	768
アサリ	463	472	467	466	471	470	470	468	473	471	418	444	463
ホタテ											945	473	798
冷凍魚													
その他鮮魚	194	294	256	268	689	263	158		462		148	352	246
計	526	607	601	674	1,075	879	1,375	1,441	1,525	1,132	810	851	841

空欄は入荷実績なし

(単位：円/kg)

エ 下関市地方卸売市場南風泊市場（分港市場）扱い

魚種	1	2	3	4	5	6	7	8	9	10	11	12	計
トラフグ(活)	5,269	4,110	5,424	3,033	2,013	3,466	4,259	3,659	4,687	5,345	5,881	7,780	4,941
トラフグ(氷)	1,436	1,351	1,603	1,150	840	955	991	1,290	1,575	1,842	1,735	1,307	1,456
トラフグ養殖(活)	1,460	1,719	1,732	1,582	1,573	1,327	1,368	1,794	2,322	2,308	2,305	2,344	1,981
トラフグ養殖(氷)	608	765	849	413	264	465	637	748	827	977	1,040	1,274	863
カラスフグ(活)	2,565	2,542	3,137	3,325							3,894	5,506	3,204
カラスフグ(氷)		936		3,675			4,725				1,428	315	1,454
マフグ(活)	538	555	545	466	441					1,050		1,888	499
マフグ(氷)	262	269	313	356	253	358	430		930		2,026	1,992	322
シヨウサイフグ(活)													
シヨウサイフグ(氷)					221	1,031	1,050	668	300	263	323	412	460
シマフグ	399	539	524	289	224	234	195	580	504	376	1,467	779	540
サバフグ	735		1,890	1,777			429	1,785	844	1,646	1,182	1,701	1,486
ナシフグ	2,768	2,124	1,629	1,450	1,154	1,305	937	1,626	1,705	1,037	2,210	1,809	1,387
その他のふぐ	864	810	869	812	737	503	525	481	821	591	723	984	706
その他の	293	287	287	297	296	317	369	449	340	328	338	269	307
計	684	734	554	414	389	486	530	673	605	794	957	1,113	699
内	1,890	2,091	2,084	1,872	1,616	1,361	1,444	1,907	2,476	2,528	2,452	2,510	2,206
" (氷)	880	870	865	453	279	469	640	755	840	984	1,075	1,280	884
その他のふぐ	426	529	500	486	369	487	533	640	838	679	745	1,075	543
その他の	293	287	287	297	296	317	369	449	340	328	338	269	307

空欄は入荷実績なし

4 参 考

(1) 下関漁港を根拠地とする漁業登録上の漁船勢力

ア 大臣許可、承認漁業に係る漁船

(単位：隻、トン、PS)

船型 区分 漁業種類	10トン未満		10～15トン未満		15～20トン未満		20～30トン未満		30～50トン未満		50～100トン未満		100～200トン未満		200～500トン未満		500～1,000トン未満		1,000トン以上		計				
	隻数	総トン数	隻数	馬力数	隻数	馬力数	隻数	馬力数	隻数	馬力数	隻数	馬力数	隻数	馬力数	隻数	馬力数	隻数	馬力数	隻数	馬力数	隻数	馬力数			
連洋底びき網	-	-	-	-	-	-	-	-	-	-	-	-	-	-	-	-	-	-	-	-	-	-			
以西底びき網	-	-	-	-	-	-	-	-	-	-	-	-	-	-	-	-	-	-	-	-	-	-			
沖合底びき網	-	-	-	-	-	-	-	-	-	-	22	1,620	11,949	-	-	-	-	-	-	-	22	1,620	11,949		
大中型まき網 (網船)	-	-	-	-	-	-	-	-	-	-	-	1	640	135	640	-	-	-	-	-	1	135	640		
大中型まき網 (付属船)	-	-	-	-	-	-	-	-	-	-	8	655	3,850	1	199	640	2	604	1,490	-	11	1,458	5,980		
一本釣	-	-	-	-	-	-	-	-	-	-	-	-	-	-	-	-	-	-	-	-	-	-	-		
はえなわ	-	-	-	-	-	-	-	-	-	-	-	-	-	-	-	-	-	-	-	-	-	-	-		
さし網	-	-	-	-	-	-	-	-	-	-	-	-	-	-	-	-	-	-	-	-	-	-	-		
官公庁船	-	-	-	-	-	-	-	-	-	-	1	960	1	114	700	-	-	1	716	710	5	3,255	6,360		
計	-	-	-	-	-	-	-	-	-	-	31	2,336	16,759	3	448	1,980	2	604	1,490	1	716	710	39	6,468	24,929

平成22年4月1日現在

イ 知事許可、自由漁業に係る漁船

(単位：隻、トン、P.S、KW)

船型 区分	3トン未満			3～5トン未満			5～10トン未満			10～15トン未満			15～20トン未満			20～50トン未満			50トン以上			計		
	隻数	総トン数	ps kw	隻数	総トン数	ps kw	隻数	総トン数	ps kw	隻数	総トン数	ps kw	隻数	総トン数	ps kw	隻数	総トン数	ps kw	隻数	総トン数	ps kw	隻数	総トン数	
漁業種類																								
採介藻	9	4.58	85 250	4	19.48	87	-	-	-	-	-	-	-	-	-	-	-	-	-	-	-	13	24.06	160 307
定置網	1	2.17	25	3	13.19	190	-	-	-	-	-	-	-	-	-	-	-	-	-	-	-	4	15.36	215
一本釣	108	153.04	3,200 1,049	25	103.07	1,610 169	3	20.70	110 823	3	34.93	210 540	-	-	-	-	-	-	-	-	-	139	311.74	5,130 2,581
はえなわ	5	9.22	150 33	4	16.58	210 316	1	6.30	90	1	14.16	120	-	-	-	-	-	-	-	-	-	11	46.26	570 349
さし網	14	20.65	437 183	2	9.50	160	1	6.60	-	-	-	-	-	-	-	-	-	-	-	-	-	17	36.75	597 633
まき網 (網船)	-	-	-	-	-	-	-	-	-	-	-	-	1	19.00	180	-	-	-	-	-	-	1	19.00	180
まき網 (付風船)	-	-	-	-	-	-	-	-	-	2	23.00	310	5	93.58	890	-	-	-	-	-	-	7	116.58	1,200
敷網	-	-	-	-	-	-	-	-	-	5	70.22	600	-	-	-	-	-	-	-	-	-	5	70.22	600
小型底びき網	49	140.78	570 526	3	12.90	30 48	-	-	-	1	14.00	160	-	-	-	-	-	-	-	-	-	53	167.68	760 574
ひき網	1	2.90	15	-	-	-	-	-	-	-	-	-	-	-	-	-	-	-	-	-	-	1	2.90	15
雑漁業	24	25.09	546 30	1	3.00	70	2	14.75	200	-	-	-	-	-	-	-	-	-	-	-	-	27	42.84	816 30
計	211	358.43	5,028 2,071	42	177.72	2,315 620	7	48.35	400 1,273	12	156.31	1,400 540	6	112.58	1,070	-	-	-	-	-	-	279	903.21	10,423 4,504

平成22年4月1日現在

(注) 山口県漁協(伊崎支店、彦島支店、下関南風泊支店) 所属漁船のみ

(2) 下関漁港を根拠地とする漁業登録上の過去10ヶ年の漁船勢力の推移

(単位：隻、トン)

年次 区分 漁業種類	13		14		15		16		17		18		19		20		21		22	
	隻数	総トン数	隻数	総トン数	隻数	総トン数	隻数	総トン数	隻数	総トン数	隻数	総トン数	隻数	総トン数	隻数	総トン数	隻数	総トン数	隻数	総トン数
遠洋かつお まぐろ	-	-	-	-	-	-	-	-	-	-	-	-	-	-	-	-	-	-	-	-
遠洋底びき網	2	6,144	2	6,144	2	6,144	2	6,144	2	6,144	-	-	-	-	-	-	-	-	-	-
以西底びき網	1	145	2	290	2	290	2	150	2	150	2	150	2	150	2	150	2	150	-	-
沖合底びき網	32	2,370	30	2,220	28	2,070	28	2,070	28	2,070	24	1,770	24	1,770	22	1,620	22	1,620	22	1,620
大中型まき網 (網 船)	2	270	1	135	1	135	1	135	1	135	1	135	1	135	1	135	1	135	1	135
大中型まき網 (付属船)	18	2,609	11	1,458	11	1,458	11	1,458	11	1,458	11	1,458	11	1,458	11	1,458	11	1,458	11	1,458
一本釣	2	566	2	566	2	566	1	3,086	1	3,086	-	-	-	-	-	-	-	-	-	-
はえなわ	-	-	-	-	-	-	-	-	-	-	-	-	-	-	-	-	-	-	-	-
さし網	1	284	1	284	1	284	-	-	-	-	-	-	-	-	-	-	-	-	-	-
官公庁船	7	2,871	8	2,985	6	2,892	6	2,892	6	2,892	6	2,892	6	2,892	6	3,255	6	3,255	6	3,255
計	65	15,259	57	14,082	53	13,839	51	15,935	51	15,935	44	6,405	44	6,405	42	6,618	42	6,618	41	8,214

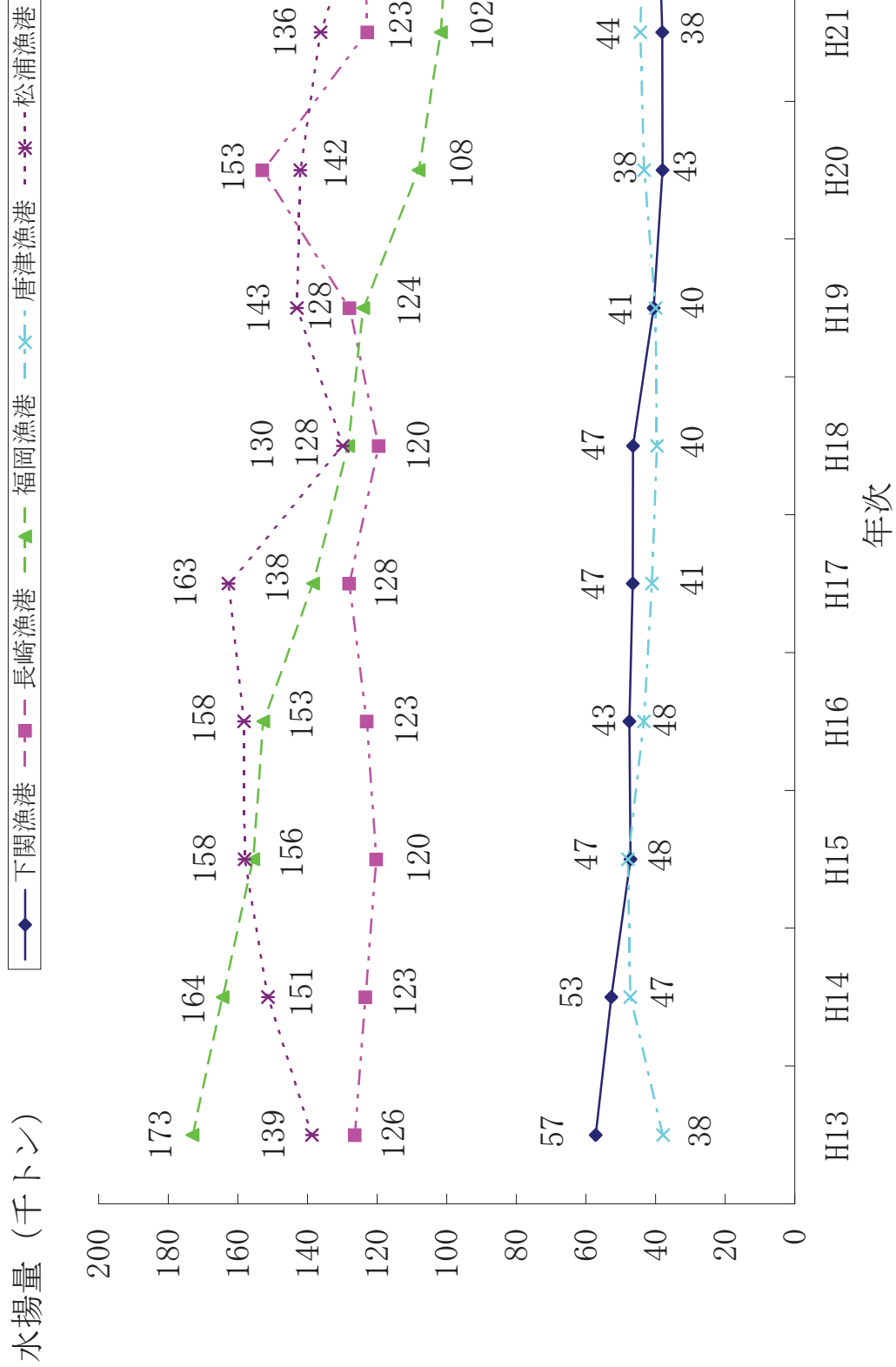
(注) 大臣許可承認漁業に係る漁船のみ

(3) 過去10ヶ年の西日本主要5漁港水揚量、水揚金額の推移

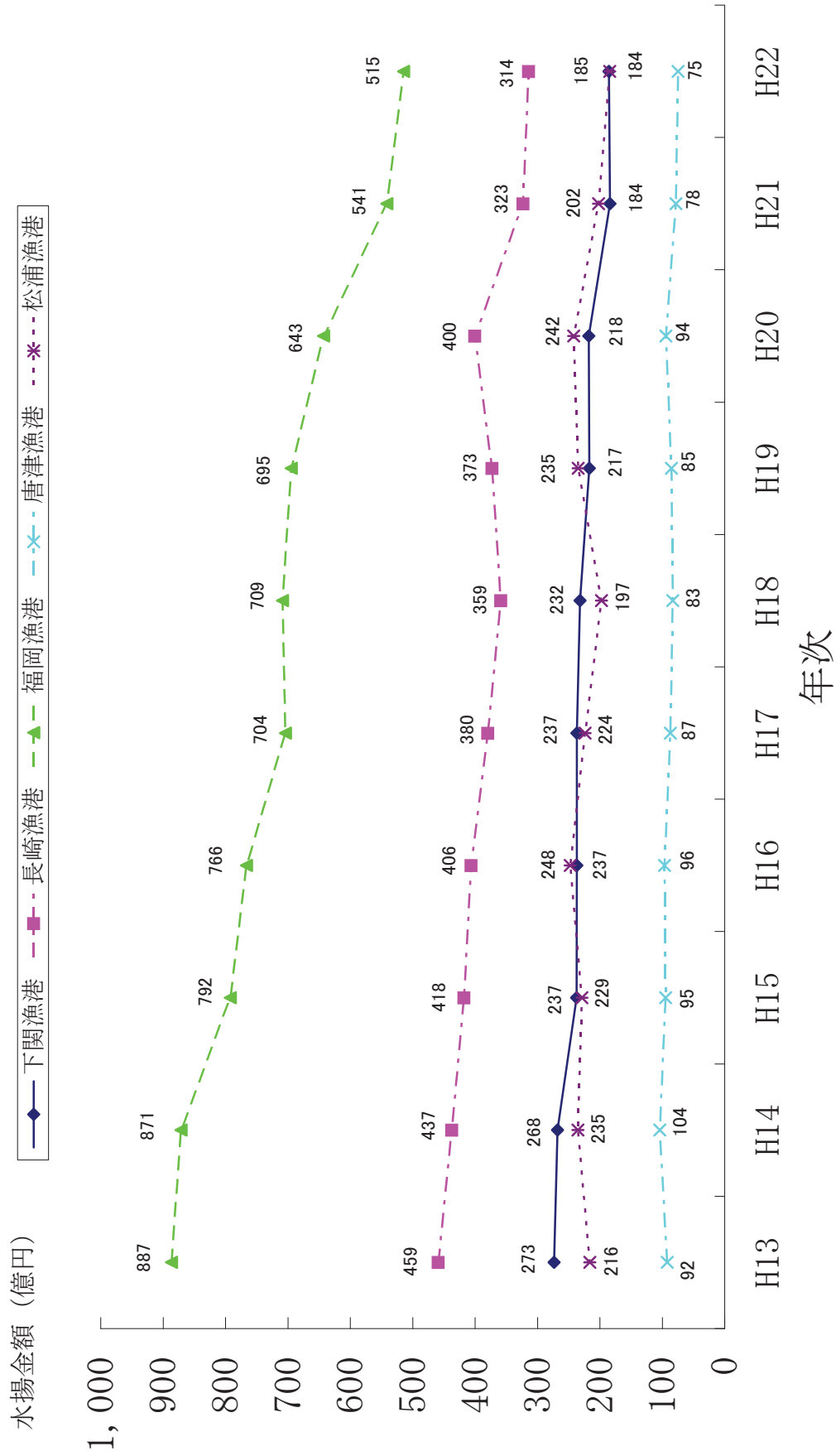
(単位：トン、千円)

年	下関漁港		長崎漁港		福岡漁港		唐津漁港		松浦漁港	
	数量	金額	数量	金額	数量	金額	数量	金額	数量	金額
13	57,162	27,333,634	126,425	45,908,166	173,027	88,682,943	37,810	9,213,259	138,694	21,622,638
14	52,702	26,773,852	123,355	43,720,407	164,434	87,140,474	47,304	10,401,430	151,339	23,541,655
15	47,230	23,733,763	120,205	41,768,373	155,568	79,245,473	47,920	9,478,834	158,042	22,885,162
16	47,553	23,684,198	122,986	40,618,648	152,743	76,631,959	43,352	9,632,462	158,211	24,754,584
17	46,557	23,694,364	128,030	37,966,384	138,420	70,396,956	41,024	8,688,405	162,730	22,384,306
18	46,516	23,174,335	119,511	35,896,971	128,328	70,850,512	39,611	8,343,694	129,826	19,748,881
19	40,563	21,698,920	127,931	37,283,344	124,013	69,469,864	39,966	8,515,618	143,057	23,470,522
20	38,007	21,766,156	153,000	40,026,364	108,042	64,301,931	43,278	9,442,186	142,044	24,203,852
21	38,042	18,377,496	122,775	32,325,264	101,709	54,149,315	44,371	7,819,260	136,239	20,224,455
22	39,307	18,535,996	124,081	31,422,313	99,537	51,461,669	43,138	7,468,219	123,793	18,436,160

過去10ヶ年の西日本主要5漁港水揚量の推移



過去10ヶ年の西日本主要5漁港水揚金額の推移



下関漁港統計年報

平成22年版

— 編集・発行 —

山口県下関水産振興局

山口県下関市大和町1-16-1

TEL (083)266-2141

FAX (083)266-2146

E-Mail a16401@pref.yamaguchi.lg.jp