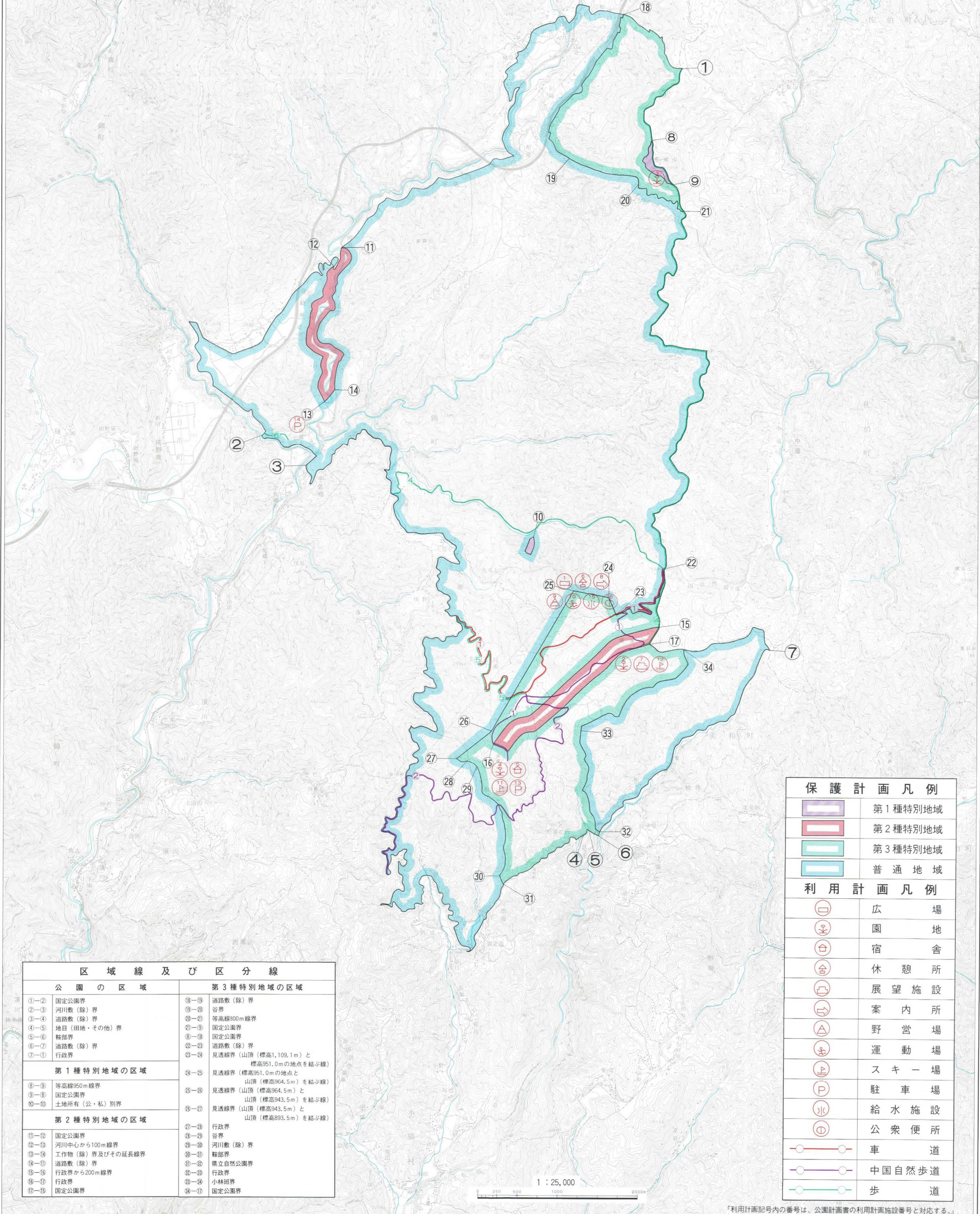


羅漢山県立自然公園区域及び公園計画図

昭和37年3月1日 山口県告示第116号 公園区域の指定
 昭和45年12月1日 山口県告示第979号 特別地域の指定
 平成7年8月25日 山口県告示第567号 公園計画（利用計画）の変更
 平成7年8月25日 山口県告示第568号 公園計画（保護計画）の変更
 平成7年8月25日 山口県告示第569号 特別地域の変更



区域線及び区分線	
公園の区域	第3種特別地域の区域
①-② 国定公園界	⑬-⑭ 道路敷（除）界
②-③ 河川敷（除）界	⑭-⑮ 谷界
③-④ 道路敷（除）界	⑮-⑯ 等高線300m線界
④-⑤ 地目（田地・その他）界	⑯-⑰ 国定公園界
⑤-⑥ 鞍部界	⑰-⑱ 国定公園界
⑥-⑦ 道路敷（除）界	⑱-⑲ 道路敷（除）界
⑦-⑧ 行政界	⑲-⑳ 見透線界（山頂（標高1,109.1m）と標高951.0mの地点を結ぶ線）
第1種特別地域の区域	
⑧-⑨ 等高線950m線界	㉑-㉒ 見透線界（標高951.0mの地点と山頂（標高964.5m）を結ぶ線）
⑨-⑩ 国定公園界	㉒-㉓ 見透線界（山頂（標高964.5m）と山頂（標高943.5m）を結ぶ線）
⑩-⑪ 土地所有（公・私）別界	㉓-㉔ 見透線界（山頂（標高943.5m）と山頂（標高893.5m）を結ぶ線）
第2種特別地域の区域	
⑪-⑫ 国定公園界	㉕-㉖ 行政界
⑫-⑬ 河川中心から100m線界	㉖-㉗ 谷界
⑬-⑭ 工作物（除）界及びその延長線界	㉗-㉘ 河川敷（除）界
⑭-⑮ 道路敷（除）界	㉘-㉙ 鞍部界
⑮-⑯ 行政界から200m線界	㉙-㉚ 県立自然公園界
⑯-⑰ 行政界	㉚-㉛ 行政界
⑰-⑱ 国定公園界	㉛-㉜ 小林垣界
	㉜-㉝ 国定公園界

保護計画凡例	
	第1種特別地域
	第2種特別地域
	第3種特別地域
	普通地域
利用計画凡例	
	広場
	園地
	宿舎
	休憩所
	展望施設
	案内所
	野営場
	運動場
	スキー場
	駐車場
	給水施設
	公衆便所
	車道
	中国自然歩道
	歩道



「利用計画記号内の番号は、公園計画書の利用計画施設番号と対応する。」