

平成 28 年度 島田川の豊かな流域づくり連絡会議の活動報告について

(1) 下流域の環境学習体験プログラム（実施日：H28.10.15）

場 所：光市勤労者体育センター～島田川河口

参加者：37名（小学生以下17名）

No.	活動の名称	内容及び目的
1	ヨシ原の生き物観察会	<ul style="list-style-type: none"> ・いろいろな種類の生き物を発見 ・生き物を見て、触って観察
2	ヨシの活用（ヨシ原宝探し、クラフトアート）	<ul style="list-style-type: none"> ・ヨシ原を探検。事前に隠したプレゼントを探しながらヨシに触れる。 ・ヨシを筆にして、絵の具で絵を描く。
3	ヨシ原のごみ拾い	<ul style="list-style-type: none"> ・漂着物（何が、どこから、どう流れてきたか）を考える。

～生きもの観察会～



～ヨシ原で宝探し～



～クラフトアート～



【参加者アンケートの結果】

回答数：大人15名、子供13名

活動内容 \ 評価	楽しい		少し楽しい		普通		あまり楽しくない		楽しくない	
	大人	子供	大人	子供	大人	子供	大人	子供	大人	子供
イベント全体	14	13	1	0	0	0	0	0	0	0

島田川のヨシ原：知っていた…7人（大6、子1）、知らなかった…20人

島田川の生物多様性：多い…19人、普通…8人（大7、子1）、少ない…1人（子）

(2) 上流域の環境学習体験プログラム (実施日：H28. 11. 12)

場 所：周東森林体験交流施設「丸太村」

来場者：第13回里山文化祭 約200名

No.	活動の名称	内容及び目的
1	里山整備体験 (間伐等)	・管理されている山の状況や、間伐等の管理手法を学び、山の作業の大変さ、大切さを知る。
2	里山汁の昼食	・丸太村の敷地内で収穫された野菜等を汁として食べることで、山の幸を感じる。
3	ワークショップ (島田川のヨシ de ヨシ笛 づくり&クラフトアート)	・ヨシ笛づくりやヨシを筆にして絵を描き、島田川河口のヨシに触れることで、島田川を身近に感じ、興味をもってもらおうとともに、島田川流域全体の交流を図る。
4	島田川の生きもの等 紹介のパネル展示	・島田川流域の生きものや植物等の育みのパネル展示を行い、島田川の豊かさに関する説明を通じて、その自然保護について理解を広める。
5	島田川の河口の生き物 展示	・島田川河口にすむ生物を直接見て触ってみることで島田川を知ってもらい、自然環境について考えてもらう。
6	島田川の魅力等の意識 調査	・参加者に島田川に関する意識（自然環境の認識等）についてアンケートを実施し、今後の流域づくりの参考調査を行う。

ヨシ笛づくり



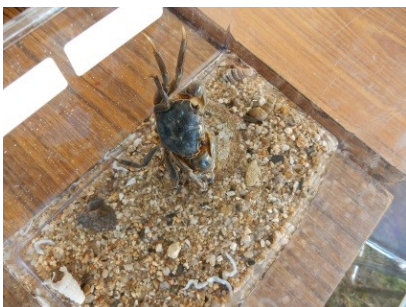
ヨシの筆でクラフトアート



展示パネル



島田川河口のカニ



今後島田川のヨシを使ったイベントで他に参加してみたいものは？

(ワークショップ参加者25名(複数回答))

ヨシ舟づくり	17
ヨシ原で迷路遊び	8
ヨシについての環境学習会	2
ヨシ周辺のごみ拾い	1
ヨシ原にすむ生き物観察	6