

【事例⑨】

[ハード対策]

海岸沿いに立地した施設の高潮対策

施設名	伊保庄園
施設種別	特別養護老人ホーム
所在地	山口県柳井市伊保庄1-2
施設の概要	定員100名, ショート14床
建物の概要	鉄筋コンクリート造平屋建
立地の状況	瀬戸内海沿岸, 一部土砂災害警戒区域(急傾斜地崩壊)

[取組の概要]

特別養護老人ホーム伊保庄園では、施設が海に隣接して立地していることから、ブロックと羽目板式の防波壁を設置するとともに、土嚢を常時準備し、災害に備えている。

[取組の経緯]

特別養護老人ホーム伊保庄園では、平成16年の台風18号で、付近の護岸箇所が破堤し、床上浸水の被害を受けたことから、高潮対策について検討した。

[取組の状況]

台風18号の被災では、シャッターは、風が中に吹き込むことで、破損してしまった。

このことから、普段の出入りには支障がなく、また、台風時の吹き込みの影響も受けることがないように、一部を羽目板式にした、ブロック積みの防波壁を設置した。

平成16年台風18号高潮被害



付近の護岸箇所が破堤して浸水



防波壁の設置

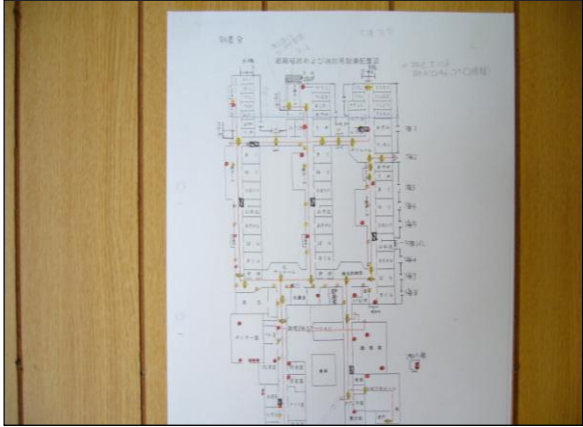


土嚢の常備

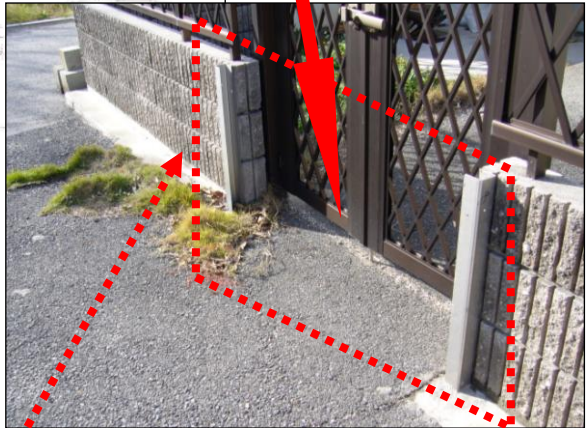
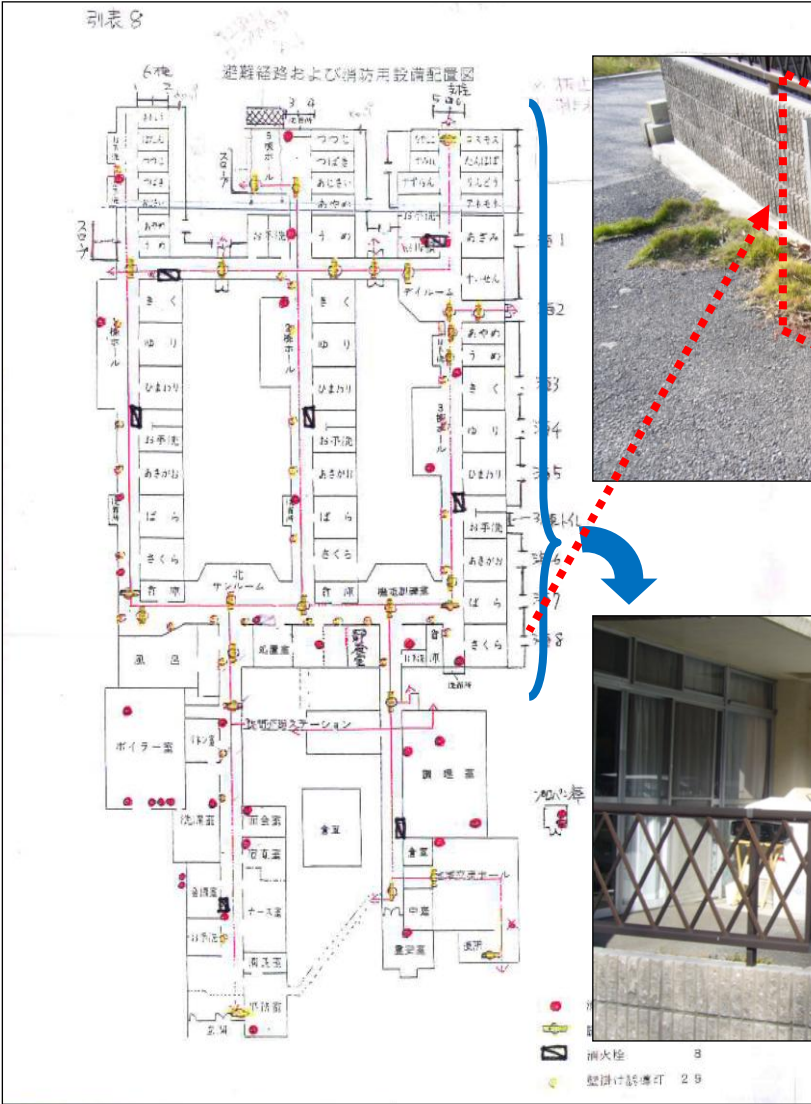


羽目板の設置

羽目板保管場所に設置箇所等を表示



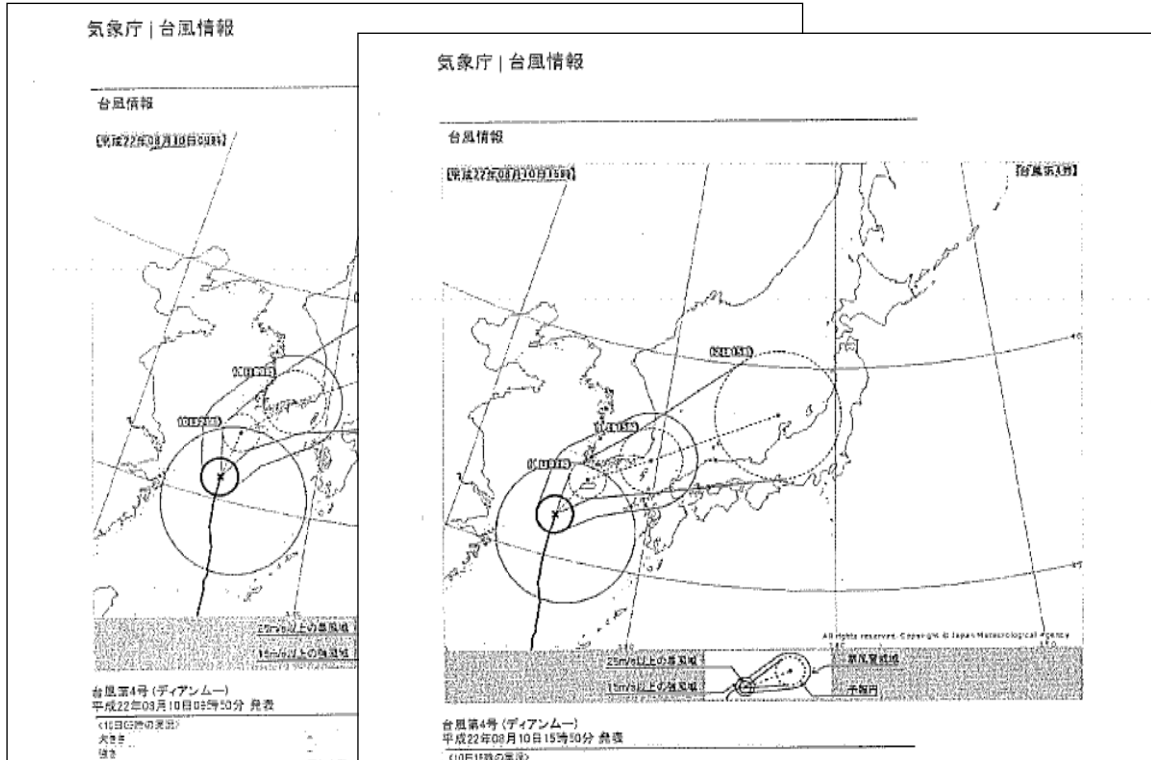
板を差し込む



その他の取組

対策が後手とならないよう、台風の接近に伴い、インターネット等で気象情報や潮位等のデータを収集している。

気象情報等



第六管区海上保安本部海洋情報部 潮汐推算(柳井)

柳井 2010年8月						
日	月	火	水	木	金	土
時刻 潮高 時分 cm	時刻 潮高 時分 cm	時刻 潮高 時分 cm	時刻 潮高 時分 cm	時刻 潮高 時分 cm	時刻 潮高 時分 cm	時刻 潮高 時分 cm
1 00 02 291 08 20 80 12 23 239 18 20 99	2 00 32 278 08 59 83 13 15 245 19 00 125	3 01 07 262 07 47 89 14 23 234 19 54 152	4 01 53 245 08 53 93 16 00 230 21 29 174	5 03 01 228 10 21 90 17 48 243 23 41 175	6 04 37 224 11 47 75 19 02 267	7 01 02 159 08 04 233 12 51 52 19 52 291
8 01 52 138 07 09 252 13 43 30 20 32 312	9 02 31 116 08 01 274 14 27 12 21 08 326	10 03 06 95 08 46 294 15 08 2 21 41 333	11 03 40 75 09 29 310 15 47 2 22 13 334	12 04 14 82 10 09 319 16 25 12 22 45 328	13 04 48 52 10 50 319 17 02 31 23 16 317	14 05 23 48 11 32 309 17 39 58 23 46 302
15 06 00 50 12 18 293 18 17 90	16 00 18 284 09 41 58 13 10 270 18 58 124	17 00 52 264 07 30 71 14 18 248 19 51 157	18 01 33 243 08 35 85 15 57 234 21 25 182	19 02 37 223 10 10 93 17 57 240 23 56 183	20 04 28 214 11 47 85 19 12 258 22 31 309	21 01 12 164 08 09 223 12 54 71 19 55 276
22 01 54 142 07 14 240 13 42 56 20 28 290	23 02 26 121 08 00 259 14 20 46 20 56 300	24 02 55 102 08 38 275 14 53 40 21 20 307	25 03 21 84 09 12 288 15 24 39 21 44 311	26 03 47 70 09 44 298 15 53 43 22 07 312	27 04 13 60 10 15 300 16 21 51 22 31 309	28 04 41 53 10 47 298 16 50 64 22 55 302
29 05 09 51 11 21 292 17 21 81 23 21 292	30 05 41 54 12 00 280 17 54 104 23 50 278	31 06 17 61 12 47 265 18 33 130				