

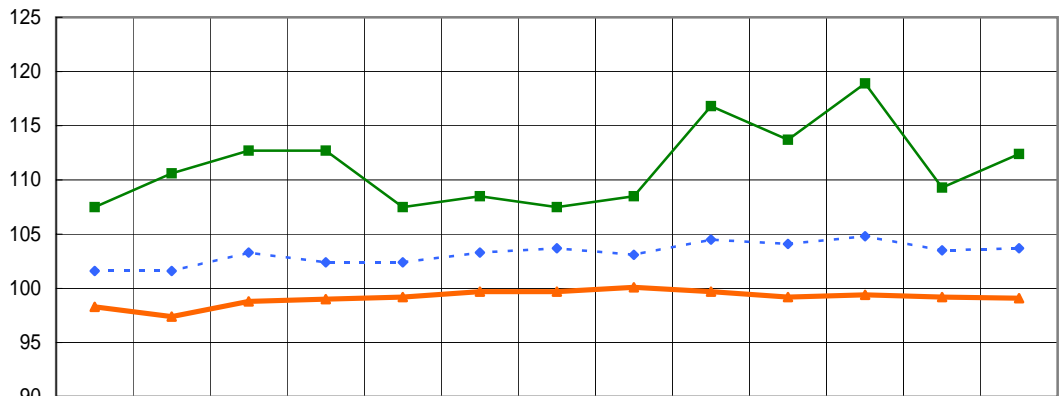
山口県の賃金、労働時間及び雇用の動き

毎月勤労統計調査地方調査結果速報

平成19年2月分

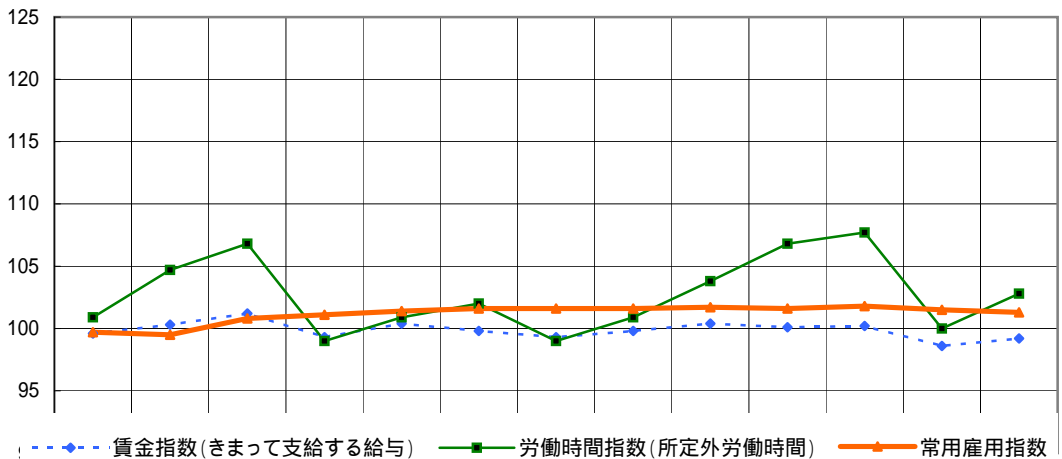
指数の推移(調査産業計)

(平成17年 = 100)



【山口県 事業所規模5人以上】

H18 2 3 4 5 6 7 8 9 10 11 12 H19 1 2 (月)
(平成17年 = 100)



! - - - 賃金指数(きまって支給する給与) - ■ - 労働時間指数(所定外労働時間) - ▲ - 常用雇用指数

統計は 一人ひとりの参加から



山口県総合政策部統計分析課

平成19年2月の概況

主な動き(事業所規模5人以上)【前年同月比】

きまって支給する給与	前年同月比 2.1% 増
総実労働時間	前年同月比 1.3% 増
常用労働者数	前年同月比 0.8% 増

1 事業所規模5人以上

(1) 賃金の動き

今月の1人当たりの現金給与総額は、256,219円で、前年同月比 1.8% 増であった。

このうち、きまって支給する給与は、254,819円で、前年同月比 2.1% 増であり、特別に支払われた給与は、1,400円で、前年同月差 826円減であった。

また、きまって支給する給与のうち、所定内給与は、233,387円で、前年同月比 1.9% 増であった。

なお、きまって支給する給与(実質賃金)は、前年同月比 2.5% 増であった。

(2) 労働時間の動き

今月の1人当たりの総実労働時間は、150.7時間で、前年同月比 1.3% 増であった。

このうち、所定内労働時間は、139.8時間で、前年同月比 1.0% 増であり、所定外労働時間は、10.9時間で、前年同月比 4.6% 増であった。

また、製造業の所定外労働時間は、16.9時間で、前年同月比 1.0% 増であった。

(3) 雇用の動き

今月末の常用労働者数は、442,792人で、前年同月比 0.8% 増であった。

このうち、パートタイム労働者の比率は、23.8% であった。

2 事業所規模30人以上

(1) 賃金の動き

今月の1人当たりの現金給与総額は、276,103円で、前年同月比 0.3% 減であった。

このうち、きまって支給する給与は、274,792円で、前年同月比 0.3% 増であり、特別に支払われた給与は、1,311円で、前年同月差 1,729円減であった。

また、きまって支給する給与のうち、所定内給与は、245,414円で、前年同月比 0.2% 減であった。

なお、きまって支給する給与(実質賃金)は、前年同月比 0.7% 増であった。

(2) 労働時間の動き

今月の1人当たりの総実労働時間は、151.5時間で、前年同月比 1.0% 増であった。

このうち、所定内労働時間は、138.7時間で、前年同月比 1.0% 増であり、所定外労働時間は、12.8時間で、前年同月比 0.8% 増であった。

また、製造業の所定外労働時間は、19.2時間で、前年同月比 3.2% 増であった。

(3) 雇用の動き

今月末の常用労働者数は、245,898人で、前年同月比 0.1% 減であった。

このうち、パートタイム労働者の比率は、20.1% であった。

利用上の注意

- 1 前年同月(期)比は、指数(指数の作成が困難であるものは実数)によって算定している。
- 2 鉱業、電気・ガス・熱供給・水道業(30人以上)及び製造業の中分類のうち石油・石炭については、調査事業所数が僅少のため公表しない。ただし、調査産業計はこれを含めて算定している。
- 3 「-」は減、「r」は修正値、「x」は秘匿値、「-」は該当数値がないことを示している。

1 事業所規模 5人以上

賃 金

産 業	現金給与と総額		きまって支給する給				特別に支払われた給			
	前年同月比		前年同月比		前年同月比		前年同月比		前年同月差	
	円	%	円	%	円	%	円	%	円	円
調 査 産 業 計	256 219	1.8	254 819	2.1	233 387	1.9	21 432	1.5	1 400	826
建 設 業	309 029	8.9	307 942	8.6	294 071	8.8	13 871	0.6	1 087	1 005
製 造 業	289 676	2.8	288 562	1.4	248 084	1.5	40 478	2.0	1 114	4 379
電 気・ガ 斯・熱 供 給・水 道 業	400 404	0.0	400 404	0.0	362 961	1.6	37 443	9.8	0	0
情 報 通 信 業	390 439	4.4	355 570	6.9	328 143	2.7	27 427	49.8	34 869	2 867
運 輸 業	261 915	1.8	261 915	1.8	217 010	3.7	44 905	5.3	0	100
卸 売・小 売 業	200 613	13.2	199 304	14.1	189 109	11.2	10 195	107.5	1 309	1 218
金 融・保 険 業	326 709	0.1	321 440	1.1	301 151	1.8	20 289	7.8	5 269	3 885
不 動 産 業	226 523	x	225 069	x	223 905	x	1 164	x	1 454	x
飲 食 店, 宿 泊 業	130 584	3.9	130 582	3.9	126 952	4.2	3 630	2.8	2	2
医 療, 福 祉	277 291	1.6	276 696	1.7	254 566	1.8	22 130	4.8	595	155
教 育, 学 習 支 援 業	244 138	7.4	244 138	7.5	241 211	4.4	2 927	79.0	0	123
複 合 サ ー ビ ス 事 業	296 642	17.6	296 642	17.7	287 151	16.8	9 491	60.9	0	222
サ ー ビ ス 業 (他 に 分 類 さ れ な い も の)	254 555	0.2	252 465	0.9	236 610	1.3	15 855	1.0	2 090	1 559

労働時間数及び雇用

産 業	出勤日数		総実労働時間				雇用				
	前年同月差		前年同月比		前年同月比		前年同月比		パートタイム		
	日	日	時間	%	時間	%	時間	%	人	%	
調 査 産 業 計	19.6	0.2	150.7	1.3	139.8	1.0	10.9	4.6	442 792	0.8	23.8
建 設 業	21.1	0.1	168.4	3.5	156.7	1.7	11.7	39.2	37 202	1.2	5.7
製 造 業	20.0	0.1	164.6	1.5	147.7	1.5	16.9	1.0	96 781	0.6	17.5
電 気・ガ 斯・熱 供 給・水 道 業	18.0	0.9	150.4	2.0	141.3	3.5	9.1	22.8	2 521	14.7	0.0
情 報 通 信 業	19.2	0.0	149.3	13.7	138.0	10.1	11.3	41.7	4 561	2.6	20.3
運 輸 業	20.8	0.3	184.6	2.0	156.7	3.5	27.9	5.7	30 221	2.2	6.8
卸 売・小 売 業	20.7	0.8	144.3	9.9	136.7	8.2	7.6	65.4	84 422	1.8	38.5
金 融・保 険 業	18.3	0.3	149.0	3.9	139.8	4.8	9.2	11.2	10 584	2.5	8.9
不 動 産 業	19.4	x	151.8	x	149.6	x	2.2	x	1 648	x	13.2
飲 食 店, 宿 泊 業	18.8	1.1	120.3	4.9	116.6	4.1	3.7	42.4	28 177	1.6	59.3
医 療, 福 祉	18.5	0.9	142.4	3.1	135.7	3.4	6.7	2.0	59 041	3.9	19.9
教 育, 学 習 支 援 業	14.9	4.4	107.8	12.6	106.0	9.3	1.8	67.0	26 585	3.0	32.8
複 合 サ ー ビ ス 事 業	18.9	0.5	142.3	0.5	138.2	0.9	4.1	20.2	8 463	0.8	8.4
サ ー ビ ス 業 (他 に 分 類 さ れ な い も の)	19.5	0.2	152.5	0.2	142.9	0.6	9.6	15.4	52 378	4.4	22.5

労働異動

産 業	労働異動	
	入職率	離職率
調 査 産 業 計	1.64	1.78
建 設 業	1.43	1.32
製 造 業	1.19	0.93
電 気・ガ 斯・熱 供 給・水 道 業	0.00	0.00
情 報 通 信 業	0.92	0.83
運 輸 業	0.64	2.23
卸 売・小 売 業	2.31	2.42
金 融・保 険 業	0.54	0.39
不 動 産 業	1.88	1.88
飲 食 店, 宿 泊 業	5.62	5.12
医 療, 福 祉	0.92	0.90
教 育, 学 習 支 援 業	0.38	1.45
複 合 サ ー ビ ス 事 業	0.89	1.49
サ ー ビ ス 業 (他 に 分 類 さ れ な い も の)	1.91	2.26

(注) 1 パートタイム労働者比率
 $\frac{\text{当月パートタイム労働者数}}{\text{本月末推計常用労働者数}} \times 100$

2 入(離)職率
 $\frac{\text{当月推計増加(減少)常用労働者数}}{\text{前月末推計常用労働者数}} \times 100$

3 実質賃金指数
 $\frac{\text{きまって支給する給与(名目賃金)指数}}{\text{消費者物価指数}} \times 100$

賃金指数、労働時間指数、常用雇用指数(平成17年=100) 調査産業計

年 月	きまって支給する給与				所定外労働時間		常用雇用				
	名目賃金		実質賃金		前年同月比		前年同月比				
	指 数	前年同月比	指 数	前年同月比	指 数	前年同月比	指 数	前年同月比			
平 成 14年	% 100.1		% 0.5		% 99.7		% 0.9				
	15年		101.3		1.2		101.2		1.5		
	16年		100.8		0.6		100.9		0.3		
	17年		100.0		0.7		100.0		0.9		
	18年		103.0		3.0		102.9		2.9		
	18年	2月		101.6		1.9		102.4		2.4	
		3月		101.6		1.7		101.9		2.2	
		4月		103.3		3.3		103.5		3.6	
		5月		102.4		3.0		101.9		3.0	
		6月		102.4		2.5		102.0		1.9	
		7月		103.3		3.8		103.1		3.3	
		8月		103.7		3.4		103.3		2.9	
9月		103.1		3.3		102.3		2.6			
10月		104.5		4.1		103.9		3.8			
11月		104.1		2.1		104.4		2.2			
12月		104.8		4.7		105.3		5.1			
19年		1月		103.5		2.4		104.2		2.9	
	2月		103.7		2.1		105.0		2.5		

2 事業所規模 30人以上

賃 金

産 業	現金給与総額		きまって支給する		所定内給与		所定外給与		特別に支払われた	
	給		給		給		給		給	
	前年同月比	前年同月比	前年同月比	前年同月比	前年同月比	前年同月比	前年同月比	前年同月比	前年同月差	前年同月差
	円	%	円	%	円	%	円	%	円	円
調 査 産 業 計	276 103	0.3	274 792	0.3	245 414	0.2	29 378	0.6	1 311	1 729
建 設 業	303 218	1.2	301 380	0.5	286 511	3.7	14 869	48.4	1 838	1 838
製 造 業	316 600	3.5	315 267	1.7	266 824	2.2	48 443	0.5	1 333	5 582
電 気 ・ ガ ス ・ 熱 供 給 ・ 水 道 業	x	x	x	x	x	x	x	x	x	x
情 報 通 信 業	301 582	1.6	289 364	2.4	261 218	4.5	28 146	56.2	12 218	11 713
運 輸 業	261 883	9.0	261 883	9.0	215 528	7.5	46 355	12.6	0	144
卸 売 ・ 小 売 業	153 649	6.3	152 466	4.1	143 182	6.9	9 284	55.5	1 183	4 178
金 融 ・ 保 険 業	336 681	3.3	329 091	1.0	311 256	0.4	17 835	9.0	7 590	7 590
不 動 産 業	-	-	-	-	-	-	-	-	-	-
飲 食 店 ， 宿 泊 業	165 074	5.4	165 070	5.5	158 190	7.9	6 880	12.5	4	4
医 療 ， 福 祉	316 882	0.5	316 048	0.6	287 029	0.4	29 019	4.4	834	218
教 育 ， 学 習 支 援 業	253 191	2.4	253 191	2.2	250 205	1.9	2 986	45.9	0	212
複 合 サ ー ビ ス 事 業	287 365	1.5	287 365	1.6	270 857	1.7	16 508	119.6	0	0
サ ー ビ ス 業 (他 に 分 類 さ れ な い も の)	258 482	4.9	256 565	4.5	238 477	3.8	18 088	1.8	1 917	932

労働時間数及び雇用

産 業	出勤日数		総実労働時間				所定外労働時間				雇 用		
	前年同月差		前年同月比		前年同月比		前年同月比		月末常用	パートタイム			
	日	日	時間	%	時間	%	時間	%	労働者数	前年同月比	労働者比率		
調 査 産 業 計	19.2	0.2	151.5	1.0	138.7	1.0	12.8	0.8	245 898	0.1	20.1		
建 設 業	20.5	0.5	164.3	2.7	149.7	3.8	14.6	8.8	12 747	3.3	3.2		
製 造 業	19.8	0.0	166.6	2.0	147.4	1.8	19.2	3.2	75 137	1.2	12.4		
電 気 ・ ガ ス ・ 熱 供 給 ・ 水 道 業	x	x	x	x	x	x	x	x	x	x	x		
情 報 通 信 業	19.0	0.3	142.3	19.0	134.9	14.1	7.4	60.4	3 125	0.3	27.2		
運 輸 業	21.1	0.8	183.7	1.6	158.5	5.0	25.2	18.4	21 496	0.3	4.4		
卸 売 ・ 小 売 業	20.8	0.3	130.4	1.4	123.5	1.5	6.9	4.6	29 103	6.2	52.3		
金 融 ・ 保 険 業	18.7	0.2	149.3	2.6	143.3	2.7	6.0	7.1	5 463	0.1	13.1		
不 動 産 業	-	-	-	-	-	-	-	-	-	-	-		
飲 食 店 ， 宿 泊 業	19.7	3.8	141.0	15.4	134.4	14.9	6.6	17.2	9 927	4.4	35.0		
医 療 ， 福 祉	18.3	0.6	146.1	0.9	138.2	0.9	7.9	0.2	42 152	3.9	13.0		
教 育 ， 学 習 支 援 業	13.0	5.2	97.6	1.5	95.7	1.2	1.9	11.1	14 920	0.2	41.7		
複 合 サ ー ビ ス 事 業	17.9	0.8	138.4	0.5	131.9	2.0	6.5	57.6	4 115	0.4	17.2		
サ ー ビ ス 業 (他 に 分 類 さ れ な い も の)	19.0	0.2	146.7	4.0	137.2	0.9	9.5	61.8	26 021	7.6	23.3		

労働異動

産 業	労働異動	
	入職率	離職率
調 査 産 業 計	1.26	1.35
建 設 業	0.14	0.50
製 造 業	0.99	1.05
電 気 ・ ガ ス ・ 熱 供 給 ・ 水 道 業	x	x
情 報 通 信 業	1.35	1.22
運 輸 業	0.92	0.73
卸 売 ・ 小 売 業	2.64	2.73
金 融 ・ 保 険 業	0.72	0.24
不 動 産 業	-	-
飲 食 店 ， 宿 泊 業	3.30	4.28
医 療 ， 福 祉	1.21	0.93
教 育 ， 学 習 支 援 業	0.68	1.93
複 合 サ ー ビ ス 事 業	1.82	3.05
サ ー ビ ス 業 (他 に 分 類 さ れ な い も の)	1.11	0.89

賃金指数、労働時間指数、常用雇用指数(平成17年=100) 調査産業計

年 月	きまって支給する給与				所定外労働時間		常用雇用	
	名目賃金		実質賃金		前年同月比		前年同月比	
	指 数	前年同期比	指 数	前年同期比	指 数	前年同期比	指 数	前年同期比
平 成 14年	% 96.5		% 96.1		% 86.2		% 100.9	
	0.3		1.2		8.3		4.3	
	99.3		99.2		97.2		100.2	
	3.0		3.2		12.7		0.7	
	100.2		100.3		104.4		99.4	
	0.9		1.1		7.4		0.7	
17年	100.0		100.0		100.0		100.0	
	0.2		0.3		4.1		0.6	
18年	99.4		99.3		101.8		100.9	
	0.6		0.7		1.8		0.9	
	99.5		100.3		99.2		99.8	
	1.1		0.7		2.4		0.8	
	98.9		99.2		100.8		99.2	
	1.5		1.1		4.5		0.0	
	100.5		100.7		104.7		100.7	
	0.8		0.4		1.5		0.4	
	99.6		99.1		103.9		101.0	
	0.1		0.2		6.3		0.7	
	99.9		99.5		103.1		101.4	
	0.5		1.1		3.1		0.8	
19年	98.1		97.9		98.4		101.6	
	0.9		1.4		3.3		0.9	
	99.0		98.6		99.2		101.5	
	0.2		0.7		7.6		0.8	
	98.3		97.5		98.4		101.4	
	0.2		0.9		3.3		1.3	
	100.0		99.4		103.9		101.4	
	0.4		0.1		4.7		1.6	
	100.1		100.4		105.5		101.4	
	1.1		0.9		0.8		1.4	
19年	99.8		100.3		107.8		101.4	
	0.0		0.3		3.8		1.4	
	99.7		100.4		98.4		99.7	
	0.5		1.0		1.5		0.1	
2月	99.8		101.0		100.0		99.7	
	0.3		0.7		0.8		0.1	

統 計 表

第1表 産業、性別常用労働者の一人平均月間現金給与額

平成19年2月

事業所規模5人以上

(単位：円)

産 業	計					男			女		
	現金給与総額	きまって支給する給与	所定内給与	超過労働給与	特別に支払われた給与	現金給与総額	きまって支給する給与	特別に支払われた給与	現金給与総額	きまって支給する給与	特別に支払われた給与
TL 調査産業計	256 219	254 819	233 387	21 432	1 400	322 714	320 926	1 788	167 508	166 625	883
D 鉱業	x	x	x	x	x	x	x	x	x	x	x
E 建設業	309 029	307 942	294 071	13 871	1 087	328 251	326 959	1 292	207 120	207 120	0
F 製造業	289 676	288 562	248 084	40 478	1 114	357 968	356 710	1 258	140 634	139 835	799
G 電気・ガス・熱供給・水道業	400 404	400 404	362 961	37 443	0	424 363	424 363	0	243 521	243 521	0
H 情報通信業	390 439	355 570	328 143	27 427	34 869	462 397	421 235	41 162	227 313	206 712	20 601
I 運輸業	261 915	261 915	217 010	44 905	0	269 951	269 951	0	178 493	178 493	0
J 卸売・小売業	200 613	199 304	189 109	10 195	1 309	283 672	281 227	2 445	123 773	123 514	259
K 金融・保険業	326 709	321 440	301 151	20 289	5 269	414 051	411 576	2 475	205 864	196 729	9 135
L 不動産業	226 523	225 069	223 905	1 164	1 454	271 053	269 850	1 203	166 961	165 170	1 791
M 飲食店、宿泊業	130 584	130 582	126 952	3 630	2	221 663	221 658	5	86 709	86 709	0
N 医療、福祉	277 291	276 696	254 566	22 130	595	409 912	409 328	584	239 997	239 400	597
O 教育、学習支援業	244 138	244 138	241 211	2 927	0	262 912	262 912	0	219 205	219 205	0
P 複合サービス事業	296 642	296 642	287 151	9 491	0	354 973	354 973	0	194 081	194 081	0
Q サービス業(他に分類されないもの)	254 555	252 465	236 610	15 855	2 090	319 553	317 182	2 371	153 421	151 770	1 651
F09,10 食料品・たばこ	153 511	153 511	145 872	7 639	0	264 473	264 473	0	103 534	103 534	0
F11 繊維	-	-	-	-	-	-	-	-	-	-	-
F12 衣服	147 053	147 053	136 593	10 460	0	266 379	266 379	0	127 235	127 235	0
F13 木材	295 647	295 647	269 939	25 708	0	320 375	320 375	0	209 439	209 439	0
F15 パルプ・紙	341 129	341 129	292 457	48 672	0	380 441	380 441	0	195 615	195 615	0
F16 印刷	211 713	211 713	203 613	8 100	0	245 454	245 454	0	157 217	157 217	0
F17 化学	395 884	394 472	360 534	33 938	1 412	423 605	422 343	1 262	229 831	227 525	2 306
F18 石油・石炭	x	x	x	x	x	x	x	x	x	x	x
F20 ゴム	306 758	306 758	271 649	35 109	0	337 043	337 043	0	145 073	145 073	0
F22 窯業・土石	333 018	332 776	282 993	49 783	242	356 610	356 345	265	186 559	186 456	103
F23 鉄鋼	360 422	360 422	311 146	49 276	0	366 596	366 596	0	228 884	228 884	0
F25 金属製品	240 044	239 985	218 431	21 554	59	291 176	291 090	86	127 811	127 811	0
F26 一般機械	309 375	303 873	258 116	45 757	5 502	333 227	328 787	4 440	196 475	185 943	10 532
F30 輸送用機器	386 672	382 863	269 522	113 341	3 809	405 225	401 164	4 061	212 140	210 700	1 440
FS-1 F 一括分1	236 198	235 115	212 001	23 114	1 083	288 219	288 041	178	142 808	140 101	2 707
FS-2 F 一括分2	325 689	325 689	262 847	62 842	0	377 754	377 754	0	192 372	192 372	0
J-1 卸売業	258 404	254 860	244 815	10 045	3 544	318 142	312 459	5 683	165 539	165 320	219
J-2 小売業	181 620	181 045	170 801	10 244	575	267 950	266 982	968	114 203	113 935	268
QS-1 Q 一括分1	254 555	252 465	236 610	15 855	2 090	319 553	317 182	2 371	153 421	151 770	1 651

(注) F一括分とは製造業中分類のうち表章産業以外を一括表示したもので次のとおり。

F一括分1：F14家具、F19プラスチック、F21なめし革、F24非鉄金属、F31精密機器、F32その他

F一括分2：F27電気機器、F28情報通信機器、F29電子部品・デバイス

Q一括分とはサービス業中分類のうち表章産業以外を一括表示したものである。(以下同様)

第2表 産業、性別常用労働者の一人平均月間出勤日数及び実労働時間

平成19年2月

事業所規模5人以上

(単位：日、時間)

産 業	計				男				女			
	出勤日数	総実労働時間	所定内労働時間	所定外労働時間	出勤日数	総実労働時間	所定内労働時間	所定外労働時間	出勤日数	総実労働時間	所定内労働時間	所定外労働時間
TL 調査産業計	19.6	150.7	139.8	10.9	20.3	166.3	151.0	15.3	18.5	129.7	124.8	4.9
D 鉱業	x	x	x	x	x	x	x	x	x	x	x	x
E 建設業	21.1	168.4	156.7	11.7	21.4	172.3	159.4	12.9	19.8	147.7	142.0	5.7
F 製造業	20.0	164.6	147.7	16.9	20.4	175.1	153.9	21.2	19.0	141.3	134.0	7.3
G 電気・ガス・熱供給・水道業	18.0	150.4	141.3	9.1	17.7	149.8	139.5	10.3	19.9	154.3	153.3	1.0
H 情報通信業	19.2	149.3	138.0	11.3	19.5	154.8	141.8	13.0	18.6	137.1	129.5	7.6
I 運輸業	20.8	184.6	156.7	27.9	20.9	186.3	157.0	29.3	20.2	165.9	153.5	12.4
J 卸売・小売業	20.7	144.3	136.7	7.6	21.8	169.0	157.2	11.8	19.6	121.4	117.8	3.6
K 金融・保険業	18.3	149.0	139.8	9.2	18.4	155.9	144.9	11.0	18.1	139.4	132.8	6.6
L 不動産業	19.4	151.8	149.6	2.2	20.7	168.7	166.5	2.2	17.6	129.2	127.0	2.2
M 飲食店、宿泊業	18.8	120.3	116.6	3.7	22.5	169.5	163.3	6.2	17.1	96.6	94.1	2.5
N 医療、福祉	18.5	142.4	135.7	6.7	19.0	149.4	139.4	10.0	18.4	140.4	134.6	5.8
O 教育、学習支援業	14.9	107.8	106.0	1.8	14.9	105.7	103.8	1.9	15.0	110.5	108.9	1.6
P 複合サービス事業	18.9	142.3	138.2	4.1	19.0	146.2	142.0	4.2	18.8	135.6	131.5	4.1
Q サービス業(他に分類されないもの)	19.5	152.5	142.9	9.6	20.0	164.2	151.6	12.6	18.8	134.3	129.4	4.9
F09,10 食料品・たばこ	18.7	142.1	135.4	6.7	20.9	171.6	160.1	11.5	17.6	128.8	124.3	4.5
F11 繊維	-	-	-	-	-	-	-	-	-	-	-	-
F12 衣服	21.8	159.4	148.7	10.7	23.3	187.3	166.5	20.8	21.5	154.7	145.7	9.0
F13 木材	22.1	176.7	167.0	9.7	22.3	179.6	167.9	11.7	21.8	166.7	163.8	2.9
F15 パルプ・紙	20.7	159.5	152.3	7.2	20.7	160.6	152.5	8.1	20.7	155.5	151.6	3.9
F16 印刷	21.1	170.7	164.5	6.2	21.2	171.9	165.4	6.5	20.9	168.7	163.0	5.7
F17 化学	18.5	152.4	140.3	12.1	18.6	155.2	142.3	12.9	17.5	135.4	128.3	7.1
F18 石油・石炭	x	x	x	x	x	x	x	x	x	x	x	x
F20 ゴム	19.5	163.5	147.1	16.4	19.5	163.4	145.5	17.9	19.8	164.1	155.8	8.3
F22 窯業・土石	22.1	187.5	165.2	22.3	22.2	188.0	167.0	21.0	21.5	184.3	153.8	30.5
F23 鉄鋼	19.1	157.6	142.3	15.3	19.1	157.7	142.0	15.7	19.2	154.2	148.2	6.0
F25 金属製品	20.3	166.4	152.2	14.2	20.8	180.2	161.4	18.8	19.2	136.2	132.1	4.1
F26 一般機械	21.6	191.4	162.8	28.6	21.7	197.1	165.5	31.6	20.7	164.1	149.8	14.3
F30 輸送用機器	21.6	193.2	156.4	36.8	21.6	195.9	156.6	39.3	21.3	167.9	154.6	13.3
FS-1 F 一括分1	20.9	167.3	155.0	12.3	21.1	178.6	163.6	15.0	20.6	147.1	139.5	7.6
FS-2 F 一括分2	18.7	164.8	138.4	26.4	18.8	173.3	141.9	31.4	18.5	142.9	129.2	13.7
J-1 卸売業	20.3	155.3	148.4	6.9	21.1	168.6	160.1	8.5	19.0	134.6	130.2	4.4
J-2 小売業	20.8	140.7	132.9	7.8	22.2	169.2	155.9	13.3	19.7	118.5	115.0	3.5
QS-1 Q 一括分1	19.5	152.5	142.9	9.6	20.0	164.2	151.6	12.6	18.8	134.3	129.4	4.9

第3表 産業、性別常用労働者数及びパートタイム労働者比率

平成19年2月

事業所規模5人以上

(単位：人、%)

産 業	計						男		
	前調査期間末 常用労働者数	増 加 常用労働者数	減 少 常用労働者数	本調査期間末 常用労働者数	うちパートタイム 労働者数	パートタイム 労働者比率	前調査期間末 常用労働者数	増 加 常用労働者数	減 少 常用労働者数
TL 調 査 産 業 計	443 428	7 264	7 900	442 792	105 404	23.8	253 352	3 671	3 839
D 鉱 業	x	x	x	x	x	x	x	x	x
E 建 設 業	37 160	532	490	37 202	2 108	5.7	31 251	525	465
F 製 造 業	96 530	1 152	901	96 781	16 933	17.5	66 286	433	438
G 電 気・ガ 斯・熱 供 給・水 道 業	2 521	0	0	2 521	0	0.0	2 187	0	0
H 情 報 通 信 業	4 557	42	38	4 561	924	20.3	3 159	25	16
I 運 輸 業	30 708	197	684	30 221	2 058	6.8	28 029	189	672
J 卸 売 ・ 小 売 業	84 521	1 949	2 048	84 422	32 516	38.5	40 458	1 413	1 142
K 金 融 ・ 保 険 業	10 568	57	41	10 584	937	8.9	6 136	18	12
L 不 動 産 業	1 648	31	31	1 648	218	13.2	943	0	0
M 飲 食 店 ， 宿 泊 業	28 036	1 576	1 435	28 177	16 711	59.3	8 920	504	69
N 医 療 ， 福 祉	59 027	544	530	59 041	11 766	19.9	12 928	119	61
O 教 育 ， 学 習 支 援 業	26 871	103	389	26 585	8 732	32.8	15 423	10	362
P 複 合 サ ー ビ ス 事 業	8 514	76	127	8 463	707	8.4	5 424	42	68
Q サ ー ビ ス 業 (他 に 分 類 さ れ な い も の)	52 559	1 005	1 186	52 378	11 783	22.5	32 011	393	534

産 業	男(つづき)			女					
	本調査期間末 常用労働者数	うちパートタイム 労働者数	パートタイム 労働者比率	前調査期間末 常用労働者数	増 加 常用労働者数	減 少 常用労働者数	本調査期間末 常用労働者数	うちパートタイム 労働者数	パートタイム 労働者比率
TL 調 査 産 業 計	253 184	24 967	9.9	190 076	3 593	4 061	189 608	80 437	42.4
D 鉱 業	x	x	x	x	x	x	x	x	x
E 建 設 業	31 311	727	2.3	5 909	7	25	5 891	1 381	23.4
F 製 造 業	66 281	2 493	3.8	30 244	719	463	30 500	14 440	47.3
G 電 気・ガ 斯・熱 供 給・水 道 業	2 187	0	0.0	334	0	0	334	0	0.0
H 情 報 通 信 業	3 168	435	13.7	1 398	17	22	1 393	489	35.1
I 運 輸 業	27 546	1 801	6.5	2 679	8	12	2 675	257	9.6
J 卸 売 ・ 小 売 業	40 729	6 850	16.8	44 063	536	906	43 693	25 666	58.7
K 金 融 ・ 保 険 業	6 142	39	0.6	4 432	39	29	4 442	898	20.2
L 不 動 産 業	943	31	3.3	705	31	31	705	187	26.5
M 飲 食 店 ， 宿 泊 業	9 355	2 428	26.0	19 116	1 072	1 366	18 822	14 283	75.9
N 医 療 ， 福 祉	12 986	2 253	17.3	46 099	425	469	46 055	9 513	20.7
O 教 育 ， 学 習 支 援 業	15 071	4 317	28.6	11 448	93	27	11 514	4 415	38.3
P 複 合 サ ー ビ ス 事 業	5 398	185	3.4	3 090	34	59	3 065	522	17.0
Q サ ー ビ ス 業 (他 に 分 類 さ れ な い も の)	31 870	3 397	10.7	20 548	612	652	20 508	8 386	40.9

第4表 産業、性別常用労働者の一人平均月間現金給与額

平成19年2月

事業所規模30人以上

(単位：円)

産 業	計					男			女		
	現金給与総額	きまって支給する給与	所定内給与	超過労働給与	特別に支払われた給与	現金給与総額	きまって支給する給与	特別に支払われた給与	現金給与総額	きまって支給する給与	特別に支払われた給与
T L 調 査 産 業 計	276 103	274 792	245 414	29 378	1 311	337 550	336 226	1 324	184 648	183 356	1 292
D 鉱 業	X	X	X	X	X	X	X	X	X	X	X
E 建 設 業	303 218	301 380	286 511	14 869	1 838	322 547	320 477	2 070	150 657	150 657	0
F 製 造 業	316 600	315 267	266 824	48 443	1 333	372 956	371 545	1 411	154 500	153 389	1 111
G 電 気・ガ ス・熱 供 給・水 道 業	X	X	X	X	X	X	X	X	X	X	X
H 情 報 通 信 業	301 582	289 364	261 218	28 146	12 218	350 364	339 985	10 379	185 039	168 429	16 610
I 運 輸 業	261 883	261 883	215 528	46 355	0	270 057	270 057	0	172 318	172 318	0
J 卸 売・小 売 業	153 649	152 466	143 182	9 284	1 183	243 420	241 089	2 331	101 674	101 156	518
K 金 融・保 険 業	336 681	329 091	311 256	17 835	7 590	414 417	412 649	1 768	208 105	190 885	17 220
L 不 動 産 業	-	-	-	-	-	-	-	-	-	-	-
M 飲 食 店，宿 泊 業	165 074	165 070	158 190	6 880	4	213 864	213 852	12	136 905	136 905	0
N 医 療，福 祉	316 882	316 048	287 029	29 019	834	453 480	452 783	697	269 342	268 460	882
O 教 育，学 習 支 援 業	253 191	253 191	250 205	2 986	0	282 229	282 229	0	218 711	218 711	0
P 複 合 サ ー ビ ス 事 業	287 365	287 365	270 857	16 508	0	345 320	345 320	0	142 564	142 564	0
Q サ ー ビ ス 業(他 に 分 類 さ れ な い も の)	258 482	256 565	238 477	18 088	1 917	322 144	320 288	1 856	139 910	137 878	2 032
F09,10 食 料 品・た ば こ	176 777	176 777	164 343	12 434	0	273 940	273 940	0	119 269	119 269	0
F11 織 維	-	-	-	-	-	-	-	-	-	-	-
F12 衣 服	151 814	151 814	143 547	8 267	0	278 866	278 866	0	134 178	134 178	0
F13 木 材	322 037	322 037	269 707	52 330	0	350 194	350 194	0	176 007	176 007	0
F15 パ ル プ・紙	341 129	341 129	292 457	48 672	0	380 441	380 441	0	195 615	195 615	0
F16 印 刷	252 624	252 624	241 945	10 679	0	272 403	272 403	0	192 968	192 968	0
F17 化 学	401 129	400 178	365 464	34 714	951	423 796	422 890	906	232 482	231 198	1 284
F18 石 油・石 炭	X	X	X	X	X	X	X	X	X	X	X
F20 ゴ ム	306 758	306 758	271 649	35 109	0	337 043	337 043	0	145 073	145 073	0
F22 窯 業・土 石	360 899	360 514	300 582	59 932	385	390 802	390 379	423	183 494	183 336	158
F23 鉄 鋼	360 422	360 422	311 146	49 276	0	366 596	366 596	0	228 884	228 884	0
F25 金 属 製 品	273 415	273 307	239 217	34 090	108	308 305	308 167	138	149 533	149 533	0
F26 一 般 機 械	307 808	300 429	253 354	47 075	7 379	330 310	324 409	5 901	195 619	180 874	14 745
F30 輸 送 用 機 器	406 576	402 181	276 890	125 291	4 395	420 643	416 104	4 539	210 392	208 006	2 386
FS-1 F 一 括 分 1	234 130	232 688	205 063	27 625	1 442	299 468	299 212	256	137 642	134 449	3 193
FS-2 F 一 括 分 2	332 577	332 577	268 950	63 627	0	380 561	380 561	0	200 655	200 655	0
J - 1 卸 売 業	234 840	234 833	221 669	13 164	7	284 398	284 388	10	143 432	143 432	0
J - 2 小 売 業	132 308	130 816	122 552	8 264	1 492	219 553	215 870	3 683	96 220	95 634	586
QS-1 Q 一 括 分 1	258 482	256 565	238 477	18 088	1 917	322 144	320 288	1 856	139 910	137 878	2 032

第5表 産業、性別常用労働者の一人平均月間出勤日数及び実労働時間

平成19年2月

事業所規模30人以上

(単位：日、時間)

産 業	計				男				女			
	出勤日数	総実労働時間	所定内労働時間	所定外労働時間	出勤日数	総実労働時間	所定内労働時間	所定外労働時間	出勤日数	総実労働時間	所定内労働時間	所定外労働時間
T L 調 査 産 業 計	19.2	151.5	138.7	12.8	19.7	164.4	147.0	17.4	18.5	132.5	126.4	6.1
D 鉱 業	X	X	X	X	X	X	X	X	X	X	X	X
E 建 設 業	20.5	164.3	149.7	14.6	20.5	166.5	150.5	16.0	20.1	147.0	143.2	3.8
F 製 造 業	19.8	166.6	147.4	19.2	20.1	173.3	150.9	22.4	19.2	147.4	137.3	10.1
G 電 気・ガ ス・熱 供 給・水 道 業	X	X	X	X	X	X	X	X	X	X	X	X
H 情 報 通 信 業	19.0	142.3	134.9	7.4	19.2	147.6	139.2	8.4	18.5	129.9	124.7	5.2
I 運 輸 業	21.1	183.7	158.5	25.2	21.2	185.3	159.0	26.3	20.3	166.5	153.6	12.9
J 卸 売・小 売 業	20.8	130.4	123.5	6.9	22.2	160.5	147.9	12.6	20.0	113.0	109.3	3.7
K 金 融・保 険 業	18.7	149.3	143.3	6.0	18.9	157.2	150.5	6.7	18.3	136.4	131.5	4.9
L 不 動 産 業	-	-	-	-	-	-	-	-	-	-	-	-
M 飲 食 店，宿 泊 業	19.7	141.0	134.4	6.6	21.0	161.5	152.4	9.1	18.9	129.3	124.1	5.2
N 医 療，福 祉	18.3	146.1	138.2	7.9	18.8	153.6	142.9	10.7	18.1	143.4	136.5	6.9
O 教 育，学 習 支 援 業	13.0	97.6	95.7	1.9	12.8	98.2	95.9	2.3	13.2	97.1	95.6	1.5
P 複 合 サ ー ビ ス 事 業	17.9	138.4	131.9	6.5	17.6	144.7	137.1	7.6	18.6	122.7	119.1	3.6
Q サ ー ビ ス 業(他 に 分 類 さ れ な い も の)	19.0	146.7	137.2	9.5	19.3	159.4	146.5	12.9	18.2	123.3	119.9	3.4
F09,10 食 料 品・た ば こ	18.9	150.7	140.0	10.7	20.2	171.9	155.8	16.1	18.1	138.2	130.6	7.6
F11 織 維	-	-	-	-	-	-	-	-	-	-	-	-
F12 衣 服	21.8	169.0	158.8	10.2	22.6	185.5	177.5	8.0	21.7	166.7	156.2	10.5
F13 木 材	21.8	184.3	164.7	19.6	21.9	187.6	165.8	21.8	21.0	167.0	158.7	8.3
F15 パ ル プ・紙	20.7	159.5	152.3	7.2	20.7	160.6	152.5	8.1	20.7	155.5	151.6	3.9
F16 印 刷	21.1	169.3	161.4	7.9	21.3	171.3	164.1	7.2	20.6	163.5	153.3	10.2
F17 化 学	18.5	153.3	141.0	12.3	18.6	155.3	142.4	12.9	17.6	137.9	130.3	7.6
F18 石 油・石 炭	X	X	X	X	X	X	X	X	X	X	X	X
F20 ゴ ム	19.5	163.5	147.1	16.4	19.5	163.4	145.5	17.9	19.8	164.1	155.8	8.3
F22 窯 業・土 石	20.9	178.1	154.9	23.2	21.0	179.0	157.3	21.7	20.1	172.8	140.7	32.1
F23 鉄 鋼	19.1	157.6	142.3	15.3	19.1	157.7	142.0	15.7	19.2	154.2	148.2	6.0
F25 金 属 製 品	19.7	169.8	148.7	21.1	20.1	179.3	155.3	24.0	18.5	135.8	125.1	10.7
F26 一 般 機 械	21.2	189.1	161.5	27.6	21.4	193.8	164.3	29.5	20.3	166.3	147.7	18.6
F30 輸 送 用 機 器	21.8	195.3	155.8	39.5	21.8	197.1	156.4	40.7	21.9	170.5	148.5	22.0
FS-1 F 一 括 分 1	20.6	166.0	151.2	14.8	20.8	179.6	160.4	19.2	20.2	146.0	137.7	8.3
FS-2 F 一 括 分 2	18.5	164.1	138.2	25.9	18.6	171.1	140.8	30.3	18.3	144.8	131.0	13.8
J - 1 卸 売 業	19.7	151.0	139.4	11.6	20.3	162.5	150.1	12.4	18.5	129.9	119.8	10.1
J - 2 小 売 業	21.1	125.0	119.3	5.7	23.2	159.4	146.7	12.7	20.1	110.8	108.0	2.8
QS-1 Q 一 括 分 1	19.0	146.7	137.2	9.5	19.3	159.4	146.5	12.9	18.2	123.3	119.9	3.4

第6表 産業、性別常用労働者数及びパートタイム労働者比率

平成19年2月

事業所規模30人以上

(単位：人、%)

産 業	計						男		
	前調査期間末 常用労働者数	増 加 常用労働者数	減 少 常用労働者数	本調査期間末 常用労働者数	うちパートタイム 労働者数	パートタイム 労働者比率	前調査期間末 常用労働者数	増 加 常用労働者数	減 少 常用労働者数
TL 調 査 産 業 計	246 120	3 111	3 333	245 898	49 363	20.1	147 176	1 489	1 552
D 鉱 業	x	x	x	x	x	x	x	x	x
E 建 設 業	12 793	18	64	12 747	411	3.2	11 348	11	39
F 製 造 業	75 188	742	793	75 137	9 303	12.4	55 772	430	429
G 電 気・ガ ス・熱 供 給・水 道 業	x	x	x	x	x	x	x	x	x
H 情 報 通 信 業	3 121	42	38	3 125	850	27.2	2 197	25	16
I 運 輸 業	21 456	197	157	21 496	941	4.4	19 658	189	145
J 卸 売 ・ 小 売 業	29 129	769	795	29 103	15 210	52.3	10 648	377	321
K 金 融 ・ 保 険 業	5 437	39	13	5 463	715	13.1	3 400	2	9
L 不 動 産 業	-	-	-	-	-	-	-	-	-
M 飲 食 店 ， 宿 泊 業	10 025	331	429	9 927	3 473	35.0	3 634	104	69
N 医 療 ， 福 祉	42 038	507	393	42 152	5 473	13.0	10 839	119	61
O 教 育 ， 学 習 支 援 業	15 109	103	292	14 920	6 217	41.7	8 278	10	265
P 複 合 サ ー ビ ス 事 業	4 166	76	127	4 115	707	17.2	2 970	42	68
Q サ ー ビ ス 業 (他 に 分 類 さ れ な い も の)	25 966	287	232	26 021	6 052	23.3	16 888	180	130

産 業	男(つづき)			女					
	本調査期間末 常用労働者数	うちパートタイム 労働者数	パートタイム 労働者比率	前調査期間末 常用労働者数	増 加 常用労働者数	減 少 常用労働者数	本調査期間末 常用労働者数	うちパートタイム 労働者数	パートタイム 労働者比率
TL 調 査 産 業 計	147 113	12 812	8.7	98 944	1 622	1 781	98 785	36 551	37.0
D 鉱 業	x	x	x	x	x	x	x	x	x
E 建 設 業	11 320	25	0.2	1 445	7	25	1 427	386	27.0
F 製 造 業	55 773	1 491	2.7	19 416	312	364	19 364	7 812	40.3
G 電 気・ガ ス・熱 供 給・水 道 業	x	x	x	x	x	x	x	x	x
H 情 報 通 信 業	2 206	435	19.7	924	17	22	919	415	45.2
I 運 輸 業	19 702	711	3.6	1 798	8	12	1 794	230	12.8
J 卸 売 ・ 小 売 業	10 704	3 070	28.7	18 481	392	474	18 399	12 140	66.0
K 金 融 ・ 保 険 業	3 393	39	1.1	2 037	37	4	2 070	676	32.7
L 不 動 産 業	-	-	-	-	-	-	-	-	-
M 飲 食 店 ， 宿 泊 業	3 669	716	19.5	6 391	227	360	6 258	2 757	44.1
N 医 療 ， 福 祉	10 897	1 194	11.0	31 199	388	332	31 255	4 279	13.7
O 教 育 ， 学 習 支 援 業	8 023	3 126	39.0	6 831	93	27	6 897	3 091	44.8
P 複 合 サ ー ビ ス 事 業	2 944	185	6.3	1 196	34	59	1 171	522	44.6
Q サ ー ビ ス 業 (他 に 分 類 さ れ な い も の)	16 938	1 809	10.7	9 078	107	102	9 083	4 243	46.7

第7表 産業、就業形態別労働者の一人平均月間現金給与額、出勤日数、実労働時間及び労働者数

平成19年2月

事業所規模5人以上

(単位：円、日、時間、人)

就業形態	産 業	現金給与 総額	きまって支 給する給与	所定内 給与	超過労働 給与	特別に支払 われた給与	出勤日数	総実労働 時間	所定内 労働時間	所定外 労働時間	前調査期間 末労働者数	増加労働 者数	減少労働 者数	本調査期間 末労働者数
一般労働者	TL 調 査 産 業 計	308 983	307 242	280 109	27 133	1 741	20.5	168.7	155.2	13.5	338 060	3 691	4 361	337 388
	F 製 造 業	328 988	327 788	279 758	48 030	1 200	20.4	174.4	154.8	19.6	79 865	715	666	79 848
	J 卸 売 ・ 小 売 業	277 215	275 076	259 731	15 345	2 139	22.2	176.5	165.9	10.6	51 492	1 218	807	51 906
	Q サービス業(他に分類されないもの)	300 032	297 456	278 147	19 309	2 576	20.2	167.4	155.6	11.8	40 761	575	750	40 595
パートタイム 労働者	TL 調 査 産 業 計	87 130	86 822	83 661	3 161	308	16.7	92.9	90.5	2.4	105 368	3 573	3 539	105 404
	F 製 造 業	102 799	102 093	97 518	4 575	706	17.8	117.6	113.8	3.8	16 665	437	235	16 933
	J 卸 売 ・ 小 売 業	79 774	79 774	77 704	2 070	0	18.3	93.5	90.8	2.7	33 029	731	1 241	32 516
	Q サービス業(他に分類されないもの)	97 656	97 246	93 308	3 938	410	17.0	100.7	98.9	1.8	11 798	430	436	11 783

事業所規模30人以上

(単位：円、日、時間、人)

就業形態	産 業	現金給与 総額	きまって支 給する給与	所定内 給与	超過労働 給与	特別に支払 われた給与	出勤日数	総実労働 時間	所定内 労働時間	所定外 労働時間	前調査期間 末労働者数	増加労働 者数	減少労働 者数	本調査期間 末労働者数
一般労働者	TL 調 査 産 業 計	321 352	319 875	284 325	35 550	1 477	19.8	165.7	150.4	15.3	196 696	1 921	2 068	196 535
	F 製 造 業	345 325	343 984	289 788	54 196	1 341	20.0	173.0	151.9	21.1	65 917	608	625	65 834
	J 卸 売 ・ 小 売 業	235 965	233 493	217 814	15 679	2 472	21.7	165.8	155.2	10.6	13 981	174	265	13 893
	Q サービス業(他に分類されないもの)	307 762	305 506	283 634	21 872	2 256	19.7	162.0	150.0	12.0	19 922	168	119	19 969
パートタイム 労働者	TL 調 査 産 業 計	95 987	95 334	90 525	4 809	653	16.9	95.6	92.5	3.1	49 424	1 190	1 265	49 363
	F 製 造 業	112 840	111 563	103 925	7 638	1 277	18.4	122.0	115.9	6.1	9 271	134	168	9 303
	J 卸 売 ・ 小 売 業	78 068	78 068	74 656	3 412	0	19.9	98.0	94.4	3.6	15 148	595	530	15 210
	Q サービス業(他に分類されないもの)	95 966	95 167	89 557	5 610	799	16.6	96.4	95.0	1.4	6 044	119	113	6 052

第8表 事業所規模、性別常用労働者の一人平均月間現金給与額、 出勤日数及び実労働時間

平成19年2月

調査産業計

(単位：円、日、時間)

区分		現金給与 総額	きまって支給 する給与	所定内給与	超過労働 給与	特別に支払 われた給与	出勤日数	総実労働 時間	所定内 労働時間	所定外 労働時間
事業所規模 100人以上	計	324 390	323 390	280 512	42 878	1 000	19.2	156.8	140.9	15.9
	男	382 611	381 566	-	-	1 045	19.6	167.5	147.2	20.3
	女	225 879	224 955	-	-	924	18.5	138.8	130.4	8.4
事業所規模 30～99人	計	230 487	228 881	212 256	16 625	1 606	19.2	146.6	136.7	9.9
	男	290 562	288 946	-	-	1 616	19.8	161.1	146.9	14.2
	女	151 047	149 455	-	-	1 592	18.4	127.4	123.2	4.2
事業所規模 5～29人	計	231 401	229 890	218 377	11 513	1 511	20.0	149.6	141.2	8.4
	男	302 144	299 712	-	-	2 432	21.1	169.1	156.6	12.5
	女	148 881	148 443	-	-	438	18.6	126.8	123.1	3.7

毎月勤労統計調査地方調査の説明

- 1 調査の目的
この調査は、統計法に基づく指定統計であって雇用、給与及び労働時間について山口県の毎月の変動を明らかにすることを目的としている。
- 2 調査の対象
この調査の対象は、鉱業、建設業、製造業、電気・ガス・熱供給・水道業、情報通信業、運輸業、卸売・小売業、金融・保険業、不動産業、飲食店、宿泊業、医療、福祉、教育、学習支援業、複合サービス事業、サービス業において常時5人以上の常用労働者を雇用する事業所の中から産業及び規模別に無作為抽出された約660事業所を対象として調査を行っている。
調査期間等は、月間（又は最終給与締切日前1ヵ月）である。
- 3 調査事項の定義
 - (1) 現金給与総額
「きまって支給する給与」と「特別に支払われた給与」の合計額である。
きまって支給する給与
労働協約、就業規則等によりあらかじめ定められている支給条件、算定方法によって毎月同様に支給される給与で、「所定内給与」と「所定外給与（超過労働給与）」をいう。
所定内給与
きまって支給する給与のうち「所定外給与（超過労働給与）」を除いたものである。
所定外給与（超過労働給与）
きまって支給する給与のうち、所定の労働時間を超える労働、休日労働、深夜労働等に対して支給される給与のことで、時間外手当、休日出勤手当、深夜手当等をいう。
特別に支払われた給与
きまって支給する給与以外に支払われた給与で、労働協約、就業規則等によらないで一時的又は突発的理由に基づいて支払われた給与や、労働協約、就業規則等により支払われた給与のうち、夏季・年末の賞与、期末手当等の一時金、3ヵ月を超える期間で算定される現金給与、臨時に支払われた現金給与、ベースアップ等が行われた場合の差額の追求分等をいう。
 - (2) 出勤日数
調査期間中に労働者が実際に出勤した日数のことで、1日のうち1時間でも就業すれば出勤日となる。
 - (3) 実労働時間数
調査期間中に労働者が実際に労働した時間で、休息時間は除かれる。
総実労働時間数
「所定内労働時間」と「所定外労働時間」の合計である。
所定内労働時間数
事業所の就業規則で定められた正規の始業時刻と終業時刻との間の労働時間数をいう。
所定外労働時間数
早出、残業、臨時の呼出、休日出勤等の労働時間数をいう。
 - (4) 常用労働者
期間を定めずに、又は、1ヵ月を超える期間を定めて雇われている者、あるいは日々又は1ヵ月以内の期間を限って雇われている者のうち、前2ヵ月間にそれぞれ18日以上雇われた者をいう。
- 4 調査結果の算定
この調査結果の数値は、抽出された調査事業所からの報告をもとに、本県の規模5人以上のすべての事業所（母集団）に対応するように復元して算定したものである。

参考 全国の結果(平成19年2月分・速報値)

(1) 賃金、労働時間、雇用の動き

調査産業計(平成17年=100)

区分	5人以上		30人以上	
	実数	前年同月比	実数	前年同月比
現金給与総額 (円)	271 389	0.7	301 669	0.4
きまって支給する給与 (円)	268 021	0.4	297 785	0.3
所定内給与 (円)	248 496	0.4	271 950	0.3
特別に支払われた給与 (円)	3 368	22.8	3 884	31.2
出勤日数 (日)	19.2	0.2	19.1	0.1
総実労働時間 (時間)	148.9	1.0	151.5	0.5
所定内労働時間 (時間)	138.0	1.1	138.3	0.9
所定外労働時間 (時間)	10.9	1.9	13.2	2.6
常用労働者数 (千人)	43 654	1.6	25 190	1.0
パートタイム労働者数 (千人)	11 321	3.4	5 500	3.0
入職率 (%)	1.74	0.05	1.39	0.13
離職率 (%)	1.94	0.03	1.67	0.07

(注) は差を示す

(2) 賃金指数、労働時間指数、雇用指数(5人以上)

調査産業計(平成17年=100)

年月	きまって支給する給与				所定外労働時間		常用雇用	
	名目賃金		実質賃金		指数	前年同期比	指数	前年同期比
	指数	前年同期比	指数	前年同期比				
平成15年	100.1	0.4	99.7	0.1	95.7	4.6	98.9	0.4
16年	99.6	0.4	99.2	0.4	98.9	3.3	99.5	0.6
17年	100.0	0.3	100.0	0.7	100.0	1.1	100.0	0.5
18年	99.9	0.0	99.6	0.4	102.6	2.6	101.0	1.0
18年 2月	99.6	0.1	100.0	0.2	100.9	1.9	99.7	0.5
3月	100.3	0.3	100.5	0.6	104.7	2.8	99.5	0.7
4月	101.2	0.1	101.1	0.2	106.8	2.8	100.8	0.9
5月	99.3	0.0	98.8	0.1	99.0	3.0	101.1	1.0
6月	100.4	0.0	99.9	0.6	100.9	2.9	101.4	1.0
7月	99.8	0.1	99.6	0.6	102.0	2.9	101.6	1.2
8月	99.3	0.2	98.4	1.3	99.0	3.0	101.6	1.2
9月	99.8	0.0	98.8	0.8	100.9	2.9	101.6	1.4
10月	100.4	0.1	99.6	0.5	103.8	2.9	101.7	1.4
11月	100.1	0.5	99.9	0.9	106.8	3.8	101.6	1.3
12月	100.2	0.5	100.0	0.9	107.7	0.9	101.8	1.4
19年 1月	98.6	0.2	98.6	0.2	100.0	1.0	101.5	1.6
2月	99.2	0.4	99.7	0.3	102.8	1.9	101.3	1.6

毎月勤労統計調査(指定統計第7号)とは

どんな統計か

大正12年にはじまり80年以上の歴史をもつ我が国で最も重要な統計調査の一つです。

どのように利用されているか

景気動向の判断資料として使われます。

労働経済問題の基礎資料及び研究資料として使われます。

失業給付(基本手当)、労働者災害保障(休業保障)の額の改定に使われます。

国民所得や県民所得の推計に使われます。

交通事故の補償など遺失利益の算出の基礎資料として使われます。

その他日本の労働事情の海外への紹介、国連の報告などにも活用されています。

この調査を税金など統計以外のことに利用することは絶対にありません。(法律によって固く禁じられています。)

平成19年4月発行

この調査についての照会は、下記へお願いします。

**山口県総合政策部統計分析課
商工労働統計班**

〒753-8501 山口市滝町1-1

TEL (083)933-2654

<http://www.pref.yamaguchi.lg.jp/gyosei/tokei-b/maikin.htm>