

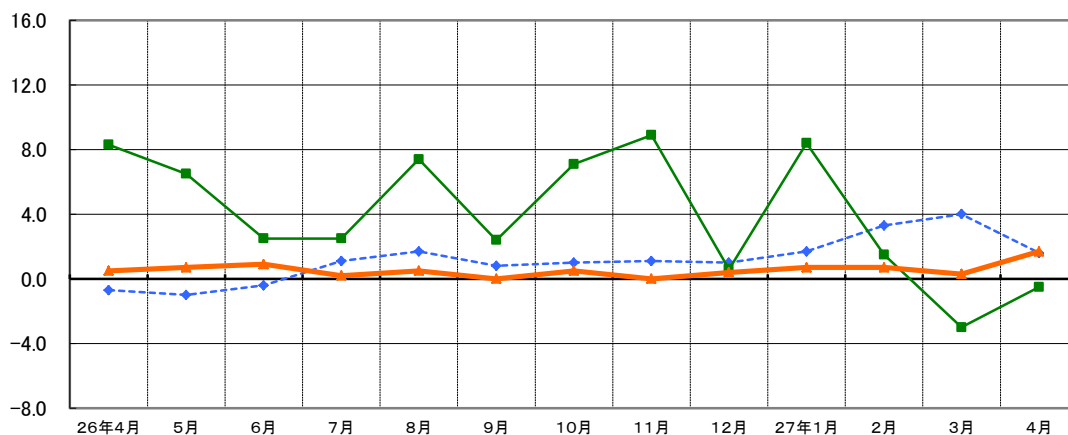
山口県の賃金、労働時間及び雇用の動き

—毎月勤労統計調査地方調査結果—

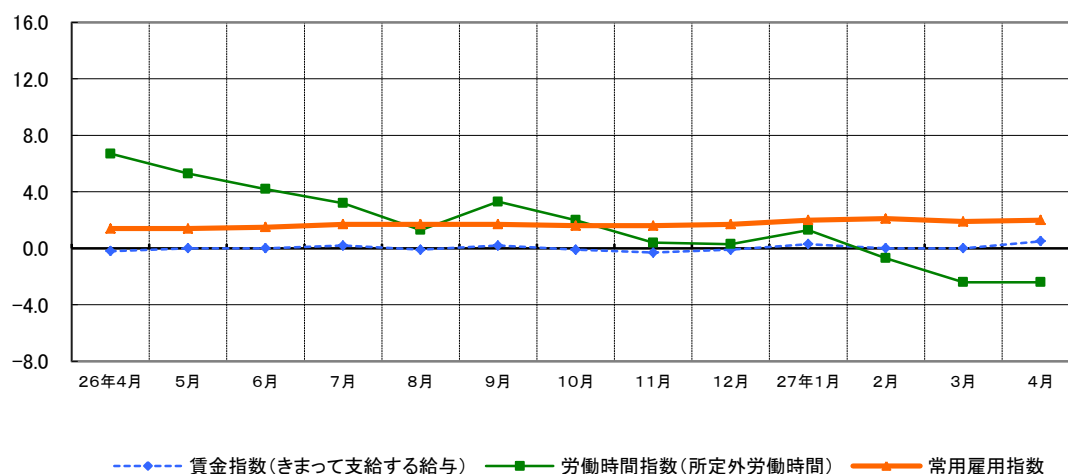
〈平成27年4月分〉

前年同月比の推移(調査産業計)

【山口県 事業所規模5人以上】



【全国 事業所規模5人以上】



---◆--- 賃金指数(きまって支給する給与) —■— 労働時間指数(所定外労働時間) —▲— 常用雇用指数



統計は 一人ひとりの参加から



山口県総合企画部統計分析課

平成27年4月の概要

主な動き(事業所規模5人以上)【前年同月比】

きまって支給する給与	前年同月比 1.6%増
所定外労働時間	前年同月比 0.5%減
常用労働者数	前年同月比 1.7%増

1 事業所規模5人以上

(1) 賃金の動き

今月の1人当たりの現金給与総額は、256,918円で、前年同月比 2.8%増であった。

このうち、きまって支給する給与は、248,908円で、前年同月比 1.6%増であり、特別に支払われた給与は、8,010円で、前年同月差 3,300円増であった。

また、きまって支給する給与のうち、所定内給与は、227,652円で、前年同月比 1.4%増であった。

なお、実質賃金は、前年同月比で現金給与総額が 2.2%増、きまって支給する給与が1.1%増であった。

(2) 労働時間の動き

今月の1人当たりの総実労働時間は、152.9時間で、前年同月比 0.0%横ばいであった。

このうち、所定内労働時間は、141.5時間で、前年同月比 0.1%増であり、所定外労働時間は、11.4時間で、前年同月比 0.5%減であった。

また、製造業の所定外労働時間は、15.6時間で、前年同月比 4.3%減であった。

(3) 雇用の動き

今月末の常用労働者数は、480,076人で、前年同月比 1.7%増であった。

このうち、パートタイム労働者の比率は、29.1%であった。

2 事業所規模30人以上

(1) 賃金の動き

今月の1人当たりの現金給与総額は、286,114円で、前年同月比 4.0%増であった。

このうち、きまって支給する給与は、274,875円で、前年同月比 1.6%増であり、特別に支払われた給与は、11,239円で、前年同月差 6,955円増であった。

また、きまって支給する給与のうち、所定内給与は、246,070円で、前年同月比 0.8%増であった。

なお、実質賃金は、前年同月比で現金給与総額が 3.6%増、きまって支給する給与が1.0%増であった。

(2) 労働時間の動き

今月の1人当たりの総実労働時間は、158.3時間で、前年同月比 0.5%増であった。

このうち、所定内労働時間は、144.3時間で、前年同月比 0.8%増であり、所定外労働時間は、14.0時間で、前年同月比 3.0%減であった。

また、製造業の所定外労働時間は、17.0時間で、前年同月比 5.7%減であった。

(3) 雇用の動き

今月末の常用労働者数は、270,706人で、前年同月比 1.5%増であった。

このうち、パートタイム労働者の比率は、24.1%であった。

<利用上の注意>

- 平成22年1月分から日本標準産業分類(第12回改訂:平成19年11月改定)に基づいて集計結果を公表している。
- 金額、日数及び時間数は、特に表示しない限り、常用労働者の1人当たり月平均である。
- 前年同月(期)比は指数(指数の作成が困難であるものは実数)により算出している。
- 鉱業、砕石業、砂利採取業については、調査事業所数が僅少のため公表していない。ただし、調査産業計はこれらを含めて集計している。
- 「△」は減、「X」は秘匿値、「r」は修正値、「-」は集計数値がないことを示している。
- 統計表中の数値は四捨五入しているため、個々の数値の合計は、合計欄の数値と一致していない場合がある。
- 平成27年1月分調査において事業所規模30人以上事業所の抽出替え(調査対象事業所の入れ替え)を行った。これにより抽出替え前後の調査結果にギャップが生じることから、平成24年2月から平成26年12月までの賃金指数及び労働時間指数の指数及び増減率の改訂(ギャップ修正)を行った。そのため過去に公表した数値と一致しないことがある。
また、実数値は、改訂を行わない。ただし、所定外給与及び夏季・年末賞与の増減率は、ギャップ修正を行う。このため、ギャップ修正した増減率と実数から計算した増減率と一致しないことがある。
- 旧日本産業分類(平成14年3月改定の日本標準産業分類)に基づいて作成している平成21年以前の結果との接続については、「毎月勤労統計調査地方調査山口県公表における表章産業一覧」(山口県Webページ「毎月勤労統計調査(地方調査)」
<<http://www.pref.yamaguchi.lg.jp/cms/a12500/tingin/maikin.html>>の「利用上の注意」に掲載)を参照すること。

1 事業所規模 5人以上

○賃金

産 業	現金給与総額		きまって支給する給与				特別に支払われた給与			
			所定内給与		所定外給与		所定内給与		所定外給与	
	前年同月比	前年同月比	前年同月比	前年同月比	前年同月比	前年同月比	前年同月比	前年同月比	前年同月比	前年同月比
調 査 産 業 計	円	%	円	%	円	%	円	%	円	円
建設業	256 918	2.8	248 908	1.6	227 652	1.4	21 256	3.5	8 010	3 300
製造業	282 687	△ 2.2	280 393	△ 2.7	256 407	△ 4.1	23 986	14.2	2 294	1 250
電気・ガス・熱供給・水道業	308 277	2.6	297 483	0.5	260 385	1.2	37 098	△ 4.1	10 794	6 486
情報通信業	470 554	1.1	459 070	△ 1.5	407 618	△ 6.9	51 452	82.3	11 484	11 484
運輸業，郵便業	310 415	△ 22.6	304 884	4.5	281 484	6.0	23 400	△ 11.3	5 531	△ 117 488
卸売業，小売業	282 370	0.9	272 930	△ 2.2	242 828	0.7	30 102	△ 20.6	9 440	8 615
金融業，保険業	206 444	4.6	193 325	3.2	180 966	2.8	12 359	8.6	13 119	2 764
不動産業，物品賃貸業	357 154	7.7	351 084	6.4	327 216	5.1	23 868	29.8	6 070	4 133
学術研究，専門・技術サービス業	245 359	0.1	245 359	0.2	219 753	△ 3.1	25 606	41.7	0	0
宿泊業，飲食サービス業	281 948	△ 3.3	275 991	△ 4.0	255 831	△ 3.4	20 160	△ 12.3	5 957	2 759
生活関連サービス業，娯楽業	121 986	8.1	121 968	8.6	114 240	4.7	7 728	139.4	18	△ 549
教育，学習支援業	150 738	△ 0.8	150 735	△ 0.9	137 597	△ 6.7	13 138	190.1	3	0
医療，福祉	300 367	4.8	299 413	5.0	293 490	4.7	5 923	31.2	954	△ 1 075
複合サービス事業	254 231	1.5	252 536	1.9	232 923	1.5	19 613	6.4	1 695	△ 829
サービス業（他に分類されないもの）	303 700	△ 1.2	259 798	△ 2.3	251 617	△ 1.5	8 181	△ 20.5	43 902	3 747
サービス業（他に分類されないもの）	239 256	8.7	216 468	△ 1.3	198 418	△ 1.2	18 050	△ 1.7	22 788	21 911

○労働時間数

産 業	出勤日数		総実労働時間				所定内労働時間				所定外労働時間			
			前年同月比		前年同月比		前年同月比		前年同月比					
	日	日	時間	%	時間	%	時間	%	時間	%	時間	%		
調 査 産 業 計	20.1	0.0	152.9	0.0	141.5	0.1	11.4	△ 0.5	480 076	1.7	29.1	5.41	3.17	
建設業	21.6	△ 0.6	177.3	△ 1.2	163.0	△ 0.9	14.3	△ 6.3	34 640	1.0	8.2	3.09	1.78	
製造業	20.5	0.2	169.0	1.7	153.4	2.2	15.6	△ 4.3	93 585	1.5	14.1	3.91	1.47	
電気・ガス・熱供給・水道業	19.2	△ 0.8	157.6	0.4	144.9	△ 1.1	12.7	10.8	2 411	△ 1.5	0.7	0.67	0.33	
情報通信業	21.0	0.5	180.6	5.8	165.2	4.6	15.4	19.2	3 166	△ 0.9	5.0	7.74	2.10	
運輸業，郵便業	21.7	0.6	178.0	△ 6.4	158.6	△ 3.5	19.4	△ 25.1	39 254	2.3	9.1	3.43	2.77	
卸売業，小売業	20.3	△ 0.5	140.5	0.0	131.9	△ 1.2	8.6	22.7	79 909	△ 0.7	51.6	3.27	2.50	
金融業，保険業	19.8	0.3	159.3	3.7	145.3	1.7	14.0	29.6	13 348	2.6	6.4	5.80	3.19	
不動産業，物品賃貸業	22.1	1.1	177.0	6.1	163.0	8.3	14.0	△ 8.4	3 685	9.0	22.0	1.88	1.53	
学術研究，専門・技術サービス業	18.9	△ 0.7	154.0	△ 0.5	142.2	2.0	11.8	△ 28.6	11 406	△ 0.5	26.7	6.33	4.93	
宿泊業，飲食サービス業	18.4	0.3	115.3	3.4	109.4	0.6	5.9	92.8	32 171	0.2	74.2	3.39	3.66	
生活関連サービス業，娯楽業	18.1	△ 0.6	126.9	9.6	118.9	7.6	8.0	53.6	12 330	△ 7.8	52.2	2.29	4.44	
教育，学習支援業	19.3	0.3	144.7	0.3	136.7	△ 1.2	8.0	39.4	32 326	3.1	29.0	17.12	5.18	
医療，福祉	19.4	△ 0.2	146.0	△ 0.3	138.6	△ 0.4	7.4	1.9	84 938	4.9	28.8	8.78	4.96	
複合サービス事業	21.0	0.3	169.7	1.5	158.6	0.3	11.1	16.5	5 562	32.2	9.4	12.03	11.09	
サービス業（他に分類されないもの）	19.5	△ 0.1	140.4	△ 5.4	129.3	△ 3.1	11.1	△ 30.2	31 003	△ 1.5	30.2	2.81	2.79	

○雇用、労働異動

雇 用	労働異動			
	月末常用労働者数		パートタイム労働者比率	
	前年同月比	前年同月比	入職率	離職率
人	%	%	%	%
480 076	1.7	29.1	5.41	3.17
34 640	1.0	8.2	3.09	1.78
93 585	1.5	14.1	3.91	1.47
2 411	△ 1.5	0.7	0.67	0.33
3 166	△ 0.9	5.0	7.74	2.10
39 254	2.3	9.1	3.43	2.77
79 909	△ 0.7	51.6	3.27	2.50
13 348	2.6	6.4	5.80	3.19
3 685	9.0	22.0	1.88	1.53
11 406	△ 0.5	26.7	6.33	4.93
32 171	0.2	74.2	3.39	3.66
12 330	△ 7.8	52.2	2.29	4.44
32 326	3.1	29.0	17.12	5.18
84 938	4.9	28.8	8.78	4.96
5 562	32.2	9.4	12.03	11.09
31 003	△ 1.5	30.2	2.81	2.79

○賃金指数、労働時間指数、常用雇用指数（平成22年=100）調査産業計

年 月	現金給与総額				きまって支給する給与				所定外労働時間		常用雇用	
	名目賃金		実質賃金		名目賃金		実質賃金		指数	前年同月比	指数	前年同月比
	指数	前年同月比	指数	前年同月比	指数	前年同月比	指数	前年同月比	指数	前年同月比	指数	前年同月比
平成22年	100.0	△ 2.4	100.0	△ 1.7	100.0	△ 1.3	100.0	△ 0.6	100.0	11.9	100.0	△ 0.6
23年	104.5	4.5	105.1	5.1	103.7	3.7	104.3	4.3	106.6	6.6	100.1	0.1
24年	102.4	△ 2.0	103.2	△ 1.8	102.5	△ 1.2	103.3	△ 1.0	103.4	△ 3.0	101.4	1.3
25年	101.4	△ 1.0	102.1	△ 1.1	101.2	△ 1.3	101.9	△ 1.4	110.2	6.6	101.3	△ 0.1
26年	102.1	0.7	99.7	△ 2.4	101.1	△ 0.1	98.7	△ 3.1	115.4	4.7	101.8	0.5
26年4月	86.8	△ 0.1	84.5	△ 3.8	102.4	△ 0.7	99.7	△ 4.2	116.9	8.3	101.7	0.5
5月	86.3	△ 0.1	83.5	△ 4.2	101.0	△ 1.0	97.8	△ 5.0	113.8	6.5	102.3	0.7
6月	139.7	1.9	135.2	△ 2.5	101.8	△ 0.4	98.5	△ 4.6	114.9	2.5	102.3	0.9
7月	122.4	1.5	118.5	△ 2.5	101.4	1.1	98.2	△ 2.8	110.8	2.5	102.1	0.2
8月	90.1	3.3	87.1	△ 0.1	101.1	1.7	97.7	△ 1.7	113.9	7.4	101.9	0.5
9月	84.8	△ 0.4	81.7	△ 4.1	100.8	0.8	97.1	△ 3.0	114.0	2.4	101.8	0.0
10月	85.1	0.9	82.4	△ 2.5	102.0	1.0	98.7	△ 2.5	120.4	7.1	102.2	0.5
11月	89.1	△ 1.9	86.6	△ 4.7	101.5	1.1	98.6	△ 1.9	123.5	8.9	102.0	0.0
12月	183.4	3.3	177.7	△ 0.1	101.7	1.0	98.5	△ 2.4	119.4	0.6	102.1	0.4
27年1月	85.8	0.2	83.8	△ 2.2	100.6	1.7	98.2	△ 0.8	115.3	8.4	102.3	0.7
2月	85.9	3.4	84.1	0.8	102.9	3.3	100.8	0.8	114.3	1.5	101.9	0.7
3月	91.4	2.5	88.9	△ 0.3	104.4	4.0	101.6	1.2	114.3	△ 3.0	101.1	0.3
4月	89.2	2.8	86.4	2.2	104.0	1.6	100.8	1.1	116.3	△ 0.5	103.4	1.7

(注)

1 パートタイム労働者比率 : $\frac{\text{当月パートタイム労働者数}}{\text{本月末推計常用労働者数}} \times 100$

2 入（離）職率 : $\frac{\text{当月推計増加（減少）常用労働者数}}{\text{前月末推計常用労働者数}} \times 100$

※前月末推計常用労働者数は、当月の集計事業所の「前調査期間末日の常用労働者数」から推計したものである。

3 実質賃金指数 : $\frac{\text{名目賃金指数}}{\text{山口市の消費者物価指数(持家の帰属家賃を除く総合)}} \times 100$

2 事業所規模 30人以上

○賃金

産業	現金給与総額		きまって支給する給与				特別に支払われた給与			
			与		所定内給与		所定外給与		与	
	前年同月比	前年同月比	前年同月比	前年同月比	前年同月比	前年同月比	前年同月比	前年同月比	前年同月比	前年同月比
	円	%	円	%	円	%	円	%	円	円
調査産業計	286 114	4.0	274 875	1.6	246 070	0.8	28 805	8.7	11 239	6 955
建設業	294 935	6.3	294 897	6.1	265 449	0.2	29 448	128.4	38	38
製造業	330 731	3.3	317 596	0.9	275 467	1.8	42 129	△ 4.6	13 135	7 929
電気・ガス・熱供給・水道業	x	x	x	x	x	x	x	x	x	x
情報通信業	302 361	△ 23.3	302 361	4.7	278 952	8.1	23 409	△ 23.7	0	△ 135 924
運輸業, 郵便業	284 865	1.0	270 703	△ 3.7	232 267	△ 3.0	38 436	△ 7.5	14 162	12 952
卸売業, 小売業	207 668	3.4	178 916	△ 6.5	163 071	△ 8.5	15 845	22.3	28 752	17 886
金融業, 保険業	384 600	△ 0.4	384 600	△ 0.2	344 614	△ 3.5	39 986	41.8	0	△ 365
不動産業, 物品賃貸業	172 181	△ 19.7	172 181	△ 19.7	167 601	△ 17.1	4 580	△ 62.8	0	0
学術研究, 専門・技術サービス業	396 240	16.6	383 388	12.8	341 550	9.0	41 838	57.0	12 852	12 852
宿泊業, 飲食サービス業	124 151	2.4	124 084	4.3	112 441	1.0	11 643	55.8	67	△ 2 291
生活関連サービス業, 娯楽業	130 434	6.7	130 428	6.6	119 239	2.3	11 189	93.0	6	0
教育, 学習支援業	324 980	4.3	324 793	5.0	318 740	4.9	6 053	6.7	187	△ 2 553
医療, 福祉	283 994	2.0	282 699	1.9	258 002	1.5	24 697	6.2	1 295	399
複合サービス事業	340 221	18.4	282 787	5.8	275 266	5.8	7 521	1.2	57 434	39 340
サービス業 (他に分類されないもの)	232 317	24.3	203 824	10.0	178 686	3.9	25 138	90.7	28 493	27 221

○労働時間数

産業	出勤日数		総実労働時間				所定内労働時間				所定外労働時間			
			前年同月比		前年同月比		前年同月比		前年同月比		前年同月比		前年同月比	
	日	日	時間	%	時間	%	時間	%	時間	%	時間	%	時間	%
調査産業計	20.1	0.2	158.3	0.5	144.3	0.8	14.0	△ 3.0	270 706	1.5	24.1	5.82	2.93	
建設業	21.9	0.1	188.0	7.0	169.7	7.2	18.3	0.5	10 415	2.6	4.6	4.03	0.69	
製造業	20.3	0.2	170.8	2.2	153.8	3.1	17.0	△ 5.7	76 781	0.9	11.2	3.88	1.38	
電気・ガス・熱供給・水道業	x	x	x	x	x	x	x	x	x	x	x	x	x	
情報通信業	20.1	△ 0.6	172.7	4.0	159.0	2.4	13.7	18.2	1 274	△ 26.0	8.6	11.87	3.82	
運輸業, 郵便業	21.6	0.5	179.6	△ 9.9	155.2	△ 8.7	24.4	△ 20.0	26 141	△ 0.5	8.3	3.37	2.91	
卸売業, 小売業	20.1	0.0	138.6	△ 1.7	129.1	△ 1.9	9.5	0.4	28 314	0.1	65.0	2.25	2.25	
金融業, 保険業	19.6	0.1	170.8	3.9	152.3	3.3	18.5	2.2	5 017	0.2	1.6	6.04	2.68	
不動産業, 物品賃貸業	21.3	△ 1.2	153.7	△ 16.5	152.1	△ 11.2	1.6	△ 80.3	626	0.4	44.9	2.67	4.40	
学術研究, 専門・技術サービス業	19.8	△ 0.9	169.0	2.0	152.5	4.1	16.5	△ 19.3	5 159	1.9	11.6	7.17	1.48	
宿泊業, 飲食サービス業	18.4	1.0	111.3	8.9	102.9	7.8	8.4	18.6	8 655	11.4	72.3	5.39	4.63	
生活関連サービス業, 娯楽業	16.0	△ 2.2	114.8	9.3	107.7	6.0	7.1	115.4	6 281	△ 3.6	61.3	2.05	3.89	
教育, 学習支援業	19.4	0.6	148.3	1.6	137.8	△ 1.3	10.5	67.7	21 750	2.7	26.9	18.82	3.39	
医療, 福祉	19.9	0.4	153.6	0.8	145.1	0.9	8.5	1.5	57 138	3.2	21.0	8.32	5.35	
複合サービス事業	21.2	0.0	177.1	0.8	159.9	△ 3.2	17.2	56.3	2 478	142.0	12.5	9.90	8.96	
サービス業 (他に分類されないもの)	20.2	0.9	144.0	3.4	128.6	3.7	15.4	5.2	18 916	△ 4.0	32.8	3.53	2.48	

○雇用、労働異動

産業	月未常用労働者数	パートタイム労働者比率	雇用		労働異動	
			前年同月比	前年同月比	前年同月比	前年同月比
			人	%	人	%
調査産業計	270 706	1.5	24.1	5.82	2.93	
建設業	10 415	2.6	4.6	4.03	0.69	
製造業	76 781	0.9	11.2	3.88	1.38	
電気・ガス・熱供給・水道業	x	x	x	x	x	
情報通信業	1 274	△ 26.0	8.6	11.87	3.82	
運輸業, 郵便業	26 141	△ 0.5	8.3	3.37	2.91	
卸売業, 小売業	28 314	0.1	65.0	2.25	2.25	
金融業, 保険業	5 017	0.2	1.6	6.04	2.68	
不動産業, 物品賃貸業	626	0.4	44.9	2.67	4.40	
学術研究, 専門・技術サービス業	5 159	1.9	11.6	7.17	1.48	
宿泊業, 飲食サービス業	8 655	11.4	72.3	5.39	4.63	
生活関連サービス業, 娯楽業	6 281	△ 3.6	61.3	2.05	3.89	
教育, 学習支援業	21 750	2.7	26.9	18.82	3.39	
医療, 福祉	57 138	3.2	21.0	8.32	5.35	
複合サービス事業	2 478	142.0	12.5	9.90	8.96	
サービス業 (他に分類されないもの)	18 916	△ 4.0	32.8	3.53	2.48	

○賃金指数、労働時間指数、常用雇用指数 (平成22年=100) 調査産業計

年月	現金給与総額				きまって支給する給与				所定外労働時間		常用雇用	
	名目賃金		実質賃金		名目賃金		実質賃金		指数	前年同月比	指数	前年同月比
	指数	前年同月比	指数	前年同月比	指数	前年同月比	指数	前年同月比	指数	前年同月比	指数	前年同月比
平成22年	100.0	△ 2.8	100.0	△ 2.1	100.0	△ 1.7	100.0	△ 0.9	100.0	13.7	100.0	△ 1.5
23年	99.8	△ 0.2	100.4	0.4	99.5	△ 0.5	100.1	0.1	99.1	△ 0.9	99.9	△ 0.1
24年	97.7	△ 2.1	98.5	△ 1.9	98.8	△ 0.7	99.6	△ 0.5	96.0	△ 3.1	101.9	2.0
25年	97.8	0.1	98.5	0.0	98.3	△ 0.5	99.0	△ 0.6	102.9	7.2	101.6	△ 0.3
26年	99.3	1.5	97.0	△ 1.5	98.9	0.6	96.6	△ 2.4	114.6	11.4	102.3	0.7
26年4月	82.1	2.1	79.9	△ 1.6	100.2	1.5	97.6	△ 2.1	116.4	18.2	102.4	0.5
5月	80.4	0.2	77.8	△ 3.8	98.6	0.6	95.5	△ 3.4	112.4	15.0	102.7	0.8
6月	147.1	3.2	142.4	△ 1.2	100.0	1.4	96.8	△ 2.9	114.9	14.7	102.9	1.0
7月	117.7	1.7	113.9	△ 2.2	98.9	0.7	95.7	△ 3.2	112.5	8.7	103.0	1.1
8月	83.4	2.0	80.6	△ 1.5	98.8	0.7	95.5	△ 2.7	115.8	8.4	102.7	0.8
9月	80.2	0.0	77.3	△ 3.7	98.0	0.1	94.4	△ 3.7	115.1	6.8	102.5	0.6
10月	80.4	1.0	77.8	△ 2.5	99.6	1.2	96.4	△ 2.2	118.4	8.1	102.4	0.4
11月	85.3	△ 4.4	82.9	△ 7.2	99.3	1.0	96.5	△ 1.9	120.9	12.0	102.5	0.4
12月	188.8	4.8	182.9	1.3	98.9	0.6	95.8	△ 2.7	116.9	5.9	102.6	0.5
27年1月	80.9	1.6	79.0	△ 0.9	98.8	1.2	96.5	△ 1.2	114.5	4.4	102.8	1.1
2月	80.8	1.8	79.1	△ 0.8	99.9	1.7	97.8	△ 0.8	110.5	△ 0.7	102.5	0.8
3月	85.8	△ 1.0	83.5	△ 3.7	101.1	2.6	98.3	△ 0.2	113.7	2.1	101.0	0.1
4月	85.4	4.0	82.8	3.6	101.8	1.6	98.6	1.0	112.9	△ 3.0	103.9	1.5

(注)

- 1 パートタイム労働者比率 : $\frac{\text{当月パートタイム労働者数}}{\text{本月末推計常用労働者数}} \times 100$
- 2 入(離)職率 : $\frac{\text{当月推計増加(減少)常用労働者数}}{\text{前月末推計常用労働者数}} \times 100$
- ※前月末推計常用労働者数は、当月の集計事業所の「前調査期間末日の常用労働者数」から推計したものである。
- 3 実質賃金指数 : $\frac{\text{名目賃金指数}}{\text{山口市の消費者物価指数(持家の帰属家賃を除く総合)}} \times 100$

統 計 表

第1表 産業、性別常用労働者の一人平均月間現金給与額

平成27年4月

事業所規模5人以上

(単位：円)

産 業	計					男			女		
	現金給与総額	きまって支給する給与	所定内給与	超過労働給与	特別に支払われた給与	現金給与総額	きまって支給する給与	特別に支払われた給与	現金給与総額	きまって支給する給与	特別に支払われた給与
TL 調査産業計	256 918	248 908	227 652	21 256	8 010	329 437	317 005	12 432	177 039	173 899	3 140
D 建設業	282 687	280 393	256 407	23 986	2 294	310 825	307 966	2 859	175 932	175 784	148
E 製造業	308 277	297 483	260 385	37 098	10 794	353 431	340 917	12 514	169 176	163 680	5 496
F 電気・ガス・熱供給・水道業	470 554	459 070	407 618	51 452	11 484	478 955	466 664	12 291	364 063	362 807	1 256
G 情報通信業	310 415	304 884	281 484	23 400	5 531	368 915	360 908	8 007	239 458	236 931	2 527
H 運輸業，郵便業	282 370	272 930	242 828	30 102	9 440	314 415	305 053	9 362	185 838	176 161	9 677
I 卸売業，小売業	206 444	193 325	180 966	12 359	13 119	299 484	278 062	21 422	125 882	119 953	5 929
J 金融業，保険業	357 154	351 084	327 216	23 868	6 070	492 417	486 464	5 953	264 642	258 493	6 149
K 不動産業，物品賃貸業	245 359	245 359	219 753	25 606	0	276 293	276 293	0	180 831	180 831	0
L 学術研究，専門・技術サービス業	281 948	275 991	255 831	20 160	5 957	373 582	364 051	9 531	160 443	159 224	1 219
M 宿泊業，飲食サービス業	121 986	121 968	114 240	7 728	18	165 946	165 875	71	107 182	107 182	0
N 生活関連サービス業，娯楽業	150 738	150 735	137 597	13 138	3	189 593	189 589	4	126 838	126 835	3
O 教育，学習支援業	300 367	299 413	293 490	5 923	954	367 281	365 867	1 414	250 717	250 105	612
P 医療，福祉	254 231	252 536	232 923	19 613	1 695	391 324	387 696	3 628	217 241	216 068	1 173
Q 複合サービス事業	303 700	259 798	251 617	8 181	43 902	359 485	301 690	57 795	242 704	213 993	28 711
R サービス業(他に分類されないもの)	239 256	216 468	198 418	18 050	22 788	294 791	261 049	33 742	130 993	129 560	1 433
E09,10 食料品・たばこ	167 164	166 554	154 206	12 348	610	236 043	235 263	780	122 381	121 882	499
E11 繊維工業	221 467	212 083	188 154	23 929	9 384	306 654	290 656	15 998	140 994	137 857	3 137
E14 バルブ・紙	286 995	286 465	254 484	31 981	530	356 482	355 895	587	153 670	153 248	422
E15 印刷・同関連業	248 246	247 538	220 367	27 171	708	277 403	276 599	804	179 689	179 206	483
E16,E17 化学、石油・石炭	434 485	390 970	354 172	36 798	43 515	439 815	396 364	43 451	383 249	339 118	44 131
E19 ゴム製品	339 846	339 846	296 493	43 353	0	360 019	360 019	0	180 227	180 227	0
E21 窯業・土石製品	385 757	332 102	310 854	21 248	53 655	395 880	345 144	50 736	305 887	229 203	76 684
E22 鉄鋼業	334 127	333 697	283 734	49 963	430	345 079	344 639	440	221 752	221 426	326
E24 金属製品製造業	293 370	285 523	260 701	24 822	7 847	318 689	312 058	6 631	180 343	167 068	13 275
E28 電子・デバイス	421 905	421 905	367 716	54 189	0	436 573	436 573	0	354 535	354 535	0
E31 輸送用機械器具	348 846	346 113	271 161	74 952	2 733	365 152	362 254	2 898	194 225	193 058	1 167
ES1 E一括分1	260 159	260 159	230 236	29 923	0	302 047	302 047	0	159 838	159 838	0
ES2 E一括分2	224 252	224 252	212 750	11 502	0	281 586	281 586	0	137 152	137 152	0
ES3 E一括分3	293 228	292 435	250 406	42 029	793	332 372	331 414	958	152 526	152 325	201
I-1 卸売業	311 128	285 456	260 373	25 083	25 672	369 360	336 423	32 937	179 384	170 150	9 234
I-2 小売業	159 185	151 733	145 119	6 614	7 452	238 802	227 380	11 422	114 304	109 090	5 214
M75 宿泊業	153 963	153 963	146 036	7 927	0	242 852	242 852	0	113 303	113 303	0
MS M一括分	108 526	108 501	100 857	7 644	25	120 963	120 851	112	104 898	104 898	0
P83 医療業	317 051	314 741	285 597	29 144	2 310	569 914	562 735	7 179	259 148	257 953	1 195
PS P一括分	182 037	181 048	172 388	8 660	989	233 658	233 165	493	165 505	164 358	1 147

(注) E一括分とは製造業中分類のうち表章産業以外を一括表示したもので次のとおり。

E一括分1：E12木材・木製品製造業(家具を除く)、E13家具・装備品製造業、E18プラスチック製品製造業、E23非鉄金属製造業、E32,20その他の製造業、なめし革・同製品・毛皮製造業

E一括分2：E29電気機械器具製造業、E30情報通信機械器具製造業

E一括分3：E25はん用機械器具製造業、E26生産用機械器具製造業、E27業務用機械器具製造業

M一括分とは宿泊業、飲食サービス業中分類のうち表章産業以外を一括表示したものである。

P一括分とは医療、福祉中分類のうち表章産業以外を一括表示したものである。

第2表 産業、性別常用労働者の一人平均月間出勤日数及び実労働時間

平成27年4月

事業所規模5人以上

(単位：日、時間)

産 業	計				男				女			
	出勤日数	総実労働時間	所定内労働時間	所定外労働時間	出勤日数	総実労働時間	所定内労働時間	所定外労働時間	出勤日数	総実労働時間	所定内労働時間	所定外労働時間
TL 調 査 産 業 計	20.1	152.9	141.5	11.4	20.9	170.0	154.1	15.9	19.1	133.9	127.6	6.3
D 建 設 業	21.6	177.3	163.0	14.3	22.0	182.8	166.0	16.8	20.1	156.8	151.7	5.1
E 製 造 業	20.5	169.0	153.4	15.6	20.8	177.1	159.2	17.9	19.6	143.9	135.7	8.2
F 電 気・ガ 斯・熱 供 給・水 道 業	19.2	157.6	144.9	12.7	19.3	158.6	145.7	12.9	18.9	144.3	134.5	9.8
G 情 報 通 信 業	21.0	180.6	165.2	15.4	21.1	182.6	166.9	15.7	21.0	178.1	163.1	15.0
H 運 輸 業 , 郵 便 業	21.7	178.0	158.6	19.4	22.3	185.8	163.2	22.6	19.9	154.2	144.5	9.7
I 卸 売 業 , 小 売 業	20.3	140.5	131.9	8.6	21.4	165.3	151.8	13.5	19.3	119.2	114.8	4.4
J 金 融 業 , 保 険 業	19.8	159.3	145.3	14.0	21.2	182.0	159.8	22.2	18.9	143.7	135.4	8.3
K 不 動 産 業 , 物 品 賃 貸 業	22.1	177.0	163.0	14.0	22.4	184.5	166.0	18.5	21.5	161.4	156.9	4.5
L 学 術 研 究 , 専 門・技 術 サ ー ビ ス 業	18.9	154.0	142.2	11.8	20.4	174.7	158.6	16.1	16.8	126.6	120.5	6.1
M 宿 泊 業 , 飲 食 サ ー ビ ス 業	18.4	115.3	109.4	5.9	18.6	125.3	117.3	8.0	18.4	111.9	106.7	5.2
N 生 活 関 連 サ ー ビ ス 業 , 娯 楽 業	18.1	126.9	118.9	8.0	19.6	142.8	131.7	11.1	17.1	117.3	111.1	6.2
O 教 育 , 学 習 支 援 業	19.3	144.7	136.7	8.0	19.3	147.1	138.5	8.6	19.4	142.9	135.3	7.6
P 医 療 , 福 祉	19.4	146.0	138.6	7.4	20.2	162.6	151.5	11.1	19.2	141.7	135.2	6.5
Q 複 合 サ ー ビ ス 事 業	21.0	169.7	158.6	11.1	21.3	173.8	161.3	12.5	20.6	165.1	155.6	9.5
R サ ー ビ ス 業 (他 に 分 類 さ れ な い も の)	19.5	140.4	129.3	11.1	19.7	152.4	137.9	14.5	19.2	116.8	112.4	4.4
E09,10 食 料 品 ・ た ば こ	20.1	149.1	138.5	10.6	21.9	177.3	162.4	14.9	18.9	130.9	123.0	7.9
E11 織 維 工 業	20.6	160.8	147.6	13.2	21.8	184.7	161.9	22.8	19.5	138.3	134.2	4.1
E14 パ ル プ ・ 紙	20.7	161.2	149.2	12.0	20.4	170.3	154.4	15.9	21.1	143.8	139.3	4.5
E15 印 刷 ・ 同 関 連 業	22.6	189.3	173.9	15.4	22.5	193.5	175.6	17.9	22.7	179.3	169.9	9.4
E16,E17 化 学 , 石 油 ・ 石 炭	18.8	151.5	140.0	11.5	18.7	150.9	139.4	11.5	19.2	158.8	146.3	12.5
E19 ゴ ム 製 品	21.3	177.6	159.1	18.5	21.4	179.1	160.1	19.0	20.9	166.0	151.6	14.4
E21 窯 業 ・ 土 石 製 品	21.4	168.4	160.5	7.9	21.4	169.0	160.6	8.4	21.5	163.4	159.7	3.7
E22 鉄 鋼 業	20.4	170.9	157.4	13.5	20.4	171.3	157.2	14.1	20.2	166.5	160.0	6.5
E24 金 属 製 品 製 造 業	21.1	174.2	160.8	13.4	21.3	178.8	164.4	14.4	20.2	153.6	144.7	8.9
E28 電 子 ・ デ バ イ ス	22.1	201.3	177.3	24.0	21.4	198.6	172.7	25.9	25.2	213.4	198.4	15.0
E31 輸 送 用 機 械 器 具	20.5	191.2	168.0	23.2	20.6	194.5	169.9	24.6	19.9	159.5	149.9	9.6
ES1 E 一 括 分 1	21.0	173.5	156.0	17.5	21.6	182.2	162.1	20.1	19.5	152.5	141.3	11.2
ES2 E 一 括 分 2	20.0	153.9	146.4	7.5	20.8	175.1	164.2	10.9	18.8	121.7	119.5	2.2
ES3 E 一 括 分 3	21.3	175.7	153.2	22.5	21.8	187.3	160.8	26.5	19.2	134.3	126.2	8.1
I-1 卸 売 業	21.0	171.8	156.6	15.2	21.4	182.2	164.0	18.2	20.2	148.4	140.0	8.4
I-2 小 売 業	19.9	126.5	120.8	5.7	21.4	150.6	141.2	9.4	19.1	112.8	109.3	3.5
M75 宿 泊 業	18.4	125.8	121.3	4.5	20.2	153.2	147.0	6.2	17.6	113.3	109.5	3.8
MS M 一 括 分	18.4	110.9	104.4	6.5	17.6	109.1	100.0	9.1	18.6	111.5	105.7	5.8
P83 医 療 業	20.2	156.4	146.3	10.1	20.9	173.4	155.9	17.5	20.1	152.5	144.1	8.4
PS P 一 括 分	18.5	134.1	129.8	4.3	19.5	152.8	147.5	5.3	18.2	128.1	124.1	4.0

第3表 産業、性別常用労働者数及びパートタイム労働者比率

平成27年4月

事業所規模5人以上

(単位：人、%)

産 業	計						男		
	前調査期間末 常用労働者数	増 加 常用労働者数	減 少 常用労働者数	本調査期間末 常用労働者数	うちパートタイム 労働者数	パートタイム 労働者比率	前調査期間末 常用労働者数	増 加 常用労働者数	減 少 常用労働者数
TL 調 査 産 業 計	469 560	25 399	14 883	480 076	139 762	29.1	246 208	12 076	6 740
D 建 設 業	34 191	1 057	608	34 640	2 851	8.2	26 925	1 018	395
E 製 造 業	91 348	3 576	1 339	93 585	13 209	14.1	69 113	2 404	1 018
F 電気・ガス・熱供給・水道業	2 403	16	8	2 411	17	0.7	2 231	8	8
G 情 報 通 信 業	2 997	232	63	3 166	158	5.0	1 636	136	30
H 運 輸 業 , 郵 便 業	38 997	1 336	1 079	39 254	3 561	9.1	29 310	918	789
I 卸 売 業 , 小 売 業	79 299	2 596	1 986	79 909	41 258	51.6	36 802	1 559	1 281
J 金 融 業 , 保 険 業	13 009	754	415	13 348	853	6.4	5 343	268	249
K 不 動 産 業 , 物 品 賃 貸 業	3 672	69	56	3 685	810	22.0	2 466	52	11
L 学術研究, 専門・技術サービス業	11 249	712	555	11 406	3 046	26.7	6 260	556	161
M 宿 泊 業 , 飲 食 サービス業	32 258	1 095	1 182	32 171	23 862	74.2	8 050	402	271
N 生活関連サービス業, 娯楽業	12 601	288	559	12 330	6 431	52.2	4 769	202	245
O 教 育 , 学 習 支 援 業	28 879	4 943	1 496	32 326	9 385	29.0	12 366	1 644	306
P 医 療 , 福 祉	81 816	7 183	4 061	84 938	24 422	28.8	17 266	1 933	1 032
Q 複 合 サービス 事業	5 510	663	611	5 562	522	9.4	2 873	441	404
R サービス業(他に分類されないもの)	30 997	871	865	31 003	9 369	30.2	20 496	527	540

産 業	男(つづき)			女					
	本調査期間末 常用労働者数	うちパートタイム 労働者数	パートタイム 労働者比率	前調査期間末 常用労働者数	増 加 常用労働者数	減 少 常用労働者数	本調査期間末 常用労働者数	うちパートタイム 労働者数	パートタイム 労働者比率
TL 調 査 産 業 計	251 544	31 593	12.6	223 352	13 323	8 143	228 532	108 169	47.3
D 建 設 業	27 548	1 369	5.0	7 266	39	213	7 092	1 482	20.9
E 製 造 業	70 499	2 830	4.0	22 235	1 172	321	23 086	10 379	45.0
F 電気・ガス・熱供給・水道業	2 231	0	0.0	172	8	0	180	17	9.4
G 情 報 通 信 業	1 742	15	0.9	1 361	96	33	1 424	143	10.0
H 運 輸 業 , 郵 便 業	29 439	1 168	4.0	9 687	418	290	9 815	2 393	24.4
I 卸 売 業 , 小 売 業	37 080	8 727	23.5	42 497	1 037	705	42 829	32 531	76.0
J 金 融 業 , 保 険 業	5 362	0	0.0	7 666	486	166	7 986	853	10.7
K 不 動 産 業 , 物 品 賃 貸 業	2 507	456	18.2	1 206	17	45	1 178	354	30.1
L 学術研究, 専門・技術サービス業	6 655	512	7.7	4 989	156	394	4 751	2 534	53.3
M 宿 泊 業 , 飲 食 サービス業	8 181	4 977	60.8	24 208	693	911	23 990	18 885	78.7
N 生活関連サービス業, 娯楽業	4 726	1 993	42.2	7 832	86	314	7 604	4 438	58.4
O 教 育 , 学 習 支 援 業	13 704	3 139	22.9	16 513	3 299	1 190	18 622	6 246	33.5
P 医 療 , 福 祉	18 167	3 073	16.9	64 550	5 250	3 029	66 771	21 349	32.0
Q 複 合 サービス 事業	2 910	79	2.7	2 637	222	207	2 652	443	16.7
R サービス業(他に分類されないもの)	20 483	3 255	15.9	10 501	344	325	10 520	6 114	58.1

第4表 産業、性別常用労働者の一人平均月間現金給与額

平成27年4月

事業所規模30人以上

(単位：円)

産 業	計					男			女		
	現金給与総額	きまって支給する給与	所定内給与	超過労働給与	特別に支払われた給与	現金給与総額	きまって支給する給与	特別に支払われた給与	現金給与総額	きまって支給する給与	特別に支払われた給与
TL 調査産業計	286 114	274 875	246 070	28 805	11 239	353 434	337 065	16 369	198 807	194 222	4 585
D 建設業	294 935	294 897	265 449	29 448	38	315 405	315 360	45	189 458	189 458	0
E 製造業	330 731	317 596	275 467	42 129	13 135	369 813	355 204	14 609	185 934	178 262	7 672
F 電気・ガス・熱供給・水道業	x	x	x	x	x	x	x	x	x	x	x
G 情報通信業	302 361	302 361	278 952	23 409	0	353 149	353 149	0	213 169	213 169	0
H 運輸業，郵便業	284 865	270 703	232 267	38 436	14 162	314 382	300 333	14 049	196 066	181 564	14 502
I 卸売業，小売業	207 668	178 916	163 071	15 845	28 752	324 944	271 402	53 542	128 928	116 820	12 108
J 金融業，保険業	384 600	384 600	344 614	39 986	0	498 751	498 751	0	283 880	283 880	0
K 不動産業，物品賃貸業	172 181	172 181	167 601	4 580	0	188 095	188 095	0	161 578	161 578	0
L 学術研究，専門・技術サービス業	396 240	383 388	341 550	41 838	12 852	443 309	428 701	14 608	205 596	199 859	5 737
M 宿泊業，飲食サービス業	124 151	124 084	112 441	11 643	67	164 579	164 383	196	103 251	103 251	0
N 生活関連サービス業，娯楽業	130 434	130 428	119 239	11 189	6	198 971	198 962	9	93 976	93 971	5
O 教育，学習支援業	324 980	324 793	318 740	6 053	187	371 833	371 501	332	278 329	278 286	43
P 医療，福祉	283 994	282 699	258 002	24 697	1 295	412 847	411 113	1 734	243 578	242 421	1 157
Q 複合サービス事業	340 221	282 787	275 266	7 521	57 434	387 617	319 740	67 877	266 475	225 291	41 184
R サービス業(他に分類されないもの)	232 317	203 824	178 686	25 138	28 493	302 833	260 214	42 619	100 872	98 711	2 161
E09,10 食料品・たばこ	173 821	173 148	157 066	16 082	673	235 579	234 777	802	130 068	129 487	581
E11 繊維・紙	246 892	231 901	209 237	22 664	14 991	339 607	313 597	26 010	162 238	157 308	4 930
E14 パルプ・紙	311 864	311 185	272 940	38 245	679	364 944	364 288	656	149 502	148 751	751
E15 印刷・同関連業	275 715	274 666	236 878	37 788	1 049	294 026	292 959	1 067	209 778	208 796	982
E16,E17 化学、石油・石炭	434 485	390 970	354 172	36 798	43 515	439 815	396 364	43 451	383 249	339 118	44 131
E19 ゴム製品	339 846	339 846	296 493	43 353	0	360 019	360 019	0	180 227	180 227	0
E21 窯業・土石製品	453 248	371 579	346 637	24 942	81 669	455 672	380 425	75 247	428 480	281 182	147 298
E22 鉄鋼業	334 127	333 697	283 734	49 963	430	345 079	344 639	440	221 752	221 426	326
E24 金属製品製造業	313 002	301 482	271 049	30 433	11 520	340 569	330 907	9 662	184 673	164 501	20 172
E28 電子・デバイス	421 905	421 905	367 716	54 189	0	436 573	436 573	0	354 535	354 535	0
E31 輸送用機械器具	363 229	360 209	277 798	82 411	3 020	377 645	374 478	3 167	208 581	207 138	1 443
ES1 E 一括分 1	271 230	271 230	236 749	34 481	0	318 979	318 979	0	164 678	164 678	0
ES2 E 一括分 2	266 089	266 089	249 720	16 369	0	296 262	296 262	0	175 264	175 264	0
ES3 E 一括分 3	304 850	303 826	261 814	42 012	1 024	346 649	345 431	1 218	143 434	143 159	275
I-1 卸売業	356 318	287 766	250 407	37 359	68 552	445 566	353 587	91 979	180 636	158 200	22 436
I-2 小売業	135 288	125 915	120 546	5 369	9 373	183 015	174 700	8 315	117 238	107 465	9 773
M75 宿泊業	150 145	150 145	134 055	16 090	0	196 414	196 414	0	120 800	120 800	0
MS M 一括分	107 824	107 715	98 866	8 849	109	139 633	139 283	350	93 460	93 460	0
P83 医療業	348 933	347 097	310 877	36 220	1 836	565 541	562 950	2 591	288 865	287 238	1 627
PS P 一括分	184 903	184 434	177 320	7 114	469	226 757	226 067	690	169 278	168 892	386

第5表 産業、性別常用労働者の一人平均月間出勤日数及び実労働時間

平成27年4月

事業所規模30人以上

(単位：日、時間)

産 業	計				男				女			
	出勤日数	総実労働時間	所定内労働時間	所定外労働時間	出勤日数	総実労働時間	所定内労働時間	所定外労働時間	出勤日数	総実労働時間	所定内労働時間	所定外労働時間
TL 調査産業計	20.1	158.3	144.3	14.0	20.7	172.9	154.1	18.8	19.3	139.4	131.5	7.9
D 建設業	21.9	188.0	169.7	18.3	22.1	191.1	171.3	19.8	20.7	172.4	161.9	10.5
E 製造業	20.3	170.8	153.8	17.0	20.5	176.6	157.8	18.8	19.4	148.9	138.8	10.1
F 電気・ガス・熱供給・水道業	x	x	x	x	x	x	x	x	x	x	x	x
G 情報通信業	20.1	172.7	159.0	13.7	21.0	182.7	165.7	17.0	18.5	155.2	147.2	8.0
H 運輸業，郵便業	21.6	179.6	155.2	24.4	22.4	188.2	159.7	28.5	19.3	153.7	141.5	12.2
I 卸売業，小売業	20.1	138.6	129.1	9.5	20.6	164.1	148.0	16.1	19.7	121.3	116.3	5.0
J 金融業，保険業	19.6	170.8	152.3	18.5	21.5	195.2	170.2	25.0	17.8	149.3	136.5	12.8
K 不動産業，物品賃貸業	21.3	153.7	152.1	1.6	21.2	150.8	150.1	0.7	21.4	155.7	153.5	2.2
L 学術研究，専門・技術サービス業	19.8	169.0	152.5	16.5	20.1	175.0	156.0	19.0	18.6	145.0	138.5	6.5
M 宿泊業，飲食サービス業	18.4	111.3	102.9	8.4	18.4	128.8	117.1	11.7	18.3	102.1	95.5	6.6
N 生活関連サービス業，娯楽業	16.0	114.8	107.7	7.1	19.1	149.0	137.4	11.6	14.3	96.5	91.8	4.7
O 教育，学習支援業	19.4	148.3	137.8	10.5	19.0	147.6	137.8	9.8	19.7	148.9	137.7	11.2
P 医療，福祉	19.9	153.6	145.1	8.5	20.5	165.9	153.7	12.2	19.7	149.7	142.3	7.4
Q 複合サービス事業	21.2	177.1	159.9	17.2	21.2	179.3	160.4	18.9	21.1	173.6	159.2	14.4
R サービス業(他に分類されないもの)	20.2	144.0	128.6	15.4	20.8	164.8	143.2	21.6	19.2	105.6	101.5	4.1
E09,10 食料品・たばこ	19.7	153.3	139.0	14.3	21.4	176.7	157.7	19.0	18.5	136.7	125.8	10.9
E11 繊維工業	20.6	161.5	151.1	10.4	20.9	169.4	152.8	16.6	20.4	154.4	149.6	4.8
E14 パルプ・紙	20.2	158.9	147.0	11.9	20.1	166.3	151.2	15.1	20.4	136.3	134.1	2.2
E15 印刷・同関連業	22.7	198.4	177.8	20.6	22.7	201.8	179.4	22.4	22.5	186.3	172.4	13.9
E16,E17 化学、石油・石炭	18.8	151.5	140.0	11.5	18.7	150.9	139.4	11.5	19.2	158.8	146.3	12.5
E19 ゴム製品	21.3	177.6	159.1	18.5	21.4	179.1	160.1	19.0	20.9	166.0	151.6	14.4
E21 窯業・土石製品	21.0	167.1	159.4	7.7	21.1	167.9	159.9	8.0	20.5	159.7	154.9	4.8
E22 鉄鋼業	20.4	170.9	157.4	13.5	20.4	171.3	157.2	14.1	20.2	166.5	160.0	6.5
E24 金属製品製造業	20.9	175.1	159.1	16.0	21.2	180.8	162.9	17.9	19.8	148.9	141.5	7.4
E28 電子・デバイス	22.1	201.3	177.3	24.0	21.4	198.6	172.7	25.9	25.2	213.4	198.4	15.0
E31 輸送用機械器具	20.5	193.4	167.9	25.5	20.5	196.2	169.4	26.8	20.2	164.0	152.2	11.8
ES1 E 一括分 1	20.5	171.0	152.3	18.7	21.2	179.2	158.2	21.0	19.1	152.7	139.1	13.6
ES2 E 一括分 2	20.5	175.1	164.5	10.6	20.8	179.4	167.1	12.3	19.7	161.8	156.4	5.4
ES3 E 一括分 3	21.2	175.9	154.2	21.7	22.0	188.9	163.3	25.6	18.0	125.5	118.8	6.7
I-1 卸売業	20.9	175.4	156.9	18.5	21.1	188.5	165.7	22.8	20.4	149.6	139.6	10.0
I-2 小売業	19.7	120.6	115.5	5.1	20.0	135.5	127.2	8.3	19.5	115.0	111.1	3.9
M75 宿泊業	20.3	130.3	120.4	9.9	21.1	143.8	134.4	9.4	19.8	121.7	111.5	10.2
MS M 一括分	17.1	99.2	91.8	7.4	16.4	116.9	103.5	13.4	17.5	91.2	86.6	4.6
P83 医療業	19.9	161.4	149.4	12.0	20.6	173.6	154.2	19.4	19.7	158.0	148.0	10.0
PS P 一括分	19.9	141.7	138.5	3.2	20.4	156.5	153.1	3.4	19.7	136.1	133.0	3.1

第6表 産業、性別常用労働者数及びパートタイム労働者比率

平成27年4月

事業所規模30人以上

(単位：人、%)

産 業	計						男		
	前調査期間末 常用労働者数	増 加 常用労働者数	減 少 常用労働者数	本調査期間末 常用労働者数	うちパートタイム 労働者数	パートタイム 労働者比率	前調査期間末 常用労働者数	増 加 常用労働者数	減 少 常用労働者数
TL 調 査 産 業 計	263 114	15 310	7 718	270 706	65 216	24.1	148 778	7 559	3 706
D 建 設 業	10 079	406	70	10 415	480	4.6	8 433	367	70
E 製 造 業	74 905	2 908	1 032	76 781	8 626	11.2	59 054	2 145	807
F 電 気・ガ 斯・熱 供 給・水 道 業	x	x	x	x	x	x	x	x	x
G 情 報 通 信 業	1 179	140	45	1 274	110	8.6	749	95	30
H 運 輸 業 ， 郵 便 業	26 020	877	756	26 141	2 181	8.3	19 603	546	604
I 卸 売 業 ， 小 売 業	28 315	637	638	28 314	18 390	65.0	11 382	368	384
J 金 融 業 ， 保 険 業	4 854	293	130	5 017	78	1.6	2 279	136	67
K 不 動 産 業 ， 物 品 賃 貸 業	637	17	28	626	281	44.9	258	0	11
L 学 術 研 究 ， 専 門 ・ 技 術 サ ー ビ ス 業	4 881	350	72	5 159	600	11.6	3 887	323	45
M 宿 泊 業 ， 飲 食 サ ー ビ ス 業	8 590	463	398	8 655	6 255	72.3	2 948	154	173
N 生 活 関 連 サ ー ビ ス 業 ， 娯 楽 業	6 399	131	249	6 281	3 852	61.3	2 199	45	40
O 教 育 ， 学 習 支 援 業	18 842	3 546	638	21 750	5 856	26.9	9 427	1 525	127
P 医 療 ， 福 祉	55 493	4 615	2 970	57 138	11 991	21.0	13 255	1 322	939
Q 複 合 サ ー ビ ス 事 業	2 455	243	220	2 478	310	12.5	1 495	154	141
R サ ー ビ ス 業 (他 に 分 類 さ れ な い も の)	18 720	660	464	18 916	6 198	32.8	12 196	363	260

産 業	男(つづき)			女					
	本調査期間末 常用労働者数	うちパートタイム 労働者数	パートタイム 労働者比率	前調査期間末 常用労働者数	増 加 常用労働者数	減 少 常用労働者数	本調査期間末 常用労働者数	うちパートタイム 労働者数	パートタイム 労働者比率
TL 調 査 産 業 計	152 631	15 544	10.2	114 336	7 751	4 012	118 075	49 672	42.1
D 建 設 業	8 730	290	3.3	1 646	39	0	1 685	190	11.3
E 製 造 業	60 392	2 248	3.7	15 851	763	225	16 389	6 378	38.9
F 電 気・ガ 斯・熱 供 給・水 道 業	x	x	x	x	x	x	x	x	x
G 情 報 通 信 業	814	15	1.8	430	45	15	460	95	20.7
H 運 輸 業 ， 郵 便 業	19 545	641	3.3	6 417	331	152	6 596	1 540	23.3
I 卸 売 業 ， 小 売 業	11 366	3 611	31.8	16 933	269	254	16 948	14 779	87.2
J 金 融 業 ， 保 険 業	2 348	0	0.0	2 575	157	63	2 669	78	2.9
K 不 動 産 業 ， 物 品 賃 貸 業	247	143	57.9	379	17	17	379	138	36.4
L 学 術 研 究 ， 専 門 ・ 技 術 サ ー ビ ス 業	4 165	273	6.6	994	27	27	994	327	32.9
M 宿 泊 業 ， 飲 食 サ ー ビ ス 業	2 929	1 547	52.8	5 642	309	225	5 726	4 708	82.2
N 生 活 関 連 サ ー ビ ス 業 ， 娯 楽 業	2 204	830	37.7	4 200	86	209	4 077	3 022	74.1
O 教 育 ， 学 習 支 援 業	10 825	2 433	22.5	9 415	2 021	511	10 925	3 423	31.3
P 医 療 ， 福 祉	13 638	1 943	14.2	42 238	3 293	2 031	43 500	10 048	23.1
Q 複 合 サ ー ビ ス 事 業	1 508	79	5.2	960	89	79	970	231	23.8
R サ ー ビ ス 業 (他 に 分 類 さ れ な い も の)	12 299	1 491	12.1	6 524	297	204	6 617	4 707	71.1

第7表 産業、就業形態別労働者の一人平均月間現金給与額、出勤日数、実労働時間及び労働者数

平成27年4月

事業所規模5人以上

(単位：円、日、時間、人)

就業形態	産 業	現金給与 総額	きまって支 給する給与	所定内 給与	超過労働 給与	特別に支払 われた給与	出勤日数	総実労働 時間	所定内 労働時間	所定外 労働時間	前調査期間 末労働者数	増 加 労働者数	減 少 労働者数	本調査期間 末労働者数
一般労働者	TL 調 査 産 業 計	325 095	313 859	285 202	28 657	11 236	21.4	177.0	162.1	14.9	331 950	17 759	9 458	340 314
	E 製 造 業	341 122	328 652	286 404	42 248	12 470	20.9	177.9	160.7	17.2	78 375	2 837	938	80 376
	I 卸 売 業 , 小 売 業	336 601	309 499	286 048	23 451	27 102	22.3	185.9	170.5	15.4	37 829	1 783	970	38 651
	P 医 療 , 福 祉	312 923	310 703	284 963	25 740	2 220	21.0	166.9	157.3	9.6	58 747	4 537	2 793	60 516
パートタイム 労働者	TL 調 査 産 業 計	91 680	91 488	88 169	3 319	192	16.7	94.4	91.6	2.8	137 610	7 640	5 425	139 762
	E 製 造 業	109 122	108 489	102 616	5 873	633	17.9	115.1	109.5	5.6	12 973	739	401	13 209
	I 卸 売 業 , 小 売 業	86 117	85 925	83 822	2 103	192	18.4	98.5	96.2	2.3	41 470	813	1 016	41 258
	P 医 療 , 福 祉	106 842	106 465	102 239	4 226	377	15.4	93.8	91.7	2.1	23 069	2 646	1 268	24 422

事業所規模30人以上

(単位：円、日、時間、人)

就業形態	産 業	現金給与 総額	きまって支 給する給与	所定内 給与	超過労働 給与	特別に支払 われた給与	出勤日数	総実労働 時間	所定内 労働時間	所定外 労働時間	前調査期間 末労働者数	増 加 労働者数	減 少 労働者数	本調査期間 末労働者数
一般労働者	TL 調 査 産 業 計	344 479	329 749	293 284	36 465	14 730	21.0	176.4	159.2	17.2	199 222	11 447	5 141	205 490
	E 製 造 業	357 856	343 159	296 564	46 595	14 697	20.6	177.0	158.8	18.2	66 277	2 615	754	68 155
	I 卸 売 業 , 小 売 業	404 439	323 268	284 733	38 535	81 171	21.2	184.8	165.6	19.2	9 939	229	254	9 924
	P 医 療 , 福 祉	325 986	324 389	294 830	29 559	1 597	20.7	165.7	155.7	10.0	43 760	3 641	2 253	45 147
パートタイム 労働者	TL 調 査 産 業 計	103 155	102 862	98 068	4 794	293	17.2	101.5	97.4	4.1	63 892	3 863	2 577	65 216
	E 製 造 業	119 381	118 420	111 084	7 336	961	18.0	121.4	114.3	7.1	8 628	293	278	8 626
	I 卸 売 業 , 小 売 業	101 361	100 929	97 343	3 586	432	19.4	113.5	109.3	4.2	18 376	408	384	18 390
	P 医 療 , 福 祉	126 630	126 467	119 989	6 478	163	16.9	108.0	105.1	2.9	11 733	974	717	11 991

第8表 事業所規模、性別常用労働者の一人平均月間現金給与額、出勤日数及び実労働時間

平成27年4月

調査産業計

(単位：円、日、時間)

区分	現金給与総額	きまって支給する給与	所定内給与	超過労働給与	特別に支払われた給与	出勤日数	総実労働時間	所定内労働時間	所定外労働時間	
事業所規模 100人以上	計	323 600	313 683	276 591	37 092	9 917	20.0	164.0	148.6	15.4
	男	387 073	374 363	-	-	12 710	20.4	175.3	155.6	19.7
	女	227 745	222 046	-	-	5 699	19.4	146.8	137.9	8.9
事業所規模 30～99人	計	247 111	234 497	214 314	20 183	12 614	20.2	152.4	139.8	12.6
	男	313 413	292 691	-	-	20 722	21.0	170.1	152.4	17.7
	女	173 494	169 883	-	-	3 611	19.3	132.9	125.9	7.0
事業所規模 5～29人	計	219 439	215 573	204 009	11 564	3 866	20.0	145.7	137.8	7.9
	男	292 599	286 212	-	-	6 387	21.1	165.4	153.9	11.5
	女	153 989	152 379	-	-	1 610	19.0	128.2	123.5	4.7

毎月勤労統計調査地方調査の説明

- 調査の目的
この調査は、統計法に基づく基幹統計であって雇用、給与及び労働時間について山口県の毎月の変動を明らかにすることを目的としている。
- 調査の対象
この調査の対象は、「鉱業、採石業、砂利採取業」、「建設業」、「製造業」、「電気・ガス・熱供給・水道業」、「情報通信業」、「運輸業、郵便業」、「卸売業、小売業」、「金融業、保険業」、「不動産業、物品賃貸業」、「学術研究、専門・技術サービス業」、「宿泊業、飲食サービス業」、「生活関連サービス業、娯楽業」、「教育、学習支援業」、「医療、福祉」、「複合サービス事業」、「サービス業（他に分類されないもの）」において常時5人以上の常用労働者を雇用する事業所の中から産業及び規模別に無作為抽出された約630事業所を対象として調査を行っている。
調査期間等は、月間（又は最終給与締切日前1ヵ月）である。
- 調査事項の定義
 - 現金給与総額
 - 現金給与総額
「きまって支給する給与」と「特別に支払われた給与」の合計額である。
 - きまって支給する給与
労働協約、就業規則等によりあらかじめ定められている支給条件、算定方法によって毎月同じように支給される給与で、「所定内給与」と「所定外給与（超過労働給与）」をいう。
 - 所定内給与
きまって支給する給与のうち「所定外給与（超過労働給与）」を除いたものである。
 - 所定外給与（超過労働給与）
きまって支給する給与のうち、所定の労働時間を超える労働、休日労働、深夜労働等に対して支給される給与のことで、時間外手当、休日出勤手当、深夜手当等をいう。
 - 特別に支払われた給与
きまって支給する給与以外に支払われた給与で、労働協約、就業規則等によらないで一時的又は突発的理由に基づいて支払われた給与や、労働協約、就業規則等により支払われた給与のうち、夏季・年末の賞与、期末手当等の一時金、3ヵ月を超える期間で算定される現金給与、臨時に支払われた現金給与、ベースアップ等が行われた場合の差額の追給分等をいう。
 - 出勤日数
調査期間中に労働者が実際に出勤した日数のことで、1日のうち1時間でも就業すれば出勤日となる。
 - 実労働時間数
調査期間中に労働者が実際に労働した時間で、休息時間は除かれる。
 - 総実労働時間数
「所定内労働時間」と「所定外労働時間」の合計である。
 - 所定内労働時間数
事業所の就業規則で定められた正規の始業時刻と終業時刻との間の労働時間数をいう。
 - 所定外労働時間数
早出、残業、臨時の呼出、休日出勤等の労働時間数をいう。
 - 常用労働者
期間を定めずに、又は、1ヵ月を超える期間を定めて雇われている者、あるいは日々又は1ヵ月以内の期間を限って雇われている者のうち、前2ヵ月間にそれぞれ18日以上雇われた者をいう。
- 調査結果の算定
この調査結果の数値は、抽出された調査事業所からの報告をもとに、本県の規模5人以上のすべての事業所（母集団）に対応するように復元して算定したものである。

〈参考〉全国の結果(平成27年4月・速報値)

(1) 賃金、労働時間、雇用の動き

調査産業計(平成22年=100)

区 分	5人以上		30人以上	
	実 数	前年同月比	実 数	前年同月比
		%		%
現金給与総額 (円)	274 577	0.9	305 945	0.9
きまって支給する給与 (円)	263 376	0.5	292 799	0.6
所定内給与 (円)	243 293	0.6	266 917	0.8
特別に支払われた給与 (円)	11 201	14.9	13 146	12.1
出勤日数 (日)	19.6 ※	0.3	19.7 ※	0.3
総実労働時間 (時間)	151.4	1.4	155.8	1.7
所定内労働時間 (時間)	140.0	1.5	142.5	1.9
所定外労働時間 (時間)	11.4	△ 2.4	13.3	△ 1.9
常用労働者数 (千人)	47 568	2.0	27 621	1.0
パートタイム労働者数 (千人)	14 071	2.6	6 851	2.3
入職率 (%)	5.61 ※	0.35	6.03 ※	0.51
離職率 (%)	4.15 ※	0.15	4.02 ※	0.15

(注)※は差を示す

(2) 賃金指数、労働時間指数、雇用指数(5人以上)

調査産業計(平成22年=100)

年 月	きまって支給する給与				所定外労働時間		常用雇用	
	名目賃金		実質賃金		指 数	前年 同期比	指 数	前年 同期比
	指 数	前年 同期比	指 数	前年 同期比				
		%		%		%		%
平成23年	99.6	△ 0.4	99.9	△ 0.1	101.0	1.0	100.6	0.7
24年	99.4	△ 0.2	99.7	△ 0.2	101.7	0.7	101.3	0.7
25年	98.5	△ 0.9	98.3	△ 1.4	104.4	2.7	102.1	0.8
26年	98.4	△ 0.1	95.0	△ 3.4	108.6	4.0	103.6	1.5
26年4月	99.7	△ 0.2	96.0	△ 4.1	114.5	6.7	103.2	1.4
5月	98.3	0.0	94.2	△ 4.3	105.7	5.3	103.6	1.4
6月	98.8	0.0	94.7	△ 4.2	105.7	4.2	104.0	1.5
7月	98.5	0.2	94.4	△ 3.8	107.7	3.2	104.3	1.7
8月	97.9	△ 0.1	93.6	△ 4.0	102.8	1.3	104.2	1.7
9月	98.3	0.2	93.7	△ 3.5	106.8	3.3	104.2	1.7
10月	98.5	△ 0.1	94.3	△ 3.3	109.7	2.0	104.2	1.6
11月	98.4	△ 0.3	94.5	△ 3.2	110.8	0.4	104.5	1.6
12月	98.4	△ 0.1	94.4	△ 3.0	112.8	0.3	104.6	1.7
27年1月	97.6	0.3	93.9	△ 2.5	105.9	1.3	104.5	2.0
2月	97.8	0.0	94.3	△ 2.5	106.9	△ 0.7	104.4	2.1
3月	r 98.6	0.0 r	94.6	△ 2.7 r	111.8	△ 2.4 r	103.8	1.9
4月	100.2	0.5	95.7	△ 0.3	111.8	△ 2.4	105.3	2.0

毎月勤労統計調査(基幹統計)とは

— どんな統計か —

- ◎賃金(給与)や労働時間、出勤日数、労働者数の動きを毎月調べる調査です。
- ◎大正12年から始まり、90年以上継続している歴史ある調査です。
- ◎国の重要な統計を作成するための調査として、統計法に基づく「基幹統計調査」とされています。

— どのように利用されているか —

- ◎景気動向の判断資料として使われます。
- ◎労働経済問題の基礎資料及び研究資料として使われます。
- ◎失業給付(基本手当)、労働者災害補償(休業補償)の額の改定に使われます。
- ◎国民所得や県民所得の推計に使われます。
- ◎交通事故の補償など逸失利益の算出の基礎資料として使われます。
- ◎その他日本の労働事情の海外への紹介、国連の報告などにも活用されています。

☆この調査を税金など統計以外のことに利用することは絶対にありません。(法律によって固く禁じられています。)

平成27年6月発行

この調査についての照会は、下記へお願いします。

**山口県総合企画部統計分析課
商工労働統計班**

〒753-8501 山口市滝町1-1

TEL(083)933-2654

<http://www.pref.yamaguchi.lg.jp/cms/a12500/tingin/maikin.html>