

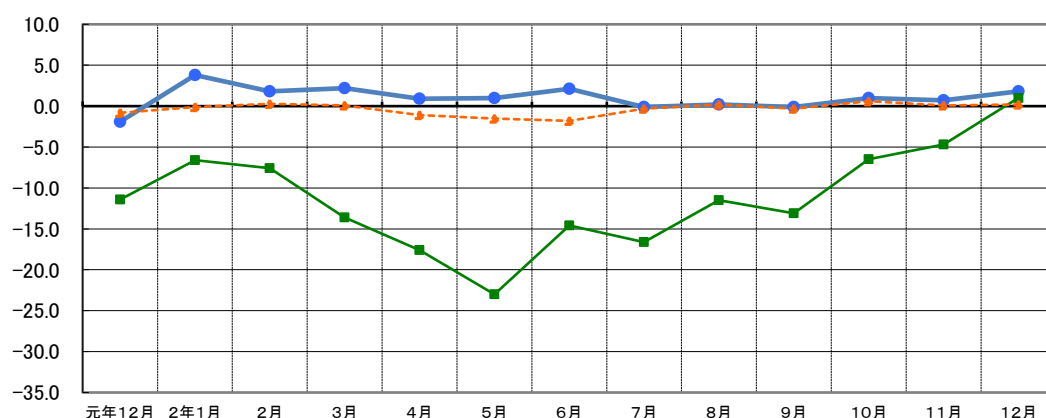
# 山口県の賃金、労働時間及び雇用の動き

—毎月勤労統計調査地方調査結果—

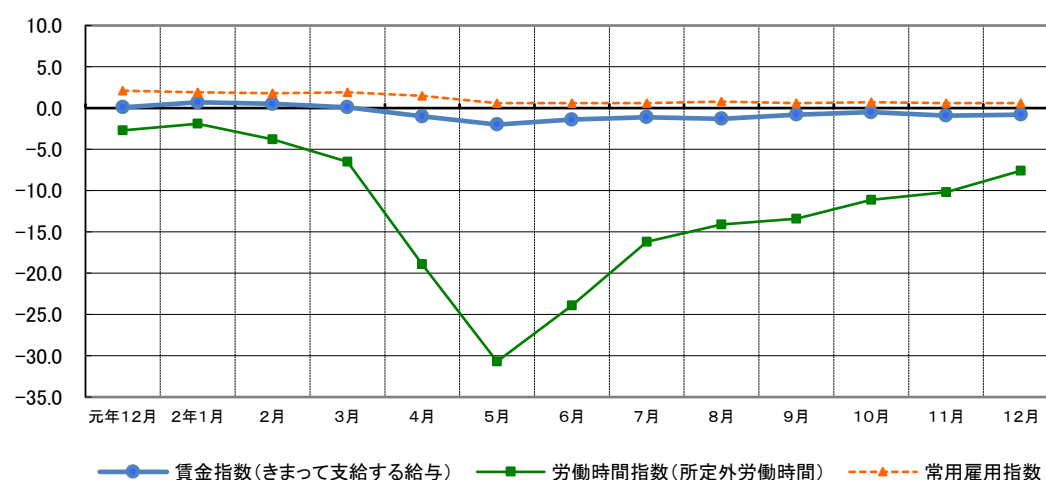
〈令和2年12月分〉

## 前年同月比の推移(調査産業計)

【山口県 事業所規模5人以上】



【全国 事業所規模5人以上】



統計は 一人ひとりの参加から



山口県総合企画部統計分析課

毎月勤労統計調査地方調査の説明、利用上の注意は  
P13～14に掲載しています。

# 令和2年12月の概要

## 主な動き(事業所規模5人以上)【前年同月比】

きまって支給する給与	前年同月比 1.8%増
所定外労働時間	前年同月比 1.0%増
常用労働者数	前年同月比 0.2%増

### 1 事業所規模5人以上

#### (1) 賃金の動き

今月の1人当たりの現金給与総額は、512,451円で、前年同月比 0.5%増であった。

このうち、きまって支給する給与は、240,967円で、前年同月比 1.8%増であり、特別に支払われた給与は、271,484円で、前年同月差 1,668円減であった。

また、きまって支給する給与のうち、所定内給与は、223,381円で、前年同月比 1.9%増であった。

なお、実質賃金は、前年同月比で現金給与総額が 1.4%増、きまって支給する給与が2.8%増であった。

#### (2) 労働時間の動き

今月の1人当たりの総実労働時間は、141.4時間で、前年同月比 1.0%減であった。

このうち、所定内労働時間は、131.2時間で、前年同月比 1.2%減であり、所定外労働時間は、10.2時間で、前年同月比 1.0%増であった。

また、製造業の所定外労働時間は、14.2時間で、前年同月比 6.5%減であった。

#### (3) 雇用の動き

今月末の常用労働者数は、485,392人で、前年同月比 0.2%増であった。

このうち、パートタイム労働者の比率は、30.0%であった。

### 2 事業所規模30人以上

#### (1) 賃金の動き

今月の1人当たりの現金給与総額は、612,453円で、前年同月比 0.7%増であった。

このうち、きまって支給する給与は、261,244円で、前年同月比 0.7%増であり、特別に支払われた給与は、351,209円で、前年同月差 2,245円増であった。

また、きまって支給する給与のうち、所定内給与は、238,567円で、前年同月比 0.3%増であった。

なお、実質賃金は、前年同月比で現金給与総額が 1.6%増、きまって支給する給与が1.7%増であった。

#### (2) 労働時間の動き

今月の1人当たりの総実労働時間は、146.0時間で、前年同月比 0.7%減であった。

このうち、所定内労働時間は、133.7時間で、前年同月比 1.3%減であり、所定外労働時間は、12.3時間で、前年同月比 6.0%増であった。

また、製造業の所定外労働時間は、15.9時間で、前年同月比 4.2%減であった。

#### (3) 雇用の動き

今月末の常用労働者数は、264,164人で、前年同月比 1.5%減であった。

このうち、パートタイム労働者の比率は、23.5%であった。

# 1 事業所規模 5人以上

## ○ 賃 金

産 業	現金給与総額		きまって支給する 給 与				所定内給与				所定外給与				特別に支払われた 給 与	
	円	%	円	%	円	%	円	%	円	%	円	%	円	円	円	円
調 査 産 業 計	512 451	0.5	240 967	1.8	223 381	1.9	17 586	△ 0.1	271 484	△ 1 668						
建 設 業	729 620	24.2	324 485	6.6	298 875	5.3	25 610	23.0	405 135	122 038						
製 造 業	729 528	△ 2.0	300 196	2.3	266 725	3.1	33 471	△ 3.6	429 332	△ 21 426						
電気・ガス・熱供給・水道業	1 089 768	△ 4.9	418 207	△ 6.7	378 480	△ 5.2	39 727	△ 17.9	671 561	△ 26 185						
情 報 通 信 業	543 716	△ 21.8	273 905	△ 4.8	259 988	△ 2.7	13 917	△ 33.0	269 811	△ 137 007						
運 輸 業 , 郵 便 業	510 384	22.1	284 336	14.7	243 981	13.3	40 355	25.2	226 048	55 786						
卸 売 業 , 小 売 業	356 748	△ 10.0	192 328	△ 5.7	183 239	△ 4.0	9 089	△ 29.5	164 420	△ 28 274						
金 融 業 , 保 険 業	702 531	△ 0.6	312 975	8.1	303 511	8.7	9 464	△ 9.6	389 556	△ 27 302						
不動産業, 物品賃貸業	550 058	6.7	258 631	3.9	245 368	3.2	13 263	21.2	291 427	24 560						
学術研究, 専門・技術サービス業	588 550	△ 7.7	253 677	△ 7.4	246 218	△ 6.2	7 459	△ 34.5	334 873	△ 28 366						
宿泊業, 飲食サービス業	108 792	△ 17.0	99 640	△ 4.4	94 931	△ 5.3	4 709	19.3	9 152	△ 17 708						
生活関連サービス業, 娯楽業	241 197	12.7	177 155	15.9	169 448	15.7	7 707	17.5	64 042	3 118						
教育, 学習支援業	668 581	△ 1.0	264 057	8.2	259 801	8.7	4 256	△ 15.6	404 524	△ 26 687						
医 療 , 福 祉 業	512 597	4.0	232 225	2.4	220 727	1.9	11 498	15.5	280 372	14 337						
複 合 サ ー ビ ス 事 業	x	x	x	x	x	x	x	x	x	x						
サービス業 (他に分類されないもの)	319 809	△ 24.1	201 849	△ 15.3	184 176	△ 15.8	17 673	△ 9.6	117 960	△ 65 376						

## ○ 労働時間数

産 業	出勤日数		総実労働時間		所定内労働時間		所定外労働時間		雇 用		労働異動		
	日	前年同月比	時間	%	時間	%	時間	%	月末常用 労働者数	前年同月比	パートタイム 労働者比率	入職率	離職率
調 査 産 業 計	18.5	△ 0.2	141.4	△ 1.0	131.2	△ 1.2	10.2	1.0	485 392	0.2	30.0	1.48	1.18
建 設 業	21.1	0.1	168.6	△ 0.1	155.7	△ 1.9	12.9	28.9	30 863	△ 1.0	4.0	1.48	1.23
製 造 業	19.6	0.0	160.4	△ 0.6	146.2	0.1	14.2	△ 6.5	94 473	0.7	10.4	0.32	0.73
電気・ガス・熱供給・水道業	17.8	0.2	141.7	1.6	132.6	1.7	9.1	△ 1.1	3 042	35.4	4.6	0.00	0.10
情 報 通 信 業	20.4	0.5	166.1	2.1	157.9	5.6	8.2	△ 36.9	5 128	0.9	8.5	0.00	0.21
運 輸 業 , 郵 便 業	20.6	△ 0.3	179.3	5.8	150.1	1.8	29.2	32.6	30 396	△ 1.4	10.3	0.77	0.87
卸 売 業 , 小 売 業	18.5	△ 0.9	129.4	△ 7.2	123.6	△ 5.8	5.8	△ 30.2	83 547	2.8	51.3	2.79	1.08
金 融 業 , 保 険 業	19.6	△ 0.2	145.4	△ 1.1	139.7	△ 0.9	5.7	△ 6.5	10 374	0.7	8.9	0.21	0.23
不動産業, 物品賃貸業	19.6	△ 0.2	153.3	0.9	146.0	1.0	7.3	0.0	5 103	2.1	19.9	4.73	2.37
学術研究, 専門・技術サービス業	18.2	0.3	140.1	△ 3.1	135.1	△ 2.2	5.0	△ 20.6	9 329	△ 0.3	19.4	0.13	1.11
宿泊業, 飲食サービス業	14.9	△ 0.1	90.8	0.5	87.1	0.0	3.7	12.1	37 631	△ 2.6	78.4	4.92	3.09
生活関連サービス業, 娯楽業	17.6	0.9	130.5	10.9	123.6	13.4	6.9	△ 20.7	12 781	△ 4.5	58.9	0.09	1.81
教育, 学習支援業	16.5	0.7	131.8	4.7	118.1	6.6	13.7	△ 8.7	30 496	3.9	32.7	1.03	0.81
医 療 , 福 祉 業	18.0	0.0	134.5	△ 0.5	128.4	△ 2.1	6.1	60.6	95 076	△ 0.2	27.5	1.10	0.80
複 合 サ ー ビ ス 事 業	x	x	x	x	x	x	x	x	x	x	x	x	x
サービス業 (他に分類されないもの)	18.5	△ 0.5	137.0	△ 8.6	126.2	△ 7.9	10.8	△ 16.3	32 264	△ 4.7	33.1	1.16	2.50

## ○ 雇用、労働異動

## ○ 賃金指数、労働時間指数、常用雇用指数 (平成27年=100) 調査産業計

年 月	現金給与総額				きまって支給する給与				所定外労働時間		常用雇用	
	名目賃金		実質賃金		名目賃金		実質賃金		指数	前年同月比	指数	前年同月比
	指数	前年同月比	指数	前年同月比	指数	前年同月比	指数	前年同月比				
平成27年	100.0	3.2	100.0	2.3	100.0	3.3	100.0	2.4	100.0	△ 0.3	100.0	1.5
28年	100.0	0.0	100.0	0.1	100.2	0.1	100.2	0.2	98.5	△ 1.6	101.9	1.8
29年	99.3	△ 0.7	98.8	△ 1.2	99.4	△ 0.8	98.9	△ 1.3	99.8	1.3	103.5	1.5
30年	95.9	△ 3.4	94.2	△ 4.7	96.4	△ 3.0	94.7	△ 4.2	97.1	△ 2.7	103.4	△ 0.1
令和元年	93.7	△ 2.3	91.1	△ 3.3	94.5	△ 2.0	91.8	△ 3.1	92.9	△ 4.3	103.6	0.2
元年12月	168.0	0.5	162.2	△ 0.8	94.8	△ 1.9	91.5	△ 3.2	89.4	△ 11.4	103.5	△ 0.8
2年1月	84.0	5.8	81.0	4.4	96.3	3.8	92.9	2.4	87.6	△ 6.6	103.9	△ 0.1
2月	79.5	2.2	77.0	1.2	95.5	1.8	92.5	0.9	86.7	△ 7.6	103.9	0.3
3月	85.7	5.5	82.9	4.3	95.5	2.2	92.4	1.1	84.1	△ 13.6	103.0	0.1
4月	81.1	1.1	78.8	1.0	95.8	0.9	93.1	0.9	78.8	△ 17.6	103.3	△ 1.1
5月	81.3	1.9	78.9	1.5	94.4	1.0	91.6	0.7	70.8	△ 23.0	102.9	△ 1.5
6月	122.4	2.9	118.8	2.5	95.6	2.1	92.8	1.9	77.9	△ 14.6	102.6	△ 1.8
7月	115.0	0.3	111.4	△ 0.4	95.2	△ 0.1	92.2	△ 0.9	76.1	△ 16.6	103.4	△ 0.3
8月	83.5	△ 0.4	80.6	△ 1.0	95.0	0.2	91.7	△ 0.4	75.2	△ 11.5	103.4	0.2
9月	79.8	0.6	77.3	0.5	95.2	△ 0.1	92.2	△ 0.2	82.3	△ 13.1	102.6	△ 0.3
10月	80.6	1.6	78.1	2.1	96.6	1.0	93.6	1.5	88.5	△ 6.5	103.4	0.6
11月	83.5	1.3	81.3	2.0	96.4	0.7	93.9	1.4	92.0	△ 4.7	103.3	0.1
12月	168.8	0.5	164.5	1.4	96.5	1.8	94.1	2.8	90.3	1.0	103.7	0.2

(注)

1 パートタイム労働者比率 :  $\frac{\text{当月パートタイム労働者数}}{\text{本月末推計常用労働者数}} \times 100$

2 入(離)職率 :  $\frac{\text{当月推計増加(減少)常用労働者数}}{\text{前月末推計常用労働者数}} \times 100$

※前月末推計常用労働者数は、当月の集計事業所の「前調査期間末日の常用労働者数」から推計したものである。

3 実質賃金指数 :  $\frac{\text{名目賃金指数}}{\text{山口市の消費者物価指数(持家の帰属家賃を除く総合)}} \times 100$

## 2 事業所規模 30人以上

### ○ 賃 金

産 業	現金給与と総額		きまって支給する給与				所定外給与		特別に支払われた給与	
			与		所定内給与					
	前年同月比		前年同月比		前年同月比		前年同月比		前年同月比	
	円	%	円	%	円	%	円	%	円	円
調 査 産 業 計	612 453	0.7	261 244	0.7	238 567	0.3	22 677	4.8	351 209	2 245
建 設 業	699 322	21.3	301 760	△ 0.6	278 807	△ 2.8	22 953	38.0	397 562	124 408
製 造 業	819 036	△ 2.5	316 101	△ 0.5	276 833	△ 0.5	39 268	△ 1.3	502 935	△ 19 757
電 気・ガ 斯・熱 供 給・水 道 業	1 190 003	3.9	449 882	0.5	398 671	△ 0.2	51 211	5.9	740 121	42 375
情 報 通 信 業	601 663	△ 30.0	292 368	△ 9.0	276 509	△ 6.7	15 859	△ 35.7	309 295	△ 229 405
運 輸 業, 郵 便 業	468 403	△ 1.0	264 293	5.0	224 220	2.0	40 073	25.2	204 110	△ 17 496
卸 売 業, 小 売 業	333 911	5.0	182 882	5.8	173 054	5.9	9 828	4.8	151 029	5 881
金 融 業, 保 険 業	802 555	△ 15.3	315 848	0.5	302 099	1.1	13 749	△ 12.1	486 707	△ 146 545
不 動 産 業, 物 品 賃 貸 業	845 088	115.6	262 339	△ 22.1	236 434	△ 22.3	25 905	△ 20.5	582 749	527 316
学 術 研 究, 専 門・技 術 サ ー ビ ス 業	831 938	11.6	321 110	17.5	306 870	18.8	14 240	△ 4.1	510 828	38 837
宿 泊 業, 飲 食 サ ー ビ ス 業	131 221	△ 21.7	108 609	△ 12.3	102 010	△ 14.4	6 599	45.4	22 612	△ 21 226
生 活 関 連 サ ー ビ ス 業, 娯 楽 業	223 864	△ 8.3	150 976	△ 1.9	140 754	△ 2.5	10 222	8.0	72 888	△ 17 469
教 育, 学 習 支 援 業	794 997	△ 2.8	290 629	2.3	286 425	2.3	4 204	1.7	504 368	△ 29 094
医 療, 福 祉	618 671	5.5	255 914	0.1	241 988	△ 0.7	13 926	16.9	362 757	31 820
複 合 サ ー ビ ス 事 業	x	x	x	x	x	x	x	x	x	x
サ ー ビ ス 業 (他 に 分 類 さ れ な い も の)	284 872	1.7	175 475	△ 3.7	158 487	△ 3.7	16 988	△ 3.1	109 397	11 268

### ○ 労働時間数

産 業	出勤日数		総実労働時間				所定内労働時間		所定外労働時間	
			前年同月比		前年同月比		前年同月比			
	日	日	時間	%	時間	%	時間	%		
調 査 産 業 計	18.6	0.0	146.0	△ 0.7	133.7	△ 1.3	12.3	6.0		
建 設 業	19.9	△ 0.7	159.5	△ 6.7	149.3	△ 6.7	10.2	△ 6.4		
製 造 業	19.3	△ 0.2	161.5	△ 2.0	145.6	△ 1.8	15.9	△ 4.2		
電 気・ガ 斯・熱 供 給・水 道 業	17.4	△ 0.2	141.8	1.6	130.0	△ 0.3	11.8	28.1		
情 報 通 信 業	19.7	△ 0.2	163.7	△ 0.4	155.1	1.5	8.6	△ 25.2		
運 輸 業, 郵 便 業	21.2	0.1	176.2	2.6	150.3	△ 0.2	25.9	23.3		
卸 売 業, 小 売 業	18.7	0.2	129.6	4.1	122.6	3.8	7.0	9.4		
金 融 業, 保 険 業	19.4	0.1	136.3	△ 6.7	128.5	△ 6.0	7.8	△ 16.1		
不 動 産 業, 物 品 賃 貸 業	20.5	△ 1.5	172.6	△ 9.5	156.8	△ 7.0	15.8	△ 29.1		
学 術 研 究, 専 門・技 術 サ ー ビ ス 業	17.5	2.6	137.6	11.4	131.5	14.4	6.1	△ 29.0		
宿 泊 業, 飲 食 サ ー ビ ス 業	15.3	△ 1.9	99.8	△ 9.4	94.0	△ 11.4	5.8	48.8		
生 活 関 連 サ ー ビ ス 業, 娯 楽 業	14.6	△ 1.0	115.9	△ 8.2	106.3	△ 6.8	9.6	△ 21.3		
教 育, 学 習 支 援 業	15.8	0.2	131.6	△ 0.2	113.1	△ 0.1	18.5	△ 0.5		
医 療, 福 祉	18.2	0.2	142.2	0.9	135.3	△ 1.0	6.9	64.2		
複 合 サ ー ビ ス 事 業	x	x	x	x	x	x	x	x		
サ ー ビ ス 業 (他 に 分 類 さ れ な い も の)	18.0	0.1	126.7	△ 4.4	116.8	△ 4.1	9.9	△ 7.5		

### ○ 雇用、労働異動

雇 用		労働異動	
月末常用労働者数	前年同月比	パートタイム労働者比率	入職率
人	%	%	離職率
264 164	△ 1.5	23.5	0.78
8 759	△ 2.1	3.2	0.64
75 157	△ 2.3	7.9	0.37
2 239	△ 0.4	2.8	0.00
2 651	3.6	6.1	0.00
19 983	△ 1.3	8.5	0.61
28 344	△ 0.6	55.5	1.10
4 743	0.2	7.1	0.00
729	1.8	15.6	1.66
3 988	△ 4.6	19.9	0.30
9 969	△ 3.7	82.2	1.34
5 266	△ 5.7	63.5	0.23
18 943	5.0	27.2	1.66
62 821	△ 0.3	19.2	0.61
x	x	x	x
18 138	△ 7.0	42.8	2.10

### ○ 賃金指数、労働時間指数、常用雇用指数 (平成27年=100) 調査産業計

年 月	現金給与と総額				きまって支給する給与				所定外労働時間		常用雇用	
	名目賃金		実質賃金		名目賃金		実質賃金		指数	前年同月比	指数	前年同月比
	指数	前年同月比	指数	前年同月比	指数	前年同月比	指数	前年同月比				
平成27年	100.0	1.9	100.0	1.0	100.0	1.7	100.0	0.8	100.0	△ 4.0	100.0	1.4
28年	99.8	△ 0.2	99.8	△ 0.1	100.1	0.1	100.1	0.2	95.1	△ 4.9	101.3	1.3
29年	100.0	0.2	99.5	△ 0.3	100.5	0.4	100.0	△ 0.1	96.5	1.5	102.1	0.7
30年	97.9	△ 2.1	96.2	△ 3.3	98.5	△ 2.0	96.8	△ 3.2	95.2	△ 1.3	102.6	0.5
令和元年	95.1	△ 2.9	92.4	△ 4.0	95.7	△ 2.8	93.0	△ 3.9	91.1	△ 4.3	102.5	△ 0.1
元年12月	179.5	△ 1.3	173.3	△ 2.6	95.5	△ 3.6	92.2	△ 4.9	85.3	△ 15.3	102.1	△ 1.0
2年1月	78.1	0.3	75.3	△ 1.1	94.3	△ 0.8	90.9	△ 2.3	83.1	△ 13.1	102.2	△ 0.6
2月	76.1	△ 0.7	73.7	△ 1.6	93.7	△ 1.6	90.8	△ 2.5	80.9	△ 13.4	101.8	△ 0.8
3月	80.5	△ 0.7	77.9	△ 1.9	93.9	△ 1.1	90.8	△ 2.3	80.1	△ 16.2	100.3	△ 1.3
4月	77.4	△ 2.1	75.2	△ 2.2	94.1	△ 2.5	91.4	△ 2.7	75.0	△ 21.5	101.4	△ 1.6
5月	76.2	△ 5.5	73.9	△ 5.9	91.8	△ 3.8	89.0	△ 4.2	64.0	△ 29.2	101.4	△ 1.7
6月	131.7	△ 0.2	127.9	△ 0.4	93.4	△ 2.6	90.7	△ 2.9	70.6	△ 23.2	101.1	△ 1.7
7月	114.1	△ 3.6	110.6	△ 4.2	94.6	△ 1.8	91.7	△ 2.4	73.5	△ 18.1	101.0	△ 1.7
8月	77.9	△ 1.5	75.2	△ 2.2	94.4	△ 1.5	91.1	△ 2.1	72.1	△ 10.9	100.8	△ 1.7
9月	77.9	0.5	75.4	0.3	95.2	△ 0.6	92.2	△ 0.8	80.1	△ 12.2	100.2	△ 1.8
10月	78.3	0.8	75.9	1.3	96.5	0.4	93.5	0.9	86.0	△ 7.1	100.7	△ 1.5
11月	80.5	△ 1.8	78.4	△ 1.1	96.2	0.0	93.7	0.8	91.2	0.0	100.7	△ 1.5
12月	180.7	0.7	176.1	1.6	96.2	0.7	93.8	1.7	90.4	6.0	100.6	△ 1.5

(注)

1 パートタイム労働者比率 :  $\frac{\text{当月パートタイム労働者数}}{\text{本月末推計常用労働者数}} \times 100$

2 入(離)職率 :  $\frac{\text{当月推計増加(減少)常用労働者数}}{\text{前月末推計常用労働者数}} \times 100$

※前月末推計常用労働者数は、当月の集計事業所の「前調査期間末日の常用労働者数」から推計したものである。

3 実質賃金指数 :  $\frac{\text{名目賃金指数}}{\text{山口市の消費者物価指数(持家の帰属家賃を除く総合)}} \times 100$

**統 計 表**  
**第1表 産業、性別常用労働者の一人平均月間現金給与額**

令和2年12月  
事業所規模5人以上

業 産	計					男					女				
	現金給与総額	きまつて支給する給与	所定内給与	超過労働給与	特別に支払われた給与	現金給与総額	きまつて支給する給与	特別に支払われた給与	現金給与総額	きまつて支給する給与	特別に支払われた給与	現金給与総額	きまつて支給する給与	特別に支払われた給与	
TL	512 451	240 967	223 381	17 586	271 484	676 163	303 715	372 448	333 445	172 358	161 087				
D	729 620	324 485	298 875	25 610	405 135	784 403	350 698	433 705	471 927	201 181	270 746				
E	729 528	300 196	266 725	33 471	429 332	860 192	342 135	518 057	343 712	176 361	167 351				
F	1 089 768	418 207	378 480	39 727	671 561	1 124 717	433 794	690 923	809 092	293 030	516 062				
G	543 716	273 905	259 988	13 917	269 811	615 297	311 230	304 067	420 975	209 903	211 072				
H	510 384	284 336	243 981	40 355	226 048	541 024	298 672	242 352	270 387	172 047	98 340				
I	356 748	192 328	183 239	9 089	164 420	569 849	276 985	292 864	194 447	127 852	66 595				
J	702 531	312 975	303 511	9 464	389 556	1 026 536	420 544	605 992	481 095	239 458	241 637				
K	550 058	258 631	245 368	13 263	291 427	656 878	308 397	348 481	359 198	169 712	189 486				
L	588 550	253 677	246 218	7 459	334 873	843 938	333 999	509 939	327 460	171 561	155 899				
M	108 792	99 640	94 931	4 709	9 152	139 133	126 413	12 720	90 648	83 629	7 019				
N	241 197	177 155	169 448	7 707	64 042	338 357	220 231	118 126	163 107	142 533	20 574				
O	668 581	264 057	259 801	4 256	404 524	826 165	324 815	501 350	577 391	228 898	348 493				
P	512 597	232 225	220 727	11 498	280 372	725 840	294 599	431 241	448 053	213 346	234 707				
Q	x	x	x	x	x	x	x	x	x	x	x				
R	319 809	201 849	184 176	17 673	117 960	403 658	247 697	155 961	186 579	129 000	57 579				
EO9,10	274 777	180 061	163 359	16 702	94 716	437 745	253 325	184 420	182 358	138 513	43 845				
E11	496 143	224 176	212 077	12 099	271 967	634 516	276 890	357 626	325 020	158 985	166 035				
E14	839 531	319 245	281 969	37 276	520 286	918 000	346 282	571 718	482 524	196 236	286 288				
E15	326 545	225 247	206 490	18 757	101 298	401 437	276 112	125 325	214 207	148 950	65 257				
E16,E17	1 214 151	408 373	357 730	50 643	805 778	1 260 016	422 553	837 463	850 034	295 800	554 234				
E19	961 566	344 348	321 880	22 468	617 218	1 022 980	360 777	662 203	439 653	204 730	234 923				
E21	716 857	312 096	286 575	25 521	404 761	749 942	326 336	423 606	477 071	208 890	268 181				
E22	793 289	326 257	281 491	44 766	467 032	812 197	333 628	478 569	573 298	240 498	332 800				
E24	810 143	313 909	275 090	38 819	496 234	855 936	331 968	523 968	572 899	220 348	352 551				
E28	896 066	321 135	276 708	44 427	574 931	1 044 716	363 778	680 938	395 802	177 625	218 177				
E31	792 423	314 051	262 795	51 256	478 372	872 137	338 915	533 222	384 475	186 806	197 669				
ES1	633 446	275 749	252 039	23 710	357 697	747 937	313 946	433 991	349 421	180 990	168 431				
ES2	x	x	x	x	x	x	x	x	x	x	x				
ES3	646 446	312 603	286 923	25 680	333 843	678 337	326 722	351 615	447 500	224 527	222 973				
I-1	584 692	269 496	256 608	12 888	315 196	733 795	329 381	404 414	293 095	152 380	140 715				
I-2	283 546	167 546	159 677	7 869	116 000	472 730	245 946	226 784	177 733	123 696	54 037				
M75	154 942	142 160	132 338	9 822	12 782	210 472	194 080	16 392	110 843	100 928	9 915				
MS	100 705	92 189	88 375	3 814	8 516	123 860	111 926	11 934	87 554	80 979	6 575				
P83	613 324	272 304	253 234	19 070	341 020	1 078 664	406 687	671 977	509 647	242 364	267 283				
PS	407 579	190 439	186 835	3 604	217 140	490 368	219 793	270 575	374 637	178 759	195 878				

(注) E一括分とは製造業中分類のうち表章産業以外を一括表示したもので次のとおり。  
 E一括分1：E12木材・木製品製造業(家具を除く)、E13家具・装備品製造業、E18プラスチック製品製造業、E23非鉄金属製造業、E32,20その他の他の製造業、なめし革・同製品・毛皮製造業  
 E一括分2：E29電気機械器具製造業、E30情報通信機械器具製造業  
 E一括分3：E25はん用機械器具製造業、E26生産用機械器具製造業、E27業務用機械器具製造業  
 M一括分とは宿泊業、飲食サービス業中分類のうち表章産業以外を一括表示したものである。  
 P一括分とは医療、福祉中分類のうち表章産業以外を一括表示したものである。

第2表 産業、性別常用労働者の一人平均月間出勤日数及び実労働時間

令和2年12月

事業所規模5人以上

(単位：日、時間)

産 業	計				男				女			
	出勤日数	総実労働時間	所定内労働時間	所定外労働時間	出勤日数	総実労働時間	所定内労働時間	所定外労働時間	出勤日数	総実労働時間	所定内労働時間	所定外労働時間
TL 調査 産 業 計	18.5	141.4	131.2	10.2	19.4	157.7	142.9	14.8	17.6	123.6	118.4	5.2
D 建設 業	21.1	168.6	155.7	12.9	21.4	173.2	158.5	14.7	19.8	146.5	142.2	4.3
E 製造 業	19.6	160.4	146.2	14.2	19.7	166.5	149.9	16.6	19.1	142.2	135.3	6.9
F 電気・ガス・熱供給・水道業	17.8	141.7	132.6	9.1	17.8	143.1	133.3	9.8	17.2	130.0	127.0	3.0
G 情報 通 信 業	20.4	166.1	157.9	8.2	20.9	171.5	161.4	10.1	19.7	156.8	152.0	4.8
H 運輸業，郵便業	20.6	179.3	150.1	29.2	20.9	184.3	152.1	32.2	18.3	139.6	134.2	5.4
I 卸売業，小売業	18.5	129.4	123.6	5.8	19.7	151.2	141.8	9.4	17.6	112.7	109.7	3.0
J 金融業，保険業	19.6	145.4	139.7	5.7	20.3	164.0	156.1	7.9	19.1	132.8	128.6	4.2
K 不動産業，物品賃貸業	19.6	153.3	146.0	7.3	20.1	162.9	153.7	9.2	18.8	136.2	132.3	3.9
L 学術研究，専門・技術サービス業	18.2	140.1	135.1	5.0	18.8	154.5	146.6	7.9	17.6	125.4	123.3	2.1
M 宿泊業，飲食サービス業	14.9	90.8	87.1	3.7	15.0	99.4	93.7	5.7	14.8	85.6	83.1	2.5
N 生活関連サービス業，娯楽業	17.6	130.5	123.6	6.9	18.2	144.1	133.9	10.2	17.1	119.6	115.3	4.3
O 教育，学習支援業	16.5	131.8	118.1	13.7	16.4	137.4	119.5	17.9	16.6	128.5	117.3	11.2
P 医療，福祉	18.0	134.5	128.4	6.1	18.2	141.3	135.5	5.8	17.9	132.4	126.3	6.1
Q 複合サービス事業	x	x	x	x	x	x	x	x	x	x	x	x
R サービス業(他に分類されないもの)	18.5	137.0	126.2	10.8	18.9	152.0	136.4	15.6	17.8	113.1	110.0	3.1
E09.10 食料品・たばこ	20.6	157.3	145.2	12.1	21.8	182.5	162.3	20.2	19.9	143.0	135.5	7.5
E11 繊維工業	18.4	142.9	137.9	5.0	19.1	151.6	145.0	6.6	17.7	132.2	129.1	3.1
E14 パルプ・紙	19.8	158.1	145.8	12.3	20.0	162.6	148.5	14.1	18.7	137.8	133.5	4.3
E15 印刷・関連連業	19.2	153.0	140.3	12.7	20.4	168.6	153.7	14.9	17.4	129.5	120.2	9.3
E16.E17 化学、石油・石炭	19.1	158.2	142.2	16.0	19.2	160.1	143.2	16.9	18.0	143.5	134.6	8.9
E19 ゴム製品	20.1	161.4	149.9	11.5	20.2	162.0	150.7	11.3	18.5	155.7	142.6	13.1
E21 窯業・土石製品	20.3	166.1	153.5	12.6	20.4	168.1	154.8	13.3	20.0	151.3	143.7	7.6
E22 鉄鋼	18.1	148.3	134.8	13.5	18.2	149.4	135.2	14.2	17.2	136.3	130.4	5.9
E24 金属製品製造業	19.5	166.1	147.3	18.8	19.5	170.2	148.9	21.3	19.6	145.1	139.3	5.8
E28 電子・デバイス	18.2	160.4	141.6	18.8	18.1	168.1	146.0	22.1	18.3	134.6	126.9	7.7
E31 輸送用機械器具	19.6	168.4	150.1	18.3	19.8	172.7	152.2	20.5	18.7	145.9	138.9	7.0
ES1 E一括分1	19.4	159.0	146.9	12.1	19.5	165.3	151.2	14.1	19.1	143.6	136.3	7.3
ES2 E一括分2	x	x	x	x	x	x	x	x	x	x	x	x
ES3 E一括分3	20.4	171.6	156.7	14.9	20.5	173.7	157.6	16.1	20.1	158.5	151.1	7.4
I-1 卸売業	19.4	147.1	140.7	6.4	20.1	157.6	149.7	7.9	18.1	126.6	123.0	3.6
I-2 小売業	18.2	123.6	118.1	5.5	19.4	147.5	137.2	10.3	17.5	110.3	107.4	2.9
M75 宿泊業	16.8	111.0	103.2	7.8	17.5	128.6	117.3	11.3	16.3	97.1	92.0	5.1
MS M一括分	14.6	87.2	84.2	3.0	14.4	93.2	88.7	4.5	14.6	83.8	81.7	2.1
P83 医療業	18.0	137.8	128.3	9.5	18.3	147.1	137.3	9.8	18.0	135.7	126.3	9.4
PS P一括分	18.0	131.1	128.6	2.5	18.2	137.4	134.3	3.1	17.9	128.6	126.3	2.3

第3表 産業、性別常用労働者数及びパートタイム労働者比率

令和2年12月

事業所規模5人以上

(単位：人、%)

産 業	計					男			女					
	前調査期間末 常用労働者数	増 加 常用労働者数	減 少 常用労働者数	パートタイム 労働者比率	本調査期間末 常用労働者数	うちパートタイム 労働者数	増 加 常用労働者数	減 少 常用労働者数	パートタイム 労働者比率	前調査期間末 常用労働者数	増 加 常用労働者数	減 少 常用労働者数	パートタイム 労働者比率	
														うちパートタイム 労働者数
TL 調 査	483 917	7 169	5 694	30.0	485 392	145 719	253 268	2 908	3 139	253 268	2 908	2 908	3 139	
D 建 設	30 785	456	378	4.0	30 863	1 241	25 381	456	378	25 381	456	456	378	
E 製 造	94 867	300	694	10.4	94 473	9 839	70 870	200	501	70 870	200	200	501	
F 電 気・ガ 斯・熱 供 給・水 道 業	3 045	0	3	4.6	3 042	139	2 708	0	3	2 708	0	0	3	
G 情 報 通 信 業	5 139	0	11	8.5	5 128	434	3 248	0	11	3 248	0	0	11	
H 運 輸 業 , 郵 便 業	30 427	235	266	10.3	30 396	3 136	26 988	219	258	26 988	219	219	258	
I 卸 売 業 , 小 売 業	82 138	2 295	886	51.3	83 547	42 819	35 530	982	410	35 530	982	982	410	
J 金 融 業 , 保 険 業	10 376	22	24	8.9	10 374	923	4 201	22	0	4 201	22	22	0	
K 不 動 産 業 , 物 品 賃 貸 業	4 985	236	118	19.9	5 103	1 013	3 234	118	118	3 234	118	118	118	
L 学 術 研 究 , 専 門・技 術 サ ー ビ ス 業	9 422	12	105	19.4	9 329	1 812	4 740	12	13	4 740	12	12	13	
M 宿 泊 業 , 飲 食 サ ー ビ ス 業	36 955	1 817	1 141	78.4	37 631	29 490	13 951	501	491	13 951	501	501	491	
N 生 活 関 連 サ ー ビ ス 業 , 娯 楽 業	13 005	12	236	58.9	12 781	7 525	5 858	5	231	5 858	5	5	231	
O 教 育 , 学 習 支 援 業	30 428	314	246	32.7	30 496	9 969	11 138	170	114	11 138	170	170	114	
P 医 療 , 福 祉 社	94 791	1 041	756	27.5	95 076	26 141	22 132	47	195	22 132	47	47	195	
Q 複 合 サ ー ビ ス 事 業	x	x	x	x	x	x	x	x	x	x	x	x	x	
R サ ー ビ ス 業 (他 に 分 類 さ れ な い も の)	32 703	380	819	33.1	32 264	10 675	20 060	165	412	20 060	165	165	412	
産 業	本調査期間末 常用労働者数	うちパートタイム 労働者数	パートタイム 労働者比率	増 加 常用労働者数	減 少 常用労働者数	増 加 常用労働者数	減 少 常用労働者数	パートタイム 労働者比率	増 加 常用労働者数	減 少 常用労働者数	パートタイム 労働者比率	増 加 常用労働者数	減 少 常用労働者数	パートタイム 労働者比率
TL 調 査	253 027	36 861	14.6	230 659	4 261	230 659	4 261	2 555	232 365	108 858	46.8	232 365	108 858	46.8
D 建 設	25 459	227	0.9	5 404	0	5 404	0	0	5 404	1 014	18.8	5 404	1 014	18.8
E 製 造	70 569	1 918	2.7	23 997	100	23 997	100	193	23 904	7 921	33.1	23 904	7 921	33.1
F 電 気・ガ 斯・熱 供 給・水 道 業	2 705	119	4.4	337	0	337	0	0	337	20	5.9	337	20	5.9
G 情 報 通 信 業	3 237	75	2.3	1 891	0	1 891	0	0	1 891	359	19.0	1 891	359	19.0
H 運 輸 業 , 郵 便 業	26 949	2 163	8.0	3 439	16	3 439	16	8	3 447	973	28.2	3 447	973	28.2
I 卸 売 業 , 小 売 業	36 102	9 014	25.0	46 608	1 313	46 608	1 313	476	47 445	33 805	71.3	47 445	33 805	71.3
J 金 融 業 , 保 険 業	4 223	148	3.5	6 175	0	6 175	0	24	6 151	775	12.6	6 151	775	12.6
K 不 動 産 業 , 物 品 賃 貸 業	3 234	332	10.3	1 751	118	1 751	118	0	1 869	681	36.4	1 869	681	36.4
L 学 術 研 究 , 専 門・技 術 サ ー ビ ス 業	4 739	242	5.1	4 682	0	4 682	0	92	4 590	1 570	34.2	4 590	1 570	34.2
M 宿 泊 業 , 飲 食 サ ー ビ ス 業	13 961	9 804	70.2	23 004	1 316	23 004	1 316	650	23 670	19 686	83.2	23 670	19 686	83.2
N 生 活 関 連 サ ー ビ ス 業 , 娯 楽 業	5 632	2 776	49.3	7 147	7	7 147	7	5	7 149	4 749	66.4	7 149	4 749	66.4
O 教 育 , 学 習 支 援 業	11 194	2 756	24.6	19 290	144	19 290	144	132	19 302	7 213	37.4	19 302	7 213	37.4
P 医 療 , 福 祉 社	21 984	4 285	19.5	72 659	994	72 659	994	561	73 092	21 856	29.9	73 092	21 856	29.9
Q 複 合 サ ー ビ ス 事 業	x	x	x	x	x	x	x	x	x	x	x	x	x	
R サ ー ビ ス 業 (他 に 分 類 さ れ な い も の)	19 813	2 817	14.2	12 643	215	12 643	215	407	12 451	7 858	63.1	12 451	7 858	63.1



第4表 産業、性別常用労働者の一人平均月間現金給与額

令和2年12月

事業所規模30人以上

(単位：円)

産業	計							男				女			
	現金給与総額	きまって支給する給与	所定内給与	超過労働給与	特別に支払われた給与	現金給与総額	きまって支給する給与	現金給与総額	きまって支給する給与	特別に支払われた給与	現金給与総額	きまって支給する給与	現金給与総額	きまって支給する給与	特別に支払われた給与
TL 調査産業計	612 453	261 244	238 567	22 677	351 209	769 040	315 419	453 621	416 044	193 292	222 752				
D 建設業	699 322	301 760	278 807	22 953	397 562	728 126	315 617	412 509	512 226	211 750	300 476				
E 製造業	819 036	316 101	276 833	39 268	502 935	935 890	351 319	584 571	400 721	190 027	210 694				
F 電気・ガス・熱供給・水道業	1 190 003	449 882	398 671	51 211	740 121	1 236 021	471 495	764 526	891 194	309 545	581 649				
G 情報通信業	601 663	292 368	276 509	15 859	309 295	656 003	327 409	328 594	482 290	215 391	266 899				
H 運輸業、郵便業	468 403	264 293	224 220	40 073	204 110	497 606	278 965	218 641	258 055	158 610	99 445				
I 卸売業、小売業	333 911	182 882	173 054	9 828	151 029	592 439	278 389	314 050	167 812	121 521	46 291				
J 金融業、保険業	802 555	315 848	302 099	13 749	486 707	1 564 974	480 859	1 084 115	528 827	256 605	272 222				
K 不動産業、物品賃貸業	845 088	262 339	236 434	25 905	582 749	991 339	297 244	694 095	617 472	208 014	409 458				
L 学術研究、専門・技術サービス業	831 938	321 110	306 870	14 240	510 828	1 001 853	369 194	632 659	376 559	192 243	184 316				
M 宿泊業、飲食サービス業	131 221	108 609	102 010	6 599	22 612	160 766	126 061	34 705	112 916	97 797	15 119				
N 生活関連サービス業、娯楽業	223 864	150 976	140 754	10 222	72 888	306 385	191 204	115 181	155 422	117 612	37 810				
O 教育、学習支援業	794 997	290 629	286 425	4 204	504 368	922 699	337 193	585 506	704 252	257 540	446 712				
P 医療、福祉	618 671	255 914	241 988	13 926	362 757	808 717	313 579	495 138	544 645	233 453	311 192				
Q 複合サービス事業	x	x	x	x	x	x	x	x	x	x	x				
R サービス業(他に分類されないもの)	284 872	175 475	158 487	16 988	109 397	396 723	224 950	171 773	142 617	112 551	30 066				
E09,10 食品・たばこ	298 030	189 636	166 645	22 991	108 394	432 468	248 736	183 732	200 623	146 815	53 808				
E11 繊維工業	629 888	256 179	234 696	21 483	373 709	912 983	347 059	565 924	319 959	156 685	163 274				
E14 パルプ・紙	816 772	311 700	276 033	35 667	505 072	899 787	338 953	560 834	455 341	193 047	262 294				
E15 印刷・同関連業	429 148	267 875	238 013	29 862	161 273	478 650	297 045	181 605	333 394	211 451	121 943				
E16,E17 化学、石油・石炭	1 245 539	410 167	359 164	51 003	835 372	1 291 658	424 044	867 614	876 277	299 057	577 220				
E19 ゴム製製品	961 566	344 348	321 880	22 468	617 218	1 022 980	360 777	662 203	439 653	204 730	234 923				
E21 窯業・土石製品	919 305	326 326	293 925	32 401	592 979	950 930	337 680	613 250	665 332	235 141	430 191				
E22 鉄鋼業	820 531	329 840	282 229	47 611	490 691	837 569	336 758	500 811	611 636	245 024	366 612				
E24 金属製品製造業	885 349	309 719	258 200	51 519	575 630	931 644	325 551	606 093	590 782	208 981	381 801				
E28 電子・デバイス	939 464	331 866	284 879	46 987	607 598	1 060 808	367 312	693 496	450 816	189 127	261 689				
E31 輸送用機械器具	844 317	325 705	269 154	56 551	518 612	889 178	341 533	547 645	508 370	207 175	301 195				
ES1 E一括分1	717 858	290 479	261 517	28 962	427 379	848 822	329 771	519 051	394 710	193 528	201 182				
ES2 E一括分2	x	x	x	x	x	x	x	x	x	x	x				
ES3 E一括分3	677 843	313 997	288 577	25 420	363 846	708 224	327 149	381 075	478 672	227 778	250 894				
I-1 卸売業	620 297	273 648	252 618	21 030	346 649	817 094	342 397	474 697	225 508	135 733	89 775				
I-2 小売業	240 980	153 429	147 236	6 193	87 551	431 107	232 422	198 685	158 896	119 325	39 571				
M75 宿泊業	157 831	135 764	121 836	13 928	22 067	207 455	178 318	29 137	120 410	103 674	16 736				
MS M一括分	118 595	95 725	92 604	3 121	22 870	134 318	96 458	37 860	109 749	95 313	14 436				
P83 医療業	697 240	291 924	270 377	21 547	405 316	1 089 034	408 451	680 583	580 520	257 209	323 311				
PS P一括分	501 212	202 080	199 548	2 532	299 132	538 724	222 201	316 523	480 450	190 943	289 507				

第5表 産業、性別常用労働者の一人平均月間出勤日数及び実労働時間

令和2年12月

事業所規模30人以上

(単位:日、時間)

産業	計			男			女					
	出勤日数	総実労働時間	所定内労働時間	所定外労働時間	出勤日数	総実労働時間	所定内労働時間	所定外労働時間	出勤日数	総実労働時間	所定内労働時間	所定外労働時間
TL 調査	18.6	146.0	133.7	12.3	19.2	158.7	142.6	16.1	17.8	130.1	122.6	7.5
D 建設	19.9	159.5	149.3	10.2	20.0	161.2	149.9	11.3	19.5	148.6	145.4	3.2
E 製造	19.3	161.5	145.6	15.9	19.5	166.3	148.6	17.7	18.7	144.4	134.8	9.6
F 電気・ガス・熱供給・水道業	17.4	141.8	130.0	11.8	17.4	143.6	130.5	13.1	17.2	130.1	126.7	3.4
G 情報通信業	19.7	163.7	155.1	8.6	20.2	170.3	160.4	9.9	18.7	149.4	143.5	5.9
H 運輸業、郵便業	21.2	176.2	150.3	25.9	21.5	180.7	152.2	28.5	18.8	143.4	136.4	7.0
I 卸売業、小売業	18.7	129.6	122.6	7.0	19.6	155.3	143.7	11.6	18.1	113.0	109.0	4.0
J 金融業、保険業	19.4	136.3	128.5	7.8	20.0	161.9	148.8	13.1	19.1	127.2	121.3	5.9
K 不動産業、物品賃貸業	20.5	172.6	156.8	15.8	21.0	182.7	163.1	19.6	19.8	157.0	147.0	10.0
L 学術研究、専門・技術サービス業	17.5	137.6	131.5	6.1	17.3	145.6	138.0	7.6	18.2	116.1	114.1	2.0
M 宿泊業、飲食サービス業	15.3	99.8	94.0	5.8	15.2	104.7	96.1	8.6	15.3	96.9	92.8	4.1
N 生活関連サービス業、娯楽業	14.6	115.9	106.3	9.6	15.5	129.6	116.8	12.8	14.0	104.5	97.6	6.9
O 教育、学習支援業	15.8	131.6	113.1	18.5	16.0	138.0	117.3	20.7	15.7	127.0	110.1	16.9
P 医療、福祉	18.2	142.2	135.3	6.9	18.3	144.3	138.3	6.0	18.2	141.4	134.1	7.3
Q 複合サービス事業	x	x	x	x	x	x	x	x	x	x	x	x
R サービス業(他に分類されないもの)	18.0	126.7	116.8	9.9	17.9	144.6	129.8	14.8	18.0	104.1	100.3	3.8
E09,10 食料品・たばこ	20.0	159.4	143.9	15.5	21.3	180.9	159.0	21.9	19.0	143.8	133.0	10.8
E11 繊維工業	19.0	152.5	141.6	10.9	19.5	165.8	150.7	15.1	18.5	137.9	131.6	6.3
E14 パルプ・紙	19.7	156.9	145.2	11.7	19.9	160.9	147.7	13.2	18.7	139.2	134.2	5.0
E15 印刷・関連連業	19.5	171.9	151.7	20.2	19.6	176.1	154.5	21.6	19.4	163.9	146.5	17.4
E16,E17 化学、石油・石炭	19.0	158.2	142.1	16.1	19.2	160.1	143.1	17.0	17.9	143.2	134.0	9.2
E19 ゴム製品	20.1	161.4	149.9	11.5	20.2	162.0	150.7	11.3	18.5	155.7	142.6	13.1
E21 窯業・土石製品	19.9	161.1	147.7	13.4	20.0	162.4	148.7	13.7	19.2	150.8	140.2	10.6
E22 鉄鋼	18.1	148.7	134.6	14.1	18.2	149.8	135.1	14.7	16.9	134.7	128.0	6.7
E24 金属製品製造業	19.4	172.2	148.3	23.9	19.6	176.5	150.2	26.3	18.5	145.4	136.3	9.1
E28 電子・デバイス	18.1	162.2	142.4	19.8	18.1	168.8	146.4	22.4	18.2	135.9	126.5	9.4
E31 輸送用機械器具	19.6	169.6	149.5	20.1	19.7	172.7	151.3	21.4	18.8	146.9	136.2	10.7
ES1 E一括分1	18.8	158.7	145.3	13.4	18.9	163.3	148.3	15.0	18.4	147.4	138.1	9.3
ES2 E一括分2	x	x	x	x	x	x	x	x	x	x	x	x
ES3 E一括分3	20.5	171.9	158.0	13.9	20.6	173.6	159.0	14.6	20.0	161.2	151.8	9.4
I-1 卸売	19.6	151.8	142.3	9.5	20.2	167.1	154.3	12.8	18.2	121.4	118.3	3.1
I-2 小売	18.4	122.3	116.2	6.1	19.2	146.9	136.1	10.8	18.1	111.7	107.6	4.1
M75 宿泊業	15.9	113.8	101.5	12.3	17.2	131.2	114.0	17.2	14.9	100.6	92.0	8.6
MS M一括分	15.0	93.3	90.5	2.8	14.1	89.7	86.0	3.7	15.4	95.3	93.1	2.2
P83 医療	17.9	144.2	134.0	10.2	18.5	149.5	139.4	10.1	17.8	142.5	132.3	10.2
PS P一括分	18.7	139.3	137.2	2.1	18.2	139.3	137.2	2.1	18.9	139.4	137.2	2.2

第6表 産業、性別常用労働者数及びパートタイム労働者比率

令和2年12月

事業所規模30人以上

(単位：人、%)

産業	計					男					
	前調査期間末 常用労働者数	増 加 常用労働者数	減 少 常用労働者数	本調査期間末 常用労働者数	パートタイム 労働者比率	前調査期間末 常用労働者数	増 加 常用労働者数	減 少 常用労働者数	本調査期間末 常用労働者数	パートタイム 労働者比率	
TL 調査業	264 426	2 061	2 323	264 164	62 013	23.5	147 209	983	147 209	983	1 290
D 建設業	8 780	56	77	8 759	277	3.2	7 610	56	7 610	56	77
E 製造業	75 440	276	559	75 157	5 905	7.9	58 952	176	58 952	176	366
F 電気・ガス・熱供給・水道業	2 242	0	3	2 239	63	2.8	1 943	0	1 943	0	3
G 情報通信業	2 662	0	11	2 651	163	6.1	1 831	0	1 831	0	11
H 運輸業，郵便業	20 014	123	154	19 983	1 692	8.5	17 580	107	17 580	107	146
I 卸売業，小売業	28 269	311	236	28 344	15 722	55.5	11 059	146	11 059	146	119
J 金融業，保険業	4 743	0	0	4 743	337	7.1	1 253	0	1 253	0	0
K 不動産業，物品賃貸業	723	12	6	729	114	15.6	442	6	442	6	6
L 学術研究，専門・技術サービス業	3 994	12	18	3 988	794	19.9	2 907	12	2 907	12	13
M 宿泊業，飲食サービス業	10 047	135	213	9 969	8 196	82.2	3 837	82	3 837	82	99
N 生活関連サービス業，娯楽業	5 264	12	10	5 266	3 346	63.5	2 387	5	2 387	5	5
O 教育，学習支援業	18 875	314	246	18 943	5 153	27.2	7 827	170	7 827	170	114
P 医療，福祉	62 850	381	410	62 821	12 089	19.2	17 661	47	17 661	47	140
Q 複合サービス事業	x	x	x	x	x	x	x	x	x	x	x
R サービス業(他に分類されないもの)	18 127	380	369	18 138	7 757	42.8	10 162	165	10 162	165	187

産業	男(つづき)					女				
	本調査期間末 常用労働者数	うちパートタイム 労働者数	パートタイム 労働者比率	前調査期間末 常用労働者数	増 加 常用労働者数	減 少 常用労働者数	本調査期間末 常用労働者数	うちパートタイム 労働者数	パートタイム 労働者比率	
TL 調査業	146 902	16 735	11.4	117 217	1 078	1 033	117 262	45 278	38.6	
D 建設業	7 589	89	1.2	1 170	0	0	1 170	188	16.1	
E 製造業	58 762	1 476	2.5	16 488	100	193	16 395	4 429	27.0	
F 電気・ガス・熱供給・水道業	1 940	43	2.2	299	0	0	299	20	6.7	
G 情報通信業	1 820	21	1.2	831	0	0	831	142	17.1	
H 運輸業，郵便業	17 541	960	5.5	2 434	16	8	2 442	732	30.0	
I 卸売業，小売業	11 086	2 985	26.9	17 210	165	117	17 258	12 737	73.8	
J 金融業，保険業	1 253	10	0.8	3 490	0	0	3 490	327	9.4	
K 不動産業，物品賃貸業	442	37	8.4	281	6	0	287	77	26.8	
L 学術研究，専門・技術サービス業	2 906	242	8.3	1 087	0	5	1 082	552	51.0	
M 宿泊業，飲食サービス業	3 820	2 888	75.6	6 210	53	114	6 149	5 308	86.3	
N 生活関連サービス業，娯楽業	2 387	1 316	55.1	2 877	7	5	2 879	2 030	70.5	
O 教育，学習支援業	7 883	1 596	20.2	11 048	144	132	11 060	3 557	32.2	
P 医療，福祉	17 568	2 984	17.0	45 189	334	270	45 253	9 105	20.1	
Q 複合サービス事業	x	x	x	x	x	x	x	x	x	
R サービス業(他に分類されないもの)	10 140	1 939	19.1	7 965	215	182	7 998	5 818	72.7	

第7表 産業、就業形態別労働者の一人平均月間現金給与額、出勤日数、実労働時間及び労働者数

令和2年12月

事業所規模5人以上

就業形態	産業	(単位：円、日、時間、人)												
		現金給与総額	きまって支給する給与	所定内給与	超過労働給与	特別に支払われた給与	出勤日数	総実労働時間	所定内労働時間	所定外労働時間	前調査期間末労働者数	増加労働者数	減少労働者数	本調査期間末労働者数
一般労働者	TL 調査業 計	686 201	304 932	280 588	24 344	381 269	20.1	165.5	151.6	13.9	340 162	2 168	2 640	339 673
	E 製造業	799 052	321 994	285 005	36 989	477 058	19.7	165.9	150.4	15.5	84 935	253	526	84 634
	I 卸売業，小売業	615 807	294 561	278 085	16 476	321 246	20.8	168.1	158.1	10.0	40 557	565	396	40 728
	P 医療，福祉	660 503	282 577	267 342	15 235	377 926	19.3	154.0	145.9	8.1	68 800	444	310	68 935
パートタイム労働者	TL 調査業 計	104 398	90 747	89 032	1 715	13 651	14.9	84.7	83.4	1.3	143 755	5 001	3 054	145 719
	E 製造業	133 243	113 240	109 942	3 298	20 003	18.5	112.8	110.3	2.5	9 932	47	168	9 839
	I 卸売業，小売業	107 249	93 868	91 893	1 975	13 381	16.3	92.0	90.4	1.6	41 581	1 730	490	42 819
	P 医療，福祉	121 824	99 194	97 569	1 625	22 630	14.6	83.1	82.3	0.8	25 991	597	446	26 141

事業所規模30人以上

就業形態	産業	(単位：円、日、時間、人)												
		現金給与総額	きまって支給する給与	所定内給与	超過労働給与	特別に支払われた給与	出勤日数	総実労働時間	所定内労働時間	所定外労働時間	前調査期間末労働者数	増加労働者数	減少労働者数	本調査期間末労働者数
一般労働者	TL 調査業 計	766 361	312 217	283 351	28 866	454 144	19.5	163.8	148.3	15.5	202 343	1 028	1 229	202 151
	E 製造業	877 101	333 464	291 260	42 204	543 637	19.5	165.9	148.9	17.0	69 484	229	459	69 252
	I 卸売業，小売業	618 375	289 920	269 913	20 007	328 455	20.4	170.6	157.7	12.9	12 584	122	86	12 622
	P 医療，福祉	732 580	291 488	274 829	16 659	441 092	18.9	155.0	146.6	8.4	50 646	306	222	50 732
パートタイム労働者	TL 調査業 計	110 786	95 096	92 591	2 505	15 690	15.5	88.0	86.1	1.9	62 083	1 033	1 094	62 013
	E 製造業	139 860	113 010	108 086	4 924	26 850	17.8	110.3	106.6	3.7	5 956	47	100	5 905
	I 卸売業，小売業	105 612	96 978	95 320	1 658	8 634	17.4	96.7	94.5	2.2	15 685	189	150	15 722
	P 医療，福祉	143 313	107 459	104 939	2 520	35 854	15.5	88.8	88.0	0.8	12 204	75	188	12 089

**第8表 事業所規模、性別常用労働者の一人平均月間現金給与額、  
出勤日数及び実労働時間**

令和2年12月

調査産業計

(単位：円、日、時間)

区分		現金給与 総額	きまって支給 する給与	所定内給与	超過労働 給与	特別に支払 われた給与	出勤日数	総実労働 時間	所定内 労働時間	所定外 労働時間
事業所規模 100人以上	計	726 329	292 123	260 205	31 918	434 206	18.3	148.6	134.6	14.0
	男	915 406	349 451	-	-	565 955	19.0	160.1	142.5	17.6
	女	457 918	210 742	-	-	247 176	17.4	132.4	123.5	8.9
事業所規模 30～99人	計	499 264	230 551	217 059	13 492	268 713	18.8	143.4	132.8	10.6
	男	606 854	277 708	-	-	329 146	19.3	157.3	142.7	14.6
	女	379 730	178 159	-	-	201 571	18.2	128.0	121.8	6.2
事業所規模 5～29人	計	392 511	216 648	205 168	11 480	175 863	18.5	135.9	128.2	7.7
	男	547 418	287 491	-	-	259 927	19.7	156.2	143.3	12.9
	女	248 701	150 880	-	-	97 821	17.5	117.0	114.2	2.8

**【参考資料】**

**毎月勤労統計における共通事業所による前年同月比の参考提供について**

- (注1) 共通事業所とは、「前年同月分」及び「当月分」ともに集計対象となった調査対象事業所のことである。  
平成30年から部分入替え方式の導入に伴い、常に一部の調査事業所が前年も調査対象となっていることから、共通事業所に  
限定した集計が可能となった。
- (注2) 共通事業所集計では、同一事業所の平均賃金などの変化をみるためのものであり、労働者数の変化の影響を除くため、前年  
同月も当月の労働者数をもとに月々の平均賃金などを計算している。
- (注3) 共通事業所のみを用いて集計を行っているため、本系列(全ての調査対象事業所のデータを用いて作成した集計)に比べ、  
サンプルサイズが小さくなることに留意が必要である。

(調査産業計、事業所規模5人以上)(単位：%)

年 月	現金給与総額	きまって 支給する給与	所定内給与	総実労働時間	所定内 労働時間	所定外 労働時間
令和2年 12月	△ 2.5	0.5	0.9	△ 2.5	△ 2.5	△ 2.9

## 〈参考〉全国の結果(令和2年12月・速報値)

### (1) 賃金、労働時間、雇用の動き

調査産業計(平成27年=100)

区 分	5人以上	
	実 数	前年同月比
		%
現金給与総額 (円)	546 607	△ 3.2
きまって支給する給与 (円)	263 521	△ 0.8
所定内給与 (円)	245 437	△ 0.1
特別に支払われた給与 (円)	283 086	△ 5.4
出勤日数 (日)	17.9	※ △ 0.3
総実労働時間 (時間)	137.0	△ 2.4
所定内労働時間 (時間)	127.2	△ 2.0
所定外労働時間 (時間)	9.8	△ 7.6
常用労働者数 (千人)	51 679	0.6
パートタイム労働者数 (千人)	16 300	△ 0.1
入職率 (%)	1.41	※ △ 0.10
離職率 (%)	1.36	※ △ 0.14

(注) ※は差を示す

### (2) 賃金指数、労働時間指数、雇用指数(5人以上)

調査産業計(平成27年=100)

年 月	きまって支給する給与				所定外労働時間		常用雇用	
	名目賃金		実質賃金					
	指 数	前年 同期比	指 数	前年 同期比	指 数	前年 同期比	指 数	前年 同期比
平成28年	100.2	%	100.3	%	98.5	△ 1.5	102.0	%
29年	100.7	0.5	100.2	△ 0.1	99.6	1.1	104.7	2.5
30年	101.6	0.9	99.9	△ 0.3	98.1	△ 1.5	105.8	1.1
令和元年	101.4	△ 0.2	99.1	△ 0.8	96.2	△ 1.9	107.9	2.0
元年12月	101.9	0.1	99.1	△ 0.8	96.4	△ 2.7	109.1	2.1
2年1月	100.3	0.7	97.7	0.0	90.9	△ 1.9	108.9	1.9
2月	100.7	0.5	98.3	0.0	93.6	△ 3.8	108.7	1.8
3月	101.0	0.1	98.6	△ 0.4	92.7	△ 6.5	108.1	1.9
4月	101.4	△ 1.0	99.1	△ 1.1	81.8	△ 18.9	109.0	1.5
5月	98.9	△ 2.0	96.7	△ 2.0	65.5	△ 30.7	108.3	0.6
6月	100.4	△ 1.4	98.2	△ 1.5	72.7	△ 23.9	108.7	0.6
7月	100.7	△ 1.1	98.4	△ 1.4	80.0	△ 16.2	109.1	0.6
8月	100.0	△ 1.3	97.6	△ 1.4	77.3	△ 14.1	109.2	0.8
9月	100.7	△ 0.8	98.2	△ 0.9	82.7	△ 13.4	109.1	0.6
10月	101.7	△ 0.5	99.4	0.0	87.3	△ 11.1	109.5	0.7
11月	101.1	△ 0.9	99.4	0.2	88.2	△ 10.2	109.7	0.6
12月	101.1	△ 0.8	99.7	0.6	89.1	△ 7.6	109.8	0.6

## ○毎月勤労統計調査地方調査の説明

### 1 調査の目的

この調査は、統計法に基づく基幹統計であって、雇用、給与及び労働時間について、山口県における毎月の変動を明らかにすることを目的としている。

### 2 調査の対象

この統計調査は、日本標準産業分類に定める鉱業、採石業、砂利採取業、建設業、製造業、電気・ガス・熱供給・水道業、情報通信業、運輸業、郵便業、卸売業、小売業、金融業、保険業、不動産業、物品賃貸業、学術研究、専門・技術サービス業、宿泊業、飲食サービス業、生活関連サービス業、娯楽業、教育、学習支援業、医療、福祉、複合サービス事業及びサービス業(他に分類されないもの)において、常時5人以上の常用労働者を雇用する事業所の中から産業及び規模別に無作為抽出された約700事業所を対象として調査を行っている。

### 3 用語の定義

#### (1)常用労働者について

##### ・常用労働者

- ①期間を定めずに雇われている者
- ②1か月以上の期間を定めて雇われている者のいずれかに該当する者をいう。

##### ・パートタイム労働者

- 「常用労働者」のうち、
- ①1日の所定労働時間が一般の労働者よりも短い者
  - ②1日の所定労働時間が一般の労働者と同じで1週の所定労働日数が一般の労働者よりも少ない者のいずれかに該当する者をいう。

##### ・一般労働者

「常用労働者」のうち、「パートタイム労働者」でない者をいう。

#### (2)入職（離職）率

前月末労働者数に対する月間の入職（離職）者数の割合（％）である。なお、入職（離職）者には、同一企業内での事業所間の異動者も含む。

#### (3)パートタイム労働者比率

調査期間末常用労働者に占めるパートタイム労働者の割合のことである。

#### (4)現金給与額について

賃金、給料、手当、賞与、その他名称を問わず、労働の対償として使用者が労働者に通貨で支払うもので、所得税、社会保険料、組合費、購買代金等を差し引く前の金額である。退職を事由に労働者に支払われる退職金は、含まれない。

##### ・現金給与総額

以下の「きまって支給する給与」と「特別に支払われた給与」の合計額。

##### ・きまって支給する給与（定期給与）

労働協約、就業規則等によって、あらかじめ定められている支給条件、算定方法によって支給される給与でいわゆる基本給、家族手当、超過労働手当を含む。

次の「所定内給与」と「所定外給与(超過労働給与)」に分かれる。

##### ・所定内給与

「きまって支給する給与」のうち次の「所定外給与(超過労働給与)」以外のもの。

##### ・所定外給与（超過労働給与）

「きまって支給する給与」のうち、所定の労働時間を超える労働に対して支給される給与や、休日労働、深夜労働に対して支給される給与。時間外手当、早朝出勤手当、休日出勤手当、深夜手当等である。

##### ・特別に支払われた給与（特別給与）

労働協約、就業規則等によらず、一時的又は突発的事由に基づき労働者に支払われた給与又は労働協約、就業規則等によりあらかじめ支給条件、算定方法が定められている給与で以下に該当するもの。

- ①夏冬の賞与、期末手当等の一時金
  - ②支給事由の発生が不定期なもの
  - ③3か月を超える期間で算定される手当等(6か月分支払われる通勤手当等)
  - ④いわゆるベースアップの差額追給分
- (5)出勤日数について  
調査期間中に労働者が業務のため実際に出勤した日数。1時間でも就業すれば1出勤日とする。
- (6)実労働時間数について  
調査期間中に労働者が実際に労働した時間数。休憩時間は給与支給の有無にかかわらず除かれる。有給休暇取得分も除かれる。
- ・総実労働時間数  
次の「所定内労働時間数」と「所定外労働時間数」の合計。
  - ・所定内労働時間数  
労働協約、就業規則等で定められた正規の始業時刻と終業時刻の間の実労働時間数。
  - ・所定外労働時間数  
早出、残業、臨時の呼出、休日出勤等の実労働時間数。

#### 4 調査結果の算定

この調査結果の数値は、抽出された調査事業所からの報告をもとに、本県の規模5人以上のすべての事業所(母集団)に対応するように復元して算定したものである。

### ○利用上の注意

#### 1 指数の基準時について

平成29年1月分から、指数は、平成27年平均を100とする平成27年基準とする。これに伴い、平成29年1月分以降と比較できるように、平成28年12月分までの指数を平成27年平均が100となるように改訂した。ただし、平成28年12月分までの前年同月比は、平成22年基準指数で計算したものとす。したがって、改訂後の指数で計算した場合と必ずしも一致しない。

#### 2 第一種事業所の部分入替え方式の導入と常用雇用指数等の指数改訂について

調査事業所のうち30人以上の抽出方法は、従来の2～3年に一度行う総入替え方式から、毎年1月分調査時に行う部分入替え方式に平成30年から変更した。賃金、労働時間指数とその増減率は、総入替え方式のときに行っていた過去に遡った改訂はしない。常用雇用指数とその増減率は、労働者数推計のベンチマークを平成30年1月分で更新したことに伴い、平成30年1月分公表時に過去に遡って改訂している。

#### 3 日本標準産業分類の改訂について

平成29年1月分から日本標準産業分類(平成25年10月改定)に基づいて集計結果を公表している。

#### 4 その他

- ・金額、日数及び時間数は、特に表示しない限り、常用労働者の1人当たり月平均である。
- ・前年同月(期)比は指数により算出しており、実数で計算した場合と必ずしも一致しない(ただし、所定外給与について実数により算出)。
- ・「鉱業、採石業、砂利採取業」については、調査事業所数が僅少のため公表していない。ただし、調査産業計はこれらを含めて集計している。
- ・「△」は減、「x」は秘匿値、「r」は修正値、「-」は集計数値がないことを示している。



## 毎月勤労統計調査(基幹統計)とは

### — どんな統計か —

- ◎賃金(給与)や労働時間、出勤日数、労働者数の動きを毎月調べる調査です。
- ◎大正12年から始まり、90年以上継続している歴史ある調査です。
- ◎国の重要な統計を作成するための調査として、統計法に基づく「基幹統計調査」とされています。

### — どのように利用されているか —

- ◎景気動向の判断資料として使われます。
- ◎労働経済問題の基礎資料及び研究資料として使われます。
- ◎失業給付(基本手当)、労働者災害補償(休業補償)の額の改定に使われます。
- ◎国民所得や県民所得の推計に使われます。
- ◎交通事故の補償など逸失利益の算出の基礎資料として使われます。
- ◎その他日本の労働事情の海外への紹介、国連の報告などにも活用されています。

☆この調査を税金など統計以外のことに利用することは絶対にありません。(法律によって固く禁じられています。)

令和3年2月発行

この調査についての照会は、下記へお願いします。

山口県総合企画部統計分析課  
商工労働統計班

〒753-8501 山口市滝町1-1

TEL(083)933-2654

<https://www.pref.yamaguchi.lg.jp/cms/a12500/tingin/maikin.html>



毎月勤労統計調査のキャラクター「まいちゃんきんちゃん」