

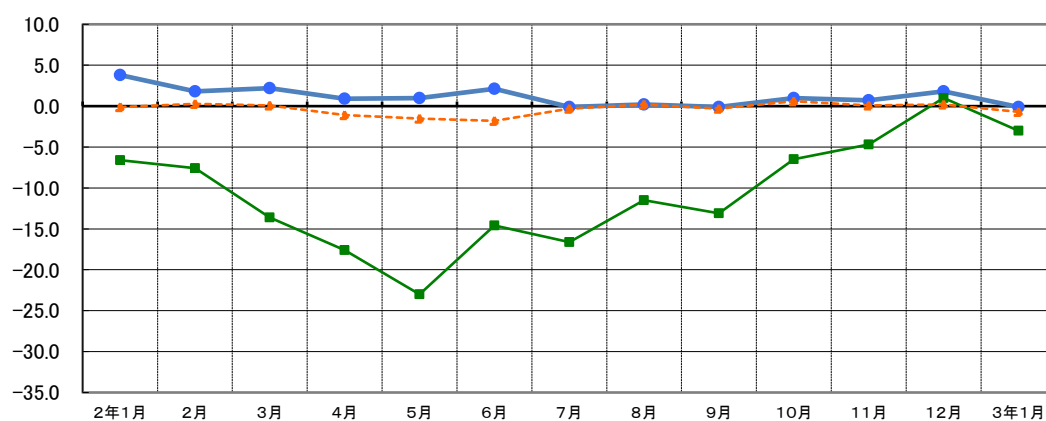
# 山口県の賃金、労働時間及び雇用の動き

—毎月勤労統計調査地方調査結果—

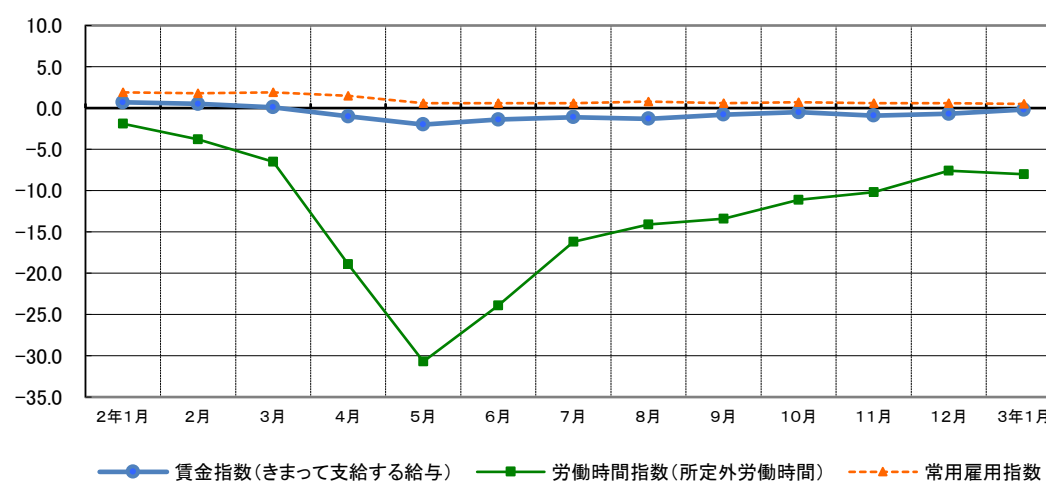
〈令和3年1月分〉

## 前年同月比の推移(調査産業計)

【山口県 事業所規模5人以上】



【全国 事業所規模5人以上】



統計は 一人ひとりの参加から



山口県総合企画部統計分析課

毎月勤労統計調査地方調査の説明、利用上の注意は P15～16 に掲載しています。

# 令和3年1月の概要

## 主な動き(事業所規模5人以上)【前年同月比】

きまって支給する給与	前年同月比 0.1%減
所定外労働時間	前年同月比 3.0%減
常用労働者数	前年同月比 0.7%減

## 1 事業所規模5人以上

### (1) 賃金の動き

今月の1人当たりの現金給与総額は、250,171円で、前年同月比 1.9%減であった。

このうち、きまって支給する給与は、240,286円で、前年同月比 0.1%減であり、特別に支払われた給与は、9,885円で、前年同月差 4,492円減であった。

また、きまって支給する給与のうち、所定内給与は、222,155円で、前年同月比 0.1%減であった。

なお、実質賃金は、前年同月比で現金給与総額が 1.4%減、きまって支給する給与が0.4%増であった。

### (2) 労働時間の動き

今月の1人当たりの総実労働時間は、133.1時間で、前年同月比 1.2%減であった。

このうち、所定内労働時間は、123.5時間で、前年同月比 1.2%減であり、所定外労働時間は、9.6時間で、前年同月比 3.0%減であった。

また、製造業の所定外労働時間は、13.7時間で、前年同月比 2.1%減であった。

### (3) 雇用の動き

今月末の常用労働者数は、483,166人で、前年同月比 0.7%減であった。

このうち、パートタイム労働者の比率は、29.2%であった。

## 2 事業所規模30人以上

### (1) 賃金の動き

今月の1人当たりの現金給与総額は、271,753円で、前年同月比 2.7%増であった。

このうち、きまって支給する給与は、266,707円で、前年同月比 4.1%増であり、特別に支払われた給与は、5,046円で、前年同月差 3,649円減であった。

また、きまって支給する給与のうち、所定内給与は、243,326円で、前年同月比 4.0%増であった。

なお、実質賃金は、前年同月比で現金給与総額が 3.3%増、きまって支給する給与が4.7%増であった。

### (2) 労働時間の動き

今月の1人当たりの総実労働時間は、139.4時間で、前年同月比 0.1%増であった。

このうち、所定内労働時間は、128.1時間で、前年同月比 0.0%横ばいであり、所定外労働時間は、11.3時間で、前年同月比 0.0%横ばいであった。

また、製造業の所定外労働時間は、15.1時間で、前年同月比 0.7%減であった。

### (3) 雇用の動き

今月末の常用労働者数は、261,678人で、前年同月比 2.4%減であった。

このうち、パートタイム労働者の比率は、23.2%であった。





統計表  
第1表 産業、性別常用労働者の一人平均月間現金給与額

令和3年1月  
事業所規模5人以上

業 産	計					男					女				
	現金給与総額	きまってしまう給与	所定内給与	超過労働給与	特別に支払われた給与	現金給与総額	きまってしまう給与	特別に支払われた給与	現金給与総額	特別に支払われた給与	現金給与総額	きまってしまう給与	特別に支払われた給与	現金給与総額	特別に支払われた給与
TL	250 171	240 286	222 155	18 131	9 885	316 577	305 501	11 076	180 978	172 334	180 978	172 334	8 644		
D	320 282	301 496	278 001	23 495	18 786	339 207	322 218	16 989	218 268	189 794	218 268	189 794	28 474		
E	305 105	293 744	261 821	31 923	11 361	347 890	334 626	13 264	178 770	173 027	178 770	173 027	5 743		
F	425 438	425 243	383 624	41 619	195	440 460	440 241	219	302 771	302 771	302 771	302 771	0		
G	365 736	343 888	320 777	23 111	21 848	444 874	411 948	32 926	209 655	209 655	209 655	209 655	0		
H	299 513	291 940	249 009	42 931	7 573	324 513	316 438	8 075	172 312	167 294	172 312	167 294	5 018		
I	186 608	182 586	172 881	9 705	4 022	275 776	269 535	6 241	122 744	120 311	122 744	120 311	2 433		
J	323 842	316 464	296 370	20 094	7 378	421 091	410 997	10 094	237 571	232 602	237 571	232 602	4 969		
K	287 832	258 363	236 607	21 756	29 469	341 034	311 948	29 086	187 358	157 166	187 358	157 166	30 192		
L	312 214	310 711	290 058	20 653	1 503	361 474	360 738	736	228 469	225 661	228 469	225 661	2 808		
M	105 175	103 268	96 489	6 779	1 907	135 167	134 094	1 073	89 402	87 056	89 402	87 056	2 346		
N	177 577	176 265	169 152	7 113	1 312	241 848	240 577	1 271	152 398	151 070	152 398	151 070	1 328		
O	313 838	291 577	285 614	5 963	22 261	380 097	364 291	15 806	266 653	239 796	266 653	239 796	26 857		
P	241 017	229 779	218 668	11 111	11 238	304 401	296 506	7 895	226 951	214 971	226 951	214 971	11 980		
Q	x	x	x	x	x	x	x	x	x	x	x	x	x		
R	218 819	208 988	192 587	16 401	9 831	259 490	246 623	12 867	140 631	136 637	140 631	136 637	3 994		
E09,10	186 393	177 031	162 627	14 404	9 362	269 035	248 968	20 067	137 620	134 576	137 620	134 576	3 044		
E11	217 357	200 089	191 405	8 684	17 268	277 626	248 389	29 237	153 703	149 076	153 703	149 076	4 627		
E14	356 832	356 832	313 264	43 568	0	378 978	378 978	0	200 556	200 556	200 556	200 556	0		
E15	230 425	230 323	219 816	10 507	102	288 576	288 576	0	146 000	145 749	146 000	145 749	251		
E16,E17	381 866	380 564	339 124	41 440	1 302	400 726	399 868	858	260 950	256 803	260 950	256 803	4 147		
E19	336 593	336 593	300 193	36 400	0	359 109	359 109	0	186 083	186 083	186 083	186 083	0		
E21	385 246	301 120	275 262	25 858	84 126	403 278	317 357	85 921	250 796	180 056	250 796	180 056	70 740		
E22	326 038	325 450	286 469	38 981	588	333 925	333 298	627	235 273	235 125	235 273	235 125	148		
E24	296 781	285 314	259 056	26 258	11 467	315 948	304 644	11 304	227 832	215 781	227 832	215 781	12 051		
E28	317 907	317 907	275 195	42 712	0	365 482	365 482	0	195 591	195 591	195 591	195 591	0		
E31	315 150	312 371	262 453	49 918	2 779	327 967	325 281	2 686	204 471	200 887	204 471	200 887	3 584		
ES1	284 191	284 191	255 347	28 844	0	324 319	324 319	0	181 388	181 388	181 388	181 388	0		
ES2	236 413	236 413	227 884	8 529	0	290 921	290 921	0	165 056	165 056	165 056	165 056	0		
ES3	357 395	321 986	285 908	36 078	35 409	375 713	338 533	37 180	240 848	216 707	240 848	216 707	24 141		
I-1	265 006	264 969	243 903	21 066	37	311 668	311 615	53	160 138	160 138	160 138	160 138	0		
I-2	161 798	156 514	150 404	6 110	5 284	251 982	241 639	10 343	117 301	114 514	117 301	114 514	2 787		
M75	157 768	154 429	142 735	11 694	3 339	214 829	212 363	2 466	112 601	108 572	112 601	108 572	4 029		
MS	96 136	94 475	88 541	5 934	1 661	116 721	115 971	750	86 089	83 984	86 089	83 984	2 105		
P83	288 023	277 926	259 182	18 744	10 097	413 557	397 730	15 827	260 827	251 972	260 827	251 972	8 855		
PS	192 333	179 913	176 707	3 206	12 420	195 756	195 756	0	191 555	176 310	191 555	176 310	15 245		

(注) E一括分とは製造業中分類のうち表章産業以外を一括表示したもので次のとおり。  
 E一括分1：E12木材・木製品製造業、E13家具・装備品製造業、E18プラスチック製品製造業、E23非鉄金属製造業、E32,20その他の他の製造業、なめし革・同製品・毛皮製造業  
 E一括分2：E29電気機械器具製造業、E30情報通信機械器具製造業  
 E一括分3：E25はん用機械器具製造業、E26生産用機械器具製造業、E27業務用機械器具製造業  
 M一括分とは宿泊業、飲食サービス業中分類のうち表章産業以外を一括表示したものである。  
 P一括分とは医療、福祉中分類のうち表章産業以外を一括表示したものである。

第2表 産業、性別常用労働者の一人平均月間出勤日数及び実労働時間

令和3年1月

事業所規模5人以上

(単位：日、時間)

産 業	計				男				女			
	出勤日数	総実労働時間	所定内労働時間	所定外労働時間	出勤日数	総実労働時間	所定内労働時間	所定外労働時間	出勤日数	総実労働時間	所定内労働時間	所定外労働時間
TL 調査 産 業 計	17.6	133.1	123.5	9.6	18.2	148.7	134.0	14.7	16.9	116.8	112.5	4.3
D 建設 業	19.5	157.1	144.0	13.1	19.8	161.0	146.5	14.5	18.0	136.2	130.7	5.5
E 製造 業	17.6	145.3	131.6	13.7	17.9	151.0	135.0	16.0	17.0	128.7	121.6	7.1
F 電気・ガス・熱供給・水道業	17.6	144.8	130.9	13.9	17.7	146.5	131.8	14.7	17.1	131.3	123.9	7.4
G 情報 通 信 業	18.6	155.4	142.2	13.2	19.2	161.1	146.8	14.3	17.5	144.2	133.2	11.0
H 運輸 業、 郵便 業	20.0	169.7	142.6	27.1	20.5	177.9	146.9	31.0	17.7	127.8	120.7	7.1
I 卸売 業、 小 売 業	17.7	120.4	114.2	6.2	18.7	142.4	131.8	10.6	17.0	104.6	101.6	3.0
J 金融 業、 保 険 業	18.3	147.0	136.2	10.8	18.3	159.6	143.4	16.2	18.2	135.9	129.8	6.1
K 不動産 業、 物 品 賃 貸 業	17.5	141.4	128.9	12.5	18.5	155.8	139.0	16.8	15.4	114.0	109.8	4.2
L 学術研究、専門・技術サービス業	17.9	149.0	137.5	11.5	17.8	155.1	139.8	15.3	18.2	138.7	133.6	5.1
M 宿泊 業、 飲 食 サービス 業	14.4	92.8	88.7	4.1	14.4	100.9	95.1	5.8	14.5	88.6	85.3	3.3
N 生活関連サービス業、娯楽業	16.3	124.8	120.1	4.7	17.8	144.7	135.6	9.1	15.7	117.0	114.0	3.0
O 教育、学 習 支 援 業	16.1	126.5	118.3	8.2	16.7	135.0	125.6	9.4	15.6	120.3	113.0	7.3
P 医療、福 祉	17.8	125.8	122.0	3.8	16.9	131.1	126.8	4.3	18.0	124.7	121.0	3.7
Q 複 合 サービス 事 業	x	x	x	x	x	x	x	x	x	x	x	x
R サービス業(他に分類されないもの)	17.7	134.0	122.7	11.3	18.2	145.6	130.6	15.0	16.7	111.9	107.6	4.3
E09.10 食 料 品、 た ば こ	18.5	142.1	132.7	9.4	19.8	160.7	146.9	13.8	17.8	131.2	124.4	6.8
E11 織 維 工 業	13.8	106.2	101.8	4.4	13.8	108.9	104.4	4.5	13.8	103.3	99.1	4.2
E14 パ ー ル プ ー 紙	18.8	151.3	138.0	13.3	18.9	154.2	139.4	14.8	17.9	131.4	128.2	3.2
E15 印刷・同 関 連 業	17.8	140.6	131.9	8.7	18.5	156.1	144.7	11.4	16.8	118.0	113.3	4.7
E16.E17 化 学、 石 油 ・ 石 炭	18.7	153.8	138.9	14.9	18.9	156.6	140.8	15.8	17.5	135.8	126.9	8.9
E19 ゴ ム 製 品	18.5	151.7	137.4	14.3	18.7	152.7	137.9	14.8	17.4	144.8	133.9	10.9
E21 窯 業 ・ 土 石 製 品	18.4	148.4	137.3	11.1	18.5	151.4	139.4	12.0	18.0	126.3	122.3	4.0
E22 鉄 鋼	17.8	142.8	130.8	12.0	17.9	144.1	131.4	12.7	16.2	127.8	123.8	4.0
E24 金 属 製 品 製 造 業	18.8	155.9	140.2	15.7	19.1	159.7	141.6	18.1	18.0	142.1	134.9	7.2
E28 電 子 ・ デ ィ バ イ ス	17.0	152.5	134.2	18.3	17.1	160.2	138.4	21.8	16.9	132.9	123.6	9.3
E31 輸 送 用 機 械 器 具	15.8	141.4	122.9	18.5	15.8	142.8	123.2	19.6	16.1	130.4	121.1	9.3
ES1 E 一 括 分 1	17.1	140.4	127.6	12.8	17.3	145.0	131.1	13.9	16.6	128.3	118.5	9.8
ES2 E 一 括 分 2	17.1	129.9	125.9	4.0	17.5	139.3	133.6	5.7	16.6	117.5	115.7	1.8
ES3 E 一 括 分 3	18.0	158.1	138.4	19.7	18.1	160.9	139.5	21.4	17.3	140.0	131.3	8.7
I-1 卸 売 業	18.7	145.8	134.5	11.3	19.2	153.7	140.4	13.3	17.4	128.1	121.2	6.9
I-2 小 売 業	17.4	112.4	107.8	4.6	18.4	135.0	126.1	8.9	16.9	101.3	98.8	2.5
M75 宿 泊 業	14.4	106.2	99.6	6.6	15.7	125.8	114.2	11.6	13.4	90.7	88.1	2.6
MS M 一 括 分	14.4	90.5	86.8	3.7	14.1	95.0	90.6	4.4	14.6	88.4	85.0	3.4
P83 医 療 業	17.5	130.4	125.3	5.1	17.0	133.5	127.0	6.5	17.6	129.8	125.0	4.8
PS P 一 括 分	18.0	121.0	118.6	2.4	16.8	128.8	126.6	2.2	18.3	119.3	116.8	2.5

第3表 産業、性別常用労働者数及びパートタイム労働者比率

令和3年1月

事業所規模5人以上

(単位：人、%)

産 業	計						男			女		
	前調査期間末 常用労働者数	増 加 常用労働者数	減 少 常用労働者数	本調査期間末 常用労働者数	うちパートタイム 労働者数	パートタイム 労働者比率	前調査期間末 常用労働者数	増 加 常用労働者数	減 少 常用労働者数	本調査期間末 常用労働者数	うちパートタイム 労働者数	パートタイム 労働者比率
TL 調 査 産 業 計	483 711	5 939	6 484	483 166	141 289	29.2	246 929	2 358	2 845	246 929	109 702	46.3
D 建 設 業	30 863	48	367	30 544	1 412	4.6	26 032	42	308	26 032	963	20.2
E 製 造 業	94 473	546	582	94 437	9 377	9.9	70 568	371	388	70 568	7 259	30.4
F 電 気・ガ 斯・熱 供 給・水 道 業	3 042	2	0	3 044	161	5.3	2 710	2	0	2 710	31	9.3
G 情 報 通 信 業	4 503	41	41	4 503	411	9.1	2 988	0	0	2 988	888	42.0
H 運 輸 業 , 郵 便 業	30 396	132	244	30 284	4 157	13.7	25 464	6	221	25 464	3 478	30.2
I 卸 売 業 , 小 売 業	83 547	2 222	1 579	84 190	43 481	51.6	34 739	1 131	608	34 739	18 595	76.6
J 金 融 業 , 保 険 業	9 318	55	120	9 253	570	6.2	4 373	30	46	4 373	551	16.1
K 不 動 産 業 , 物 品 賃 貸 業	5 103	407	223	5 287	1 037	19.6	3 499	9	214	3 499	1 515	19.1
L 学 術 研 究 , 専 門・技 術 サービス 業	9 329	80	229	9 180	762	8.3	5 892	5	135	5 892	290	19.1
M 宿 泊 業 , 飲 食 サービス 業	37 631	563	1 120	37 074	24 878	67.1	12 940	190	322	12 940	7 259	30.4
N 生 活 関 連 サービス 業 , 娯 楽 業	12 781	8	108	12 681	6 810	53.7	3 587	2	9	3 587	2 358	20.2
O 教 育 , 学 習 支 援 業	30 496	152	297	30 351	8 311	27.4	12 678	47	95	12 678	17 721	36.2
P 医 療 , 福 祉 社 会 福 祉 業	95 076	1 157	853	95 380	30 579	32.1	17 259	170	99	17 259	5 393	59.3
Q 複 合 サービス 業	x	x	x	x	x	x	x	x	x	x	x	x
R サービス 業 (他 に 分 類 さ れ な い も の)	32 264	490	617	32 137	8 929	27.8	21 199	353	387	21 199	5 759	52.5
産 業	本調査期間末 常用労働者数	うちパートタイム 労働者数	パートタイム 労働者比率	前調査期間末 常用労働者数	増 加 常用労働者数	減 少 常用労働者数	本調査期間末 常用労働者数	うちパートタイム 労働者数	パートタイム 労働者比率			
TL 調 査 産 業 計	246 442	31 587	12.8	236 782	3 581	3 639	236 724	109 702	46.3			
D 建 設 業	25 766	449	1.7	4 831	6	59	4 778	963	20.2			
E 製 造 業	70 551	2 118	3.0	23 905	175	194	23 886	7 259	30.4			
F 電 気・ガ 斯・熱 供 給・水 道 業	2 712	130	4.8	332	0	0	332	31	9.3			
G 情 報 通 信 業	2 988	121	4.0	1 515	41	41	1 515	290	19.1			
H 運 輸 業 , 郵 便 業	25 249	1 990	7.9	4 932	126	23	5 035	2 167	43.0			
I 卸 売 業 , 小 売 業	35 282	8 711	24.7	48 808	1 091	971	48 928	34 770	71.1			
J 金 融 業 , 保 険 業	4 357	128	2.9	4 945	25	74	4 896	442	9.0			
K 不 動 産 業 , 物 品 賃 貸 業	3 294	199	6.0	1 604	398	9	1 993	838	42.0			
L 学 術 研 究 , 専 門・技 術 サービス 業	5 762	211	3.7	3 437	75	94	3 418	551	16.1			
M 宿 泊 業 , 飲 食 サービス 業	12 808	6 283	49.1	24 691	373	798	24 266	18 595	76.6			
N 生 活 関 連 サービス 業 , 娯 楽 業	3 580	1 417	39.6	9 194	6	99	9 101	5 393	59.3			
O 教 育 , 学 習 支 援 業	12 630	1 901	15.1	17 818	105	202	17 721	6 410	36.2			
P 医 療 , 福 祉 社 会 福 祉 業	17 330	4 631	26.7	77 817	987	754	78 050	25 948	33.2			
Q 複 合 サービス 業	x	x	x	x	x	x	x	x	x			
R サービス 業 (他 に 分 類 さ れ な い も の)	21 165	3 170	15.0	11 065	137	230	10 972	5 759	52.5			



第4表 産業、性別常用労働者の一人平均月間現金給与額

令和3年1月

事業所規模30人以上

(単位：円)

産 業	計					男					女				
	現金給与総額	きまって支給する給与	所定内給与	超過労働給与	特別に支払われた給与	現金給与総額	きまって支給する給与	特別に支払われた給与	現金給与総額	きまって支給する給与	特別に支払われた給与	現金給与総額	きまって支給する給与	特別に支払われた給与	
TL 調査 産 業 計	271 753	266 707	243 326	23 381	5 046	330 422	324 535	5 887	198 441	324 535	5 887	198 441	324 535	5 887	
D 建 設 業	311 538	307 668	279 538	28 130	3 870	329 070	324 709	4 361	181 437	324 709	4 361	181 437	324 709	4 361	
E 製 造 業	314 578	310 614	273 618	36 996	3 964	350 531	346 390	4 141	187 763	346 390	4 141	187 763	346 390	4 141	
F 電 気・ガ ス・熱 供 給・水 道 業	458 242	457 977	404 698	53 279	265	478 906	478 601	305	321 469	478 601	305	321 469	478 601	305	
G 情 報 通 信 業	399 835	399 835	370 643	29 192	0	458 292	458 292	0	238 564	458 292	0	238 564	458 292	0	
H 運 輸 業、 郵 便 業	294 951	284 239	239 741	44 498	10 712	322 345	310 162	12 183	148 787	310 162	12 183	148 787	310 162	12 183	
I 卸 売 業、 小 売 業	202 455	192 304	182 369	9 935	10 151	302 556	283 696	18 860	133 086	283 696	18 860	133 086	283 696	18 860	
J 金 融 業、 保 険 業	330 951	330 362	302 417	27 945	589	425 771	425 510	261	255 475	425 510	261	255 475	425 510	261	
K 不 動 産 業、 物 品 貸 貸 業	280 647	280 647	249 249	31 398	0	301 197	301 197	0	213 115	301 197	0	213 115	301 197	0	
L 学 術 研 究、 専 門・技 術 サ ー ビ ス 業	370 445	370 445	336 070	34 375	0	389 262	389 262	0	295 799	389 262	0	295 799	389 262	0	
M 宿 泊 業、 飲 食 サ ー ビ ス 業	116 290	114 444	107 695	6 749	1 846	149 938	148 175	1 763	98 820	148 175	1 763	98 820	148 175	1 763	
N 生 活 関 連 サ ー ビ ス 業、 娯 楽 業	150 451	150 451	143 671	6 780	0	195 891	195 891	0	112 155	195 891	0	112 155	195 891	0	
O 教 育、 学 習 支 援 業	321 033	320 705	314 046	6 659	328	386 320	385 605	715	265 610	385 605	715	265 610	385 605	715	
P 医 療、 福 祉	257 881	250 680	237 009	13 671	7 201	325 710	316 150	9 560	237 895	316 150	9 560	237 895	316 150	9 560	
Q 複 合 サ ー ビ ス 事 業	x	x	x	x	x	x	x	x	x	x	x	x	x	x	
R サ ー ビ ス 業(他 に 分 類 さ れ な い も の)	200 651	200 390	181 852	18 538	261	244 652	244 388	264	120 626	244 388	264	120 626	244 388	264	
E09,10 食 料 品・た ば こ	201 663	188 259	170 187	18 072	13 404	277 092	251 953	25 139	146 095	251 953	25 139	146 095	251 953	25 139	
E11 織 維 工 業	263 242	225 760	208 944	16 816	37 482	400 825	326 285	74 540	156 315	326 285	74 540	156 315	326 285	74 540	
E14 バ ル ブ・紙	358 522	358 522	315 501	43 021	0	379 265	379 265	0	200 492	379 265	0	200 492	379 265	0	
E15 印 刷・同 関 連 業	275 800	275 637	258 913	16 724	163	315 607	315 607	0	202 943	315 607	0	202 943	315 607	0	
E16,E17 化 学、石 油・石 炭	381 700	380 356	339 054	41 302	1 344	400 574	399 696	878	261 167	399 696	878	261 167	399 696	878	
E19 ゴ ム 製 品	336 593	336 593	300 193	36 400	0	359 109	359 109	0	186 083	359 109	0	186 083	359 109	0	
E21 窯 業・土 石 製 品	333 568	333 138	299 345	33 793	430	347 330	346 855	475	200 337	346 855	475	200 337	346 855	475	
E22 鉄 鋼 業	336 307	335 835	294 419	41 416	472	344 199	343 702	497	239 495	343 702	497	239 495	343 702	497	
E24 金 属 製 品 製 造 業	281 443	272 889	242 999	29 890	8 554	303 111	294 664	8 447	195 314	294 664	8 447	195 314	294 664	8 447	
E28 電 子・デ バ イ ス	325 062	325 062	280 278	44 784	0	367 319	367 319	0	202 744	367 319	0	202 744	367 319	0	
E31 輸 送 用 機 械 器 具	321 763	320 258	267 020	53 238	1 505	329 932	328 394	1 538	220 818	328 394	1 538	220 818	328 394	1 538	
ES1 E 一 括 分 1	304 606	304 606	268 699	35 907	0	345 402	345 402	0	199 738	345 402	0	199 738	345 402	0	
ES2 E 一 括 分 2	x	x	x	x	x	x	x	x	x	x	x	x	x	x	
ES3 E 一 括 分 3	328 719	328 021	288 728	39 293	698	344 260	343 493	767	222 938	343 493	767	222 938	343 493	767	
I-1 卸 売 業	263 823	263 716	244 674	19 042	107	326 132	325 962	170	157 429	325 962	170	157 429	325 962	170	
I-2 小 売 業	182 645	169 251	162 256	6 995	13 394	288 349	258 228	30 121	128 701	258 228	30 121	128 701	258 228	30 121	
M75 宿 泊 業	140 818	135 060	122 034	13 026	5 758	191 309	186 978	4 331	102 107	186 978	4 331	102 107	186 978	4 331	
MS M 一 括 分	104 713	104 713	100 926	3 787	0	121 524	121 524	0	97 569	121 524	0	97 569	121 524	0	
P83 医 療 業	302 454	290 419	269 319	21 100	12 035	418 735	402 364	16 371	269 250	402 364	16 371	269 250	402 364	16 371	
PS P 一 括 分	191 486	191 486	188 881	2 605	0	195 142	195 142	0	190 358	195 142	0	190 358	195 142	0	

第5表 産業、性別常用労働者の一人平均月間出勤日数及び実労働時間

令和3年1月

事業所規模30人以上

(単位:日、時間)

産業	計				男				女			
	出勤日数	総実労働時間	所定内労働時間	所定外労働時間	出勤日数	総実労働時間	所定内労働時間	所定外労働時間	出勤日数	総実労働時間	所定内労働時間	所定外労働時間
TL 調査	17.9	139.4	128.1	11.3	18.3	151.8	135.7	16.1	17.4	123.9	118.6	5.3
D 建設	18.8	150.4	137.2	13.2	18.9	153.8	139.4	14.4	17.6	125.1	120.5	4.6
E 製造	17.8	148.3	133.2	15.1	17.9	152.6	135.7	16.9	17.1	132.7	124.2	8.5
F 電気・ガス・熱供給・水道業	17.3	146.0	128.2	17.8	17.4	148.1	128.9	19.2	17.1	132.4	124.1	8.3
G 情報通信業	19.1	157.7	144.7	13.0	19.7	162.7	149.5	13.2	17.4	143.8	131.3	12.5
H 運輸業、郵便業	20.7	174.2	145.6	28.6	21.4	183.8	151.2	32.6	16.8	122.4	115.3	7.1
I 卸売業、小売業	18.6	131.1	123.6	7.5	19.4	153.8	141.6	12.2	17.9	115.5	111.2	4.3
J 金融業、保険業	18.6	147.4	134.7	12.7	18.4	160.9	141.8	19.1	18.8	136.7	129.1	7.6
K 不動産業、物品賃貸業	18.1	154.3	136.5	17.8	18.5	160.5	139.9	20.6	17.1	134.1	125.3	8.8
L 学術研究、専門・技術サービス業	18.0	158.5	141.4	17.1	17.8	160.2	141.9	18.3	18.5	151.9	139.5	12.4
M 宿泊業、飲食サービス業	14.4	96.7	91.9	4.8	15.3	111.1	103.1	8.0	13.9	89.2	86.1	3.1
N 生活関連サービス業、娯楽業	14.8	111.6	105.6	6.0	16.7	129.6	122.3	7.3	13.2	96.4	91.5	4.9
O 教育、学習支援業	15.8	125.9	116.7	9.2	16.5	133.0	124.0	9.0	15.2	119.8	110.5	9.3
P 医療、福祉	18.3	132.6	128.8	3.8	17.1	133.6	129.2	4.4	18.6	132.4	128.7	3.7
Q 複合サービス事業	x	x	x	x	x	x	x	x	x	x	x	x
R サービス業(他に分類されないもの)	17.2	129.1	117.6	11.5	17.7	144.5	129.0	15.5	16.3	101.0	96.7	4.3
E09,10 食料品・たばこ	18.4	142.1	131.7	10.4	19.6	158.4	144.0	14.4	17.6	130.1	122.7	7.4
E11 繊維工業	18.3	142.7	133.2	9.5	19.7	161.3	149.9	11.4	17.2	128.2	120.2	8.0
E14 パルプ・紙	18.7	149.8	136.9	12.9	18.6	151.3	137.2	14.1	18.9	138.9	134.9	4.0
E15 印刷・関連連業	18.1	153.4	139.6	13.8	18.3	160.7	144.1	16.6	17.8	140.2	131.5	8.7
E16,E17 化学、石油・石炭	18.6	153.6	138.7	14.9	18.8	156.5	140.6	15.9	17.4	135.1	126.2	8.9
E19 ゴム製品	18.5	151.7	137.4	14.3	18.7	152.7	137.9	14.8	17.4	144.8	133.9	10.9
E21 窯業・土石製品	17.7	144.0	131.6	12.4	17.8	146.2	133.0	13.2	16.8	122.8	118.0	4.8
E22 鉄鋼	17.7	143.4	130.9	12.5	17.8	144.9	131.7	13.2	15.9	126.1	121.5	4.6
E24 金属製品製造業	18.0	153.6	136.2	17.4	18.3	157.8	137.7	20.1	16.6	137.0	130.4	6.6
E28 電子・デバイス	17.1	154.7	135.7	19.0	17.1	160.9	139.0	21.9	17.1	136.7	126.3	10.4
E31 輸送用機械器具	15.6	141.0	122.1	18.9	15.7	142.2	122.5	19.7	15.3	125.3	116.4	8.9
ES1 E一括分1	17.5	147.1	132.5	14.6	17.8	150.3	134.8	15.5	16.8	139.1	126.6	12.5
ES2 E一括分2	x	x	x	x	x	x	x	x	x	x	x	x
ES3 E一括分3	18.1	159.1	139.0	20.1	18.3	162.0	140.5	21.5	16.7	139.7	128.9	10.8
I-1 卸売業	18.7	150.7	142.0	8.7	19.6	161.7	150.7	11.0	17.3	131.8	127.1	4.7
I-2 小売業	18.5	124.8	117.7	7.1	19.4	148.9	136.1	12.8	18.1	112.5	108.3	4.2
M75 宿泊業	12.4	92.6	84.8	7.8	14.4	115.6	103.4	12.2	10.8	74.9	70.5	4.4
MS M一括分	15.3	98.5	95.2	3.3	15.9	108.0	102.9	5.1	15.1	94.5	92.0	2.5
P83 医療	17.4	135.4	130.6	4.8	17.3	136.3	129.6	6.7	17.4	135.1	130.9	4.2
PS P一括分	19.5	128.5	126.1	2.4	16.8	129.9	128.8	1.1	20.4	128.1	125.3	2.8

第6表 産業、性別常用労働者数及びパートタイム労働者比率

令和3年1月

事業所規模30人以上

(単位：人、%)

産 業	計						男						女									
	前調査期間末 常用労働者数	増 常用労働者数	減 常用労働者数	少 常用労働者数	本調査期間末 常用労働者数	うちパートタイム 労働者数	パートタイム 労働者比率	前調査期間末 常用労働者数	増 常用労働者数	減 常用労働者数	少 常用労働者数	本調査期間末 常用労働者数	うちパートタイム 労働者数	パートタイム 労働者比率	前調査期間末 常用労働者数	増 常用労働者数	減 常用労働者数	少 常用労働者数	本調査期間末 常用労働者数	うちパートタイム 労働者数	パートタイム 労働者比率	
																						前調査期間末 常用労働者数
TL 調査業 計	262 483	2 125	2 930	2 930	261 678	60 827	23.2	145 717	946	946	1 223	116 766	1 179	1 707	116 238	44 424	44 424	38.2	116 238	339	339	32.4
D 建設業	8 759	48	17	17	8 790	645	7.3	7 720	42	42	17	1 039	6	0	1 045	339	339	32.4	1 045	0	0	32.4
E 製造業	75 157	470	549	549	75 078	6 036	8.0	58 552	307	307	361	16 605	163	188	16 580	4 449	4 449	26.8	16 580	4 449	4 449	26.8
F 電気・ガス・熱供給・水道業	2 239	2	0	0	2 241	85	3.8	1 945	2	2	0	294	0	0	294	31	31	10.5	294	31	31	10.5
G 情報通信業	2 026	9	9	9	2 026	232	11.5	1 487	0	0	0	539	9	9	539	139	139	25.8	539	139	139	25.8
H 運輸業、郵便業	19 983	75	127	127	19 931	2 520	12.6	16 856	6	6	104	3 127	69	23	3 173	1 403	1 403	44.2	3 173	1 403	1 403	44.2
I 卸売業、小売業	28 344	343	439	439	28 248	15 280	54.1	11 560	136	136	91	16 784	207	348	16 643	12 175	12 175	73.2	16 643	12 175	12 175	73.2
J 金融業、保険業	3 687	0	14	14	3 673	199	5.4	1 631	0	0	0	2 056	0	14	2 042	156	156	7.6	2 042	156	156	7.6
K 不動産業、物品賃貸業	729	13	18	18	724	57	7.9	557	9	9	9	172	4	9	167	35	35	21.0	167	35	35	21.0
L 学術研究、専門・技術サービス業	3 988	10	138	138	3 860	245	6.3	3 199	5	5	135	789	5	3	791	82	82	10.4	789	82	82	10.4
M 宿泊業、飲食サービス業	9 969	141	267	267	9 843	7 655	77.8	3 402	56	56	89	6 567	85	178	6 474	5 439	5 439	84.0	6 474	5 439	5 439	84.0
N 生活関連サービス業、娯楽業	5 266	8	108	108	5 166	2 989	57.9	2 389	2	2	9	2 877	6	99	2 784	1 806	1 806	64.9	2 784	1 806	1 806	64.9
O 教育、学習支援業	18 943	152	211	211	18 884	4 147	22.0	8 708	47	47	95	10 235	105	116	10 224	3 110	3 110	30.4	10 224	3 110	3 110	30.4
P 医療業、福祉	62 821	437	574	574	62 684	14 547	23.2	14 298	67	67	99	48 523	370	475	48 418	11 291	11 291	23.3	48 418	11 291	11 291	23.3
Q 複合サービス事業	x	x	x	x	x	x	x	x	x	x	x	x	x	x	x	x	x	x	x	x	x	x
R サービス業(他に分類されないもの)	18 138	404	355	355	18 187	5 888	32.4	11 686	267	267	201	6 452	137	154	6 435	3 770	3 770	58.6	6 435	3 770	3 770	58.6
産 業																						
TL 調査業 計	145 440	16 403	11.3	11.3	116 766	1 179	1 707	116 238	44 424	44 424	38.2	145 440	16 403	11.3	116 766	1 179	1 707	116 238	44 424	44 424	38.2	
D 建設業	7 745	306	4.0	4.0	7 745	306	3.9	7 745	306	306	3.9	7 745	306	4.0	7 745	306	306	3.9	7 745	306	306	3.9
E 製造業	58 498	1 587	2.7	2.7	58 498	1 587	5.3	58 498	1 587	1 587	5.3	58 498	1 587	2.7	58 498	1 587	1 587	2.7	58 498	1 587	1 587	2.7
F 電気・ガス・熱供給・水道業	1 947	54	2.8	2.8	1 947	54	2.8	1 947	54	54	2.8	1 947	54	2.8	1 947	54	54	2.8	1 947	54	54	2.8
G 情報通信業	1 487	93	6.3	6.3	1 487	93	6.3	1 487	93	93	6.3	1 487	93	6.3	1 487	93	93	6.3	1 487	93	93	6.3
H 運輸業、郵便業	16 758	1 117	6.7	6.7	16 758	1 117	6.7	16 758	1 117	1 117	6.7	16 758	1 117	6.7	16 758	1 117	1 117	6.7	16 758	1 117	1 117	6.7
I 卸売業、小売業	11 605	3 105	26.8	26.8	11 605	3 105	26.8	11 605	3 105	3 105	26.8	11 605	3 105	26.8	11 605	3 105	3 105	26.8	11 605	3 105	3 105	26.8
J 金融業、保険業	1 631	43	2.6	2.6	1 631	43	2.6	1 631	43	43	2.6	1 631	43	2.6	1 631	43	43	2.6	1 631	43	43	2.6
K 不動産業、物品賃貸業	557	22	3.9	3.9	557	22	3.9	557	22	22	3.9	557	22	3.9	557	22	22	3.9	557	22	22	3.9
L 学術研究、専門・技術サービス業	3 069	163	5.3	5.3	3 069	163	5.3	3 069	163	163	5.3	3 069	163	5.3	3 069	163	163	5.3	3 069	163	163	5.3
M 宿泊業、飲食サービス業	3 369	2 216	65.8	65.8	3 369	2 216	65.8	3 369	2 216	2 216	65.8	3 369	2 216	65.8	3 369	2 216	2 216	65.8	3 369	2 216	2 216	65.8
N 生活関連サービス業、娯楽業	2 382	1 183	49.7	49.7	2 382	1 183	49.7	2 382	1 183	1 183	49.7	2 382	1 183	49.7	2 382	1 183	1 183	49.7	2 382	1 183	1 183	49.7
O 教育、学習支援業	8 660	1 037	12.0	12.0	8 660	1 037	12.0	8 660	1 037	1 037	12.0	8 660	1 037	12.0	8 660	1 037	1 037	12.0	8 660	1 037	1 037	12.0
P 医療業、福祉	14 266	3 256	22.8	22.8	14 266	3 256	22.8	14 266	3 256	3 256	22.8	14 266	3 256	22.8	14 266	3 256	3 256	22.8	14 266	3 256	3 256	22.8
Q 複合サービス事業	x	x	x	x	x	x	x	x	x	x	x	x	x	x	x	x	x	x	x	x	x	x
R サービス業(他に分類されないもの)	11 752	2 118	18.0	18.0	11 752	2 118	18.0	11 752	2 118	2 118	18.0	11 752	2 118	18.0	11 752	2 118	2 118	18.0	11 752	2 118	2 118	18.0

第7表 産業、就業形態別労働者の一人平均月間現金給与額、出勤日数、実労働時間及び労働者数

令和3年1月

就業形態	産業	(単位：円、日、時間、人)													
		現金給与総額	きまって支給する給与	所定内給与	超過労働給与	特別に支払われた給与	出勤日数	総実労働時間	所定内労働時間	所定外労働時間	前調査期間末労働者数	増加労働者数	減少労働者数	本調査期間末労働者数	
一般労働者	TL 調査業	計	315 683	302 732	277 744	24 988	12 951	19.0	154.6	141.5	13.1	341 683	3 085	2 867	341 877
	E 製造業		327 876	315 449	280 329	35 120	12 427	17.9	151.0	136.0	15.0	85 068	470	477	85 060
	I 卸売業，小売業		288 870	281 293	262 740	18 553	7 577	20.1	158.3	147.0	11.3	40 189	978	458	40 709
	P 医療，福祉		307 403	291 793	276 218	15 575	15 610	19.6	147.6	142.5	5.1	64 473	840	510	64 801
パートタイム労働者	TL 調査業	計	92 107	89 620	88 036	1 584	2 487	14.2	81.1	79.8	1.3	142 028	2 854	3 617	141 289
	E 製造業		98 849	97 142	94 183	2 959	1 707	15.5	94.0	91.8	2.2	9 405	76	105	9 377
	I 卸売業，小売業		91 342	90 631	89 169	1 462	711	15.5	85.2	83.7	1.5	43 358	1 244	1 121	43 481
	P 医療，福祉		100 748	98 747	97 067	1 680	2 001	13.9	79.5	78.6	0.9	30 603	317	343	30 579

事業所規模30人以上

就業形態	産業	(単位：円、日、時間、人)													
		現金給与総額	きまって支給する給与	所定内給与	超過労働給与	特別に支払われた給与	出勤日数	総実労働時間	所定内労働時間	所定外労働時間	前調査期間末労働者数	増加労働者数	減少労働者数	本調査期間末労働者数	
一般労働者	TL 調査業	計	325 299	318 960	289 166	29 794	6 339	18.9	155.9	141.7	14.2	201 233	1 186	1 547	200 851
	E 製造業		333 058	328 877	289 003	39 874	4 181	17.9	152.7	136.6	16.1	69 119	394	471	69 042
	I 卸売業，小売業		320 271	299 532	280 441	19 091	20 739	20.2	169.7	156.6	13.1	13 084	63	180	12 968
	P 医療，福祉		305 345	296 023	278 837	17 186	9 322	19.5	147.9	143.2	4.7	48 192	369	422	48 137
パートタイム労働者	TL 調査業	計	95 383	94 599	92 341	2 258	784	14.7	85.2	83.3	1.9	61 250	939	1 383	60 827
	E 製造業		103 112	101 638	97 579	4 059	1 474	15.6	96.7	93.8	2.9	6 038	76	78	6 036
	I 卸売業，小売業		101 953	100 834	98 710	2 124	1 119	17.2	98.3	95.5	2.8	15 260	280	259	15 280
	P 医療，福祉		101 172	100 972	98 904	2 068	200	14.3	82.0	81.2	0.8	14 629	68	152	14 547

**第8表 事業所規模、性別常用労働者の一人平均月間現金給与額、  
出勤日数及び実労働時間**

令和3年1月

調査産業計

(単位：円、日、時間)

区分		現金給与 総額	きまって支給 する給与	所定内給与	超過労働 給与	特別に支払 われた給与	出勤日数	総実労働 時間	所定内 労働時間	所定外 労働時間
事業所規模 100人以上	計	294 753	289 045	259 856	29 189	5 708	17.5	140.9	129.5	11.4
	男	351 084	346 383	-	-	4 701	17.9	151.0	134.6	16.4
	女	219 178	212 119	-	-	7 059	16.8	127.3	122.5	4.8
事業所規模 30～99人	計	249 194	244 798	227 113	17 685	4 396	18.3	137.9	126.7	11.2
	男	308 853	301 729	-	-	7 124	18.6	152.6	136.8	15.8
	女	179 628	178 413	-	-	1 215	17.9	120.6	114.9	5.7
事業所規模 5～29人	計	224 618	209 004	197 090	11 914	15 614	17.2	125.6	118.0	7.6
	男	296 645	278 097	-	-	18 548	18.1	144.0	131.5	12.5
	女	164 058	150 910	-	-	13 148	16.5	110.1	106.6	3.5

**【参考資料】**

**毎月勤労統計における共通事業所による前年同月比の参考提供について**

- (注1) 共通事業所とは、「前年同月分」及び「当月分」ともに集計対象となった調査対象事業所のことである。  
平成30年から部分入替え方式の導入に伴い、常に一部の調査事業所が前年も調査対象となっていることから、共通事業所に  
限定した集計が可能となった。
- (注2) 共通事業所集計では、同一事業所の平均賃金などの変化をみるためのものであり、労働者数の変化の影響を除くため、前年  
同月も当月の労働者数をもとに月々の平均賃金などを計算している。
- (注3) 共通事業所のみを用いて集計を行っているため、本系列(全ての調査対象事業所のデータを用いて作成した集計)に比べ、  
サンプルサイズが小さくなることに留意が必要である。

(調査産業計、事業所規模5人以上)(単位：%)

年 月	現金給与総額	きまって 支給する給与	所定内給与	総実労働時間	所定内 労働時間	所定外 労働時間
令和3年 1月	△ 0.2	0.6	0.9	△ 3.2	△ 3.0	△ 5.6

【参考資料 2】

平成30年以降、毎年1月に30人以上規模の事業所の標本の部分入替えを行っています。

1月は入替え前後の両方の事業所を調べているため、参考資料として入替え前の事業所の結果をまとめたものを掲載しています。

### 1 事業所規模 5人以上

#### ○賃金

産 業	現金給与総額		きまって支給する		所定内給与		所定外給与		特別に支払われた	
	円	%	円	%	円	%	円	%	給与	
									前年同月比	前年同月差
調 査 産 業 計	247 817	△ 2.9	237 678	△ 1.2	219 645	△ 1.2	18 033	△ 1.0	10 139	△ 4 238
建 設 業	318 674	△ 1.7	298 045	△ 4.3	277 171	△ 3.5	20 874	△ 13.2	20 629	7 604
製 造 業	309 892	1.6	297 390	2.3	264 168	2.8	33 222	△ 1.0	12 502	△ 1 644
電 気・ガ 斯・熱 供 給 ・水 道 業	434 169	△ 0.3	433 801	△ 0.1	391 374	△ 1.0	42 427	8.8	368	△ 636
情 報 通 信 業	317 168	3.6	297 923	△ 2.7	280 332	△ 1.1	17 591	△ 23.2	19 245	19 245
運 輸 業 ， 郵 便 業	276 141	△ 0.4	273 627	△ 0.9	233 286	△ 2.6	40 341	9.8	2 514	1 972
卸 売 業 ， 小 売 業	184 920	△ 15.5	180 932	△ 13.7	171 182	△ 14.1	9 750	△ 7.4	3 988	△ 5 080
金 融 業 ， 保 険 業	314 754	7.2	308 332	5.4	287 704	3.6	20 628	38.4	6 422	5 458
不 動 産 業 ， 物 品 賃 貸 業	284 192	28.6	254 720	15.2	233 857	11.3	20 863	92.9	29 472	29 472
学 術 研 究 ， 専 門 ・ 技 術 サ ー ビ ス 業	295 553	6.4	294 053	6.2	277 650	6.0	16 403	9.9	1 500	788
宿 泊 業 ， 飲 食 サ ー ビ ス 業	101 899	△ 6.4	99 989	△ 2.2	93 294	△ 2.8	6 695	9.9	1 910	△ 4 891
生 活 関 連 サ ー ビ ス 業 ， 娯 楽 業	175 104	△ 0.4	173 792	7.8	166 189	7.7	7 603	11.0	1 312	△ 13 181
教 育 ， 学 習 支 援 業	294 529	△ 1.3	272 447	3.0	267 544	3.1	4 903	△ 8.1	22 822	△ 11 426
医 療 ， 福 祉 業	248 509	△ 1.9	235 773	1.6	223 934	1.8	11 839	△ 0.1	12 736	△ 8 597
複 合 サ ー ビ ス 事 業	x	x	x	x	x	x	x	x	x	x
サ ー ビ ス 業 (他 に 分 類 さ れ な い も の)	207 684	△ 10.2	197 948	△ 9.1	181 634	△ 8.5	16 314	△ 16.0	9 736	△ 3 924

#### ○労働時間数

産 業	出勤日数		総実労働時間		所定内労働時間		所定外労働時間		雇 用		労 働 異 動		
	日	%	時間	%	時間	%	時間	%	人	%	%	%	
													前年同月差
調 査 産 業 計	17.4	△ 0.2	132.2	△ 1.9	122.6	△ 1.8	9.6	△ 3.0	484 618	△ 0.4	29.2	1.26	1.42
建 設 業	19.5	△ 0.1	156.8	0.3	144.9	1.2	11.9	△ 8.4	30 560	△ 2.1	3.4	0.27	1.25
製 造 業	17.7	△ 0.3	145.7	△ 1.6	131.4	△ 2.1	14.3	2.1	94 411	1.3	9.8	0.52	0.58
電 気・ガ 斯・熱 供 給 ・水 道 業	17.4	0.2	142.1	2.4	130.0	△ 0.1	12.1	40.6	3 035	1.9	4.6	0.07	0.30
情 報 通 信 業	17.9	△ 0.2	150.1	△ 2.8	138.4	△ 0.7	11.7	△ 22.0	5 114	0.9	6.9	0.88	1.15
運 輸 業 ， 郵 便 業	19.3	△ 0.4	164.4	△ 2.3	139.6	△ 4.2	24.8	10.3	30 130	△ 2.4	11.0	0.30	1.18
卸 売 業 ， 小 売 業	17.6	△ 0.4	119.2	△ 7.4	113.1	△ 6.8	6.1	△ 16.4	84 126	4.3	52.1	2.58	1.89
金 融 業 ， 保 険 業	18.5	△ 0.1	142.7	4.8	132.3	2.8	10.4	38.7	10 287	1.3	6.5	0.70	1.54
不 動 産 業 ， 物 品 賃 貸 業	17.4	0.1	140.3	6.9	128.8	3.0	11.5	88.4	5 286	6.8	20.6	8.07	4.49
学 術 研 究 ， 専 門 ・ 技 術 サ ー ビ ス 業	17.9	2.4	143.7	13.1	133.8	11.8	9.9	31.8	9 219	△ 1.5	14.7	0.86	2.04
宿 泊 業 ， 飲 食 サ ー ビ ス 業	14.2	△ 0.4	90.5	△ 0.8	86.5	△ 0.1	4.0	△ 13.0	36 946	△ 10.5	68.2	1.48	3.30
生 活 関 連 サ ー ビ ス 業 ， 娯 楽 業	15.5	△ 1.6	121.6	△ 0.9	116.0	0.4	5.6	△ 22.3	12 681	△ 5.1	55.8	0.56	1.35
教 育 ， 学 習 支 援 業	15.6	△ 0.2	125.4	△ 0.4	113.5	1.4	11.9	△ 15.0	30 284	2.8	30.7	0.77	1.47
医 療 ， 福 祉 業	17.6	0.4	128.1	△ 1.0	124.3	△ 0.7	3.8	△ 7.2	95 489	0.0	29.4	1.34	0.90
複 合 サ ー ビ ス 事 業	x	x	x	x	x	x	x	x	x	x	x	x	x
サ ー ビ ス 業 (他 に 分 類 さ れ な い も の)	17.6	△ 0.2	130.2	△ 5.1	119.3	△ 5.1	10.9	△ 5.2	32 170	△ 4.1	32.6	1.57	1.86

#### ○雇用、労働異動

#### ○賃金指数、労働時間指数、常用雇用指数(平成27年=100) 調査産業計

年 月	現金給与総額				きまって支給する給与				所定外労働時間		常用雇用	
	名目賃金		実質賃金		名目賃金		実質賃金		指数	前年同月比	指数	前年同月比
	指数	前年同月比	指数	前年同月比	指数	前年同月比	指数	前年同月比				
平成28年	100.0	0.0	100.0	0.1	100.2	0.1	100.2	0.2	98.5	△ 1.6	101.9	1.8
29年	99.3	△ 0.7	98.8	△ 1.2	99.4	△ 0.8	98.9	△ 1.3	99.8	1.3	103.5	1.5
30年	95.9	△ 3.4	94.2	△ 4.7	96.4	△ 3.0	94.7	△ 4.2	97.1	△ 2.7	103.4	△ 0.1
令和元年	93.7	△ 2.3	91.1	△ 3.3	94.5	△ 2.0	91.8	△ 3.1	92.9	△ 4.3	103.6	0.2
2年	95.4	1.8	92.4	1.4	95.7	1.3	92.7	1.0	82.5	△ 11.2	103.3	△ 0.3
2年1月	84.0	5.8	81.0	4.4	96.3	3.8	92.9	2.4	87.6	△ 6.6	103.9	△ 0.1
2月	79.5	2.2	77.0	1.2	95.5	1.8	92.5	0.9	86.7	△ 7.6	103.9	0.3
3月	85.7	5.5	82.9	4.3	95.5	2.2	92.4	1.1	84.1	△ 13.6	103.0	0.1
4月	81.1	1.1	78.8	1.0	95.8	0.9	93.1	0.9	78.8	△ 17.6	103.3	△ 1.1
5月	81.3	1.9	78.9	1.5	94.4	1.0	91.6	0.7	70.8	△ 23.0	102.9	△ 1.5
6月	122.4	2.9	118.8	2.5	95.6	2.1	92.8	1.9	77.9	△ 14.6	102.6	△ 1.8
7月	115.0	0.3	111.4	△ 0.4	95.2	△ 0.1	92.2	△ 0.9	76.1	△ 16.6	103.4	△ 0.3
8月	83.5	△ 0.4	80.6	△ 1.0	95.0	0.2	91.7	△ 0.4	75.2	△ 11.5	103.4	0.2
9月	79.8	0.6	77.3	0.5	95.2	△ 0.1	92.2	△ 0.2	82.3	△ 13.1	102.6	△ 0.3
10月	80.6	1.6	78.1	2.1	96.6	1.0	93.6	1.5	88.5	△ 6.5	103.4	0.6
11月	83.5	1.3	81.3	2.0	96.4	0.7	93.9	1.4	92.0	△ 4.7	103.3	0.1
12月	168.8	0.5	164.5	1.4	96.5	1.8	94.1	2.8	90.3	1.0	103.7	0.2
3年1月	81.6	△ 2.9	79.1	△ 2.3	95.1	△ 1.2	92.2	△ 0.8	85.0	△ 3.0	103.5	△ 0.4

## 2 事業所規模 30人以上

### ○ 賃金

産 業	現金給与総額		きまって支給する給与				所定外給与				特別に支払われた給与	
	円	%	円	%	所定内給与		所定外給与		円	円		
					前年同月比	前年同月比	前年同月比	前年同月比				
調 査 産 業 計	267 293	0.9	261 752	2.2	238 581	2.0	23 171	5.0	5 541	△ 3 154		
建設業	305 921	1.1	295 594	△ 2.1	276 634	△ 2.5	18 960	4.5	10 327	9 873		
製造業	320 598	0.8	315 202	1.8	276 571	1.6	38 631	4.0	5 396	△ 3 369		
電気・ガス・熱供給・水道業	470 176	2.3	469 675	2.5	415 274	△ 0.1	54 401	28.2	501	△ 832		
情報通信業	297 796	△ 1.2	297 731	△ 1.3	280 651	0.4	17 080	△ 22.4	65	65		
運輸業，郵便業	259 354	2.9	256 331	1.9	215 770	△ 0.8	40 561	19.0	3 023	2 197		
卸売業，小売業	197 467	4.8	187 409	2.3	177 342	2.9	10 067	△ 7.8	10 058	4 742		
金融業，保険業	309 509	6.0	309 509	5.9	282 133	3.9	27 376	35.7	0	0		
不動産業，物品賃貸業	254 594	△ 0.2	254 594	△ 0.2	229 576	3.7	25 018	△ 25.8	0	0		
学術研究，専門・技術サービス業	330 974	14.5	330 974	15.1	306 662	12.8	24 312	56.5	0	△ 1 476		
宿泊業，飲食サービス業	103 953	5.7	102 095	3.9	95 663	6.3	6 432	△ 22.2	1 858	1 858		
生活関連サービス業，娯楽業	144 415	1.3	144 415	1.2	136 439	2.8	7 976	△ 18.9	0	0		
教育，学習支援業	289 966	0.3	289 965	0.9	285 010	0.5	4 955	14.1	1	△ 1 576		
医療，福祉	269 231	△ 3.3	259 754	1.6	244 981	1.2	14 773	8.7	9 477	△ 13 412		
複合サービス事業	x	x	x	x	x	x	x	x	x	x		
サービス業（他に分類されないもの）	180 935	△ 1.7	180 833	△ 1.6	162 451	△ 0.1	18 382	△ 13.0	102	△ 250		

### ○ 労働時間数

産 業	出勤日数		総実労働時間		所定内労働時間		所定外労働時間	
	日	%	時間	%	時間	%	時間	%
調 査 産 業 計	17.6	△ 0.1	137.7	△ 1.1	126.4	△ 1.3	11.3	0.0
建設業	18.8	△ 0.2	149.4	△ 0.2	140.1	0.1	9.3	△ 4.0
製造業	17.8	△ 0.4	148.6	△ 2.9	132.9	△ 3.6	15.7	3.3
電気・ガス・熱供給・水道業	17.0	△ 0.1	142.4	2.7	127.0	△ 0.7	15.4	42.6
情報通信業	17.5	0.3	147.0	0.5	136.8	2.9	10.2	△ 23.3
運輸業，郵便業	19.5	0.1	165.9	0.1	140.9	△ 0.8	25.0	5.4
卸売業，小売業	18.3	△ 0.3	127.6	△ 0.5	120.4	△ 0.3	7.2	△ 5.3
金融業，保険業	19.1	0.5	138.0	6.0	126.6	4.2	11.4	31.1
不動産業，物品賃貸業	18.0	0.0	147.4	△ 3.8	136.1	△ 2.1	11.3	△ 20.4
学術研究，専門・技術サービス業	17.9	3.8	145.9	23.5	132.6	19.1	13.3	92.7
宿泊業，飲食サービス業	13.4	△ 0.9	87.8	△ 3.0	83.6	△ 2.1	4.2	△ 17.7
生活関連サービス業，娯楽業	13.0	△ 2.4	103.7	△ 13.7	95.5	△ 12.3	8.2	△ 27.4
教育，学習支援業	15.1	△ 0.8	124.1	△ 2.8	109.0	△ 1.4	15.1	△ 10.6
医療，福祉	18.1	0.6	136.1	△ 0.1	132.2	0.0	3.9	△ 5.0
複合サービス事業	x	x	x	x	x	x	x	x
サービス業（他に分類されないもの）	17.0	△ 0.4	122.1	△ 3.4	111.4	△ 3.1	10.7	△ 6.1

### ○ 雇用、労働異動

産 業	雇 用				労働異動			
	月末常用労働者数	前年同月比	パートタイム労働者比率	入職率	離職率			
						人	%	%
調 査 産 業 計	263 130	△ 2.0	23.3	0.87	1.26			
建設業	8 806	△ 0.8	3.2	0.95	0.41			
製造業	75 052	△ 1.1	7.8	0.55	0.69			
電気・ガス・熱供給・水道業	2 232	△ 0.5	2.8	0.09	0.40			
情報通信業	2 637	3.8	6.7	0.49	1.02			
運輸業，郵便業	19 777	△ 2.3	8.5	0.18	1.21			
卸売業，小売業	28 184	△ 1.6	55.6	0.97	1.53			
金融業，保険業	4 707	0.7	6.4	0.38	1.14			
不動産業，物品賃貸業	723	3.2	14.9	2.47	3.29			
学術研究，専門・技術サービス業	3 899	△ 7.4	21.5	0.25	2.48			
宿泊業，飲食サービス業	9 715	△ 15.4	82.2	1.34	3.89			
生活関連サービス業，娯楽業	5 166	△ 6.8	63.1	1.37	3.27			
教育，学習支援業	18 817	3.8	27.2	1.24	1.91			
医療，福祉	62 793	△ 0.7	19.2	0.88	0.92			
複合サービス事業	x	x	x	x	x			
サービス業（他に分類されないもの）	18 220	△ 6.0	40.9	2.32	1.86			

### ○ 賃金指数、労働時間指数、常用雇用指数（平成27年=100）調査産業計

年 月	現金給与総額				きまって支給する給与				所定外労働時間		常用雇用	
	名目賃金		実質賃金		名目賃金		実質賃金		指数	前年同月比	指数	前年同月比
	指数	前年同月比	指数	前年同月比	指数	前年同月比	指数	前年同月比				
平成28年	99.8	△ 0.2	99.8	△ 0.1	100.1	0.1	100.1	0.2	95.1	△ 4.9	101.3	1.3
29年	100.0	0.2	99.5	△ 0.3	100.5	0.4	100.0	△ 0.1	96.5	1.5	102.1	0.7
30年	97.9	△ 2.1	96.2	△ 3.3	98.5	△ 2.0	96.8	△ 3.2	95.2	△ 1.3	102.6	0.5
令和元年	95.1	△ 2.9	92.4	△ 4.0	95.7	△ 2.8	93.0	△ 3.9	91.1	△ 4.3	102.5	△ 0.1
2年	94.1	△ 1.1	91.2	△ 1.3	94.5	△ 1.3	91.6	△ 1.5	78.9	△ 13.4	101.0	△ 1.5
2年1月	78.1	0.3	75.3	△ 1.1	94.3	△ 0.8	90.9	△ 2.3	83.1	△ 13.1	102.2	△ 0.6
2月	76.1	△ 0.7	73.7	△ 1.6	93.7	△ 1.6	90.8	△ 2.5	80.9	△ 13.4	101.8	△ 0.8
3月	80.5	△ 0.7	77.9	△ 1.9	93.9	△ 1.1	90.8	△ 2.3	80.1	△ 16.2	100.3	△ 1.3
4月	77.4	△ 2.1	75.2	△ 2.2	94.1	△ 2.5	91.4	△ 2.7	75.0	△ 21.5	101.4	△ 1.6
5月	76.2	△ 5.5	73.9	△ 5.9	91.8	△ 3.8	89.0	△ 4.2	64.0	△ 29.2	101.4	△ 1.7
6月	131.7	△ 0.2	127.9	△ 0.4	93.4	△ 2.6	90.7	△ 2.9	70.6	△ 23.2	101.1	△ 1.7
7月	114.1	△ 3.6	110.6	△ 4.2	94.6	△ 1.8	91.7	△ 2.4	73.5	△ 18.1	101.0	△ 1.7
8月	77.9	△ 1.5	75.2	△ 2.2	94.4	△ 1.5	91.1	△ 2.1	72.1	△ 10.9	100.8	△ 1.7
9月	77.9	0.5	75.4	0.3	95.2	△ 0.6	92.2	△ 0.8	80.1	△ 12.2	100.2	△ 1.8
10月	78.3	0.8	75.9	1.3	96.5	0.4	93.5	0.9	86.0	△ 7.1	100.7	△ 1.5
11月	80.5	△ 1.8	78.4	△ 1.1	96.2	0.0	93.7	0.8	91.2	0.0	100.7	△ 1.5
12月	180.7	0.7	176.1	1.6	96.2	0.7	93.8	1.7	90.4	6.0	100.6	△ 1.5
3年1月	78.8	0.9	76.4	1.5	96.4	2.2	93.5	2.9	83.1	0.0	100.2	△ 2.0

## 〈参考〉全国の結果（令和3年1月・速報値）

### (1) 賃金、労働時間、雇用の動き

調査産業計（平成27年=100）

区 分	5人以上	
	実 数	前年同月比
		%
現金給与総額 (円)	272 972	△ 0.8
きまって支給する給与 (円)	260 911	△ 0.2
所定内給与 (円)	243 238	0.3
特別に支払われた給与 (円)	12 061	△ 12.7
出勤日数 (日)	16.8	※ △ 0.3
総実労働時間 (時間)	128.3	△ 2.2
所定内労働時間 (時間)	119.1	△ 1.9
所定外労働時間 (時間)	9.2	△ 8.0
常用労働者数 (千人)	51 486	0.5
パートタイム労働者数 (千人)	16 113	△ 1.1
入職率 (%)	1.22	※ △ 0.19
離職率 (%)	1.67	※ 0.05

(注) ※は差を示す

### (2) 賃金指数、労働時間指数、雇用指数(5人以上)

調査産業計（平成27年=100）

年 月	きまって支給する給与				所定外労働時間		常用雇用	
	名目賃金		実質賃金					
	指 数	前年 同期比	指 数	前年 同期比	指 数	前年 同期比	指 数	前年 同期比
平成29年	100.7	0.5	100.2	△ 0.1	99.6	1.1	104.7	2.5
30年	101.6	0.9	99.9	△ 0.3	98.1	△ 1.5	105.8	1.1
令和元年	101.4	△ 0.2	99.1	△ 0.8	96.2	△ 1.9	107.9	2.0
2年	100.7	△ 0.7	98.4	△ 0.7	83.5	△ 13.2	109.0	1.0
2年1月	100.3	0.7	97.7	0.0	90.9	△ 1.9	108.9	1.9
2月	100.7	0.5	98.3	0.0	93.6	△ 3.8	108.7	1.8
3月	101.0	0.1	98.6	△ 0.4	92.7	△ 6.5	108.1	1.9
4月	101.4	△ 1.0	99.1	△ 1.1	81.8	△ 18.9	109.0	1.5
5月	98.9	△ 2.0	96.7	△ 2.0	65.5	△ 30.7	108.3	0.6
6月	100.4	△ 1.4	98.2	△ 1.5	72.7	△ 23.9	108.7	0.6
7月	100.7	△ 1.1	98.4	△ 1.4	80.0	△ 16.2	109.1	0.6
8月	100.0	△ 1.3	97.6	△ 1.4	77.3	△ 14.1	109.2	0.8
9月	100.7	△ 0.8	98.2	△ 0.9	82.7	△ 13.4	109.1	0.6
10月	101.7	△ 0.5	99.4	0.0	87.3	△ 11.1	109.5	0.7
11月	101.1	△ 0.9	99.4	0.2	88.2	△ 10.2	109.7	0.6
12月	101.2	△ 0.7	99.8	0.7	89.1	△ 7.6	109.8	0.6
3年1月	100.1	△ 0.2	98.1	0.4	83.6	△ 8.0	109.4	0.5

注)平成30年以降、毎年1月に30人以上規模の事業所の標本の部分入替えを行っており、全国の結果（令和3年1月・速報値）は入替え前の事業所の結果をまとめたものです。



## ○毎月勤労統計調査地方調査の説明

### 1 調査の目的

この調査は、統計法に基づく基幹統計であって、雇用、給与及び労働時間について、山口県における毎月の変動を明らかにすることを目的としている。

### 2 調査の対象

この統計調査は、日本標準産業分類に定める鉱業、採石業、砂利採取業、建設業、製造業、電気・ガス・熱供給・水道業、情報通信業、運輸業、郵便業、卸売業、小売業、金融業、保険業、不動産業、物品賃貸業、学術研究、専門・技術サービス業、宿泊業、飲食サービス業、生活関連サービス業、娯楽業、教育、学習支援業、医療、福祉、複合サービス事業及びサービス業(他に分類されないもの)において、常時5人以上の常用労働者を雇用する事業所の中から産業及び規模別に無作為抽出された710事業所を対象として調査を行っている。

### 3 用語の定義

#### (1)常用労働者について

##### ・常用労働者

- ①期間を定めずに雇われている者
- ②1か月以上の期間を定めて雇われている者のいずれかに該当する者をいう。

##### ・パートタイム労働者

- 「常用労働者」のうち、
- ①1日の所定労働時間が一般の労働者よりも短い者
  - ②1日の所定労働時間が一般の労働者と同じで1週の所定労働日数が一般の労働者よりも少ない者
- のいずれかに該当する者をいう。

##### ・一般労働者

「常用労働者」のうち、「パートタイム労働者」でない者をいう。

#### (2)入職（離職）率

前月末労働者数に対する月間の入職（離職）者数の割合（％）である。なお、入職（離職）者には、同一企業内での事業所間の異動者も含む。

#### (3)パートタイム労働者比率

調査期間末常用労働者に占めるパートタイム労働者の割合のことである。

#### (4)現金給与額について

賃金、給料、手当、賞与、その他名称を問わず、労働の対償として使用者が労働者に通貨で支払うもので、所得税、社会保険料、組合費、購買代金等を差し引く前の金額である。退職を事由に労働者に支払われる退職金は、含まれない。

##### ・現金給与総額

以下の「きまって支給する給与」と「特別に支払われた給与」の合計額。

##### ・きまって支給する給与（定期給与）

労働協約、就業規則等によって、あらかじめ定められている支給条件、算定方法によって支給される給与でいわゆる基本給、家族手当、超過労働手当を含む。

次の「所定内給与」と「所定外給与(超過労働給与)」に分かれる。

##### ・所定内給与

「きまって支給する給与」のうち次の「所定外給与(超過労働給与)」以外のもの。

##### ・所定外給与（超過労働給与）

「きまって支給する給与」のうち、所定の労働時間を超える労働に対して支給される給与や、休日労働、深夜労働に対して支給される給与。時間外手当、早朝出勤手当、休日出勤手当、深夜手当等である。

##### ・特別に支払われた給与（特別給与）

労働協約、就業規則等によらず、一時的又は突発的事由に基づき労働者に支払われた給与又は労働協約、就業規則等によりあらかじめ支給条件、算定方法が定められている給与で以下に該当するもの。

- ①夏冬の賞与、期末手当等の一時金
  - ②支給事由の発生が不定期なもの
  - ③3か月を超える期間で算定される手当等(6か月分支払われる通勤手当等)
  - ④いわゆるベースアップの差額追給分
- (5)出勤日数について  
調査期間中に労働者が業務のため実際に出勤した日数。1時間でも就業すれば1出勤日とする。
- (6)実労働時間数について  
調査期間中に労働者が実際に労働した時間数。休憩時間は給与支給の有無にかかわらず除かれる。有給休暇取得分も除かれる。
- ・総実労働時間数  
次の「所定内労働時間数」と「所定外労働時間数」の合計。
  - ・所定内労働時間数  
労働協約、就業規則等で定められた正規の始業時刻と終業時刻の間の実労働時間数。
  - ・所定外労働時間数  
早出、残業、臨時の呼出、休日出勤等の実労働時間数。

#### 4 調査結果の算定

この調査結果の数値は、抽出された調査事業所からの報告をもとに、本県の規模5人以上のすべての事業所(母集団)に対応するように復元して算定したものである。

### ○利用上の注意

#### 1 指数の基準時について

平成29年1月分から、指数は、平成27年平均を100とする平成27年基準とする。これに伴い、平成29年1月分以降と比較できるように、平成28年12月分までの指数を平成27年平均が100となるように改訂した。ただし、平成28年12月分までの前年同月比は、平成22年基準指数で計算したものとす。したがって、改訂後の指数で計算した場合と必ずしも一致しない。

#### 2 第一種事業所の部分入替え方式の導入と常用雇用指数等の指数改訂について

調査事業所のうち30人以上の抽出方法は、従来の2～3年に一度行う総入替え方式から、毎年1月分調査時に行う部分入替え方式に平成30年から変更した。賃金、労働時間指数とその増減率は、総入替え方式のときに行っていた過去に遡った改訂はしない。常用雇用指数とその増減率は、労働者数推計のベンチマークを平成30年1月分で更新したことに伴い、平成30年1月分公表時に過去に遡って改訂している。

#### 3 日本標準産業分類の改訂について

平成29年1月分から日本標準産業分類(平成25年10月改定)に基づいて集計結果を公表している。

#### 4 その他

- ・金額、日数及び時間数は、特に表示しない限り、常用労働者の1人当たり月平均である。
- ・前年同月(期)比は指数により算出しており、実数で計算した場合と必ずしも一致しない(ただし、所定外給与について実数により算出)。
- ・「鉱業、採石業、砂利採取業」については、調査事業所数が僅少のため公表していない。ただし、調査産業計はこれらを含めて集計している。
- ・「△」は減、「x」は秘匿値、「r」は修正値、「-」は集計数値がないことを示している。
- ・平成30年以降、毎年1月に30人以上規模の事業所の標本の部分入替えを行っており、今月の集計結果は標本の入替え後の事業所の結果をまとめたものである。なお、入替え前の事業所の結果については、参考資料としてP12～13に掲載している。

## 毎月勤労統計調査(基幹統計)とは

### — どんな統計か —

- ◎賃金(給与)や労働時間、出勤日数、労働者数の動きを毎月調べる調査です。
- ◎大正12年から始まり、90年以上継続している歴史ある調査です。
- ◎国の重要な統計を作成するための調査として、統計法に基づく「基幹統計調査」とされています。

### — どのように利用されているか —

- ◎景気動向の判断資料として使われます。
- ◎労働経済問題の基礎資料及び研究資料として使われます。
- ◎失業給付(基本手当)、労働者災害補償(休業補償)の額の改定に使われます。
- ◎国民所得や県民所得の推計に使われます。
- ◎交通事故の補償など逸失利益の算出の基礎資料として使われます。
- ◎その他日本の労働事情の海外への紹介、国連の報告などにも活用されています。

☆この調査を税金など統計以外のことに利用することは絶対にありません。(法律によって固く禁じられています。)

令和3年3月発行

この調査についての照会は、下記へお願いします。

山口県総合企画部統計分析課  
商工労働統計班

〒753-8501 山口市滝町1-1

TEL(083)933-2654

<https://www.pref.yamaguchi.lg.jp/cms/a12500/tingin/maikin.html>



毎月勤労統計調査のキャラクター「まいちゃんきんちゃん」