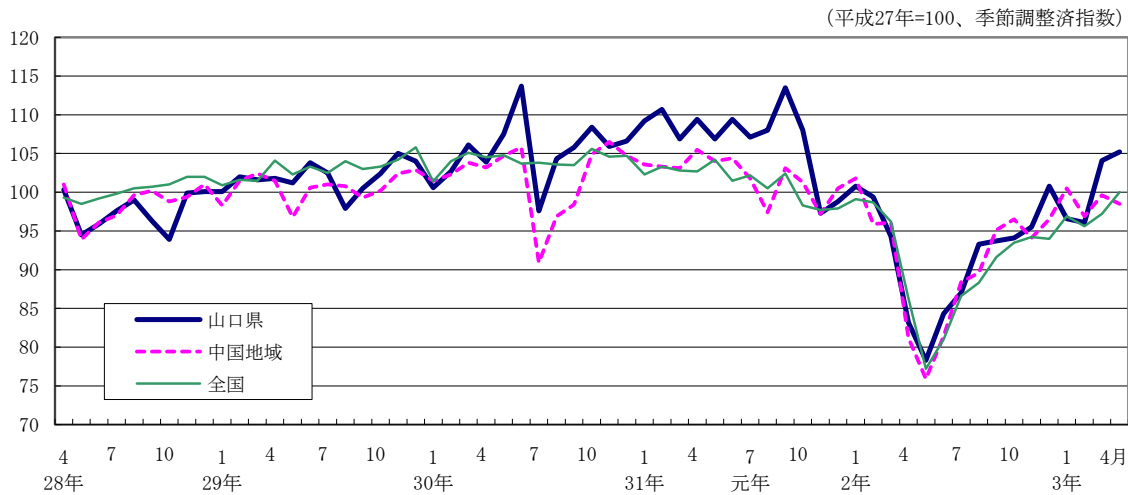


山口県鉱工業生産・出荷・在庫指数（速報）

令和3年4月分

令和3年4月分速報に併せて、「令和3年第1四半期の鉱工業生産動向」を掲載しています。

鉱工業生産指数の推移（全国・中国地域との比較）



(平成27年=100)

区分	山口県			中国地域			全国 ※確報値		
	生産	出荷	在庫	生産	出荷	在庫	生産	出荷	在庫
原指数	106.1	97.8	91.4	97.0	91.8	93.8	98.8	95.6	93.6
前年同月比 (%)	26.5	26.2	△ 16.1	21.3	17.4	△ 9.5	15.8	16.2	△ 9.8
季節調整済指数	105.2	99.9	90.2	98.5	94.6	96.9	100.0	97.7	94.7
前月比 (%)	1.1	0.3	△ 1.1	△ 1.1	△ 1.7	△ 1.4	2.9	3.1	△ 0.1

— 令和3年4月分の鉱工業生産動向 —

1 概況（業種は寄与率順）

- 生産指数（季節調整済み、以下同じ。）は、105.2で前月比1.1%の上昇であった。
業種別にみると、化学工業、生産用機械工業、窯業・土石製品工業等11業種が上昇し、輸送機械工業、非鉄金属工業、汎用機械工業等9業種が低下した。
- 出荷指数は、99.9で前月比0.3%の上昇であった。
業種別にみると、生産用機械工業、化学工業、パルプ・紙・紙加工品工業等10業種が上昇し、輸送機械工業、石油製品工業、汎用機械工業等10業種が低下した。
- 在庫指数は、90.2で前月比1.1%の低下であった。
業種別にみると、輸送機械工業、非鉄金属工業、鉄鋼業等8業種が低下し、化学工業、窯業・土石製品工業、石油製品工業等8業種が上昇し、金属製品工業が横ばいであった。



山口県総合企画部統計分析課



統計は一人ひとりの参加から



本書に関する問い合わせ先
山口県総合企画部統計分析課
商工労働統計班 TEL 083-933-2654

ホームページアドレス：<https://www.pref.yamaguchi.lg.jp/cms/a12500/koukou/koukou.html>

2 上昇・低下に寄与した主な業種

(1) 生産

順位	上昇に寄与した主な業種	前月比(%)	寄与率(%)	低下に寄与した主な業種	前月比(%)	寄与率(%)
1	化学工業	8.1	324.1	輸送機械工業	△ 25.4	△ 379.4
2	生産用機械工業	18.0	99.4	非鉄金属工業	△ 31.5	△ 64.4
3	窯業・土石製品工業	15.6	54.6	汎用機械工業	△ 11.9	△ 27.9
4	パルプ・紙・紙加工品工業	40.3	41.1	石油製品工業	△ 23.5	△ 19.3
5	ゴム製品工業	2.8	15.9	業務用機械工業	△ 15.8	△ 10.8

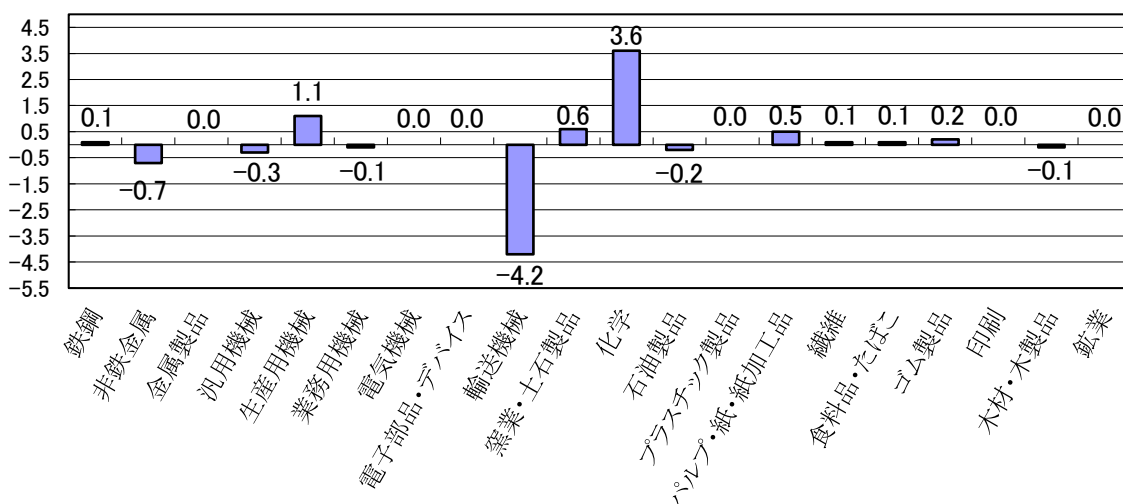
(2) 出荷

順位	上昇に寄与した主な業種	前月比(%)	寄与率(%)	低下に寄与した主な業種	前月比(%)	寄与率(%)
1	生産用機械工業	17.1	194.4	輸送機械工業	△ 18.6	△ 981.7
2	化学工業	1.7	179.0	石油製品工業	△ 8.4	△ 485.1
3	パルプ・紙・紙加工品工業	30.0	110.5	汎用機械工業	△ 9.1	△ 55.0
4	非鉄金属工業	13.4	109.9	食料品・たばこ工業	△ 2.0	△ 21.6
5	窯業・土石製品工業	7.7	85.3	木材・木製品工業	△ 5.6	△ 13.6

(3) 在庫

順位	低下に寄与した主な業種	前月比(%)	寄与率(%)	上昇に寄与した主な業種	前月比(%)	寄与率(%)
1	輸送機械工業	△ 37.2	243.4	化学工業	2.9	△ 116.2
2	非鉄金属工業	△ 36.4	142.6	窯業・土石製品工業	25.2	△ 84.5
3	鉄鋼業	△ 5.4	69.4	石油製品工業	3.4	△ 22.9
4	ゴム製品工業	△ 9.4	33.5	パルプ・紙・紙加工品工業	7.6	△ 17.9
5	木材・木製品工業	△ 5.1	6.6	汎用機械工業	10.7	△ 9.0

(参考) 業種別対前月比寄与度 (生産指数)



※寄与率・・・ある内訳の増減が、全体の増減に占める構成割合を表す

$$A \text{ 業種の寄与率} = \frac{A \text{ 指数(当月)} - A \text{ 指数(前月)}}{\text{総合指数(当月)} - \text{総合指数(前月)}} \times \frac{A \text{ 業種ウェイト}}{\text{総合ウェイト}} \times 100$$

※寄与度・・・ある内訳の増減が、全体をどれだけ増減させたかを表す

$$A \text{ 業種の寄与度} = \text{総合伸び率} \times A \text{ 業種の寄与率} \div 100$$

山口県鉱工業生産・出荷・在庫指数

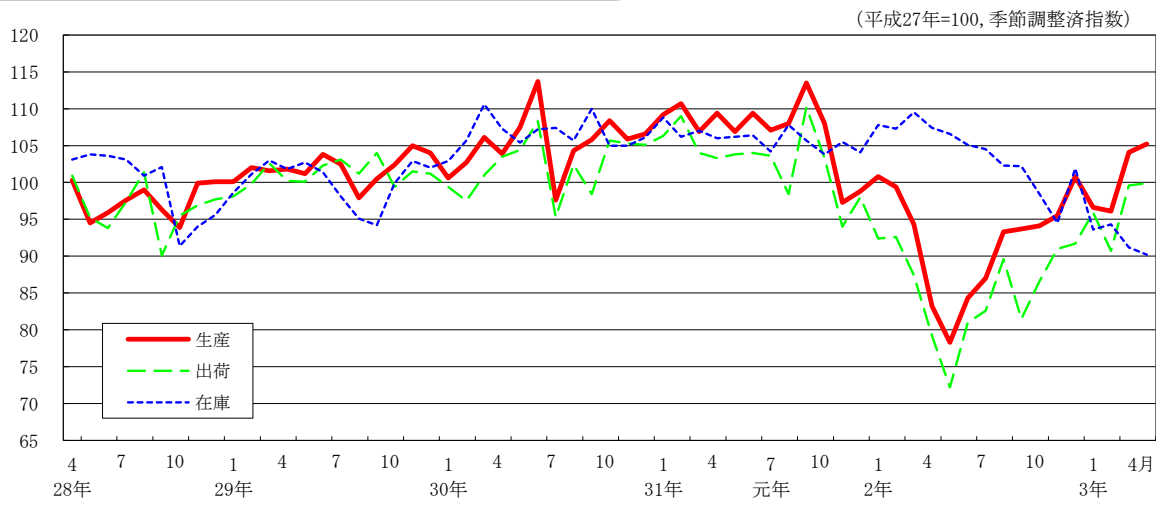
令和3年4月

(平成27年=100)

	生産				出荷				在庫			
	原指数		季節調整済指数		原指数		季節調整済指数		原指数		季節調整済指数	
	前年同月(期)比 (%)		前月(期)比 (%)		前年同月(期)比 (%)		前月(期)比 (%)		前年同月(期)比 (%)		前月(期)比 (%)	
平成28年	98.0	△ 2.0			96.2	△ 3.8			100.4	0.4		
平成29年	102.0	4.1			101.3	5.3			100.0	△ 0.4		
平成30年	105.3	3.2			102.3	1.0			106.5	6.5		
令和元年	107.0	1.6			103.1	0.8			106.0	△ 0.5		
令和2年	92.2	△ 13.8			85.7	△ 16.9			104.0	△ 1.9		
令和2年Ⅰ期	100.7	△ 10.2	98.2	△ 3.2	92.7	△ 15.0	90.8	△ 7.7	109.9	2.4	108.2	3.5
令和2年Ⅱ期	79.5	△ 25.0	81.9	△ 16.6	75.9	△ 25.6	77.5	△ 14.6	107.6	1.2	106.4	△ 1.7
令和2年Ⅲ期	89.0	△ 16.7	91.3	11.5	81.9	△ 18.9	84.6	9.2	104.3	△ 3.1	103.0	△ 3.2
令和2年Ⅳ期	99.6	△ 3.3	96.8	6.0	92.4	△ 8.0	89.8	6.1	94.3	△ 8.2	98.3	△ 4.6
令和3年Ⅰ期	102.1	1.4	98.9	2.2	98.0	5.7	95.4	6.2	94.5	△ 14.0	93.0	△ 5.4
令和元年12月	102.7	△ 6.6	98.8	1.5	101.5	△ 5.2	98.0	4.3	101.6	△ 2.9	104.1	△ 1.3
令和2年 1月	100.4	△ 6.8	100.8	2.0	91.2	△ 12.9	92.4	△ 5.7	110.8	0.1	107.8	3.6
2月	97.3	△ 11.2	99.4	△ 1.4	91.4	△ 15.5	92.6	0.2	109.4	1.8	107.3	△ 0.5
3月	104.5	△ 12.2	94.3	△ 5.1	95.6	△ 16.1	87.4	△ 5.6	109.4	5.5	109.5	2.1
4月	83.9	△ 24.1	83.2	△ 11.8	77.5	△ 23.7	79.2	△ 9.4	108.9	2.7	107.4	△ 1.9
5月	71.5	△ 29.5	78.3	△ 5.9	67.0	△ 32.6	72.2	△ 8.8	108.7	1.4	106.6	△ 0.7
6月	83.2	△ 21.7	84.3	7.7	83.2	△ 20.7	81.0	12.2	105.1	△ 0.6	105.1	△ 1.4
7月	88.4	△ 20.4	87.0	3.2	83.7	△ 21.6	82.6	2.0	104.3	0.2	104.5	△ 0.6
8月	87.0	△ 14.5	93.3	7.2	80.9	△ 12.0	89.6	8.5	105.4	△ 5.6	102.3	△ 2.1
9月	91.6	△ 14.9	93.7	0.4	81.1	△ 22.3	81.5	△ 9.0	103.1	△ 3.6	102.2	△ 0.1
10月	93.8	△ 11.9	94.1	0.4	87.8	△ 15.3	86.6	6.3	93.6	△ 8.0	98.4	△ 3.7
11月	97.2	△ 2.6	95.5	1.5	91.5	△ 4.6	91.0	5.1	90.2	△ 13.8	94.5	△ 4.0
12月	107.7	4.9	100.8	5.5	97.9	△ 3.5	91.7	0.8	99.0	△ 2.6	101.9	7.8
令和3年 1月	93.5	△ 6.9	96.6	△ 4.2	92.0	0.9	95.9	4.6	96.2	△ 13.2	93.6	△ 8.1
2月	95.1	△ 2.3	96.1	△ 0.5	90.4	△ 1.1	90.7	△ 5.4	96.2	△ 12.1	94.3	0.7
3月	117.8	12.7	104.1	8.3	111.5	16.6	99.6	9.8	91.1	△ 16.7	91.2	△ 3.3
4月	106.1	26.5	105.2	1.1	97.8	26.2	99.9	0.3	91.4	△ 16.1	90.2	△ 1.1

※令和2年1月分以降の数値について年間補正を行いました。

山口県鉱工業生産・出荷・在庫指数の推移

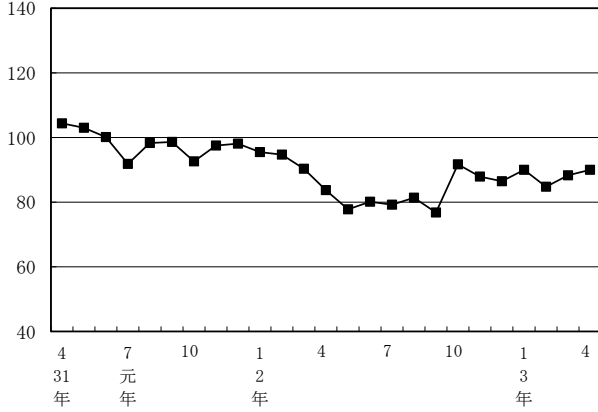


主要業種別生産指数の推移

(平成27年=100, 季節調整済指数)

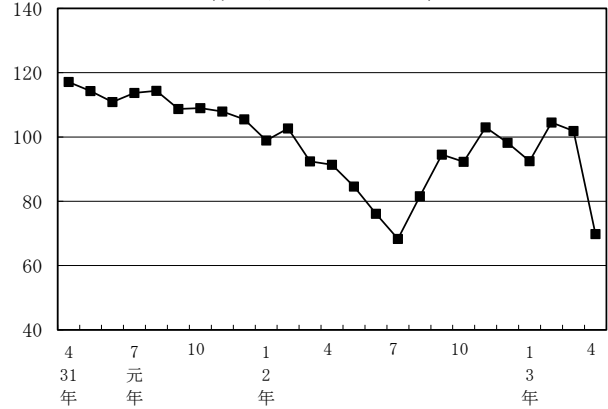
鉄鋼業

(ウェイト=545.3)



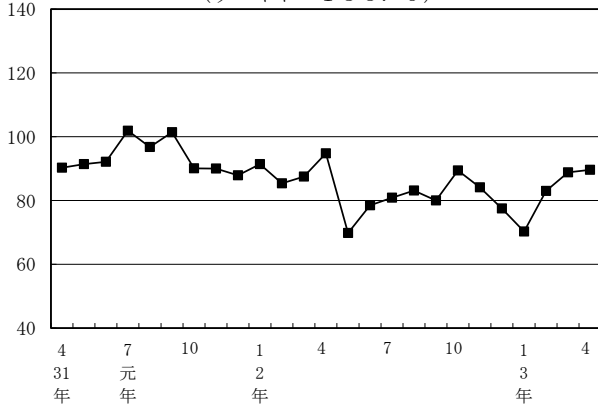
非鉄金属工業

(ウェイト=220.8)



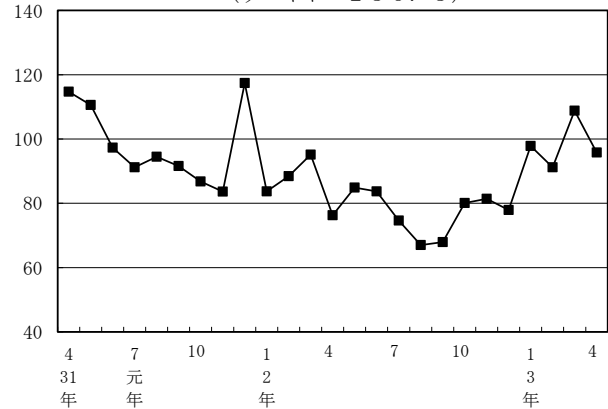
金属製品工業

(ウェイト=135.0)



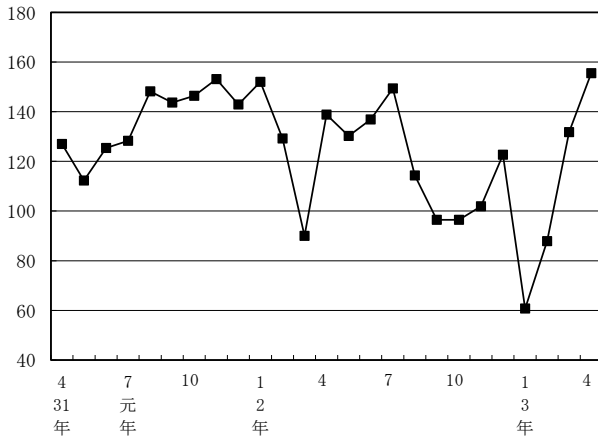
汎用機械工業

(ウェイト=236.3)



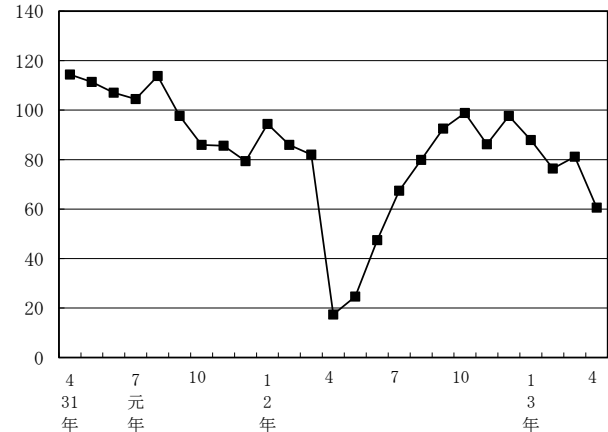
生産用機械工業

(ウェイト=461.3)



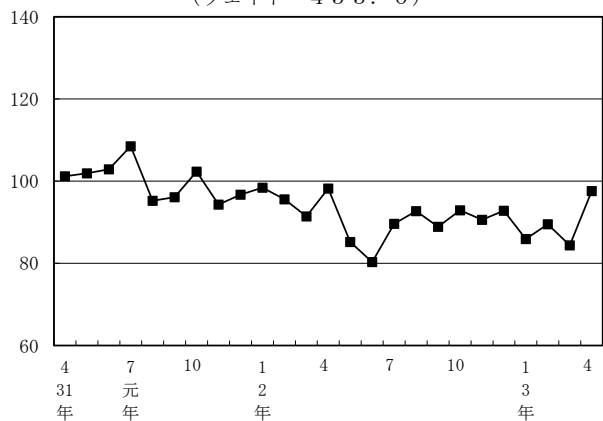
輸送機械工業

(ウェイト=2026.1)

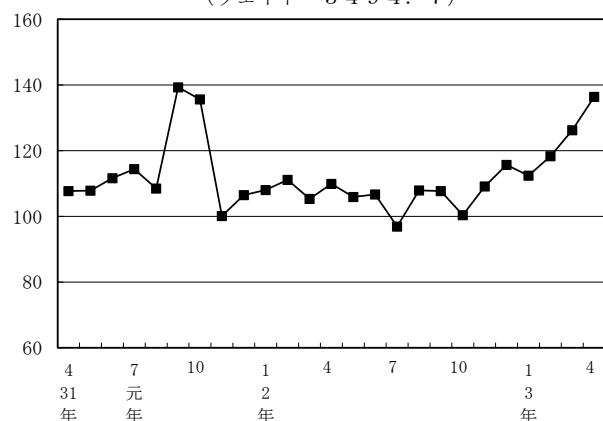


(平成27年=100, 季節調整済指数)

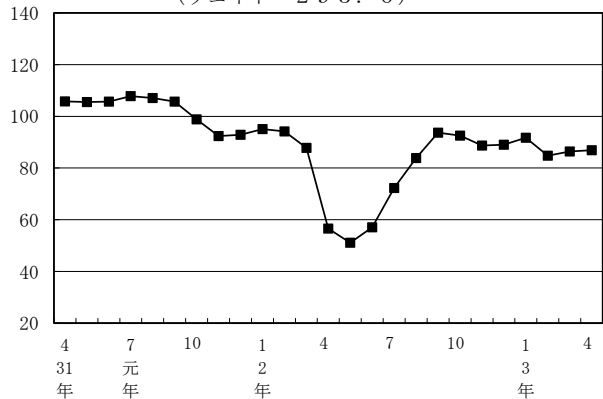
窯業・土石製品工業
(ウェイト=455.0)



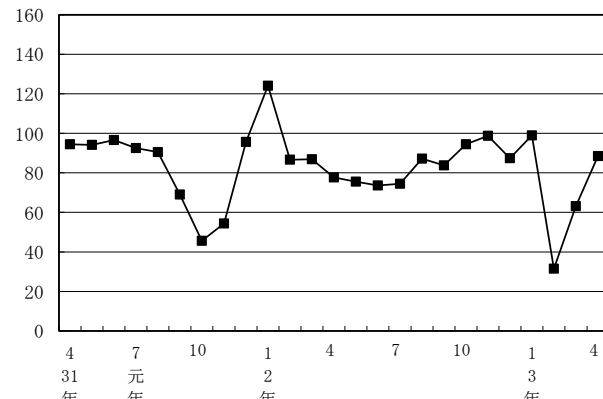
化学工業
(ウェイト=3494.7)



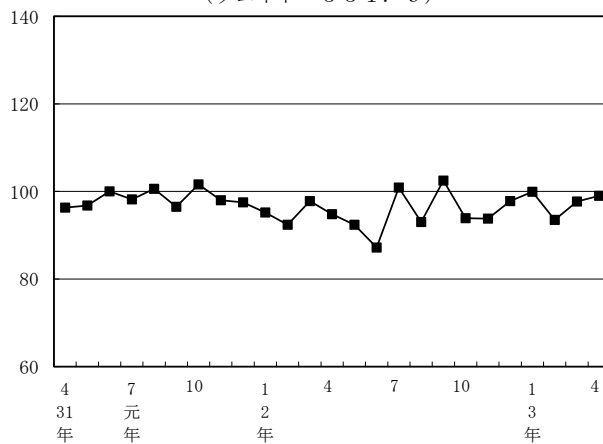
プラスチック製品工業
(ウェイト=293.0)



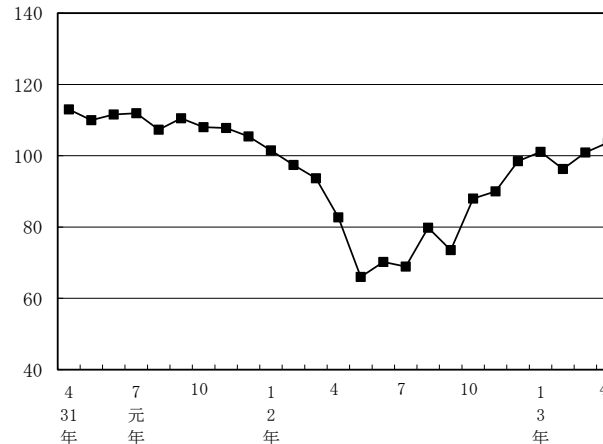
パルプ・紙・紙加工品工業
(ウェイト=178.2)



食料品・たばこ工業
(ウェイト=551.9)



ゴム製品工業
(ウェイト=622.7)



業種・財分類別生産指数

令和3年4月

(平成27年=100)

分類	ウェイト	品目数	原指数			季節調整済指数			
			令和3年 3月	令和3年 4月	前年同 月比(%)	令和3年 3月	令和3年 4月	前月比 (%)	
業	鉱工業	10000.0	223	117.8	106.1	26.5	104.1	105.2	1.1
	製造工業	9969.4	220	117.8	106.1	26.6	104.1	105.1	1.0
	鉄鋼業	545.3	18	96.0	92.4	7.4	88.3	90.0	1.9
	非鉄金属工業	220.8	6	115.4	74.2	△ 23.7	101.9	69.8	△ 31.5
	金属製品工業	135.0	12	102.1	89.6	△ 5.5	88.8	89.6	0.9
	汎用機械工業	236.3	9	133.3	101.8	25.5	108.8	95.8	△ 11.9
	生産用機械工業	461.3	16	199.6	136.6	12.1	131.8	155.5	18.0
	業務用機械工業	130.1	1	84.8	57.8	17.5	57.7	48.6	△ 15.8
	電気機械工業	80.5	4	x	x	22.5	x	x	△ 4.1
	電子部品・デバイス工業	220.0	3	x	x	19.3	x	x	△ 0.3
	輸送機械工業	2026.1	7	86.6	58.1	247.9	81.2	60.6	△ 25.4
	窯業・土石製品工業	455.0	14	94.3	91.8	△ 0.6	84.4	97.6	15.6
	化学工業	3494.7	68	142.0	141.8	24.1	126.2	136.4	8.1
種	化学肥料	43.3	3	115.3	77.7	△ 15.6	111.8	74.8	△ 33.1
	ソーダ工業製品	54.2	4	117.2	119.4	15.1	105.7	118.9	12.5
	無機薬品・顔料・触媒	215.1	11	113.9	104.3	△ 1.1	102.0	103.8	1.8
	高压ガス	34.1	5	117.5	115.6	△ 1.0	109.9	108.6	△ 1.2
	石油系芳香族	140.4	4	111.3	100.8	5.5	108.8	96.9	△ 10.9
	環式中間物・合成染料	487.5	6	105.4	108.4	16.4	95.4	99.1	3.9
	有機薬品	950.2	15	115.1	122.4	9.5	99.3	114.9	15.7
	プラスチック	982.7	14	115.4	113.3	13.2	105.3	102.8	△ 2.4
	合成ゴム	84.1	1	104.8	107.1	24.4	93.7	91.9	△ 1.9
	塗料・印刷インキ	10.4	2	86.6	91.6	22.1	77.8	88.0	13.1
	医薬品	455.1	1	333.8	331.0	70.7	266.3	344.3	29.3
	火薬類・農薬	37.6	2	127.3	107.6	14.5	104.8	101.5	△ 3.1
	分	石油製品工業	78.4	13	102.7	88.6	30.3	115.2	88.1
プラスチック製品工業		293.0	6	94.9	91.4	53.6	86.4	86.9	0.6
パルプ・紙・紙加工品工業		178.2	7	75.5	106.4	13.9	63.1	88.5	40.3
繊維工業		98.8	8	61.1	63.3	△ 10.7	58.0	64.5	11.2
食料品・たばこ工業		551.9	18	104.8	106.1	4.4	97.7	99.0	1.3
ゴム製品工業		622.7	5	111.4	109.1	25.4	100.9	103.7	2.8
印刷業		95.5	2	138.9	104.7	△ 9.1	96.8	96.5	△ 0.3
木材・木製品工業		45.8	3	94.1	78.1	△ 8.5	91.9	79.4	△ 13.6
鉱業		30.6	3	103.3	94.7	△ 3.5	91.9	100.0	8.8
(参考)									
類	産業総合(鉱工業・電力・ガス事業)	10756.2	225	114.6	103.0	24.5	102.1	103.2	1.1
	電力・ガス事業	756.2	2	72.3	61.4	△ 9.0	73.3	73.5	0.3
	汎用・生産用・業務用機械工業	827.7	26	162.6	114.3	15.7	117.3	122.3	4.3
	電気機械・電子部品・デバイス工業	300.5	7	113.0	102.4	20.0	101.7	104.4	2.7
財	鉱工業	10000.0	239	117.8	106.1	26.5	104.1	105.2	1.1
	最終需要財	3985.2	86	130.5	106.0	48.0	111.6	108.2	△ 3.0
	投資財	1530.8	57	122.3	85.6	9.3	95.4	91.9	△ 3.7
	資本財	1133.0	30	132.5	85.4	15.7	99.0	93.7	△ 5.4
	建設財	397.8	27	93.2	86.1	△ 5.7	83.6	89.9	7.5
	消費財	2454.4	29	135.7	118.7	76.1	119.3	117.6	△ 1.4
	耐久消費財	1487.6	5	84.4	58.0	297.3	79.4	60.1	△ 24.3
	非耐久消費財	966.8	24	214.6	212.0	42.5	181.9	204.9	12.6
	生産財	6014.8	153	109.3	106.2	15.4	98.9	101.6	2.7
	鉱工業用生産財	5377.9	134	109.3	106.6	16.0	99.2	102.0	2.8
その他用生産財	636.9	19	109.9	103.0	11.4	97.8	98.5	0.7	

注. 今月分は速報値。前月分は確報値。

業種・財分類別出荷指数

令和3年4月

(平成27年=100)

分類	ウェイト	品目数	原指数			季節調整済指数				
			令和3年 3月	令和3年 4月	前年同 月比(%)	令和3年 3月	令和3年 4月	前月比 (%)		
業種	鉱工業	10000.0	223	111.5	97.8	26.2	99.6	99.9	0.3	
	製造工業	9985.7	220	111.5	97.8	26.2	99.6	99.9	0.3	
	鉄鋼業	1023.5	18	99.5	90.9	7.8	88.2	90.3	2.4	
	非鉄金属工業	246.1	6	126.9	115.2	24.9	100.0	113.4	13.4	
	金属製品工業	131.1	12	102.3	92.9	△ 1.3	92.9	90.4	△ 2.7	
	汎用機械工業	168.5	9	132.1	103.1	25.9	107.7	97.9	△ 9.1	
	生産用機械工業	271.2	16	186.8	126.0	9.9	125.4	146.9	17.1	
	業務用機械工業	57.6	1	84.8	57.8	17.5	54.8	48.4	△ 11.7	
	電気機械工業	82.4	4	x	x	20.5	x	x	9.8	
	電子部品・デバイス工業	126.8	3	x	x	19.5	x	x	△ 0.4	
	輸送機械工業	1963.4	7	86.7	65.4	202.8	80.5	65.5	△ 18.6	
	窯業・土石製品工業	393.8	14	94.7	79.0	△ 10.8	84.2	90.7	7.7	
	化学工業	2685.5	68	136.0	125.7	20.4	118.3	120.3	1.7	
	分	化学肥料	68.7	3	120.2	117.3	18.2	83.4	117.1	40.4
ソーダ工業製品		125.2	4	131.1	116.1	11.2	110.0	114.6	4.2	
無機薬品・顔料・触媒		143.6	11	103.1	100.0	7.4	86.7	97.8	12.8	
高压ガス		14.1	5	114.8	113.6	0.6	106.3	109.4	2.9	
石油系芳香族		236.1	4	102.2	95.6	22.1	105.5	99.4	△ 5.8	
環式中間物・合成染料		524.5	6	112.8	100.3	△ 3.5	105.4	90.3	△ 14.3	
有機薬品		397.3	15	113.2	101.1	3.6	103.1	97.2	△ 5.7	
プラスチック		645.0	14	116.1	109.9	10.8	101.6	99.6	△ 2.0	
合成ゴム		222.7	1	121.5	93.0	43.5	92.7	89.3	△ 3.7	
塗料・印刷インキ		16.0	2	82.4	90.2	19.0	74.0	89.6	21.1	
医薬品		266.4	1	333.8	331.0	70.7	266.4	347.0	30.3	
火薬類・農薬		25.9	2	139.1	91.1	△ 1.8	109.1	85.4	△ 21.7	
類		石油製品工業	1564.7	13	110.0	96.8	21.2	110.1	100.8	△ 8.4
		プラスチック製品工業	216.1	6	94.9	90.1	54.8	83.9	88.0	4.9
	パルプ・紙・紙加工品工業	160.1	7	74.1	97.1	6.0	68.9	89.6	30.0	
	繊維工業	95.9	8	60.2	52.0	△ 16.4	48.5	49.6	2.3	
	食料品・たばこ工業	341.8	18	96.6	97.3	5.4	95.4	93.5	△ 2.0	
	ゴム製品工業	316.4	5	115.0	107.9	21.6	102.1	104.3	2.2	
	印刷業	59.3	2	138.6	104.5	△ 9.0	97.7	96.4	△ 1.3	
	木材・木製品工業	81.5	3	92.6	82.1	△ 3.9	89.7	84.7	△ 5.6	
	鉱業	14.3	3	107.7	99.5	2.3	102.0	96.9	△ 5.0	
	(参考)									
	産業総合(鉱工業・電力・ガス事業)	10748.3	225	108.9	95.4	23.9	97.8	98.2	0.4	
	電力・ガス事業	748.3	2	74.8	64.1	△ 7.4	75.7	75.6	△ 0.1	
	汎用・生産用・業務用機械工業	497.3	26	156.5	110.3	14.9	114.2	118.4	3.7	
	電気機械・電子部品・デバイス工業	209.2	7	100.3	90.5	19.7	89.8	93.4	4.0	
財	鉱工業	10000.0	239	111.5	97.8	26.2	99.6	99.9	0.3	
	最終需要財	3605.5	86	116.6	94.6	48.3	100.4	97.6	△ 2.8	
	投資財	1385.4	57	111.4	78.9	3.8	89.9	83.7	△ 6.9	
	資本財	877.6	30	116.1	76.3	12.2	90.2	82.0	△ 9.1	
	建設財	507.8	27	103.4	83.3	△ 7.2	91.2	84.1	△ 7.8	
	消費財	2220.1	29	119.8	104.5	85.6	109.3	105.9	△ 3.1	
	耐久消費財	1389.7	5	83.7	66.2	291.7	77.2	68.6	△ 11.1	
	非耐久消費財	830.4	24	180.1	168.5	38.0	159.2	165.5	4.0	
	生産財	6394.5	153	108.6	99.5	16.6	98.0	100.0	2.0	
	鉱工業用生産財	5212.8	134	109.2	100.7	17.0	97.8	99.6	1.8	
	その他用生産財	1181.7	19	106.0	94.1	15.3	101.6	99.8	△ 1.8	

注. 今月分は速報値。前月分は確報値。

業種・財分類別在庫指数

令和3年4月

(平成27年=100)

分類	ウェイト	品目数	原指数			季節調整済指数			
			令和3年 3月	令和3年 4月	前年同 月比(%)	令和3年 3月	令和3年 4月	前月比 (%)	
業	鉱工業	10000.0	161	91.1	91.4	△ 16.1	91.2	90.2	△ 1.1
	製造工業	9965.0	158	91.1	91.3	△ 16.2	91.1	90.1	△ 1.1
	鉄鋼業	1445.8	17	84.6	85.8	△ 9.5	88.3	83.5	△ 5.4
	非鉄金属工業	324.9	5	97.9	71.4	△ 53.4	120.5	76.6	△ 36.4
	金属製品工業	105.5	7	104.0	100.7	△ 25.3	102.5	102.5	0.0
	汎用機械工業	69.0	1	x	x	12.6	x	x	10.7
	生産用機械工業	14.2	1	x	x	△ 45.3	x	x	4.6
	業務用機械工業	—	—	—	—	—	—	—	—
	電気機械工業	72.2	3	61.9	65.1	3.2	70.3	67.8	△ 3.6
	電子部品・デバイス工業	—	—	—	—	—	—	—	—
	輸送機械工業	625.7	1	x	x	△ 36.2	x	x	△ 37.2
	窯業・土石製品工業	491.3	13	70.3	85.9	11.1	68.3	85.5	25.2
	化学工業	4470.0	65	91.6	96.0	△ 19.3	91.1	93.7	2.9
種	化学肥料	463.3	3	70.9	58.9	△ 24.4	74.5	63.3	△ 15.0
	ソーダ工業製品	140.9	4	44.4	50.2	15.1	47.1	51.6	9.6
	無機薬品・顔料・触媒	329.7	10	124.6	122.6	△ 20.0	125.9	123.2	△ 2.1
	高压ガス	8.5	5	93.9	82.8	△ 20.1	94.5	75.7	△ 19.9
	石油系芳香族	181.3	4	126.5	136.7	0.1	124.2	138.6	11.6
	環式中間物・合成染料	781.1	6	88.0	99.3	△ 1.0	78.3	92.1	17.6
	有機薬品	562.4	15	71.5	82.0	△ 6.0	70.9	81.5	15.0
	プラスチック	1305.3	13	101.5	102.3	△ 20.5	97.9	97.1	△ 0.8
	合成ゴム	632.1	1	94.1	103.7	△ 41.9	98.7	103.2	4.6
	塗料・印刷インキ	9.2	2	140.9	139.3	38.5	139.3	132.9	△ 4.6
	医薬品	—	—	—	—	—	—	—	—
	火薬類・農薬	56.2	2	61.1	87.5	22.7	62.9	91.5	45.5
	分	石油製品工業	619.4	12	104.1	114.5	8.8	109.9	113.6
プラスチック製品工業		198.5	5	95.2	94.1	△ 17.0	97.9	95.7	△ 2.2
パルプ・紙・紙加工品工業		373.7	7	61.2	68.8	△ 17.5	63.1	67.9	7.6
繊維工業		313.9	6	96.5	96.3	14.8	99.6	102.0	2.4
食料品・たばこ工業		355.2	8	94.2	95.8	△ 21.5	91.1	89.6	△ 1.6
ゴム製品工業		328.0	4	108.8	103.1	△ 2.0	108.5	98.3	△ 9.4
印刷業		—	—	—	—	—	—	—	—
木材・木製品工業		157.7	3	84.1	80.2	△ 6.5	82.9	78.7	△ 5.1
鉱業		35.0	3	97.4	100.7	△ 5.6	97.5	98.5	1.0
(参考)									
類	産業総合(鉱工業・電力・ガス事業)	10000.0	161	91.1	91.4	△ 16.1	91.2	90.2	△ 1.1
	電力・ガス事業	—	—	—	—	—	—	—	—
	汎用・生産用・業務用機械工業	83.2	2	x	x	△ 2.7	x	x	8.1
	電気機械・電子部品・デバイス工業	72.2	3	61.9	65.1	3.2	70.3	67.8	△ 3.6
	鉱工業	10000.0	177	91.1	91.4	△ 16.1	91.2	90.2	△ 1.1
財	最終需要財	2053.9	43	102.1	92.5	△ 12.9	100.8	93.8	△ 6.9
	投資財	968.1	28	92.0	93.7	△ 4.8	90.6	93.1	2.8
	資本財	257.4	7	106.6	95.7	△ 11.9	107.0	96.7	△ 9.6
	建設財	710.7	21	86.7	92.9	△ 1.9	86.1	92.2	7.1
	消費財	1085.8	15	111.1	91.5	△ 19.2	112.7	95.2	△ 15.5
	耐久消費財	582.8	5	101.7	64.6	△ 33.9	103.9	67.4	△ 35.1
	非耐久消費財	503.0	10	122.1	122.7	△ 6.4	123.5	123.7	0.2
	生産財	7946.1	134	88.2	91.1	△ 16.8	88.8	89.6	0.9
類	鉱工業用生産財	6752.4	117	89.0	92.6	△ 18.1	89.6	90.4	0.9
	その他用生産財	1193.7	17	83.7	82.3	△ 8.4	87.6	85.9	△ 1.9

注. 今月分は速報値。前月分は確報値。

一 令和3年第1四半期の鉱工業生産動向 一

(平成27年=100)

区分	生産	出荷	在庫
原指数	102.1	98.0	94.5
前年同期比 (%)	1.4	5.7	△ 14.0
季節調整済指数	98.9	95.4	93.0
前期比 (%)	2.2	6.2	△ 5.4

1 概況

(1) 生産指数(季節調整済み、以下同じ。)は、98.9で前期比2.2%の上昇であった。

業種別にみると、化学工業、汎用機械工業、ゴム製品工業等10業種が上昇し、輸送機械工業、生産用機械工業、パルプ・紙・紙加工品工業等8業種が低下し、印刷業及び繊維工業が横ばいであった。

(2) 出荷指数は、95.4で前期比6.2%の上昇であった。

業種別にみると、石油製品工業、化学工業、ゴム製品工業等11業種が上昇し、輸送機械工業、パルプ・紙・紙加工品工業、生産用機械工業等8業種が低下し、繊維工業が横ばいであった。

(3) 在庫指数は、93.0で前期比5.4%の低下であった。

業種別にみると、化学工業、パルプ・紙・紙加工品工業、金属製品工業等10業種が低下し、輸送機械工業、ゴム製品工業、繊維工業等7業種が上昇した。

2 上昇・低下に寄与した主な業種

(1) 生産

順位	上昇に寄与した主な業種	前期比 (%)	寄与率 (%)	低下に寄与した主な業種	前期比 (%)	寄与率 (%)
1	化学工業	9.8	176.4	輸送機械工業	△ 13.2	△ 119.6
2	汎用機械工業	24.4	21.9	生産用機械工業	△ 12.6	△ 29.7
3	ゴム製品工業	7.8	21.4	パルプ・紙・紙加工品工業	△ 31.1	△ 24.7
4	石油製品工業	47.6	12.6	窯業・土石製品工業	△ 6.0	△ 11.9
5	電子部品・デバイス工業	11.4	11.3	プラスチック製品工業	△ 2.8	△ 3.5

(2) 出荷

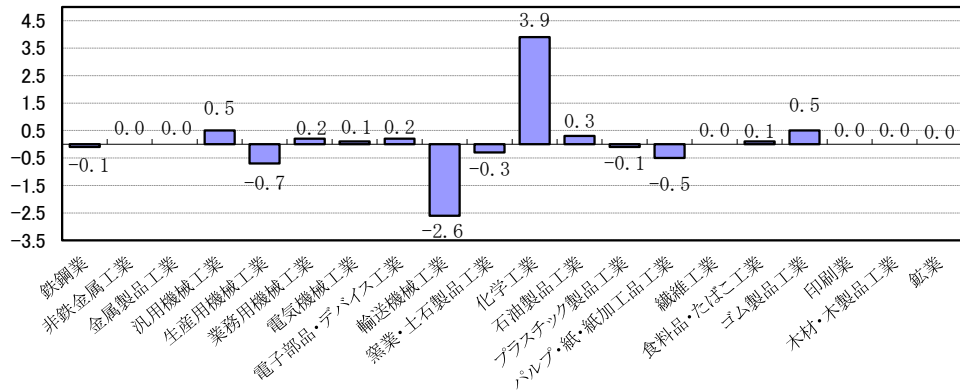
順位	上昇に寄与した主な業種	前期比 (%)	寄与率 (%)	低下に寄与した主な業種	前期比 (%)	寄与率 (%)
1	石油製品工業	35.2	72.9	輸送機械工業	△ 11.3	△ 36.8
2	化学工業	12.6	60.4	パルプ・紙・紙加工品工業	△ 18.4	△ 5.0
3	ゴム製品工業	12.1	6.1	生産用機械工業	△ 9.7	△ 4.6
4	汎用機械工業	23.9	5.7	窯業・土石製品工業	△ 2.2	△ 1.4
5	鉄鋼業	2.9	4.4	プラスチック製品工業	△ 3.5	△ 1.2

(3) 在庫

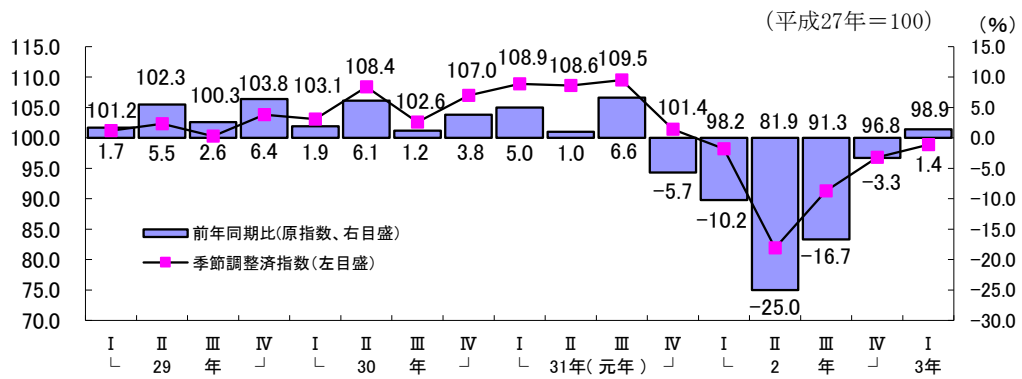
順位	低下に寄与した主な業種	前期比 (%)	寄与率 (%)	上昇に寄与した主な業種	前期比 (%)	寄与率 (%)
1	化学工業	△ 7.8	66.6	輸送機械工業	6.1	△ 6.7
2	パルプ・紙・紙加工品工業	△ 20.0	13.8	ゴム製品工業	7.8	△ 5.3
3	金属製品工業	△ 20.0	5.1	繊維工業	7.5	△ 4.0
4	非鉄金属工業	△ 5.4	3.7	木材・木製品工業	15.5	△ 3.2
5	窯業・土石製品工業	△ 4.3	3.2	石油製品工業	2.3	△ 2.8

(参考)

業種別対前期比寄与度 (生産指数)

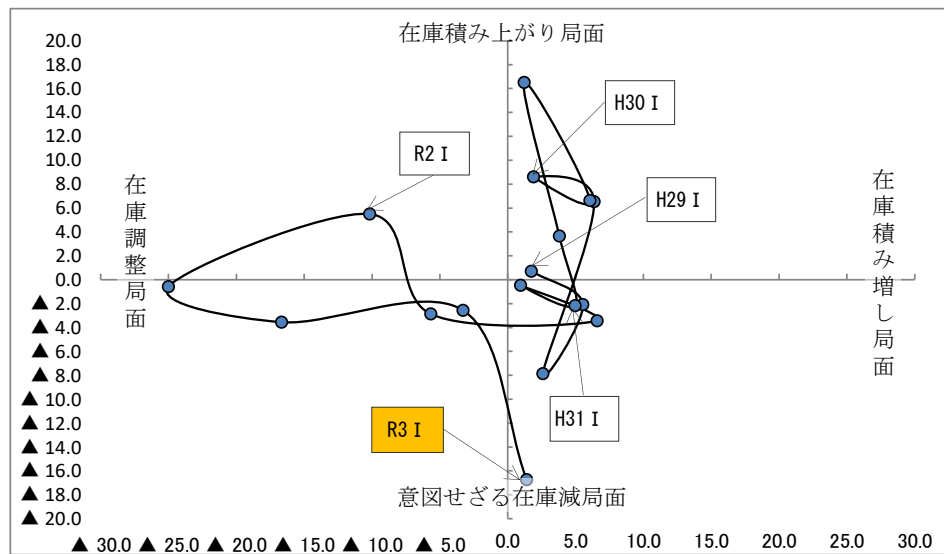


生産指数の推移

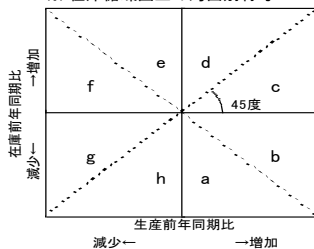


在庫循環の推移

(H29. 第 I 四半期～R3. 第 I 四半期、原指数)



※ 在庫循環図上の局面別符号



意図的に在庫調整する局面 (図内のf, g)
 意図せずに在庫が減少する局面 (同h, a)
 在庫を積み増す局面 (同b, c)
 在庫が積み上がる局面 (同d, e)

注) 前年同期比は原指数、それ以外は季節調整済指数による。

業種・財分類別生産・出荷・在庫指数（四半期）

令和3年第1四半期

（平成27年=100）

分類	生産				出荷				在庫				
	原指数		季節調整済指数		原指数		季節調整済指数		原指数		季節調整済指数		
	前年同期比(%)	前期比(%)	前年同期比(%)	前期比(%)	前年同期比(%)	前期比(%)	前年同期比(%)	前期比(%)	前年同期比(%)	前期比(%)			
業種	鉄工業	102.1	1.4	98.9	2.2	98.0	5.7	95.4	6.2	94.5	△ 14.0	93.0	△ 5.4
	製造工業	102.2	1.5	99.0	2.3	98.0	5.7	95.4	6.1	94.5	△ 14.0	93.0	△ 5.4
	鉄鋼業	91.3	△ 6.3	87.7	△ 1.1	89.3	△ 5.6	84.5	2.9	88.5	△ 10.8	88.1	△ 0.3
	非鉄金属工業	104.8	2.3	99.6	1.8	118.9	3.3	107.0	0.8	99.0	△ 38.5	107.9	△ 5.4
	金属製品工業	81.9	△ 6.5	80.7	△ 3.6	89.9	4.3	88.7	△ 1.2	100.4	△ 12.8	101.3	△ 20.0
	汎用機械工業	102.2	13.6	99.3	24.4	101.6	14.2	99.0	23.9	x	△ 4.2	x	3.1
	生産用機械工業	110.1	△ 11.8	93.5	△ 12.6	103.0	△ 14.7	89.5	△ 9.7	x	8.5	x	△ 26.9
	業務用機械工業	61.3	△ 23.8	57.6	30.0	61.3	△ 23.8	57.0	27.2	-	-	-	-
	電気機械工業	x	3.6	x	13.1	x	8.5	x	10.7	62.8	2.4	66.5	2.6
	電子部品・デバイス工業	x	12.6	x	11.4	x	12.6	x	7.6	-	-	-	-
	輸送機械工業	82.7	△ 6.4	81.8	△ 13.2	82.8	△ 2.0	82.5	△ 11.3	x	7.7	x	6.1
	窯業・土石製品工業	86.6	△ 8.5	86.6	△ 6.0	87.1	△ 5.7	88.7	△ 2.2	77.4	△ 11.4	77.0	△ 4.3
	化学工業	125.0	9.9	119.0	9.8	117.5	13.2	112.8	12.6	95.7	△ 21.6	92.8	△ 7.8
種類	化学肥料	89.8	△ 6.3	80.7	△ 16.7	95.8	△ 2.0	79.2	△ 11.3	76.6	△ 12.3	71.7	△ 15.3
	ソーダ工業製品	115.1	△ 0.4	107.7	4.7	115.9	△ 1.0	106.2	0.1	60.6	△ 3.2	58.0	16.9
	無機薬品・顔料・触媒	109.2	△ 4.8	99.3	0.6	107.9	1.6	97.1	10.1	121.8	△ 18.4	119.1	△ 10.0
	高圧ガス	112.8	△ 6.7	108.1	△ 1.5	108.1	△ 8.2	104.0	△ 7.2	93.8	△ 7.2	91.3	△ 2.2
	石油系芳香族	103.1	15.2	102.5	86.7	98.4	29.5	99.5	46.3	131.8	△ 9.0	129.7	△ 0.8
	環式中間物・合成染料	97.9	△ 2.8	88.1	8.0	100.4	6.4	94.6	18.5	92.6	△ 18.8	83.4	△ 7.6
	有機薬品	112.0	0.9	104.3	4.6	105.2	6.6	102.6	10.4	74.7	△ 20.2	72.6	△ 6.4
	プラスチック	107.8	△ 0.5	103.0	2.3	106.2	2.5	103.1	7.0	104.9	△ 19.9	100.8	△ 11.3
	合成ゴム	97.3	△ 4.7	90.5	69.5	97.3	2.6	88.7	0.6	98.8	△ 38.6	100.2	△ 8.3
	塗料・印刷インキ	81.8	△ 6.8	82.2	3.3	79.2	△ 10.4	77.8	△ 0.3	125.2	18.2	123.8	11.8
	医薬品	246.0	57.0	247.2	27.1	246.0	57.0	246.8	27.0	-	-	-	-
	火薬類・農薬	101.9	△ 5.1	97.8	△ 13.5	104.1	△ 2.3	95.9	△ 16.2	73.9	△ 5.5	72.5	8.9
	財分	石油製品工業	92.2	48.0	104.8	47.6	99.4	22.6	100.2	35.2	101.1	7.3	105.5
プラスチック製品工業		89.2	△ 5.0	87.6	△ 2.8	88.3	△ 4.8	86.5	△ 3.5	97.9	△ 14.1	98.8	△ 4.0
パルプ・紙・紙加工品工業		55.0	△ 33.2	64.5	△ 31.1	71.3	△ 10.4	77.9	△ 18.4	73.5	△ 6.1	78.2	△ 20.0
繊維工業		64.1	△ 1.7	64.1	0.0	57.7	△ 3.2	54.4	0.0	99.8	14.1	97.5	7.5
食料品・たばこ工業		93.5	1.9	97.0	1.9	86.7	4.0	96.5	5.7	96.6	△ 2.1	101.7	△ 2.6
ゴム製品工業		101.2	1.7	99.4	7.8	101.2	1.6	100.0	12.1	119.3	1.1	119.4	7.8
印刷業		105.6	△ 9.5	97.1	0.0	105.3	△ 9.5	96.6	△ 0.9	-	-	-	-
木材・木製品工業		88.7	3.6	92.2	10.7	80.2	△ 7.2	83.9	3.2	80.6	△ 9.2	80.7	15.5
鉱業		93.0	△ 5.9	92.6	△ 3.4	93.5	△ 5.4	94.5	△ 0.3	98.0	△ 4.8	98.3	△ 1.1
(参考)													
産業総合（鉱工業、電力・ガス事業）		100.5	1.2	97.3	2.1	96.8	5.2	94.1	5.7	94.5	△ 14.0	93.0	△ 5.4
電力・ガス事業		78.9	△ 1.3	74.6	△ 0.1	80.9	△ 1.2	76.7	0.9	-	-	-	-
汎用・生産用・業務用機械工業		100.2	△ 7.1	91.3	3.4	97.7	△ 7.2	89.8	4.9	x	△ 1.9	x	△ 5.3
電気機械・電子部品・デバイス工業	98.4	10.3	100.3	7.6	88.9	11.3	89.4	6.8	62.8	2.4	66.5	2.6	
財分	鉄工業	102.1	1.4	98.9	2.2	98.0	5.7	95.4	6.2	94.5	△ 14.0	93.0	△ 5.4
	最終需要財	104.5	3.8	101.5	△ 1.9	97.2	4.6	95.2	△ 0.3	103.3	0.9	101.7	2.2
	投資財	87.5	△ 11.9	80.7	△ 9.8	84.9	△ 10.8	79.6	△ 11.0	95.2	△ 6.1	92.1	2.2
	資本財	87.5	△ 13.3	78.5	△ 12.3	83.5	△ 12.7	76.3	△ 15.5	105.4	1.1	102.2	0.4
	建設財	87.4	△ 7.6	86.7	△ 1.9	87.4	△ 7.6	86.4	△ 0.9	91.6	△ 8.8	90.2	5.1
	消費財	115.2	13.5	114.1	1.5	104.8	14.7	105.6	6.3	110.5	6.9	111.3	3.9
	耐久消費財	81.3	△ 6.1	81.0	△ 11.7	80.9	△ 0.1	82.0	△ 7.1	99.8	7.5	98.6	5.8
	非耐久消費財	167.4	34.5	170.3	18.4	144.8	33.2	147.0	21.4	122.9	6.3	127.8	2.9
	生産財	100.5	△ 0.3	96.7	4.3	98.4	6.1	95.3	10.6	92.2	△ 17.5	91.0	△ 7.3
	鉱工業用生産財	101.1	△ 0.4	96.9	4.6	99.9	5.2	96.1	9.5	92.6	△ 19.4	91.3	△ 7.9
その他用生産財	95.7	0.4	95.8	4.9	91.7	11.2	93.1	17.8	90.2	△ 4.2	90.5	△ 1.3	