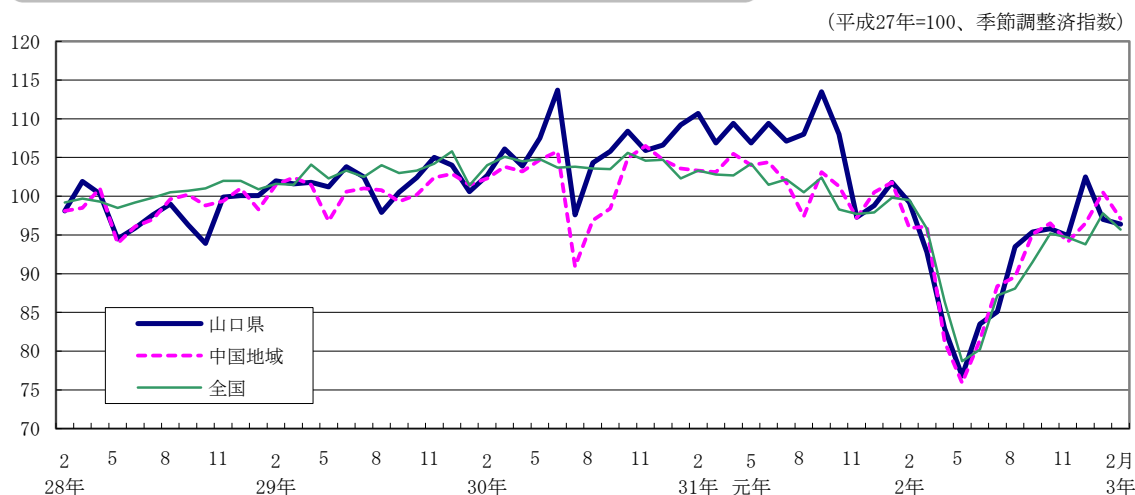


山口県鉱工業生産・出荷・在庫指数（速報）

令和3年2月分

鉱工業生産指数の推移（全国・中国地域との比較）



(平成27年=100)

区分	山口県			中国地域			全国		
	生産	出荷	在庫	生産	出荷	在庫	生産	出荷	在庫
原指数	95.2	90.4	96.3	93.2	92.1	96.3	92.1	91.2	95.1
前年同月比 (%)	△ 2.1	△ 0.9	△ 11.7	△ 1.3	△ 1.6	△ 9.7	△ 2.6	△ 3.5	△ 9.6
季節調整済指数	96.4	91.3	95.1	97.1	95.4	94.6	95.7	94.4	94.3
前月比 (%)	△ 0.6	△ 4.4	0.5	△ 3.4	△ 2.2	△ 4.0	△ 2.1	△ 1.5	△ 1.0

— 令和3年2月分の鉱工業生産動向 —

1 概況（業種は寄与率順）

- 生産指数（季節調整済み、以下同じ。）は、96.4で前月比0.6%の低下であった。
業種別にみると、輸送機械工業、パルプ・紙・紙加工品工業、食料品・たばこ工業等8業種が低下し、化学工業、生産用機械工業、非鉄金属工業等12業種が上昇した。
- 出荷指数は、91.3で前月比4.4%の低下であった。
業種別にみると、輸送機械工業、鉄鋼業、ゴム製品工業等11業種が低下し、石油製品工業、生産用機械工業、化学工業等9業種が上昇した。
- 在庫指数は、95.1で前月比0.5%の上昇であった。
業種別にみると、石油製品工業、ゴム製品工業、化学工業等10業種が上昇し、輸送機械工業、パルプ・紙・紙加工品工業、窯業・土石製品工業等7業種が低下した。



山口県総合企画部統計分析課



統計は 一人ひとりの参加から



本書に関する問い合わせ先
山口県総合企画部統計分析課
商工労働統計班 TEL 083-933-2654

ホームページアドレス：<https://www.pref.yamaguchi.lg.jp/cms/a12500/koukou/koukou.html>

2 上昇・低下に寄与した主な業種

(1) 生産

順位	低下に寄与した主な業種	前月比(%)	寄与率(%)	上昇に寄与した主な業種	前月比(%)	寄与率(%)
1	輸送機械工業	△ 16.8	486.3	化学工業	7.1	△ 460.1
2	パルプ・紙・紙加工品工業	△ 70.2	213.8	生産用機械工業	38.7	△ 204.5
3	食料品・たばこ工業	△ 7.3	66.2	非鉄金属工業	12.4	△ 42.7
4	ゴム製品工業	△ 5.5	60.2	金属製品工業	14.4	△ 23.0
5	鉄鋼業	△ 5.9	49.1	汎用機械工業	5.1	△ 18.1

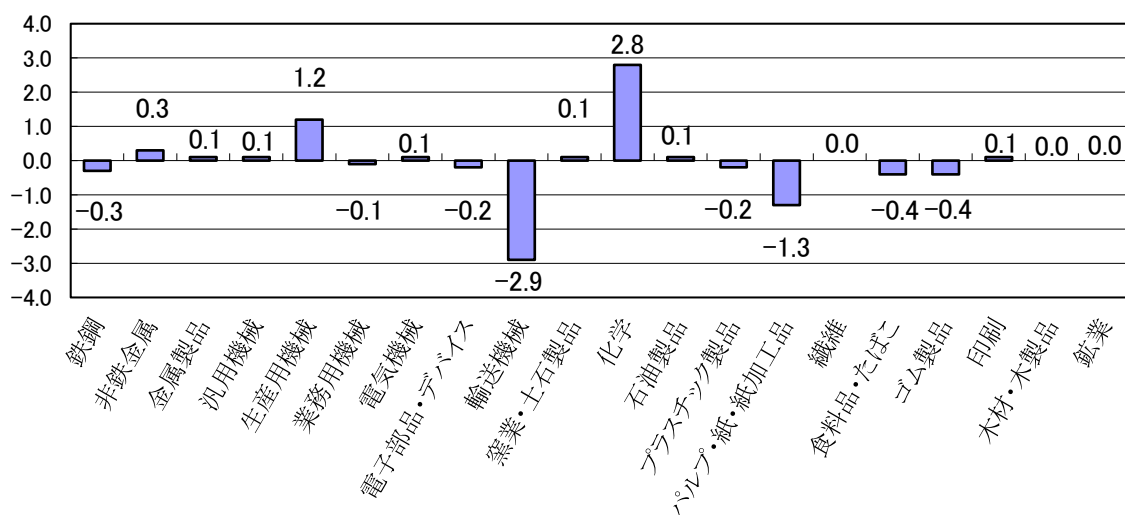
(2) 出荷

順位	低下に寄与した主な業種	前月比(%)	寄与率(%)	上昇に寄与した主な業種	前月比(%)	寄与率(%)
1	輸送機械工業	△ 18.1	74.8	石油製品工業	5.1	△ 17.9
2	鉄鋼業	△ 4.2	8.8	生産用機械工業	33.9	△ 13.9
3	ゴム製品工業	△ 10.6	8.6	化学工業	1.5	△ 10.2
4	食料品・たばこ工業	△ 7.9	6.6	窯業・土石製品工業	1.8	△ 1.5
5	電子部品・デバイス工業	△ 9.6	3.1	繊維工業	9.8	△ 1.2

(3) 在庫

順位	上昇に寄与した主な業種	前月比(%)	寄与率(%)	低下に寄与した主な業種	前月比(%)	寄与率(%)
1	石油製品工業	18.7	218.0	輸送機械工業	△ 16.6	△ 221.5
2	ゴム製品工業	14.2	111.5	パルプ・紙・紙加工品工業	△ 28.0	△ 211.5
3	化学工業	1.1	89.4	窯業・土石製品工業	△ 4.2	△ 35.4
4	非鉄金属工業	4.5	29.2	電気機械工業	△ 13.8	△ 14.0
5	汎用機械工業	18.2	23.7	食料品・たばこ工業	△ 1.2	△ 9.2

(参考) 業種別対前月比寄与度 (生産指数)



※寄与率・・・ある内訳の増減が、全体の増減に占める構成割合を表す

$$\text{A業種の寄与率} = \frac{\text{A指数(当月)} - \text{A指数(前月)}}{\text{総合指数(当月)} - \text{総合指数(前月)}} \times \frac{\text{A業種ウェイト}}{\text{総合ウェイト}} \times 100$$

※寄与度・・・ある内訳の増減が、全体をどれだけ増減させたかを表す

$$\text{A業種の寄与度} = \text{総合伸び率} \times \text{A業種の寄与率} \div 100$$

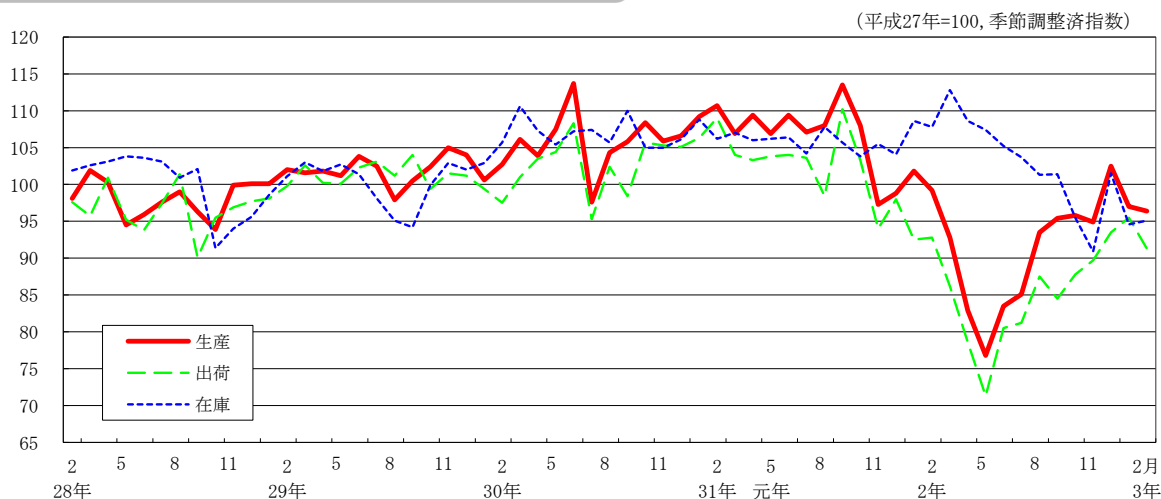
山口県鉱工業生産・出荷・在庫指数

令和3年2月

(平成27年=100)

	生産				出荷				在庫			
	原指数		季節調整済指数		原指数		季節調整済指数		原指数		季節調整済指数	
	前年同月(期)比 (%)	前月(期)比 (%)	前年同月(期)比 (%)	前月(期)比 (%)	前年同月(期)比 (%)	前月(期)比 (%)	前年同月(期)比 (%)	前月(期)比 (%)	前年同月(期)比 (%)	前月(期)比 (%)		
平成28年	98.0	△ 2.0			96.2	△ 3.8			100.4	0.4		
平成29年	102.0	4.1			101.3	5.3			100.0	△ 0.4		
平成30年	105.3	3.2			102.3	1.0			106.5	6.5		
令和元年	107.0	1.6			103.1	0.8			106.0	△ 0.5		
令和2年	92.1	△ 13.9			85.6	△ 17.0			103.7	△ 2.2		
令和元年Ⅳ期	103.0	△ 5.7	101.4	△ 7.4	100.4	△ 6.3	98.4	△ 5.5	102.7	△ 1.3	104.5	△ 1.3
令和2年Ⅰ期	100.7	△ 10.2	97.9	△ 3.5	92.6	△ 15.0	90.5	△ 8.0	109.6	2.1	109.7	5.0
令和2年Ⅱ期	79.4	△ 25.1	81.1	△ 17.2	75.8	△ 25.7	76.8	△ 15.1	107.2	0.8	107.1	△ 2.4
令和2年Ⅲ期	88.9	△ 16.8	91.3	12.6	81.7	△ 19.1	84.4	9.9	103.7	△ 3.6	102.1	△ 4.7
令和2年Ⅳ期	99.5	△ 3.4	97.7	7.0	92.3	△ 8.1	90.3	7.0	94.3	△ 8.2	96.0	△ 6.0
令和元年10月	106.5	0.2	108.0	△ 4.8	103.7	△ 1.7	103.3	△ 6.3	101.7	△ 2.9	103.8	△ 1.8
11月	99.8	△ 10.3	97.3	△ 9.9	95.9	△ 12.1	94.0	△ 9.0	104.7	1.8	105.5	1.6
12月	102.7	△ 6.6	98.8	1.5	101.5	△ 5.2	98.0	4.3	101.6	△ 2.9	104.1	△ 1.3
令和2年1月	100.4	△ 6.8	101.8	3.0	91.1	△ 13.0	92.5	△ 5.6	110.5	△ 0.2	108.6	4.3
2月	97.2	△ 11.3	99.2	△ 2.6	91.2	△ 15.7	92.8	0.3	109.1	1.5	107.8	△ 0.7
3月	104.4	△ 12.3	92.8	△ 6.5	95.5	△ 16.2	86.2	△ 7.1	109.3	5.4	112.8	4.6
4月	83.9	△ 24.1	82.9	△ 10.7	77.5	△ 23.7	78.6	△ 8.8	108.6	2.5	108.6	△ 3.7
5月	71.3	△ 29.7	76.8	△ 7.4	66.9	△ 32.7	71.3	△ 9.3	108.4	1.1	107.4	△ 1.1
6月	82.9	△ 21.9	83.5	8.7	83.0	△ 20.9	80.5	12.9	104.5	△ 1.1	105.2	△ 2.0
7月	88.1	△ 20.7	85.1	1.9	83.5	△ 21.8	81.2	0.9	103.6	△ 0.5	103.7	△ 1.4
8月	87.0	△ 14.5	93.5	9.9	80.8	△ 12.1	87.5	7.8	105.0	△ 6.0	101.3	△ 2.3
9月	91.5	△ 15.0	95.4	2.0	80.9	△ 22.5	84.5	△ 3.4	102.6	△ 4.0	101.4	0.1
10月	93.7	△ 12.0	95.8	0.4	87.6	△ 15.5	87.8	3.9	93.6	△ 8.0	95.5	△ 5.8
11月	97.1	△ 2.7	94.9	△ 0.9	91.3	△ 4.8	89.7	2.2	90.2	△ 13.8	90.9	△ 4.8
12月	107.7	4.9	102.5	8.0	97.9	△ 3.5	93.5	4.2	99.0	△ 2.6	101.5	11.7
令和3年1月	93.5	△ 6.9	97.0	△ 5.4	92.0	1.0	95.5	2.1	96.2	△ 12.9	94.6	△ 6.8
2月	95.2	△ 2.1	96.4	△ 0.6	90.4	△ 0.9	91.3	△ 4.4	96.3	△ 11.7	95.1	0.5

山口県鉱工業生産・出荷・在庫指数の推移

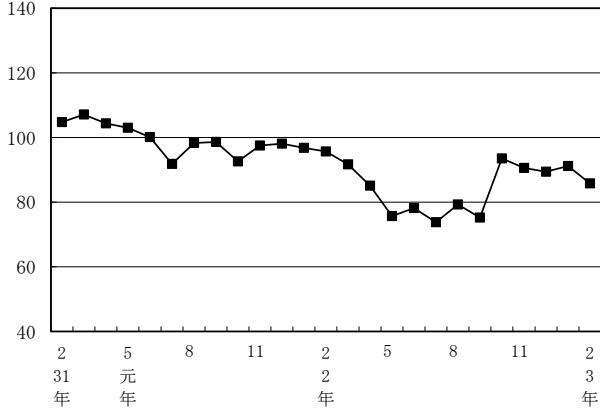


主要業種別生産指数の推移

(平成27年=100, 季節調整済指数)

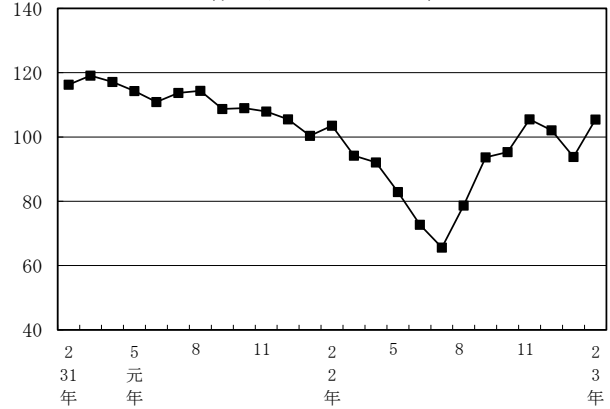
鉄鋼業

(ウェイト=545.3)



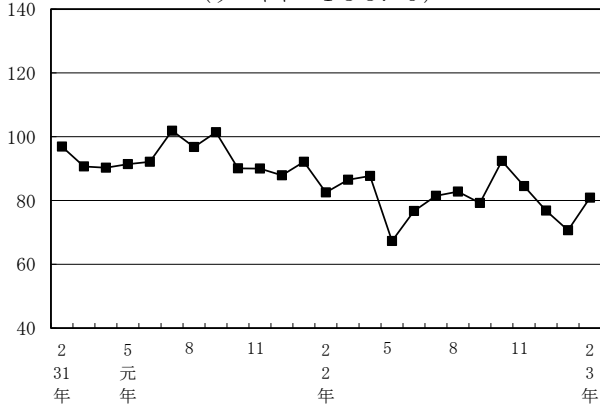
非鉄金属工業

(ウェイト=220.8)



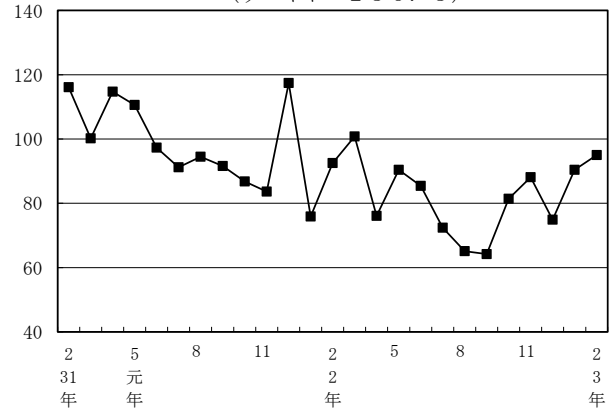
金属製品工業

(ウェイト=135.0)



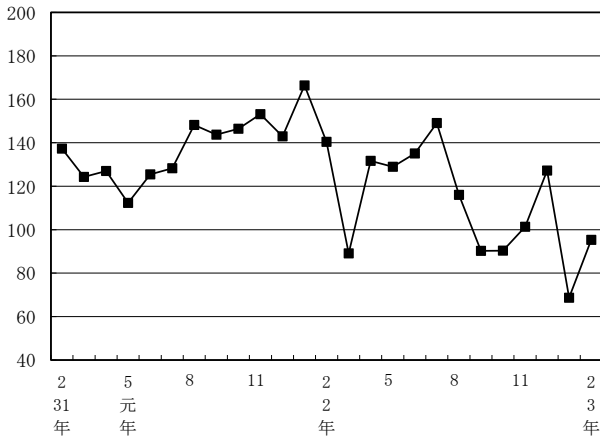
汎用機械工業

(ウェイト=236.3)



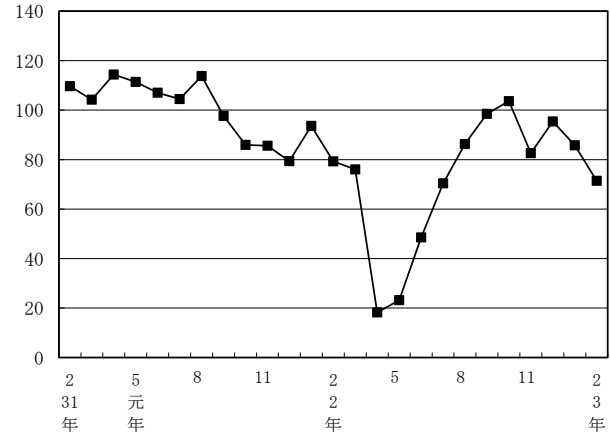
生産用機械工業

(ウェイト=461.3)



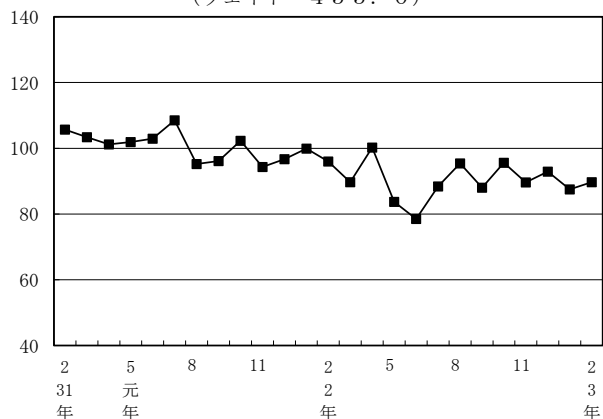
輸送機械工業

(ウェイト=2026.1)

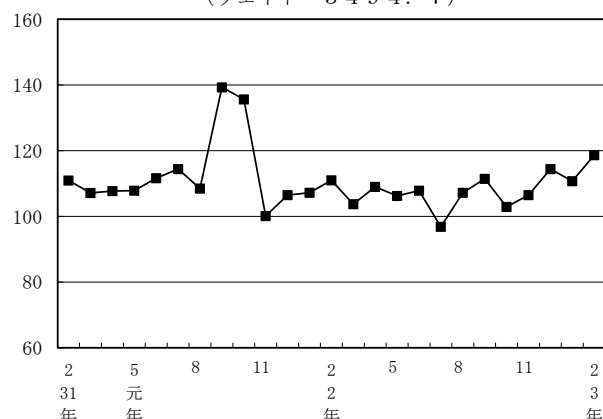


(平成27年=100, 季節調整済指数)

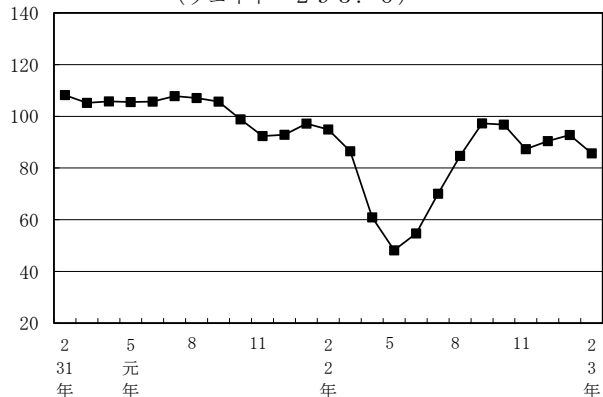
窯業・土石製品工業
(ウェイト=455.0)



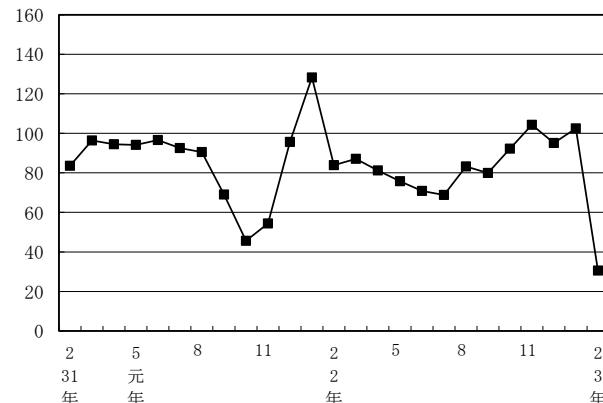
化学工業
(ウェイト=3494.7)



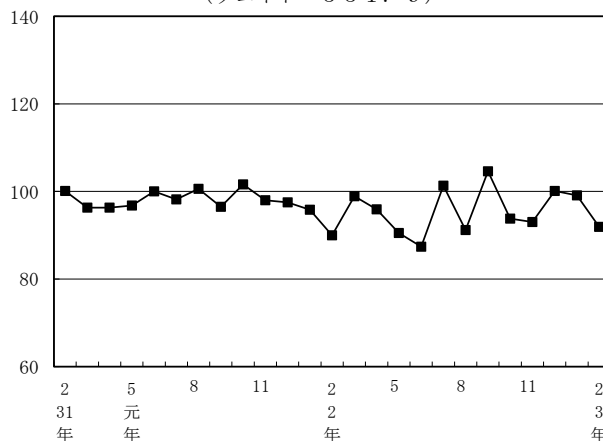
プラスチック製品工業
(ウェイト=293.0)



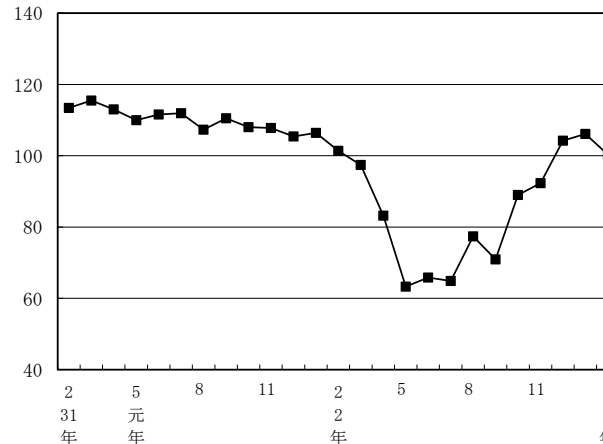
パルプ・紙・紙加工品工業
(ウェイト=178.2)



食料品・たばこ工業
(ウェイト=551.9)



ゴム製品工業
(ウェイト=622.7)



業種・財分類別生産指数

令和3年2月

(平成27年=100)

業種	分類	ウェイト	品目数	原指数			季節調整済指数			
				令和3年 1月	令和3年 2月	前年同 月比(%)	令和3年 1月	令和3年 2月	前月比 (%)	
業種	鉱工業	10000.0	223	93.5	95.2	△ 2.1	97.0	96.4	△ 0.6	
	製造工業	9969.4	220	93.6	95.2	△ 2.1	97.1	96.4	△ 0.7	
	鉄鋼業	545.3	18	90.8	87.2	△ 9.8	91.2	85.8	△ 5.9	
	非鉄金属工業	220.8	6	94.6	104.4	2.1	93.8	105.4	12.4	
	金属製品工業	135.0	12	64.3	79.3	△ 0.5	70.7	80.9	14.4	
	汎用機械工業	236.3	9	85.5	87.9	4.5	90.4	95.0	5.1	
	生産用機械工業	461.3	16	52.1	79.5	△ 35.0	68.7	95.3	38.7	
	業務用機械工業	130.1	1	53.1	46.0	△ 32.7	61.2	50.8	△ 17.0	
	電気機械工業	80.5	4	x	x	△ 15.0	x	x	12.8	
	電子部品・デバイス工業	220.0	3	x	x	1.0	x	x	△ 9.3	
	輸送機械工業	2026.1	7	82.1	79.4	△ 8.2	85.8	71.4	△ 16.8	
	窯業・土石製品工業	455.0	14	78.0	87.4	△ 5.6	87.5	89.7	2.5	
	化学工業	3494.7	68	115.1	118.0	8.1	110.7	118.6	7.1	
	種	化学肥料	43.3	3	92.9	61.2	△ 22.2	79.6	51.8	△ 34.9
ソーダ工業製品		54.2	4	119.1	109.0	△ 1.1	109.6	109.2	△ 0.4	
無機薬品・顔料・触媒		215.1	11	114.2	99.5	△ 9.3	100.0	100.9	0.9	
高压ガス		34.1	5	117.7	103.1	△ 13.3	112.7	101.3	△ 10.1	
石油系芳香族		140.4	4	103.1	94.8	17.5	97.1	105.0	8.1	
環式中間物・合成染料		487.5	6	104.1	84.3	△ 16.2	91.8	82.3	△ 10.3	
有機薬品		950.2	15	111.4	109.6	2.0	104.9	108.0	3.0	
プラスチック		982.7	14	109.5	98.5	△ 5.7	101.7	97.1	△ 4.5	
合成ゴム		84.1	1	91.7	95.3	△ 2.4	81.4	100.8	23.8	
塗料・印刷インキ		10.4	2	77.0	81.8	△ 5.2	86.9	83.0	△ 4.5	
医薬品		455.1	1	161.3	243.4	68.9	207.1	277.2	33.8	
火薬類・農薬		37.6	2	70.9	107.5	△ 14.1	87.9	106.4	21.0	
分		石油製品工業	78.4	13	89.8	84.0	55.0	89.5	96.5	7.8
		プラスチック製品工業	293.0	6	86.9	85.8	△ 8.6	92.8	85.7	△ 7.7
	パルプ・紙・紙加工品工業	178.2	7	69.5	20.1	△ 63.1	102.5	30.5	△ 70.2	
	繊維工業	98.8	8	68.7	62.5	△ 4.6	67.5	68.7	1.8	
	食料品・たばこ工業	551.9	18	89.9	86.4	2.5	99.1	91.9	△ 7.3	
	ゴム製品工業	622.7	5	92.3	100.0	△ 1.1	106.1	100.3	△ 5.5	
	印刷業	95.5	2	81.4	96.4	△ 5.3	95.1	102.5	7.8	
	木材・木製品工業	45.8	3	85.2	86.8	9.6	89.9	90.3	0.4	
	鉱業	30.6	3	79.6	96.2	△ 0.5	88.1	98.3	11.6	
	(参考)									
	産業総合(鉱工業・電力・ガス事業)	10756.2	225	93.4	94.1	△ 2.4	95.7	95.1	△ 0.6	
	電力・ガス事業	756.2	2	91.8	79.9	△ 6.7	78.2	78.1	△ 0.1	
	汎用・生産用・業務用機械工業	827.7	26	61.8	76.6	△ 25.6	73.1	89.3	22.2	
	電気機械・電子部品・デバイス工業	300.5	7	93.7	88.4	△ 3.6	100.3	96.3	△ 4.0	
財	鉱工業	10000.0	239	93.5	95.2	△ 2.1	97.0	96.4	△ 0.6	
	最終需要財	3985.2	86	86.0	97.4	0.5	93.9	97.6	3.9	
	投資財	1530.8	57	65.7	74.8	△ 22.4	69.4	77.1	11.1	
	資本財	1133.0	30	60.4	70.1	△ 28.9	63.3	72.6	14.7	
	建設財	397.8	27	80.8	88.3	△ 2.1	88.0	91.1	3.5	
	消費財	2454.4	29	98.6	111.5	14.7	110.7	108.6	△ 1.9	
	耐久消費財	1487.6	5	81.2	78.2	△ 7.5	86.7	70.4	△ 18.8	
	非耐久消費財	966.8	24	125.5	162.7	39.4	148.7	179.6	20.8	
	生産財	6014.8	153	98.5	93.7	△ 3.8	98.6	94.6	△ 4.1	
	鉱工業用生産財	5377.9	134	100.0	94.1	△ 3.8	98.7	94.7	△ 4.1	
	その他用生産財	636.9	19	86.4	90.9	△ 2.5	98.4	94.3	△ 4.2	

注. 今月分は速報値。前月分は確報値。

業種・財分類別出荷指数

令和3年2月

(平成27年=100)

業種	分類	ウェイト	品目数	原指数			季節調整済指数			
				令和3年 1月	令和3年 2月	前年同 月比(%)	令和3年 1月	令和3年 2月	前月比 (%)	
業	鉱工業	10000.0	223	92.0	90.4	△ 0.9	95.5	91.3	△ 4.4	
	製造工業	9985.7	220	92.0	90.4	△ 0.8	95.5	91.3	△ 4.4	
	鉄鋼業	1023.5	18	83.8	84.6	△ 9.9	85.4	81.8	△ 4.2	
	非鉄金属工業	246.1	6	114.7	115.2	7.9	107.5	109.0	1.4	
	金属製品工業	131.1	12	86.2	81.1	△ 0.9	89.5	81.5	△ 8.9	
	汎用機械工業	168.5	9	85.3	87.3	3.1	94.6	93.0	△ 1.7	
	生産用機械工業	271.2	16	49.3	73.7	△ 36.5	63.7	85.3	33.9	
	業務用機械工業	57.6	1	53.1	46.0	△ 32.7	62.0	51.9	△ 16.3	
	電気機械工業	82.4	4	x	x	1.7	x	x	7.2	
	電子部品・デバイス工業	126.8	3	x	x	1.0	x	x	△ 9.6	
	輸送機械工業	1963.4	7	85.4	76.4	△ 12.1	88.6	72.6	△ 18.1	
	窯業・土石製品工業	393.8	14	78.0	88.5	△ 1.0	88.8	90.4	1.8	
	化学工業	2685.5	68	108.8	107.7	8.5	109.4	111.0	1.5	
	種	化学肥料	68.7	3	107.7	59.5	△ 40.0	104.1	49.1	△ 52.8
ソーダ工業製品		125.2	4	108.5	108.1	2.1	104.3	105.6	1.2	
無機薬品・顔料・触媒		143.6	11	130.3	90.3	△ 9.9	123.1	87.8	△ 28.7	
高压ガス		14.1	5	112.0	96.0	△ 17.0	109.1	96.8	△ 11.3	
石油系芳香族		236.1	4	89.3	103.7	62.8	79.7	104.9	31.6	
環式中間物・合成染料		524.5	6	103.2	85.1	△ 9.8	97.7	87.6	△ 10.3	
有機薬品		397.3	15	107.0	95.5	△ 1.0	104.3	99.4	△ 4.7	
プラスチック		645.0	14	104.6	97.9	△ 3.8	107.3	98.9	△ 7.8	
合成ゴム		222.7	1	89.5	81.0	△ 5.8	100.6	80.1	△ 20.4	
塗料・印刷インキ		16.0	2	77.4	77.8	△ 11.6	88.0	78.3	△ 11.0	
医薬品		266.4	1	161.3	243.4	68.9	207.8	271.0	30.4	
火薬類・農薬		25.9	2	62.3	110.9	△ 5.4	75.1	101.5	35.2	
分		石油製品工業	1564.7	13	96.1	92.1	11.4	94.0	98.8	5.1
		プラスチック製品工業	216.1	6	84.6	85.4	△ 7.1	90.4	86.7	△ 4.1
	パルプ・紙・紙加工品工業	160.1	7	70.3	69.4	△ 2.3	88.4	85.5	△ 3.3	
	繊維工業	95.9	8	55.7	57.3	0.9	54.9	60.3	9.8	
	食料品・たばこ工業	341.8	18	82.6	81.4	1.6	102.2	94.1	△ 7.9	
	ゴム製品工業	316.4	5	93.0	95.5	△ 5.8	107.7	96.3	△ 10.6	
	印刷業	59.3	2	81.1	96.0	△ 5.3	95.6	102.9	7.6	
	木材・木製品工業	81.5	3	77.4	70.6	△ 12.8	85.0	78.7	△ 7.4	
	鉱業	14.3	3	83.9	88.9	△ 10.0	87.1	93.4	7.2	
	(参考)									
類	産業総合(鉱工業・電力・ガス事業)	10748.3	225	92.1	89.8	△ 1.2	94.4	91.3	△ 3.3	
	電力・ガス事業	748.3	2	93.3	81.5	△ 6.6	79.7	80.3	0.8	
	汎用・生産用・業務用機械工業	497.3	26	61.9	75.1	△ 24.8	73.0	84.4	15.6	
	電気機械・電子部品・デバイス工業	209.2	7	84.9	81.3	1.1	90.3	86.8	△ 3.9	
	財	10000.0	239	92.0	90.4	△ 0.9	95.5	91.3	△ 4.4	
分	最終需要財	3605.5	86	86.3	88.7	△ 4.1	92.7	90.4	△ 2.5	
	投資財	1385.4	57	70.4	73.1	△ 21.1	73.5	75.4	2.6	
	資本財	877.6	30	65.4	69.2	△ 26.5	67.7	69.9	3.2	
	建設財	507.8	27	79.0	79.7	△ 11.6	86.2	83.3	△ 3.4	
	消費財	2220.1	29	96.3	98.5	6.6	104.6	99.5	△ 4.9	
	耐久消費財	1389.7	5	85.0	74.0	△ 12.1	91.1	71.1	△ 22.0	
	非耐久消費財	830.4	24	115.2	139.5	31.5	127.2	154.3	21.3	
	生産財	6394.5	153	95.2	91.3	1.0	97.0	91.8	△ 5.4	
	鉱工業用生産財	5212.8	134	97.5	92.9	1.2	98.3	93.0	△ 5.4	
	その他用生産財	1181.7	19	84.8	84.2	0.1	91.6	89.1	△ 2.7	
類										

注. 今月分は速報値。前月分は確報値。

業種・財分類別在庫指数

令和3年2月

(平成27年=100)

分類	ウェイト	品目数	原指数			季節調整済指数			
			令和3年 1月	令和3年 2月	前年同 月比(%)	令和3年 1月	令和3年 2月	前月比 (%)	
業種	鉱工業	10000.0	161	96.2	96.3	△ 11.7	94.6	95.1	0.5
	製造工業	9965.0	158	96.2	96.3	△ 11.8	94.5	95.1	0.6
	鉄鋼業	1445.8	17	91.3	89.7	△ 10.0	88.8	89.2	0.5
	非鉄金属工業	324.9	5	102.8	96.4	△ 43.2	100.7	105.2	4.5
	金属製品工業	105.5	7	98.0	99.2	△ 9.9	98.4	102.6	4.3
	汎用機械工業	69.0	1	x	x	△ 4.0	x	x	18.2
	生産用機械工業	14.2	1	x	x	85.0	x	x	△ 10.1
	業務用機械工業	—	—	—	—	—	—	—	—
	電気機械工業	72.2	3	67.6	59.0	△ 5.8	70.4	60.7	△ 13.8
	電子部品・デバイス工業	—	—	—	—	—	—	—	—
	輸送機械工業	625.7	1	x	x	29.8	x	x	△ 16.6
	窯業・土石製品工業	491.3	13	79.9	82.0	△ 9.4	86.0	82.4	△ 4.2
	化学工業	4470.0	65	98.0	97.5	△ 21.4	93.6	94.6	1.1
分	化学肥料	463.3	3	83.3	75.6	△ 6.7	73.4	70.0	△ 4.6
	ソーダ工業製品	140.9	4	65.2	72.1	0.3	62.4	69.4	11.2
	無機薬品・顔料・触媒	329.7	10	120.0	120.7	△ 19.7	111.6	117.0	4.8
	高压ガス	8.5	5	96.2	90.1	△ 14.5	89.9	84.6	△ 5.9
	石油系芳香族	181.3	4	154.3	114.7	△ 30.5	141.0	126.3	△ 10.4
	環式中間物・合成染料	781.1	6	93.6	96.2	△ 18.6	92.5	87.8	△ 5.1
	有機薬品	562.4	15	71.5	81.0	△ 14.3	70.2	80.2	14.2
	プラスチック	1305.3	13	108.8	104.4	△ 20.9	103.9	102.0	△ 1.8
	合成ゴム	632.1	1	96.3	105.9	△ 35.2	91.4	103.5	13.2
	塗料・印刷インキ	9.2	2	110.7	124.0	24.2	112.9	122.5	8.5
	医薬品	—	—	—	—	—	—	—	—
	火薬類・農薬	56.2	2	83.1	77.4	△ 12.2	79.6	76.4	△ 4.0
	財	石油製品工業	619.4	12	95.2	103.9	30.5	94.1	111.7
プラスチック製品工業		198.5	5	100.2	98.2	△ 15.3	98.9	97.9	△ 1.0
パルプ・紙・紙加工品工業		373.7	7	98.3	60.9	△ 14.6	101.2	72.9	△ 28.0
繊維工業		313.9	6	102.5	100.4	12.8	94.7	97.1	2.5
食料品・たばこ工業		355.2	8	96.2	100.3	6.6	106.2	104.9	△ 1.2
ゴム製品工業		328.0	4	117.5	131.6	15.4	119.6	136.6	14.2
印刷業		—	—	—	—	—	—	—	—
木材・木製品工業		157.7	3	74.6	83.2	△ 5.8	76.5	83.4	9.0
鉱業		35.0	3	96.5	100.2	△ 2.8	97.7	101.1	3.5
(参考)									
産業総合(鉱工業・電力・ガス事業)		10000.0	161	96.2	96.3	△ 11.7	94.6	95.1	0.5
電力・ガス事業		—	—	—	—	—	—	—	—
汎用・生産用・業務用機械工業		83.2	2	x	x	8.9	x	x	14.8
電気機械・電子部品・デバイス工業	72.2	3	67.6	59.0	△ 5.8	70.4	60.7	△ 13.8	
分	鉱工業	10000.0	177	96.2	96.3	△ 11.7	94.6	95.1	0.5
	最終需要財	2053.9	43	99.5	108.8	11.2	104.8	104.6	△ 0.2
	投資財	968.1	28	91.5	102.8	1.5	90.6	97.7	7.8
	資本財	257.4	7	102.9	108.8	10.0	97.4	102.1	4.8
	建設財	710.7	21	87.4	100.6	△ 1.5	89.9	99.4	10.6
	消費財	1085.8	15	106.5	114.2	20.6	116.8	109.0	△ 6.7
	耐久消費財	582.8	5	93.0	104.7	27.7	105.9	88.9	△ 16.1
	非耐久消費財	503.0	10	122.1	125.2	14.4	126.8	130.6	3.0
	生産財	7946.1	134	95.4	93.1	△ 16.9	92.5	92.7	0.2
	鉱工業用生産財	6752.4	117	95.5	93.2	△ 19.8	93.0	92.4	△ 0.6
その他用生産財	1193.7	17	94.4	92.5	4.0	91.0	94.4	3.7	

注. 今月分は速報値。前月分は確報値。