

平成 17 年国勢調査 第 1 次基本集計結果の概要

山口県総合政策局統計分析課

1 総人口、総世帯数の推移

平成 17 年 10 月 1 日現在の山口県の人口は 1,492,606 人で、平成 12 年国勢調査(以下「前回調査」という。)の人口と比べ、35,358 人(2.3%)の減少となっている。

一方、世帯数は 591,460 世帯で、前回調査と比べ、7,735 世帯(1.3%)の増加となっている。

また、1 世帯当たりの平均人員は 2.52 人で、前回調査に比べ 0.10 人の減少となっており、世帯規模の縮小傾向が続いている。

表1 総人口、総世帯数の推移

項目 年次	総人口			総世帯数 世帯	1世帯 当たり 人員	前 回 対 比			
	総人口 人	男 人	女 人			総 人 口		総 世 帯 数	
						増減数 人	率 %	増減数 世帯	率 %
昭和60年	1,601,627	763,803	837,824	518,938	3.09	14,548	0.9	20,311	4.1
平成 2年	1,572,616	744,844	827,772	536,936	2.93	29,011	1.8	17,998	3.5
平成 7年	1,555,543	736,555	818,988	564,210	2.76	17,073	1.1	27,274	5.1
平成12年	1,527,964	722,683	805,281	583,725	2.62	27,579	1.8	19,515	3.5
平成17年	1,492,606	703,721	788,885	591,460	2.52	35,358	2.3	7,735	1.3

2 年齢3区分別人口の推移

年齢3区分別人口を前回調査と比べると、年少人口は16,849人(7.9%)、生産年齢人口は53,600人(5.5%)と、それぞれ減少しているのに対して、老年人口は33,510人(9.9%)増加した。

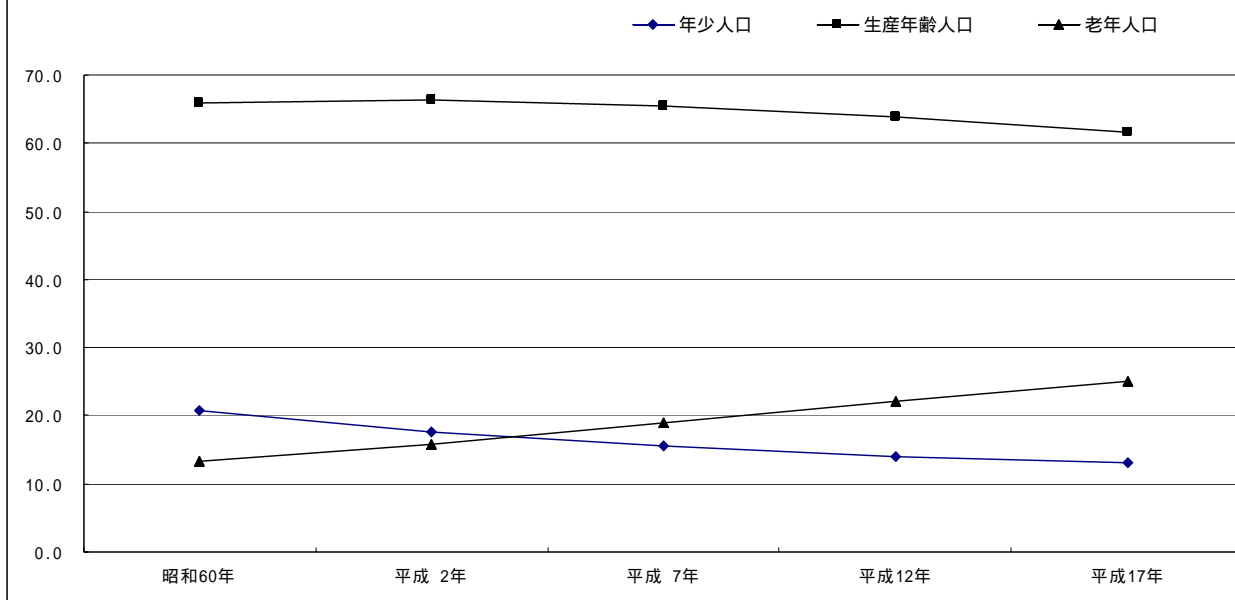
また、年齢3区分別割合(構成比)をみると、年少人口は13.2%、生産年齢人口は61.7%、老年人口は25.0%となっている。

年少人口及び生産年齢人口の割合は縮小しているのに対して、老年人口の割合は拡大を続け、高齢化の進行が顕著である。

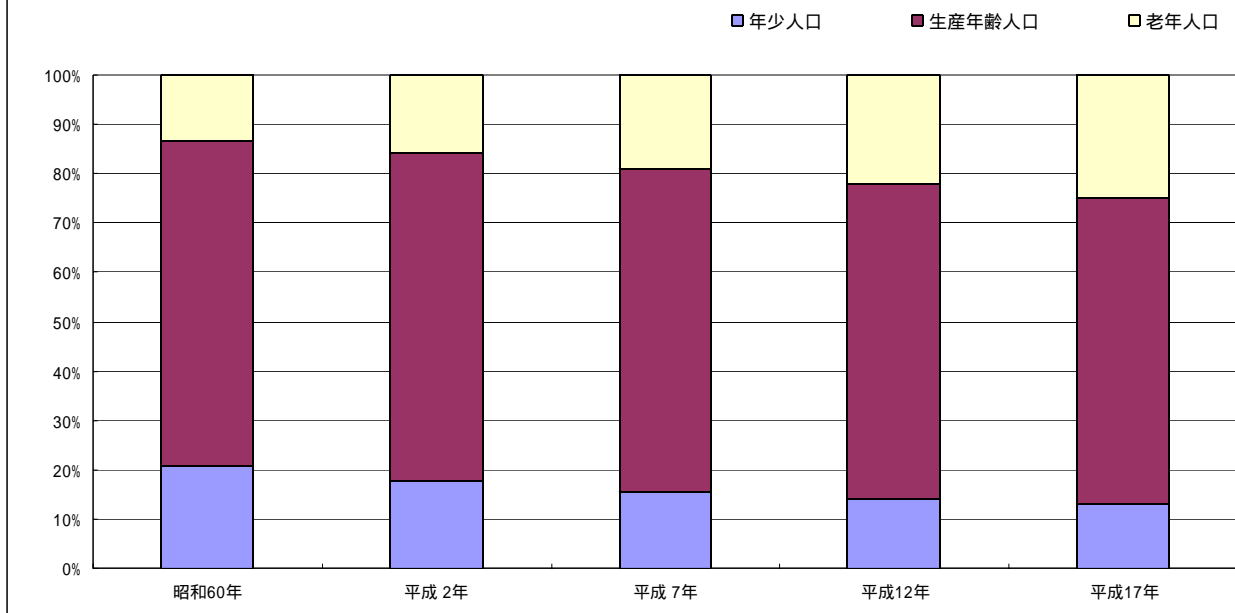
表2 年齢3区分別人口の推移

年次	項目	年少人口(15歳未満)			生産年齢人口(15~64歳)			老年人口(65歳以上)		
		総数	男	女	総数	男	女	総数	男	女
昭和60年	人口	333,923	171,077	162,846	1,055,436	506,761	548,675	212,237	85,948	126,289
	構成比	20.8	22.4	19.4	65.9	66.3	65.5	13.3	11.3	15.1
	増減数	20,481	10,386	10,095	7,299	6,283	1,016	28,077	8,867	19,210
	増減率	5.8	5.7	5.8	0.7	1.3	0.2	15.2	11.5	17.9
平成2年	人口	278,562	142,515	136,047	1,042,910	502,396	540,514	249,488	98,812	150,676
	構成比	17.7	19.1	16.4	66.3	67.4	65.3	15.9	13.3	18.2
	増減数	55,361	28,562	26,799	12,526	4,365	8,161	37,251	12,864	24,387
	増減率	16.6	16.7	16.5	1.2	0.9	1.5	17.6	15.0	19.3
平成7年	人口	240,469	123,094	117,375	1,018,839	494,409	524,430	295,702	118,699	177,003
	構成比	15.5	16.7	14.3	65.5	67.1	64.0	19.0	16.1	21.6
	増減数	38,093	19,421	18,672	24,071	7,987	16,084	46,214	19,887	26,327
	増減率	13.7	13.6	13.7	2.3	1.6	3.0	18.5	20.1	17.5
平成12年	人口	213,578	109,666	103,912	974,131	475,709	498,422	339,836	137,035	202,801
	構成比	14.0	15.2	12.9	63.8	65.8	61.9	22.2	19.0	25.2
	増減数	26,891	13,428	13,463	44,708	18,700	26,008	44,134	18,336	25,798
	増減率	11.2	10.9	11.5	4.4	3.8	5.0	14.9	15.4	14.6
平成17年	人口	196,729	100,784	95,945	920,531	451,252	469,279	373,346	150,399	222,947
	構成比	13.2	14.3	12.2	61.7	64.1	59.5	25.0	21.4	28.3
	増減数	16,849	8,882	7,967	53,600	24,457	29,143	33,510	13,364	20,146
	増減率	7.9	8.1	7.7	5.5	5.1	5.8	9.9	9.8	9.9

年齢3区分別人口の構成割合（1）



年齢3区分別人口の構成割合（2）



3 配偶関係

15歳以上人口の配偶関係をみると、有配偶率は男性が64.7%、女性が56.4%、未婚率は男性が27.2%、女性が19.3%となっている。

25歳～39歳の未婚率をみると、25～29歳は、男性が66.1%、女性が54.9%と、平成12年と比べそれぞれ2.6ポイント、4.9ポイント上昇している。

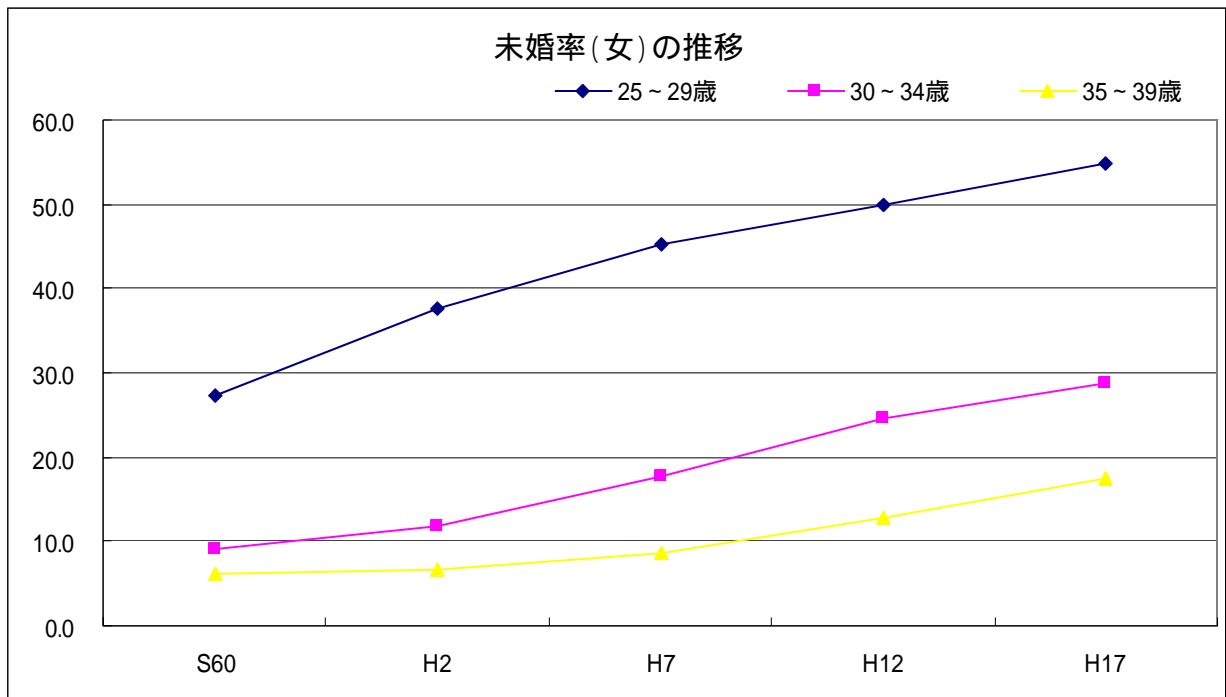
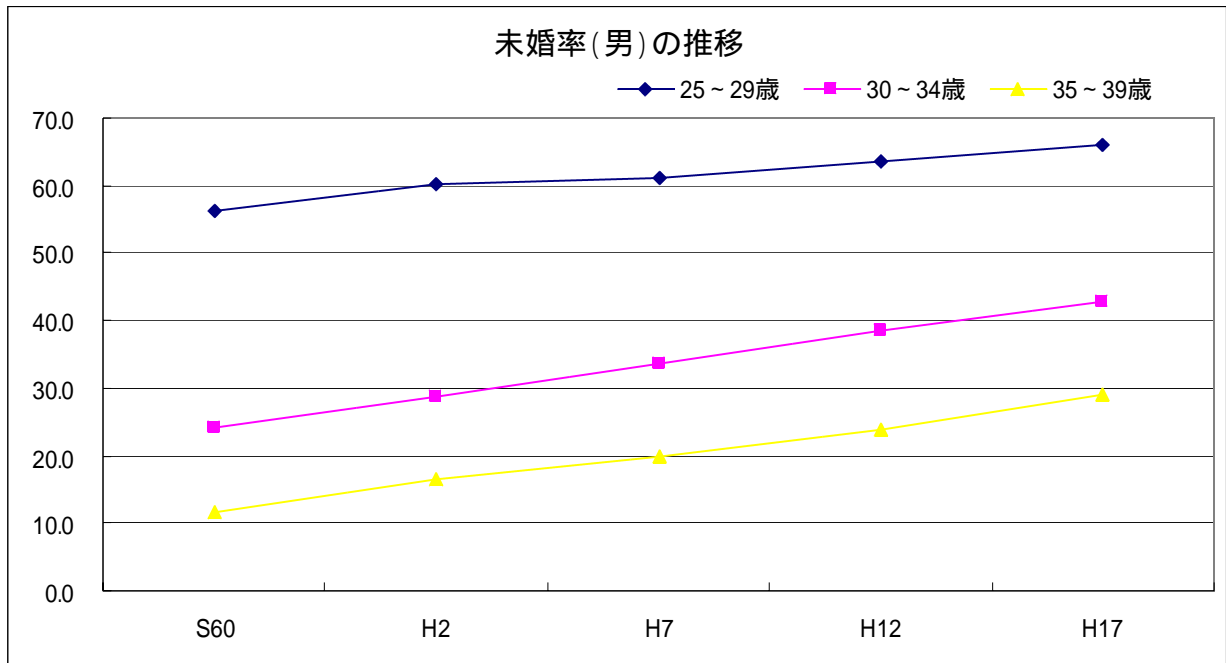
また、30～34歳は、男性が42.7%、女性が28.8%と、平成12年と比べてそれぞれ4.3ポイント、4.1ポイント上昇している。

さらに、35～39歳は、男性が28.9%、女性が17.5%と、平成12年と比べてそれぞれ5.1ポイント、4.6ポイント上昇している。

平成12年と比べると、25～39歳で男女とも未婚率が大きく上昇している。

表4 配偶関係(4区分)、年齢(5歳階級)、男女別15歳以上人口の割合 (単位:%)

項目	年齢 (5歳階級)	平成17年				平成12年			
		未婚	有配偶	死別	離別	未婚	有配偶	死別	離別
男	総数	27.2	64.7	3.5	3.9	27.1	66.0	3.2	3.1
	15～19歳	99.6	0.4	0.0	0.0	99.6	0.4	0.0	0.0
	20～24歳	91.1	8.5	0.0	0.4	90.5	9.1	0.0	0.4
	25～29歳	66.1	32.2	0.0	1.7	63.5	34.9	0.0	1.5
	30～34歳	42.7	54.2	0.1	3.0	38.4	58.4	0.1	3.0
	35～39歳	28.9	64.5	0.2	4.7	23.8	71.1	0.2	3.7
	40～44歳	21.1	71.4	0.3	5.7	17.1	77.4	0.4	4.1
	45～49歳	16.6	75.6	0.6	6.0	13.5	79.9	0.7	4.9
	50～54歳	13.3	78.2	1.2	6.2	9.2	83.2	1.3	5.4
	55～59歳	9.0	81.6	2.0	6.4	5.4	86.5	2.3	5.0
	60～64歳	5.2	85.2	3.4	5.5	3.8	87.9	3.4	4.3
	65～69歳	3.6	86.3	4.9	4.3	2.7	87.9	5.5	3.3
	70～74歳	2.5	85.7	7.9	3.1	1.6	87.0	8.5	2.3
	75～79歳	1.4	83.8	11.8	2.1	1.3	83.8	12.6	1.6
	80～84歳	1.1	78.6	17.8	1.4	0.9	78.9	18.2	1.2
	85～89歳	0.9	70.6	26.4	1.1	0.8	69.1	28.2	1.1
	90～94歳	0.5	58.2	38.8	1.1	0.6	53.7	44.2	0.9
95～99歳	0.2	39.8	58.1	0.8	1.2	34.7	62.5	1.2	
100歳以上	0.0	24.5	75.5	0.0	0.0	22.5	75.0	0.0	
女	総数	19.3	56.4	18.0	5.7	19.7	57.7	17.4	4.8
	15～19歳	99.0	1.0	0.0	0.1	99.1	0.8	0.0	0.0
	20～24歳	86.3	12.5	0.0	1.2	85.1	13.8	0.0	1.0
	25～29歳	54.9	41.2	0.1	3.8	50.0	46.5	0.1	3.4
	30～34歳	28.8	63.9	0.2	6.9	24.7	69.4	0.3	5.6
	35～39歳	17.5	72.2	0.6	9.1	12.9	79.2	0.7	6.7
	40～44歳	11.8	76.8	1.3	9.5	7.6	83.8	1.3	6.9
	45～49歳	7.6	80.9	2.2	8.9	5.8	83.4	2.7	7.7
	50～54歳	5.8	80.7	4.2	8.7	5.0	81.9	4.7	7.9
	55～59歳	5.0	79.1	7.1	8.3	4.1	79.9	9.2	6.3
	60～64歳	4.1	75.7	13.3	6.4	3.6	74.6	16.2	5.1
	65～69歳	3.6	68.3	22.4	5.0	3.2	66.6	25.4	4.2
	70～74歳	3.2	57.8	34.4	3.9	3.4	54.0	37.9	4.0
	75～79歳	3.3	42.0	49.8	3.6	2.7	36.0	56.9	3.4
	80～84歳	2.7	24.2	68.8	3.2	2.0	19.4	74.7	2.6
	85～89歳	2.0	10.6	83.8	2.3	1.4	8.5	86.9	1.8
	90～94歳	1.3	4.3	91.1	1.2	1.3	3.3	92.3	1.2
95～99歳	1.3	1.3	93.9	1.1	1.1	1.4	94.7	1.2	
100歳以上	0.2	1.2	95.7	0.2	0.9	2.4	94.3	1.4	



4 65歳以上親族のいる一般世帯数の推移

平成17年の65歳以上親族のいる一般世帯は246,763世帯で一般世帯総数588,736世帯の41.9%を占め、増加傾向にある。

単独世帯は65,945世帯で、平成12年に比べ9,729世帯(17.3%)増加してしており、65歳以上人口の伸び率(9.9%)を大幅に上回っている。

表7 65歳以上親族のいる一般世帯数の推移

年次	項目	一般世帯 総数	65歳以上親族のいる一般世帯			
			総数	親族世帯	非親族世帯	単独世帯
昭和60年	世帯	517,745	156,978	131,135	193	25,650
	構成比	100.0	30.3	25.3	0.0	5.0
	増減数	20,992	16,862	10,154	8	6,700
	増減率	4.2	12.0	8.4	4.3	35.4
平成2年	世帯	534,584	177,456	143,215	183	34,058
	構成比	100.0	33.2	26.8	0.0	6.4
	増減数	16,839	20,478	12,080	10	8,408
	増減率	3.3	13.0	9.2	5.2	32.8
平成7年	世帯	562,792	204,135	159,828	220	44,087
	構成比	100.0	36.3	28.4	0.0	7.8
	増減数	28,208	26,679	16,613	37	10,029
	増減率	5.3	15.0	11.6	20.2	29.4
平成12年	世帯	582,437	229,062	172,579	267	56,216
	構成比	100.0	39.3	29.6	0.0	9.7
	増減数	19,645	24,927	12,751	47	12,129
	増減率	3.5	12.2	8.0	21.4	27.5
平成17年	世帯	588,736	246,763	180,459	359	65,945
	構成比	100.0	41.9	30.7	0.1	11.2
	増減数	6,299	17,701	7,880	92	9,729
	増減率	1.1	7.7	4.6	34.5	17.3

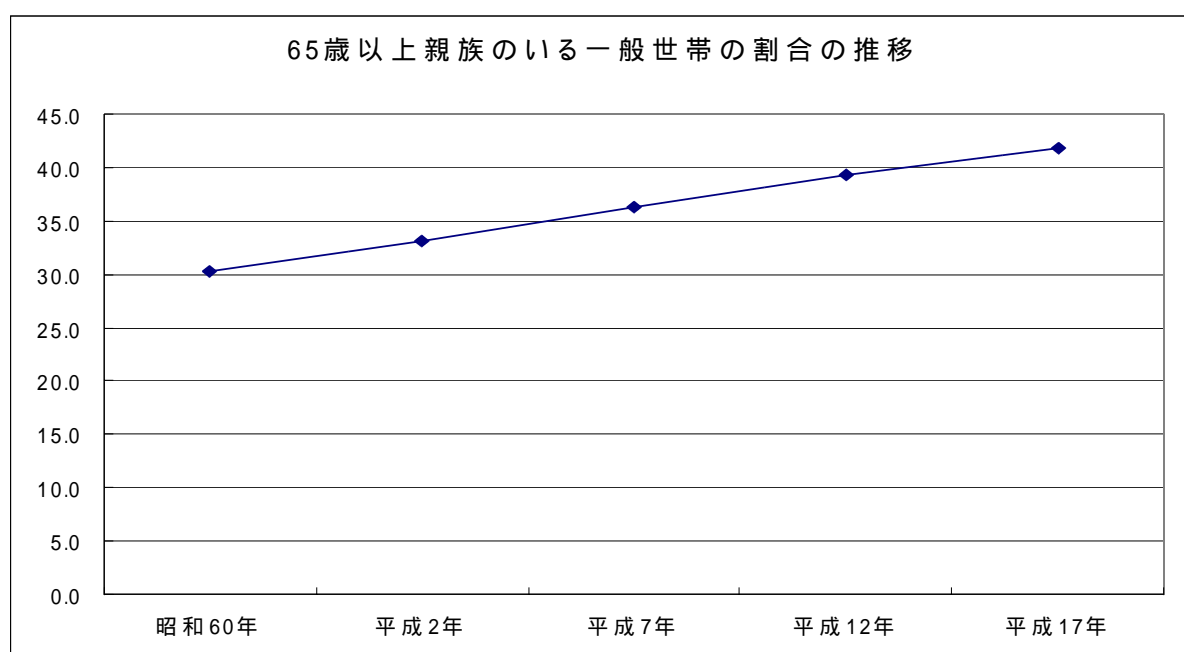


表8 平成17年国勢調査 市町村、男女別・年齢(3区分)別人口及び世帯数

	人 口						世 帯 数		対 前 回 調 査 比						年 齢 別 人 口								
	平成17年国勢調査			平成12年国勢調査			平成17年	平成12年	人 口			世 帯			15歳未満			15歳～64歳			65歳以上		
	総数	男	女	総数	男	女			増減数	増減率	順位	増減数	増減率	順位	総数	男	女	総数	男	女	総数	男	女
	総数	男	女	総数	男	女	増減数	増減率	順位	増減数	増減率	順位	総数	男	女	総数	男	女	総数	男	女		
県 計	1,492,606	703,721	788,885	1,527,964	722,683	805,281	591,460	583,725	35,358	2.3		7,735	1.3		196,729	100,784	95,945	920,531	451,252	469,279	373,346	150,399	222,947
市 計	1,360,576	642,683	717,893	1,389,007	658,507	730,500	540,147	531,759	28,431	2.0		8,388	1.6		181,762	93,030	88,732	848,205	415,730	432,475	328,672	132,679	195,993
町 村 計	132,030	61,038	70,992	138,957	64,176	74,781	51,313	51,966	6,927	5.0		653	1.3		14,967	7,754	7,213	72,326	35,522	36,804	44,674	17,720	26,954
下 関 市	290,693	134,741	155,952	301,097	140,890	160,207	117,436	117,744	10,404	3.5	13	308	0.3	15	36,583	18,681	17,902	178,637	85,582	93,055	73,990	29,504	44,486
宇 部 市	178,955	85,444	93,511	182,031	87,329	94,702	71,288	70,000	3,076	1.7	7	1,288	1.8	11	23,864	12,198	11,666	113,611	56,572	57,039	41,290	16,548	24,742
山 口 市	191,677	91,263	100,414	188,693	90,239	98,454	76,974	73,206	2,984	1.6	1	3,768	5.1	1	27,507	14,010	13,497	123,991	61,155	62,836	40,166	16,092	24,074
萩 市	57,990	26,545	31,445	61,745	28,283	33,462	23,093	23,583	3,755	6.1	20	490	2.1	20	6,735	3,441	3,294	32,948	15,829	17,119	18,307	7,275	11,032
防 府 市	116,818	56,332	60,486	117,724	56,316	61,408	44,958	43,367	906	0.8	4	1,591	3.7	4	16,144	8,282	7,862	74,202	37,215	36,987	26,387	10,785	15,602
下 松 市	53,509	25,711	27,798	53,101	25,433	27,668	21,127	20,101	408	0.8	2	1,026	5.1	2	7,416	3,774	3,642	34,206	16,924	17,282	11,867	4,998	6,869
岩 国 市	103,507	49,240	54,267	105,762	50,479	55,283	42,278	41,489	2,255	2.1	9	789	1.9	9	14,640	7,501	7,139	64,430	31,485	32,945	24,333	10,205	14,128
光 市	53,971	25,542	28,429	54,680	25,914	28,766	20,519	19,992	709	1.3	6	527	2.6	8	7,717	3,960	3,757	33,838	16,462	17,376	12,416	5,120	7,296
長 門 市	41,127	18,789	22,338	43,473	19,884	23,589	15,455	15,635	2,346	5.4	19	180	1.2	17	4,649	2,375	2,274	23,486	11,283	12,203	12,992	5,131	7,861
柳 井 市	35,927	16,556	19,371	37,251	17,194	20,057	14,504	14,545	1,324	3.6	15	41	0.3	16	4,328	2,177	2,151	20,826	10,093	10,733	10,769	4,283	6,486
美 祿 市	17,754	8,286	9,468	18,638	8,723	9,915	6,507	6,609	884	4.7	17	102	1.5	18	2,248	1,159	1,089	10,288	5,067	5,221	5,218	2,060	3,158
周 南 市	152,387	73,058	79,329	157,383	76,018	81,365	60,672	60,805	4,996	3.2	12	133	0.2	14	20,874	10,838	10,036	96,608	47,859	48,749	34,886	14,350	20,536
山陽小野田市	66,261	31,176	35,085	67,429	31,805	35,624	25,336	24,683	1,168	1.7	8	653	2.6	7	9,057	4,634	4,423	41,134	20,204	20,930	16,051	6,328	9,723
周防大島町	21,392	9,552	11,840	23,013	10,175	12,838	9,578	10,217	1,621	7.0	21	639	6.3	26	1,732	903	829	10,158	5,021	5,137	9,502	3,628	5,874
和 木 町	6,441	3,201	3,240	6,732	3,318	3,414	2,471	2,439	291	4.3	16	32	1.3	12	1,051	564	487	4,065	2,083	1,982	1,325	554	771
由 宇 町	9,454	4,377	5,077	9,669	4,515	5,154	3,329	3,221	215	2.2	10	108	3.4	6	1,131	562	569	5,495	2,664	2,831	2,828	1,151	1,677
玖 珂 町	11,118	5,231	5,887	11,245	5,277	5,968	4,057	3,923	127	1.1	5	134	3.4	5	1,568	827	741	6,622	3,220	3,402	2,928	1,184	1,744
本 郷 村	1,239	556	683	1,375	628	747	539	576	136	9.9	25	37	6.4	27	137	70	67	522	266	256	580	220	360
周 東 町	14,100	6,593	7,507	14,616	6,863	7,753	5,348	5,280	516	3.5	14	68	1.3	13	1,813	958	855	8,169	4,027	4,142	4,118	1,608	2,510
錦 町	3,792	1,677	2,115	4,219	1,907	2,312	1,717	1,853	427	10.1	27	136	7.3	28	301	137	164	1,737	809	928	1,754	731	1,023
美 川 町	1,637	755	882	1,828	836	992	743	786	191	10.4	28	43	5.5	25	112	65	47	746	380	366	779	310	469
美 和 町	4,855	2,282	2,573	5,271	2,470	2,801	1,869	1,919	416	7.9	23	50	2.6	22	592	306	286	2,548	1,267	1,281	1,715	709	1,006
上 関 町	3,706	1,672	2,034	4,307	1,960	2,347	1,788	1,983	601	14.0	29	195	9.8	29	262	136	126	1,682	865	817	1,762	671	1,091
田 布 施 町	16,287	7,707	8,580	16,217	7,714	8,503	6,028	5,750	70	0.4	3	278	4.8	3	2,132	1,087	1,045	10,112	4,945	5,167	4,019	1,658	2,361
平 生 町	14,203	6,577	7,626	14,580	6,688	7,892	5,164	5,069	377	2.6	11	95	1.9	10	1,675	865	810	8,141	3,960	4,181	4,348	1,727	2,621
美 東 町	6,114	2,803	3,311	6,429	2,953	3,476	2,019	2,057	315	4.9	18	38	1.8	19	752	376	376	3,250	1,599	1,651	2,112	828	1,284
秋 芳 町	5,971	2,735	3,236	6,479	2,954	3,525	2,120	2,166	508	7.8	22	46	2.1	21	661	349	312	3,268	1,597	1,671	2,042	789	1,253
阿 武 町	4,101	1,826	2,275	4,555	2,039	2,516	1,608	1,676	454	10.0	26	68	4.1	24	334	171	163	2,036	974	1,062	1,731	681	1,050
阿 東 町	7,620	3,494	4,126	8,422	3,879	4,543	2,935	3,051	802	9.5	24	116	3.8	23	714	378	336	3,775	1,845	1,930	3,131	1,271	1,860

表9 平成17年国勢調査 旧市町村別人口及び世帯数

現市町村	旧市町村	人口						世帯数		対前回調査比			
		平成17年国勢調査			平成12年国勢調査			平成17年	平成12年	人口		世帯	
		総数	男	女	総数	男	女			増減数	増減率	増減数	増減率
県市町村計		1,492,606	703,721	788,885	1,527,964	722,683	805,281	591,460	583,725	35,358	2.3	7,735	1.3
下関市	下関市	1,360,576	642,683	717,893	1,389,007	658,507	730,500	540,147	531,759	28,431	2.0	8,388	1.6
	計	132,030	61,038	70,992	138,957	64,176	74,781	51,313	51,966	6,927	5.0	653	1.3
	下関市	244,197	113,522	130,675	252,389	118,530	133,859	100,311	100,740	8,192	3.2	429	0.4
	川町	8,312	3,816	4,496	8,203	3,798	4,405	2,744	2,570	109	1.3	174	6.8
	豊田町	6,435	3,021	3,414	6,882	3,216	3,666	2,374	2,388	447	6.5	14	0.6
	豊浦町	19,753	9,014	10,739	20,499	9,429	11,070	7,400	7,241	746	3.6	159	2.2
	豊北町	11,996	5,368	6,628	13,124	5,917	7,207	4,607	4,805	1,128	8.6	198	4.1
	合計	290,693	134,741	155,952	301,097	140,890	160,207	117,436	117,744	10,404	3.5	308	0.3
宇部市	宇部市	171,758	82,031	89,727	174,416	83,744	90,672	68,855	67,418	2,658	1.5	1,437	2.1
	計	7,197	3,413	3,784	7,615	3,585	4,030	2,433	2,582	418	5.5	149	5.8
	合計	178,955	85,444	93,511	182,031	87,329	94,702	71,288	70,000	3,076	1.7	1,288	1.8
山口市	山口市	144,257	68,634	75,623	140,447	67,112	73,335	59,112	55,904	3,810	2.7	3,208	5.7
	徳地町	7,683	3,617	4,066	8,375	3,944	4,431	2,871	2,989	692	8.3	118	3.9
	秋穂町	7,697	3,610	4,087	7,941	3,762	4,179	2,591	2,546	244	3.1	45	1.8
	小阿知町	23,009	11,276	11,733	23,107	11,326	11,781	9,343	8,884	98	0.4	459	5.2
	阿須町	9,031	4,126	4,905	8,823	4,095	4,728	3,057	2,883	208	2.4	174	6.0
	合計	191,677	91,263	100,414	188,693	90,239	98,454	76,974	73,206	2,984	1.6	3,768	5.1
萩市	萩市	43,705	19,942	23,763	46,004	21,025	24,979	17,549	17,798	2,299	5.0	249	1.4
	上川町	1,123	514	609	1,220	553	667	422	429	97	8.0	7	1.6
	田万川町	3,407	1,560	1,847	3,725	1,711	2,014	1,413	1,456	318	8.5	43	3.0
	むつみ村	1,970	936	1,034	2,217	1,043	1,174	777	829	247	11.1	52	6.3
	須佐町	3,409	1,595	1,814	3,792	1,757	2,035	1,347	1,437	383	10.1	90	6.3
	旭福村	2,010	932	1,078	2,170	1,012	1,158	710	726	160	7.4	16	2.2
	福米村	2,366	1,066	1,300	2,617	1,182	1,435	875	908	251	9.6	33	3.6
	合計	57,990	26,545	31,445	61,745	28,283	33,462	23,093	23,583	3,755	6.1	490	2.1
防府市	防府市	116,818	56,332	60,486	117,724	56,316	61,408	44,958	43,367	906	0.8	1,591	3.7
松山市	松山市	53,509	25,711	27,798	53,101	25,433	27,668	21,127	20,101	408	0.8	1,026	5.1
岩国市	岩国市	103,507	49,240	54,267	105,762	50,479	55,283	42,278	41,489	2,255	2.1	789	1.9
光市	光市	46,073	21,793	24,280	46,422	21,980	24,442	17,743	17,218	349	0.8	525	3.0
	大和町	7,898	3,749	4,149	8,258	3,934	4,324	2,776	2,774	360	4.4	2	0.1
	合計	53,971	25,542	28,429	54,680	25,914	28,766	20,519	19,992	709	1.3	527	2.6
長門市	長門市	22,840	10,502	12,338	24,092	11,051	13,041	8,722	8,839	1,252	5.2	117	1.3
	三日町	6,273	2,876	3,397	6,419	2,969	3,450	2,122	2,081	146	2.3	41	2.0
	日置町	4,557	2,071	2,486	4,668	2,127	2,541	1,673	1,630	111	2.4	43	2.6
	油谷町	7,457	3,340	4,117	8,294	3,737	4,557	2,938	3,085	837	10.1	147	4.8
	合計	41,127	18,789	22,338	43,473	19,884	23,589	15,455	15,635	2,346	5.4	180	1.2
柳井市	柳井市	32,471	14,980	17,491	33,597	15,537	18,060	13,083	13,117	1,126	3.4	34	0.3
	大井町	3,456	1,576	1,880	3,654	1,657	1,997	1,421	1,428	198	5.4	7	0.5
	合計	35,927	16,556	19,371	37,251	17,194	20,057	14,504	14,545	1,324	3.6	41	0.3
美祿市	美祿市	17,754	8,286	9,468	18,638	8,723	9,915	6,507	6,609	884	4.7	102	1.5
周南市	周南市	100,728	48,215	52,513	104,672	50,651	54,021	41,327	41,802	3,944	3.8	475	1.1
	新熊野町	31,638	15,402	16,236	32,153	15,656	16,497	12,103	11,880	515	1.6	223	1.9
	毛陽町	15,899	7,537	8,362	16,038	7,620	8,418	5,723	5,541	139	0.9	182	3.3
	鹿野町	4,122	1,904	2,218	4,520	2,091	2,429	1,519	1,582	398	8.8	63	4.0
	合計	152,387	73,058	79,329	157,383	76,018	81,365	60,672	60,805	4,996	3.2	133	0.2
山陽小野田市	山陽小野田市	44,379	20,888	23,491	45,085	21,328	23,757	17,171	16,735	706	1.6	436	2.6
	山陽町	21,882	10,288	11,594	22,344	10,477	11,867	8,165	7,948	462	2.1	217	2.7
	合計	66,261	31,176	35,085	67,429	31,805	35,624	25,336	24,683	1,168	1.7	653	2.6
周防大島町	周防大島町	4,188	1,928	2,260	4,483	2,026	2,457	1,820	1,901	295	6.6	81	4.3
	大賀島町	6,903	3,106	3,797	7,373	3,305	4,068	2,940	3,124	470	6.4	184	5.9
	東和町	4,833	2,085	2,748	5,255	2,229	3,026	2,387	2,598	422	8.0	211	8.1
	東橋町	5,468	2,433	3,035	5,902	2,615	3,287	2,431	2,594	434	7.4	163	6.3
	合計	21,392	9,552	11,840	23,013	10,175	12,838	9,578	10,217	1,621	7.0	639	6.3
和木町	和木町	6,441	3,201	3,240	6,732	3,318	3,414	2,471	2,439	291	4.3	32	1.3
由宇町	由宇町	9,454	4,377	5,077	9,669	4,515	5,154	3,329	3,221	215	2.2	108	3.4
玖珂町	玖珂町	11,118	5,231	5,887	11,245	5,277	5,968	4,057	3,923	127	1.1	134	3.4
本郷村	本郷村	1,239	556	683	1,375	628	747	539	576	136	9.9	37	6.4
周東町	周東町	14,100	6,593	7,507	14,616	6,863	7,753	5,348	5,280	516	3.5	68	1.3
周錦町	周錦町	3,792	1,677	2,115	4,219	1,907	2,312	1,717	1,853	427	10.1	136	7.3
美川町	美川町	1,637	755	882	1,828	836	992	743	786	191	10.4	43	5.5
美和町	美和町	4,855	2,282	2,573	5,271	2,470	2,801	1,869	1,919	416	7.9	50	2.6
上関町	上関町	3,706	1,672	2,034	4,307	1,960	2,347	1,788	1,983	601	14.0	195	9.8
上田町	上田町	16,287	7,707	8,580	16,217	7,714	8,503	6,028	5,750	70	0.4	278	4.8
平生町	平生町	14,203	6,577	7,626	14,580	6,688	7,892	5,164	5,069	377	2.6	95	1.9
美東町	美東町	6,114	2,803	3,311	6,429	2,953	3,476	2,019	2,057	315	4.9	38	1.8
美秋町	美秋町	5,971	2,735	3,236	6,479	2,954	3,525	2,120	2,166	508	7.8	46	2.1
阿武町	阿武町	4,101	1,826	2,275	4,555	2,039	2,516	1,608	1,676	454	10.0	68	4.1
阿東町	阿東町	7,620	3,494	4,126	8,422	3,879	4,543	2,935	3,051	802	9.5	116	3.8