

山口県景気動向指数 平成29年5月分の概要

1 5月のCI(平成22年=100)は、先行指数:146.3、一致指数:155.6、遅行指数:126.6となった。

- (1) 先行指数:4.1ポイント下降
先行指数は、前月と比較して4.1ポイント下降し、2か月ぶりの下降となった。3か月後方移動平均は0.73ポイント下降し、2か月ぶりの下降、7か月後方移動平均は1.03ポイント上昇し、2か月連続の上昇となった。
- (2) 一致指数:5.3ポイント下降
一致指数は、前月と比較して5.3ポイント下降し、3か月ぶりの下降となった。3か月後方移動平均は0.73ポイント下降し、7か月ぶりの下降、7か月後方移動平均は0.86ポイント上昇し、7か月連続の上昇となった。
- (3) 遅行指数:0.1ポイント下降
遅行指数は、前月と比較して0.1ポイント下降し、2か月連続の下降となった。3か月後方移動平均は0.33ポイント上昇し、6か月連続の上昇、7か月後方移動平均は0.86ポイント上昇し、5か月連続の上昇となった。

2 一致指数の基調判断

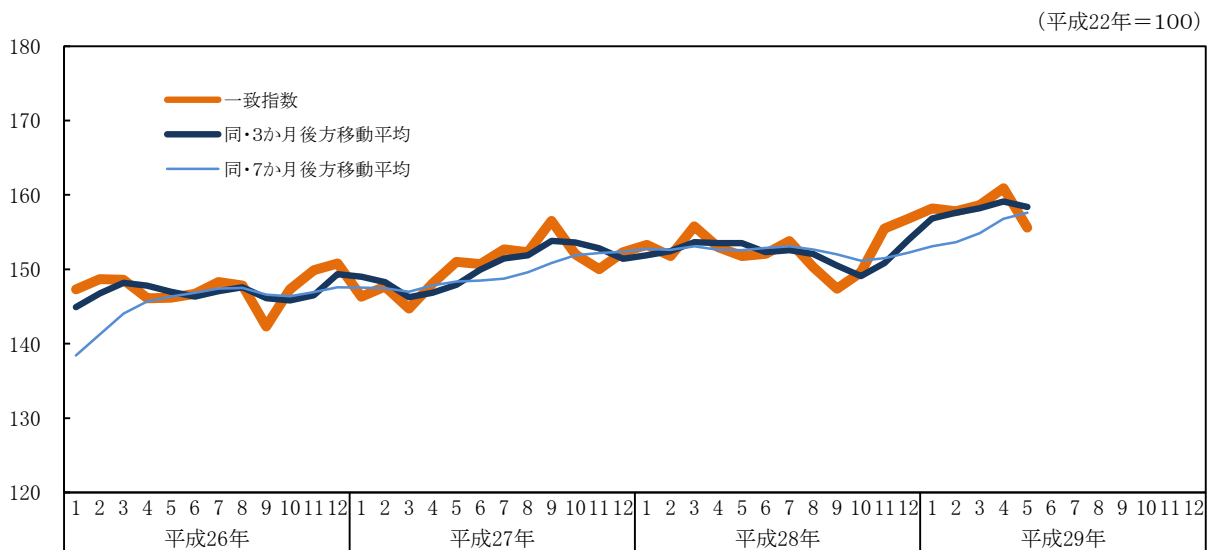
景気動向指数（CI一致指数）は、改善を示している。

3 一致指数の前月差に対する個別系列の寄与度は、以下のとおり。

寄与度がプラスの系列	寄与度	寄与度がマイナスの系列	寄与度
C1:所定外労働時間指数(製造業)	1.32	C2:雇用保険受給者実人員	-2.31
		C5:輸入通関実績	-1.83
		C3:有効求人倍率(除く学卒)	-1.60
		C4:鉱工業生産指数	-0.86

※所定外労働時間指数(製造業)は、事業所規模30人以上の値を用いている。

4 一致指数の推移



【山口県景気動向指数についての問い合わせ先】

○山口県総合企画部統計分析課調査分析班
Tel 083-933-2663 E-mail a12500@pref.yamaguchi.lg.jp