

医療機器の配置・保有状況（柳井圏域）

（人口あたり台数）

柳井圏域のCT・MRI・マンモグラフィ・放射線治療の調整人口あたり台数は全国よりも多い。

出典：厚生労働省データ集（平成28年度医療施設調査）

圏域名	調整人口あたり台数					人口10万人対医療機器台数（台/10万人）				
	CT	MRI	PET	マンモグラフィ	放射線治療 （体外照射）	CT	MRI	PET	マンモグラフィ	放射線治療 （体外照射）
00 全国	11.1	5.5	0.46	3.4	0.91	11.1	5.5	0.46	3.4	0.91
35 山口県	14.5	6.2	0.51	5.4	1.01	16.4	6.8	0.57	5.4	1.15
3501 岩国	12.1	1.9	1.24	5.6	0.60	14.0	2.1	1.40	5.6	0.70
3502 柳井	17.1	8.1	0.00	3.7	0.95	22.6	10.0	0.00	3.8	1.25
3503 周南	12.0	5.9	0.72	4.7	0.36	13.0	6.3	0.79	4.7	0.39
3504 山口・防府	15.3	6.6	0.00	5.9	0.94	15.8	6.8	0.00	5.8	0.97
3505 宇部・小野田	16.1	7.9	0.71	7.4	2.09	18.0	8.6	0.78	7.4	2.35
3506 下関	15.6	5.0	0.66	4.4	0.65	18.0	5.6	0.75	4.5	0.75
3507 長門	8.7	11.6	0.00	5.5	4.29	11.5	14.3	0.00	5.7	5.73
3508 萩	15.8	7.7	0.00	3.7	0.00	21.1	9.6	0.00	3.8	0.00

（医療機器稼働状況（1台あたり件数））

柳井圏域のCT・MRI・マンモグラフィ・放射線治療の1台あたり検査件数は全国を下回る。

圏域名	医療機器稼働率（機器1台あたり件数） 総数（件数/台）				
	CT	MRI	PET	マンモグラフィ	放射線治療 （体外照射）
00 全国	1,711	1,907	843	536	21
35 山口県	1,283	1,583	810	274	13
3501 岩国	1,558	2,541	229	156	*
3502 柳井	1,038	1,192	-	103	0
3503 周南	1,370	1,876	880	217	*
3504 山口・防府	1,123	1,711	-	316	3
3505 宇部・小野田	1,461	1,584	1,723	165	*
3506 下関	1,161	1,649	410	586	*
3507 長門	*	736	-	234	*
3508 萩	*	813	-	158	-

圏域名	医療機器稼働率（機器1台あたり件数） 病院（件数/台）					医療機器稼働率（機器1台あたり件数） 一般診療所（件数/台）				
	CT	MRI	PET	マンモグラフィ	放射線治療 （体外照射）	CT	MRI	PET	マンモグラフィ	放射線治療 （体外照射）
00 全国	2,437	1,890	794	482	20	662	1,945	1,019	625	23
35 山口県	1,767	1,357	808	234	13	612	2,029	826	338	17
3501 岩国	1,681	2,457	229	156	*	1,062	-	-	156	-
3502 柳井	1,271	1,022	-	202	0	804	1,363	-	54	-
3503 周南	1,818	1,312	933	258	*	832	2,817	826	134	-
3504 山口・防府	1,590	1,319	-	248	3	500	2,691	-	423	-
3505 宇部・小野田	2,353	1,556	1,723	239	27	489	1,617	-	63	*
3506 下関	1,603	1,499	410	273	*	592	2,063	-	899	-
3507 長門	2,311	835	-	234	0	*	338	-	-	*
3508 萩	1,485	658	-	158	-	*	1,431	-	-	-

(医療機器保有状況)

圏域名	保有台数計				
	CT	MRI	PET	マンモグラフィ	放射線治療 (体外照射)
00 全国	14,126	6,996	586	4,348	1,160
35 山口県	229	95	8	76	16
3501 岩国	20	3	2	8	1
3502 柳井	18	8	0	3	1
3503 周南	33	16	2	12	1
3504 山口・防府	49	21	0	18	3
3505 宇部・小野田	46	22	2	19	6
3506 下関	48	15	2	12	2
3507 長門	4	5	0	2	2
3508 萩	11	5	0	2	0

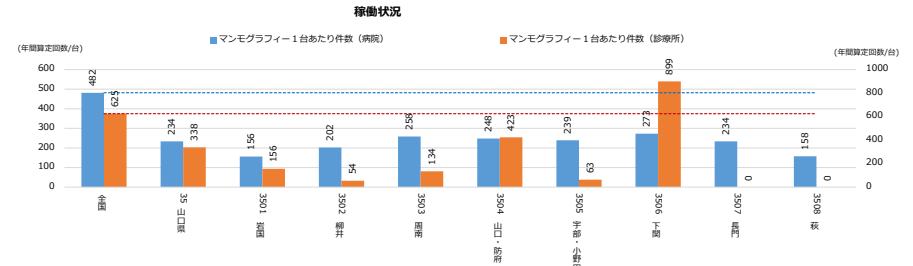
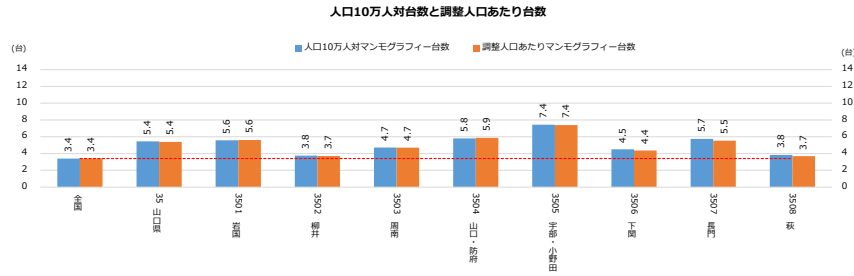
圏域名	病院保有台数					一般診療所保有台数				
	CT	MRI	PET	マンモグラフィ	放射線治療 (体外照射)	CT	MRI	PET	マンモグラフィ	放射線治療 (体外照射)
00 全国	8,344	4,787	457	2,699	1,041	5,782	2,209	129	1,649	119
35 山口県	133	63	7	47	15	96	32	1	29	1
3501 岩国	16	3	2	6	1	4	0	0	2	0
3502 柳井	9	4	0	1	1	9	4	0	2	0
3503 周南	18	10	1	8	1	15	6	1	4	0
3504 山口・防府	28	15	0	11	3	21	6	0	7	0
3505 宇部・小野田	24	12	2	11	6	22	10	0	8	0
3506 下関	27	11	2	6	2	21	4	0	6	0
3507 長門	4	4	0	2	1	0	1	0	0	1
3508 萩	7	4	0	2	0	4	1	0	0	0

(医療機関別保有状況) (病院・有床診療所のみ)

出典：平成30年度病床機能報告

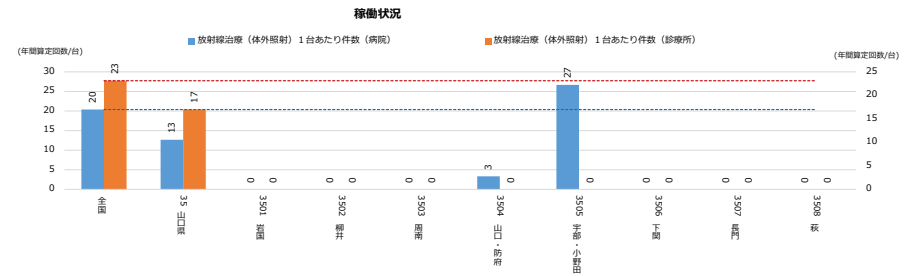
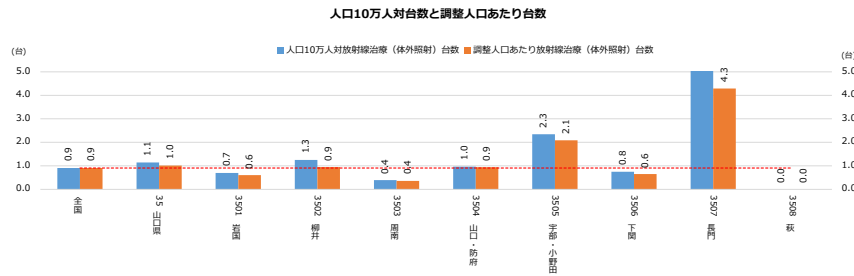
種別		医療機関名	
CT	マルチスライス	64列以上	周東総合病院1台、橘病院1台
		16列以上64列未満	柳井医療センター1台、東和病院1台、大島病院1台、安本医院1台、平生クリニックセンター1台、弘田脳神経外科1台、松井クリニック1台
		16列未満	周東総合病院1台、坂本病院1台、山中クリニック1台
	その他	周東総合病院4台	
MRI	3T以上		
	1.5T以上3T未満	周東総合病院1台、柳井医療センター1台、東和病院1台、大島病院1台、安本医院1台、平生クリニックセンター1台、弘田脳神経外科1台	
	1.5T未満	山中クリニック1台	
PET・放射線治療	PET		
	PETCT		
	ガンマナイフ		
	サイバーナイフ		
	強度変調放射線治療器		

マンモグラフィー



※ データ補表記の「0」は、台数があっても検査件数がない場合と台数がない場合、及び秘匿の場合がある。詳細は、「1調査人口あたり台数データ」シートにて確認。

放射線治療（体外照射）



※ データ補表記の「0」は、台数があっても検査件数がない場合と台数がない場合、及び秘匿の場合がある。詳細は、「1調査人口あたり台数データ」シートにて確認。