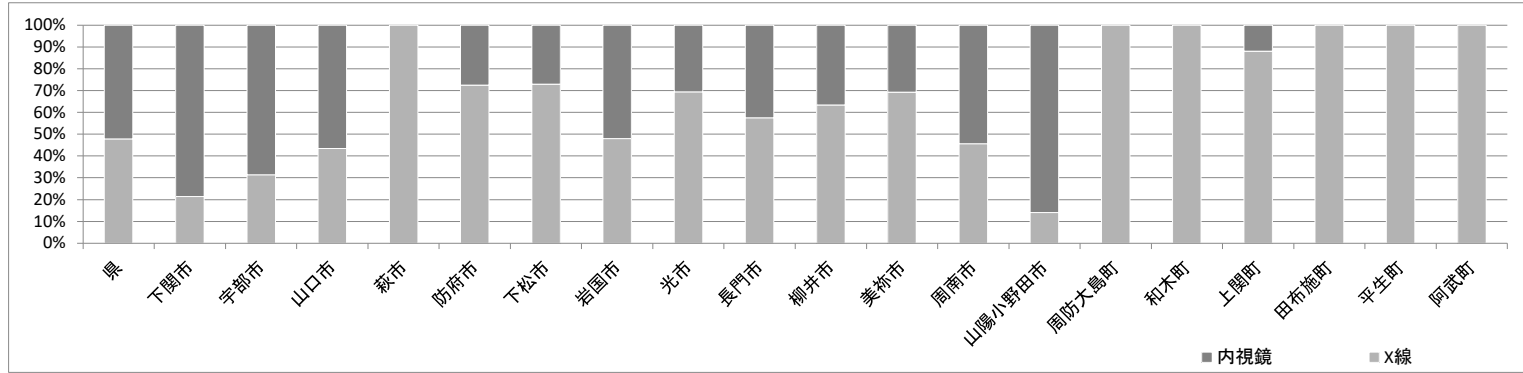


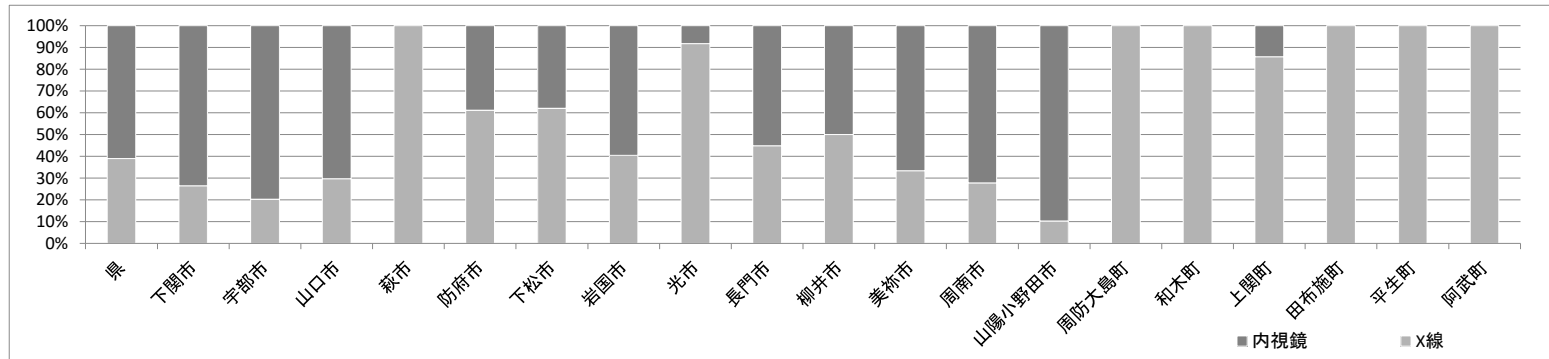
30年度【胃がん(X線+内視鏡)】市町別精度指標(別表)

◆受診者割合



	県	下関市	宇部市	山口市	萩市	防府市	下松市	岩国市	光市	長門市	柳井市	美祿市	周南市	山陽小野田市	周防大島町	和木町	上関町	田布施町	平生町	阿武町
計	26772	2305	5411	2612	586	1219	1949	2890	1183	339	470	828	3383	2102	506	239	75	418	167	90
X線	12820	493	1702	1134	586	883	1422	1386	821	195	298	574	1543	297	506	239	66	418	167	90
内視鏡	13952	1812	3709	1478	0	336	527	1504	362	144	172	254	1840	1805	0	0	9	0	0	0

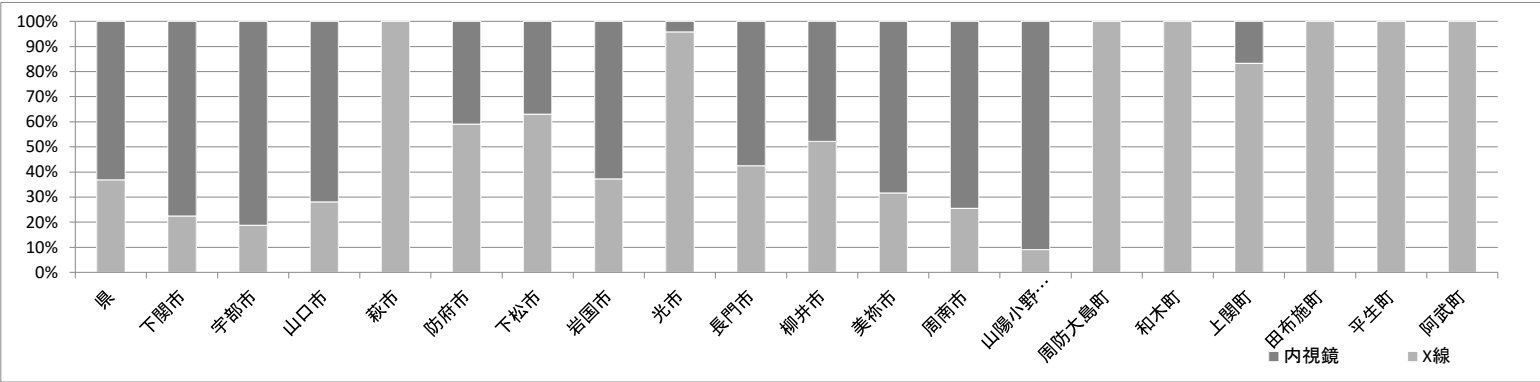
◆要精検者割合



	県	下関市	宇部市	山口市	萩市	防府市	下松市	岩国市	光市	長門市	柳井市	美祿市	周南市	山陽小野田市	周防大島町	和木町	上関町	田布施町	平生町	阿武町
計	2495	223	371	412	61	144	198	151	85	49	70	126	274	224	5	24	7	40	19	12
X線	971	59	75	122	61	88	123	61	78	22	35	42	76	23	5	24	6	40	19	12
内視鏡	1524	164	296	290	0	56	75	90	7	27	35	84	198	201	0	0	1	0	0	0

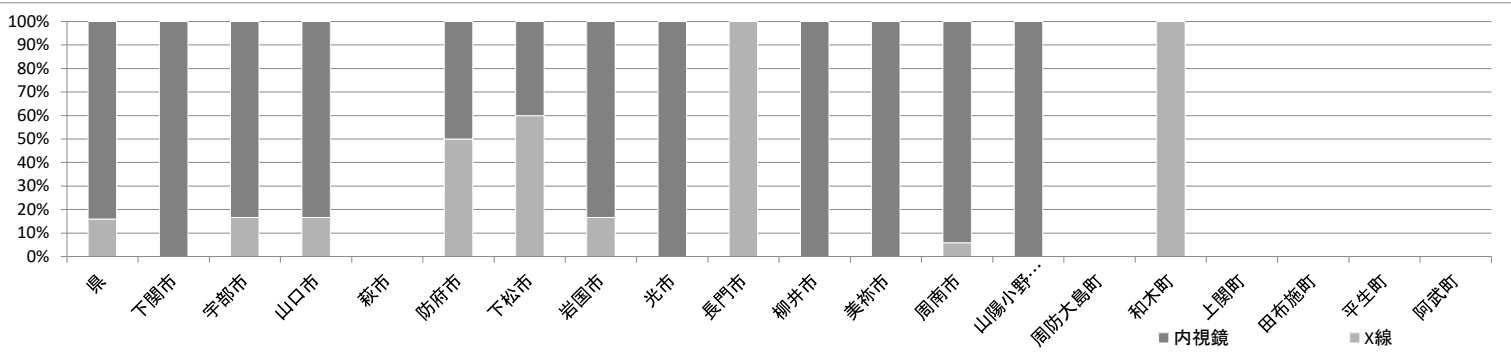
30年度【胃がん(X線+内視鏡)】市町別精度指標(別表)

◆精検受診者割合



	県	下関市	宇部市	山口市	萩市	防府市	下松市	岩国市	光市	長門市	柳井市	美祿市	周南市	山陽小野田市	周防大島町	和木町	上関町	田布施町	平生町	阿武町
計	2364	209	358	396	56	137	184	142	71	47	67	123	259	221	4	17	6	37	19	11
X線	872	47	67	111	56	81	116	53	68	20	35	39	66	20	4	17	5	37	19	11
内視鏡	1492	162	291	285	0	56	68	89	3	27	32	84	193	201	0	0	1	0	0	0

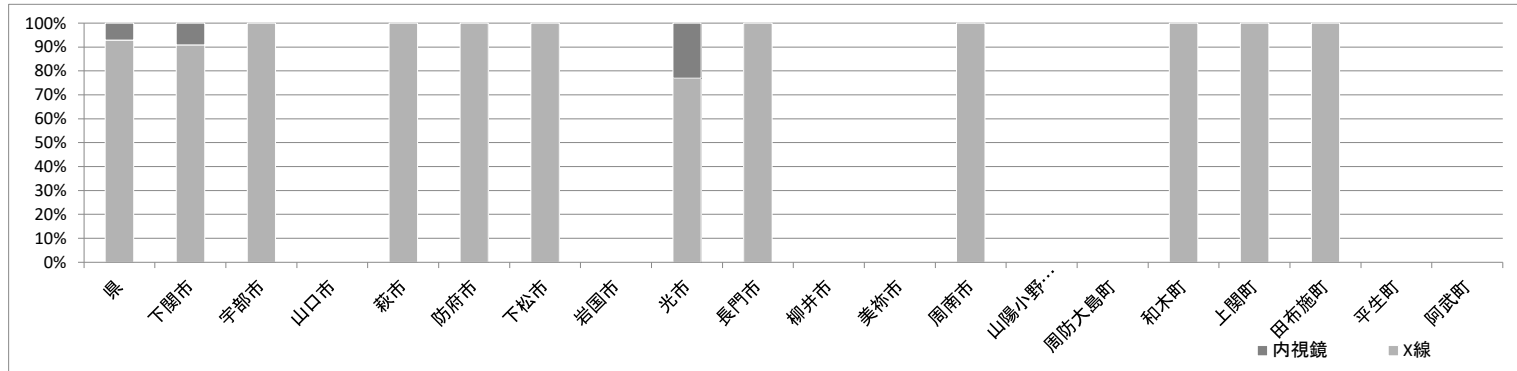
◆胃がんであった者の割合



	県	下関市	宇部市	山口市	萩市	防府市	下松市	岩国市	光市	長門市	柳井市	美祿市	周南市	山陽小野田市	周防大島町	和木町	上関町	田布施町	平生町	阿武町
計	75	10	6	12	0	4	5	6	1	1	1	1	17	10	0	1	0	0	0	0
X線	12	0	1	2	0	2	3	1	0	1	0	0	1	0	0	1	0	0	0	0
内視鏡	63	10	5	10	0	2	2	5	1	0	1	1	16	10	0	0	0	0	0	0

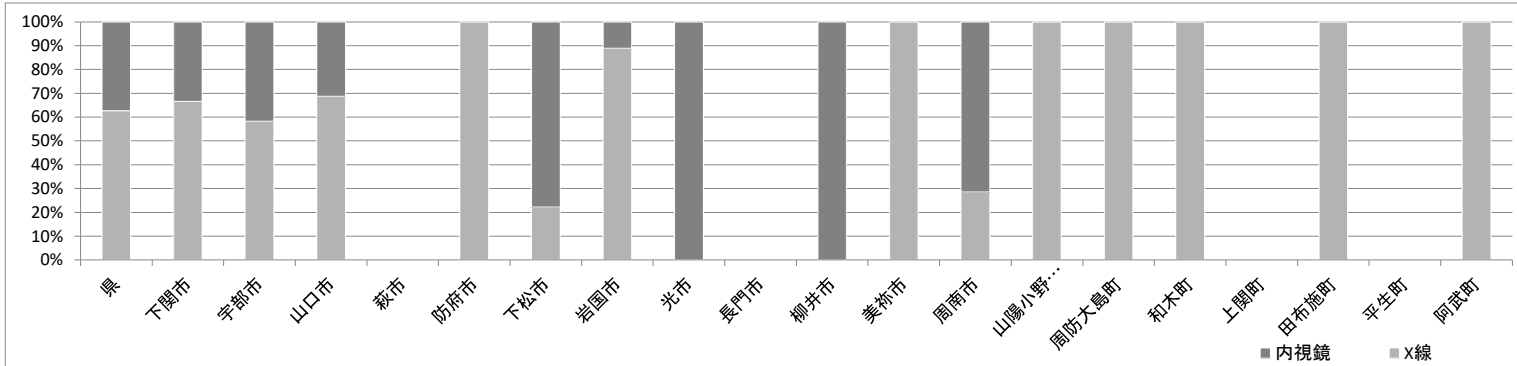
30年度【胃がん(X線+内視鏡)】市町別精度指標(別表)

◆未受診者割合



	県	下関市	宇部市	山口市	萩市	防府市	下松市	岩国市	光市	長門市	柳井市	美祢市	周南市	山陽小野田市	周防大島町	和木町	上関町	田布施町	平生町	阿武町
計	56	11	1	0	5	4	5	0	13	2	0	0	8	0	0	5	1	1	0	0
X線	52	10	1	0	5	4	5	0	10	2	0	0	8	0	0	5	1	1	0	0
内視鏡	4	1	0	0	0	0	0	0	3	0	0	0	0	0	0	0	0	0	0	0

◆未把握者割合



	県	下関市	宇部市	山口市	萩市	防府市	下松市	岩国市	光市	長門市	柳井市	美祢市	周南市	山陽小野田市	周防大島町	和木町	上関町	田布施町	平生町	阿武町
計	75	3	12	16	0	3	9	9	1	0	3	3	7	3	1	2	0	2	0	1
X線	47	2	7	11	0	3	2	8	0	0	0	3	2	3	1	2	0	2	0	1
内視鏡	28	1	5	5	0	0	7	1	1	0	3	0	5	0	0	0	0	0	0	0