

# 山口宇部道路 嘉川 IC・由良 IC・阿知須 IC における ランプ閉鎖(通行止め)のお知らせ

令和8年7月21日(火)～8月1日(土)

～道路照明 LED 化工事等を行います～

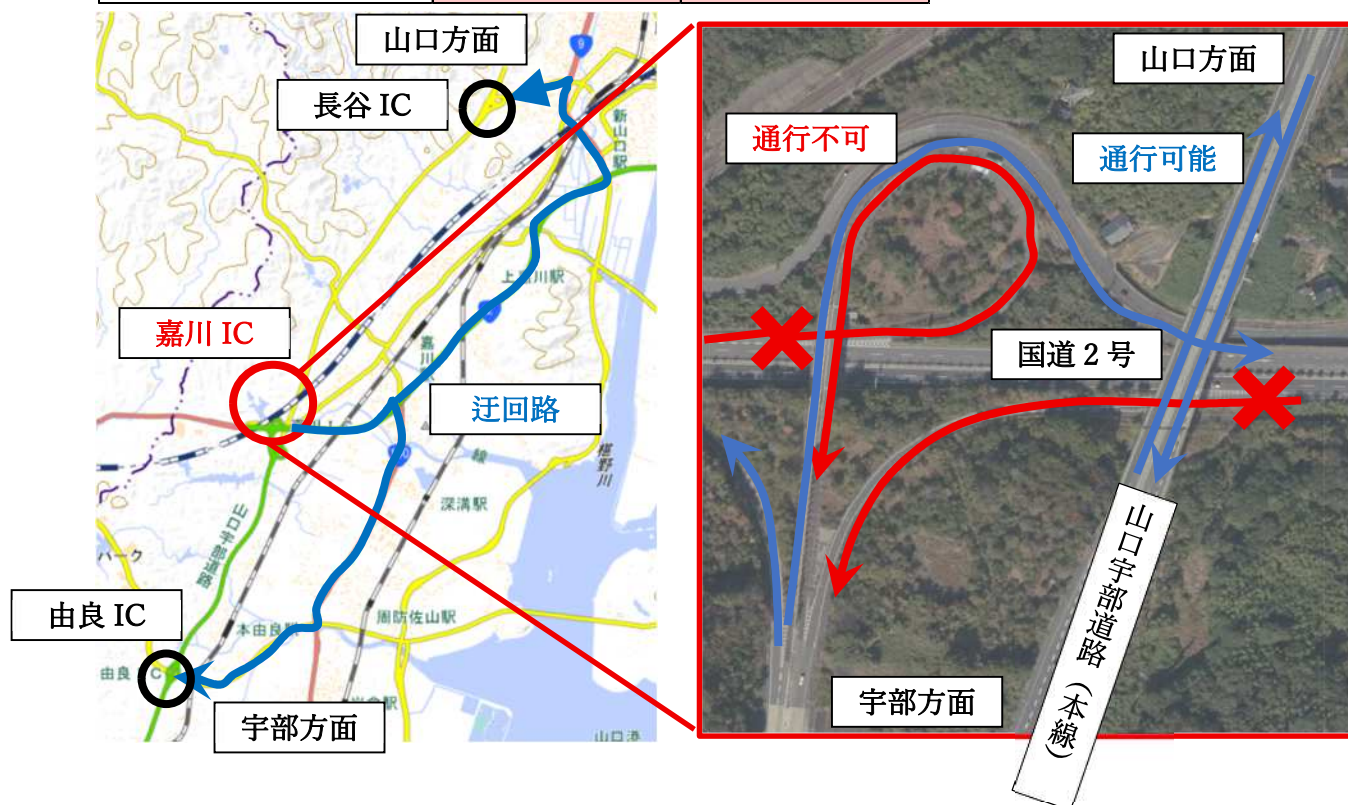
山口県では、山口宇部道路(嘉川 IC・由良 IC・阿知須 IC)のランプにおいて、道路照明 LED 化工事等を行うため、下記のとおり閉鎖(通行止め)を実施します。  
道路利用者の方々には大変ご迷惑をおかけしますが、前後のICをご利用いただき迂回をお願いします。ご理解とご協力をお願いします。

## 1. 閉鎖(通行止め)箇所および日時

(1)嘉川 IC 上下線流入ランプ(国道2号からの流入を規制)

7/21(火)午後9時～7/22(水)午前5時、  
7/22(水)午後9時～7/23(木)午前5時

	上り 宇部→山口	下り 山口→宇部
山口宇部道路 本線の通行 (嘉川ICの通過)	○	○
山口宇部道路から 国道2号への流出	○	○
国道2号から 山口宇部道路への流入	×	×

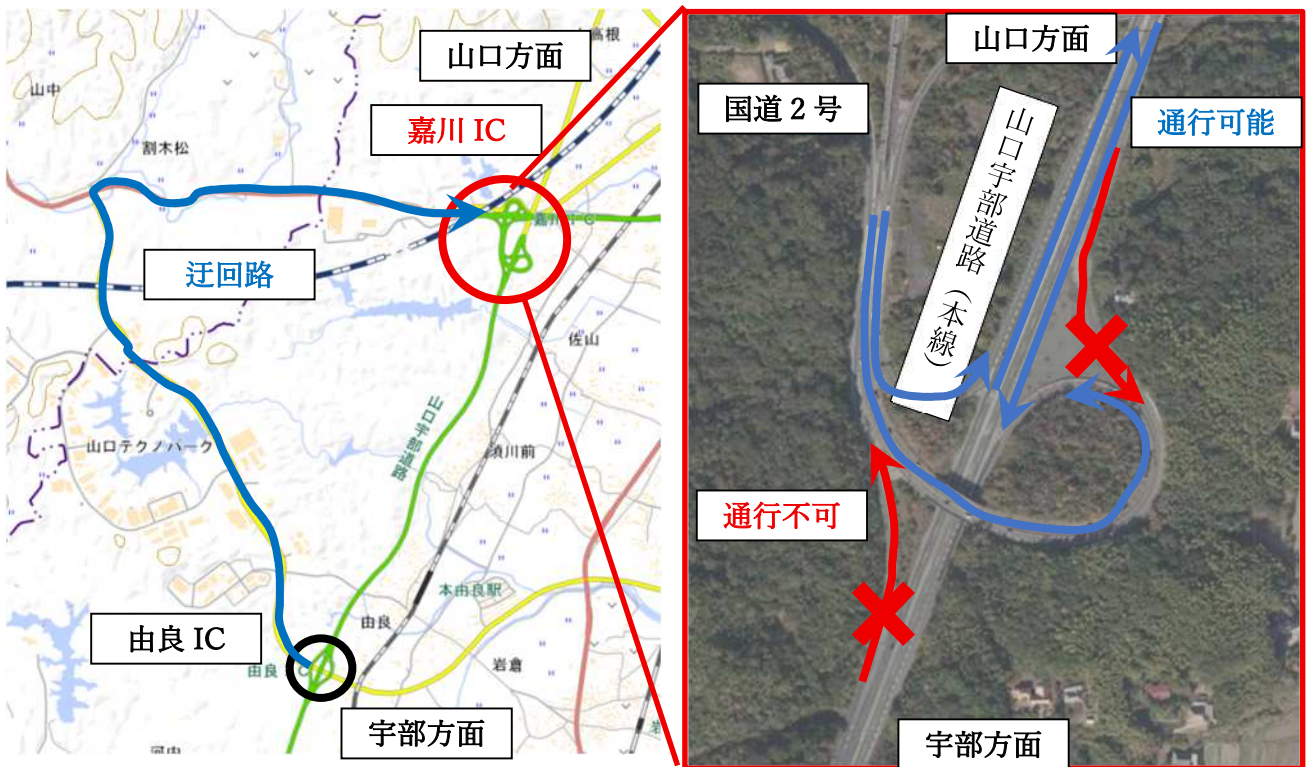


(2)嘉川 IC 上下線流出ランプ(国道 2 号への流出を規制)

7/23(木)午後 9 時~7/24(金)午前 5 時

7/24(金)午後 9 時~7/25(土)午前 5 時

	上り 宇部→山口	下り 山口→宇部
山口宇部道路 本線の通行 (嘉川ICの通過)	○	○
山口宇部道路から 国道2号への流出	×	×
国道2号から 山口宇部道路への流入	○	○



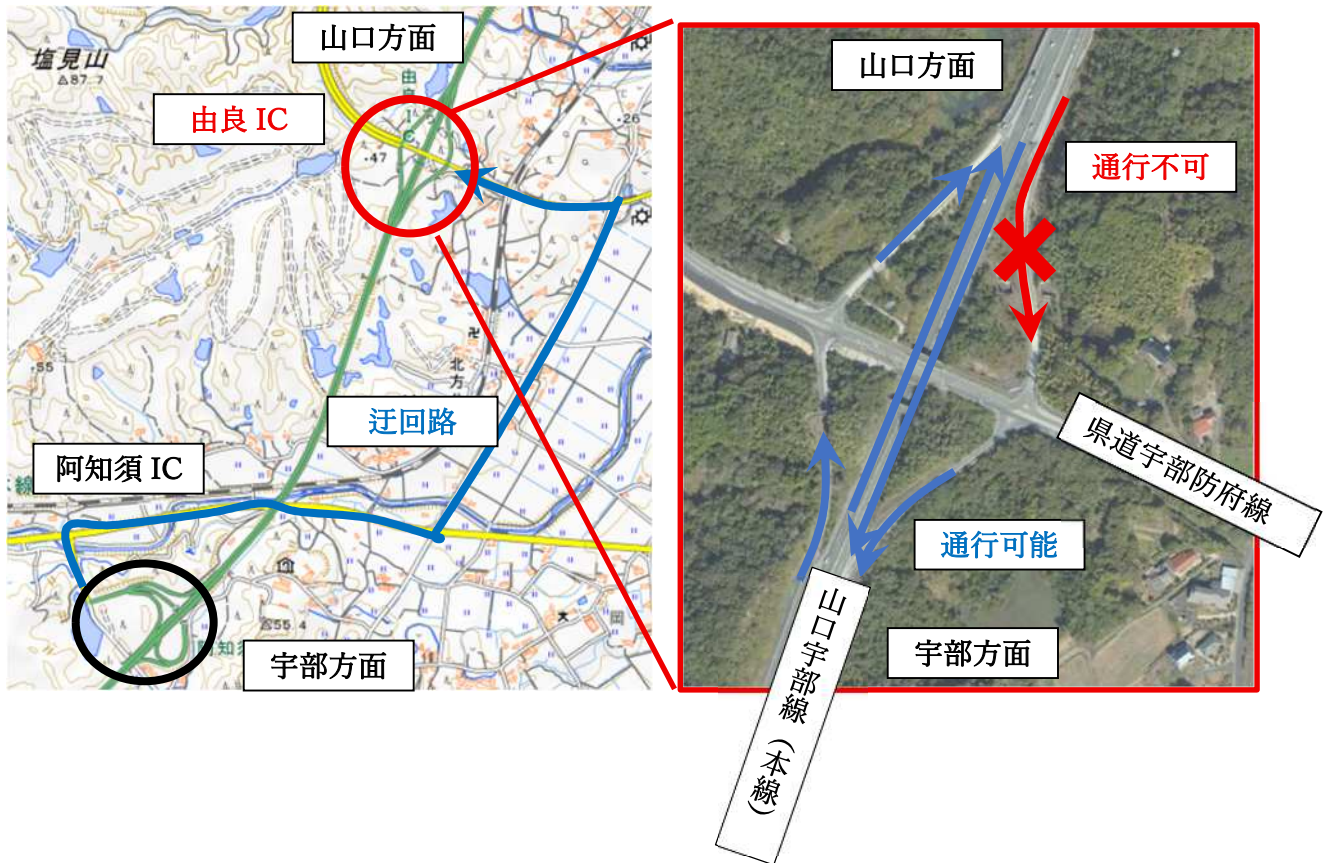
(3)由良 IC 下り流出ランプ

7/27(月)午前 9 時～7/28(火)午前 5 時

7/29(水)午前 9 時～7/30(木)午前 5 時

7/31(金)午前 9 時～午後 4 時

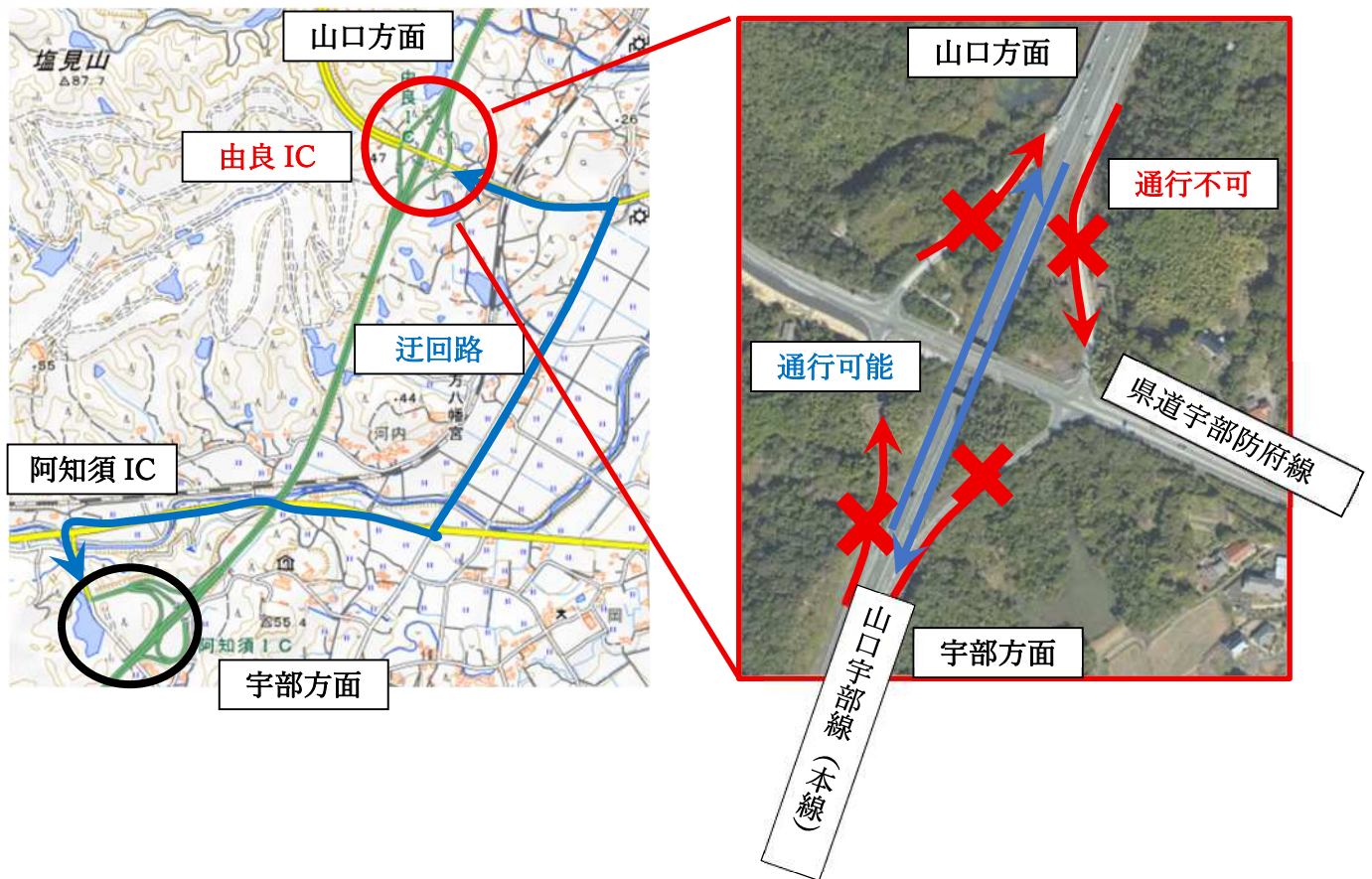
	上り 宇部→山口	下り 山口→宇部
山口宇部道路 本線の通行 (由良ICの通過)	○	○
山口宇部道路から 県道宇部防府線への流出	○	×
県道宇部防府線から 山口宇部道路への流入	○	○



4)由良 IC 上下線流入出ランプ

7/28(火)午後 9 時～7/29(水)午前 5 時

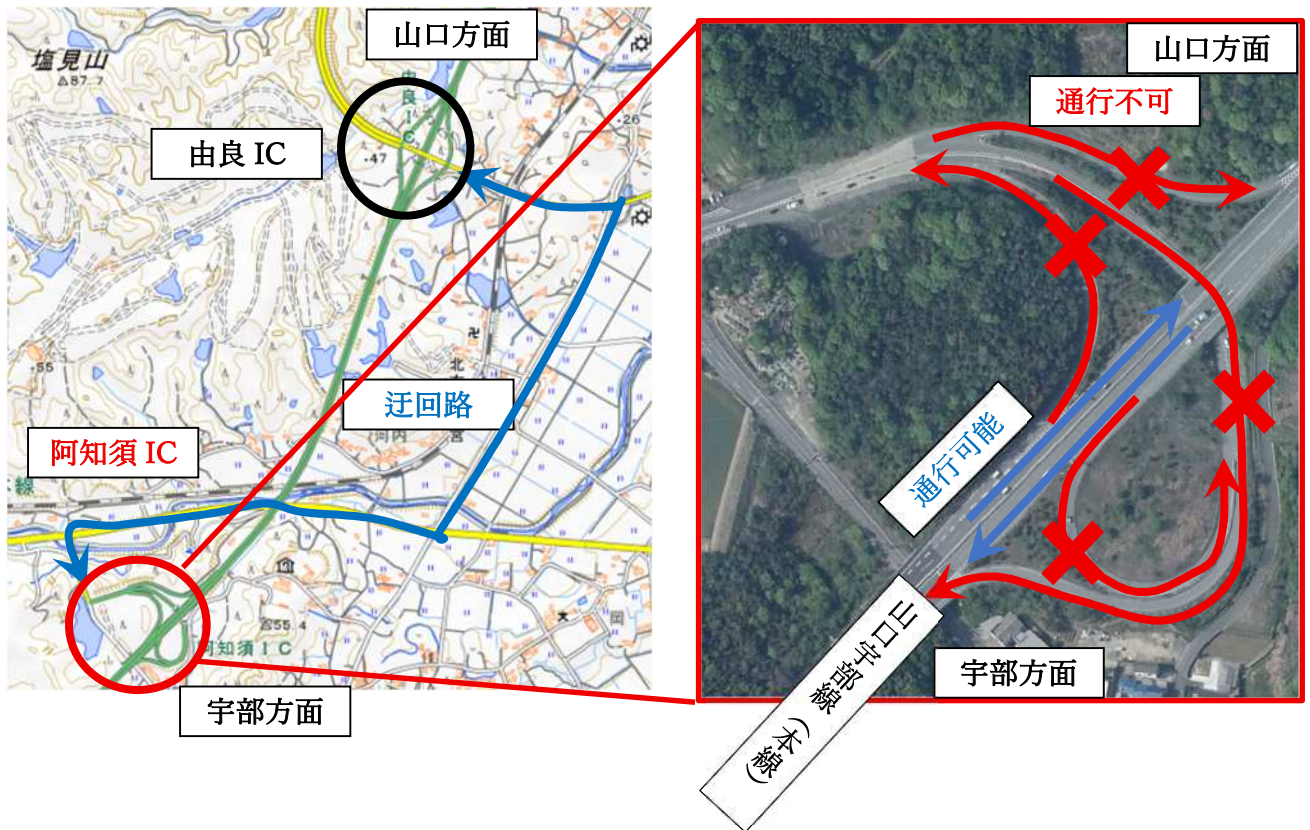
	上り 宇部→山口	下り 山口→宇部
山口宇部道路 本線の通行 (由良ICの通過)	○	○
山口宇部道路から 県道宇部防府線への流出	×	×
県道宇部防府線から 山口宇部道路への流入	×	×



(5)阿知須 IC 上下線流入出ランプ

7/30(木)午後 9 時～7/31(金)午前 5 時、  
7/31(金)午後 9 時～8/1(土)午前 5 時

	上り 宇部→山口	下り 山口→宇部
山口宇部道路 本線の通行 (阿知須ICの通過)	○	○
山口宇部道路から 県道善和阿知須線への流出	×	×
県道善和阿知須線から 山口宇部道路への流入	×	×



※日時により規制が異なります。

※規制日や終了時刻等は天候等により変更となる場合があります。

(予備日 8/3(月)、8/4(火)、8/5(水))

※地図・航空写真は、国土地理院の地理院地図(電子国土 web)の一部を掲載・加工したものである。