

令和6年度

中山間地域等直接支払制度の実施状況

令和7年8月

山 口 県

目 次

I	実施概要	…	1
II	交付協定の状況	…	2
	1 集落協定		
	2 個別協定		
	3 交付協定数、交付面積、交付額		
	4 加算措置の取組み		
III	集落協定の活動内容及び交付金使途	…	5
	1 集落協定の計画及び活動		
	2 集落協定の交付金使途		
参考	令和6年度 市町別の実施状況データ	…	10
別表	1 実施概要		
	2 協定数、面積、交付額		
	3 協定締結状況		
	4 加算措置の取組み		
	5 集落協定の基礎活動の内容		
	6 集落戦略の作成状況		
	7 集落協定の交付額及び共同取組活動充当額		
	8 集落協定の交付金使途		

【利用上の注意】

- 1 本実施状況は、令和6年度の山口県内での実施状況(令和7年3月31日現在)を取りまとめた結果です。
- 2 複数市町にまたがる協定は、協定農用地が存在するそれぞれの市町から報告があるため、交付面積及び交付金額以外は延べ数で集計しています。
- 3 表中に使用した記号は次のとおりです。
「0」…単位に満たないもの。(例:0.4ha → 0ha)
「-」…事実のないもの。
- 4 面積等は単位未満を四捨五入しているため、合計とその内訳の積算値が一致しない場合があります。

I 実施概要

令和6年度は 17 市町で取組があり、交付金が交付された面積(以下、「交付面積」という。)は 11,804ha であり、対象農用地面積に対する交付面積の割合(以下「交付面積率」という。)は 56.6%となっている。

協定締結数は 762 協定で、うち 761 協定が交付対象協定(以下、「交付協定」という。)である。交付協定の種別は、集落協定が 736 協定、個別協定が 25 協定となっている。このうち、基礎単価に取り組んだ協定は 111 協定、体制整備単価に取り組んだ協定は 650 協定であり、各々の占める割合は 14.3%、85.7%となっている。

(単位:ha)

	年度	合計	地域別		地目別			
			8 法内	8 法外	田	畑	草地	採草放牧地
対象農用地面積 ^{※1} ①	R6 (R5)	20,868 (20,868)	18,052 (18,052)	2,816 (2,816)	19,306 (19,306)	1,553 (1,553)	8 (8)	1 (1)
協定面積 ^{※2}	R6 (R5)	11,837 (11,766)	10,297 (10,243)	1,540 (1,523)	11,615 (11,547)	221 (218)	— (—)	1 (1)
交付面積 ^{※3} ②	R6 (R5)	11,804 (11,736)	10,264 (10,213)	1,540 (1,523)	11,610 (11,542)	194 (193)	— (—)	1 (1)
交付面積率 ^{※4} ②/①	R6 (R5)	56.6% (56.2%)	56.9% (56.6%)	54.7% (54.1%)	60.1% (59.8%)	12.5% (12.4%)	— (—)	100% (100%)

※1 「対象農用地面積」とは、中山間地域等直接支払交付金実施要領(以下「実施要領」という。)第 4 の 2 の(1)から(5)の基準に該当する農用地のうち、市町が対象農用地として促進計画(農業の有する多面的機能の発揮の促進に関する法律(以下「法」という。)第 6 条に定められた農業の有する多面的機能の発揮の促進に関する計画であって、同法第 3 条第 3 号第 2 号の事業に係るもの)に記載している農用地面積のこと。

※2 「協定面積」とは、実施要領第 6 の 2 の(1)のアの(ア)の協定の対象となる農用地の範囲の面積のこと。

※3 「交付面積」とは、協定面積のうち交付要件を満たす農用地の面積のこと。

※4 「交付面積率」とは、対象農用地面積に対する交付面積の割合のこと。

(単位:協定、ha、千円)

	年度	協定締結数	交付協定数		交付面積	交付金額	
			集落協定 ^{※1}	個別協定 ^{※2}			
合計	R6 (R5)	762 (760)	761 (759)	736 (733)	25 (26)	11,804 (11,736)	1,469,299 (1,464,390)
基礎単価 ^{※3}	R6 (R5)	111 (112)	111 (112)	105 (105)	6 (7)	909 (918)	90,557 (91,354)
割合	R6 (R5)	14.6% (14.7%)	14.6% (14.8%)	14.3% (14.3%)	24.0% (26.9%)	7.7% (7.8%)	6.2% (6.2%)
体制整備単価 ^{※4}	R6 (R5)	651 (648)	650 (647)	631 (628)	19 (19)	10,896 (10,818)	1,378,742 (1,373,096)
割合	R6 (R5)	85.4% (85.3%)	85.4% (85.2%)	85.7% (85.7%)	76.0% (73.1%)	92.3% (92.2%)	93.8% (93.8%)

※1 「集落協定」とは、対象農用地において農業生産活動を行う複数の農業者等が締結する協定のこと。

※2 「個別協定」とは、認定農業者等が農用地の所有権を有する者との間で利用権の設定又は農作業受委託を行う契約に基づき締結する協定のこと。

※3 「基礎単価」とは、適正な農業生産活動等に取り組む場合の単価のこと。

※4 「体制整備単価」とは、適正な農業生産活動に加え農業生産活動等の体制整備のための取組を行う場合の単価のこと。

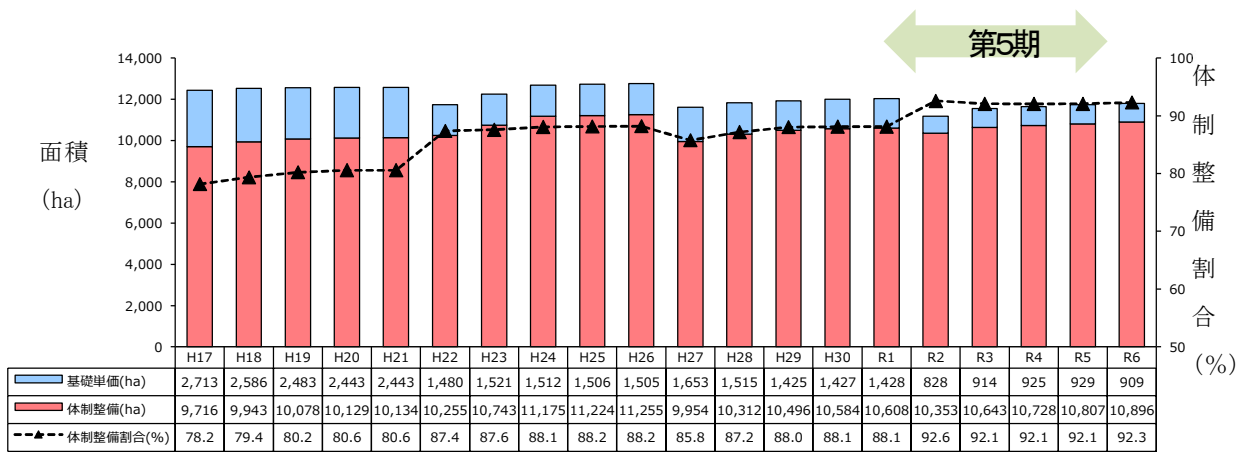


図 県内の実施状況推移(H17～R6)

II 交付協定の状況

1 集落協定

集落協定(736 協定)の参加者は計 13,044 人で、1協定あたりの参加者の平均は 17.7 人となっている。

協定参加者は 10 人以上 20 人未満の協定が最も多く、交付面積は 5ha 以上 10ha 未満の協定が最も多い状況である。

(単位:ha、人(組織))

年度	交付面積	参加者 ^{※1}								
		計	/協定	農業者	農業法人 ^{※2}	農業生産組織 ^{※3}	土地改良区	水利組合	非農業者	その他
R6	11,406	13,044	17.7	11,278	469	47	5	56	1,172	49
(R5)	(11,341)	(13,031)	(17.8)	(11,356)	(448)	(46)	(5)	(55)	(1,060)	(61)

※1 「参加者」とは、集落協定書の構成一覧に記載されている者のこと。農業法人等の組織は 1 組織 1 人として計上する。

※2 「農業法人」とは、農地所有適格法人、特定農業法人、その他法人(NPO 法人、公益法人等)のこと。

※3 「農業生産組織」とは、機械・施設共同利用組織、農作業受委託組織、栽培協定、その他組織のこと。

(単位:協定)

	年度	5人未満	5人～	10人～	20人～	30人～	40人～	50人～	100人～
交付協定数	R6	69	167	257	150	48	22	19	4
	(R5)	(68)	(167)	(260)	(141)	(53)	(20)	(20)	(4)
構成比	R6	9.4%	22.7%	33.7%	20.4%	6.5%	3.0%	2.6%	0.5%
	(R5)	(9.3%)	(22.8%)	(35.5%)	(19.2%)	(7.2%)	(2.7%)	(2.7%)	(0.5%)

(単位:ha)

	年度	5ha未満	5ha～	10ha～	15ha～	20ha～	30ha～	50ha～	100ha～
交付協定数	R6	159	198	124	86	93	54	18	4
	(R5)	(157)	(197)	(127)	(86)	(90)	(54)	(18)	(4)
構成比	R6	21.6%	26.9%	16.8%	11.7%	12.6%	7.3%	2.4%	0.5%
	(R5)	(21.4%)	(26.9%)	(17.3%)	(11.7%)	(12.3%)	(7.4%)	(2.5%)	(0.5%)

2 個別協定

個別協定は 25 協定で、その半数以上を農業法人が占めている。

(単位:ha、協定)

年度	交付面積	交付協定数					
			認定農業者	農業法人 ^{※1}	農業協同組合	第3セクター	その他
R6	395	25	10	15	—	—	—
(R5)	(395)	(26)	(11)	(15)	(—)	(—)	(—)

※1 「農業法人」とは、農地所有適格法人、特定農業法人、その他法人（NPO 法人、公益法人等）のこと。

3 交付協定数・交付面積・交付額

1協定あたりの面積の平均は 15.5ha、交付額の平均は 1,930 千円となっている。

交付面積及び交付額は、体制整備に取り組む集落協定で多い傾向がある。

(単位:協定、ha、千円)

	年度	交付協定数	交付面積		交付額		
				/協定		/協定	
全協定	R6	761	11,804	15.5	1,469,299	1,930	
	(R5)	(759)	(11,736)	(15.5)	(1,464,390)	(1,929)	
	基礎単価	R6	111	909	8.2	90,557	816
	(R5)	(112)	(918)	(8.2)	(91,354)	(816)	
	割合	R6	14.6%	7.7%	/	6.2%	/
(R5)	(14.8%)	(7.8%)	/	(6.2%)	/		
体制整備単価	R6	650	10,896	16.8	1,378,742	2,121	
(R5)	(647)	(10,818)	(16.7)	(1,389,677)	(2,122)		
割合	R6	85.4%	92.3%	/	93.8%	/	
(R5)	(85.2%)	(92.2%)	/	(93.8%)	/		
集落協定	R6	736	11,406	15.5	1,431,804	1,945	
	(R5)	(733)	(11,341)	(15.5)	(1,427,239)	(1,947)	
	基礎単価	R6	105	825	7.9	83,619	796
	(R5)	(105)	(828)	(7.9)	(83,975)	(800)	
	割合	R6	14.3%	7.2%	/	5.8%	/
(R5)	(14.3%)	(7.3%)	/	(5.9%)	/		
体制整備単価	R6	631	10,581	16.8	1,348,185	2,137	
(R5)	(628)	(10,513)	(16.7)	(1,343,264)	(2,139)		
割合	R6	85.7%	92.8%	/	94.2%	/	
(R5)	(85.7%)	(92.7%)	/	(94.1%)	/		
個別協定	R6	25	398	15.2	37,495	1,429	
	(R5)	(26)	(395)	(15.2)	(37,151)	(1,429)	
	基礎単価	R6	6	84	14.0	6,938	1,156
	(R5)	(7)	(90)	(12.8)	(7,379)	(1,054)	
	割合	R6	24.0	21.1%	/	18.5%	/
(R5)	(26.9%)	(24.4%)	/	(19.9%)	/		
体制整備単価	R6	19	315	16.6	30,557	1,608	
(R5)	(19)	(305)	(16.2)	(29,773)	(1,567)		
割合	R6	76.0%	78.9%	/	81.5%	/	
(R5)	(73.1%)	(77.2%)	/	(80.1%)	/		

4 加算措置の取組み

加算措置については、のべ 168 協定・4,147ha が取り組んでいる。

棚田地域振興活動加算は 3 協定・15ha、超急傾斜農地保全管理加算は 47 協定・145ha、集落協定広域化加算は 14 協定・1,017ha、集落機能強化加算は 11 協定・296ha、生産性向上加算は 92 協定・2,659ha となっている。

(単位:協定、ha、千円)

	年度	協定数	取組面積	交付額
加算措置合計	R6	168	4,147	84,546
	(R5)	(170)	(4,191)	(85,228)
棚田地域振興活動加算 ^{※1}	R6	3	15	1,854
	(R5)	(3)	(15)	(1,854)
うち急傾斜地	R6	2	5	458
	(R5)	(2)	(5)	(458)
うち超急傾斜地	R6	3	10	1,395
	(R5)	(3)	(10)	(1,395)
超急傾斜農地保全管理加算 ^{※2}	R6	47	145	8,214
	(R5)	(48)	(147)	(8,306)
集落協定広域化加算 ^{※3}	R6	14	1,017	15,138
	(R5)	(14)	(1,018)	(14,380)
集落機能強化加算 ^{※4}	R6	11	296	6,357
	(R5)	(11)	(297)	(6,126)
生産性向上加算 ^{※5}	R6	92	2,659	52,983
	(R5)	(94)	(2,715)	(54,473)

※1 「棚田地域振興活動加算」とは、認定棚田地域振興活動計画(認定計画)に基づき、棚田地域の振興を図る取組を行う場の加算のこと。R4 からの制度改正により、急傾斜(田:1/20 以上、畑:15 度以上)と超急傾斜地(田:1/10 以上、畑:20 度以上)の 2 種類の単価区分が設定された。

※2 「超急傾斜農地保全管理加算」とは、超急傾斜農地(田:1/10 以上、畑:20 度以上)の保全管理等の取組を行う場合の加算のこと。

※3 「集落協定広域化加算」とは、他の集落内の対象農用地を含めて協定を締結して、当該協定に基づく活動において主導的な役割を担う人材を確保した上で、取組を行う場合の加算のこと。

※4 「集落機能強化加算」とは、新たな人材の確保や集落機能(営農に関するもの以外)を強化する取組を行う場合に加算

※5 「生産性向上加算」とは、生産性向上を図る取組を行う場合の加算のこと。

Ⅲ 集落協定の活動内容及び交付金使途

1 集落協定の計画及び活動

(1) 集落マスタープランの内容

目指すべき将来像として選択が最も多いのは、「将来にわたり農業生産活動等が可能となる集落内の実施体制構築」となっている。将来像を実現するための活動方策として選択が最も多いのは、「共同で支え合う集団的かつ持続的な体制整備」となっている。

(単位:協定)

	年度	合計	目指すべき将来像 ※複数選択可			
			① 将来にわたり農業生産活動等が可能となる集落内の実施体制構築	② 協定の担い手となる新たな人材の育成・確保	③ 協定参加者それぞれが、作物生産、加工・直売等様々な工夫により再生可能な所得を確保	④ その他
選択数	R6 (R5)	905 (902)	697 (693)	165 (164)	25 (25)	18 (20)
構成比	R6 (R5)		77.0% (76.7%)	18.2% (18.5%)	2.6% (2.7%)	2.0% (2.1%)

	年度	合計	将来像を実現するための活動方策 ※複数選択可									
			① 機械・農作業の共同化等営農組織の育成	② 高付加価値型農業	③ 農業生産条件の強化	④ 担い手への農地集積	⑤ 担い手への農作業の委託	⑥ 新規就農者等による農業生産	⑦ の加工・販売	⑧ 地場産農産物等	⑨ 消費・出資の呼び込み	⑩ 共同で支え合う集団的かつ持続的な体制整備
選択数	R6 (R5)	1,019 (1,010)	150 (148)	18 (17)	23 (22)	128 (122)	88 (92)	20 (20)	19 (19)	- (-)	544 (541)	29 (29)
構成比	R6 (R5)		14.7% (14.7%)	1.8% (1.7%)	2.3% (2.0%)	12.6% (12.1%)	8.6% (9.1%)	2.0% (2.0%)	1.9% (1.9%)	- (-)	53.4% (53.6%)	2.8% (2.9%)

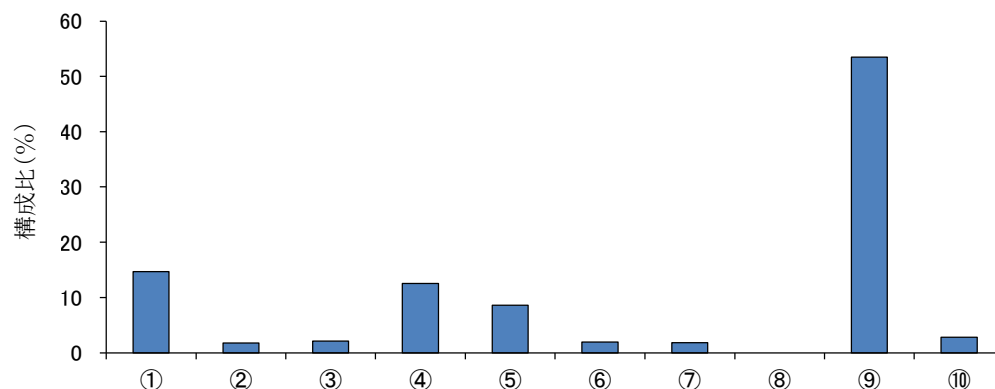


図 将来像実現するための活動方策の構成比 ※①～⑩は上表と同じものを示す。

(2) 農業生産活動等

農業生産活動等のうち耕作放棄の防止等活動においては、「農地の法面管理」が40.4%と最も多く、次いで鳥獣被害防止のための「柵、ネット等の設置」が35.9%となっている。

(単位:協定)

年度	1 耕作放棄の防止等の活動										2 水路、農道等の管理活動					
	合計	① 賃借権設定・農作業の委託	② 既荒廃農用地の復旧・林地化・畜産的利用	③ 既荒廃農用地の保全管理	④ 農地の法面管理	⑤ 柵、ネット等の設置	⑥ 限界的農地の林地化	⑦ 簡易な基盤整備	⑧ 担い手の確保	⑨ 地場農産物の加工・販売	⑩ その他	合計	⑪ 水路管理	⑫ 農道管理	⑬ その他の施設管理	
選択数	R6 (R5)	1,444 (1,428)	215 (213)	7 (7)	36 (34)	583 (579)	518 (515)	4 (4)	34 (33)	28 (26)	6 (6)	13 (11)	1,478 (1,470)	734 (729)	731 (728)	13 (13)
構成比	R6 (R5)	/	14.9% (14.9%)	0.4% (0.4%)	2.5% (2.4%)	40.4% (40.5%)	35.9% (36.1%)	0.3% (0.3%)	2.4% (2.3%)	1.9% (1.8%)	0.4% (0.4%)	0.9% (0.8%)	/	/	/	/

※複数選択可

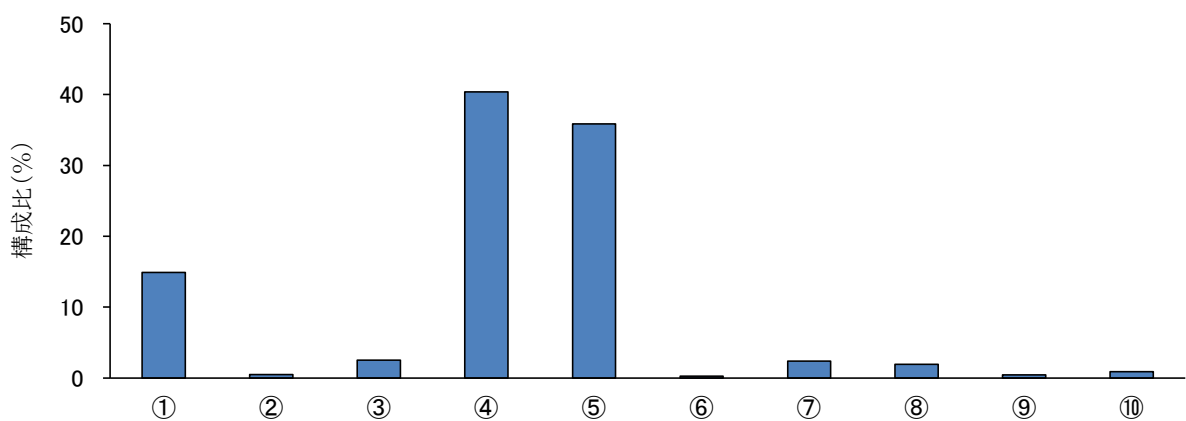


図 耕作放棄の防止等の活動の構成比 ※①～⑩は上表と同じものを示す。

(3) 多面的機能を増進する活動

多面的機能を増進する活動においては、「周辺林地の下草刈」が64.3%と最も多く、次いで「景観作物の作付け」が27.6%となっている。

(単位:協定)

	年 度	合 計	1 国土保全機能		2 保健休養機能					3 自然生態系の保全				⑪ その他活動
			① 周辺林地の下草刈	② 土壌流亡に配慮した営農	③ 棚田オーナー制度	④ 市民農園等の開設・運営	⑤ 体験民宿(グリーン・ツーリズム)	⑥ 景観作物の作付け	⑦ 魚類・昆虫類の保護	⑧ 鳥類の餌場の確保	⑨ 粗放的畜産	⑩ 堆肥・有機肥料の活用 肥料・有機物の活用		
選択数	R6 (R5)	818 (815)	526 (525)	1 (1)	2 (2)	4 (3)	2 (2)	226 (227)	13 (13)	3 (3)	5 (5)	30 (28)	7 (6)	
構成比	R6 (R5)		64.3% (64.4%)	0.1% (0.1%)	0.2% (0.2%)	0.5% (0.4%)	0.2% (0.2%)	27.6% (27.9%)	1.6% (1.6%)	0.4% (0.4%)	0.6% (0.6%)	3.7% (3.4%)	0.7% (0.7%)	

※複数選択可

※⑩堆きゅう肥の施肥、亀甲作物の利用、合鴨・鯉の利用、輪作の徹底、緑肥作物の作付

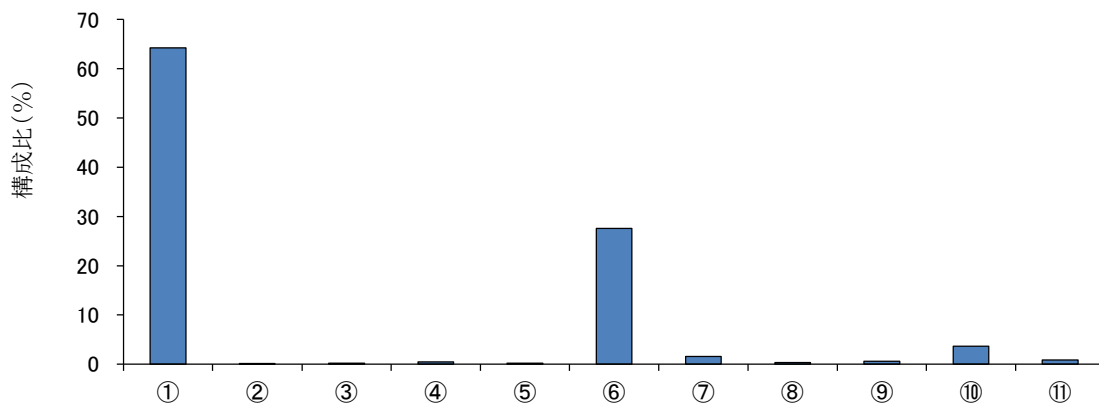


図 多面的機能を増進する活動の構成比 ※①～⑪は上表と同じものを示す。

(4) 農業生産活動等の体制整備

集落協定の体制整備単価の要件である集落戦略作成には、631 協定が取り組んでいる。令和6年度末時点では、631 協定すべてが要件を全て満たす集落協定を市町に提出済である。

(単位:協定)

	年 度	協定 数	体制 整備 単価 の	集落戦略の作成状況				
				作成 中	集 落 に お い て	施 中	指 導 助 言 を 実 施 し て あ る が あ ら な い	集 落 か ら 市 町 に 提 出 が あ る
協定数	R6 (R5)	631 (628)		0 (184)	0 (139)	631 (305)	570 (389)	570 (422)
構成比	R6 (R5)			0% (29.3%)	0% (22.1%)	100% (48.6%)	90.3% (61.9%)	90.3% (67.2%)

※複数選択可 ※61 協定が地域計画をもって集落戦略とみなしているため地図の作成を行っていない。

2 集落協定の交付金と使途内容

交付額別の協定数は、100 万円以上 200 万円未満の協定が最も多く 31.8%を占めている。また、共同取組活動への充当額は 677,837 千円・47.5%となっている。交付金の配分割合は、共同取組活動へ 50%以上 75%未満を充当する協定が約半数を占めており、支出割合が最も多いのは、「道・水路管理費」で 571 協定・25.7%、次いで「共同利用機械購入等費」の 217 協定・20.9%、「農地管理費」の 445 協定・19.1%となっている。

《交付額別の協定数及び構成比》

(単位:協定)

		50 万円未満	50 万円～	100 万円～	200 万円～	300 万円～	400 万円～	500 万円～	1,000 万円以上
協定数	R6	117	168	234	102	46	20	41	8
	(R5)	(116)	(166)	(234)	(103)	(46)	(19)	(39)	(10)
構成比	R6	15.9%	22.8%	31.8%	13.9%	6.3%	2.7%	5.6%	1.1%
	(R5)	(15.8%)	(22.6%)	(31.9%)	(14.1%)	(6.3%)	(2.6%)	(5.3%)	(1.4%)

《個人配分及び共同取組活動への充当額》

(単位:千円)

年度	交付金額	個人配分額		共同取組活動充当額	
			割合		割合
(R5)	(1,427,239)	(749,402)	(52.5%)	(677,837)	(47.5%)

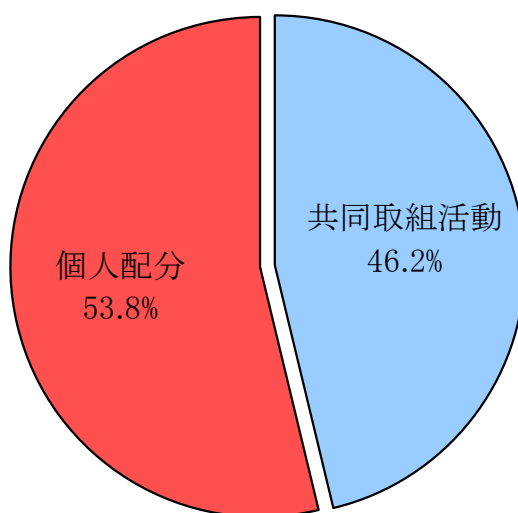


図 集落協定における交付金の配分割合

《共同取組活動への充当額別の協定数》

(単位:協定)

		0%	25%未満	25%以上 50%未満	50%以上 75%未満	75%以上 100%未満	100%
協定数	R6 (R5)	32 (28)	108 (95)	190 (163)	324 (366)	34 (33)	48 (48)
構成比	R6 (R5)	4.3% (3.8%)	14.3% (13.0%)	22.6% (22.2%)	47.7% (49.9%)	4.6% (4.5%)	6.5% (6.5%)

《共同取組活動の支出内訳》

(単位:協定、千円)

		協定数		支出額		支出割合 ^{※1}	
		R6	(R5)	R6	(R5)	R6	(R5)
1 共同 取組 活動	① 役員報酬	642	(629)	66,287	(64,648)	7.4%	(7.1%)
	② 研修会等費	148	(176)	19,762	(19,041)	2.2%	(2.1%)
	③ 農道・水路管理費 ^{※2}	571	(569)	230,342	(176,043)	25.7%	(19.5%)
	④ 農地管理費 ^{※3}	445	(431)	171,312	(150,256)	19.1%	(16.7%)
	⑤ 鳥獣被害防止対策費	213	(226)	46,178	(40,086)	5.1%	(4.4%)
	⑥ 共同利用機械購入等費	217	(150)	187,638	(129,354)	20.9%	(14.3%)
	⑦ 共同利用施設整備等費	63	(41)	44,204	(22,333)	4.9%	(2.5%)
	⑧ 多面的機能増進活動費 ^{※4}	211	(207)	18,388	(16,330)	2.0%	(1.8%)
	⑨ 土地利用調整関係費	6	(6)	526	(188)	0.0%	(0.0%)
	⑩ 法人設立関係費	-	(-)	-	(-)	-	(-)
	⑪ 農産物の販売促進関係費	4	(2)	1,494	(250)	0.2%	(0.0%)
	⑫ 都市住民との交流促進関係費	10	(6)	913	(1,005)	0.1%	(0.1%)
	⑬ その他	517	(470)	64,446	(70,826)	7.2%	(7.9%)
2	積立・繰越 ^{※5}	37	(302)	45,890	(211,215)	5.1%	(23.4%)

※1 「支出割合」は、交付金交付額のうち、共同取組活動分に占める使途別割合のこと。

※2 「農道・水路管理費」は、農道・水路整備費を含む。

※3 「農地管理費」は、畦畔の管理や法面点検、耕作放棄地の復旧等の農地管理に係る費用のこと。農地整備費を含む。

※4 「多面的機能増進費」は、Ⅲ-1-(3)に掲げる多面的機能の増進につながる活動に係る費用のこと。

※5 「積立・繰越」の内訳には、機械購入・施設整備に係る積立や事務費の繰越などを含む。

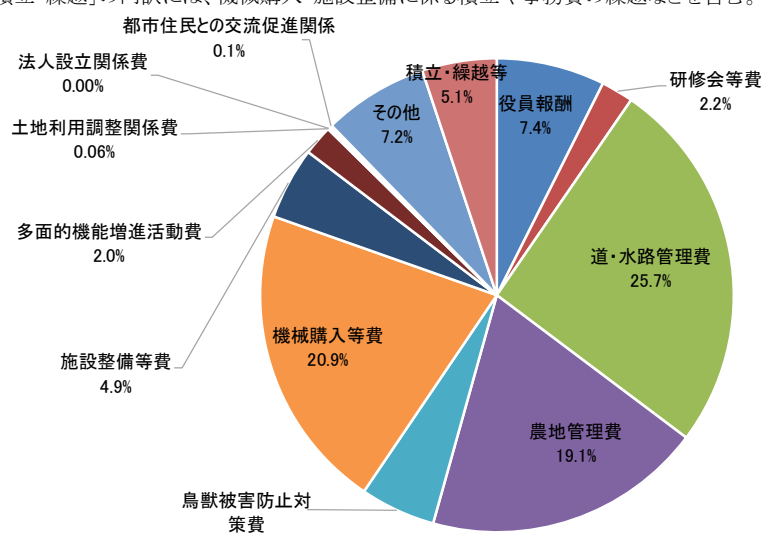


図 共同取組活動の使途別支出割合

※ その他には、支出割合が1%未満の活動(土地利用調整関係費、法人設立関係費、農産物の販売促進関係費、都市住民との交流促進関係費)を含む

(参 考)

令和6年度 市町別の実施状況データ

(5) 交付額

単位:千円

市町名	地域別		地目別															
	交付額	8法内地域	8法外地域	田		畑		草地		高齡化率・耕作放棄率		急傾斜		採草放牧地		特認基準		
				急傾斜	細計	急傾斜	細計	急傾斜	細計	急傾斜	細計	急傾斜	細計	急傾斜	細計	急傾斜	細計	急傾斜
下関市	246,740	143,732	106,008	246,903	122,998	123,905	-	1,837	-	1,837	-	1,837	-	-	-	-	-	-
宇都宮市	74,693	25,407	49,286	73,643	48,401	25,241	-	10,500	85	966	-	-	-	-	-	-	-	-
山口市	237,949	229,853	8,096	237,912	95,082	142,830	-	37	-	37	-	-	-	-	-	-	-	-
萩市	244,231	244,231	-	244,004	122,768	120,857	-	378	228	18	210	-	-	-	-	-	-	-
防府市	8,174	6,196	1,979	8,174	5,745	2,429	-	-	-	-	-	-	-	-	-	-	-	-
下松市	4,524	-	4,524	4,524	2,568	1,956	-	-	-	-	-	-	-	-	-	-	-	-
岩国市	100,636	97,177	3,459	99,387	68,406	30,981	-	1,249	991	258	-	-	-	-	-	-	-	-
光市	4,457	-	4,457	4,457	3,216	1,241	-	-	-	-	-	-	-	-	-	-	-	-
長門市	192,724	192,724	-	192,724	108,864	83,651	-	209	59	149	-	-	-	-	-	-	-	-
柳井市	67,873	67,873	-	67,818	38,774	28,844	-	255	214	41	-	-	-	-	-	-	-	-
美祇市	141,733	141,733	-	141,703	72,658	69,045	-	30	30	-	-	-	-	-	-	-	-	-
周南市	65,221	26,807	38,614	65,221	40,105	25,116	-	-	-	-	-	-	-	-	-	-	-	-
山陽小野田市	3,212	-	3,212	3,206	3,206	-	-	6	6	-	-	-	-	-	-	-	-	-
周防大島町	13,597	13,597	-	8,515	5,540	2,976	-	5,076	3,826	1,250	-	-	-	-	-	-	-	-
田布施町	16,084	14,064	2,020	15,912	15,069	843	-	172	172	-	-	-	-	-	-	-	-	-
平生町	6,099	6,099	-	5,933	5,667	266	-	167	59	68	40	-	-	-	-	-	-	-
阿武町	40,474	40,474	-	40,474	16,498	23,976	-	-	-	-	-	-	-	-	-	-	-	-
合計	1,470,421	1,249,767	220,654	1,460,101	775,566	684,157	-	378	10,315	5,460	4,815	40	-	-	-	-	-	-

(6) 交付額/10a(交付面積)

単位:千円

市町名	地域別		地目別															
	交付額	8法内地域	8法外地域	田		畑		草地		高齡化率・耕作放棄率		急傾斜		採草放牧地		特認基準		
				急傾斜	細計	急傾斜	細計	急傾斜	細計	急傾斜	細計	急傾斜	細計	急傾斜	細計	急傾斜	細計	
下関市	122	105	15.6	125	22.1	8.7	-	2.8	-	2.8	-	-	-	-	-	-	-	-
宇都宮市	128	132	12.6	133	21.4	7.7	-	3.8	11.6	3.6	-	-	-	-	-	-	-	-
山口市	109	110	8.5	109	21.4	8.2	-	-	-	-	-	-	-	-	-	-	-	-
萩市	133	133	-	133	21.6	9.6	-	6.4	7.0	11.8	6.8	-	-	-	-	-	-	-
防府市	133	186	7.0	133	22.3	6.8	-	-	-	-	-	-	-	-	-	-	-	-
下松市	134	-	13.4	134	22.7	8.7	-	-	-	-	-	-	-	-	-	-	-	-
岩国市	154	153	21.1	156	22.6	9.3	-	7.3	10.9	3.2	-	-	-	-	-	-	-	-
光市	145	-	14.5	145	21.2	8.0	-	-	-	-	-	-	-	-	-	-	-	-
長門市	126	126	-	127	22.3	8.1	-	4.4	7.6	3.7	-	-	-	-	-	-	-	-
柳井市	121	121	-	121	20.9	7.7	-	155.9	130.9	-	-	-	-	-	-	-	-	-
美祇市	118	118	-	118	19.8	8.3	-	0.7	1.5	-	-	-	-	-	-	-	-	-
周南市	128	9.9	16.1	128	20.7	8.0	-	-	-	-	-	-	-	-	-	-	-	-
山陽小野田市	202	-	20.2	202	20.2	-	-	11.5	11.5	-	-	-	-	-	-	-	-	-
周防大島町	100	100	-	123	20.9	7.0	-	7.8	12.1	3.7	-	-	-	-	-	-	-	-
田布施町	196	214	12.5	194	21.1	8.0	-	-	-	-	-	-	-	-	-	-	-	-
平生町	174	174	-	189	20.2	8.0	-	4.6	11.5	3.4	-	-	-	-	-	-	-	-
阿武町	128	128	-	128	22.5	9.9	-	-	-	-	-	-	-	-	-	-	-	-
合計	125	122	14.3	126	21.5	8.5	-	6.4	5.3	12.1	3.3	-	-	-	-	-	-	-

別表2 協定数、面積、交付額

(1)協定数

単位:協定

市町名	全協定				集落協定				個別協定						
	基礎単価	割合	体制整備	割合	基礎単価	割合	体制整備	割合	基礎単価	割合	体制整備	割合			
下関市	102	4	3.9%	98	96.1%	101	4	4.0%	97	96.0%	1	-	1	100.0%	
宇部市	34	6	17.6%	28	82.4%	34	6	17.6%	28	82.4%	-	-	-	-	
山口市	94	6	6.4%	88	93.6%	86	4	4.7%	82	95.3%	8	2	25.0%	6	75.0%
萩市	112	24	21.4%	88	78.6%	107	22	20.6%	85	79.4%	5	2	40.0%	3	60.0%
防府市	7	-	-	7	100.0%	6	-	-	6	100.0%	1	-	-	1	100.0%
下松市	2	-	-	2	100.0%	2	-	-	2	100.0%	-	-	-	-	-
岩国市	66	7	10.6%	59	89.4%	65	7	10.8%	58	89.2%	1	-	-	1	100.0%
光市	2	-	-	2	100.0%	2	-	-	2	100.0%	-	-	-	-	-
長門市	90	-	-	90	100.0%	90	-	-	90	100.0%	-	-	-	-	-
柳井市	43	7	16.3%	36	83.7%	43	7	16.3%	36	83.7%	-	-	-	-	-
美祿市	107	38	35.5%	69	64.5%	101	36	35.6%	65	64.4%	6	2	33.3%	4	66.7%
周南市	30	11	36.7%	19	63.3%	26	11	42.3%	15	57.7%	4	-	-	4	100.0%
山陽小野田市	5	2	40.0%	3	60.0%	5	2	40.0%	3	60.0%	-	-	-	-	-
周防大島町	30	5	16.7%	25	83.3%	30	5	16.7%	25	83.3%	-	-	-	-	-
田布施町	9	-	-	9	100.0%	9	-	-	9	100.0%	-	-	-	-	-
平生町	11	-	-	11	100.0%	11	-	-	11	100.0%	-	-	-	-	-
阿武町	18	1	5.6%	17	94.4%	18	1	5.6%	17	94.4%	-	-	-	-	-
合計	762	111	14.6%	651	85.4%	736	105	14.3%	631	85.7%	26	6	23.1%	20	76.9%

(2)協定締結面積

単位:ha

市町名	全協定				集落協定				個別協定						
	基礎単価	割合	体制整備	割合	基礎単価	割合	体制整備	割合	基礎単価	割合	体制整備	割合			
下関市	2,042	65	3.2%	1,977	96.8%	2,037	65	3.2%	1,972	96.8%	5	-	5	100.0%	
宇部市	583	77	13.1%	506	86.9%	583	77	13.1%	506	86.9%	-	-	-	-	-
山口市	2,181	66	3.0%	2,115	97.0%	2,005	37	1.9%	1,968	98.1%	176	29	16.4%	147	83.6%
萩市	2,107	208	9.9%	1,899	90.1%	1,785	168	9.4%	1,617	90.6%	322	41	12.6%	282	87.4%
防府市	62	-	-	62	100.0%	55	-	-	55	100.0%	6	-	-	6	100.0%
下松市	34	-	-	34	100.0%	34	-	-	34	100.0%	-	-	-	-	-
岩国市	654	33	5.0%	621	95.0%	650	33	5.1%	617	94.9%	4	-	-	4	100.0%
光市	31	-	-	31	100.0%	31	-	-	31	100.0%	-	-	-	-	-
長門市	1,526	-	-	1,526	100.0%	1,526	-	-	1,526	100.0%	-	-	-	-	-
柳井市	570	72	12.7%	498	87.3%	570	72	12.7%	498	87.3%	-	-	-	-	-
美祿市	1,206	299	24.8%	907	75.2%	1,174	285	24.3%	888	75.7%	33	14	43.8%	18	56.2%
周南市	510	68	13.4%	441	86.6%	383	68	17.9%	314	82.1%	127	-	-	127	100.0%
山陽小野田市	16	3	19.5%	13	80.5%	16	3	19.5%	13	80.5%	-	-	-	-	-
周防大島町	135	15	11.4%	120	88.6%	135	15	11.4%	120	88.6%	-	-	-	-	-
田布施町	83	-	-	83	100.0%	83	-	-	83	100.0%	-	-	-	-	-
平生町	36	-	-	36	100.0%	36	-	-	36	100.0%	-	-	-	-	-
阿武町	315	2	0.6%	313	99.4%	315	2	0.6%	313	99.4%	-	-	-	-	-
合計	12,091	909	7.5%	11,181	92.5%	11,418	825	7.2%	10,592	92.8%	673	84	12.4%	589	87.6%

(3)交付協定数

単位:協定

市町名	交付協定				集落協定				個別協定						
	基礎単価	割合	体制整備	割合	基礎単価	割合	体制整備	割合	基礎単価	割合	体制整備	割合			
下関市	102	4	3.9%	98	96.1%	101	4	4.0%	97	96.0%	1	-	1	100.0%	
宇部市	34	6	17.6%	28	82.4%	34	6	17.6%	28	82.4%	-	-	-	-	-
山口市	94	6	6.4%	88	93.6%	86	4	4.7%	82	95.3%	8	2	25.0%	6	75.0%
萩市	111	24	21.6%	87	78.4%	107	22	20.6%	85	79.4%	4	2	50.0%	2	50.0%
防府市	7	-	-	7	100.0%	6	-	-	6	100.0%	1	-	-	1	100.0%
下松市	2	-	-	2	100.0%	2	-	-	2	100.0%	-	-	-	-	-
岩国市	66	7	10.6%	59	89.4%	65	7	10.8%	58	89.2%	1	-	-	1	100.0%
光市	2	-	-	2	100.0%	2	-	-	2	100.0%	-	-	-	-	-
長門市	90	-	-	90	100.0%	90	-	-	90	100.0%	-	-	-	-	-
柳井市	43	7	16.3%	36	83.7%	43	7	16.3%	36	83.7%	-	-	-	-	-
美祿市	107	38	35.5%	69	64.5%	101	36	35.6%	65	64.4%	6	2	33.3%	4	66.7%
周南市	30	11	36.7%	19	63.3%	26	11	42.3%	15	57.7%	4	-	-	4	100.0%
山陽小野田市	5	2	40.0%	3	60.0%	5	2	40.0%	3	60.0%	-	-	-	-	-
周防大島町	30	5	16.7%	25	83.3%	30	5	16.7%	25	83.3%	-	-	-	-	-
田布施町	9	-	-	9	100.0%	9	-	-	9	100.0%	-	-	-	-	-
平生町	11	-	-	11	100.0%	11	-	-	11	100.0%	-	-	-	-	-
阿武町	18	1	5.6%	17	94.4%	18	1	5.6%	17	94.4%	-	-	-	-	-
合計	761	111	14.6%	650	85.4%	736	105	14.3%	631	85.7%	25	6	24.0%	19	76.0%

(4) 交付面積

単位: ha

市町名	交付協定				集落協定				個別協定						
	基礎単価	割合	体制整備	割合	基礎単価	割合	体制整備	割合	基礎単価	割合	体制整備	割合			
下関市	2,042	65	3.2%	1,977	96.8%	2,037	65	3.2%	1,972	96.8%	5	-	-	5	100.0%
宇部市	583	77	13.1%	506	86.9%	583	77	13.1%	506	86.9%	-	-	-	-	-
山口市	2,181	66	3.0%	2,115	97.0%	2,005	37	1.9%	1,968	98.1%	176	29	16.4%	147	83.6%
萩市	1,833	208	11.4%	1,624	88.6%	1,785	168	9.4%	1,617	90.6%	48	41	84.6%	7	15.4%
防府市	62	-	-	62	100.0%	55	-	-	55	100.0%	6	-	-	6	100.0%
下松市	34	-	-	34	100.0%	34	-	-	34	100.0%	-	-	-	-	-
岩国市	653	33	5.0%	620	95.0%	650	33	5.1%	617	94.9%	3	-	-	3	100.0%
光市	31	-	-	31	100.0%	31	-	-	31	100.0%	-	-	-	-	-
長門市	1,526	-	-	1,526	100.0%	1,526	-	-	1,526	100.0%	-	-	-	-	-
柳井市	561	72	12.8%	490	87.2%	561	72	12.8%	490	87.2%	-	-	-	-	-
美祿市	1,206	299	24.8%	907	75.2%	1,174	285	24.3%	888	75.7%	33	14	43.8%	18	56.2%
周南市	510	68	13.4%	441	86.6%	383	68	17.9%	314	82.1%	127	-	-	127	100.0%
山陽小野田市	16	3	19.5%	13	80.5%	16	3	19.5%	13	80.5%	-	-	-	-	-
周防大島町	135	15	11.4%	120	88.6%	135	15	11.4%	120	88.6%	-	-	-	-	-
田布施町	82	-	-	82	100.0%	82	-	-	82	100.0%	-	-	-	-	-
平生町	35	-	-	35	100.0%	35	-	-	35	100.0%	-	-	-	-	-
阿武町	315	2	0.6%	313	99.4%	315	2	0.6%	313	99.4%	-	-	-	-	-
合計	11,805	909	7.7%	10,895	92.3%	11,406	824	7.2%	10,581	92.8%	399	84	21.0%	315	78.8%

(4) 交付協定あたりの面積(交付面積/交付協定数)

単位: ha

市町名	交付協定				集落協定				個別協定			
	基礎単価	割合	体制整備	割合	基礎単価	割合	体制整備	割合	基礎単価	割合	体制整備	割合
下関市	20.0	16.2	20.2	16.8	20.2	16.2	20.3	16.8	5.4	-	-	5.4
宇部市	17.1	12.8	18.1	13.6	17.1	12.8	18.1	13.6	-	-	-	-
山口市	23.2	11.0	24.0	10.4	23.3	9.3	24.0	8.6	22.0	14.4	24.5	13.5
萩市	16.5	8.7	18.7	11.2	16.7	7.6	19.0	12.0	20.3	3.7	6.2	15.4
防府市	8.8	-	8.8	100.0%	9.2	-	9.2	100.0%	6.2	-	6.2	100.0%
下松市	16.9	-	16.9	100.0%	16.9	-	16.9	100.0%	-	-	-	-
岩国市	9.9	4.7	10.5	10.6	10.0	4.7	10.6	10.6	3.3	-	3.3	100.0%
光市	15.3	-	15.3	100.0%	15.3	-	15.3	100.0%	-	-	-	-
長門市	17.0	-	17.0	100.0%	17.0	-	17.0	100.0%	-	-	-	-
柳井市	13.1	10.2	13.6	10.2	13.1	10.2	13.6	10.2	-	-	-	-
美祿市	11.3	7.9	13.1	11.6	7.9	13.7	11.3	7.9	5.4	7.1	4.6	11.3
周南市	17.0	6.2	23.2	14.7	6.2	21.0	31.7	6.2	-	-	31.7	100.0%
山陽小野田市	3.2	1.6	4.3	3.2	1.6	4.3	-	-	-	-	-	-
周防大島町	4.5	3.1	4.8	4.5	3.1	4.8	-	-	-	-	-	-
田布施町	9.1	-	9.1	9.1	-	9.1	-	-	-	-	-	-
平生町	3.2	-	3.2	3.2	-	3.2	-	-	-	-	-	-
阿武町	17.5	2.0	18.4	17.5	2.0	18.4	-	-	-	-	-	-
合計	15.5	8.2	16.8	15.5	7.8	16.8	16.0	14.0	29.5	-	-	29.5

(5) 交付額

単位: 千円

市町名	交付協定				集落協定				個別協定						
	基礎単価	割合	体制整備	割合	基礎単価	割合	体制整備	割合	基礎単価	割合	体制整備	割合			
下関市	248,024	1,810	0.7%	246,214	99.3%	247,484	1,810	0.7%	245,674	99.3%	540	-	-	540	100.0%
宇部市	77,554	8,040	10.4%	69,514	89.6%	77,554	8,040	10.4%	69,514	89.6%	-	-	-	-	-
山口市	240,115	4,822	2.0%	235,292	98.0%	224,050	2,612	1.2%	221,437	98.8%	16,065	2,210	13.8%	13,855	86.2%
萩市	236,441	22,988	9.7%	213,452	90.3%	232,031	19,172	8.3%	212,859	91.7%	4,410	3,816	86.5%	593	13.5%
防府市	8,395	-	-	8,395	100.0%	7,900	-	-	7,900	100.0%	496	-	-	496	100.0%
下松市	4,548	-	-	4,548	100.0%	4,548	-	-	4,548	100.0%	-	-	-	-	-
岩国市	98,771	3,632	3.7%	95,138	96.3%	97,959	3,632	3.7%	94,327	96.3%	812	-	-	812	100.0%
光市	4,426	-	-	4,426	100.0%	4,426	-	-	4,426	100.0%	-	-	-	-	-
長門市	192,367	-	-	192,367	100.0%	192,367	-	-	192,367	100.0%	-	-	-	-	-
柳井市	71,446	8,470	11.9%	62,976	88.1%	71,446	8,470	11.9%	62,976	88.1%	-	-	-	-	-
美祿市	141,244	31,718	22.5%	109,526	77.5%	138,374	30,807	22.3%	107,568	77.7%	2,870	912	31.8%	1,958	68.2%
周南市	66,633	6,697	10.1%	59,936	89.9%	54,331	6,697	12.3%	47,633	87.7%	12,303	-	-	12,303	100.0%
山陽小野田市	3,212	522	16.3%	2,690	83.7%	3,212	522	16.3%	2,690	83.7%	-	-	-	-	-
周防大島町	13,783	1,730	12.6%	12,054	87.4%	13,783	1,730	12.6%	12,054	87.4%	-	-	-	-	-
田布施町	15,891	-	-	15,891	100.0%	15,891	-	-	15,891	100.0%	-	-	-	-	-
平生町	6,368	-	-	6,368	100.0%	6,368	-	-	6,368	100.0%	-	-	-	-	-
阿武町	40,082	126	0.3%	39,956	99.7%	40,082	126	0.3%	39,956	99.7%	-	-	-	-	-
合計	1,469,299	90,557	6.2%	1,378,742	93.8%	1,431,804	83,619	5.8%	1,348,185	94.2%	37,495	6,938	18.5%	30,557	81.5%

(6) 協定あたりの交付額

単位:千円

市町名	交付協定				集落協定				個別協定			
	基礎単価	割合	体制整備	割合	基礎単価	割合	体制整備	割合	基礎単価	割合	体制整備	割合
下関市	2,432	453	2,512		2,450	453	2,533		540	-		540
宇部市	2,281	1,340	2,483		2,281	1,340	2,483		-	-		-
山口市	2,554	804	2,674		2,605	653	2,700		2,008	1,105		2,309
萩市	2,130	958	2,453		2,169	871	2,504		1,102	1,908		297
防府市	1,199	-	1,199		1,317	-	1,317		496	-		496
下松市	2,274	-	2,274		2,274	-	2,274		-	-		-
岩国市	1,497	519	1,613		1,507	519	1,626		812	-		812
光市	2,213	-	2,213		2,213	-	2,213		-	-		-
長門市	2,137	-	2,137		2,137	-	2,137		-	-		-
柳井市	1,662	1,210	1,749		1,662	1,210	1,749		-	-		-
美祿市	1,320	835	1,587		1,370	856	1,655		478	456		490
周南市	2,221	609	3,155		2,090	609	3,176		3,076	-		3,076
山陽小野田市	642	261	897		642	261	897		-	-		-
周防大島町	459	346	482		459	346	482		-	-		-
田布施町	1,766	-	1,766		1,766	-	1,766		-	-		-
平生町	579	-	579		579	-	579		-	-		-
阿武町	2,227	126	2,350		2,227	126	2,350		-	-		-
合計	1,931	816	2,121		1,945	796	2,137		1,500	1,156		1,608

別表3 協定締結状況
 (1)集落協定
 (ア)集落協定の締結状況

単位:人、ha、協定

市町名	協定数	交付協定		協定面積	交付面積	交付協定参加者数	農業者	農業法人	農業生産組織	土地改良区	水利組合	非農業者	その他	
		基礎単価	体制整備											
下関市	101	101	4	97	2,037	2,037	2,137	1,836	71	12	3	17	184	14
宇部市	34	34	6	28	583	583	476	416	21	-	-	-	39	-
山口市	86	86	4	82	2,005	2,005	2,162	1,651	115	5	-	7	366	18
萩市	107	107	22	85	1,785	1,785	1,502	1,380	52	10	1	8	39	12
防府市	6	6	-	6	55	55	93	92	1	-	-	-	-	-
下松市	2	2	-	2	34	34	29	28	1	-	-	-	-	-
岩国市	65	65	7	58	650	650	1,278	1,173	24	4	-	2	73	2
光市	2	2	-	2	31	31	35	28	1	-	-	-	6	-
長門市	90	90	-	90	1,526	1,526	1,442	1,309	71	6	-	19	36	1
柳井市	43	43	7	36	570	561	912	711	46	-	-	-	155	-
美祿市	101	101	36	65	1,174	1,174	1,512	1,357	23	9	-	1	121	1
周南市	26	26	11	15	383	383	721	566	24	1	-	1	128	1
山陽小野田市	5	5	2	3	16	16	32	29	2	-	-	1	-	-
周防大島町	30	30	5	25	135	135	273	272	-	-	-	-	1	-
田布施町	9	9	-	9	83	82	59	48	10	-	-	-	1	-
平生町	11	11	-	11	36	35	109	100	-	-	-	-	9	-
阿武町	18	18	1	17	315	315	304	282	7	-	1	-	14	-
合計	736	736	105	631	11,418	11,406	13,076	11,278	469	47	5	56	1,172	49

(イ)集落協定の参加者人数

単位:人、ha、協定

市町名	交付協定参加者		交付協定								
	協定当り	定数	5人未満	5人～	10人～	20人～	30人～	40人～	50人～	100人以上	
下関市	2,137	21.2	101	8	13	36	32	6	-	4	2
宇部市	476	14.0	34	7	5	15	3	2	2	-	-
山口市	2,162	25.1	86	2	13	26	29	7	3	5	1
萩市	1,502	14.0	107	8	35	39	17	4	4	-	-
防府市	93	15.5	6	-	1	4	-	1	-	-	-
下松市	29	14.5	2	-	-	2	-	-	-	-	-
岩国市	1,278	19.7	65	7	13	20	10	7	5	3	-
光市	35	17.5	2	-	-	1	1	-	-	-	-
長門市	1,442	16.0	90	10	18	35	17	6	3	1	-
柳井市	912	21.2	43	2	7	11	16	4	1	2	-
美祿市	1,512	15.0	101	10	23	41	16	9	1	1	-
周南市	721	27.7	26	1	5	8	6	1	2	2	1
山陽小野田市	32	6.4	5	1	4	-	-	-	-	-	-
周防大島町	273	9.1	30	6	14	8	1	1	-	-	-
田布施町	59	6.6	9	2	6	1	-	-	-	-	-
平生町	109	9.9	11	2	4	4	1	-	-	-	-
阿武町	304	16.9	18	3	6	6	-	1	1	1	-
合計	13,076	17.8	736	69	167	257	149	49	22	19	4
構成比				9.4%	22.7%	34.9%	20.2%	6.7%	3.0%	2.6%	0.5%

(ウ)集落協定の交付面積

単位:ha、協定

市町名	交付面積		交付協定								
	協定当り	定数	5ha未満	5ha以上 10ha未満	10ha以上 15ha未満	15ha以上 20ha未満	20ha以上 30ha未満	30ha以上 50ha未満	50ha以上 100ha未満	100ha以上	
下関市	2,037	20.2	101	9	32	15	8	20	12	3	2
宇部市	583	17.1	34	1	10	9	4	6	2	2	-
山口市	2,005	23.3	86	5	29	14	13	15	5	3	2
萩市	1,785	16.7	107	20	27	21	16	9	8	6	-
防府市	55	9.2	6	2	1	2	1	-	-	-	-
下松市	34	16.9	2	-	-	-	2	-	-	-	-
岩国市	650	10.0	65	26	17	8	6	3	5	-	-
光市	31	15.3	2	-	1	-	-	1	-	-	-
長門市	1,526	17.0	90	11	20	17	13	18	10	1	-
柳井市	561	13.1	43	4	14	13	4	6	2	-	-
美祿市	1,174	11.6	101	30	24	15	15	10	7	-	-
周南市	383	14.7	26	7	6	6	-	4	2	1	-
山陽小野田市	16	3.2	5	4	1	-	-	-	-	-	-
周防大島町	135	4.5	30	23	5	1	1	-	-	-	-
田布施町	82	9.1	9	2	4	2	-	1	-	-	-
平生町	35	3.2	11	9	2	-	-	-	-	-	-
阿武町	315	17.5	18	6	5	1	3	-	1	2	-
合計	11,406	15.5	736	159	198	124	86	93	54	18	4
構成比				21.6%	26.9%	16.8%	11.7%	12.6%	7.3%	2.4%	0.5%

(2)個別協定
(ア)個別協定の締結状況

単位:ha、協定

市町名	協定数	交付協定数	基礎単価	体制整備	交付協定の内訳								
					認定農業者(個人)	認定農業者に準ずる者	農地所有適格化法人	特定農業法人	農業協同組合	第5セクター	任意組織	その他	
下関市	1	1	-	1	1	-	-	-	-	-	-	-	-
宇部市	-	-	-	-	-	-	-	-	-	-	-	-	-
山口市	8	8	2	6	2	-	6	-	-	-	-	-	-
萩市	5	4	2	2	1	-	3	-	-	-	-	-	-
防府市	1	1	-	1	-	-	1	-	-	-	-	-	-
下松市	-	-	-	-	-	-	-	-	-	-	-	-	-
岩国市	1	1	-	1	1	-	-	-	-	-	-	-	-
光市	-	-	-	-	-	-	-	-	-	-	-	-	-
長門市	-	-	-	-	-	-	-	-	-	-	-	-	-
柳井市	-	-	-	-	-	-	-	-	-	-	-	-	-
美祢市	6	6	2	4	4	-	2	-	-	-	-	-	-
周南市	4	4	-	4	1	-	3	-	-	-	-	-	-
山陽小野田市	-	-	-	-	-	-	-	-	-	-	-	-	-
周防大島町	-	-	-	-	-	-	-	-	-	-	-	-	-
田布施町	-	-	-	-	-	-	-	-	-	-	-	-	-
平生町	-	-	-	-	-	-	-	-	-	-	-	-	-
阿武町	-	-	-	-	-	-	-	-	-	-	-	-	-
合計	26	25	6	19	10	-	15	-	-	-	-	-	-

(ウ)個別協定の交付面積

単位:ha、協定

市町名	協定面積	交付面積											
		協定当り	交付協定数	5ha未満	5ha以上10ha未満	10ha以上15ha未満	15ha以上20ha未満	20ha以上30ha未満	30ha以上50ha未満	50ha以上100ha未満	100ha以上		
下関市	5	5	5.4	1	-	1	-	-	-	-	-	-	-
宇部市	-	-	-	-	-	-	-	-	-	-	-	-	-
山口市	176	176	22.0	8	1	1	1	1	2	1	1	-	-
萩市	322	48	12.0	4	2	1	-	-	-	1	-	-	-
防府市	6	6	6.2	1	-	1	-	-	-	-	-	-	-
下松市	-	-	-	-	-	-	-	-	-	-	-	-	-
岩国市	4	3	3.3	1	1	-	-	-	-	-	-	-	-
光市	-	-	-	-	-	-	-	-	-	-	-	-	-
長門市	-	-	-	-	-	-	-	-	-	-	-	-	-
柳井市	-	-	-	-	-	-	-	-	-	-	-	-	-
美祢市	33	33	5.4	6	3	2	1	-	-	-	-	-	-
周南市	127	127	31.7	4	-	-	2	-	-	1	1	-	-
山陽小野田市	-	-	-	-	-	-	-	-	-	-	-	-	-
周防大島町	-	-	-	-	-	-	-	-	-	-	-	-	-
田布施町	-	-	-	-	-	-	-	-	-	-	-	-	-
平生町	-	-	-	-	-	-	-	-	-	-	-	-	-
阿武町	-	-	-	-	-	-	-	-	-	-	-	-	-
合計	673	398	15.9	25	7	6	4	1	2	3	2	-	-
構成比					28.0%	24.0%	16.0%	4.0%	8.0%	12.0%	8.0%	-	-

別表4 加算措置の取組み

(1)協定数

単位:協定

市町名	加算措置 合計	棚田地域振 興活動加算	うち急傾斜		超急傾斜農 地保全加算	集落協定広 域化加算	集落機能強 化加算	生産性向上 加算
			うち急傾斜	うち超急傾 斜				
下関市	31	-	-	-	1	1	1	28
宇部市	6	-	-	-	-	-	-	6
山口市	13	-	-	-	2	1	-	10
萩市	32	-	-	-	3	5	2	22
防府市	1	-	-	-	1	-	-	-
下松市	1	-	-	-	-	-	-	1
岩国市	18	-	-	-	7	-	3	8
光市	-	-	-	-	-	-	-	-
長門市	12	2	1	2	5	2	1	2
柳井市	25	-	-	-	19	3	1	2
美祢市	9	-	-	-	1	2	1	5
周南市	5	-	-	-	-	-	1	4
山陽小野田市	-	-	-	-	-	-	-	-
周防大島町	6	-	-	-	5	-	-	1
田布施町	1	-	-	-	1	-	-	-
平生町	1	-	-	-	-	-	-	1
阿武町	6	1	1	1	2	-	1	2
合計	167	3	2	3	47	14	11	92

(2)取組面積

単位:ha

市町名	加算措置 合計	棚田地域振 興活動加算	うち急傾斜		超急傾斜農 地保全加算	集落協定広 域化加算	集落機能強 化加算	生産性向上 加算
			うち急傾斜	うち超急傾 斜				
下関市	780	-	-	-	2	177	28	572
宇部市	202	-	-	-	-	-	-	202
山口市	767	-	-	-	3	251	-	514
萩市	1,079	-	-	-	12	347	38	683
防府市	2	-	-	-	2	-	-	-
下松市	16	-	-	-	-	-	-	16
岩国市	309	-	-	-	40	-	84	185
光市	-	-	-	-	-	-	-	-
長門市	232	6	1	4	34	113	10	68
柳井市	158	-	-	-	37	62	8	51
美祢市	225	-	-	-	6	67	4	148
周南市	106	-	-	-	-	-	29	77
山陽小野田市	-	-	-	-	-	-	-	-
周防大島町	10	-	-	-	6	-	-	4
田布施町	1	-	-	-	1	-	-	-
平生町	2	-	-	-	-	-	-	2
阿武町	244	9	3	6	2	-	95	137
合計	4,133	15	5	10	146	1,017	296	2,659

(3)交付額

単位:千円

市町名	加算措置 合計	棚田地域振 興活動加算	うち急傾斜		超急傾斜農 地保全加算	集落協定広 域化加算	集落機能強 化加算	生産性向上 加算
			うち急傾斜	うち超急傾 斜				
下関市	15,608	-	-	-	139	1,624	457	13,388
宇部市	4,684	-	-	-	-	-	-	4,684
山口市	9,070	-	-	-	150	2,000	-	6,920
萩市	21,969	-	-	-	656	5,929	1,030	14,353
防府市	128	-	-	-	128	-	-	-
下松市	380	-	-	-	-	-	-	380
岩国市	8,122	-	-	-	2,175	-	1,969	3,978
光市	-	-	-	-	-	-	-	-
長門市	6,879	723	131	592	1,922	2,644	206	1,384
柳井市	4,545	-	-	-	2,140	1,323	124	959
美祢市	4,981	-	-	-	372	1,618	92	2,899
周南市	2,269	-	-	-	-	-	670	1,599
山陽小野田市	-	-	-	-	-	-	-	-
周防大島町	435	-	-	-	354	-	-	81
田布施町	67	-	-	-	67	-	-	-
平生町	48	-	-	-	-	-	-	48
阿武町	5,361	1,131	328	803	110	-	1,810	2,311
合計	84,547	1,854	458	1,395	8,214	15,138	6,357	52,983

別表5 集落協定の基礎活動の内容

(1) 集落マスタープラン

単位: 協定

市町名	目指すべき将来像のチェック	目指すべき将来像				将来像を実現するための活動方策											
		① 将来にわたり農業生産活動等が可能な集落内	② 協定の担い手となる新たな人材の育成・確保	③ 協定参加者それぞれが、作物生産・加工・直売等様	④ その他	活動方策チェック数計	① 機械・農業の共同化等営農組織の育成	② 高付加価値型農業	③ 農業生産条件の強化	④ 担い手への農地集積	⑤ 担い手への農作業の委託	⑥ 新規農者等による農業生産	⑦ 地場産物の加工・販売	⑧ 消費・出資の呼び込み	⑨ 共同で支え合う集団的かつ持続的な体制整備	⑩ その他	
下関市	101	101	-	-	-	101	1	-	-	1	-	-	-	-	-	99	-
宇部市	46	34	10	-	2	52	11	1	1	12	2	2	-	-	23	-	
山口市	109	85	21	2	1	126	28	-	-	22	15	1	-	-	59	1	
萩市	121	97	16	4	4	131	26	2	6	11	11	-	3	-	67	5	
防府市	9	6	3	-	-	8	-	-	-	-	-	-	-	-	6	2	
下松市	2	2	-	-	-	2	-	-	-	-	-	-	-	-	2	-	
岩国市	72	63	7	-	2	75	3	1	-	3	7	-	1	-	59	1	
光市	3	2	1	-	-	6	-	-	2	1	-	-	1	-	2	-	
長門市	127	83	33	6	5	159	33	6	4	23	18	5	4	-	52	14	
柳井市	45	41	2	2	-	46	1	-	1	3	1	-	-	-	40	-	
美祿市	139	91	38	5	5	160	30	1	6	27	18	5	2	-	68	3	
周南市	31	26	5	-	-	36	4	-	-	7	-	-	2	-	21	2	
山陽小野田市	5	5	-	-	-	5	-	-	-	-	-	-	-	-	5	-	
周防大島町	45	29	11	4	1	56	5	7	-	9	8	5	4	-	18	-	
田布施町	15	9	6	-	-	9	-	-	-	-	-	-	-	-	9	-	
平生町	12	11	1	-	-	12	-	-	-	1	-	-	-	-	11	-	
阿武町	25	12	11	2	-	34	8	-	2	8	8	2	2	-	3	1	
合計	907	697	165	25	20	1,018	150	18	22	128	88	20	19	-	544	29	
構成比	100%	76.8%	18.2%	2.8%	2.2%	100%	14.7%	1.8%	2%	12.6%	8.6%	2.0%	1.9%	-	53.4%	2.8%	

(2) 農業生産活動等

単位: 協定

市町名	1 耕作放棄の防止等の活動										2 水路、農道等の管理活動					
	多面的機能支払交付金と同一施設	活動項目数計	① 賃借権設定・農作業の委託	② 既荒廃農用地の復旧・林地化・畜産	③ 既荒廃農用地の保全管理	④ 農地の法面管理	⑤ 柵・ネットの設置等鳥獣被害防止	⑥ 限界的農地の林地化	⑦ 簡易な基盤整備	⑧ 担い手の確保	⑨ 地場産物の加工・販売	⑩ その他(土地改良事業、災害復旧、地)	活動項目数計	① 水路管理	② 農道管理	③ その他の施設管理
下関市	88	200	17	-	2	96	83	-	-	2	-	202	101	101	-	-
宇部市	29	78	13	-	4	22	29	-	1	7	-	68	34	34	-	-
山口市	78	183	21	2	8	76	67	-	1	6	-	175	86	86	3	3
萩市	15	179	20	1	1	73	80	-	1	2	-	220	107	107	6	6
防府市	3	14	5	-	-	6	3	-	-	-	-	12	6	6	-	-
下松市	2	6	-	1	1	2	2	-	-	-	-	4	2	2	-	-
岩国市	20	101	15	-	4	43	38	-	1	-	-	128	63	63	2	2
光市	-	7	2	-	-	2	2	-	-	-	-	4	2	2	-	-
長門市	15	186	35	1	5	64	65	2	5	5	3	180	90	90	-	-
柳井市	28	76	13	-	-	42	19	-	1	-	-	96	43	43	-	-
美祿市	49	222	35	2	6	79	73	2	18	2	-	200	101	98	1	1
周南市	16	51	7	-	1	22	20	-	1	-	-	52	26	26	-	-
山陽小野田市	-	5	-	-	-	2	3	-	-	-	-	10	5	5	-	-
周防大島町	8	58	14	-	2	23	15	-	1	1	2	60	30	30	-	-
田布施町	9	24	6	-	1	9	7	-	-	1	-	18	9	9	-	-
平生町	3	17	2	-	1	8	3	-	3	-	-	23	11	11	1	1
阿武町	9	37	10	-	-	14	9	-	1	2	1	36	18	18	-	-
合計	372	1,444	215	7	36	583	518	4	34	28	6	1,478	734	731	13	13
構成比			14.9%	0.5%	2.5%	40.4%	35.9%	0.3%	2.4%	1.9%	0.4%	0.9%				

(3) 多面的機能を増進する活動

単位: 協定

市町名	活動項目数計	1 国土保全機能を高める取組		2 保健休養機能を高める取組				3 自然生態系の保全に資する取組				⑮ その他活動	
		① 周辺林地の下草刈	② 土壌流亡に配慮した営農	③ 棚田オナ-制度	④ 市民農園等の開設・運営	⑤ 体験民宿(グリーン・ツーリズム)	⑥ 景観作物の作付け	⑦ 魚類・昆虫類の保護	⑧ 鳥類の餌場の確保	⑨ 粗放的畜産	⑩ 堆きゅう肥の施肥、拮抗作物の利用、合鴨・鯉の		
下関市	103	68	-	-	-	-	28	1	1	-	-	4	1
宇部市	38	30	-	-	2	-	4	-	-	-	-	2	-
山口市	93	68	-	-	-	-	13	1	1	2	5	3	-
萩市	112	74	-	-	-	-	32	1	1	1	3	-	-
防府市	8	5	-	-	1	-	2	-	-	-	-	-	-
下松市	2	2	-	-	-	-	-	-	-	-	-	-	-
岩国市	69	35	1	1	-	-	26	-	-	-	5	1	-
光市	3	1	-	-	-	-	2	-	-	-	-	-	-
長門市	111	67	-	-	1	1	36	-	-	1	5	-	-
柳井市	43	21	-	-	-	-	20	-	-	-	2	-	-
美祿市	119	87	-	-	-	-	27	1	-	1	2	1	-
周南市	33	16	-	1	-	-	16	-	-	-	-	-	-
山陽小野田市	5	5	-	-	-	-	-	-	-	-	-	-	-
周防大島町	35	29	-	-	-	1	4	1	-	-	-	-	-
田布施町	12	2	-	-	-	4	4	5	-	-	1	-	-
平生町	11	4	-	-	-	-	6	1	-	-	-	-	-
阿武町	22	12	-	-	-	-	6	2	-	-	1	1	-
合計	819	526	1	2	4	2	226	13	3	5	30	7	7
構成比		64.2%	0.1%	0.2%	0.5%	0.2%	27.6%	1.6%	0.4%	0.6%	3.7%	0.9%	0.9%

別表6 集落戦略の作成状況

単位:協定

市町名	体制整備 単価	集落戦略の作成状況				年齢層別、 後継者の状 況が把握で きる地図を 作成済	農地保全活 動等を実施 する範囲等 を記載した 地図を作成 済	話し合いの 開催有	その他
		集落にお いて作成 中	集落から市 町に提出が あり、市町 から指導助 言を実施中	要件を全 て満たす 集落戦略 が市町村 に提出済	策定済割 合				
下関市	97	-	-	97	100.0%	97	97	97	1
宇部市	28	-	-	28	100.0%	28	28	28	1
山口市	82	-	-	82	100.0%	82	82	82	-
萩市	85	-	-	85	100.0%	85	85	85	-
防府市	6	-	-	6	100.0%	6	6	-	-
下松市	2	-	-	2	100.0%	2	2	2	2
岩国市	58	-	-	58	100.0%	58	58	58	-
光市	2	-	-	2	100.0%	2	2	2	-
長門市	90	-	-	90	100.0%	90	90	90	-
柳井市	36	-	-	36	100.0%	-	-	-	36
美祢市	65	-	-	65	100.0%	65	65	65	-
周南市	15	-	-	15	100.0%	15	15	15	-
山陽小野田市	3	-	-	3	100.0%	3	3	3	-
周防大島町	25	-	-	25	100.0%	-	-	-	25
田布施町	9	-	-	9	100.0%	9	9	9	-
平生町	11	-	-	11	100.0%	11	11	11	-
阿武町	17	-	-	17	100.0%	17	17	-	-
合計	631			631	100.0%	570	570	547	65
構成比					100.0%		90.3%	86.7%	10.3%

別表7 集落協定の交付額及び共同取組活動充当額

(1) 交付額別の協定数

単位:千円、協定

市町名	交付額	協定当り	交付 協定数	交付金額							
				50万未満	50万～	100万～	200万～	300万～	400万～	500万～	1,000万以上
下関市	247,484	2,450	101	5	21	34	21	8	3	7	2
宇部市	77,554	2,281	34	1	7	14	6	-	1	3	1
山口市	224,050	2,605	86	4	30	24	14	6	1	5	2
萩市	232,031	2,169	107	14	20	38	12	11	1	10	1
防府市	7,900	1,317	6	1	1	3	1	-	-	-	-
下松市	4,548	2,274	2	-	-	-	2	-	-	-	-
岩国市	97,959	1,507	65	15	21	14	6	4	1	4	-
光市	4,426	2,213	2	-	-	1	-	1	-	-	-
長門市	192,367	2,137	90	7	11	32	24	6	4	6	-
柳井市	71,446	1,662	43	2	9	25	2	2	3	-	-
美祢市	138,374	1,370	101	31	18	30	11	4	4	3	-
周南市	54,331	2,090	26	5	7	8	1	2	-	2	1
山陽小野田市	3,212	642	5	2	2	1	-	-	-	-	-
周防大島町	13,783	459	30	20	9	1	-	-	-	-	-
田布施町	15,891	1,766	9	1	1	4	2	-	1	-	-
平生町	6,368	579	11	7	3	1	-	-	-	-	-
阿武町	40,082	2,227	18	2	8	4	-	1	1	1	1
合計	1,431,804	1,945	736	117	168	234	102	45	20	41	8
構成比				15.9%	22.8%	31.8%	13.9%	6.1%	2.7%	5.6%	1.1%

(2) 共同取組への充当額別の協定数

単位:千円、協定

市町名	交付額	個人配分		共同取組活動		交付 協定数	充当割合					
		充当額	割合(%)	充当額	割合(%)		0%	25%未満	25%以上 50%未満	50%以上 75%未満	75%以上 100%未満	100%
下関市	247,484	130,243	52.6%	117,241	47.4%	101	-	11	30	44	8	8
宇部市	77,554	58,857	75.9%	18,697	24.1%	34	2	19	8	3	2	-
山口市	224,050	129,802	57.9%	94,247	42.1%	86	1	14	29	34	4	4
萩市	232,031	103,729	44.7%	128,302	55.3%	107	1	8	15	78	3	2
防府市	7,900	4,735	59.9%	3,164	40.1%	6	-	-	3	3	-	-
下松市	4,548	4,168	91.6%	380	8.4%	2	1	1	-	-	-	-
岩国市	97,959	54,040	55.2%	43,919	44.8%	65	8	7	22	21	2	5
光市	4,426	3,845	86.9%	581	13.1%	2	1	-	-	1	-	-
長門市	192,367	117,457	61.1%	74,909	38.9%	90	2	20	35	31	-	2
柳井市	71,446	30,213	42.3%	41,233	57.7%	43	1	2	5	24	4	7
美祢市	138,374	74,524	53.9%	63,850	46.1%	101	10	19	26	32	1	13
周南市	54,331	21,468	39.5%	32,862	60.5%	26	-	-	6	10	6	4
山陽小野田市	3,212	1,585	49.3%	1,627	50.7%	5	-	-	2	3	-	-
周防大島町	13,783	8,301	60.2%	5,483	39.8%	30	5	2	-	23	-	-
田布施町	15,891	10,323	65.0%	5,568	35.0%	9	-	1	7	1	-	-
平生町	6,368	3,070	48.2%	3,298	51.8%	11	-	1	1	8	-	1
阿武町	40,082	13,488	33.7%	26,594	66.3%	18	-	3	1	8	4	2
合計	1,431,804	769,847	53.8%	661,957	46.2%	736	32	108	190	324	34	48
構成比						100.0%	4.3%	14.7%	25.8%	44.0%	4.6%	6.5%

別表8 集落協定の交付金使途
(1) 交付金使途

単位: 協定

市町名	各項目を計上した協定数													
	役員報酬	研修会等費	農道・水路管理費	農地管理費	鳥獣被害防止対策費	共同利用機械購入等費	共同利用施設整備等費	多面的機能増進活動費	土地利用調整関係費	法人設立関係費	農産物販進関係費	都市住民との交流促進関係費	その他	積立・繰越
下関市	98	25	90	75	75	56	11	57	5	-	-	-	90	6
宇部市	30	-	11	15	5	10	-	-	-	-	-	-	19	2
山口市	81	17	66	47	20	28	7	8	-	-	-	-	60	-
萩市	96	37	91	75	21	29	9	10	-	-	1	-	67	-
防府市	5	-	5	5	-	6	-	1	1	-	-	-	-	3
下松市	-	-	-	1	-	-	-	-	-	-	-	-	-	-
岩国市	51	16	51	39	-	7	2	30	-	-	-	-	53	4
光市	1	-	1	-	1	-	-	1	-	-	-	-	1	-
長門市	87	-	79	70	9	3	-	46	-	-	-	-	77	7
柳井市	32	11	35	15	14	30	9	15	-	-	-	-	28	-
美祿市	81	26	64	48	41	19	17	13	-	-	-	5	54	6
周南市	22	3	17	15	10	7	-	14	-	-	-	-	22	5
山陽小野田市	5	-	5	-	-	-	-	-	-	-	-	-	3	-
周防大島町	22	10	23	16	-	8	-	-	-	-	-	-	15	1
田布施町	5	-	8	7	-	6	-	8	-	-	-	-	5	-
平生町	9	3	10	7	2	-	-	-	-	-	-	-	7	-
阿武町	17	-	15	10	5	7	4	7	-	-	-	-	14	3
合計	642	148	571	445	203	216	59	210	6	-	1	5	515	37

(2) 支出額

単位: 千円

市町名	支出額の内訳													
	役員報酬	研修会等費	農道・水路管理費	農地管理費	鳥獣被害防止対策費	共同利用機械購入等費	共同利用施設整備等費	多面的機能増進活動費	土地利用調整関係費	法人設立関係費	農産物販進関係費	都市住民との交流促進関係費	その他	積立・繰越
下関市	11,240	989	27,045	23,734	16,501	45,194	17,635	3,027	183	-	-	-	15,354	4,806
宇部市	2,638	-	5,623	2,700	1,001	12,877	-	-	-	-	-	-	221	495
山口市	9,809	2,445	37,776	28,470	3,518	35,127	4,916	277	-	-	-	-	5,624	-
萩市	12,015	8,251	43,855	33,080	5,328	31,093	2,168	1,399	-	-	5	-	14,408	-
防府市	449	-	941	941	-	1,806	-	161	5	-	-	-	-	703
下松市	-	-	-	380	-	-	-	-	-	-	-	-	-	-
岩国市	4,925	6,901	22,894	9,599	-	1,757	1,011	2,649	-	-	-	-	5,012	10,428
光市	35	-	473	-	49	-	-	10	-	-	-	-	14	-
長門市	10,119	-	26,252	32,262	1,224	2,121	-	5,015	-	-	-	-	9,672	13,030
柳井市	3,172	343	15,739	8,233	4,074	10,198	2,430	617	-	-	-	-	842	-
美祿市	6,268	586	22,734	15,066	10,966	34,186	1,255	701	-	-	-	545	2,972	5,605
周南市	2,716	59	14,897	6,503	506	5,306	-	655	-	-	-	-	9,079	7,886
山陽小野田市	209	-	1,414	-	-	-	-	-	-	-	-	-	4	-
周防大島町	749	158	2,899	1,832	-	872	-	-	-	-	-	-	542	14
田布施町	177	-	819	3,015	-	1,365	-	798	-	-	-	-	231	-
平生町	197	29	1,717	721	169	-	-	-	-	-	-	-	54	-
阿武町	1,567	-	5,265	4,777	1,958	5,326	12,587	3,056	-	-	-	-	393	2,924
合計	66,287	19,762	230,342	171,312	45,295	187,229	42,001	18,365	188	-	5	545	64,423	45,890
構成比	7.4%	2.2%	25.8%	19.2%	5.1%	21.0%	4.7%	2.1%	0.0%	-	0.0%	0.1%	7.2%	5.1%

(3) 協定あたりの支出額

単位: 千円

地町名	1協定あたりの支出額													
	役員報酬	研修会等費	農道・水路管理費	農地管理費	鳥獣被害防止対策費	共同利用機械購入等費	共同利用施設整備等費	多面的機能増進活動費	土地利用調整関係費	法人設立関係費	農産物販進関係費	都市住民との交流促進関係費	その他	積立・繰越
下関市	115	40	301	316	220	807	1,603	53	37	-	-	-	171	801
宇部市	88	-	511	180	200	1,288	-	-	-	-	-	-	12	248
山口市	121	144	572	606	176	1,255	702	35	-	-	-	-	94	-
萩市	125	223	482	441	254	1,072	241	140	-	-	5	-	215	-
防府市	90	-	188	188	-	301	-	161	5	-	-	-	-	234
下松市	-	-	-	380	-	-	-	-	-	-	-	-	-	-
岩国市	97	431	449	246	-	251	506	88	-	-	-	-	95	2,607
光市	35	-	473	-	49	-	-	10	-	-	-	-	14	-
長門市	116	-	332	461	136	707	-	109	-	-	-	-	126	1,861
柳井市	99	31	450	549	291	340	270	41	-	-	-	-	30	-
美祿市	77	23	355	314	267	1,799	74	54	-	-	-	109	55	934
周南市	123	20	876	434	51	758	-	47	-	-	-	-	413	1,577
山陽小野田市	42	-	283	-	-	-	-	-	-	-	-	-	1	-
周防大島町	34	16	126	114	-	109	-	-	-	-	-	-	36	14
田布施町	35	-	102	431	-	228	-	100	-	-	-	-	46	-
平生町	22	10	172	103	85	-	-	-	-	-	-	-	8	-
阿武町	92	-	351	478	392	761	3,147	437	-	-	-	-	28	975
合計	103	134	403	385	223	867	712	87	31	-	5	109	125	1,240

令和6年度 中山間地域等直接支払制度の実施状況
(令和7年8月)

山口県農林水産部農村整備課

所在地：〒753-8501 山口市滝町1番1号

電話：083(933)3423

F A X：083(933)3429

E - m a i l：a17500@pref.yamaguchi.lg.jp