

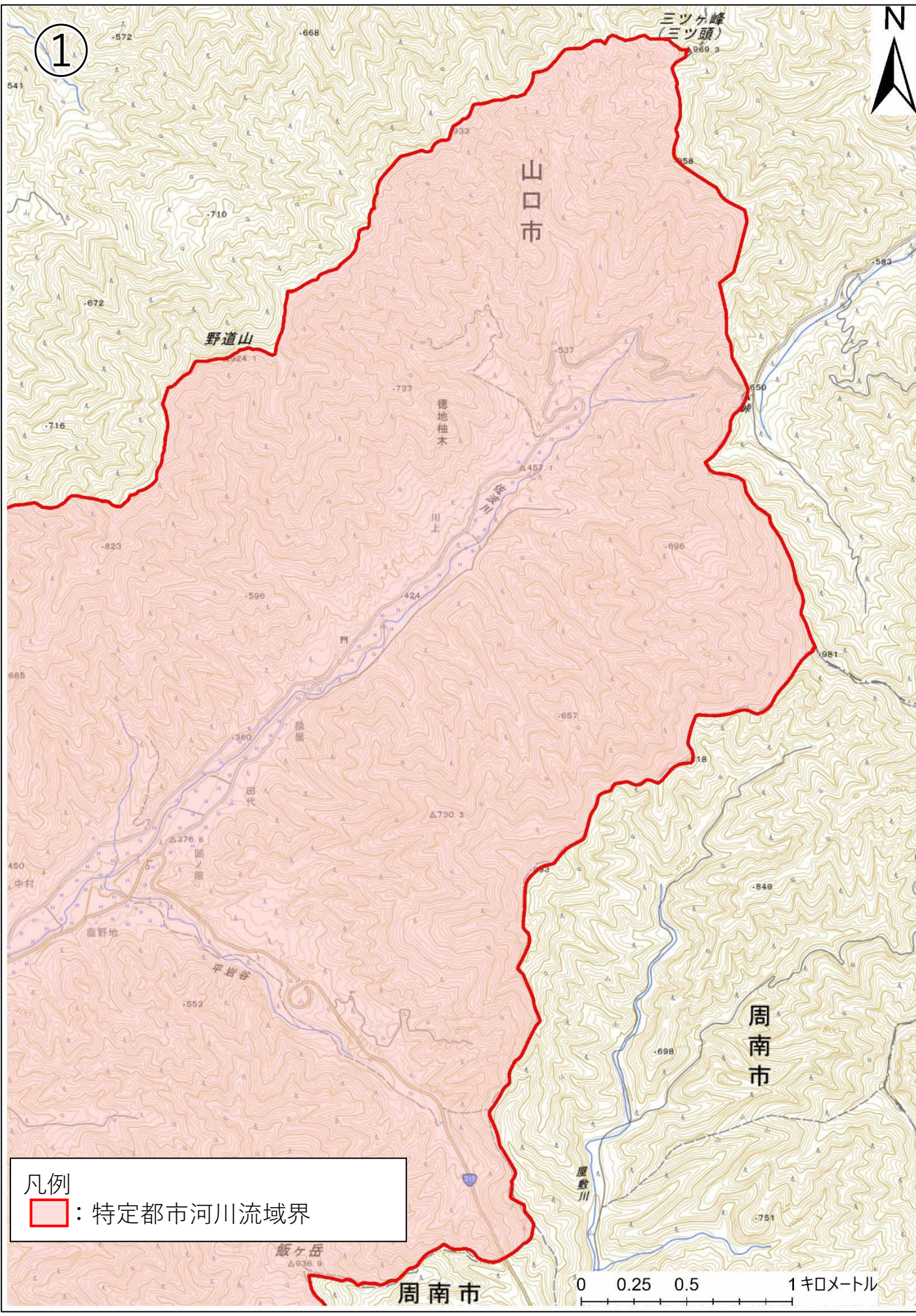


凡例

-  : 特定都市河川流域界
-  : 行政界

0 2.5 5 10 キロメートル



1

三ツヶ峰
(三ツ頭)
969.3

山口市

野道山

徳地
柚木

川上

藤屋

田代

園原

鹿野地

平岩谷

周南市

屋敷川

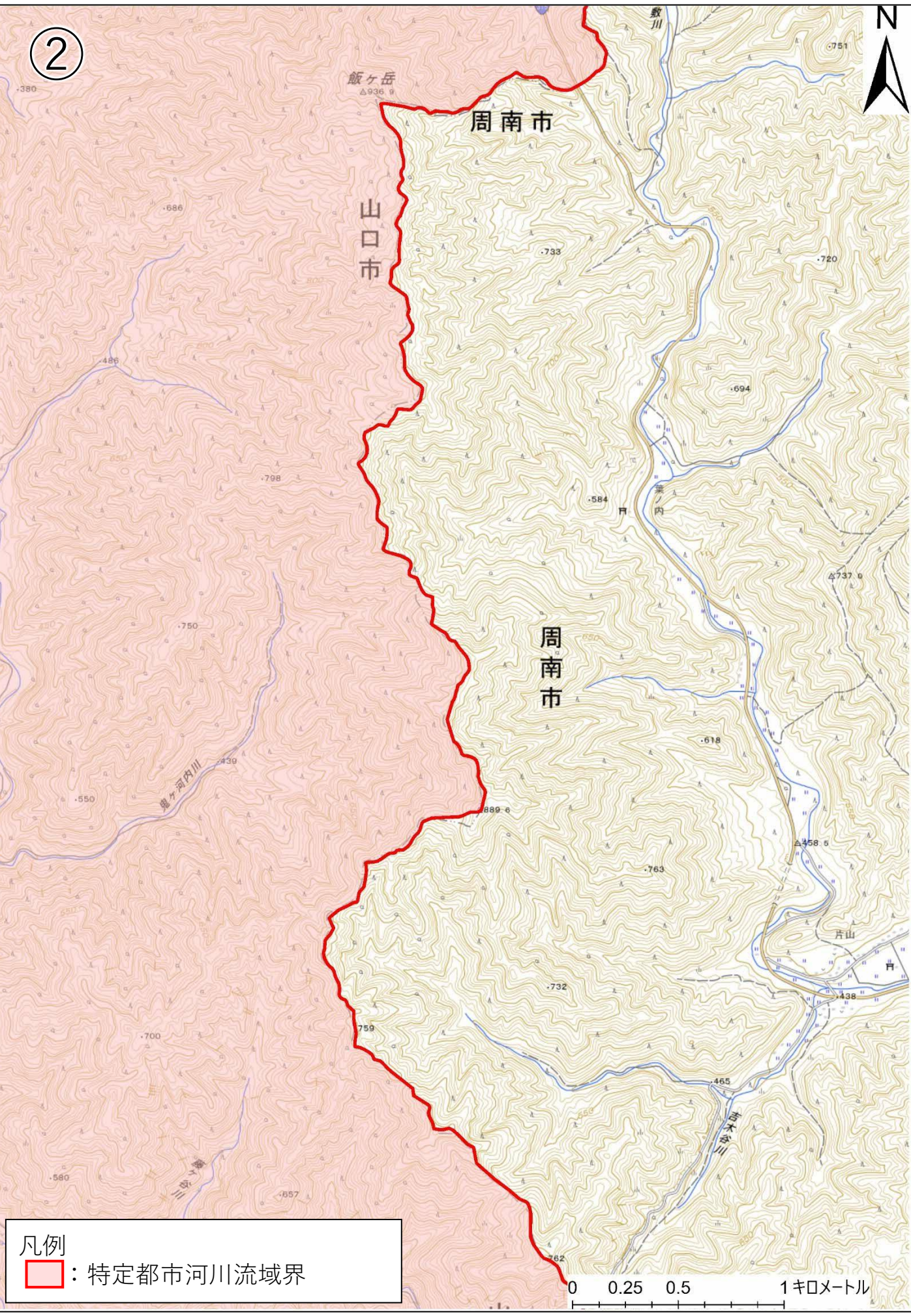
周南市

飯ヶ岳
936.9

凡例
[Red Box] : 特定都市河川流域界

0 0.25 0.5 1キロメートル

2



飯ヶ岳
△936.9

周南市

山口市

周南市

鬼ヶ河内川

数川

751

720

694

737.0

618

458.5

片山

438

763

889.8

732

700

759

465

片山

580

657

凡例
[Red box] : 特定都市河川流域界

0 0.25 0.5 1キロメートル

3

山口市

周南市

周南市



中国自然歩道

清涼寺川

上清涼寺

巽山

石ヶ岳

△923.9

杉ノ河内川

清涼寺川

黒通川

柏木

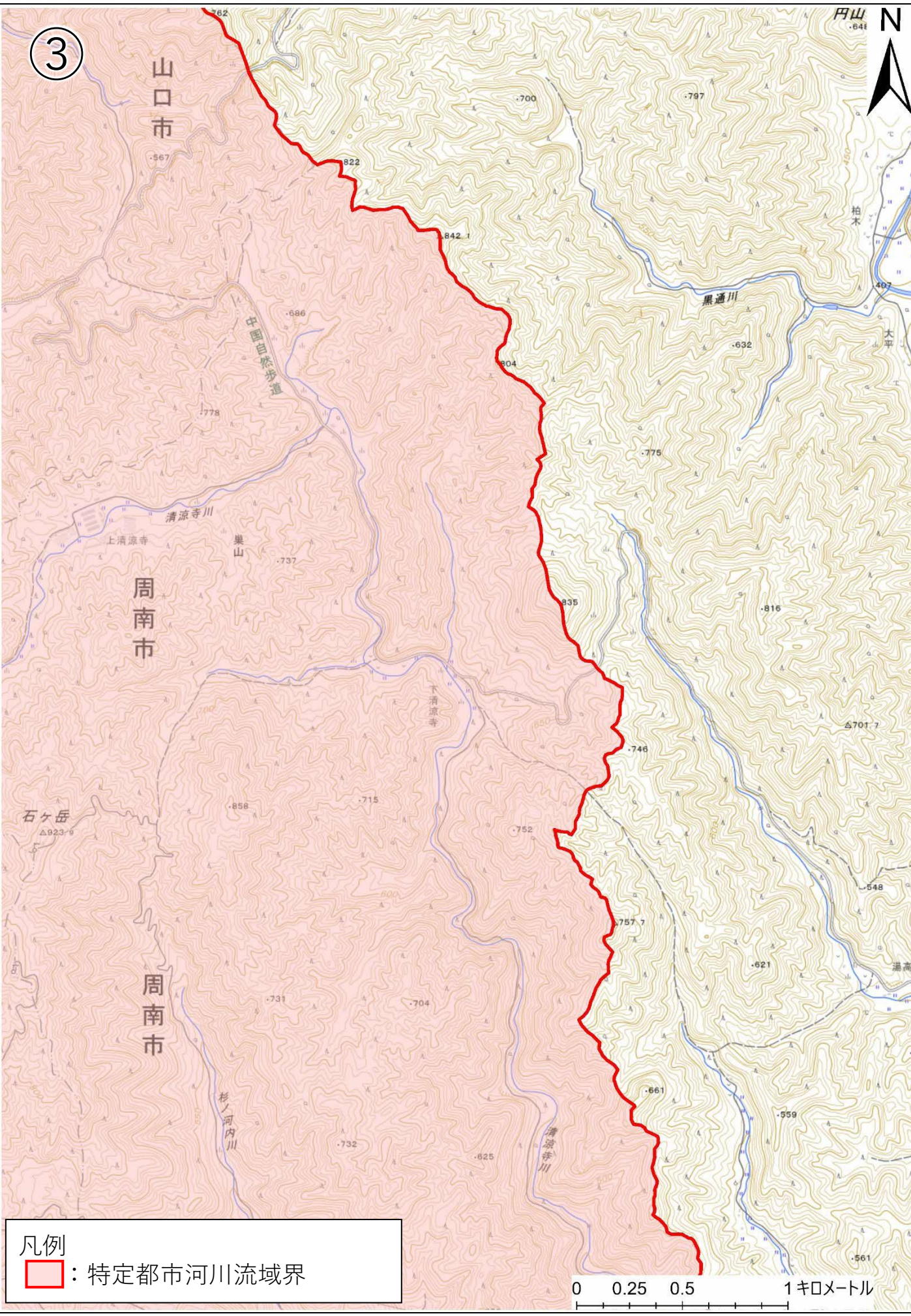
大平

湯高

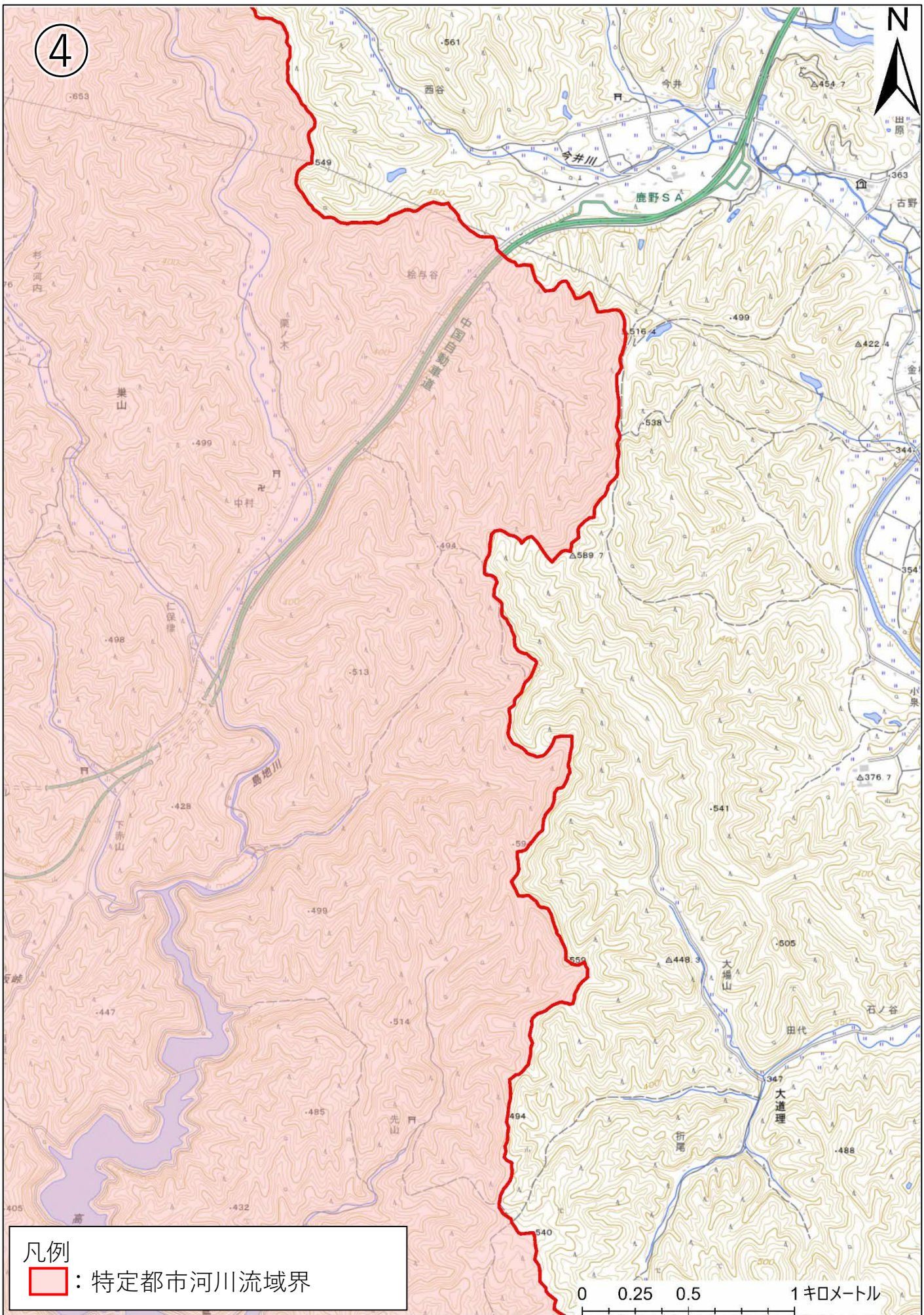
凡例

■：特定都市河川流域界

0 0.25 0.5 1キロメートル



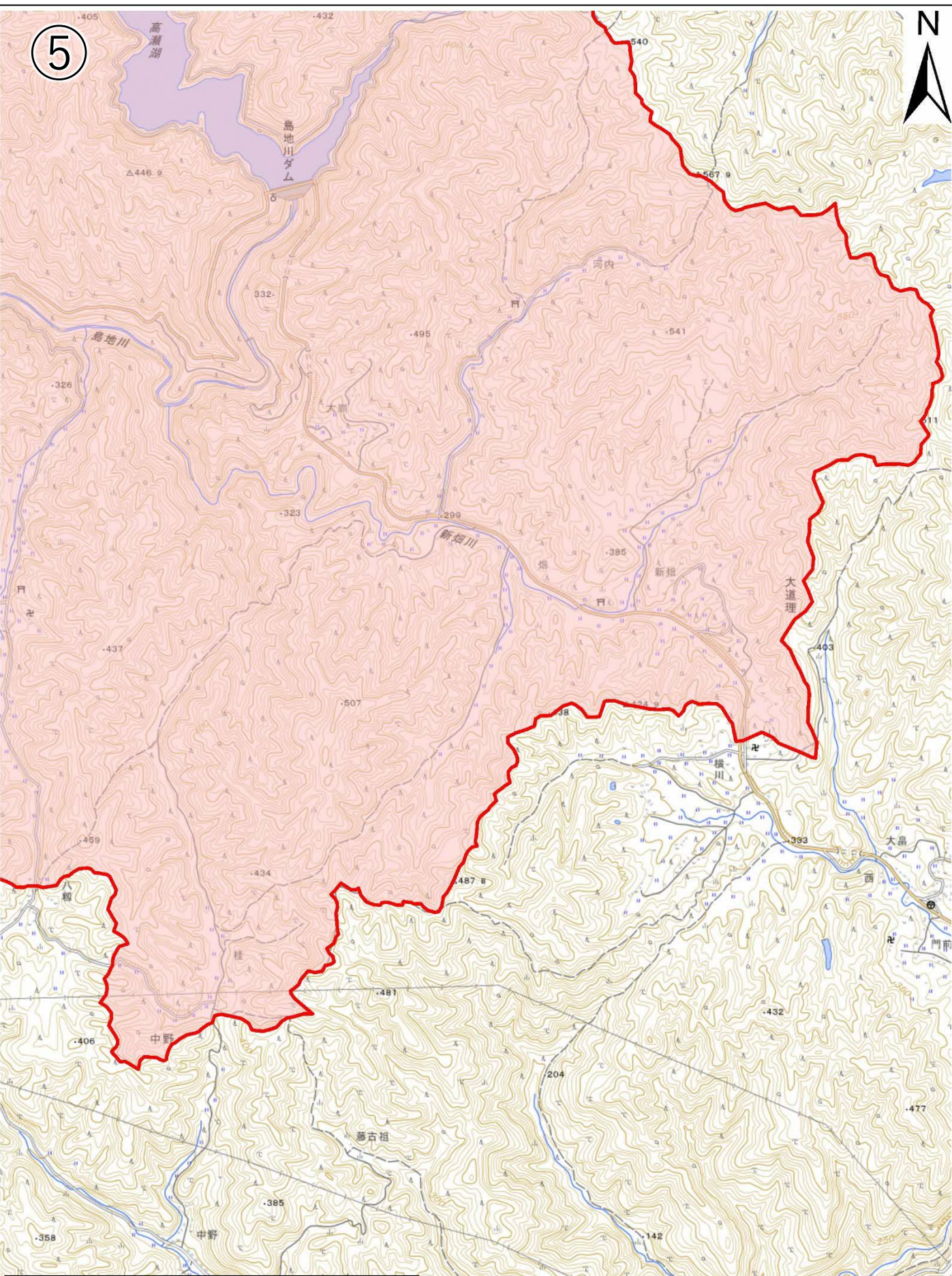
4



凡例
[Red Box] : 特定都市河川流域界

0 0.25 0.5 1キロメートル

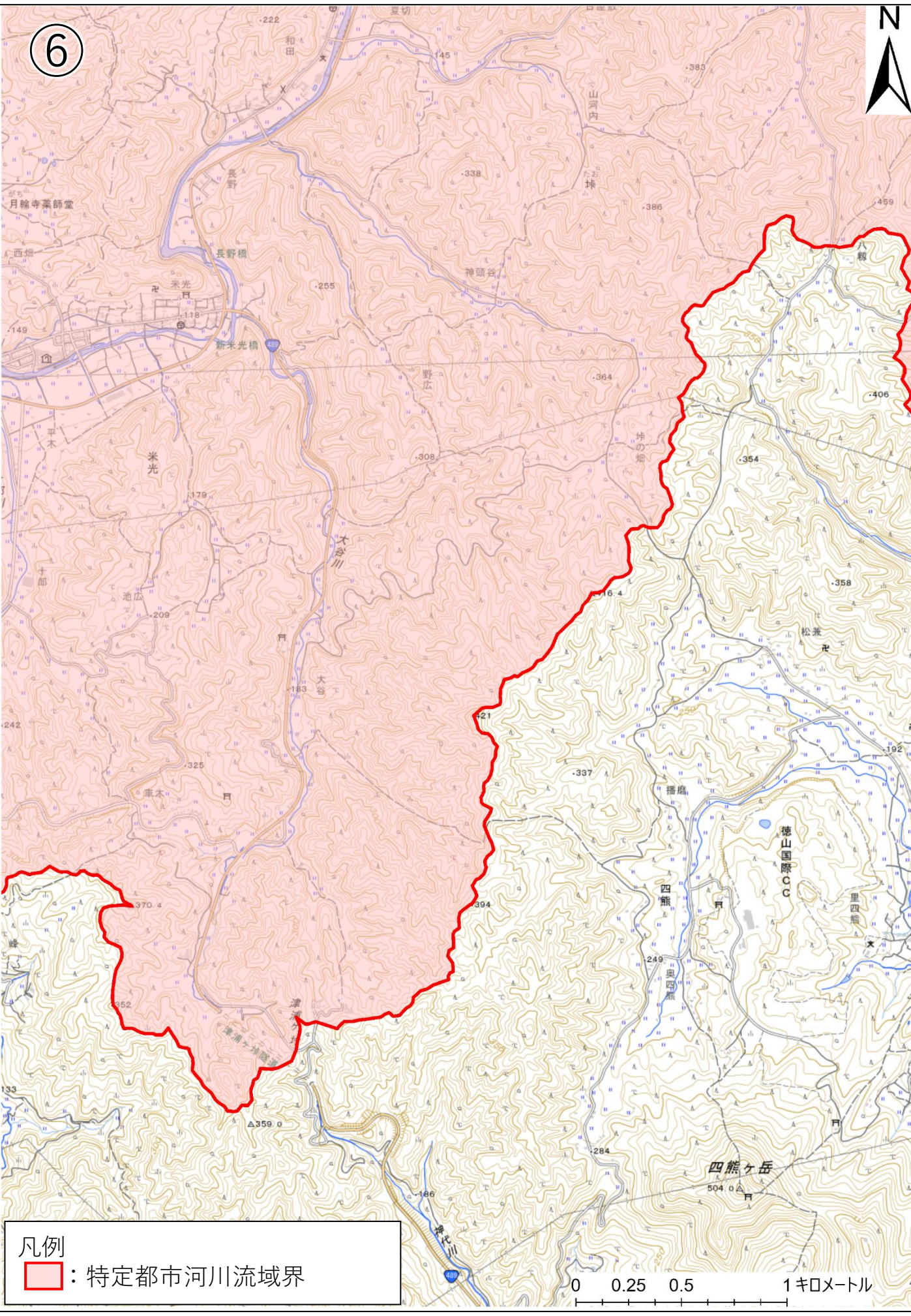
5



凡例
■ : 特定都市河川流域界



6



凡例
[Red line symbol] : 特定都市河川流域界

0 0.25 0.5 1キロメートル

7



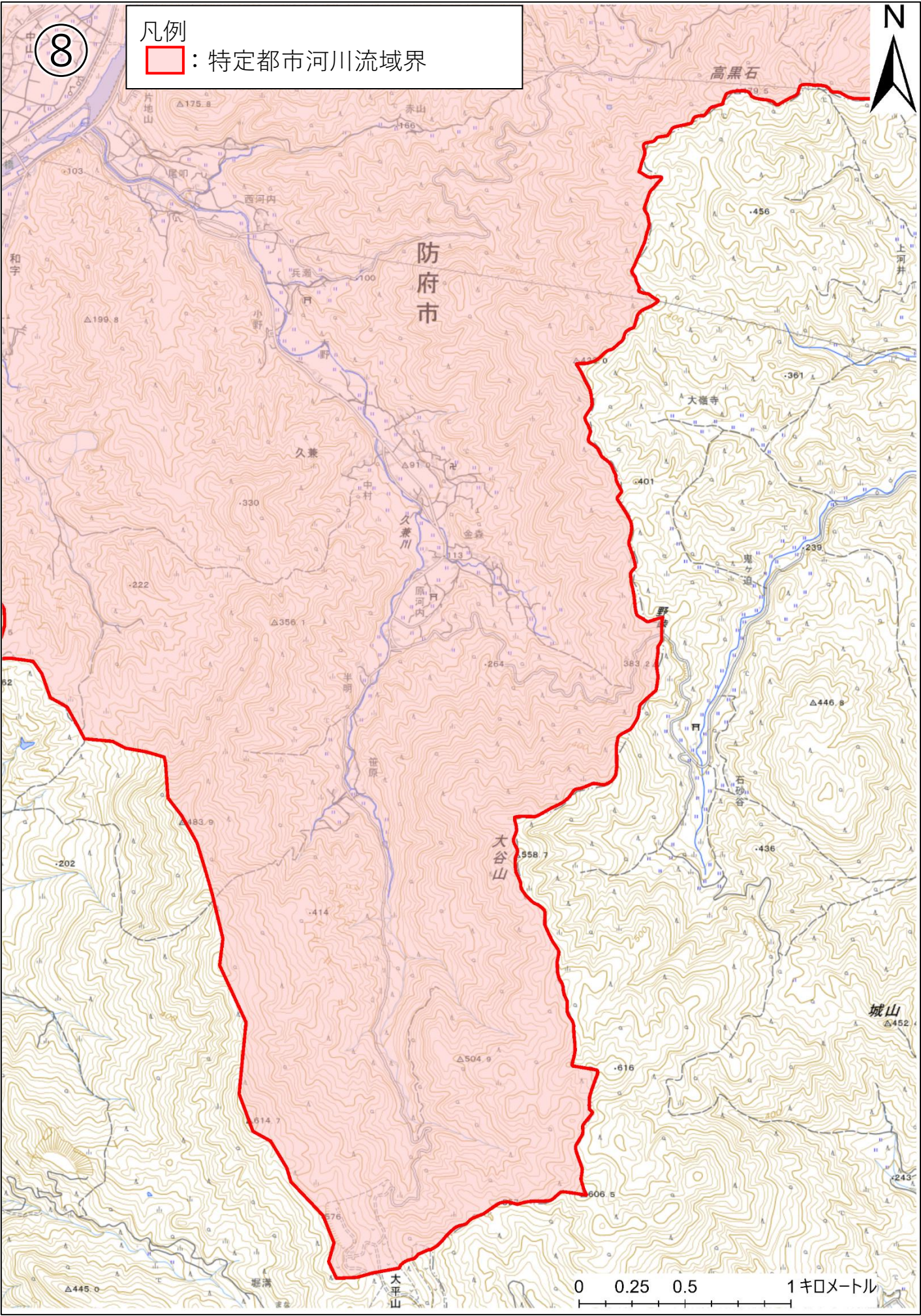
凡例
[Red line symbol] : 特定都市河川流域界

0 0.25 0.5 1キメートル

8

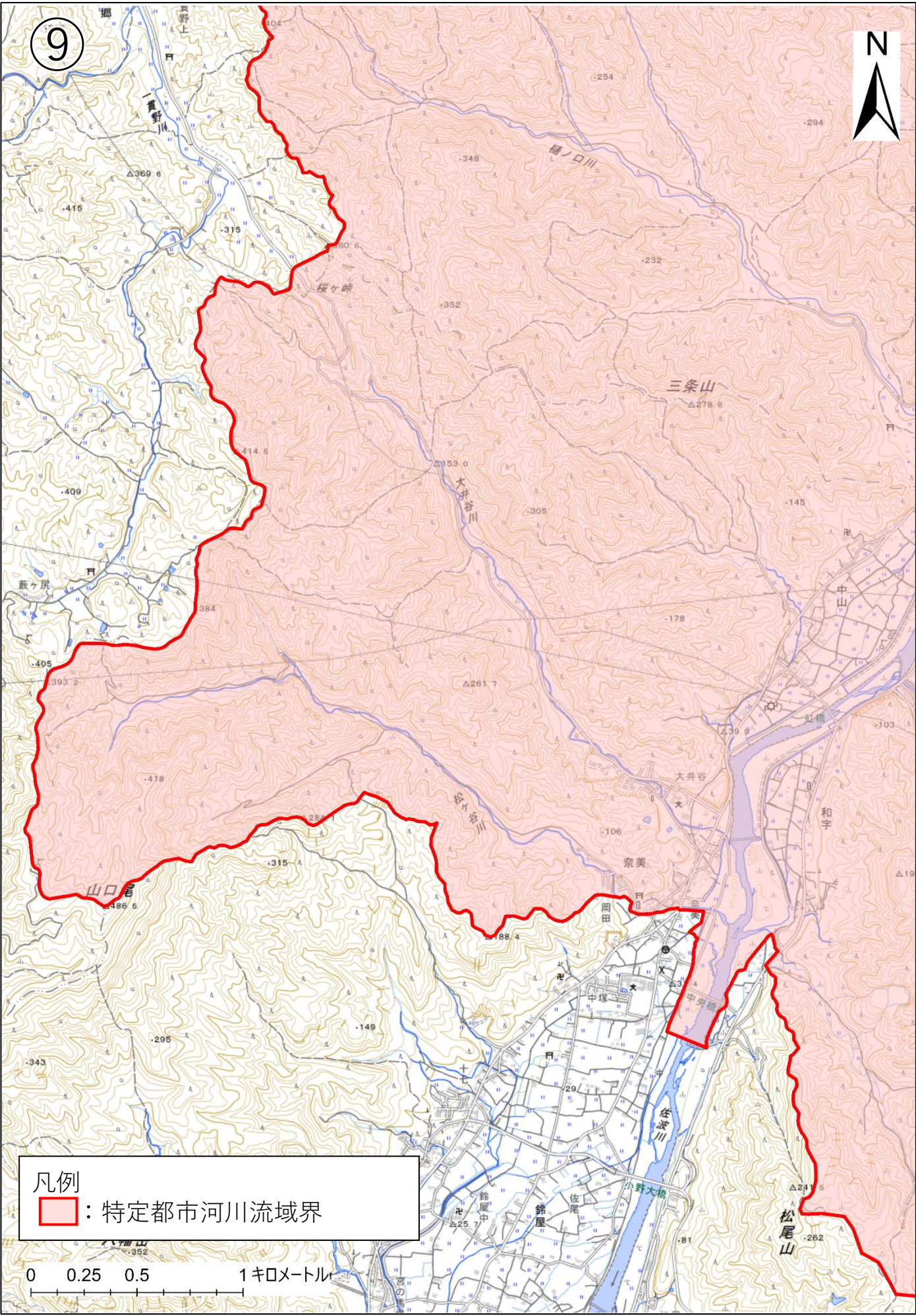
凡例

■：特定都市河川流域界



0 0.25 0.5 1キロメートル

9



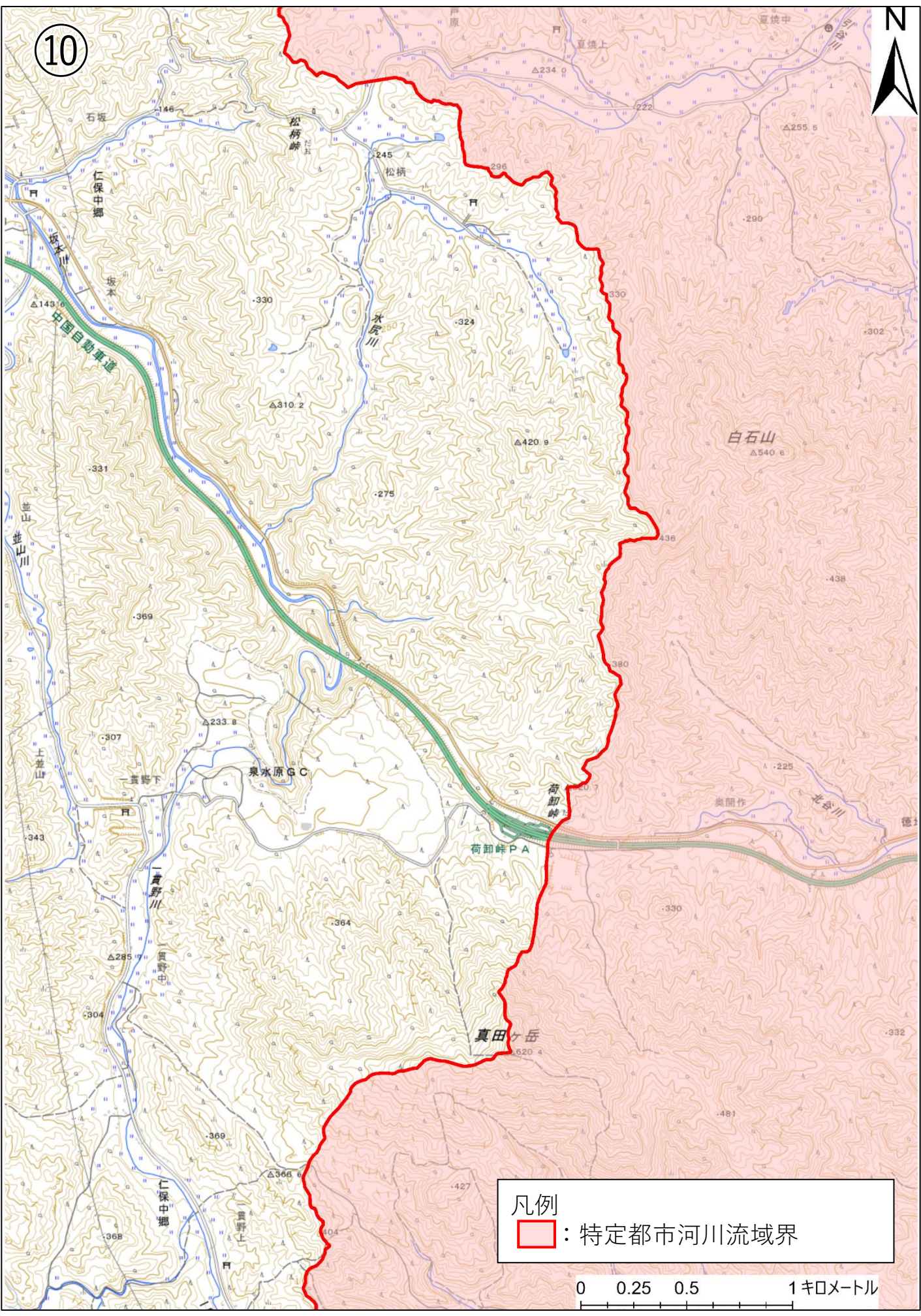
凡例



: 特定都市河川流域界

0 0.25 0.5 1キロメートル

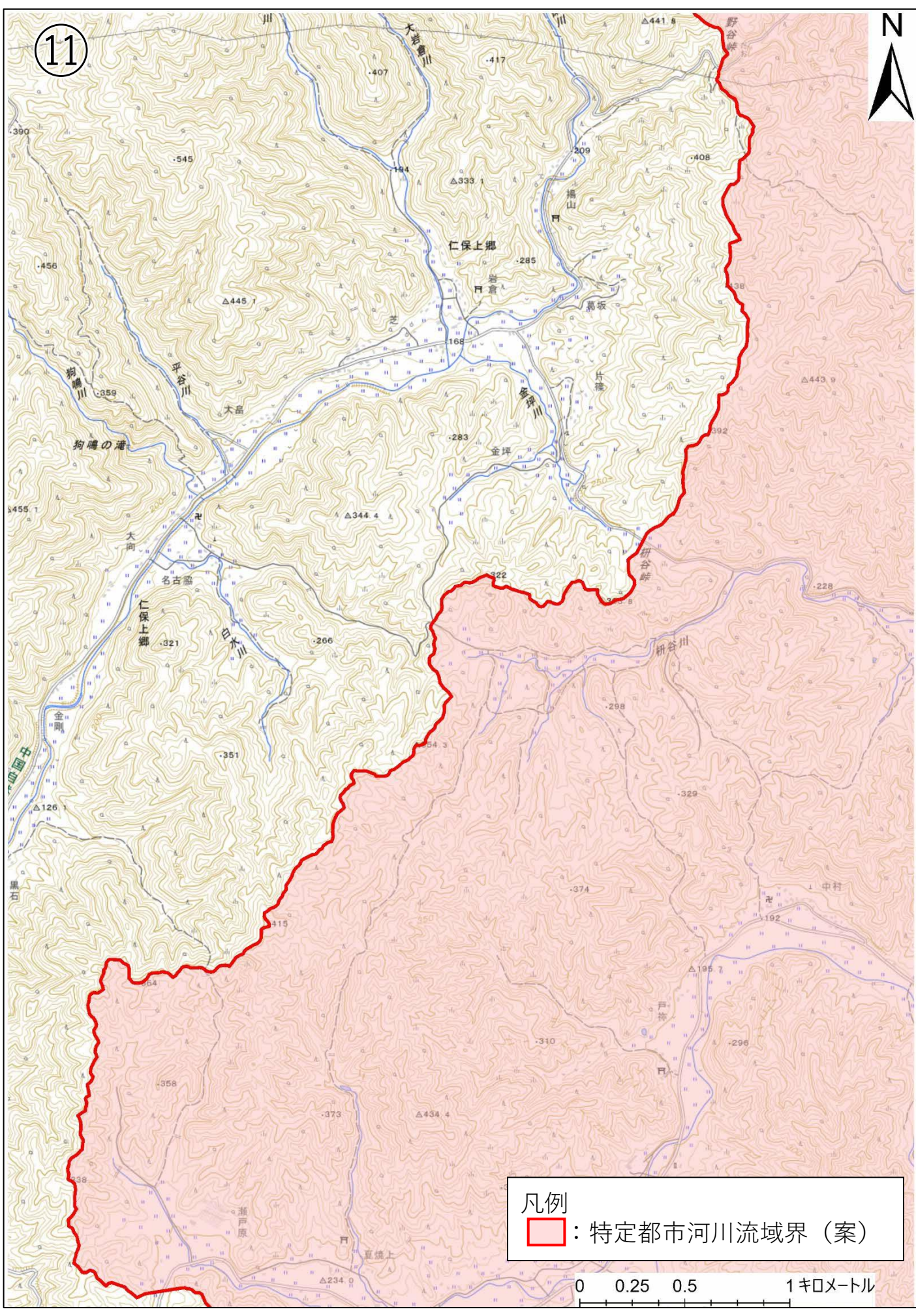
10



凡例
[Red box symbol] : 特定都市河川流域界

0 0.25 0.5 1キロメートル

11



仁保上郷

岩戸倉

芝

大島

金坪

大向

名古築

仁保上郷

黒石

瀬戸原

夏焼上

揚山

萬坂

針穂

研谷峠

研谷川

戸塔

中村

戸塔

戸塔

戸塔

戸塔

戸塔

戸塔

戸塔

戸塔

戸塔

戸塔

戸塔

戸塔

戸塔

戸塔

戸塔

戸塔

戸塔

戸塔

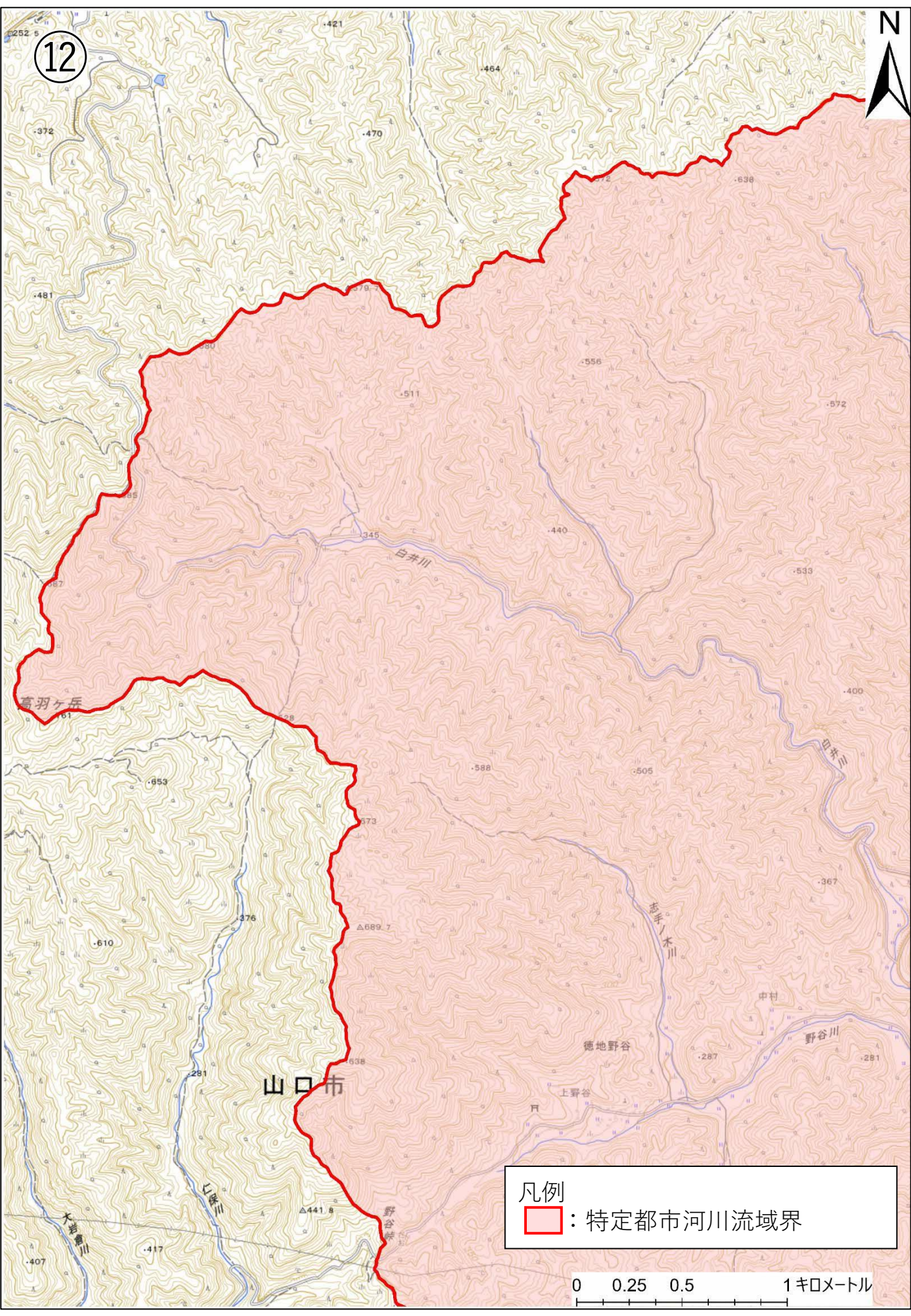
戸塔

戸塔

戸塔

凡例
[Red box symbol] : 特定都市河川流域界 (案)

0 0.25 0.5 1キロメートル



12



高羽ヶ岳

白井川

中村川

高尾川

山口市

徳地野谷

中村

野谷川

上野谷

大岩川

野谷峠

凡例
[Red outline box] : 特定都市河川流域界

0 0.25 0.5 1キロメートル



13



凡例
[Red outline box] : 特定都市河川流域界

0 0.25 0.5 1キロメートル

14




野道山

下深山

山口市

凡例

 : 特定都市河川流域界

0 0.25 0.5 1キロメートル

