

# 漁海況 情報

令和8年(2026年)6月9日 第3号(通巻812号)

山口県水産研究センター 外海研究部

〒759-4106 山口県長門市仙崎2861-3

TEL 0837-26-0711 FAX 0837-26-1042

E-mail a16402@pref.yamaguchi.lg.jp



海鳴りネットワーク <http://www.pref.yamaguchi.lg.jp/cms/a16500/uminari/uminari-top.html>

## 漁業調査船「かいせい」による海洋観測(6月4日・5日)

### ◆水温評価(50m深・100m深)

深度	沖合域 <sup>*1</sup>		沿岸域 <sup>*1</sup>	
	観測値	評価 <sup>*2</sup>	観測値	評価 <sup>*2</sup>
50m	16.61°C	かなり高め	18.79°C	やや高め
100m	13.45°C	かなり高め	17.80°C	かなり高め

\*1 上表の「沖合域」とは右図のSta.9およびSta.12~14、「沿岸域」とは同Sta.1・2・3・4およびSta.15~19を表す。(「観測値」とはそれらの区域における平均値を示す。)

\*2 評価における「平年並み」とは約2年に1回、「やや〇〇」とは約3年に1回、「かなり〇〇」とは約7年に1回、「はなはだ〇〇」とは約22年に1回程度の出現確率を示す。

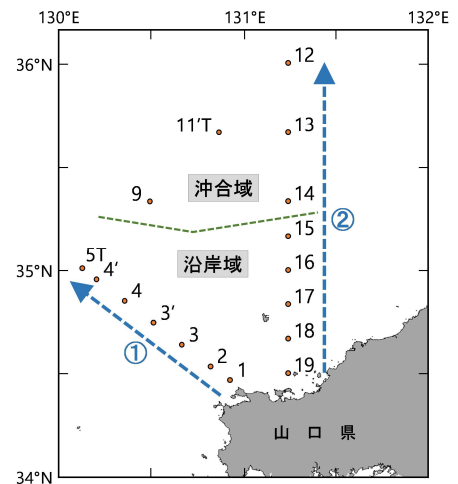
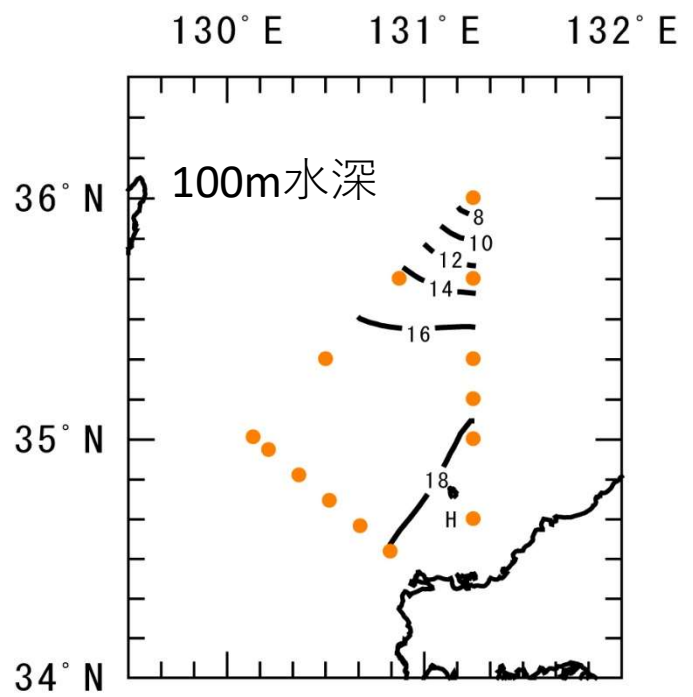
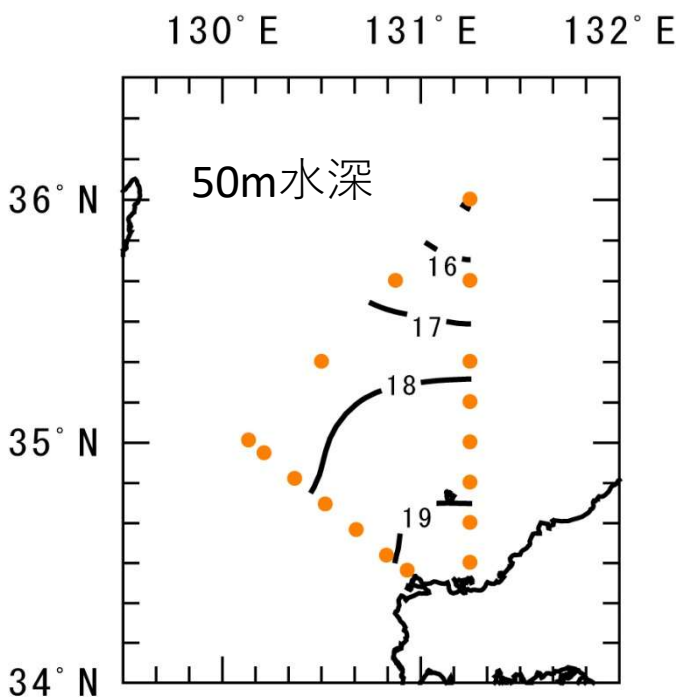
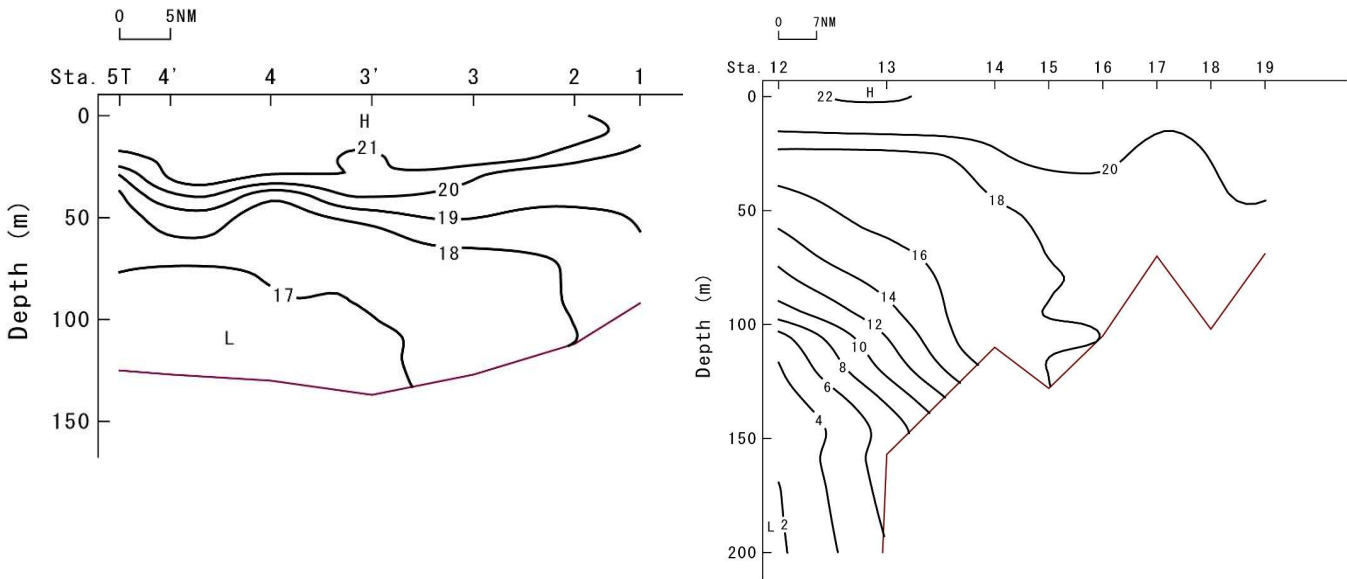


図1. 観測点の位置

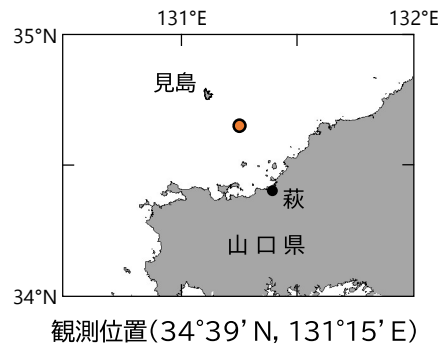
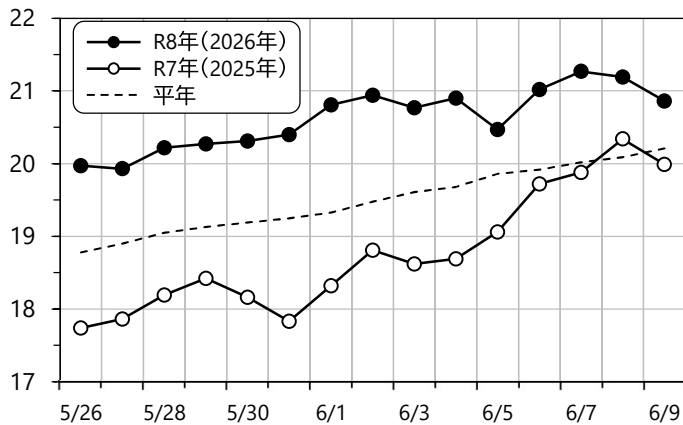
### ◆水温の水平分布図(左:50m深, 右:100m深)



◆水温の鉛直断面図(左:①Sta.1→5Tの水温(°C), 右:②Sta.19→12の水温(°C))



萩-見島フェリー「ゆりや」による表層水温観測(5月26日~6月9日)



- 表層水温は、**平年より高め**で推移し、昇温傾向にあります。
- 6月9日の水温は20.86°C**で、**平年より0.6°C高め**でした。