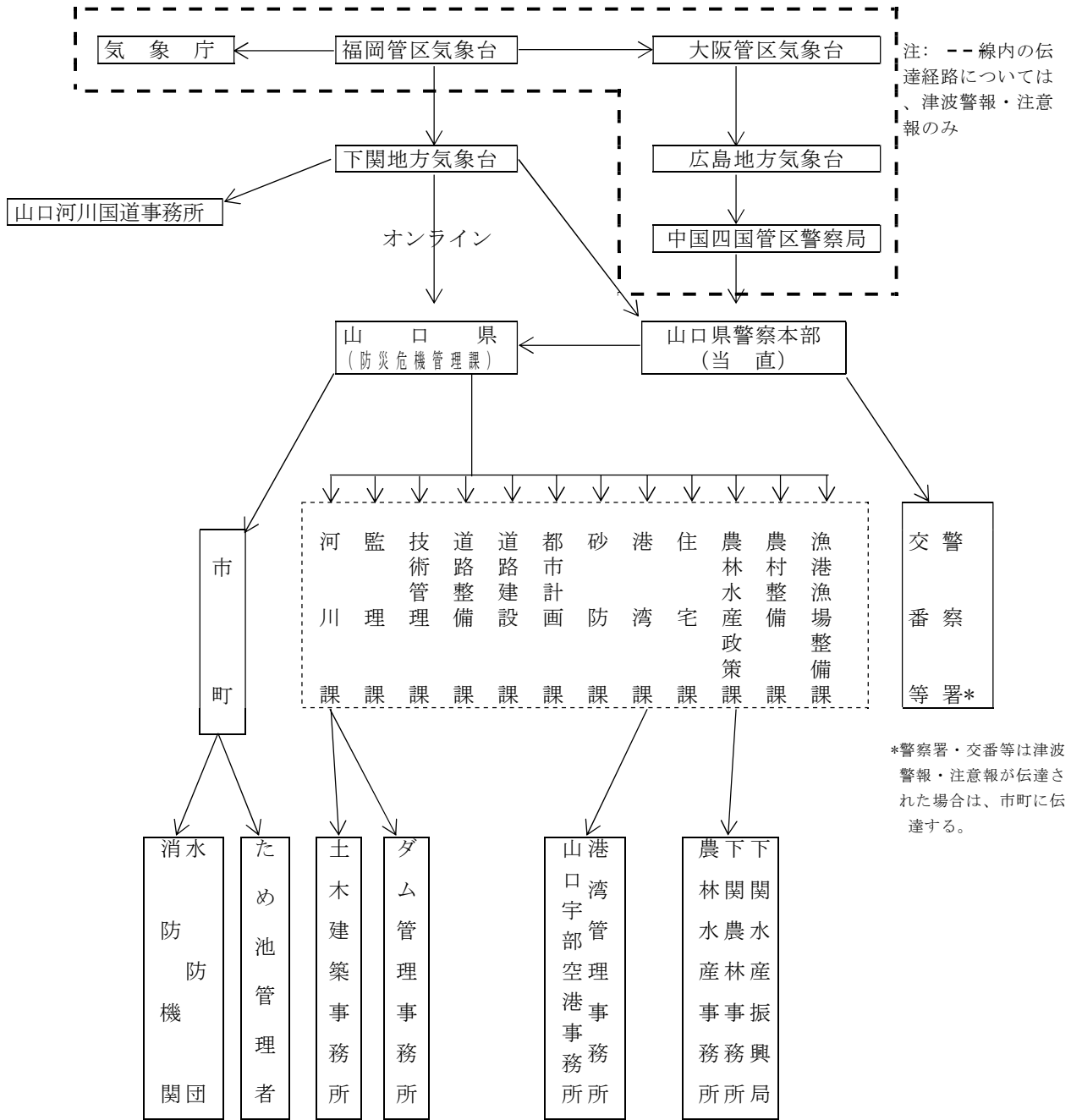


第2項 勤務時間外



第3項 気象特別警報・危険警報・警報・注意報の種類ごとの伝達先

水防に関係のある気象警報・注意報等の伝達先は次の表のとおりとする。

| 機 関 | | レベル2 大雨注意報 | レベル2 氾濫注意報 | レベル3 高潮警報 | レベル3 大雨警報 | レベル3 氾濫警報 | レベル4 高潮危険警報 | レベル4 大雨危険警報 | レベル5 大雨特別警報 | レベル4 氾濫危険警報 | レベル5 氾濫特別警報 | レベル5 高潮特別警報 | 津波 注意報 | 津波 警報 | 大津波 特別警報 |
|--------------------|--------------------|---------------|---------------|--------------|--------------|--------------|----------------|----------------|----------------|----------------|----------------|----------------|-----------|----------|-------------|
| 山口県 (県庁) | 防災危機管理課 (消防保安課) | ○ | ○ | ○ | ○ | ○ | ○ | ○ | ○ | ○ | ○ | ○ | ○ | ○ | ○ |
| | 監理課 | | | | ○ | ○ | ○ | ○ | ○ | ○ | ○ | ○ | ○ | ○ | ○ |
| | 技術管理課 | | | | ○ | ○ | ○ | ○ | ○ | ○ | ○ | ○ | ○ | ○ | ○ |
| | 道路整備課 | ○ | ○ | | ○ | ○ | ○ | ○ | ○ | ○ | ○ | ○ | ○ | ○ | ○ |
| | 道路建設課 | | | | ○ | ○ | ○ | ○ | ○ | ○ | ○ | ○ | | | ○ |
| | 都市計画課 | | | | ○ | ○ | ○ | ○ | ○ | ○ | ○ | ○ | | | ○ |
| | 砂防課 | ○ | ○ | | ○ | ○ | ○ | ○ | ○ | ○ | ○ | ○ | ○ | ○ | ○ |
| | 河川課 | ○ | ○ | ○ | ○ | ○ | ○ | ○ | ○ | ○ | ○ | ○ | ○ | ○ | ○ |
| | 港湾課 | | | ○ | ○ | ○ | ○ | ○ | ○ | ○ | ○ | ○ | ○ | ○ | ○ |
| | 住宅課 | | | | ○ | ○ | ○ | ○ | ○ | ○ | ○ | ○ | | | ○ |
| | 農林水産政策課 | | | ○ | ○ | ○ | ○ | ○ | ○ | ○ | ○ | ○ | ○ | ○ | ○ |
| 農村整備課 | | | ○ | ○ | ○ | ○ | ○ | ○ | ○ | ○ | ○ | ○ | ○ | ○ | |
| 漁港漁場整備課 | | | ○ | ※ | ※ | ○ | ○ | ○ | ○ | ○ | ○ | ○ | ○ | ○ | |
| 山口県 (出先 機関) | 土木建築事務所 | ○ | ○ | ○ | ○ | ○ | ○ | ○ | ○ | ○ | ○ | ○ | ○ | ○ | ○ |
| | ダム管理事務所 | ○ | ○ | | ○ | ○ | | ○ | ○ | | | | | | |
| | 港湾管理事務所 | | | ○ | ○ | ○ | ○ | ○ | ○ | ○ | ○ | ○ | ○ | ○ | ○ |
| | 山口宇部空港事務所 | | | ○ | ※ | ※ | ○ | ※ | ※ | ○ | ○ | ○ | ○ | ○ | ○ |
| | 農林水産事務所 | | | ○ | ○ | ○ | ○ | ○ | ○ | ○ | ○ | ○ | ○ | ○ | ○ |
| | 下関農林事務所 | | | | | | | | | | | | | | |
| 農林水産事務所 下関水産振興局 | | | ○ | ※ | ※ | ○ | ○ | ○ | ○ | ○ | ○ | ○ | ○ | ○ | |
| 水防管理団体(市町) | ○ | ○ | ○ | ○ | ○ | ○ | ○ | ○ | ○ | ○ | ○ | ○ | ○ | ○ | |
| ため池管理者 | | | | ○ | ○ | | ○ | ○ | | | | | | | |

※は主管部長が必要に応じ配備を命ずる。

第5節 水位、雨量等の連絡系統

第1項 水位、雨量の情報収集及び連絡

1 雨量、水位、ダム諸量の把握

各土木建築事務所は、土木防災情報システムにより雨量、水位の情報を集め、必要に応じて市町へ通報する。

河川課は、水位、雨量の状況についてとりまとめ、関係機関からの照会に応えるとともに、必要に応じて報道機関その他の関係機関へ連絡する。

また、貯水位、貯水容量、流入量、ゲート放流量、総放流量その他のダムの状況に関する諸量を取りまとめ、関係機関からの照会に応えるとともに、必要に応じて、報道機関その他の関係機関へ連絡する。

◇参照 水位観測所一覧表 付表4
雨量観測所一覧表 付表5

2 土木防災情報システムによる情報の提供

土木防災情報システムを通じて、雨量、水位の情報を市町、関係機関、報道機関及び県民に提供するものとする。