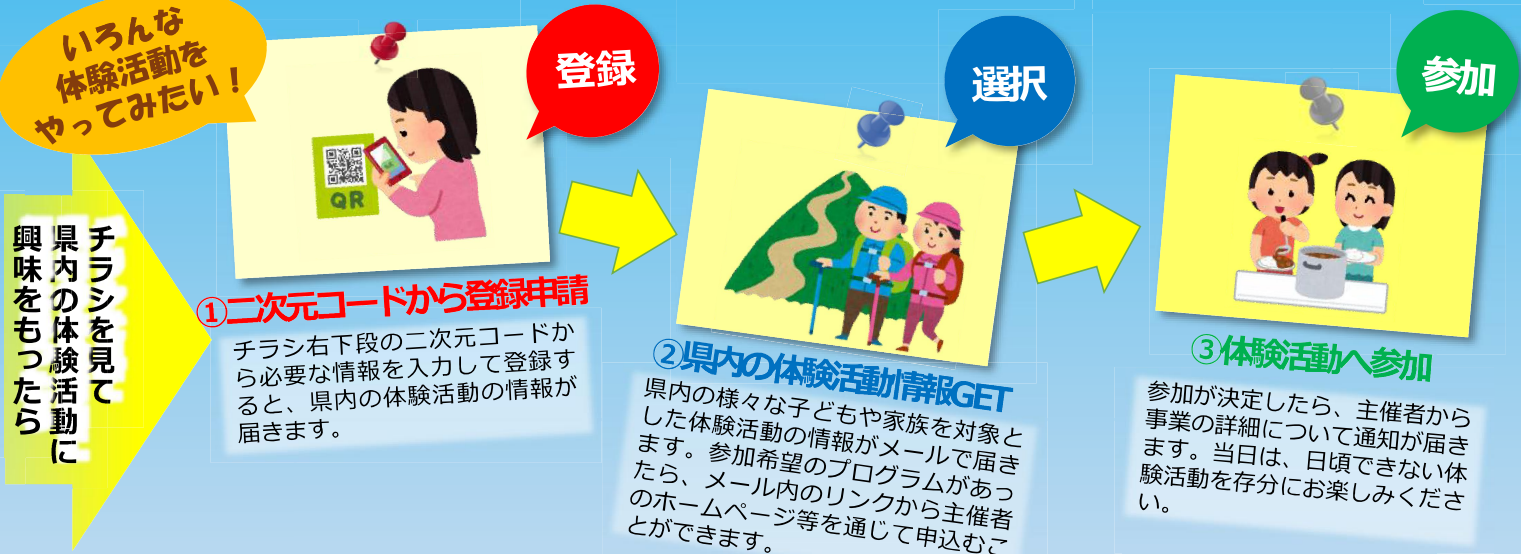


山口まるごと体験フィールド化プラン

体験活動情報案内メール登録

県内の小・中・高校生
及びその家族対象

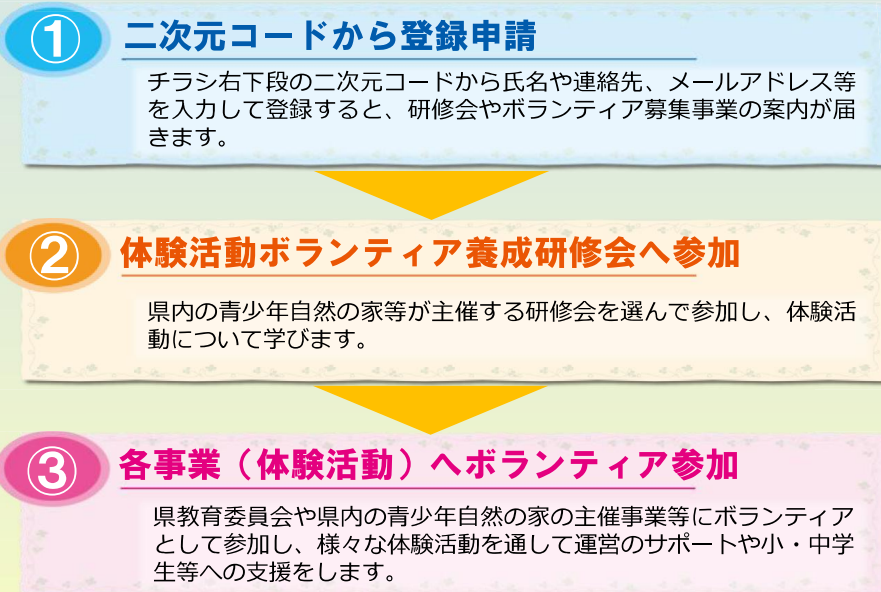


対象	県内の小・中・高校生及びその家族
登録	右記の二次元コードより氏名、居住市町、メールアドレス、学年をご入力ください(有効期限R9.3月末まで)。
体験活動について	小・中・高校生またはその家族を対象とする次のような体験活動の情報を通知します。 ○市町及び県教委・市町教委が主催、共催、後援または委託する体験活動 ○県・市町立の施設が主催する体験活動
備考	○登録いただいた情報は当課のみの取扱いとし、他の部署・施設等と共有することはありません。 ○メールアドレスによっては当課からの通知が届かない場合がありますので、予めご了承ください(体験活動の情報は当課ホームページでもご確認いただけます)。

■登録はコチラから ■詳細はコチラから (HP)



体験活動ボランティア登録 (県内の高校生・大学生対象)



体験活動のボランティアをやってみたい!

■県の事業はこちらから(HP)

山口県主催の体験活動も!

■登録はコチラから ■詳細はコチラから(HP)

対象	県内の高校生・大学生
登録	右上段の二次元コードより氏名、メールアドレス、連絡先(電話番号)、所属校、学年、生年月日をご入力ください(有効期限R8.3月末まで)。
内容	各青少年自然の家の計画による(詳細はホームページを参照)。
備考	○登録いただいた情報は県と各自然の家で共有します。 ○各研修会及び事業の詳細(日程、参加費、持参物等)については、登録されたメールアドレスを通じて、主催者から事前に別途案内があります。

【問合せ先】
山口県教育庁地域連携教育推進課
青少年教育班

TEL : 083-933-4650 FAX: 083-933-4669
E-mail : a50400@pref.yamaguchi.lg.jp

※事業の詳細は当課のホームページをご覧ください