

# 漁海況 情報

令和8年(2026年)4月24日 第1号(通巻810号)

山口県水産研究センター 外海研究部

〒759-4106 山口県長門市仙崎2861-3

TEL 0837-26-0711 FAX 0837-26-1042

E-mail a16402@pref.yamaguchi.lg.jp



海鳴りネットワーク <http://www.pref.yamaguchi.lg.jp/cms/a16500/uminari/uminari-top.html>

## 漁業調査船「かいせい」による海洋観測(4月13日・14日)

### ◆水温評価(50m深・100m深)

深度	沖合域 <sup>*1</sup>		沿岸域 <sup>*1</sup>	
	観測値	評価 <sup>*2</sup>	観測値	評価 <sup>*2</sup>
50m	15.20 °C	かなり高め	16.09 °C	かなり高め
100m	14.54 °C	はなはだ高め	15.87 °C	かなり高め

\*1 上表の「沖合域」とは右図のSta.9およびSta.12~14、「沿岸域」とは同Sta.1・2・3・4およびSta.15~19を表す。(「観測値」とはそれらの区域における平均値を示す。)

\*2 評価における「平年並み」とは約2年に1回、「やや〇〇」とは約3年に1回、「かなり〇〇」とは約7年に1回、「はなはだ〇〇」とは約22年に1回程度の出現確率を示す。

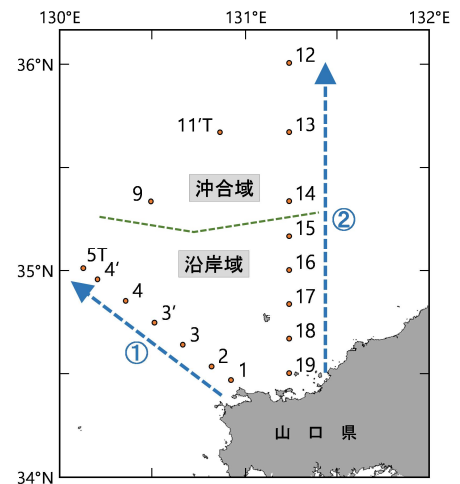
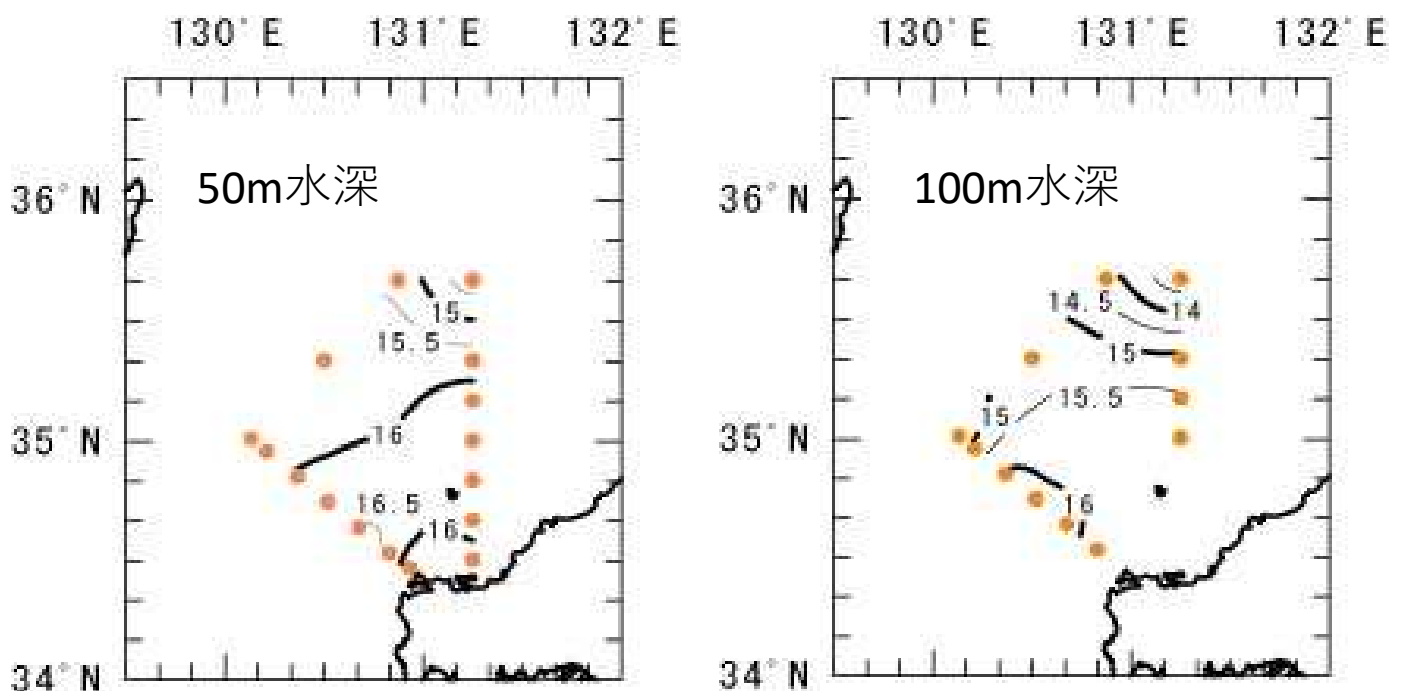
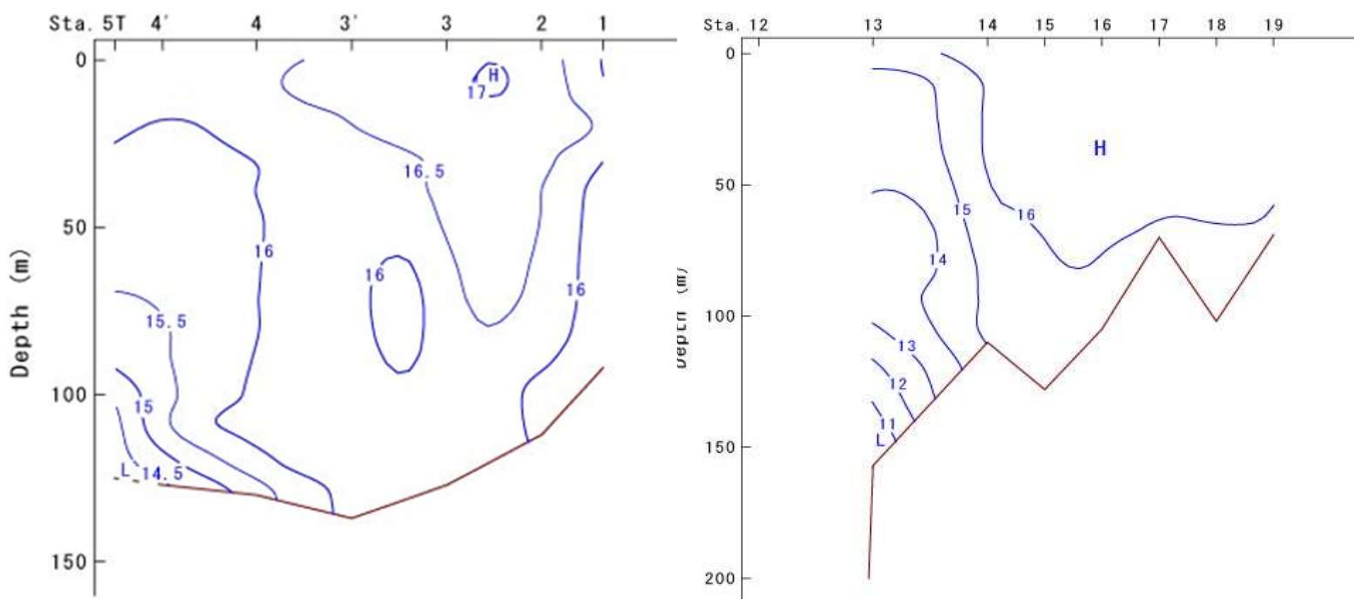


図1. 観測点の位置

### ◆水温の水平分布図(左:50m深, 右:100m深)



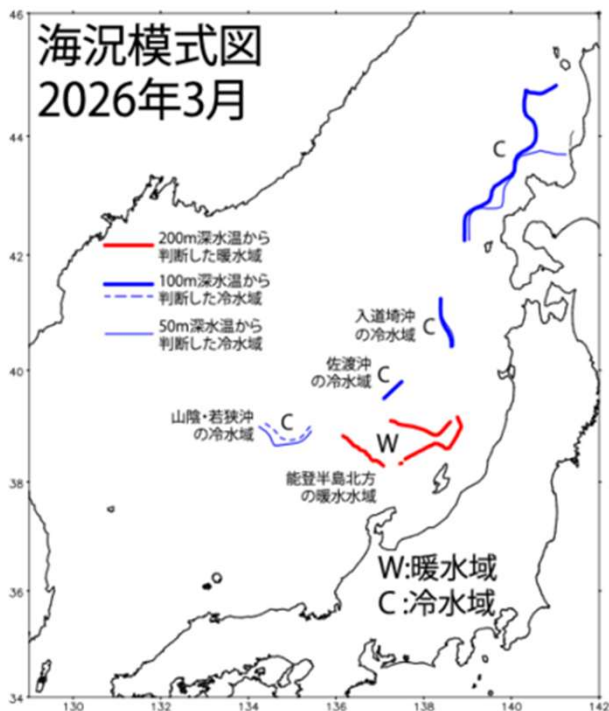
◆水温の鉛直断面図(左:①Sta.1→5Tの水温(°C), 右:②Sta.19→12の水温(°C))



2026年度第1回日本海海況予報

国立研究開発法人 水産研究・教育機構 が令和8年4月3日に発表した「2026年度第1回日本海海況予報」のうち、山口県にかかわる部分を抜粋してお知らせします。

【今後の見通し(2026年4月中旬～6月)】



- 島根沖冷水域
  - ・島根沖の冷水域の張り出しは、面積、接岸距離ともに平年並みで経過する
- 対馬暖流域の表面水温
  - ・「やや高め」
- 対馬暖流域の50m深水温
  - ・「やや高め」

(註) 用語の定義は以下のとおり。  
 “はなはだ”：出現確率約22年に1回、“かなり”：出現確率約7年に1回  
 “やや”：出現確率約3年に1回、“平年並み”：出現確率約2年に1回