

# 山口県産 省・創・蓄工に関連設備



令和8年3月作成

# 山口県産省・創・蓄エネ関連設備とは



県で「県産品」として登録している  
省エネルギー関連設備・創エネルギー関連設備・蓄エネルギー関連設備です

「県産品」は、以下の①～④のいずれかの方法によって作られた山口県産の環境にやさしい製品です

- ① 県内企業が製造・加工
- ② 県産の原材料をもちに製造・加工
- ③ 県内で開発された技術を活用
- ④ 他の県内企業の設備・技術と一体的に組み合わせた、県内企業の省・創・蓄エネ関連設備

※該当する設備は、企業から県に届出を行っていただき、登録・公表しています

詳細は、県ホームページを  
チェックっちゃ！



<登録制度について>



<登録設備の紹介>



がちエコやまぐち啓発  
マスコットキャラクター  
エコっちゃん

## 対象設備と登録事業者 (製品詳細は次ページから掲載)

: 家庭向け

: 事業所等向け

### 省エネルギー関連設備

エネルギー消費効率または断熱性能が優れ、  
効率的な使用が可能となる設備・技術  
(エネルギーを効率よく使う)

断熱材	デコス
断熱サッシ	エクセルシャノン
高効率給湯機	長府製作所
温水式床暖房	長府製作所
ヒートポンプ式セントラル空調システム	長府製作所 安成工務店

### 創エネルギー関連設備

再生可能エネルギー源を電気・熱エネルギーに変換する  
設備・技術  
(エネルギーを創り出す)

太陽熱利用給湯システム	長府製作所 長府工産
太陽熱利用空調システム	安成工務店
地中熱利用システム	ジオパワーシステム
ペレットストーブ	宇部鉄工業協同組合 (製品詳細は、掲載していません)
太陽光発電システム	長州産業

### 蓄エネルギー関連設備

創エネルギー関連設備によって創られた電気・熱エネルギーを蓄え、  
効率的に供給する設備・技術  
(エネルギーを蓄える)

蓄電池	長州産業 長府工産
V2H	長州産業

これらの設備を導入して、  
地元の企業を応援するっちゃ！



# 山口県産省・創・蓄エネ関連登録事業者の紹介

県内  
製造

## 株式会社デコス

〒750-0313 下関市菊川町田部155-7  
<https://www.decos.co.jp>

事業内容 ■ セルローズファイバー断熱材の製造・施工 及び FC事業

### 断熱材

～断熱・調湿・防音・エコ 色々な性能でお得な断熱材!～



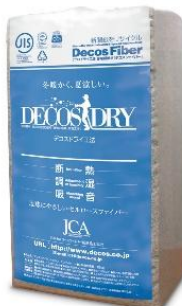
新聞紙をリサイクルした吹込み用繊維質断熱材「デコスファイバー」

デコスファイバーはバラ綿状の製品で、専門技術者の乾式吹込み工法により住宅の屋根や壁に充てんする断熱材です。吹込み施工なので手の届かない小さな隙間にもしっかりと充てん。

デコスファイバーの性能が十分に発揮されるため、省エネで快適な住空間をつくることができます。

原料は国内の新聞紙をリサイクル。

さらに製造時のエネルギーが小さいことも特徴で脱炭素社会に大きく貢献することができます。



県産  
原材料

## 株式会社エクセルシャノン

〒103-0002 東京都中央区日本橋馬喰町2-7-8  
 いちご日本橋イーストビル4階  
<https://www.excelshanon.co.jp>

事業内容 ■ 樹脂サッシ「シャノンウインド」「網戸」の製造・販売及び関連資材の製造・加工・販売

### 断熱サッシ

～断熱性能・機密性能に優れる断熱サッシ!～



株式会社トクヤマ及び関連会社によって製造される原料を使用した高性能樹脂サッシ

住宅用にはトリプルガラス仕様・ペアガラス仕様・防火用サッシをラインナップ

省エネルギー需要の高まりにより新築住宅を中心に採用が増加中。近年はトリプルガラス仕様が主流

#### ①断熱性

窓から伝わる熱を抑え光熱費の削減や結露の抑制、温度差の少ない快適な室内環境を実現します。

※夏場は窓から69%の熱が入り、冬場は51%の熱が逃げていきます。

また近年の研究において、温度差の少ない住宅は健康を促進させるという報告も上がってくるようになっていきます。

#### ②遮音性

外から伝わる騒音を約25dbカット。  
 静かな室内環境を提供します。

#### ③堅牢性

長寿命で頑丈なフレームにこだわった設計。  
 大切なご自宅とともに長期間安心してご使用可能です。

#### ④メンテナンス性

長年ご使用いただいても細部にわたる調整機構が豊富なため、窓の調整が容易に可能です。

また性能にかかわる部材はお住まいになりながら交換可能な設計であり、性能をいつまでも維持することが可能となります。

製品グレード	高性能樹脂サッシフレーム
<p>トリプルシャノンIIx</p> <p>※クリアンガス及び、引違い扉窓の場合は、断熱31mm</p>	
<p>一般的に窓から熱の出入りが多い。</p> <p>サッシの素材として一般的に用いられるアルミニウム等は熱を伝えやすい性質があり、住宅の中で、窓等の開口部からの熱の出入りが最も多くなります。</p>	
<p>夏 冷房時に開口部から熱が入る割合</p> <p>屋根 13.4%                  窓 6.8%                  外壁 7.8%                  開口部 69.3%</p>	
<p>冬 暖房時に開口部から熱が逃げる割合</p> <p>屋根 6.5%                  窓 16.7%                  外壁 17.5%                  開口部 51%</p>	
<p>窓の「断熱」が、省エネで快適な暮らしに貢献します。</p> <p>【シャノンウインド】は窓から逃げる熱を大きく削減。                  樹脂サッシの硬質増粘樹脂は熱を伝えにくいため、外部環境に影響されにくい素材として、窓などの開口部に適しています。</p>	

事業内容 ■ 住宅設備機器の製造・販売

## 高効率給湯システム (電気ヒートポンプ給湯機)

～ 豊富なラインアップでご家庭に  
ピッタリな給湯機が見つかります ～



- ・わずかな電気ですぐにたくさんの大気熱を取り込み、お湯をつくる給湯機です。
- ・電気温水機と比べてランニングコストを約1/3に抑えることができます。
- ・ガス給湯機と比べてランニングコストを約1/4に抑えることができます。※
- ・貯湯ユニットは耐震性を考慮した設計になっています。

### 井戸水対応モデル:

- ・特殊システムの採用で井戸水や硬度の高い水道水でも使用できます。
- ・特殊システムは部品の交換等の作業が不要なためメンテナンスフリーでランニングコストがかかりません。

### 減災対応モデル:

- ・貯湯ユニットの電装品が地面から1m以上の高さに配置されているので床上浸水が起こっても給湯機が壊れにくいです。
- ・断水時に非常用水栓から貯湯ユニットのお湯が使えます。

### プレミアムモデル:

- ・高効率タイプのエコキュート(年間給湯保温効率:4.0※)
- ・お風呂の残り湯の熱を貯湯ユニットに回収して有効活用します。

※算定条件は弊社カタログをご参照ください。



〈井戸水対応モデル〉  
EHP-3705BX-I



〈減災対応モデル〉  
EHP-3705AX-H



〈プレミアムモデル〉  
EHP-3705BZPS

## 温水式床暖房 ～ 無風でじっくりお部屋を暖めます!～



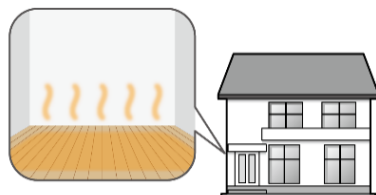
- ・わずかな電気ですぐにたくさんの大気熱を取り込み、温水をつくるヒートポンプ式温水熱源機です。
- ・電気ヒーター式の床暖房と比べてランニングコストを約1/3に抑えることができます。※1
- ・電気ヒーター式の床暖房と比べてCO<sub>2</sub>排出量を約1/3に抑えることができます。※1
- ・スマートフォンで離れた場所から操作ができます。※2

### ヒートポンプ式温水熱源機

- ・お部屋の空気を汚さず、頭寒足熱の快適暖房ができます。
- ・リモコンで1日の運転スケジュールを予約することができます。
- ・スマートフォンで「おうち快適アプリ」を使えば、外出先から熱源機の操作ができ、帰宅時には家がポカポカです。



外出先



自宅



〈ヒートポンプ式温水熱源機〉  
AEYH-0642X

※1算定条件は弊社カタログをご参照ください。

※2準備していただくものは弊社カタログをご参照ください。

ヒートポンプ式  
セントラル空調システム

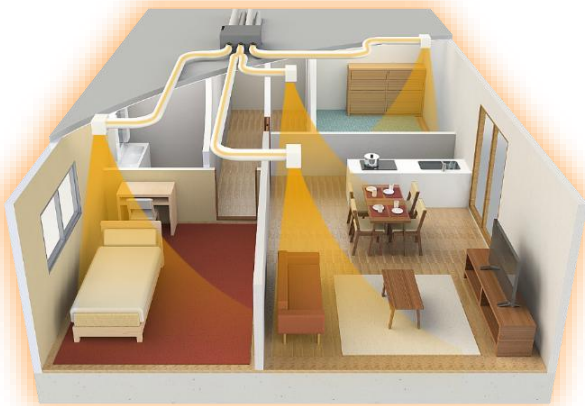
～ 夏でも冬でもおうちを  
丸ごと快適空調！ ～



- ・ダクト式全館空調システムです。・室内ユニットの3つの吹出口から空調空気を各部屋に供給します。
- ・3つの吹出口それぞれに送風機が内蔵されているので個別に風量を調整できます。
- ・最大3台のリモコンを接続でき、リモコンごとに室温と風量を調整できます。
- ・リモコンで1日の運転スケジュールを予約することができます。

YA-4043SX-C

- ・屋根裏の室内ユニットで各部屋の天井から空調空気を供給します。
- ・ダクトを1階の床下に接続した場合、床下から空調空気を供給することもできます。



〈全館空調システム〉  
YA-4043SX-C

事業内容 ■ 住宅設備機器の施工・販売

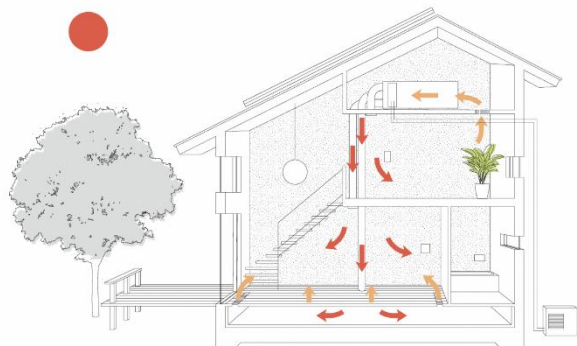
ヒートポンプ式  
セントラル空調システム

～ 空気も、暮らしも、ずっと心地よく～

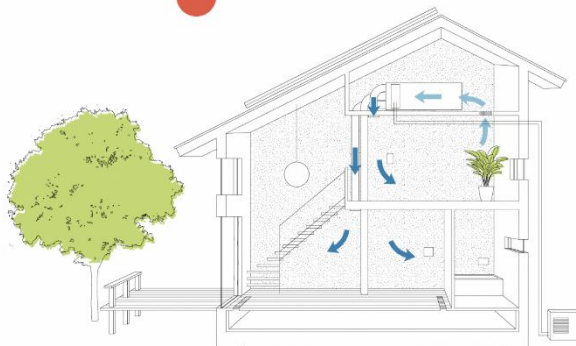


暖房・冷房と空気清浄を1台で行う全館空調システムです。

- ・高性能な空気清浄機能を組み合わせた全館空調専用エアコンです。
- ・ダクティングによって、部屋のすみずみや廊下までムラなく温熱環境を整えます。
- ・また、空気清浄ユニットにより、24時間家中の空気を清浄化しつつ、建物全体の室温を快適に保てるのが特長です。



〔冬〕 足元からポカポカ  
床暖房も



〔夏〕 自然な涼しさで  
心地よい

## 太陽熱利用給湯システム

太陽のエネルギーを活用して「省エネ」  
～と「快適さ」を実現する地球にも家計  
にも優しいソーラー機器です



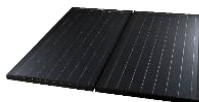
- ・太陽からの日射熱(太陽熱)を収集して、お湯をつくる給湯システムです。
- ・タンクと集熱部が一体型になっている「エコワイター」と、タンクと集熱部が分離している「エネワイター」の2種類があります。
- ・エコワイターの多くは太陽熱でタンクのお湯を直接温めます。
- ・エコワイターの一部とエネワイターは太陽熱で温めた液体でタンクのお湯を間接的に温めます。

### エネワイター

- ・屋根の外観と調和する、すっきりしたデザインです。
- ・集熱部とタンクが分離しているので、屋根への負担が少ないです。
- ・断水時にタンクのお湯が使用できます。

### エコワイター

- ・電気を使わないので、ランニングコストゼロ、さらにCO<sub>2</sub>排出量ゼロでお湯をつくれます。
- ・スタンダードタイプはフロート式のタンクで一番熱いお湯を取り出せます。
- ・水道直結タイプは設置場所によらず、勢いのあるお湯を取り出せます。



〈エネワイター〉  
HSE-4303CZ



〈エコワイター〉  
SW1-233

- 事業内容
- お湯とエネルギーに関する住宅設備機器のメーカー・商社
  - ○石油瞬間給湯機、太陽熱温水器、床暖房システム、ボイラー関連部品などの製造・販売
  - ○太陽光発電システム、蓄電池、オール電化製品などの販売

## 太陽熱利用給湯システム

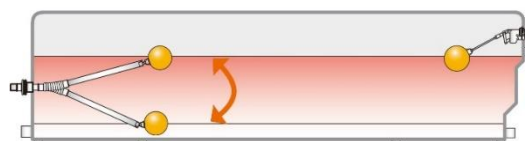
太陽熱を集める集熱板とお湯を貯める  
貯湯部分が一体となった自然循環型の設備!



太陽の熱を集熱板(ソーラーパネル)でキャッチして機器内を循環している水を温めてお湯をつくります。受け取った太陽エネルギーの変換効率が非常に高く、費用対効果に優れています。また、燃焼を必要としないため二酸化炭素(CO<sub>2</sub>)を排出しない環境にも配慮した製品です。

貯湯タンクの湯面に合わせて採湯口が上下するため(フロート式上部採湯方式)、いつも一番熱いお湯から採り出せます。

パネルには軽くて丈夫なアルミフレームを採用しています。タンクの外装に丈夫なステンレスSUS304やパネルとタンクが一体化するカラスステンレスブラックボディのシリーズもあります。



フロート式上部採湯方式 (イメージ)



## 太陽熱利用空調システム

～ 太陽熱で温めた空気を建物内に循環させ、暖房しながら換気！ ～



太陽熱で温めた空気を建物内に循環させて暖房・換気・給湯をおこなう、太陽熱利用空調システムです。

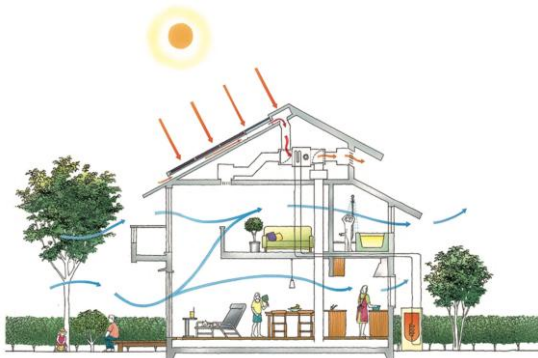
冬には太陽の熱で空気を温め、それを床下へ送り、部屋を暖めながらも床下の基礎コンクリートに熱を蓄えます。

蓄えた熱は夕方以降、ゆっくりと放熱して建物全体を床から温めます。

暖房が不要な春から秋にかけては、屋根の熱をお湯採りに利用し、余分な熱は屋外に排出します。



[冬] 太陽熱でぽかぽか快適



[夏] 太陽の熱でお湯を沸かし、  
不要な熱は外へ排出

事業内容 ■ 地中熱などの自然エネルギーを利用した省エネ技術「GEOパワーシステム」の研究・開発・製造・販売、環境共生住宅の研究・開発

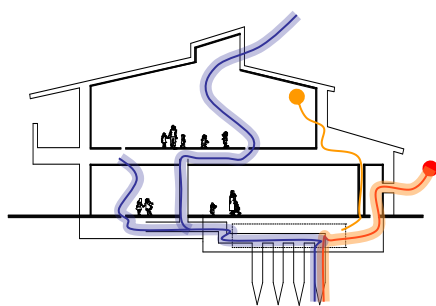
## 地中熱利用システム

1年中安定した地中熱を利用し、夏涼しく  
 ～ 冬暖かい空間を創造することで、建物の  
 冷暖房エネルギーを削減



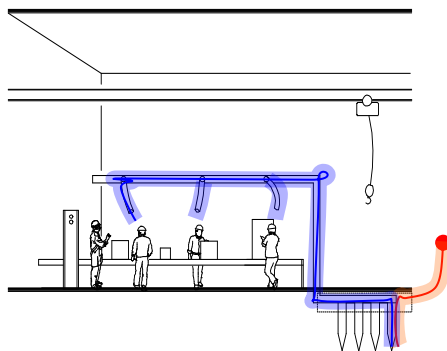
地中熱利用換気システム「GEOパワーシステム」は、私たちの最も身近になる「自然の恵み」と現代の人の知恵「最新の技術」との融合で実現した、省エネシステムです。

### 換気基礎空調型(住宅大型用)



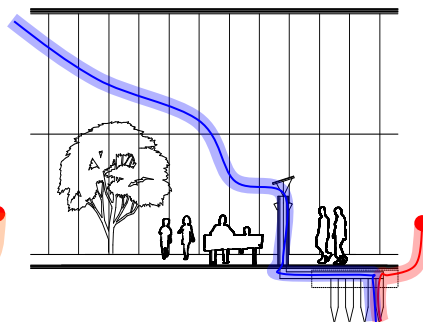
地中熱などの自然エネルギーを蓄熱利用して、換気をしながら、なるべく従来型の冷暖房に頼らない空間を実現することで、大幅に空調費を削減できる。

### スポットエアコン型(工場用)



工場などで地中熱換気を利用したスポットエアコンの導入により、職場環境改善、デマンド抑制、夏の暑さ対策などを行う。

### 外気処理型(ZEB公共施設用)



地中熱換気を利用し、主に室内の外気負荷の低減を行う。夏は風量を換気量以上にし、冷房負荷をさらに低減できる。

- 事業内容
- 太陽光発電システム、環境機器の製造・販売
  - 有機ELデバイス製造装置、半導体・液晶パネル製造装置、メカトロ機器の設計・加工・組立・据付・メンテナンスまでの一貫業務
  - 半導体製造装置のエンジニアリング業務並びに関連装置の洗浄再生業務
  - 半導体製造装置関連部品の超精密板金・機械加工
  - 水素エネルギー設計・製造・販売・メンテナンス

## 太陽光発電システム

～ 太陽電池を利用して電気を発生させるための設備！ ～



ご自宅の屋根でクリーンな電気をつくって使えるシステムです。地球温暖化の抑制や、電気代の削減に貢献できます。また、停電時には日射があれば自立運転機能により発電した電気を利用できるので、電気ポットで簡単な食事を作ったり、携帯電話やノートパソコンの充電もできます。

住宅用としてトップクラスの性能を持っています。国内メーカーならではの品質へのこだわりも特長です。また充実した保証も備えており、業界では珍しい雨漏りに関する保証も備えています。

詳しくは当社ホームページ(<https://cic-solar.jp/>)の製品情報をご覧ください。

ヴァーチャル工場見学公開中  
→<https://cic-solar.jp/library/>



## 蓄電池

～ 太陽光発電により発電した電気を蓄電し、住宅の電気に利用する設備！ ～

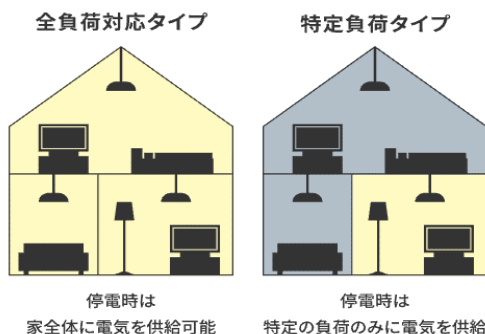


太陽光で発電した電力をためて、効率良く活用することで購入電力量を削減。再生可能エネルギーを活用したクリーンな暮らしと、電気代の削減を実現できます。また、割安な夜間電力を充電して昼間に活用することも可能です。停電時にも電気を使えて、太陽光発電とのセットであれば長期化した場合も安心です。災害対応として導入される方も増えています。

停電時にも普段と変わらない生活を送れる全負荷対応タイプや、特定の機器のみ稼働させて効率よく電力を活用する特定負荷タイプ。

蓄電容量も電気の使い方や家族構成によって選べるよう、様々なラインナップを取り揃えています。

詳しくは当社ホームページ(<https://cic-solar.jp/>)の製品情報をご覧ください。





蓄電池 ~ 太陽光発電により発電した電気を蓄電し、住宅の電気に利用する設備! ~



トライブリッド蓄電システムLiB Tower Pro(リブタワープロ)は  
ライフスタイルに合わせて蓄電池・V2Hをカスタマイズできる家庭用蓄電システムです。

電気は自分でつくって有効利用する時代へ

日中に発電した電力のうち、余った電力を貯めておくことができる蓄電システム。  
夜も電気をなるべく買わない暮らしが実現するのはもちろん、もし、災害時にライフラインが途絶えてしまっても、蓄えた電力を使用できます。  
太陽光発電システムにトライブリッドパワコンを接続しておくことで、将来的に蓄電池や電気自動車も接続して充放電できます。

LiB Tower Pro(リブタワープロ)ならライフスタイルの変化に合わせて最適なシステム構成が実現できます。

詳しくは  
当社ホームページの製品情報をご覧ください。

トップページ>ものづくり・製品情報  
>製品情報>家庭用蓄電システム

https://chofukosan.com/products-info/home-energy-storage/



LiB Tower Pro



系統連系型蓄電システム  
ESS-T5MGCK、ESS-T5XGCK  
ESS-T6MGCK、ESS-T6XGCK

V2H ~ 電動車を大容量蓄電池として利用して、  
経済的で環境にやさしい暮らしを実現! ~



V2Hとは「Vehicle to Home(車から家へ)」の略で、電動車に搭載された蓄電池への充電だけでなく、電動車からご自宅、事業所への電力供給を可能にするシステムです。電動車を大容量蓄電池として利用できるようになり、太陽光発電や夜間の割安な電力を一旦ためて利用することで、クリーンで経済的な暮らしを実現します。

太陽光発電の余剰電力を電動車の大容量蓄電池に一旦ためて、夜間など電力消費の多い時間帯に放電することで購入電力量の削減とクリーンエネルギーでの暮らしを実現できます。また、割安な夜間電力をためて割高な単価の時間帯に放電することによる経済的メリットも得られます。

停電時にもたくさん電気を使えるので、大きな安心感にもつながります。

長州産業のV2Hシステムは太陽光発電、蓄電池と一体型で効率的に運用できるものや、既設の蓄電池に後付け可能なものなど、お客様のニーズに応える製品をラインナップしています。

詳しくは当社ホームページ(https://cic-solar.jp/)の製品情報をご覧ください。



# 山口県が行っている支援メニューのお知らせ (詳細については県HPをご確認ください)



## 山口県ゼロ・エネルギー・ハウス啓発・導入支援補助金

### 補助対象住宅

- 山口県産省・創・蓄エネ関連設備を導入したZEH(ゼッチ)
- 内覧会(完成見学会)を開催

HPは  
こちら



### 補助額

定額 20万円

✳ ZEHよりも、断熱性能・省エネ性能などが高い「ZEH+(ゼッチプラス)等」の場合は、優先採択 ✳

### ZEHとは

高い断熱性能と高効率な省エネ設備により、使うエネルギーを大幅に削減し、太陽光発電等により、再生可能エネルギーをつくることで、年間の一次エネルギー消費量の収支がゼロとすることを目指した住宅



● ● メリット ● ●

- ・光熱費削減
- ・健康で快適なおうち時間
- ・防災・減災機能



## 次世代自動車 山口県次世代自動車整備資金

### 限度額等

- ◎ 融資限度額：500万円/台
- ◎ 償還期間：10年以内
- ◎ 融資利率：年2.0%(固定金利)
- ◎ 償還方法：元金均等月賦償還(個人)  
元金均等月賦償還(事業者)

HPは  
こちら



## 省・創・蓄エネ設備 山口県省・創・蓄エネ関連設備整備資金

### 限度額等

- ◎ 融資限度額：5,000万円/件
- ◎ 償還期間：10年以内
- ◎ 融資利率：年1.0%
- ◎ 償還方法：元金均等月賦償還  
(利子補給制度を活用した場合)

HPは  
こちら



## 省・創・蓄エネ設備 山口県中小企業者等向け省・創・蓄エネ設備設置補助金

### 屋根置きなど自家消費型太陽光発電

- ▶ 太陽光発電設備 … 5万円/kw ※県産品
- ▶ 蓄電池 … 単価×1/3 ※県産品
- ▶ 車載型蓄電池 … 蓄電容量×1/2×4万円/kWh
- ▶ 充放電設備・充電設備 … 補助率 1/2 ※県産品
- ▶ 外部給電器 … 補助率 1/3
- ▶ エレキ・マネジメントシステム … 補助率 2/3

### 地域共生・地域裨益型再エネの立地

- ▶ 太陽熱利用設備 … 補助率 2/3 ※県産品
- ▶ 地中熱利用設備 … 補助率 2/3 ※県産品
- ▶ エレキ・マネジメントシステム … 補助率 2/3

### 業務ビル等における徹底した省エネ

- ▶ 高効率空調機器 … 補助率 1/2 ※県産品
- ▶ 高効率給湯機器 … 補助率 1/2 ※県産品
- ▶ コージェネレーションシステム … 補助率 1/2

※ ※県産品 … このマークがついている設備は、山口県産省・創・蓄エネ関連設備の場合、上乘せ補助があります



HPは  
こちら



リーフレットに関するお問い合わせ

山口県 環境生活部 環境政策課  
〒753-8501 山口県山口市滝町1番1号  
☎083-933-2690 ✉ a15500@pref.yamaguchi.lg.jp