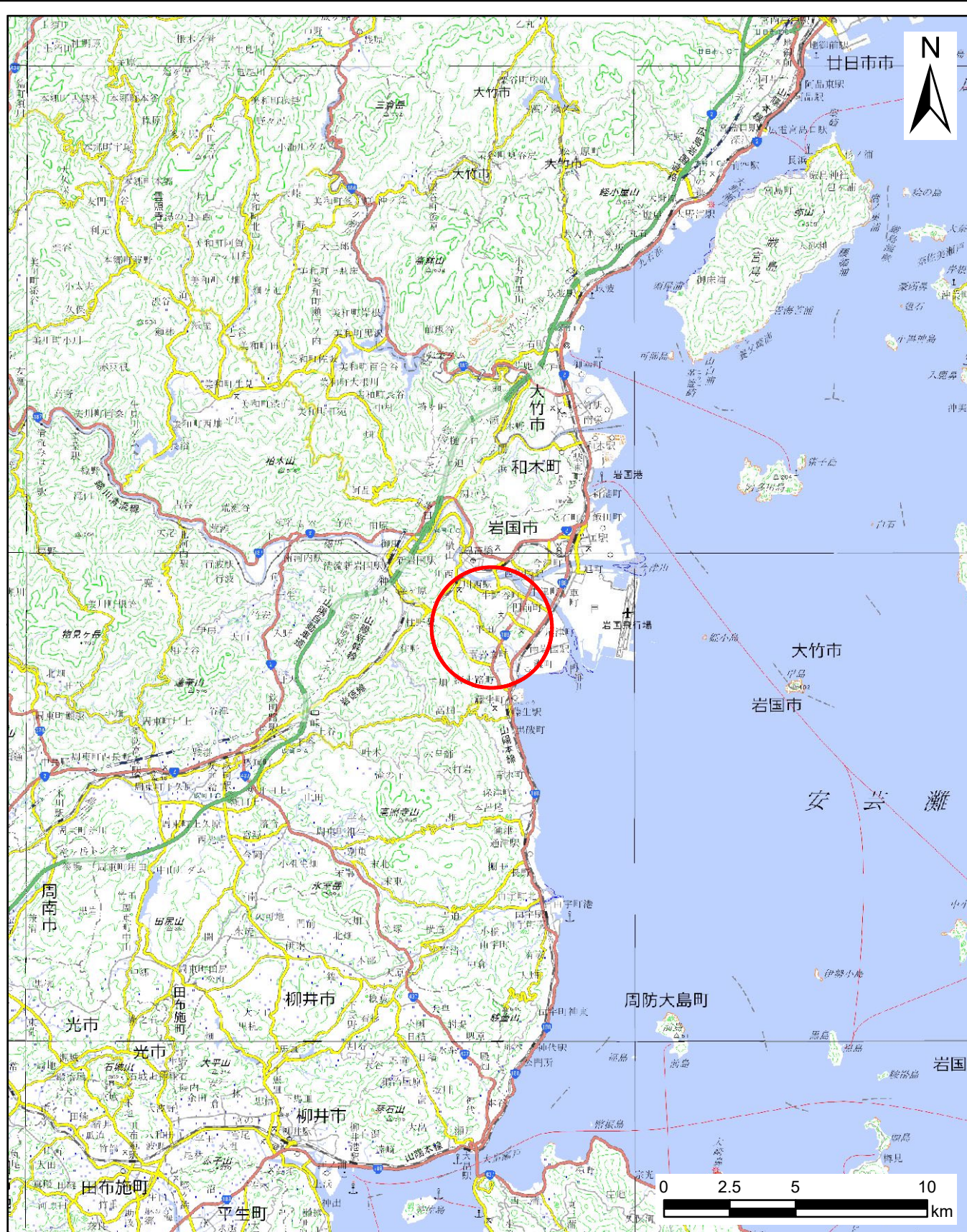


土砂災害警戒区域等の指定の公示に係る図書（その1）



(1/200,000)



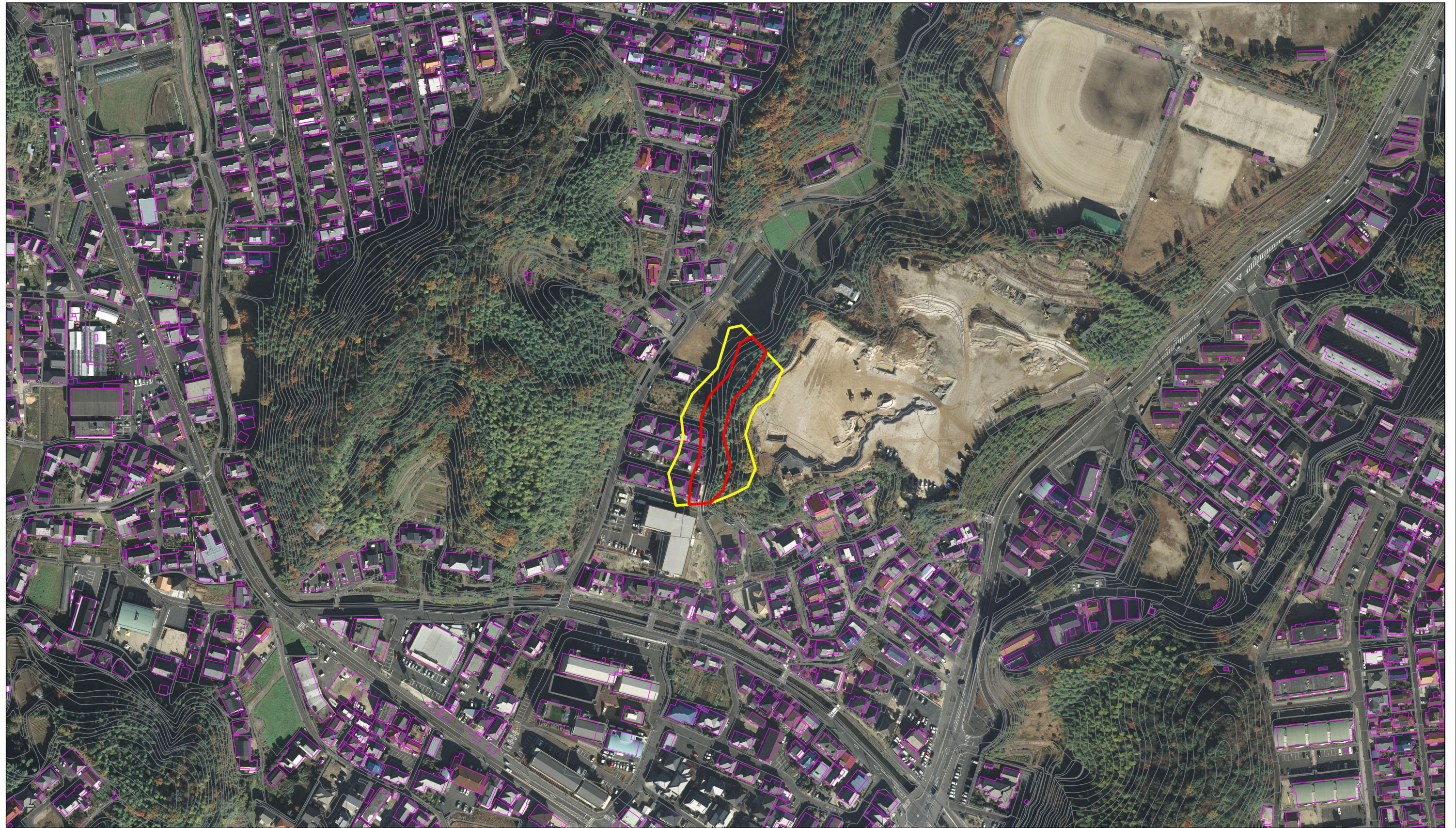
(1/25,000)

様式-1(急)
土砂災害警戒区域・土砂災害特別警戒区域
位置図

自然現象の種類	急傾斜地の崩壊
箇所番号	K-208-QE804-004
箇所名	平田(一)(40)
所在地	岩国市平田五丁目




「測量法に基づく国土地理院長承認(複製)R 7JHf 13」本製品を複製する場合には、国土地理院の長の承認を得なければならない。」

参考資料(その3)



0 50 100 m



参考資料	土砂災害防止法施行令第二条の基準に該当する区域		 縮尺 1:2,500	自然現象の種類	急傾斜地の崩壊	箇所番号	K-208-QE804-004
	土砂災害防止法施行令第三条の基準に該当する区域			告示番号		箇所名	平田(一)(40)
	それ以外の区域			告示年月日		所在地	岩国市平田五丁目