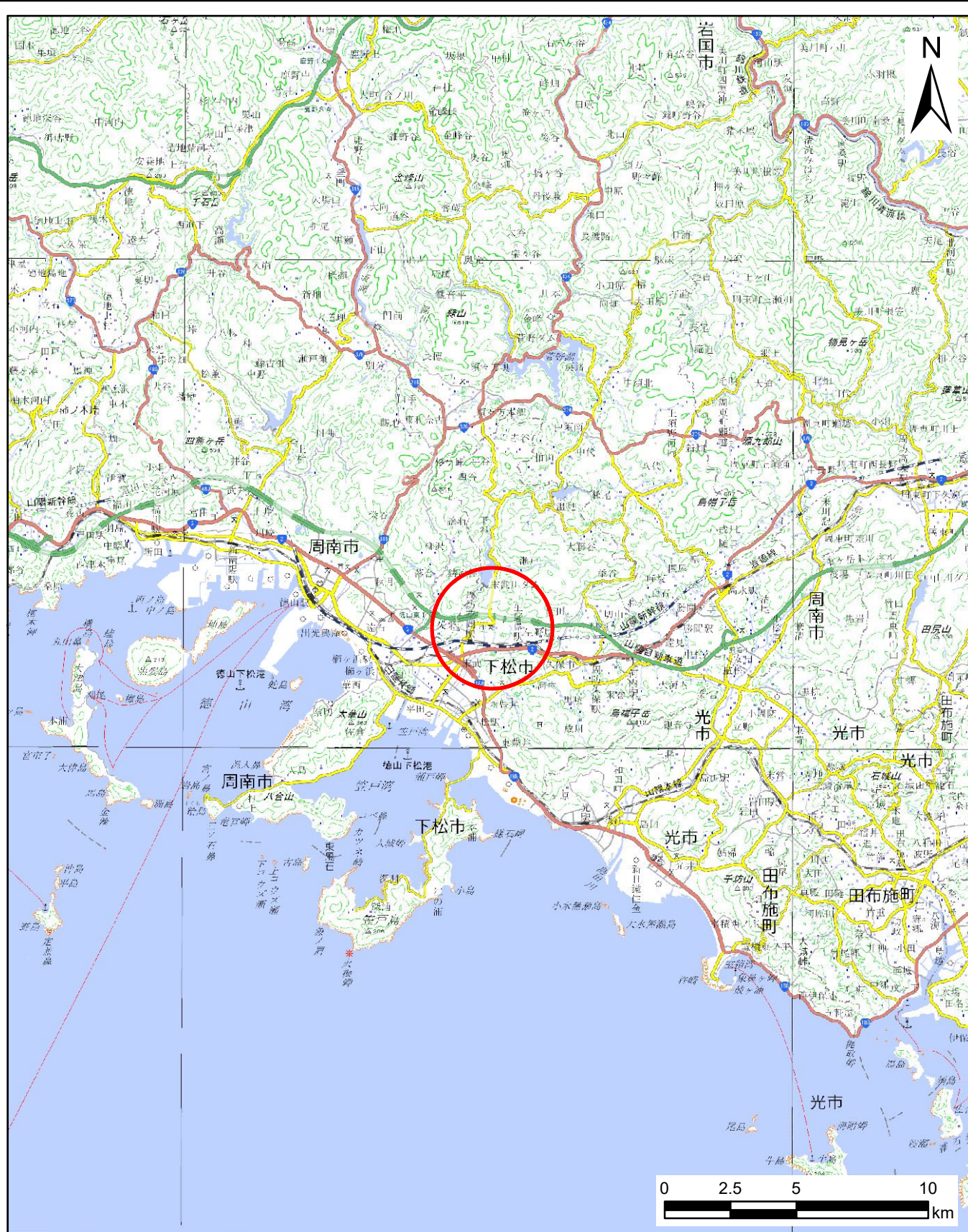
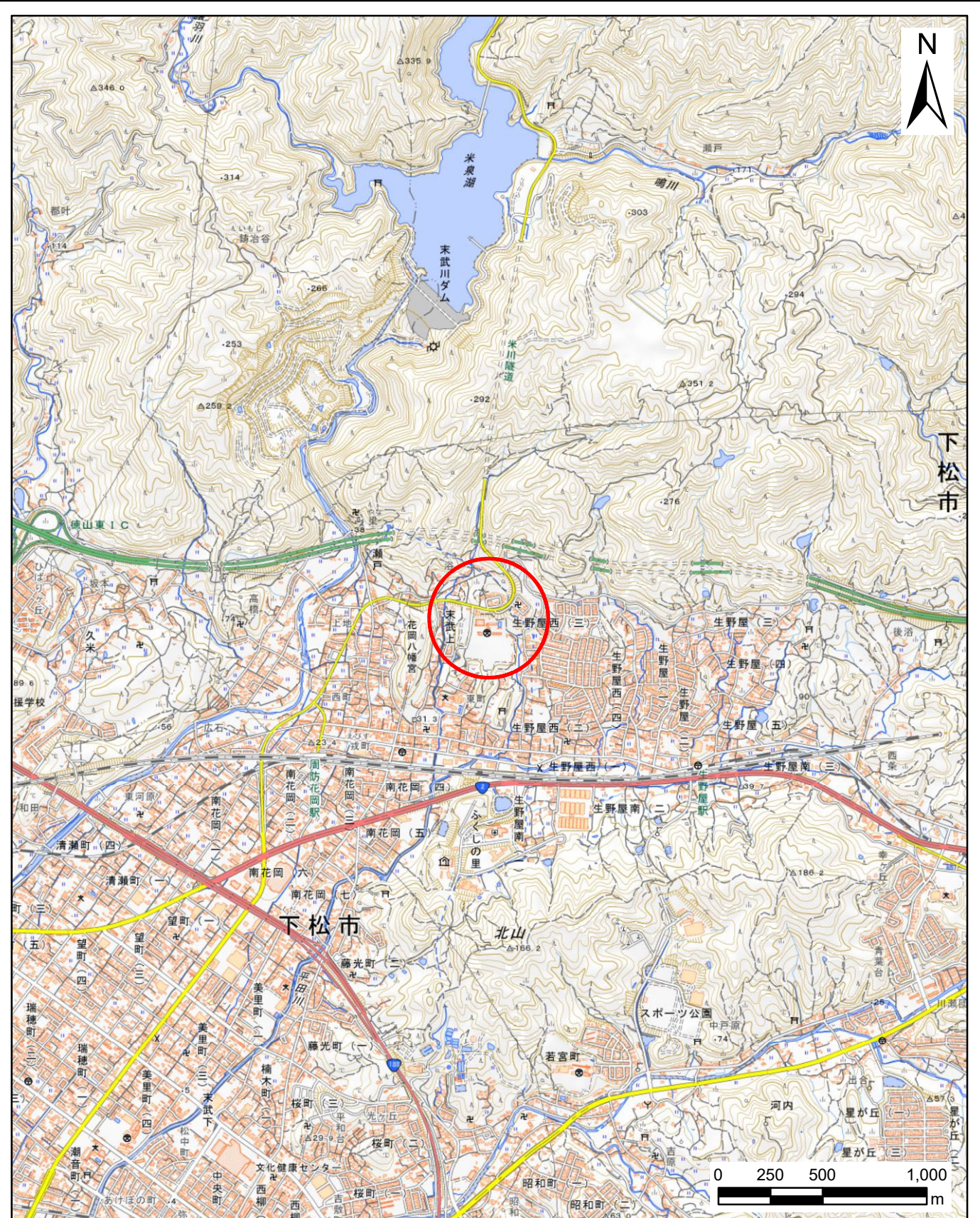


土砂災害警戒区域等の指定の公示に係る図書（その1）



(1/200,000)



(1/25,000)

様式-1(急)
土砂災害警戒区域・土砂災害特別警戒区域
位置図

自然現象の種類

箇所番号

箇所名

所在地

急傾斜地の崩壊

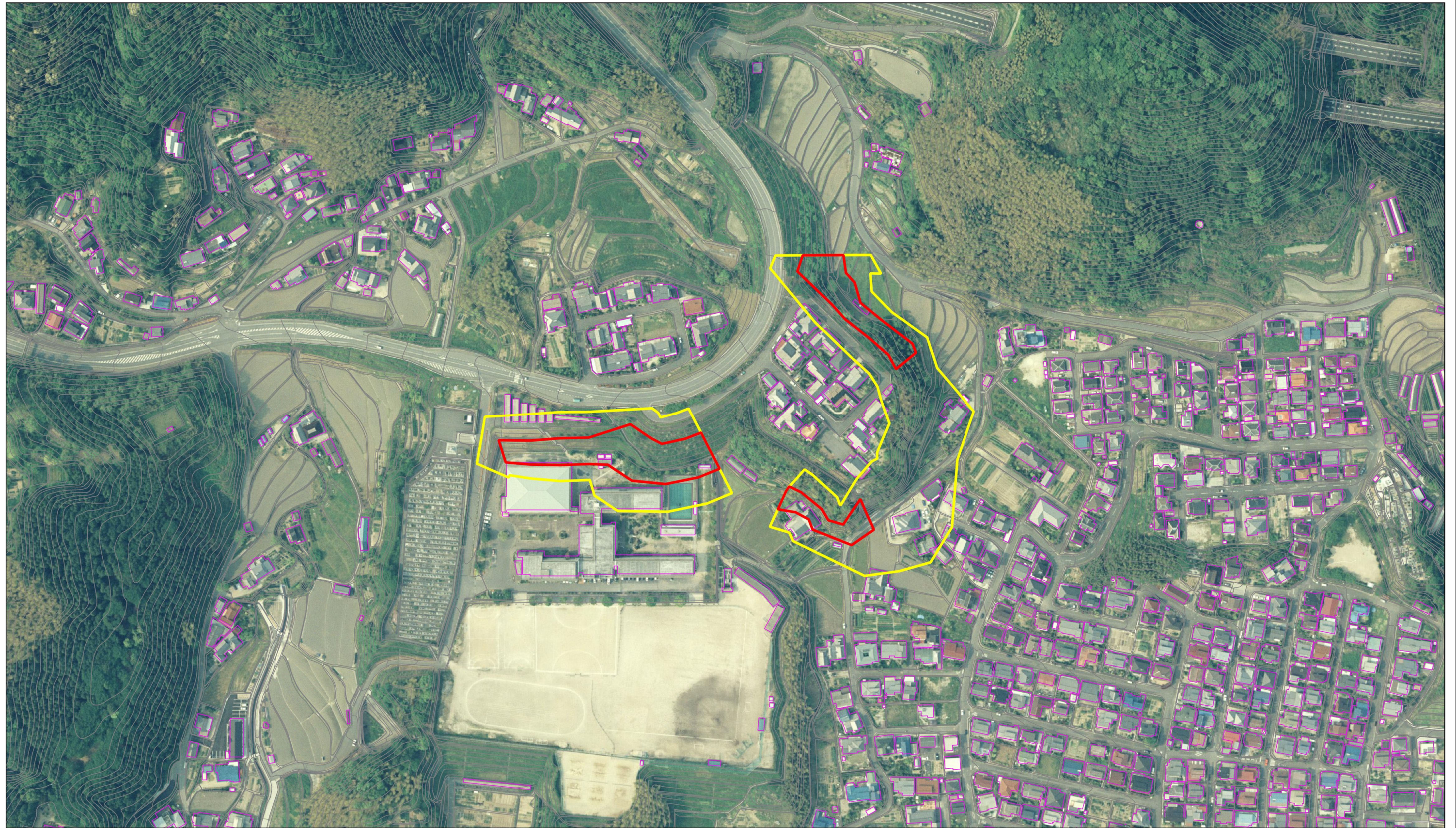
K-207-RD231-010

末武上(一)(7)

下松市大字末武上、生野屋西三丁目、大字生野屋




「測量法に基づく国土地理院長承認(複製)R7JHf13」本製品を複製する場合には、国土地理院の長の承認を得なければならない。」

参考資料(その3)



0 50 100 m



参考資料	土砂災害防止法施行令第二条の基準に該当する区域		 縮尺 1:2,500	自然現象の種類	急傾斜地の崩壊	箇所番号	K-207-RD231-010
	土砂災害防止法施行令第三条の基準に該当する区域			告示番号		箇所名	末武上(一)(7)
	それ以外の区域			告示年月日		所在地	下松市大字末武上、 生野屋西三丁目、大字生野屋