

土砂災害警戒区域等の指定の公示に係る図書（その1）



(1/200,000)



(1/25,000)

様式-1(急)
土砂災害警戒区域・土砂災害特別警戒区域
位置図

自然現象の種類

急傾斜地の崩壊

箇所番号

K-201-RB512-047

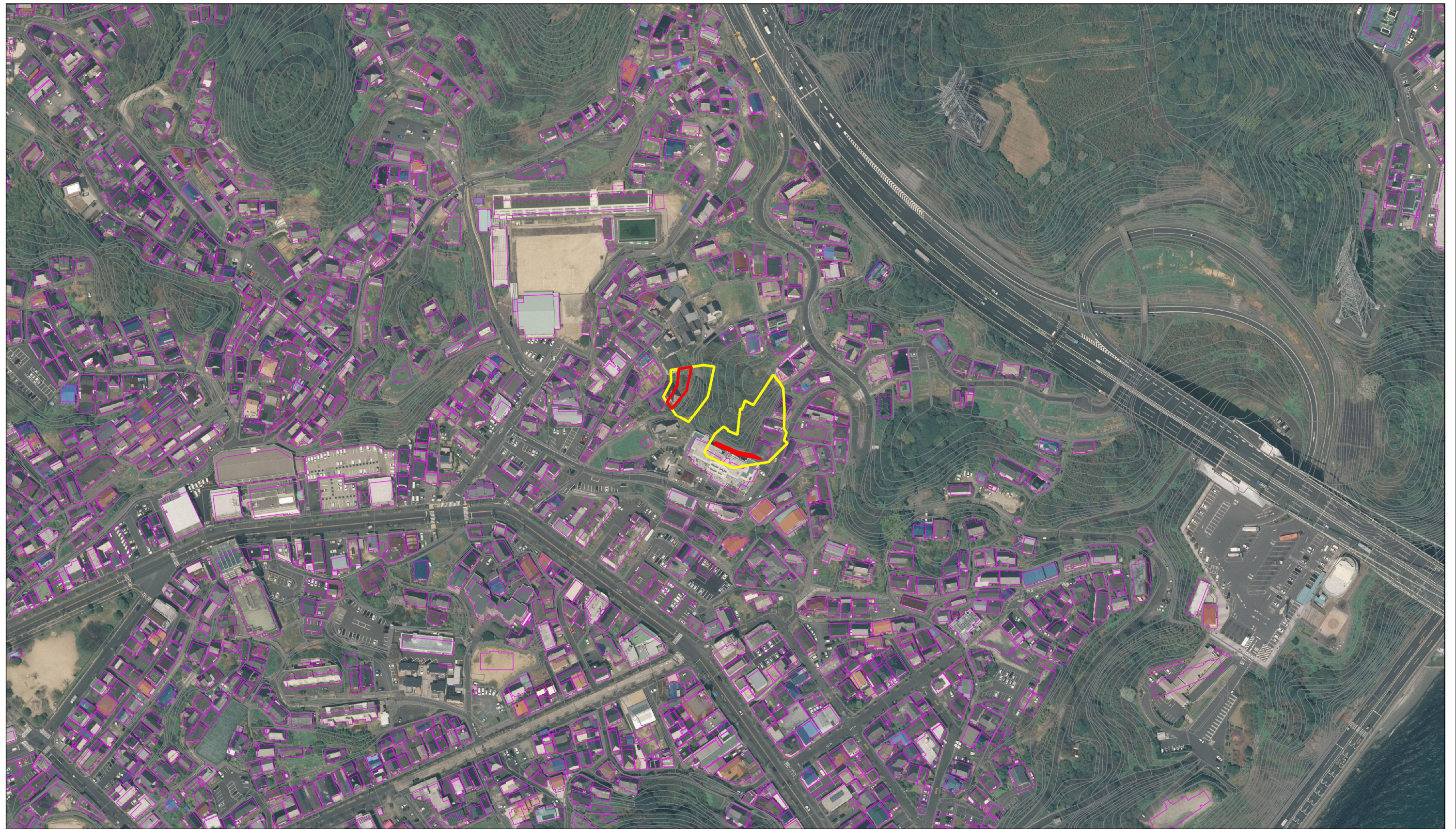
箇所名

本町(一)(12)

所在地



下関市本町二丁目

参考資料(その3)



0 50 100 m



参考資料	土砂災害防止法施行令第二条の基準に該当する区域		N 縮尺 1:2,500	自然現象の種類	急傾斜地の崩壊	箇所番号	K-201-RB512-047
	土砂災害防止法施行令第三条の基準に該当する区域			告示番号		箇所名	本町(-)(12)
	それ以外の区域			告示年月日		所在地	下関市本町二丁目