

令和7年度版

山口県教育

EDUCATION IN YAMAGUCHI PREFECTURE IN 2025



やまぐち教育応援団シンボルマーク 「ええるくん」

やまぐち教育応援団

制度内容

未来を担う子どもたちの健やかな育成のため、学校等と地域社会が連携・協力し、社会全体で教育に取り組むため、子どもの教育活動を支援する県内の事業所や団体等を承認・登録する制度
(2008年10月から運用開始)

シンボルマーク 制作意図

夏みかんとやまぐち(山口)の「山」を擬人化。
「みかん(未完)」で次代を担う子どもたちの健やかで希望に輝く笑顔を、子どもを支える「山」で地域社会全体での教育支援を表し、葉と右目の感嘆符(!)で事業所等との協働による職場体験等での感動をイメージ

山口県教育委員会

Yamaguchi Prefectural Board of Education

〒753-8501 山口市滝町1番1号 TEL083-933-4510(代)
1-1 Takimachi, Yamaguchi City (Zip Code 753-8501)

山口県教育の推進

Promotion of Yamaguchi Prefecture Education

山口県教育委員会では、令和5年に策定した本県教育の指針である「山口県教育振興基本計画」に基づき、各種教育施策を総合的・計画的に推進しています。

In the Yamaguchi prefectural education board, various educational policies are promoted in comprehensive planning based on the "Yamaguchi Basic Educational Promotion Plan" which is the prefectural education policy decided upon in 2023.

山口県教育振興基本計画

Yamaguchi Basic Educational Promotion Plan

2023—2027

教育目標

Basic Goals

未来を拓く たくましい「やまぐちっ子」の育成

Fostering tough "Yamaguchi kids" who can carve out the future

やまぐちっ子

のすけ
The image of
"Yamaguchi kids"

- ★ 高い志をもち、未来に向かって挑戦し続ける人
Those who have a strong mind and continue challenging toward the future
- ★ 知・徳・体の調和がとれた生きる力を身に付けるとともに、他者と協働しながら力強く生きていく人
Those who live well with others while learning the useful power of a balanced life with wisdom, morals and physical strength.
- ★ 郷土に誇りと愛着をもち、グローバルな視点で社会に参画する人
Those who have pride in and attachment to community and take part in society with a global viewpoint

目標達成に向けて

Aims of achievement

3つの力

The three powers

学ぶ力

創る力

生き抜く力

Capacity to study

Capacity to create

Capacity to survive

3つの心

The three hearts

広い心

温かい心

燃える心

The respectful heart

The sympathetic heart

The motivated heart

施策の展開

Policy Deployment

施策の効果を高める共通の視点

- コミュニティ・スクールの連携・協働体制を生かす
- ICT環境を生かす

Perspectives that enhance effectiveness

- ・ Making the most of community school partnerships and collaboration systems
- ・ Making the most of the information communication technology (ICT)

確かな学力・豊かな心・健やかな体を育む教育の推進

Promoting an education that cultivates a strong heart, body, and mind

- ①主体的・対話的で深い学びの実現に向けた学習指導の充実
Enrichment of educational guideline for implementing proactive, interactive, and deep learning
- ②読書活動の推進
Promotion of reading activities
- ③学校における人権教育の推進
Promotion of human rights education in schools
- ④体力向上の推進
Promotion of improvement in physical strength
- ⑤学校保健、学校給食・食育の充実
Improve health care, lunch and nutrition education in schools
- ⑥乳幼児期における教育及び保育の充実
Enhance infant education and childcare
- ⑦キャリア教育・進路指導の充実
Enhance career education and guidance

新たな時代を創造する人材を育む教育の推進

Promote education that nurtures the next generation of leaders

- ⑧教育DXの推進
Promote digital transformation (DX) in education
- ⑨グローバルに活躍する人材の育成
Cultivate of globally active citizens
- ⑩新たな価値を創造する人材の育成
Nurture learners who can create new values

誰一人取り残されることのない教育の推進

Promoting education where no one is left behind

- ⑪いじめ・不登校等の諸課題への取組の充実
Enhance efforts to address bullying and truancy
- ⑫特別支援教育の推進
Promotion of special needs education
- ⑬多様なニーズに応じた児童生徒への支援の充実
Improve support for students with diverse needs

学校・家庭・地域が連携・協働した教育の推進

Promotion of education cooperated home, community and school

- ⑭地域連携教育の充実
Enrichment of local related education
- ⑮家庭教育支援の充実
Enrichment of home education support
- ⑯部活動改革の推進
Promote club activity reform

生涯を通じた学びの充実

Enrichment of learning through the life

- ⑰社会教育の充実
Enhance social education
- ⑱文化にふれあい親しむ環境づくりの推進
Promotion of the creation of an environment with cultural understanding and familiarity
- ⑲「輝く、夢あふれるスポーツ元気県やまぐち」の実現に向けた取組の推進
Promotion of the initiative of "Yamaguchi the prefecture where dreams and sports thrive"
- ⑲地域社会における人権教育の推進
Promotion of human rights education in the community

豊かな学びを支える教育環境の充実

Enrichment of education environment supporting rich learning

- ⑲安心・安全で質の高い教育環境の整備
Create a safe, secure, and high-quality educational environment
- ⑲学校安全の推進
Promotion of school safety
- ⑲学校における働き方改革の推進
Promotion of working-style reforms in schools
- ⑲教員確保と教職員の資質能力の向上
Secure teaching staff and improving staff qualifications
- ⑲多様な学びのニーズに応える特色ある学校づくり
Production of distinctive schools met the various needs of learning
- ⑲私立学校における特色ある教育の推進
Promote stand-out education in private schools

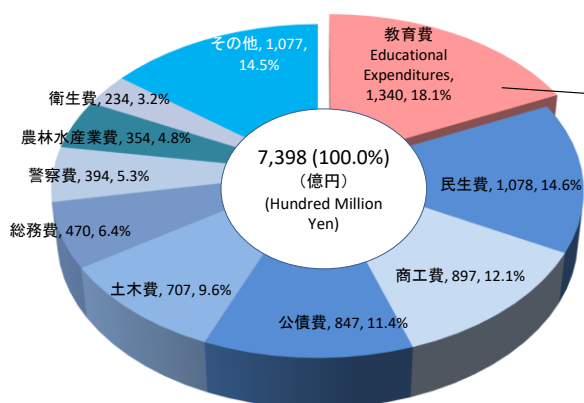
ウェルビーイング（身体的・精神的・社会的に良い状態）の向上に資する教育の展開

Developing education that contributes to the improvement of overall wellbeing (physical, mental, and social health)

～ 教育予算 ～ Prefectural Budget and Educational Expenditures(2025)

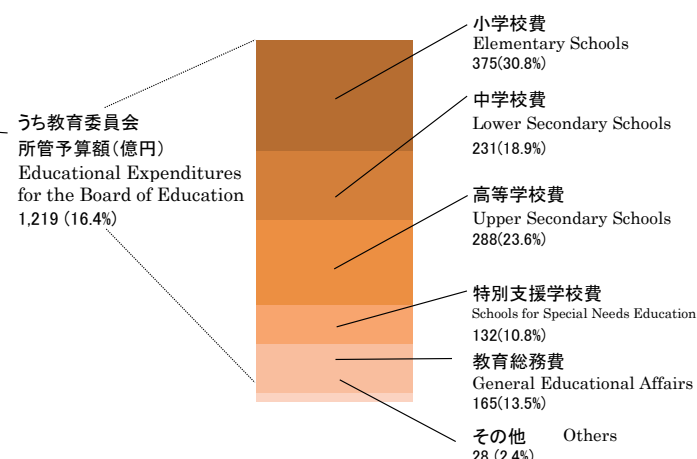
山口県当初予算(一般会計)

Yamaguchi Prefectural Budget



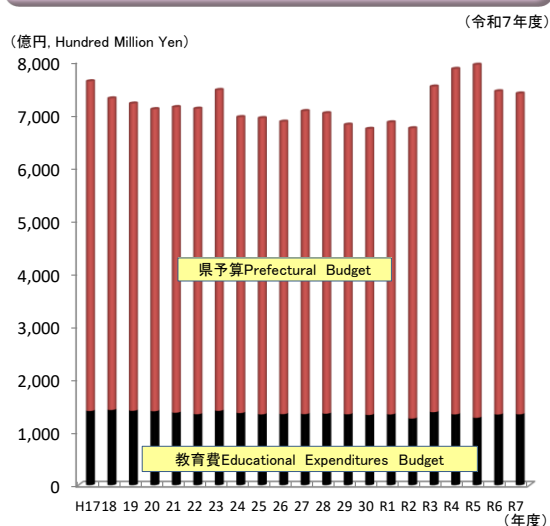
教育委員会予算とその内容

Breakdown of Educational Expenditures for the Board of Education



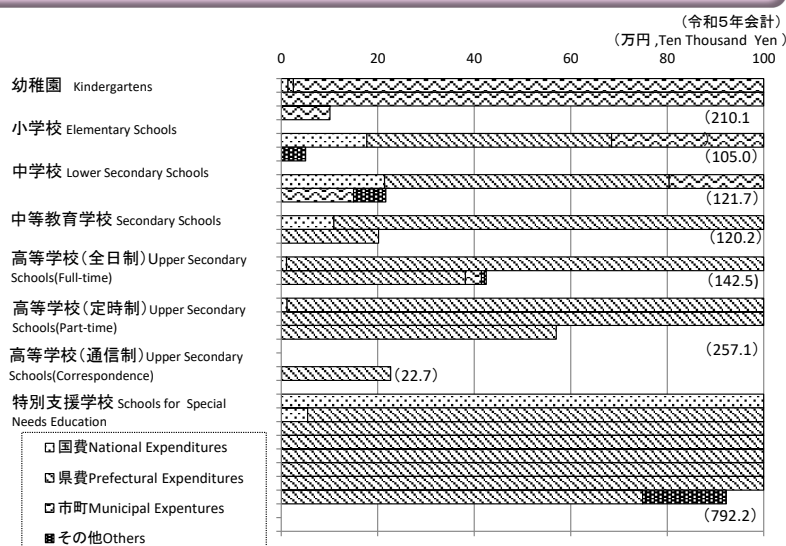
教育費の推移

Changes in Educational Expenditures



児童生徒1人あたりの教育費

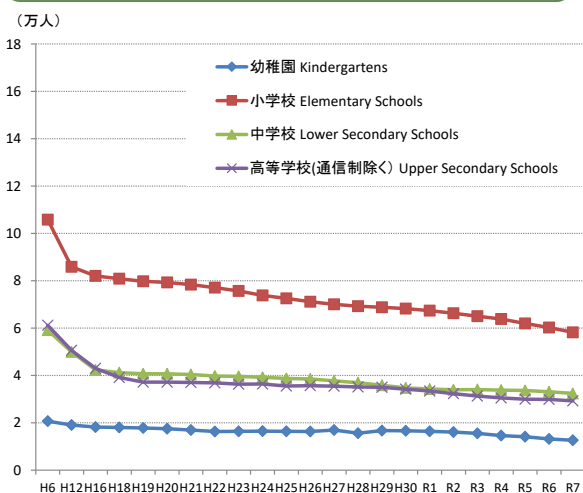
Educational Expenditures per Student



～ 学校教育 ～ School Education

園児・児童・生徒数の推移

Trends in the Number of Students

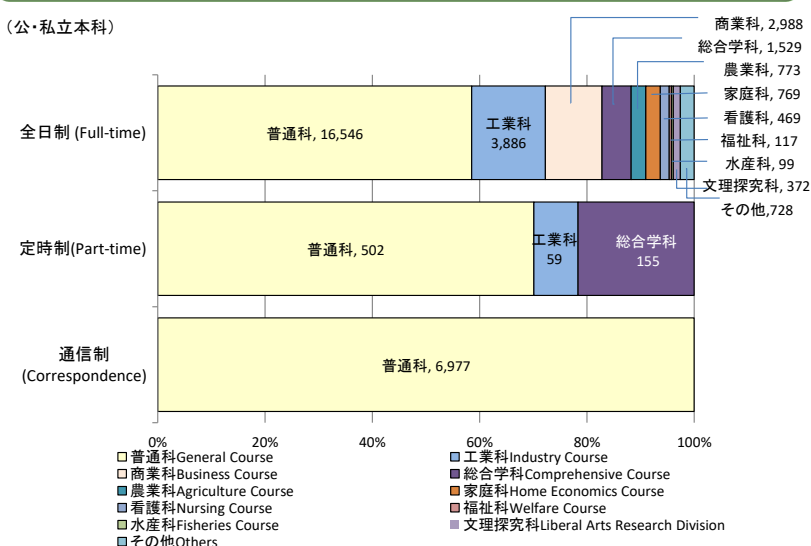


※中学校、高等学校にそれぞれ中等教育学校の前期・後期課程の生徒数含む
※幼稚園に幼児連携型認定こども園含む(0～2歳児除く)

<令和7年度 教育政策課調べ>

高等学校課程別生徒数

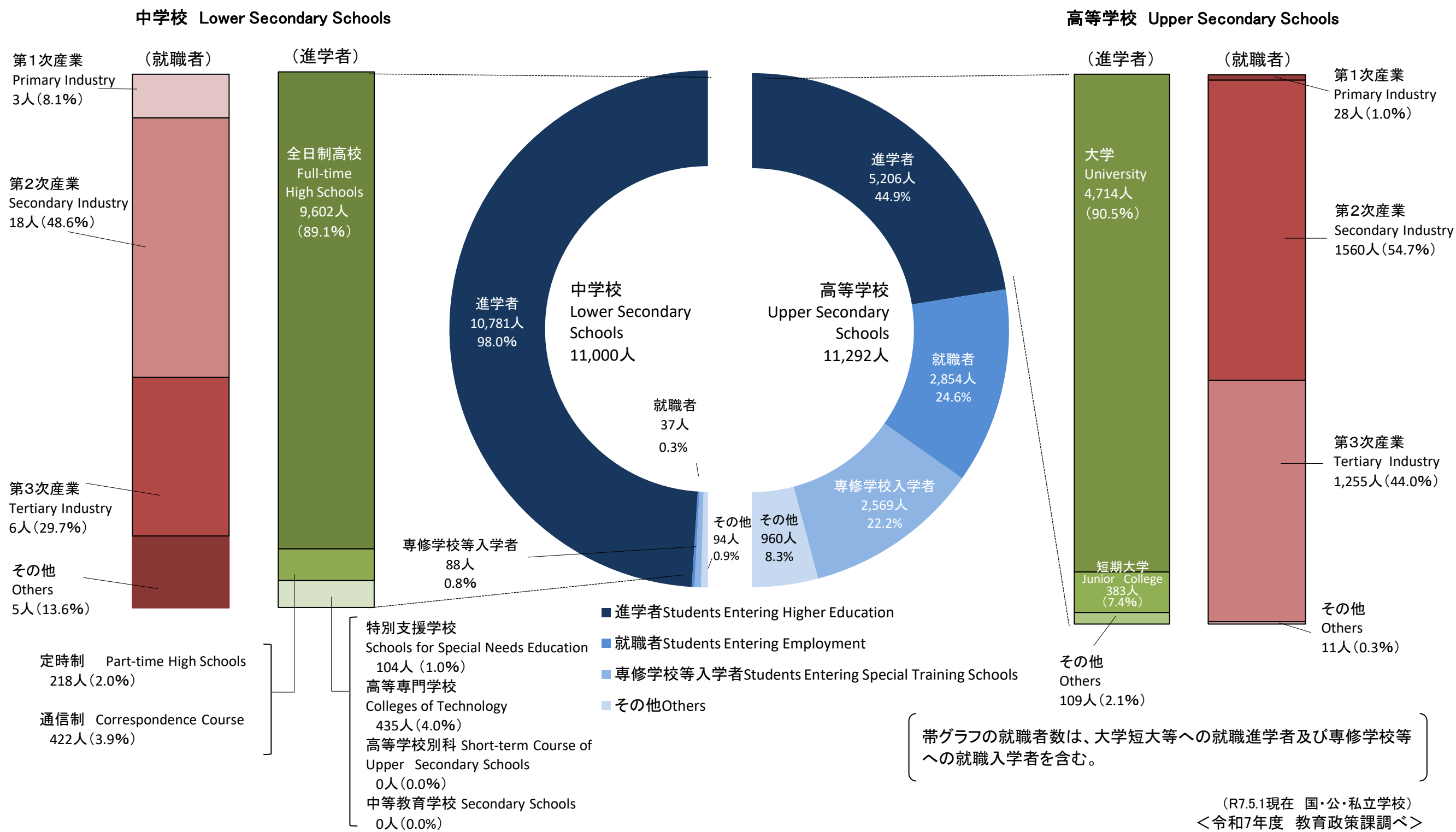
Number of Upper Secondary School Students by Type of Course



<令和7年度 教育政策課調べ>

卒業後の進学・就職状況

First Destination of New Graduates of Lower and Upper Secondary Schools



特別支援教育

Special Needs Education

特別支援学校

Schools for Special Needs Education

(令和7.5.1現在)

区分	在学者数 Number of Students				
	幼稚部 Kindergarten Department	小学部 Elementary Department	中学部 Lower Secondary Department	高等部 Upper Secondary Department	計 Total
◆単一障害学級	2	508	427	643	1,580
視覚障害 Blind	0	1	0	11	12
聴覚障害 Deaf	2	4	4	3	13
知的障害 Intellectual Disabilities	0	493	395	597	1,485
肢体不自由 Physical/Motor Disabilities	0	1	1	7	9
病弱・虚弱 Health Impairments	0	9	27	25	61
◆重複障害学級	0	186	127	179	492
計 Total	2	694	554	822	2,072

()内は、各障害種区分ごとの単一障害学級の在籍者数で内数

特別支援学級

Classes for Special Needs Education

(令和7.5.1現在)

区 分	小 学 校 Elementary Schools		中 学 校 Lower Secondary School	
	学級数 Number of Classes	児童数 Number of Students	学級数 Number of Classes	生徒数 Number of Students
知的障害 Intellectual Disabilities	242	1014	118	424
肢体不自由 Physical/Motor Disabilities	30	38	11	13
病弱・虚弱 Health Impairments	22	31	9	10
弱視 Low Vision	6	6	3	3
難聴 Hard of Hearing	37	52	14	18
言語障害 Speech and Language Disorders	3	3	0	0
自閉症・情緒障害 Autism and Emotional	332	1,776	159	768
計 Total	672	2,920	314	1,236

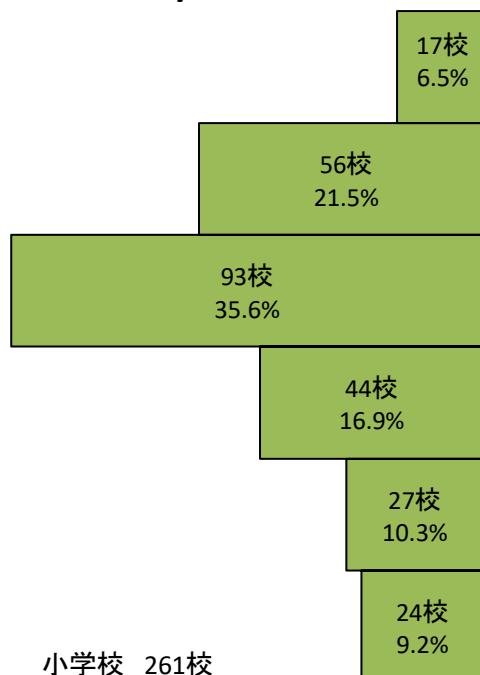
＜令和7年度 教育政策課調べ＞

学校の規模

Size Of Schools

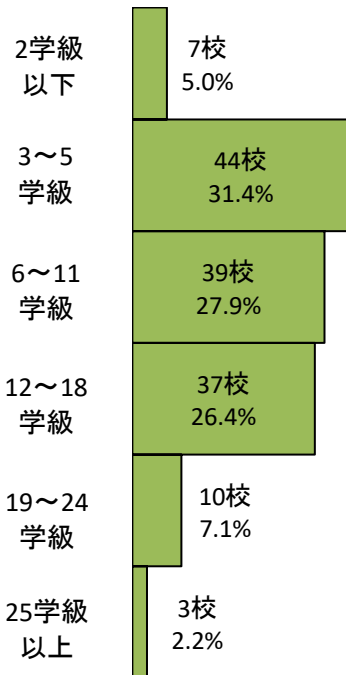
小学校

Elementary Schools



中学校

Lower Secondary Schools



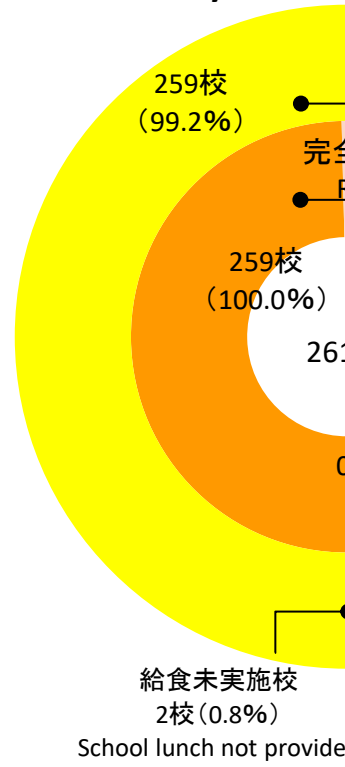
＜令和7年度 教育政策課調べ＞

学校給食

School Lunch Program

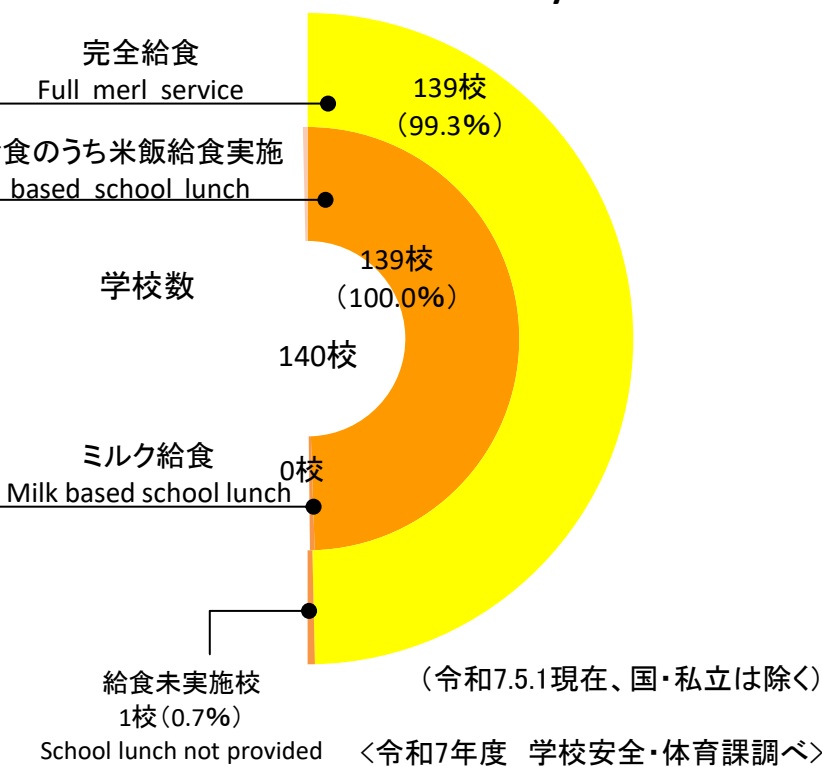
小学校

Elementary Schools



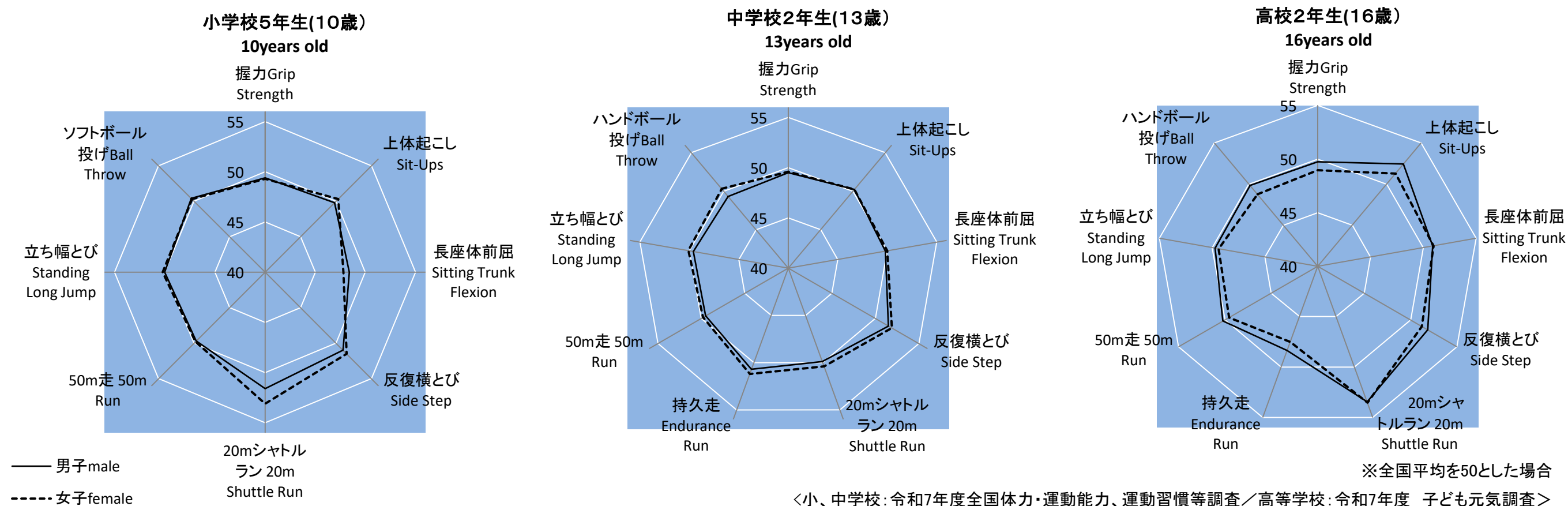
中学校

Lower Secondary Schools



児童生徒の体力・運動能力

Students' Physical Fitness and Athletic Ability



児童生徒の体位

Physique of Students

(令和6年度)

区分		男 Male		女 Female	
		県 Yamaguchi	全国 Japan	県 Yamaguchi	全国 Japan
身長 (cm) Height	小6(11歳)	145.5	146.0	146.3	147.8
	中3(14歳)	164.8	166.1	155.7	156.4
	高3(17歳)	170.2	170.8	157.3	158.0
体重 (kg) Weight	小6(11歳)	39.1	39.6	38.8	40.1
	中3(14歳)	54.2	55.0	49.9	49.6
	高3(17歳)	62.6	62.2	51.8	52.5

＜令和6年度 学校保健統計調査＞

教職員の研修

In-service Training for Teachers

研修講座 Study Seminars (令和6年度)

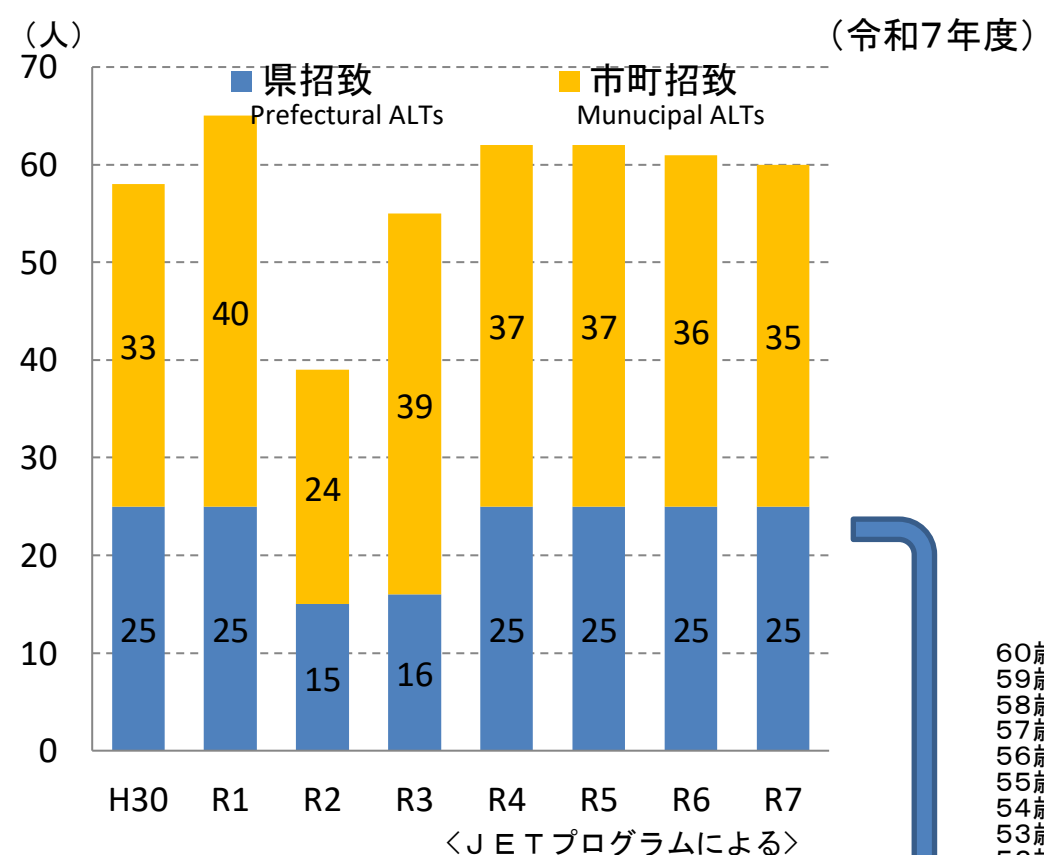
研修体系別		研修区分		合 計	
		基本研修	専門研修		
教職員研修講座	小 学 校	実施講座数	21	33	54
		延べ受講者数	2,584	747	3,331
	中 学 校	実施講座数	21	32	53
		延べ受講者数	1,452	455	1,907
	高 等 学 校	実施講座数	19	27	46
		延べ受講者数	957	287	1,244
	特別支援学校	実施講座数	20	38	58
		延べ受講者数	562	121	683
	幼 稚 園	実施講座数	12	6	18
		延べ受講者数	726	45	771
	教育委員会 事務局	実施講座数	0	3	3
		延べ受講者数	0	104	104
	計	延べ実施講座数	93	139	232
		延べ受講者数	6,281	1,759	8,040
開 放 講 座	実施講座数	12		12	
	延べ受講者数	215		215	
サテライト講座	実施講座数	34		34	
	延べ受講者数	4,658		4,658	
総 計	延べ実施講座数			278	
	延べ受講者数			12,913	

※高等学校等は、特別支援学校を含む。

＜令和6年度 やまぐち総合教育支援センター事業報告書＞

外国語指導助手招致状況

Number of Assistant Language Teachers



出身国別人数

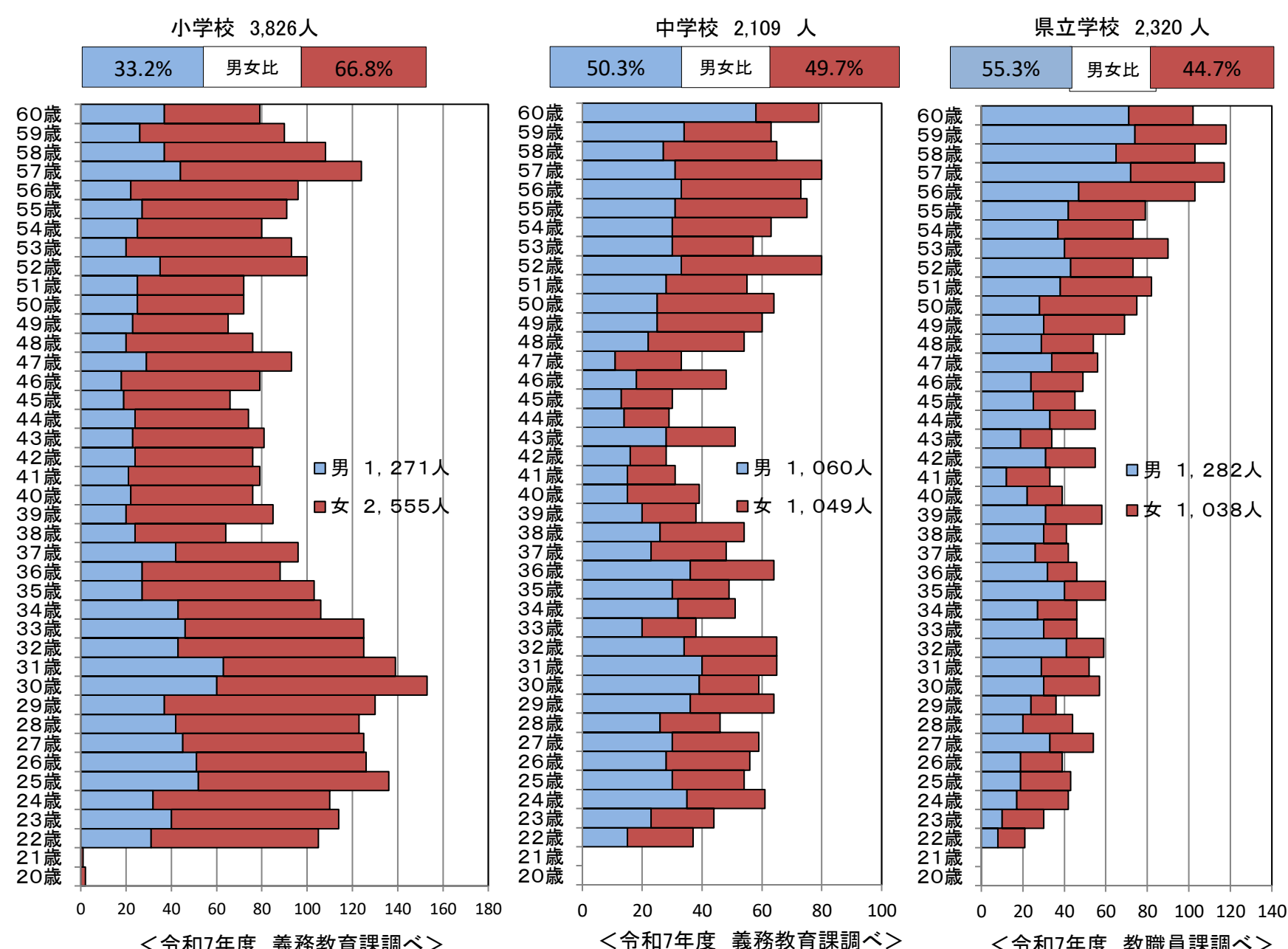
Number of ALTs by Country of Origin

国 名	人数
アメリカ合衆国 U.S.A.	28
連合王国(イギリス) U.K	15
カナダ Canada	2
ニュージーランド New Zealand	1
フィリピン Philippines	7
シンガポール Singapore	1
南アフリカ共和国 South Africa	2
セントヴィンセント及びグレナディーン諸島 Saint Vincent and Grenadines	1
トリニダード・トバゴ共和国 Republic of Trinidad and Tobago	3
計	60

＜令和7年度 高校教育課調べ＞

教員の年齢構成

Number of Teachers by Age



＜令和7年度 義務教育課調べ＞

＜令和7年度 義務教育課調べ＞

＜令和7年度 教職員課調べ＞

(令和7.5.1現在)

体育・スポーツ施設

Facilities for Physical Education and Sports

設置者 施設名	小・中・高 学校体育 施設	大学・高専 体育施設	公共 スポーツ 施設	民間 スポーツ 施設	合 計
陸上競技場	7	4	9	0	20
野球場・ソフトボール場	24	6	43	0	73
球技場	16	5	10	7	38
多目的運動広場	477	15	237	0	729
水泳プール	(屋外) 379	7	37	2	425
	(室内) 2	0	16	30	48
体育館	469	28	135	8	640
柔道場	21	4	5	0	30
剣道場	13	3	7	0	23
柔剣道場(武道場)	104	5	22	2	133
バレーボール場(屋外)	24	1	0	0	25

設置者 施設名	小・中・高 学校体育 施設	大学・高専 体育施設	公共 スポーツ 施設	民間 スポーツ 施設	合 計
庭球場	(屋外) 162	14	77	15	268
	(屋内) 1	1	1	7	10
すもう場	(屋外) 16	0	4	0	20
	(屋内) 1	0	1	0	2
卓球場	40	0	1	3	44
弓道場	33	2	18	2	55
キャンプ場	0	0	43	2	45
オリエンテーリングコース	0	0	7	0	7
スキー・スノーボード場	0	0	1	0	1
冒険遊具コース	2	0	2	0	4
合 計	1,791	95	676	78	2,640

＜令和3年10月 スポーツ庁 我が国の体育・スポーツ施設 一体育・スポーツ施設現況調査報告＞

社会教育

Social Education

公立社会教育施設

Public Facilities for Social Education

(令和7.4.1現在)

公民館 Public Halls	(本館132) (分館23)	155	婦人会館 Women's Centers	1
図書館 Libraries	(本館38) (分館19)	57	視聴覚ライブラリー Audio-Visual Libraries	3
博物館 Museums		10	野外活動センター Outdoor Activity Centers	2
青年の家 Youth Centers		2	埋蔵文化財センター Center for Archaeological Study	1
青少年自然の家(含国立) Youth Nature Centers		5	生涯学習センター Centers for Life-long Learning	3
			文書館 Archives	1

社会教育関係団体

Groups Concerned with Social Education

(令和7.4.1現在)

地域婦人団体 Women's Community Groups	団体数 Number of Groups	59
地域青年団体 Youth Community Groups	"	2
子ども会 Children's Circles	単位会数 Number of Groups	1,284
ボーイスカウト Boy Scouts	"	19
ガールスカウト Girl Scouts	"	15
海洋少年団 Junior Sea Friends	"	3
PTA(小学校・中学校) PTA Elementary・Lower Secondary	"	388
PTA(高等学校) PTA Upper Secondary	"	54
PTA(幼稚園) PTA Kindergarten	"	26
スポーツ少年団 Junior Sports Clubs	"	647

＜令和7年度 学校運営・施設整備室、地域連携教育推進課調べ＞

市町社会教育指導者

Social Education Leaders

(令和7.4.1現在)

社会教育主事 Consultants for Social Education	64	社会教育委員 Social Education Committee People	261
派遣社会教育主事 Visiting Consultants for Social Education	23		

文化財指定状況

Number of Designated Cultural Properties

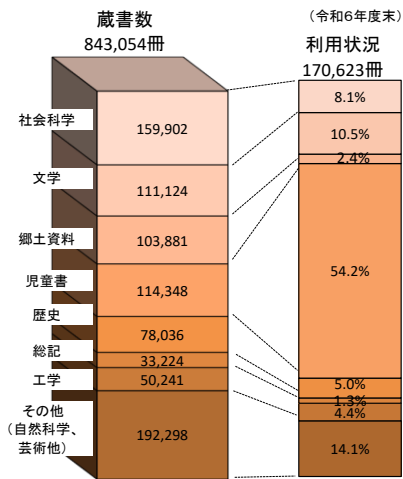
(令和7.10現在)

区 分	国指定 National Designation	県指定 Yamaguchi Prefectural Designation	計 Total
有形文化財 Tangible Properties	141	228	369
無形文化財 Intangible Properties	0	3	3
民俗文化財 Folklore Properties	16	42	58
記念物 Memorials	92	87	179
計 Total	249	360	609

＜令和7年度 文化振興課調べ＞

県立図書館利用状況

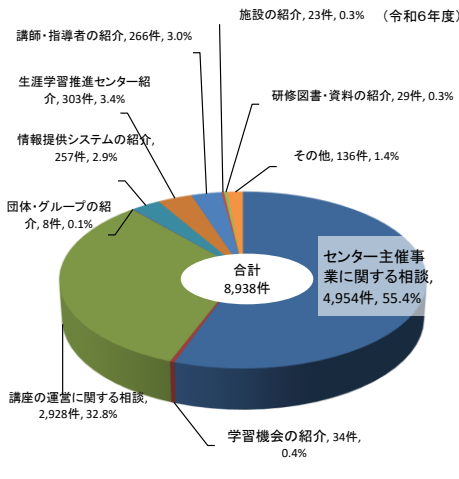
Utilization of Prefectural Library



※利用書籍数には、開架分の館内閲覧利用数は含まず。

生涯学習推進センター相談状況

Lifelong Learning Promotion Center



＜令和7年度 学校運営・施設整備室、地域連携教育推進課調べ＞

国・公・私立学校の概要

Profile of National, Public and Private Schools in Yamaguchi Prefecture

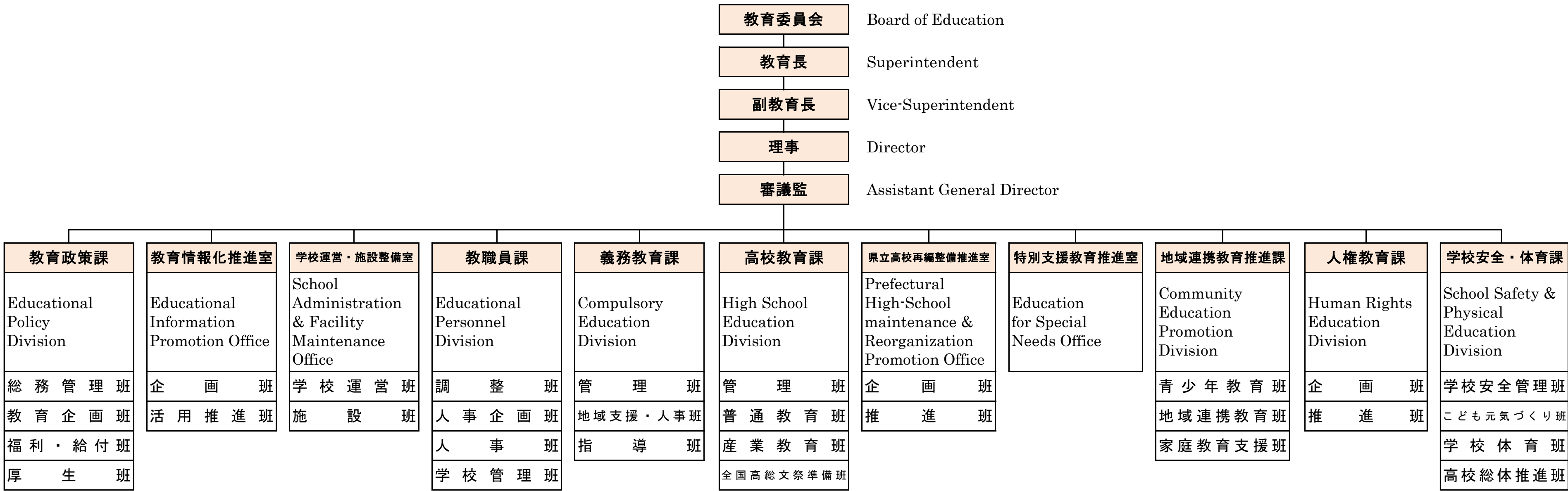
学 校 種 別 Type of Schools			学 校 数 Number of Schools			学級数 (本科) Number of Classes (Regular Course)	園児・児童・生徒数 Number of Students			本務教員数 Number of Full-time Teachers			本務 職員数 Number of Full-time Staff
			本校 Principal	分校 Branch	計 Total		男 Male	女 Female	計 Total	男 Male	女 Female	計 Total	
幼 稚 園 Kindergartens		国 立 National	1		1	3	33	39	72	1	5	6	1
		公 立 Public	22		22	38	133	135	268	1	92	93	0
		私 立 Private	123		123	527	4,616	4,520	9,136	83	1,151	1,234	211
		計 Total	146		146	568	4,782	4,694	9,476	85	1,248	1,333	212
幼保連携型 認定こども園 Combined Kindergarten and Day-Care type Center for Early Childhood Education and Care		国 立 National			0				0			0	
		公 立 Public	15		15	55	680	546	1,226	9	187	196	19
		私 立 Private	24		24	108	1,540	1,565	3,105	34	475	509	99
		計 Total	39		39	163	2,220	2,111	4,331	43	662	705	118
小 学 校 Elementary Schools		国 立 National	1		1	12	204	207	411	11	7	18	2
		公 立 Public	279	3	282	2,972	29,607	27,827	57,434	1,655	3,118	4,773	568
		私 立 Private	1		1	0	0	0	0	0	0	0	0
		計 Total	281	3	284	2,984	29,811	28,034	57,845	1,666	3,125	4,791	570
中 学 校 Lower Secondary Schools		国 立 National	1		1	12	206	210	416	18	10	28	1
		公 立 Public	147	2	149	1,373	15,444	14,907	30,351	1,426	1,300	2,726	260
		私 立 Private	8		8	46	573	550	1,123	63	33	96	5
		計 Total	156	2	158	1,431	16,223	15,667	31,890	1,507	1,343	2,850	266
義務教育学校 Compulsory Education School		国 立 National	1		1	21	291	293	584	13	6	19	2
高 等 学 校 Upper Secondary Schools	全日制 Full-time	県 立 Prefectural	46	3	49	587 (21)	9,877 (82)	19,073 (103)	1,192	626	1,818	414	
		市 立 City	1		1	15	170	297	467	23	18	41	13
		私 立 Private	20		20	340 (7)	4,362 (113)	8,736 (120)	443	213	656	101	
		計 Total	67	3	70	942 (28)	13,855 (195)	28,276 (223)	1,658	857	2,515	528	
	定時制 Part-time	県 立 Prefectural	2 《4》	1	3 《4》	33	372	344	716	74	38	112	15
		計 Total	2 《4》	1	3 《4》	33	372	344	716	74	38	112	15
	合計 Total 学校数《 》は全定併置校で内数 《 》Indicates schools with both full and part-time students		69 《4》	4	73 《4》	975 (28)	14,793 (195)	28,992 (223)	1,732	895	2,627	543	
	通信制 Correspondence	県 立 Prefectural	1		1		516	677	1,193	11	12	23	0
		私 立 Private	7		7		2,421	3,363	5,784	37	27	64	11
中等教育学校 Secondary Schools		県 立 Prefectural	1		1	18	213	357	570	38	18	56	8
特別 支援 学校 Schools for Special Needs Education	国 立 National		1		1	9	32	12	44	11	21	32	8
	県 立 Prefectural		12	1	13	548 (5)	1,367 (0)	2,023 (5)	447	729	1,176	186	
	計 Total		13	1	14	557 (5)	1,399 (0)	2,067 (5)	458	750	1,208	194	

※児童生徒数の（ ）は専攻科で外数

＜令和7年度 教育政策課調べ＞

山口県教育委員会の機構

Organization of the Yamaguchi Prefectural Board of Education



学校以外の教育機関

Educational Facilities other than Schools

- A

やまぐち総合教育支援センター

Yamaguchi Education Support Center

山口市大字秋穂二島1062
☎(083)987-1160
- B

乳幼児の育ちと学び支援センター

Infant Rearing Support Center

山口市滝町1-1
☎(083)922-0294
- C

山口県立山口図書館

Yamaguchi Prefectural Library
(山口県点字図書館) 山口図書館に併設
Yamaguchi Prefectural Braille Library

山口市後河原150-1
☎(083)924-2111
- D

山口県立山口博物館

Yamaguchi Prefectural Meseum

山口市春日町8-2
☎(083)922-0294
- E

山口県文書館

Yamaguchi Prefectural Archives

山口市後河原150-1
☎(083)924-2116
- F

山口県油谷青少年自然の家

Yuya Youth Nature Center

長門市油谷伊上1068
☎(0837)32-1000
- G

山口県秋吉台青少年自然の家

Akiyoshidai Youth Nature Center

美祢市美東町赤2128-17
☎(08396)2-0581
- H

山口県十種ヶ峰青少年自然の家

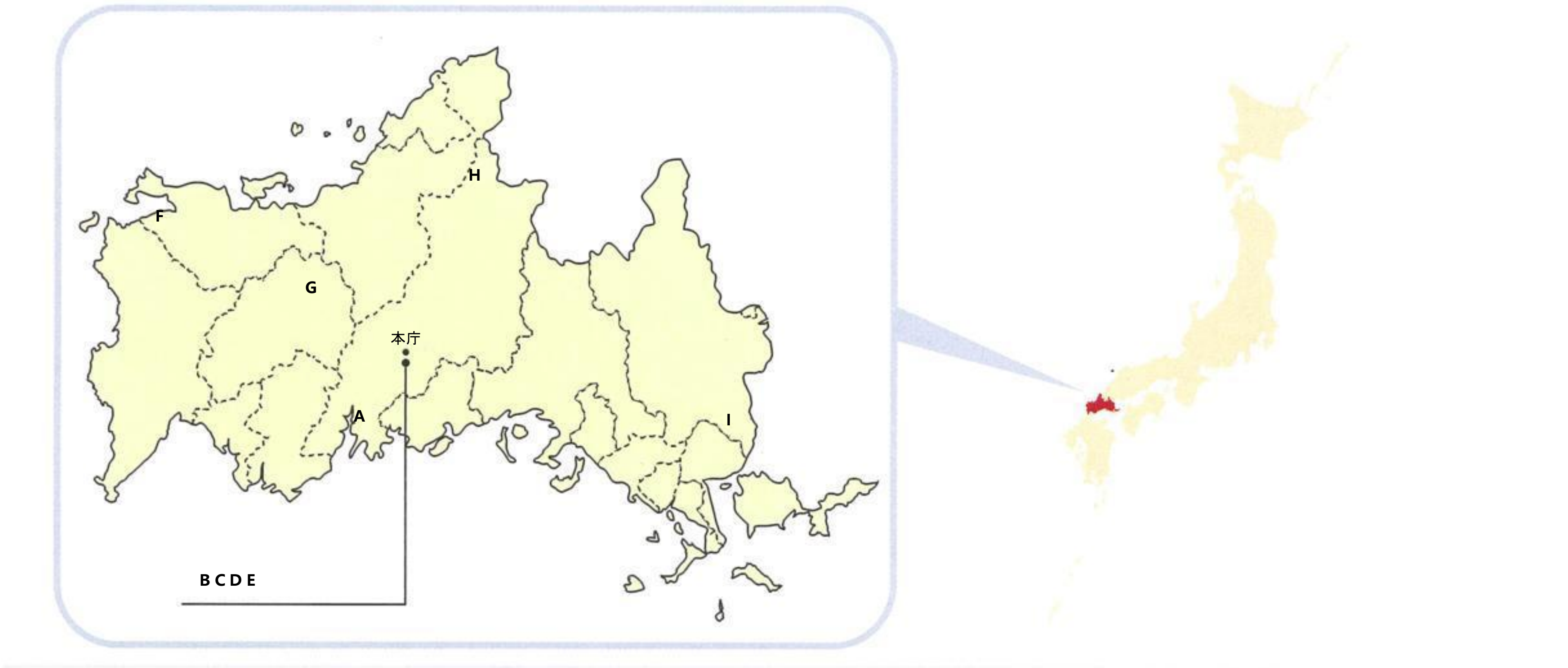
Tokusagamine Youth Nature Center

山口市阿東嘉年下1883-2
☎(083)958-0033
- I

山口県由宇青少年自然の家

Yuu Youth Nature Center

岩国市由宇町2273-2
☎(0827)63-1513



山口県の概要

Profile of Prefecture Yamaguchi

面積6, 112. 90km²Area

人口1, 259, 173人Population

人口密度206人/km²Population Density

市町数19(市13、町6)Municipalities

(面積は、令和7年10月1日現在。人口は、令和7年12月1日現在。)

県花(夏みかんの花)Prefectural Flower(Summer Orange)

県木(アカマツ)Prefectural Tree(Japanese Red Pine)

県獣(本州鹿)Prefectural Animal(Honshu Deer)

県鳥(ナベヅル)Prefectural Bird(Siberian Crane)

県の魚(ふく)Prefectural Fish(Fugu Fish)

〈編集〉
山口県教育庁教育政策課
山口市滝町1-1
電話(083)933-4530