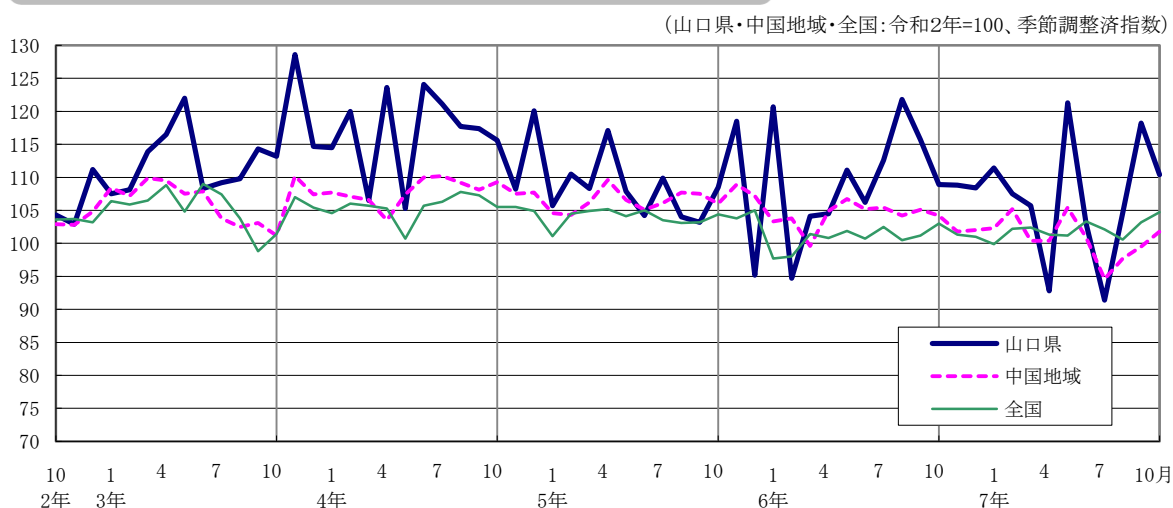


山口県鉱工業生産・出荷・在庫指数（速報）

令和7年10月分

令和7年10月分速報に併せて、「令和7年第3四半期の鉱工業生産動向」を掲載しています。

鉱工業生産指数の推移（全国・中国地域との比較）



(山口県・中国地域・全国: 令和2年=100)

区分	山口県			中国地域			全国 ※確報値		
	生産	出荷	在庫	生産	出荷	在庫	生産	出荷	在庫
原指数	109.9	98.2	101.4	105.8	101.2	108.9	108.9	106.5	100.8
前年同月比 (%)	1.4	△ 3.8	4.5	△ 2.3	△ 3.9	2.4	1.6	1.1	△ 1.9
季節調整済指数	110.4	94.3	104.2	101.8	96.7	110.7	104.7	102.3	100.3
前月比 (%)	△ 6.6	△ 9.1	9.2	2.3	1.9	7.3	1.5	1.7	0.4

— 令和7年10月分の鉱工業生産動向 —

1 概況

- 生産指数（季節調整済み、以下同じ。）は、110.4で前月比6.6%の低下であった。
業種別にみると、化学工業、汎用・生産用・業務用機械工業、輸送機械工業等11業種が低下し、窯業・土石製品工業、食料品・たばこ工業、プラスチック製品工業等6業種が上昇した。
- 出荷指数は、94.3で前月比9.1%の低下であった。
業種別にみると、汎用・生産用・業務用機械工業、輸送機械工業、化学工業等11業種が低下し、非鉄金属工業、パルプ・紙・紙加工品工業、窯業・土石製品工業等6業種が上昇した。
- 在庫指数は、104.2で前月比9.2%の上昇であった。
業種別にみると、化学工業、窯業・土石製品工業、鉄鋼業等10業種が上昇し、電気機械・電子部品・デバイス工業、ゴム製品工業、金属製品工業等6業種が低下した。



山口県総合企画部統計分析課



統計は 一人ひとりの参加から



本書に関する問い合わせ先
山口県総合企画部統計分析課
商工労働統計班 TEL 083-933-2654

ホームページアドレス : <https://www.pref.yamaguchi.lg.jp/soshiki/22/15341.html>

2 上昇・低下に寄与した主な業種（秘匿業種を除く）

（１）生産

順位	低下に寄与した主な業種	前月比(%)	寄与度	上昇に寄与した主な業種	前月比(%)	寄与度
1	化学工業	△ 8.2	△ 3.9	窯業・土石製品工業	7.4	0.2
2	汎用・生産用・業務用機械工業	△ 7.6	△ 1.0	食料品・たばこ工業	3.8	0.2
3	輸送機械工業	△ 6.4	△ 0.9	プラスチック製品工業	1.4	0.0
4	電気機械・電子部品・デバイス工業	△ 17.7	△ 0.5	印刷業	5.7	0.0
5	鉄鋼業	△ 10.6	△ 0.5	繊維工業	10.0	0.0

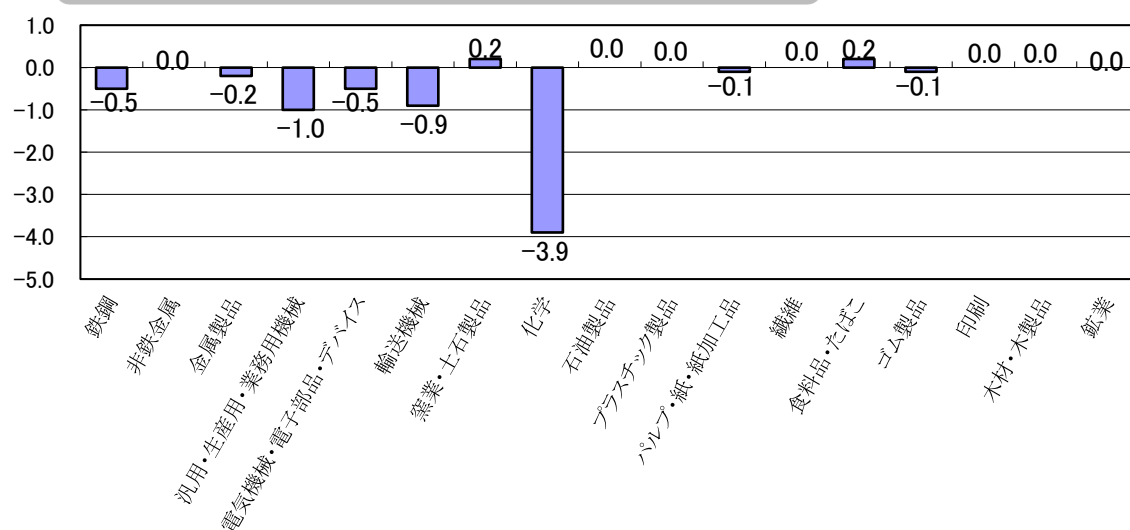
（２）出荷

順位	低下に寄与した主な業種	前月比(%)	寄与度	上昇に寄与した主な業種	前月比(%)	寄与度
1	汎用・生産用・業務用機械工業	△ 23.3	△ 2.5	非鉄金属工業	7.9	0.2
2	輸送機械工業	△ 11.3	△ 1.9	パルプ・紙・紙加工品工業	9.7	0.1
3	化学工業	△ 4.2	△ 1.4	窯業・土石製品工業	4.3	0.1
4	石油製品工業	△ 13.9	△ 1.4	ゴム製品工業	1.8	0.1
5	鉄鋼業	△ 18.1	△ 1.3	繊維工業	5.9	0.0

（３）在庫

順位	上昇に寄与した主な業種	前月比(%)	寄与度	低下に寄与した主な業種	前月比(%)	寄与度
1	化学工業	6.1	2.8	電気機械・電子部品・デバイス工業	△ 6.9	△ 0.2
2	窯業・土石製品工業	25.6	1.3	ゴム製品工業	△ 18.2	△ 0.2
3	鉄鋼業	4.6	0.5	金属製品工業	△ 3.8	△ 0.2
4	石油製品工業	8.8	0.4	パルプ・紙・紙加工品工業	△ 0.3	△ 0.0
5	食料品・たばこ工業	7.1	0.3	繊維工業	△ 1.5	△ 0.0

（参考）業種別対前月比寄与度（生産指数）※秘匿業種を除く



秘 匿・・・調査客体数が少ない業種については、秘密保持の観点から非公表とする。

寄与度・・・ある内訳の増減が、全体をどれだけ増減させたかを表す。

$$\text{寄与度} = \frac{(\text{内訳今期の指数値} - \text{内訳前期の指数値}) \times \text{内訳ウエイト} \times 100}{\text{全体前期の指数値} \times \text{全体ウエイト}}$$

※端数処理の関係で単純計算と一致しないケースがある。

山口県鉱工業生産・出荷・在庫指数

令和7年10月

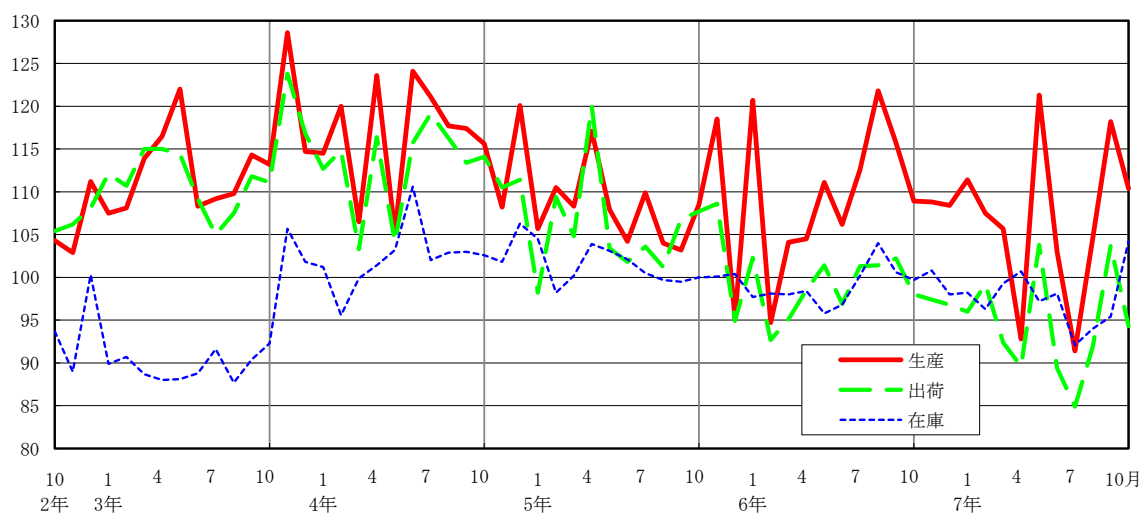
(令和2年=100)

	生産				出荷				在庫			
	原指数		季節調整済指数		原指数		季節調整済指数		原指数		季節調整済指数	
		前年 同月(期) 比 (%)		前月(期) 比 (%)		前年 同月(期) 比 (%)		前月(期) 比 (%)		前年 同月(期) 比 (%)		前月(期) 比 (%)
令和2年	100.0	△ 13.2			100.0	△ 16.2			100.0	△ 1.5		
令和3年	113.9	13.9			112.7	12.7			91.9	△ 8.1		
令和4年	116.0	1.8			112.4	△ 0.3			102.6	11.6		
令和5年	108.1	△ 6.8			105.2	△ 6.4			101.0	△ 1.6		
令和6年	110.0	1.8			99.0	△ 5.9			99.0	△ 2.0		
令和6年Ⅲ期	115.5	12.0	116.7	8.8	100.8	△ 0.2	101.6	2.7	104.0	2.0	101.6	4.7
令和6年Ⅳ期	111.4	1.5	108.7	△ 6.9	101.2	△ 5.4	97.4	△ 4.1	96.3	0.0	99.5	△ 2.1
令和7年Ⅰ期	105.6	0.7	108.2	△ 0.5	94.1	△ 2.2	95.9	△ 1.5	97.9	0.0	97.9	△ 1.6
令和7年Ⅱ期	105.5	△ 2.2	105.7	△ 2.3	93.0	△ 5.0	94.3	△ 1.7	99.6	1.7	98.7	0.8
令和7年Ⅲ期	103.5	△ 10.4	104.7	△ 0.9	92.7	△ 8.0	93.5	△ 0.8	96.1	△ 7.6	93.8	△ 5.0
令和6年 6月	103.0	△ 2.9	106.2	△ 4.4	96.5	△ 9.3	96.9	△ 4.4	96.7	△ 6.0	96.8	1.0
7月	123.3	8.4	112.6	6.0	107.6	2.7	101.3	4.5	101.9	△ 0.1	100.2	3.5
8月	111.0	17.2	121.8	8.2	94.3	△ 0.1	101.4	0.1	106.6	4.7	104.0	3.8
9月	112.2	11.1	115.7	△ 5.0	100.6	△ 3.2	102.2	0.8	103.6	1.5	100.6	△ 3.3
10月	108.4	3.1	108.9	△ 5.9	102.1	△ 5.2	98.0	△ 4.1	97.0	0.0	99.7	△ 0.9
11月	115.9	△ 5.8	108.8	△ 0.1	101.0	△ 10.5	97.4	△ 0.6	97.6	1.7	100.8	1.1
12月	110.0	8.9	108.4	△ 0.4	100.4	0.0	96.8	△ 0.6	94.3	△ 1.8	98.0	△ 2.8
令和7年 1月	101.3	△ 7.7	111.4	2.8	92.3	△ 6.2	96.0	△ 0.8	99.8	0.5	98.2	0.2
2月	106.0	9.2	107.5	△ 3.5	95.4	2.8	99.2	3.3	96.7	△ 1.8	96.3	△ 1.9
3月	109.6	1.6	105.7	△ 1.7	94.5	△ 2.9	92.4	△ 6.9	97.3	1.4	99.3	3.1
4月	105.8	△ 11.2	92.8	△ 12.2	93.3	△ 9.1	89.6	△ 3.0	101.3	2.3	100.7	1.4
5月	109.2	7.5	121.3	30.7	95.2	0.6	103.8	15.8	99.4	1.5	97.2	△ 3.5
6月	101.5	△ 1.5	103.0	△ 15.1	90.5	△ 6.2	89.4	△ 13.9	98.0	1.3	98.1	0.9
7月	100.1	△ 18.8	91.4	△ 11.3	90.2	△ 16.2	84.9	△ 5.0	93.7	△ 8.0	92.1	△ 6.1
8月	93.8	△ 15.5	104.6	14.4	84.0	△ 10.9	91.9	8.2	96.4	△ 9.6	94.0	2.1
9月	116.5	3.8	118.2	13.0	103.8	3.2	103.7	12.8	98.2	△ 5.2	95.4	1.5
10月	109.9	1.4	110.4	△ 6.6	98.2	△ 3.8	94.3	△ 9.1	101.4	4.5	104.2	9.2

(注)在庫の年及び四半期の数値は平均値である。

山口県鉱工業生産・出荷・在庫指数の推移

(令和2年=100, 季節調整済指数)

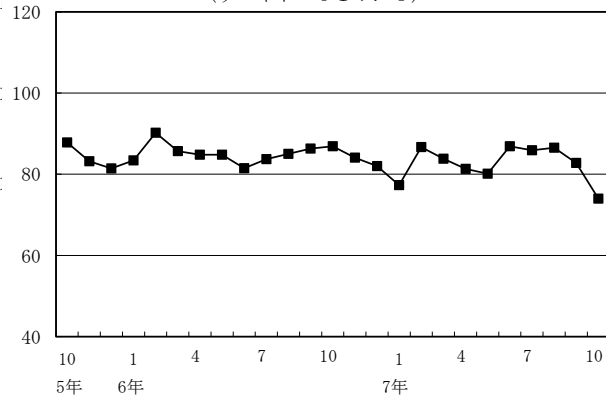


主要業種別生産指数の推移

(令和2年=100, 季節調整済指数)

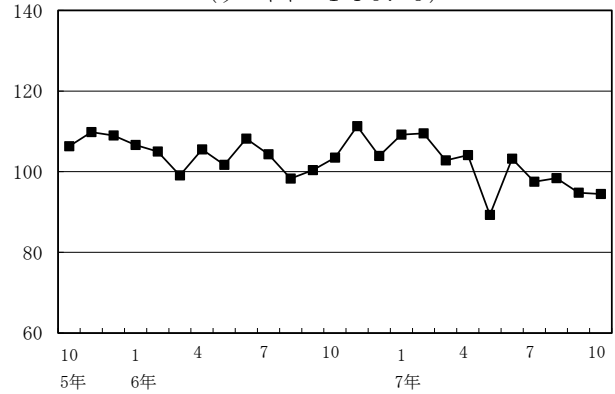
鉄鋼業

(ウェイト=617.5)



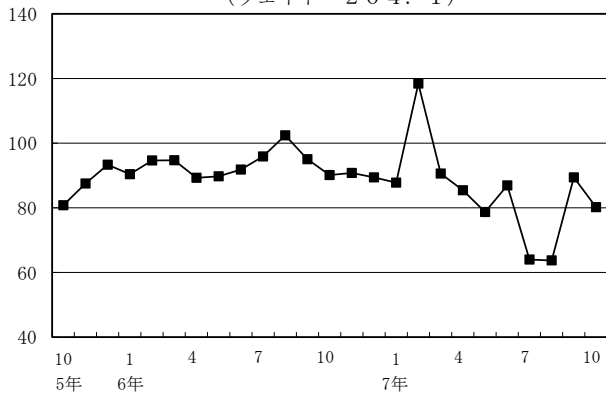
非鉄金属工業

(ウェイト=146.0)



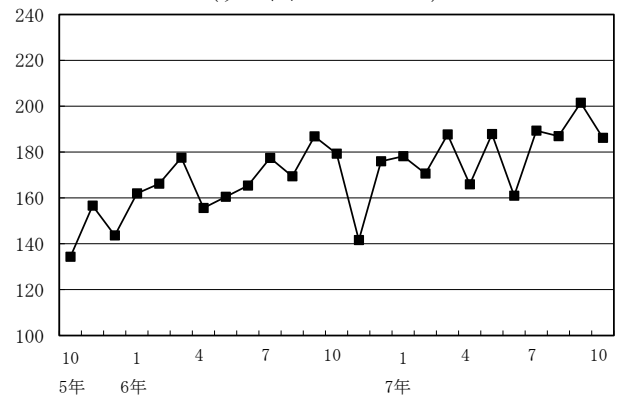
金属製品工業

(ウェイト=204.1)



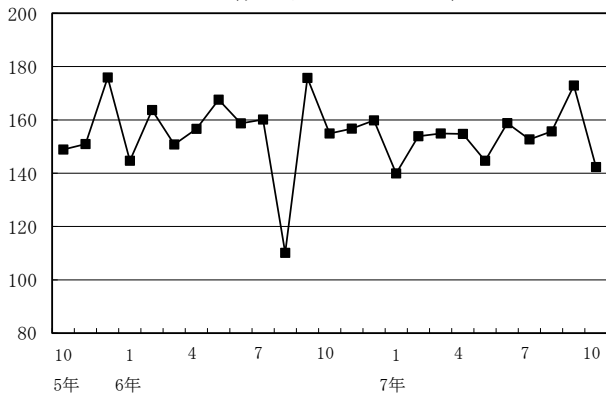
汎用・生産用・業務用機械工業

(ウェイト=799.3)



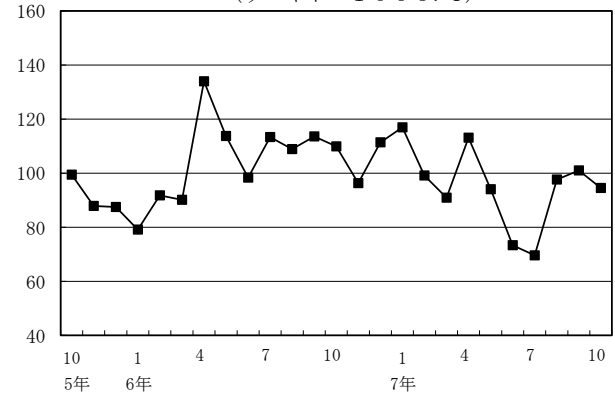
電気機械・電子部品・デバイス工業

(ウェイト=193.8)



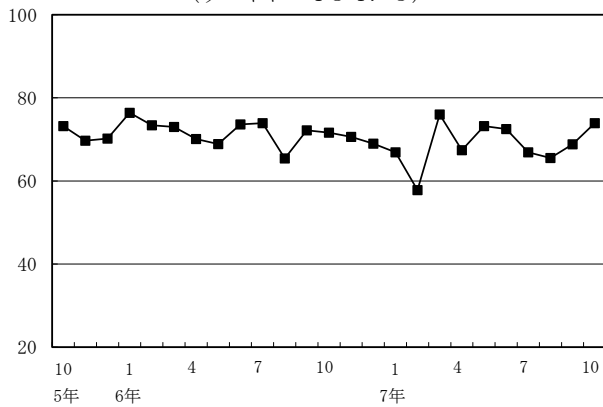
輸送機械工業

(ウェイト=1605.4)

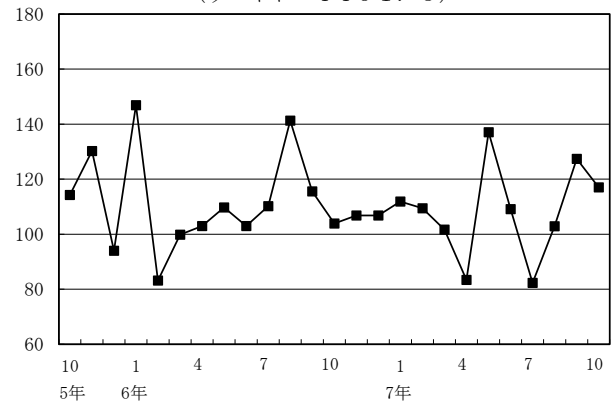


(令和2年＝100, 季節調整済指数)

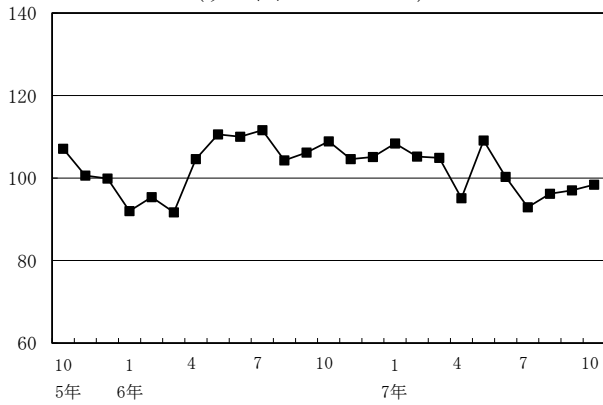
窯業・土石製品工業
(ウェイト＝484.3)



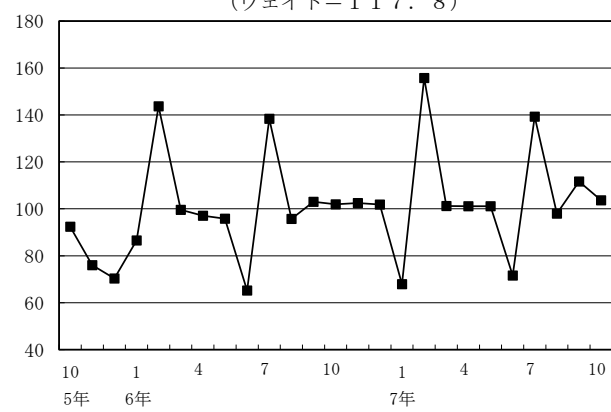
化学工業
(ウェイト＝4401.5)



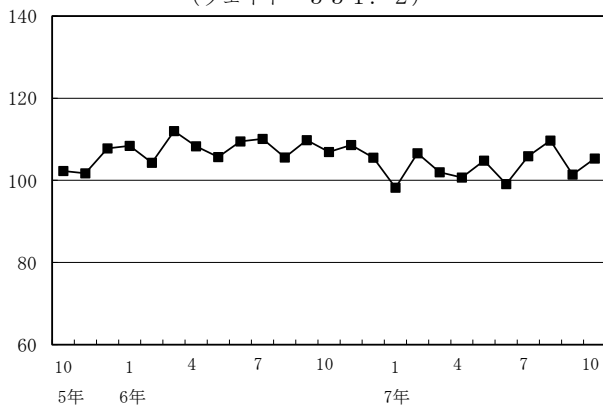
プラスチック製品工業
(ウェイト＝202.5)



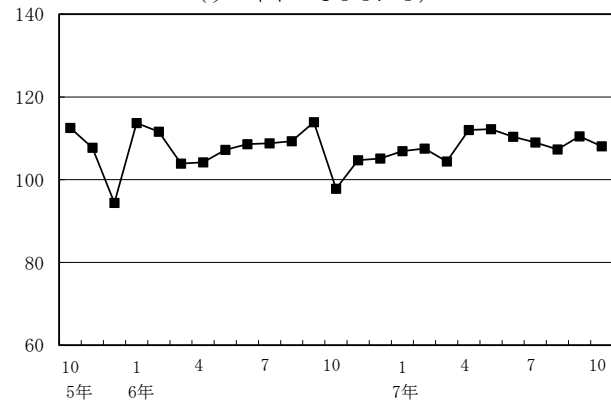
パルプ・紙・紙加工品工業
(ウェイト＝117.8)



食料品・たばこ工業
(ウェイト＝551.2)



ゴム製品工業
(ウェイト＝433.8)



業種・財分類別生産指数

令和7年10月

(令和2年=100)

	分類	ウェイト	品目数	原指数			季節調整済指数		
				令和7年 9月	令和7年 10月	前年同 月比(%)	令和7年 9月	令和7年 10月	前月比 (%)
業 種 分 類	鉱工業	10000.0	217	116.5	109.9	1.4	118.2	110.4	△ 6.6
	製造工業	9977.5	214	116.6	109.9	1.4	118.4	110.5	△ 6.7
	鉄鋼業	617.5	17	87.1	80.5	△ 14.8	82.8	74.0	△ 10.6
	非鉄金属工業	146.0	5	94.3	86.9	△ 8.7	94.8	94.5	△ 0.3
	金属製品工業	204.1	11	86.8	88.5	△ 11.0	89.4	80.2	△ 10.3
	汎用・生産用・業務用機械工業	799.3	26	206.2	182.5	3.9	201.5	186.2	△ 7.6
	汎用機械工業	235.4	9	122.8	99.2	0.6	136.2	100.5	△ 26.2
	生産用機械工業	396.9	16	154.0	110.1	△ 21.4	139.1	104.7	△ 24.7
	業務用機械工業	167.0	1	447.7	472.1	27.9	414.0	494.0	19.3
	電気機械・電子部品・デバイス工業	193.8	7	174.8	156.2	△ 8.2	172.9	142.3	△ 17.7
	電気機械工業	60.2	4	X	X	X	X	X	X
	電子部品・デバイス工業	133.6	3	X	X	X	X	X	X
	輸送機械工業	1605.4	7	111.6	111.0	△ 14.0	101.0	94.5	△ 6.4
	窯業・土石製品工業	484.3	13	78.6	77.9	3.2	68.8	73.9	7.4
	化学工業	4401.5	67	116.3	104.6	12.6	127.4	117.0	△ 8.2
	化学肥料	74.2	3	75.2	87.2	17.4	97.2	92.3	△ 5.0
	ソーダ工業製品	84.5	4	97.7	105.6	37.0	100.4	112.0	11.6
	無機薬品・顔料・触媒	189.0	11	75.6	86.3	1.5	76.0	82.4	8.4
	高压ガス	42.6	5	88.2	88.8	34.1	102.5	100.3	△ 2.1
	石油系芳香族	140.6	4	X	X	X	X	X	X
	環式中間物・合成染料	659.8	6	48.4	35.6	39.1	71.1	49.9	△ 29.8
	有機薬品	523.3	14	94.8	89.8	93.1	122.4	116.2	△ 5.1
	プラスチック	656.1	14	94.0	85.7	20.7	99.1	98.4	△ 0.7
	合成ゴム	162.5	1	99.6	102.7	429.4	103.4	190.2	83.9
	塗料・印刷インキ	8.3	2	X	X	X	X	X	X
	医薬品	1603.1	1	171.2	150.4	△ 6.5	172.5	153.2	△ 11.2
	火薬類・農薬	257.5	2	118.6	106.4	8.2	96.9	80.3	△ 17.1
	石油製品工業	105.1	12	70.0	71.2	△ 6.9	65.1	60.4	△ 7.2
	プラスチック製品工業	202.5	6	98.3	107.0	△ 9.7	97.0	98.4	1.4
	パルプ・紙・紙加工品工業	117.8	7	111.7	116.8	1.7	111.7	103.6	△ 7.3
	繊維工業	35.9	8	58.2	62.7	△ 12.1	57.2	62.9	10.0
	食料品・たばこ工業	551.2	19	95.2	111.9	△ 1.5	101.4	105.3	3.8
	ゴム製品工業	433.8	5	111.3	114.5	10.5	110.5	108.1	△ 2.2
	印刷業	49.2	2	78.7	82.2	△ 5.9	77.7	82.1	5.7
	木材・木製品工業	30.1	2	95.5	103.1	9.1	96.8	98.0	1.2
	鉱業	22.5	3	90.0	81.6	△ 10.8	86.9	74.8	△ 13.9
財 分 類	鉱工業	10000.0	230	116.5	109.9	1.4	118.2	110.4	△ 6.6
	最終需要財	4740.4	83	143.5	133.6	△ 7.3	141.9	130.1	△ 8.3
	投資財	1828.0	54	144.3	130.6	△ 4.6	139.6	126.2	△ 9.6
	資本財	1338.8	28	168.8	150.4	△ 4.7	164.7	146.1	△ 11.3
	建設財	489.2	26	77.1	76.6	△ 3.8	70.8	72.0	1.7
	消費財	2912.4	29	142.9	135.5	△ 8.8	144.0	132.3	△ 8.1
	耐久消費財	769.6	5	120.6	125.2	△ 15.8	107.2	104.6	△ 2.4
	非耐久消費財	2142.8	24	151.0	139.2	△ 6.3	156.4	140.7	△ 10.0
	生産財	5259.6	147	92.2	88.4	16.0	95.1	93.5	△ 1.7
	鉱工業用生産財	4571.2	130	90.5	86.4	17.6	95.2	93.8	△ 1.5
	その他用生産財	688.4	17	103.8	102.0	8.6	97.3	89.3	△ 8.2

注. 今月分は速報値。前月分は確報値。

業種・財分類別出荷指数

令和7年10月

(令和2年=100)

分類		ウェイト	品目数	原指数			季節調整指数		
				令和7年 9月	令和7年 10月	前年同 月比(%)	令和7年 9月	令和7年 10月	前月比 (%)
業種	鉱工業	10000.0	217	103.8	98.2	△ 3.8	103.7	94.3	△ 9.1
	製造工業	9984.7	214	103.8	98.3	△ 3.7	103.8	94.4	△ 9.1
	鉄鋼業	892.8	17	85.0	70.6	△ 22.6	81.9	67.1	△ 18.1
	非鉄金属工業	260.2	5	103.2	113.1	△ 5.0	100.4	108.3	7.9
	金属製品工業	141.0	11	77.1	81.2	△ 2.3	82.2	77.8	△ 5.4
	汎用・生産用・業務用機械工業	584.2	26	190.3	142.7	△ 4.9	192.3	147.4	△ 23.3
	汎用機械工業	196.2	9	158.5	77.8	△ 8.4	198.1	90.5	△ 54.3
	生産用機械工業	314.0	16	149.5	105.6	△ 24.0	135.3	98.6	△ 27.1
	業務用機械工業	74.0	1	447.7	472.1	27.9	408.3	486.7	19.2
	電気機械・電子部品・デバイス工業	176.9	7	185.7	164.8	3.5	176.2	149.5	△ 15.2
	電気機械工業	56.6	4	X	X	X	X	X	X
	電子部品・デバイス工業	120.3	3	X	X	X	X	X	X
	輸送機械工業	1804.4	7	104.5	100.7	△ 17.7	98.2	87.1	△ 11.3
	窯業・土石製品工業	395.2	13	71.3	68.1	△ 5.3	62.8	65.5	4.3
	化学工業	3103.9	67	107.5	103.1	6.6	112.1	107.4	△ 4.2
	化学肥料	59.9	3	72.9	101.3	41.1	79.1	113.0	42.9
	ソーダ工業製品	173.2	4	110.4	104.8	12.0	101.3	107.1	5.7
	無機薬品・顔料・触媒	141.9	11	72.4	88.0	14.3	70.7	90.3	27.7
	高压ガス	16.3	5	92.9	92.5	3.4	91.3	97.1	6.4
	石油系芳香族	135.6	4	X	X	X	X	X	X
	環式中間物・合成染料	410.3	6	53.4	53.2	6.6	66.7	61.1	△ 8.4
	有機薬品	378.5	14	81.3	96.6	53.3	95.9	107.0	11.6
	プラスチック	593.7	14	82.8	84.1	12.6	84.4	84.2	△ 0.2
	合成ゴム	199.4	1	94.9	96.1	△ 1.6	87.4	95.1	8.8
	塗料・印刷インキ	14.1	2	X	X	X	X	X	X
	医薬品	885.7	1	171.2	150.4	△ 6.5	174.2	151.0	△ 13.3
	火薬類・農薬	95.3	2	114.6	100.6	12.3	92.2	78.4	△ 15.0
	石油製品工業	1307.3	12	72.1	68.9	8.5	79.2	68.2	△ 13.9
	プラスチック製品工業	220.6	6	99.6	109.6	△ 9.7	96.3	96.2	△ 0.1
	パルプ・紙・紙加工品工業	145.7	7	106.5	111.3	0.7	94.4	103.6	9.7
	繊維工業	60.6	8	52.6	59.6	△ 19.9	52.3	55.4	5.9
	食料品・たばこ工業	494.7	19	103.6	113.4	△ 1.8	106.1	105.6	△ 0.5
	ゴム製品工業	273.5	5	110.8	120.8	10.1	109.5	111.5	1.8
	印刷業	38.1	2	78.6	81.8	△ 5.9	77.9	81.7	4.9
	木材・木製品工業	85.6	2	105.1	111.2	5.1	99.4	97.1	△ 2.3
	類	鉱業	15.3	3	90.2	85.1	△ 13.1	90.8	79.1
財分	鉱工業	10000.0	230	103.8	98.2	△ 3.8	103.7	94.3	△ 9.1
	最終需要財	4052.0	83	128.2	115.7	△ 12.0	128.3	110.4	△ 14.0
	投資財	1641.0	54	132.9	112.2	△ 10.6	127.0	106.6	△ 16.1
	資本財	1081.7	28	158.5	126.7	△ 12.0	152.7	122.0	△ 20.1
	建設財	559.3	26	83.2	84.1	△ 6.5	77.6	76.6	△ 1.3
	消費財	2411.0	29	125.1	118.1	△ 12.9	126.4	112.5	△ 11.0
	耐久消費財	739.9	5	117.2	114.0	△ 22.1	111.2	97.2	△ 12.6
	非耐久消費財	1671.1	24	128.5	119.9	△ 8.3	133.0	118.0	△ 11.3
	生産財	5948.0	147	87.2	86.4	5.4	88.6	84.1	△ 5.1
	鉱工業用生産財	5006.8	130	87.6	86.3	5.9	90.2	85.4	△ 5.3
類	その他用生産財	941.2	17	85.0	86.5	2.2	82.5	78.5	△ 4.8

注. 今月分は速報値。前月分は確報値。

業種・財分類別在庫指数

令和7年10月

(令和2年＝100)

	分類	ウェイト	品目数	原指数			季節調整指数		
				令和7年 9月	令和7年 10月	前年同 月比(%)	令和7年 9月	令和7年 10月	前月比 (%)
業 種 分 類	鉱工業	10000.0	154	98.2	101.4	4.5	95.4	104.2	9.2
	製造工業	9967.8	151	98.2	101.4	4.5	95.3	104.2	9.3
	鉄鋼業	1140.0	16	90.4	97.8	△ 5.8	90.6	94.8	4.6
	非鉄金属工業	311.5	4	94.3	95.8	3.5	96.7	101.0	4.4
	金属製品工業	432.1	7	122.4	125.7	△ 8.7	124.7	120.0	△ 3.8
	汎用・生産用・業務用機械工業	118.3	2	X	X	X	X	X	X
	汎用機械工業	59.7	1	X	X	X	X	X	X
	生産用機械工業	58.6	1	X	X	X	X	X	X
	業務用機械工業	***	***	***	***	***	***	***	***
	電気機械・電子部品・デバイス工業	41.7	3	739.4	724.2	△ 14.8	815.6	759.3	△ 6.9
	電気機械工業	41.7	3	739.4	724.2	△ 14.8	815.6	759.3	△ 6.9
	電子部品・デバイス工業	***	***	***	***	***	***	***	***
	輸送機械工業	841.4	1	X	X	X	X	X	X
	窯業・土石製品工業	431.8	12	124.7	140.5	33.7	114.0	143.2	25.6
	化学工業	4734.5	63	95.2	90.4	7.6	92.1	97.7	6.1
	化学肥料	226.3	3	83.0	79.8	25.3	87.2	83.4	△ 4.4
	ソーダ工業製品	95.0	4	111.6	127.0	58.2	100.8	155.3	54.1
	無機薬品・顔料・触媒	496.5	10	83.0	84.8	△ 8.0	85.9	83.5	△ 2.8
	高压ガス	3.2	5	185.5	200.5	△ 0.6	187.5	211.6	12.9
	石油系芳香族	198.9	4	X	X	X	X	X	X
	環式中間物・合成染料	679.1	6	83.4	63.8	△ 16.9	82.6	74.3	△ 10.0
	有機薬品	411.5	14	113.2	100.4	4.6	104.5	109.8	5.1
	プラスチック	1510.7	13	103.2	98.9	15.5	102.8	106.4	3.5
	合成ゴム	1045.8	1	95.4	94.9	7.6	90.1	100.8	11.9
	塗料・印刷インキ	5.5	1	X	X	X	X	X	X
	医薬品	***	***	***	***	***	***	***	***
	火薬類・農薬	62.0	2	107.5	122.8	4.6	122.5	123.3	0.7
	石油製品工業	675.6	12	67.8	69.1	3.9	63.4	69.0	8.8
	プラスチック製品工業	146.4	5	93.6	88.4	19.6	96.4	97.5	1.1
	パルプ・紙・紙加工品工業	289.1	7	125.7	131.9	31.1	121.6	121.2	△ 0.3
	繊維工業	244.6	5	27.8	27.0	△ 5.3	26.3	25.9	△ 1.5
	食料品・たばこ工業	320.1	8	113.2	116.4	1.7	112.5	120.5	7.1
	ゴム製品工業	135.0	4	85.5	68.0	△ 2.3	87.0	71.2	△ 18.2
	印刷業	***	***	***	***	***	***	***	***
	木材・木製品工業	105.7	2	109.0	109.2	1.9	108.2	113.3	4.7
	鉱業	32.2	3	101.4	102.4	1.2	101.3	100.9	△ 0.4
財 分 類	鉱工業	10000.0	167	98.2	101.4	4.5	95.4	104.2	9.2
	最終需要財	2234.8	42	99.9	116.7	△ 3.6	95.4	114.1	19.6
	投資財	1033.2	27	116.6	127.7	△ 4.6	113.0	129.8	14.9
	資本財	397.8	6	146.1	170.6	△ 7.6	138.4	165.1	19.3
	建設財	635.4	21	98.2	100.8	△ 1.3	96.7	106.3	9.9
	消費財	1201.6	15	85.5	107.3	△ 2.4	82.8	101.0	22.0
	耐久消費財	667.2	5	111.8	152.6	1.5	102.6	139.0	35.5
	非耐久消費財	534.4	10	52.7	50.9	△ 14.3	51.3	50.0	△ 2.5
	生産財	7765.2	125	97.7	97.0	7.7	94.9	101.4	6.8
	鉱工業用生産財	7034.1	110	99.6	98.8	7.6	96.5	103.4	7.2
	その他用生産財	731.1	15	79.1	79.8	8.1	78.2	82.7	5.8

注. 今月分は速報値。前月分は確報値。

－ 令和 7 年第 3 四半期の鉱工業生産動向 －

(令和 2 年＝100)

区分	生産	出荷	在庫（平均）
原指数	103.5	92.7	96.1
前年同期比（％）	△ 10.4	△ 8.0	△ 7.6
季節調整済指数	104.7	93.5	93.8
前期比（％）	△ 0.9	△ 0.8	△ 5.0

1 概況

（１）生産指数（季節調整済み、以下同じ。）は、104.7 で前期比 0.9％の低下であった。

業種別にみると、化学工業、輸送機械工業、金属製品工業等 10 業種が低下し、汎用・生産用・業務用機械工業、パルプ・紙・紙加工品工業、食料品・たばこ工業等 7 業種が上昇した。

（２）出荷指数は、93.5 で前期比 0.8％の低下であった。

業種別にみると、化学工業、プラスチック製品工業、ゴム製品工業等 10 業種が低下し、汎用・生産用・業務用機械工業、鉄鋼業、輸送機械工業等 7 業種が上昇した。

（３）在庫指数（平均）は、93.8 で前期比 5.0％の低下であった。

業種別にみると、金属製品工業、鉄鋼業、窯業・土石製品工業等 8 業種が低下し、化学工業、パルプ・紙・紙加工品工業、食料品・たばこ工業等 8 業種が上昇した。

2 上昇・低下に寄与した主な業種（秘匿業種を除く）

（１）生産

順位	低下に寄与した主な業種	前期比(%)	寄与度	上昇に寄与した主な業種	前期比(%)	寄与度
1	化学工業	△ 5.2	△ 2.4	汎用・生産用・業務用機械工業	12.3	1.6
2	輸送機械工業	△ 4.4	△ 0.6	パルプ・紙・紙加工品工業	27.4	0.3
3	金属製品工業	△ 13.5	△ 0.2	食料品・たばこ工業	4.1	0.2
4	窯業・土石製品工業	△ 5.5	△ 0.2	電気機械・電子部品・デバイス工業	5.0	0.1
5	プラスチック製品工業	△ 6.0	△ 0.1	鉄鋼業	2.8	0.1

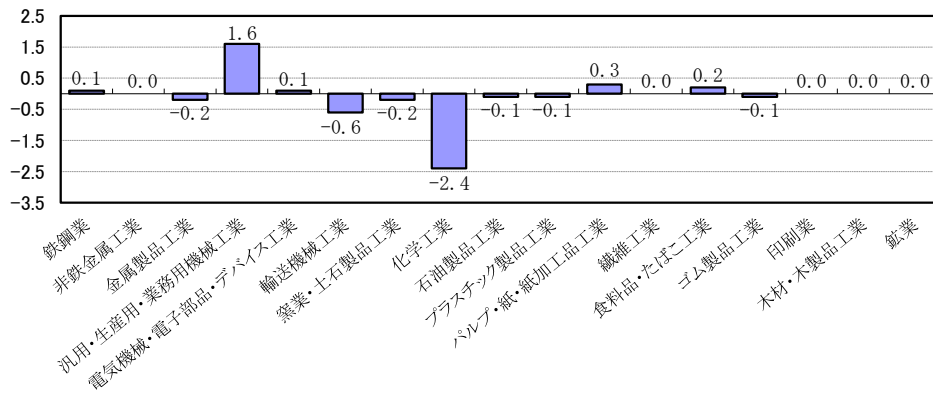
（２）出荷

順位	低下に寄与した主な業種	前期比(%)	寄与度	上昇に寄与した主な業種	前期比(%)	寄与度
1	化学工業	△ 6.7	△ 2.3	汎用・生産用・業務用機械工業	15.6	1.4
2	プラスチック製品工業	△ 5.2	△ 0.1	鉄鋼業	7.1	0.5
3	ゴム製品工業	△ 3.3	△ 0.1	輸送機械工業	0.9	0.2
4	窯業・土石製品工業	△ 3.7	△ 0.1	食料品・たばこ工業	2.1	0.1
5	金属製品工業	△ 5.9	△ 0.1	電気機械・電子部品・デバイス工業	3.6	0.1

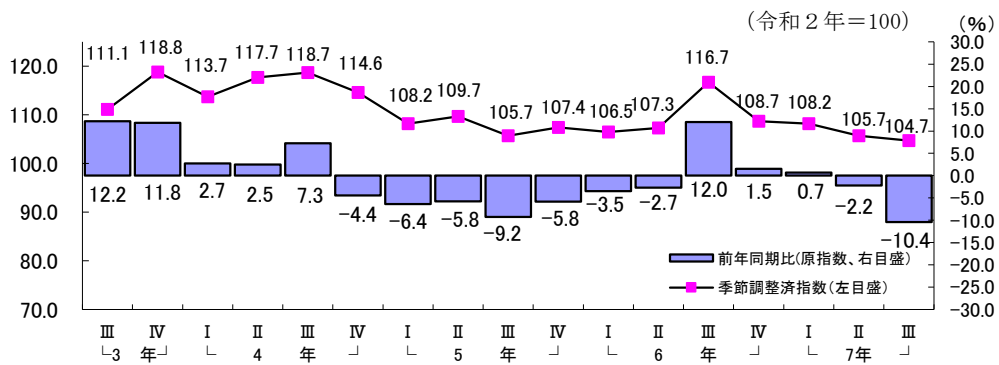
（３）在庫

順位	低下に寄与した主な業種	前期比(%)	寄与度	上昇に寄与した主な業種	前期比(%)	寄与度
1	金属製品工業	△ 18.6	△ 1.3	化学工業	3.2	1.3
2	鉄鋼業	△ 6.4	△ 0.7	パルプ・紙・紙加工品工業	9.4	0.3
3	窯業・土石製品工業	△ 5.8	△ 0.3	食料品・たばこ工業	5.7	0.2
4	石油製品工業	△ 2.7	△ 0.1	プラスチック製品工業	7.0	0.1
5	繊維工業	△ 9.3	△ 0.1	木材・木製品工業	3.9	0.0

(参考) 業種別対前期比寄与度（生産指数）※秘匿業種を除く

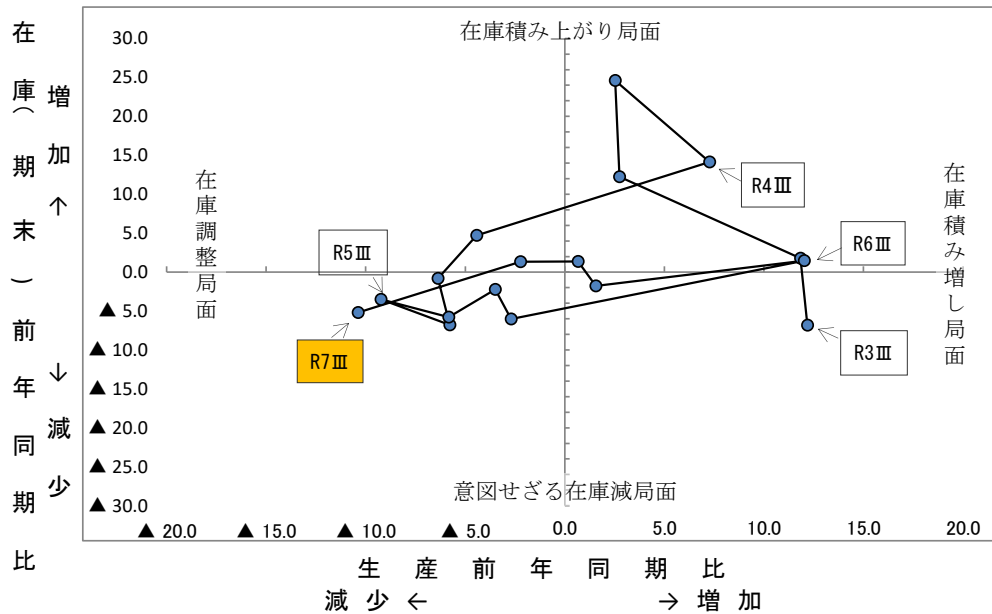


生産指数の推移

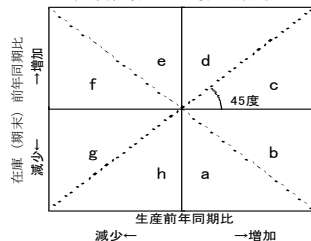


在庫循環の推移

(R3. 第Ⅲ四半期～R7. 第Ⅲ四半期、原指数)



※ 在庫循環図上の局面別符号



意図的に在庫調整する局面 (図内のf, g)
意図せずに在庫が減少する局面 (同h, a)
在庫を積み増す局面 (同b, c)
在庫が積み上がる局面 (同d, e)

注) 前年同期比は原指数、それ以外は季節調整済指数による。

業種・財分類別生産・出荷・在庫指数（四半期）

令和7年第3四半期

(令和2年=100)

分類		生産				出荷				在庫(平均)			
		原指数		季節調整済指数		原指数		季節調整済指数		原指数		季節調整済指数	
		前年同期比(%)		前期比(%)		前年同期比(%)		前期比(%)		前年同期比(%)		前期比(%)	
業種分類	鉱工業	103.5	△ 10.4	104.7	△ 0.9	92.7	△ 8.0	93.5	△ 0.8	96.1	△ 7.6	93.8	△ 5.0
	製造工業	103.5	△ 10.5	104.8	△ 0.9	92.6	△ 8.1	93.5	△ 0.7	96.1	△ 7.7	93.8	△ 5.0
	鉄鋼業	85.1	0.0	85.1	2.8	86.6	3.7	87.2	7.1	89.9	△ 6.9	92.9	△ 6.4
	非鉄金属工業	95.0	△ 4.1	96.9	△ 2.0	100.8	△ 0.3	104.6	1.1	95.4	△ 14.6	95.6	△ 0.3
	金属製品工業	71.8	△ 26.1	72.4	△ 13.5	77.7	△ 12.7	78.4	△ 5.9	125.8	9.4	125.5	△ 18.6
	汎用・生産用・業務用機械工業	190.7	8.2	192.6	12.3	162.0	10.7	164.9	15.6	X	X	X	X
	汎用機械工業	107.7	7.6	115.3	16.1	116.9	17.3	128.9	26.6	X	X	X	X
	生産用機械工業	124.3	7.6	123.5	17.7	118.7	8.7	118.0	20.9	X	X	X	X
	業務用機械工業	465.2	8.7	456.2	4.4	465.2	8.7	453.0	2.0	-	-	-	-
	電気機械・電子部品・デバイス工業	159.8	7.0	160.4	5.0	164.7	16.8	163.2	3.6	785.3	5.9	803.9	△ 0.4
	電気機械工業	X	X	X	X	X	X	X	X	785.3	5.9	803.9	△ 0.4
	電子部品・デバイス工業	X	X	X	X	X	X	X	X	-	-	-	-
	輸送機械工業	88.8	△ 20.9	89.4	△ 4.4	88.5	△ 17.1	88.9	0.9	X	X	X	X
	窯業・土石製品工業	71.2	△ 4.7	67.1	△ 5.5	68.8	△ 4.4	64.4	△ 3.7	127.0	18.9	123.7	△ 5.8
	化学工業	100.8	△ 15.6	104.2	△ 5.2	93.8	△ 14.3	96.6	△ 6.7	91.0	△ 7.5	86.9	3.2
	化学肥料	66.1	3.4	79.4	△ 10.2	69.0	△ 8.9	75.6	△ 13.3	79.6	17.4	79.9	14.0
	ソーダ工業製品	102.3	△ 0.1	101.0	11.6	100.8	1.7	99.1	9.3	118.6	△ 1.4	113.4	△ 11.2
	無機薬品・顔料・触媒	73.5	△ 5.3	72.1	△ 1.1	76.2	△ 2.9	77.8	9.4	78.6	△ 6.9	80.2	5.1
	高压ガス	94.7	6.5	100.0	24.2	94.4	△ 2.2	92.4	2.7	180.5	25.4	192.2	2.5
	石油系芳香族	X	X	X	X	X	X	X	X	X	X	X	X
	環式中間物・合成染料	63.4	16.5	66.1	24.5	59.9	29.4	64.3	7.5	80.9	△ 16.9	74.4	5.8
	有機薬品	95.0	22.6	103.3	12.6	87.7	22.5	93.0	4.4	104.7	3.3	101.7	7.7
	プラスチック	91.4	1.4	92.3	20.7	80.6	△ 5.0	81.9	13.6	97.4	2.2	96.1	3.7
	合成ゴム	106.5	9.8	98.4	△ 0.2	88.7	△ 4.6	86.1	△ 19.3	93.4	△ 22.9	85.0	△ 1.6
	塗料・印刷インキ	X	X	X	X	X	X	X	X	X	X	X	X
	医薬品	130.0	△ 33.0	136.2	△ 18.8	130.0	△ 33.0	136.8	△ 19.2	-	-	-	-
	火薬類・農薬	84.1	△ 5.0	92.7	△ 3.7	80.2	△ 7.4	87.1	△ 9.8	94.2	6.3	110.1	18.8
	石油製品工業	54.7	△ 26.4	51.8	△ 15.8	60.7	△ 7.3	61.9	△ 0.5	65.9	△ 3.2	64.6	△ 2.7
	プラスチック製品工業	93.2	△ 11.3	95.4	△ 6.0	90.7	△ 13.2	91.2	△ 5.2	96.1	14.4	96.0	7.0
	パルプ・紙・紙加工品工業	109.8	3.8	116.3	27.4	101.6	△ 3.1	100.0	△ 1.1	119.3	23.4	115.0	9.4
	繊維工業	60.5	△ 22.9	60.5	△ 5.2	54.3	△ 29.0	53.9	△ 6.7	27.3	△ 15.0	26.3	△ 9.3
	食料品・たばこ工業	101.1	△ 2.7	105.7	4.1	103.7	△ 3.2	104.7	2.1	123.2	△ 5.3	115.9	5.7
	ゴム製品工業	106.1	△ 1.6	108.9	△ 2.3	105.6	△ 2.3	107.7	△ 3.3	79.1	△ 11.3	80.0	3.6
	印刷業	70.6	△ 8.7	76.1	△ 9.7	70.4	△ 8.6	75.7	△ 9.7	-	-	-	-
	木材・木製品工業	92.6	3.6	92.4	2.3	96.3	△ 0.4	94.6	△ 3.8	110.2	△ 2.7	107.5	3.9
	鉱工業	90.7	5.1	87.6	5.5	96.7	7.8	95.7	11.3	99.5	0.1	100.8	0.2
財分	鉱工業	103.5	△ 10.4	104.7	△ 0.9	92.7	△ 8.0	93.5	△ 0.8	96.1	△ 7.6	93.8	△ 5.0
	最終需要財	119.5	△ 19.5	122.2	△ 4.8	107.6	△ 17.0	108.0	△ 5.1	100.1	△ 19.7	98.4	△ 16.2
	投資財	127.2	△ 3.8	129.9	9.3	113.7	△ 2.5	114.6	8.7	116.4	△ 14.0	114.5	△ 10.5
	資本財	148.3	△ 2.4	152.5	10.7	132.7	△ 0.8	134.7	10.9	148.3	△ 19.2	146.2	△ 18.1
	建設財	69.4	△ 11.1	67.0	△ 5.9	76.9	△ 7.7	75.8	△ 1.9	96.3	△ 8.4	95.0	△ 1.7
	消費財	114.5	△ 27.9	118.3	△ 13.7	103.4	△ 25.5	104.3	△ 12.9	86.1	△ 25.5	84.8	△ 21.6
	耐久消費財	95.5	△ 24.0	95.5	△ 8.7	99.5	△ 20.0	100.8	△ 2.3	106.3	△ 31.9	107.8	△ 29.5
	非耐久消費財	121.4	△ 28.9	127.3	△ 15.3	105.1	△ 27.5	108.4	△ 13.8	60.9	△ 5.9	58.2	6.2
	生産財	89.1	4.0	90.0	4.9	82.5	1.7	83.5	2.3	94.9	△ 3.4	92.4	△ 0.6
	鉱工業用生産財	89.5	5.2	90.1	7.1	84.9	4.4	86.3	4.6	96.9	△ 3.5	94.3	△ 0.9
その他用生産財	86.3	△ 3.9	90.4	△ 4.4	69.7	△ 13.4	69.4	△ 9.9	75.5	△ 1.0	73.8	3.4	