

5Gを活用したへき地医療機関遠隔サポート事業 の実証実験について



山口県



Yamaguchi Prefectural Grand Medical Center
山口県立総合医療センター



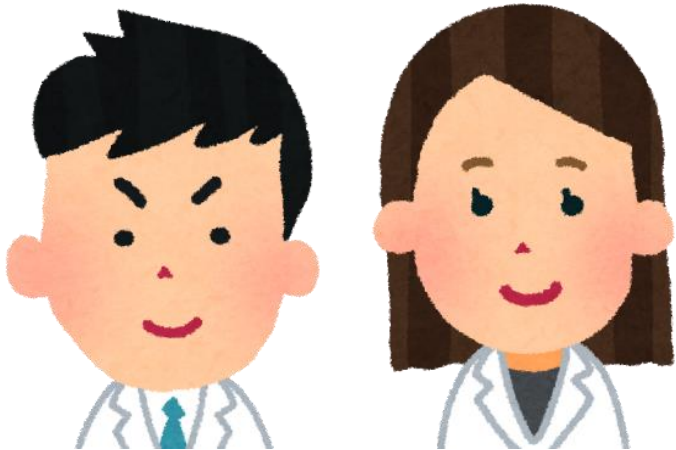
岩国市

NTT
docomo

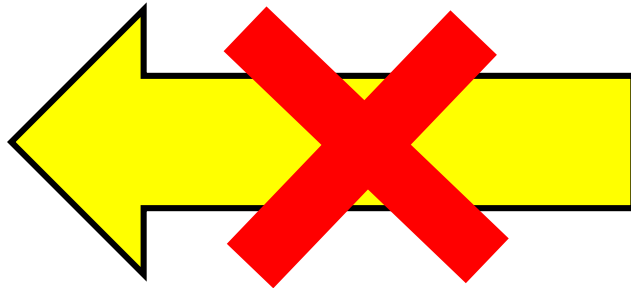
令和3年(2021年)3月

現状

へき地勤務の若手医師



直接指導を受ける機会が少ない



都市部の専門医

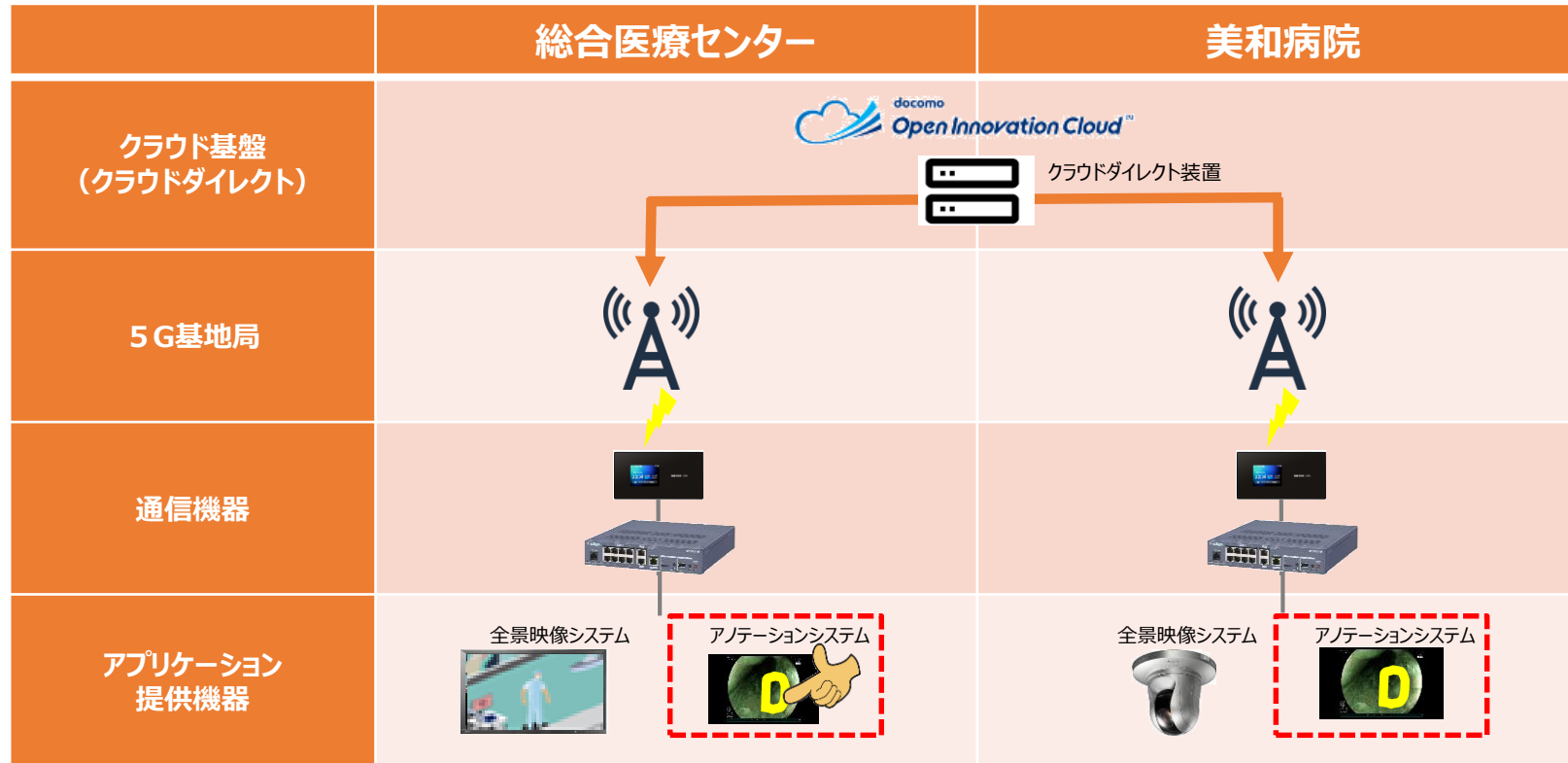


5Gを活用して、

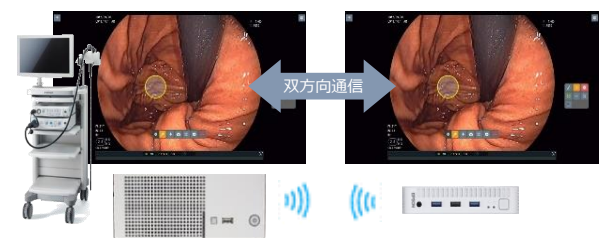
実地指導等をリアルタイムで行い、診療技術の向上を図る必要がある

○ 5G遠隔医療サポートシステムとは

離れた病院間を5Gで接続し、医療をサポートするシステム



内視鏡検査での進捗確認・指導に



○ 5G遠隔医療サポートシステムとは

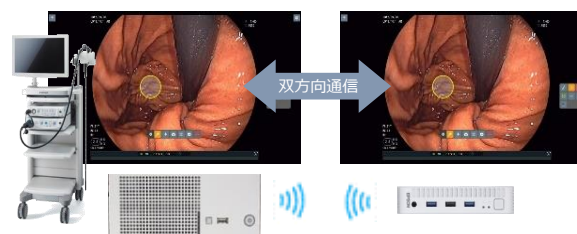
離れた病院間を5Gで接続し、医療をサポートするシステム



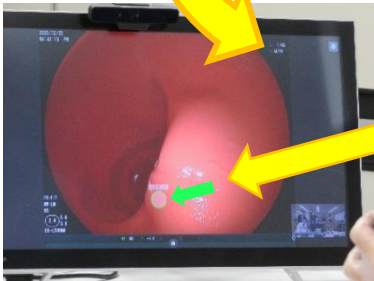
本システムを使った医療分野での実証は

全 国 初

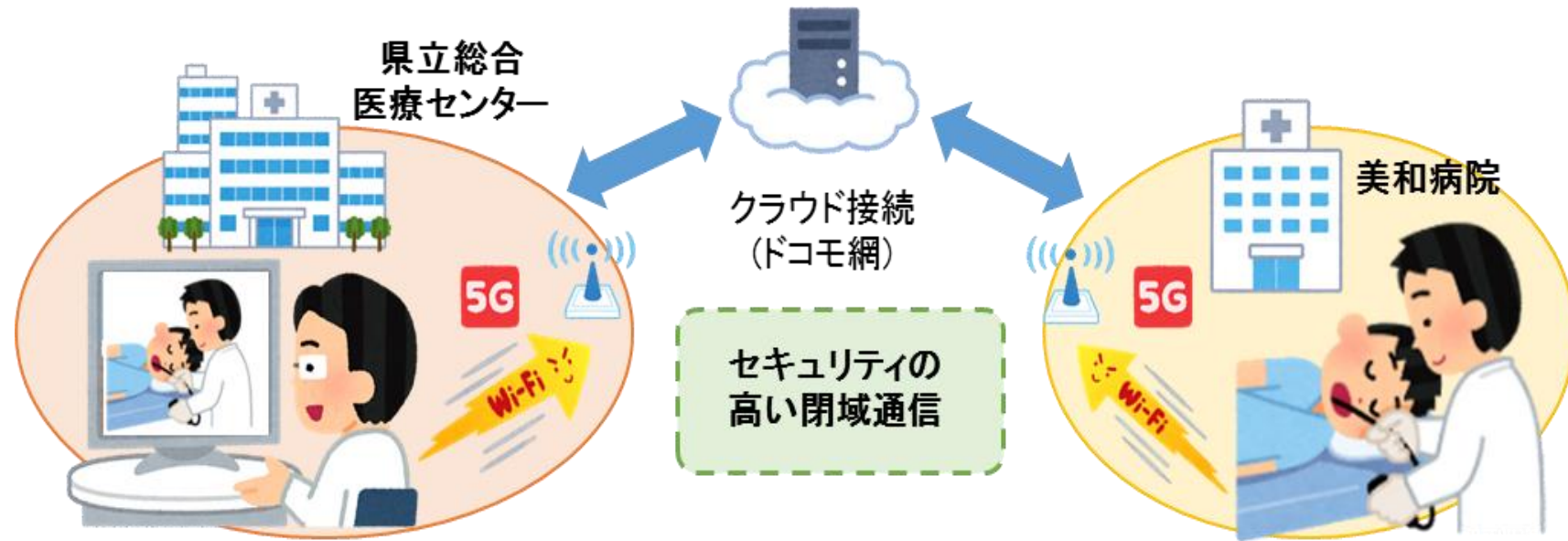
内視鏡検査での進捗確認・指導に



実証実験のイメージ



ポインター
で 指 示



今後の展開

令和3年度

1

課題解決に向けた実証実験の継続

2

実際の患者を対象とした実証実験の実施

3

嚥下リハビリ等対象手技、手法の拡大に向けた検証実施



お問い合わせ

<p>○事業に関すること</p>	<p>山口県健康福祉部医療政策課 藤田・杉井 TEL:083-933-2937 E-mail:a11700@pref.yamaguchi.lg.jp</p>
<p>○通信技術に関すること</p>	<p>株式会社NTTドコモ中国支社 広報室担当 杉本・原田 TEL:082-544-1681 FAX:082-544-1714</p>
<p>○医療機関に関すること</p>	<p>山口県立総合医療センター 事務部 総務課 藤本 TEL:0835-22-4411 FAX:0835-38-2210</p> <hr/> <p>岩国市立美和病院 吉本 TEL:0827-96-1155 FAX:0827-96-1157</p>