

人が輝けば、会社が変わる。 5年後、10年後を見据えた 人材戦略の実践を！

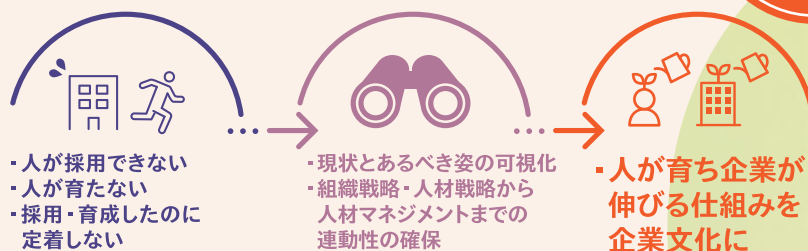
人的資本経営・
リスキリング実践のための
お役立ちサイト



《人的資本経営・リスキリング実践セミナー》

対象 山口県内に主たる事業所を有する
中小企業経営者・経営層、人事責任者など

参加
無料



人的資本経営セミナー

中小企業に求められるこれからの経営スタイル“人的資本経営”

山口会場 9.10(水) 下関会場 9.24(水) 周南会場 9.24(水)

やまぐち人的資本研究会 10～11月・全4回

企業変革に成功した企業から学び自社への戦略へ落とし込む研究の場

個別コンサルティング支援 全6回

自社における実行計画への展開を経営コンサルタントが個別サポート

リスキリングセミナー

未来を創る人財育成～変化の激しい時代を切り拓くリスキリング戦略～

山口会場 9.30(火)

個別コンサルティング支援 全6回

自社における実行計画への展開を経営コンサルタントが個別サポート

詳細は裏面へ

Lecturer

未来を変えるのは、
人材の底力だ！



株式会社タナベコンサルティング
中四国支社 支社長
中小企業診断士

松本 宗家

人を経営の根幹に据える専門家。
現場経験とコンサルで培った戦略視点を融合し、組織戦略・人材育成・人的資本経営を
実装。人を企業成長の原動力とする資本に
変え、成果に直結する実践型コンサルティングを展開。

過去の参加者の声

Voice

講師の実践的な解説や他
社事例、ワークでの交流か
ら多くの学びと気づきを
得ました。社内で手法や
ポイントを共有し、取り
組んでいきたいと思
います。



主催：公益財団法人やまぐち産業振興財団

後援 | 下関市・下関商工会議所・山口商工会議所・徳山商工会議所

人的資本経営セミナー

定員30名(各回)

中小企業こそ取り組むべき人材戦略「人的資本経営」。
自社に落とし込んでいくために必要な知識と、視点、方法について体系的に学びます。

9.10(水)
9:00～11:30

山口会場
KDDI維新ホール201A
山口市小郡令和1丁目1-1

9.24(水)
9:00～11:30

下関会場
下関商工会館3階研修室(2)
下関市南部町21-19

9.24(水)
14:30～17:00

周南会場
周南総合庁舎きずなルーム
周南市毛利町2丁目38

Time Schedule

講演

中小企業に求められるこれからの経営スタイル“人的資本経営”

- ・「人的資本経営」が求められる社会的背景を、理念・ビジョン・戦略との関係性から整理
- ・実際に成果を上げている企業の取り組み事例を紹介

個人ワーク・ディスカッション

- ・自社での実践に向けて、経営コンサルタントのファシリテートのもと、取り組みを具体化

振り返り講義



リスキリングセミナー

定員50名

人的資本経営を実現するための有効な手段である「リスキリング」。
中小企業が経営に組み込む方法、組織に浸透させていく方法について、
トップコンサルタントが解説します。

9.30(火)
9:00～12:00

山口会場
KDDI維新ホール201A
山口市小郡令和1丁目1-1

特にこのような悩みを持っている企業担当者におすすめ

- 制度の枠組みだけでなく、現場にどう伝え実行させるか悩んでいる
- OJTや社内教育の効果的な進め方がわからない



Time Schedule

講演

未来を創る人財育成 ～変化の激しい時代を切り拓く リスキリング戦略～

- ・リスキリングが求められる背景や意義を、国内外の動向・DX/GXなどの潮流から整理
- ・リスキリングを導入・実践している企業の事例を紹介

個人ワーク・ディスカッション

- ・自社での実践に向けて、経営コンサルタントのファシリテートのもと、取り組みを具体化

振り返り講義

セミナー参加者に特別にご案内

(詳細はセミナーにてお知らせ)

参加
無料

やまぐち人的資本研究会 10～11月・全4回

人的資本経営やリスキリングに取り組み企業変革に
成功した企業をゲストに迎え、ケーススタディにより
学びを深める場を開催します。

20社程度

参加
無料

個別コンサルティング支援 11～2月・各社6回程度

経営に実装していきたい企業を対象として、
経営コンサルタントによる個別伴走支援を実施します。

人的資本経営:5社程度
リスキリング:5社程度



リスキリング



採用



教育体系



技術伝承

お申込み

申込締切日 ▶ 各回前日17:00まで

申込期限までに右記の二次元コードよりお申し込みください。

申込URL | <https://yamaguchi-hc-reskilling.com/>

お問合せ先

株式会社タナベコンサルティング 中四国支社(受託者)

〒732-0822 広島市南区松原町2番62号 JPビルディング7階 TEL:082-568-6891(平日8:45～17:15) E-mail:chushikoku@tanabeconsulting.co.jp

申込みは
こちら

