

第2章 防 災

防 災 の 概 況

1 防災体制

(1) 防災会議

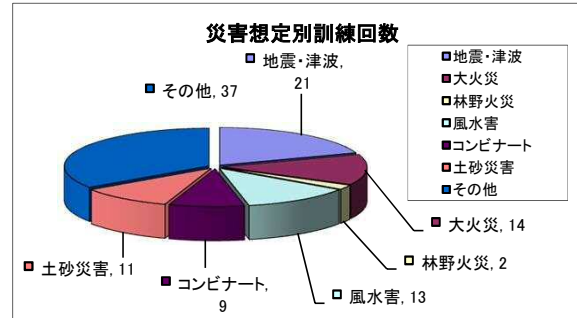
地震、風水害等の災害から住民の生命・財産及び国土を守るため、県及び市町は災害対策基本法に基づき防災会議を設置している。これにより、各防災関係機関がその役割に応じて、また、連携を図りながら、災害に対する総合的な対策を実施するための地域防災計画を作成するとともに、必要に応じて見直しを図っている。(第2-1表)

(2) 防災訓練

災害時に応急対策を有効適切に遂行するためには、平素から防災訓練を実施して実践的な対応能力を養っていく必要がある。そのため、県では昭和38年以来、総合防災訓練を実施している。

平成15年度からは、市街地や各種施設、地形等を利用することにより、実際の災害に近い環境で実践的な訓練を行っている。

市町においても、22年度中に93回、防災訓練を実施したほか、コミュニティ、職場単位等で避難・初期消火等の訓練が実施された。(第2-3表)



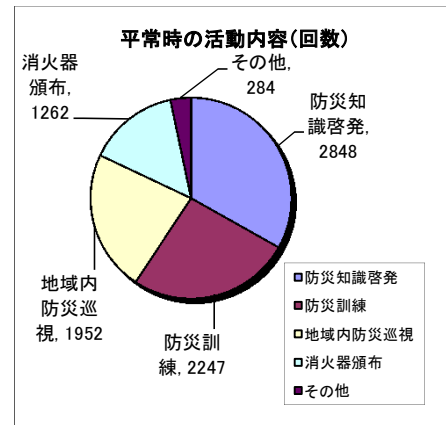
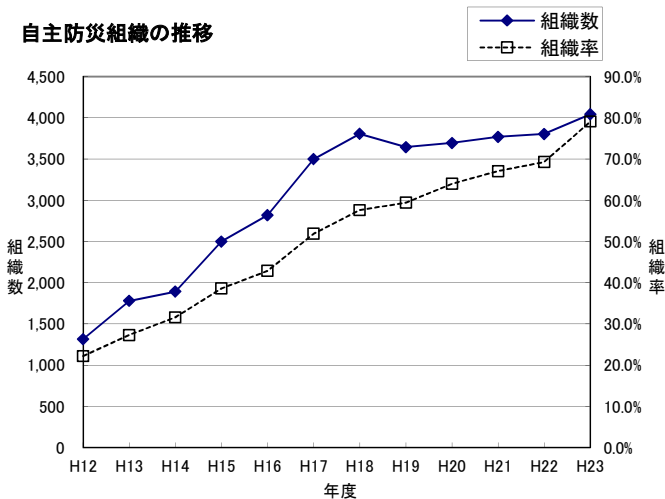
(3) 自主防災組織

地域の安全を確保するためには、消防機関・防災機関の充実はもとより、地域住民の連帯意識に基づく自発的な防災組織を作ることが重要である。そのため、県及び市町では、自主防災組織の育成に力を入れており、年々組織率が向上している。(第2-6表)

○自主防災組織の推移

	各年4月1日現在											
	H12	H13	H14	H15	H16	H17	H18	H19	H20	H21	H22	H23
組 織 数	1,315	1,780	1,892	2,500	2,820	3,500	3,806	3,645	3,696	3,770	3,805	4,042
参 加 人 員	116,640	156,651	173,964	250,489	274,541	308,091	366,323	370,210	407,391	516,845	540,340	648,832
組 織 率	22.2%	27.3%	31.6%	38.6%	42.9%	51.9%	57.6%	59.4%	64.0%	67.1%	69.3%	79.1%

自主防災組織の推移



その他の内訳： 総会、会議・研修会、消防施設・機器の点検、広報活動等

2 災害危険箇所

山崩れ、地すべり、土石流、河川氾濫等、災害の発生するおそれのある箇所を確認しておくことは、防災対策上重要である。(第2-9表)

○災害危険箇所

平成23年4月1日現在					
急傾斜地崩壊危険箇所	地すべり危険箇所	土石流発生危険渓流	山地災害危険地区(治山)	老朽ため池危険箇所	土砂災害危険箇所
14,696	357	6,659	3,450	186	25,237

3 避難場所・備蓄の状況

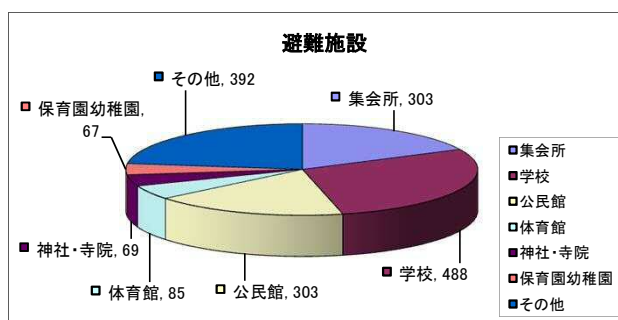
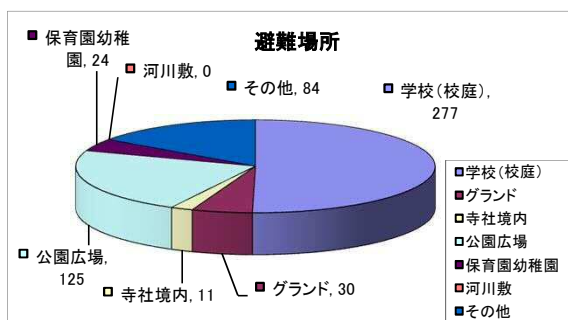
(1) 避難場所・施設の状況

地震、風水害等の発災時に備え、住民の避難場所を確保・指定し、事前に住民へ周知しておくことが必要である。市町により、避難場所・施設が指定されている。(第2-8表)

○避難場所・施設

平成23年4月1日現在

避難場所							避難施設						
学校(校庭)	保育園幼稚園 広場	公園・広場	河川敷	グラウンド	神社・寺院 の境内	その他	学校	保育園 幼稚園	公民館	集会所	体育館	神社・寺院	その他
277	24	125	0	30	11	84	488	67	303	303	85	69	392



(2) 備蓄の状況

地震、風水害等の発災時に備え、住民の生活を保持するため、県及び市町では必要物資を備蓄している。(第2-10表、第2-13表)

○備蓄の状況

平成23年4月1日現在

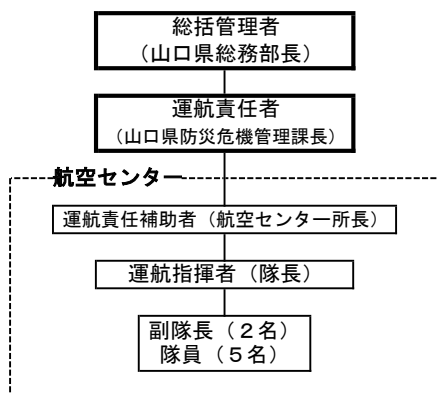
	食料				飲料水 (リットル)	ローソク (本)	懐中電灯 (個)	毛布(枚)	テント(張)	担架(台)	トイレ (個)	被服(枚)	医薬品 (セット)
	乾パン(食)	インスタント 麺類(個)	米(kg)	缶詰(缶)									
県備蓄分		41,500	39,000	45,900	70,000	24,200	1,100	7,782				24,000	
市町 備蓄分	14,363		27,252	1,298	27,252	3,409	1,839	11,439	52	115	1,696		144

※ 県備蓄分については、流通備蓄を含む

4 消防防災ヘリコプター

災害発生時に的確、迅速に対応するため、本県では消防防災ヘリコプター「きらら」を導入し、平成12年5月から運航を開始している。また、平成15年9月からは、山口大学医学部附属病院・宇部市消防本部と連携し、ドクターヘリの運用を実施している。平成22年度の活動状況については、緊急運航17件、災害予防・訓練活動等22件の計39件となっている。(第2-13表)

○組織



○消防防災ヘリコプターの運航件数

(年度)

		H19	H20	H21	H22
緊急 運航	災害応急活動	0	1	7	0
	救急活動	24	25	13	13
	ドクターヘリの運用(内数)	1	1	0	0
	救助活動	12	8	25	2
	火災防御活動	7	5	5	2
	広域航空消防活動	2	1	3	0
小計		45	40	53	17
その他	災害予防活動	0	0	1	0
	消防防災訓練活動	118	122	118	12
	整備	5	5	8	6
	その他	18	12	0	4
小計		141	139	127	22
合計		186	179	180	39

○消防防災ヘリコプターの活動実績

(ア) 救急活動

	年 月 日	場 所	活 動 内 容
1	H22年 4月14日	宇部市	0歳男児、循環不全及び呼吸障害のため広島市立広島市民病院へ転院搬送
2	H22年 4月19日	山口市	山口市徳地引谷栢谷峠の救助出動（左半身麻痺疑い）に伴う救急搬送
3	H22年 4月22日	下関市	2歳女児、容態悪化（肝不全、痙攣、低血糖）のため九州大学病院へ転院搬送
4	H22年 4月24日	岩国市	岩国市寂地山の救出出動（左足首骨折の疑い）に伴う救急搬送
5	H22年 5月22日	岩国市	71歳男性、多科（右上腕骨骨折、右膝窩動脈断裂、両側気胸等）にわたる高度な医療が必要なため広島大学医学部付属病院へ転院搬送
6	H22年 5月26日	防府市	71歳男性、頸椎損傷により両下肢麻痺状態のため飯塚市総合せき損センターへ転院搬送
7	H22年12月28日	萩市	天候不良のため途中帰投
8	H23年 1月 4日	柳井市	55歳男性、頸椎損傷による痙攣発作及び呼吸障害のため飯塚市総合せき損センターへ転院搬送
9	H23年 1月11日	山口市	0歳女児、動脈管開存症のため九州厚生年金病院へ転院搬送
10	H23年 1月13日	宇部市	0歳男児、総肺静脈環流異常症のため広島市立広島市民病院へ転院搬送
11	H23年 2月 1日	下関市	30歳女性、バセドウ病術後甲状腺機能低下のため別府市医療法人野口病院へ転院搬送
12	H23年 2月16日	山口市	0歳女児、動脈管開存症のため九州厚生年金病院へ転院搬送
13	H23年 2月21日	周南市	0歳女児、先天性心疾患（肺動脈狭窄）のため広島市立広島市民病院へ転院搬送

(イ) 救助活動

	年 月 日	場 所	活 動 内 容
1	H22年 4月19日	山口市	65歳男性、山林での作業中に負傷し左半身が動かなくなったもの。（左半身麻痺疑い）減圧式担架にて収容
2	H22年 4月24日	岩国市	57歳女性、登山中に転倒し足首を負傷したもの。（足首骨折疑い）減圧式担架にて収容

(ウ) 火災防御活動

	年 月 日	場 所	活 動 内 容
1	H23年 2月26日	下松市	大松ヶ浦山林にて林野火災が発生し、火災防禦活動を実施
2	H23年 2月27日	下松市	引き続き、林野火災の火災防禦活動を実施

(エ) 緊急消防援助隊

	年 月 日	場 所	活 動 内 容
1	H23年 3月11日	宮城県	東日本大震災の被災地において、救助・捜索活動等を実施
2	H23年 3月12日	宮城県	東日本大震災の被災地において、救助・捜索活動等を実施
3	H23年 3月13日	宮城県	東日本大震災の被災地において、救助・捜索活動等を実施
4	H23年 3月14日	宮城県	東日本大震災の被災地において、救助・捜索活動等を実施
5	H23年 3月18日	宮城県	東日本大震災の被災地において、救助・捜索活動等を実施
6	H23年 3月19日	宮城県	東日本大震災の被災地において、救助・捜索活動等を実施
7	H23年 3月20日	宮城県	東日本大震災の被災地において、救助・捜索活動等を実施
8	H23年 3月22日	宮城県	東日本大震災の被災地において、救助・捜索活動等を実施
9	H23年 3月24日	宮城県	東日本大震災の被災地において、救助・捜索活動等を実施
10	H23年 3月25日	宮城県	東日本大震災の被災地において、救助・捜索活動等を実施

5 気象災害の状況

本県でも、多くの地震災害・風水害等が発生しており、その発生状況を知ることは防災対策上、有用である。（巻末「参考資料」参照）

第2-1表 防災

	の防 災 会 議 の 設 置 無 置	防災会議(平成22年度中)					防災会議の 部会数			の計地 画 策防 無定災	修 正 回 数	修 正 理 由					
		回 開 催 数	開催目的				地 震	風 水 害	そ の 他			防 災 メ ン ト セ	防 災 ビ ジ ョ	の 対 災 害 直 計 予 し 画 防	の 対 災 害 直 計 急 し 画 急	等 防 災 マ ッ プ 成 成	そ の 他
			検 討 正 の 災	地 域 防 災	立 防 災 ・ 訓 練 の 計	組 織 運 営 の 防 災 会 議											
県 計	19	9	9					2	19	10			6	8	3	7	
下 関 市	○	1	○						○	1			○	○		○	
宇 部 市	○	1	○					○	○	1						○	
山 口 市	○	1	○					○	○	1			○	○	○	○	
萩 市	○								○	1			○	○	○	○	
阿 武 町	○	1	○						○	1				○			
防 府 市	○	1	○						○	1			○	○	○	○	
下 松 市	○								○								
長 門 市	○								○								
美 祢 市	○	1	○						○	1				○			
周 南 市	○								○								
山陽小野田市	○								○								
岩国地区消防組合																	
岩 国 市	○	1	○						○	1			○	○		○	
和 木 町	○								○								
柳井地区広域消防組合																	
柳 井 市	○	1	○						○	1						○	
平 生 町	○								○								
周 防 大 島 町	○								○								
上 関 町	○								○								
光地区消防組合																	
光 市	○	1	○						○	1			○	○			
田 布 施 町	○								○								

行政の現況

平成23年4月1日現在

域 防 災 計 画 (平 成 2 2 年 度 中)																	協 議 回 数	県 計
修 正 内 容												修正された 特定災害対策計画						
組 防 災 体 制 運 営 制 の 係	普 防 災 及 啓 蒙 の 係	関 物 資 の 備 蓄 の 係	防 災 施 設 等 の 係	災 害 所 生 じ る 危 険 の 係	災 害 予 防 の 係	情 報 連 絡 の 係	避 難 救 護 の 係	緊 急 輸 送 の 係	前 項 以 外 の 係	復 興 関 係 の 係	等 軽 微 な 変 更 の 係	そ の 他	計 画 修 正 の 係	風 害 水 害 の 係	特 定 災 害 の 係			
8	2	2	2	6	4	6	5	2	1	3	9		6	6	2	8	県 計	
○				○		○					○		○	○		1	下 関 市	
○	○			○	○	○				○	○		○	○	○	1	宇 部 市	
○		○				○	○				○		○	○		1	山 口 市	
○				○							○						萩 市	
							○										阿 武 町	
○	○	○	○	○		○	○	○		○	○		○	○	○	1	防 府 市	
																	下 松 市	
																	長 門 市	
○				○	○	○					○		○	○		1	美 祢 市	
																	周 南 市	
																	山陽小野田市	
			○		○			○		○	○					1	岩 国 地 区	
																	岩 国 市	
																	和 木 町	
○				○			○				○					1	柳 井 地 区	
																	柳 井 市	
																	平 生 町	
																	周 防 大 島 町	
																	上 関 町	
○					○	○	○		○		○		○	○		1	光 地 区	
																	光 市	
																	田 布 施 町	

第2-2表 防災・震災対策

	住民に対する避難指示等の伝達手段									勤務時間外の市町の情報連絡体制								地震発生時の職員参集基準							
	防災行政無線		通農・漁・信設協備等	広報車	サイレン	半鐘	報道機関	組自防の	その他	市町の受信者					住民への伝達者			震度5弱以上	震度4以上	津波4以上又は注意報	震度3以上	津波3以上又は注意報	震度3以上又は注意報	基準なし	
	戸別	同報								職員の	宿直員の	守衛等	備民間委託等	消防機関	その他	受信者	自動転送								職庁後員
	計	10	15	10	19	18	4	11	13	14	6	12	5	8	4	5	4	18	2		1	2	7	9	
県																									
下関市			○	○	○		○	○	○	○	○		○	○			○							○	
宇部市	○	○	○	○	○		○	○	○		○			○	○	○	○							○	
山口市	○	○	○	○	○		○	○	○	○	○		○	○			○						○		
萩市	○	○	○	○	○	○	○	○	○		○				○	○	○	○						○	
阿武町	○	○		○	○		○		○			○			○		○					○			
防府市	○	○	○	○	○		○	○	○		○		○			○	○							○	
下松市				○	○		○				○		○				○							○	
長門市	○	○	○	○	○	○		○		○							○							○	
美祢市				○	○		○	○	○		○		○				○							○	
周南市	○	○		○	○		○	○	○		○				○		○							○	
山陽小野田市		○	○	○	○		○	○				○	○				○	○						○	
岩国地区消防組合																									
岩国市	○	○	○	○	○	○	○	○	○	○	○	○	○	○			○				○				
和木町	○	○		○	○							○	○				○	○						○	
柳井地区広域消防組合																									
柳井市				○	○			○	○			○					○							○	
平生町		○		○	○				○								○							○	
周防大島町	○	○	○	○	○			○	○	○							○							○	
上関町		○	○	○	○	○		○		○					○									○	
光地区消防組合																									
光市		○		○	○				○		○						○							○	
田布施町		○		○					○		○						○							○	

第2-2表 防災・震災対策

	災害対策本部 設置回数 (平成22年中)		災対法第60条の発動回数						動 災 対 法 第 6 3 条 の 数 発	動 災 対 法 第 6 4 条 の 数 発	動 災 対 法 第 6 5 条 の 数 発	動 災 対 法 第 6 7 条 の 数 発	動 災 対 法 第 6 8 条 の 数 発	災 害 救 助 法 適 用 回 数
			勸告			指 示								
	災対法 第23条 に基づく	その他	回 数	世 帯 数	人 数	回 数	世 帯 数	人 数						
県 計	14	7	22	25,423	60,649	3	4,219	10,493					2	1
下 関 市	1	1	2	8,301	20,116	1	891	2,406					1	
宇 部 市		2	3	700	1,676									
山 口 市	1		5	66	178									
萩 市	1		3	1,001	2,349									
阿 武 町														
防 府 市	1	2	1	10,724	25,386	1	11	19						
下 松 市	1													
長 門 市		1												
美 祢 市	2		1	230	603									
周 南 市	1		3	81	173									
山 陽 小 野 田 市	2		2	2,732	6,397	1	3,317	8,068					1	1
岩 国 地 区 消 防 組 合														
岩 国 市	1		1	1,284	2,820									
和 木 町														
柳 井 地 区 広 域 消 防 組 合														
柳 井 市	1													
平 生 町														
周 防 大 島 町														
上 関 町														
光 地 区 消 防 組 合														
光 市	1	1	1	304	951									
田 布 施 町	1													

行政の現況(その2)

平成23年4月1日現在

津波対策の実施状況														地震被害想定状況					調液 査化 に 対 す る	県 計					
海岸線の有無	津波浸水予測の有無	津波避難計画の有無	地域防災計画の有無	避難路線数	避難地数	津波防長(防潮堤)	津波防回訓練回数	津波監視を開始する基準							津波方監視	被害想定の実施					被害想定度の				
								津波警報	津波注意報	津波警報は4以上	震度4以上	津波警報は3以上	震度3以上	震度2以上		地震感知後に	基準なし	実施済				実施中	県の被害想定を活用	実施予定	実施予定なし
18	3	8	8		2	5	2		7	1	1	4		1	4				17	2					
○		○	○											○	海面監視			○			震度7	県結果活用	下関市		
○									○						観測計			○			震度7	県結果活用	宇部市		
○														○	観測計			○			震度7	県結果活用	山口市		
○		○	○				1		○						海面監視			○			震度7	未実施	萩市		
○												○			海面監視				○		未実施	未実施	阿武町		
○									○						海面監視			○			震度5弱	県結果活用	防府市		
○		○	○											○	海面監視			○			震度7	県結果活用	下松市		
○									○						海面監視			○			震度7	未実施	長門市		
																		○			震度7	県結果活用	美祢市		
○		○	○			2								○	海面監視			○			震度6弱	県結果活用	周南市		
○	○	○	○		2				○						海面監視			○			震度6弱	県結果活用	山陽小野田市		
																									岩国地区
○														○	海面監視			○			震度7	県結果活用	岩国市		
○						3									海面監視				○		未実施	未実施	和木町		
																									柳井地区
○		○	○						○						海面監視			○			震度5強	県結果活用	柳井市		
○														○	海面監視			○			震度6強	県結果活用	平生町		
○	○	○	○				1			○					海面監視			○			震度6強	県結果活用	周防大島町		
○	○										○				海面監視			○			震度5弱	未実施	上関町		
																									光地区
○		○	○						○						海面監視			○			震度6強	未実施	光市		
○												○			海面監視			○			震度6強	実施済	田布施町		

第2-3表 防災・震災

	防災訓練(平成22年度中)											
	訓練回数	災害想定別訓練回数							形態別訓練回数			
		風水害	土砂災害	津地震波・	災害コ ン 害トビ	大火災	林野火災	その他	実働訓練	図上訓練	通信訓練	その他
県計	93	13	11	21	9	14	2	37	80	7	4	2
下関市	4		2	2					3	1		
宇部市	11	2		6		1	1	1	6		3	2
山口市	1	1								1		
萩市	3	1	1	1					3			
阿武町	1	1	1	1		1		1	1			
防府市	38	1	2	3				35	37	1		
下松市												
長門市	1	1								1		
美祢市	2	1	1	2					2			
周南市	11		1	2	8				11			
山陽小野田市	1				1				1			
岩国地区消防組合												
岩国市	1	1							1			
和木町												
柳井地区広域消防組合												
柳井市	3	2		1						3		
平生町	1	1	1	1		1			1			
周防大島町	13		1	1		11			12		1	
上関町	1						1		1			
光地区消防組合												
光市	1	1	1	1					1			
田布施町												

訓練の実施状況

平成22年度中

震災総合訓練		震災個別訓練		震災個別訓練の内容												県計				
				職員参集		情報伝達		消火		避難誘導		救急救助		給食給水			応急物資輸送		その他	
回数	人数	回数	人数	回数	人数	回数	人数	回数	人数	回数	人数	回数	人数	回数	人数	回数	人数	回数	人数	
12	5,472	9	1,323	5	888	4	29	1	100	1	200	2	89	1	20	1	10	0	0	県計
2	318																			下関市
2	10	4	257	2	251	2	6													宇部市
																				山口市
		1	390			1	10	1	100	1	200	1	50	1	20	1	10			萩市
1	660																			阿武町
1	129	2	451	2	451	1	13													防府市
																				下松市
																				長門市
1	355	1	39									1	39							美祿市
2	600																			周南市
																				山陽小野田市
																				岩国地区
																				岩国市
																				和木町
																				柳井地区
		1	186	1	186															柳井市
1	2,800																			平生町
1	300																			周防大島町
																				上関町
																				光地区
1	300																			光市
																				田布施町

第2-4表 災害対策啓発事業の実施状況

平成22年度中

	実施回数														
	広報誌		講演会 研修会		新聞		テレビ ラジオ		冊子 パンフレット		映像資料 (ビデオ等)		起震車等 による 地震体験 人数	その他	
	震災分		震災分		震災分		震災分		震災分		震災分			震災分	
県計	59	12	109	41	0	0	201	38	8	3	5	0	5,710	370	88
下関市			4				12	1			1		44	25	1
宇部市	3	1	39	6			52	5	2	1			160	2	1
山口市	3		13				14							23	23
萩市	5		20	20			100	30	2		3			300	50
阿武町	4	1					1						30		
防府市	10	1	18	4			19	1			1		40	1	
下松市	2								2	1					
長門市	1	1													
美祢市	2	1							1	1					
周南市	2		11	10			3	1					1,880		
山陽小野田市	9								1						
岩国地区消防組合															
岩国市	1		1												
和木町	2														
柳井地区広域消防組合															
柳井市	2	1												11	11
平生町	1														
周防大島町	7	5	3	1											
上関町	3	1													
光地区消防組合															
光市	2												3,556	8	2
田布施町															

第2-5表 防災事業の実施状況

平成22年度中
(千円)

	事業費									
	避難地 避難路	防災行政 無線	備蓄倉庫	防 災 センター	防災資器材 等	耐震性 貯水槽等	大震火災用 特殊車両	地震観測 機器	備蓄物資	その他
県 計	50	385,542	2,100	75,144	16,718	29,542	0	0	4,319	11,224
下 関 市		32,591			483				591	
宇 部 市										
山 口 市						6,864				
萩 市									1,205	679
阿 武 町										
防 府 市	50	14,946			260				252	
下 松 市										
長 門 市										
美 祢 市										
周 南 市					1,228				1,517	
山 陽 小 野 田 市		37,271			900					
岩国地区消防組合										
岩 国 市		293,475		75,144	6,778				441	
和 木 町									25	
柳井地区広域消防組合										
柳 井 市										
平 生 町										
周 防 大 島 町			2,100		6,237	18,009				
上 関 町					832					9,681
光地区消防組合										
光 市									288	
田 布 施 町		7,259				4,669				864

第2-6表 自主

	自主防災組織の組織数				（地域組織のA世帯数）	（管内B世帯数）	組織率 A/B	地域防災計画への記載の有無	規約等を定めて組織	リーダー育成指導研修の実施主体				
	計	町内会	小学校区	その他						消防署本部	消防団	市町	警察	その他
県計	4,042	3,936	49	57	510,411	645,165	79.1%	17	1,558	12	6	16	2	3
下関市	310	278		32	85,634	127,535	67.1%	○	12	○		○		
宇部市	23		23		76,313	76,699	99.5%	○	23	○	○	○		○
山口市	619	618		1	59,792	83,685	71.4%	○	48			○		
萩市	319	314		5	21,809	24,241	90.0%	○	12	○	○	○	○	○
阿武町	43	43			1,690	1,690	100.0%	○	43			○		
防府市	129	123	2	4	29,393	52,698	55.8%	○	96	○		○		
下松市	156	156			13,455	24,036	56.0%	○	16	○	○	○		
長門市	225	225			16,191	16,191	100.0%		23	○	○			
美祿市	339	339			9,255	11,526	80.3%	○	36	○		○		
周南市	46	18	20	8	52,272	66,624	78.5%	○	28			○		
山陽小野田市	236	235	1		23,880	27,900	85.6%	○	236	○		○		
岩国地区消防組合														
岩国市	786	786			66,252	66,252	100.0%	○	786	○	○	○	○	○
和木町	23	23			2,549	2,701	94.4%	○	23	○				
柳井地区広域消防組合														
柳井市	308	307		1	16,045	16,045	100.0%	○	21	○	○	○		
平生町	107	107			4,464	5,545	80.5%	○	107					
周防大島町	206	200		6	10,270	10,270	100.0%	○	4			○		
上関町	8	8			1,867	1,867	100.0%	○				○		
光地区消防組合														
光市	94	92	2		13,368	22,715	58.9%	○	43	○		○		
田布施町	65	64	1		5,912	6,945	85.1%		1			○		

防災組織の現況(その1)

平成23年4月1日現在

体自主 の防火 組織連 無合	資 機 材 の 保 有 状 況											県 計
	器初期 消火用 材資	情報連絡用資機材		資救 機助 材用	資救 機出 材用	資水 機防 材用	資救 機護 材用	個 人 装 備	機知 識普 及用 材資	可搬式動力ポンプ		
		無携 線 通帯 信 機用	マハ イン クド							保 有 台 数	保 有 組 織 数	
0	200	78	370	155	159	378	71	472	7	54	45	
	1	1	3	2	3	2	3	3		1	1	下 関 市
	19	19	19	19	19		19	19				宇 部 市
	48		10	6	9	242	5	45				山 口 市
	32	4	9	15	4	4	19	15	2	14	10	萩 市
												阿 武 町
	32	5	21	12	37	45	7	17	5	14	14	防 府 市
								1		1	1	下 松 市
			12			12		22		3	3	長 門 市
										11	11	美 祢 市
	3		4	6	3	6	4	5				周 南 市
				42						4	2	山陽小野田市
												岩 国 地 区
		49	287	53	83	49	14	343				岩 国 市
												和 木 町
												柳 井 地 区
	1		5		1	18		2		1	1	柳 井 市
										5	2	平 生 町
												周 防 大 島 町
												上 関 町
												光 地 区
												光 市
	64											田 布 施 町

第2-6表 自主

	自主防災組織の規約等における任務											
	平常時の活動(組織数)					災害時の活動(組織数)						
	防 災 訓 練	の 防 災 啓 知 発 議	防地 災域 巡内 視の	共の消 同類火 購布器 入・具	そ の 他	巡 管 災 所 害 等 危 視の 陰	伝 情 達 取 報 集・	初 期 消 火	救 負 出 傷 ・ 者 救 等 護の	避 住 難 民 誘 導の	給 食 給 水	そ の 他
県計	2,247	2,848	1,952	1,262	284	1,990	3,748	2,290	2,105	2,015	1,708	284
下 関 市	310	310	310			310	310	310	310	310	310	
宇 部 市	23	23				23	23	23	23	23	23	
山 口 市	48	48	48	48	48	48	619	48	48	48	48	48
萩 市	217	319	319	24		319	319	286	125	169	97	
阿 武 町	43	43					43			43		
防 府 市	129	129	129	129		129	129	129	129	129	129	
下 松 市	156	156					156					
長 門 市	22	37				47	195	195	195			
美 祢 市			40				339					
周 南 市	28	28	28	28		28	28	28	28	28	28	
山 陽 小 野 田 市	236	236	236	236	236	236	236	236	236	236	236	236
岩国地区消防組合												
岩 国 市	786	786	786	786		786	786	786	786	786	786	
和 木 町	23	23								23		
柳井地区広域消防組合												
柳 井 市	19	307	12	11		21	307	27	24	19		
平 生 町	102	102						107	107	107		
周 防 大 島 町		206					206					
上 関 町		1	1				8	8			8	
光地区消防組合												
光 市	94	94	43			43	43	43	94	94	43	
田 布 施 町	11						1	64				

防災組織の現況(その2)

平成22年度中

自主防災組織の活動実績												自主防災組織の設立運営に対する助成(千円)		
平常時の活動(延回数)					災害時の活動(延回数)							補助金	現物支給	
防災訓練	啓発知識の発	災地域巡内の視防	共の消同類火購布器入・具	その他	巡管災所害等危視の陰	伝情達収報集・	初期消火	救負出傷・者救護の	避住難誘導の	給食給水	その他			
484	1,226	684	64	152	350	2,382	38	40	56	2	24	7,493	91	県計
84	95	90					1			1			91	下関市
22	23					8						2,000		宇部市
48	48	48	48	48	48	48						1,590		山口市
40	319	319	6		40	319	30	40	40					萩市
43	43													阿武町
47	96	181	10	104	144	95	2		14	1	22	338		防府市
1	135											35		下松市
4	4				3									長門市
		40				339								美祢市
4	6	2			12							247		周南市
121	214								2		2			山陽小野田市
53	29				103	1,572						1,280		岩国地区 岩国市 和木町
												420		柳井地区 柳井市
6	8	3										1,520		平生町
	206											63		周防大島町
		1												上関町
														光地区 光市
11						1	5							田布施町

第2-7表 事業所の自衛消防組織の現況

平成23年4月1日現在

	消防法第8条の2の5 台1項に基づく自衛消防(防災)組織の数			消防法施行規則第3条第1項に基づく自衛消防組織の数			その他の法令に基づく自衛消防(防災)組織の数			市町村条例等に基づく自衛消防(防災)組織の数		
	うち自主防災組織と相互協力関係を定める組織	うち消防活動力を有する組織		うち自主防災組織と相互協力関係を定める組織	うち消防活動力を有する組織		うち自主防災組織と相互協力関係を定める組織	うち消防活動力を有する組織		うち自主防災組織と相互協力関係を定める組織	うち消防活動力を有する組織	
県計	92	0	0	9,419	8	8	119	0	0	0	0	0
下関市	12			2,092			1					
宇部市	7			1,056			92					
山口市	4			1,175								
萩市				554								
阿武町												
防府市	12			809			1					
下松市	4			516			2					
長門市												
美祢市				114								
周南市	9			1,040			22					
山陽小野田市	6			498								
岩国地区消防組合												
岩国市				849								
和木町	1			1			1					
柳井地区広域消防組合												
柳井市				219								
平生町				68								
周防大島町				94								
上関町	34											
光地区消防組合												
光市	3			287								
田布施町				47	8	8						

第2-8表 避難場所・施設等の状況

平成23年4月1日現在

	指定避難場所及び施設数														離 着 陸 コ 指 定 タ 地	案 内 板 設 置 数	標 識 誘 導 数
	避 難 場 所							避 難 施 設									
	学 校 庭 校	稚 保 園 の 広 場 幼	公 園 ・ 広 場	河 川 敷	グ ラ ン ド （ 学 校 除 く ）	の 神 社 ・ 内 寺 院	そ の 他	学 校	幼 保 稚 育 園	公 民 館	集 会 所	体 育 館	神 社 ・ 寺 院	そ の 他			
県計	277	24	125	0	30	11	84	488	67	303	303	85	69	392	256	147	16
下 関 市			51					90	11	34	134	3	11	36	30	4	2
宇 部 市	6		6					28		6	7	2	6	21	9		
山 口 市	1		11					56	14	65	4	5	4	43	29		
萩 市	32	3	1		9		4	28		17	10	9	5	25	35	2	
阿 武 町								2		3		1					
防 府 市	27		17		2	2	11	34	1	14	8	3	1	12	17	111	
下 松 市	3		2		1			9		7	1	2		7	9		
長 門 市					3			18	9	10	35	7	24	71	18		
美 祢 市	30		5				31	30		13	4	2		11	10		
周 南 市	60	1	1		1		2	61	1	34	14	4		31	32		
山陽小野田市	14	3						22		9	6	5	2	12	4		
岩国地区消防組合																	
岩 国 市	51	7	4		3		1	50	7	13	9	3		56	28	13	
和 木 町	2	2	10					11	2	4	14	3		1	2	5	
柳井地区広域消防組合																	
柳 井 市	18		12		1		6	19	1	13	15	3	7	22	5	2	
平 生 町								4	4	11		1		3	5		14
周 防 大 島 町	22	2	3		5	9	18	24	6	24	18	9	9	25	6	10	
上 関 町	3		1		3			3		5	15	1		4	5		
光地区消防組合																	
光 市					1				5	10	7	21		8	8		
田 布 施 町	8	6	1		1			8	6	11	2	1		4	4		

第2-9表 災害危険

	災害危険箇所等																				
	急傾斜地崩壊危険箇所						地すべり危険箇所						土石流危険渓流			山地に起因する災害危険箇所			なだれ災害危険箇所		
	法律指定箇所			法律指定外箇所			法律指定箇所			法律指定外箇所			箇所			箇所			箇所		
	箇所数	計画うち地域防災回数	延点検実数	箇所数	計画うち地域防災回数	延点検実数	箇所数	計画うち地域防災回数	延点検実数	箇所数	計画うち地域防災回数	延点検実数	箇所数	計画うち地域防災回数	延点検実数	箇所数	計画うち地域防災回数	延点検実数	箇所数	計画うち地域防災回数	延点検実数
県計	1,036	1,036	1,050	13,660	13,584	6,661	102	102	114	255	215	213	6,659	6,408	4,739	3,450	3,282	2,518	7	1	7
下関市	226	226	226	2,749	2,749	100	11	11	11	40	40	40	487	487	487	225	225	225			
宇部市	31	31	31	686	686	686	5	5	5	8	8	8	83	83	83	138	138	138			
山口市	11	11	11	1,209	1,209	1,209	2	2	2	12	12	12	1,593	1,593	1,593	189	189	189			
萩市	88	88	88	1,316	1,316	116	2	2	2	15	15	15	800	800	10	798	798	11	1	1	1
阿武町	3	3	3	16	8	8				3	1	1	125	26	26	97	97	97			
防府市	38	38	38	272	272	272	2	2	2	8	8	8	270	270	270	152	152	152			
下松市	17	17	17	360	360	360	1	1	1	5	5	5	181	181	181	48	48	48			
長門市	81	81	81	2,289	2,289	589	38	38	38	33	33	33	282	282	282	336	168	168			
美祿市	33	33	33	1,162	1,162	1,162	1	1	1	4	4	4	532	532	532	380	380	380			
周南市	38	38	9	1,542	1,490	10	7	7	4	38			1,150	1,000							
山陽小野田市	45	45	45	43	43	43	3	3	3	1	1	1	24	24	24	75	75	75			
岩国地区消防組合																					
岩国市	258	258	258	1,344	1,344	1,344	7	7	7	47	47	47	610	610	610	616	616	616	6		6
和木町	6	6	12	20	20	40	1	1	2				15	15	30	19	19	38			
柳井地区広域消防組合																					
柳井市	29	29	58	141	140	280	12	12	24	9	9	18	99	99	198	32	32	64			
平生町	17	17	34	36	21	42	2	2	4	7	7		24	22	48						
周防大島町	73	73	73	100	100	100	8	8	8	16	16	16	151	151	151	66	66	66			
上関町	18	18	11	28	28	15				7	7	3	17	17	7	14	14	10			
光地区消防組合																					
光市	21	21	21	275	275	275				2	2	2	197	197	197	231	231	231			
田布施町	3	3	1	72	72	10							19	19	10	34	34	10			

箇所等の状況

平成23年4月1日現在

災害危険箇所等																			県	計			
河川			海岸			ため池			宅地造成工事規制区域			その他			土砂災害危険箇所								
箇所数	計画 画 登 載 数	延点 回 実 施 数	箇所数	計画 画 登 載 数	延点 回 実 施 数	箇所数	計画 画 登 載 数	延点 回 実 施 数	法律指定			箇所数	計画 画 登 載 数	延点 回 実 施 数	法律指定外								
									箇所数	計画 画 登 載 数	延点 回 実 施 数				箇所数	計画 画 登 載 数	延点 回 実 施 数						
800	797	834	190	156	270	186	189	191	6	6	18	179	179	189	1,141	1,141	1,167	24,096	23,561	14,209			
140	140	140	1	1	1	35	35	35	3	3	3				240	240	240	3,501	3,501	852	下	関市	
			19	19	19	6	6	6							36	36	36	915	915	915	宇	部市	
120	120	120	20	20	20	14	14	14				22	22	22	13	13	13	3,003	3,003	3,003	山	口市	
64	64	64	1	1	1	11	11	11				60	60	60	90	90	90	2,929	2,929	152	萩	市	
			7		14	6	1	12							3	3	3	241	132	132	阿	武町	
102	102	102	7	7	7	3	3	3							40	40	40	702	702	702	防	府市	
13	13	13	14		14		1					3	3	3	18	18	18	597	597	597	下	松市	
25	25	25	4	4	4	22	22	22				15	15	15	119	119	119	2,940	2,772	1,072	長	門市	
47	47	47				14	14	14							34	34	34	2,078	2,078	2,078	美	祿市	
54	54	28	4	4	2	7	7	7	3	3	15				45	45	13	2,730	2,490	10	周	南市	
17	17	17	5	5	5	28	28	28				6	6	6	48	48	48	143	143	143	山	陽小野田市	
																							岩国地区
91	91	91	10	10	10	2	2	2							265	265	265	2,617	2,617	2,617	岩	国市	
8	5	10										2	2	4	7	7	14	54	54	108	和	木町	
																							柳井地区
47	47	94	3	3	6	4	4	8				8	8	16	41	41	82	287	286	572	柳	井市	
20	20	40	74	61	148	6	6	1				1	1	1	19	19	38	68	51	91	平	生町	
16	16	16	15	15	15	8	15	16				41	41	41	81	81	81	374	374	374	周	防大島町	
												21	21	21	18	18	11	87	87	56	上	関町	
																							光地区
24	24	24	3	3	3	2	2	2							21	21	21	705	705	705	光	市	
12	12	3	3	3	1	18	18	10							3	3	1	125	125	30	田	布施町	

第2-10表 備蓄等の状況

平成23年4月1日現在

	備蓄倉庫等の棟数							主な備蓄物資の備蓄量										
	食糧 (A)	品生活 (B)	材災 (C)	兼A 用B	兼B 用C	兼A 用C	兼A・ B・ C 用C	食糧			飲 料 水	口 本 ソ ク	懐 中 電 灯	毛 杖 布	テ ン ト	担 台 架	ト イ レ	医 セ ツ 薬 ト 品
								乾 人 食 ン	米 (kg)	缶 詰								
県計	5	9	73	26	7	3	54	14,363	3,078	1,298	27,252	3,409	1,839	11,439	52	115	1,696	144
下関市	2	1	5		1		1	6,583	52	48	936		20	559	5	3	1	4
宇部市			9	25					332		4,698		71	839				
山口市							21	1,735				2,880	300	1,433	2			
萩市		2	15		1	2	2	3,000	30		200		100	300		25		
阿武町			3									100	50	10	10	3		18
防府市			11	1					180				772	40				
下松市							3	457	37		1,836		70	505	1		8	35
長門市			5						536	1,250	1,600		30	933		3	1,560	5
美祿市			3										8	181	2	2		11
周南市	2		1		1	1	3		1,190		11,515	199	128	1,341	6	30	67	9
山陽小野田市		4					8		45		900		30	400				
岩国地区消防組合																		
岩国市							2	100	358		3,232	200	69	2,934	20	6	15	20
和木町					1		1		13		300			260		4		9
柳井地区広域消防組合																		
柳井市								80						10	1	5		5
平生町							12	1,536			480		65	120				12
周防大島町			9		3			872						200		20	45	4
上関町			10										20	150	5	3		
光地区消防組合																		
光市	1	1	2						305		1,555		76	1,194		11		12
田布施町		1					1					30	30	30				

第2-11表 相互応援協定の状況

平成23年4月1日現在

	市町間の相互応援協定	民間機関等との相互応援協定の締結状況							郵便局との相互応援協定を有する市町
		放送協定	報道協定	救急救護協定	輸送協定	災害復旧協定	物資協定	その他	
県計	7	9	0	4	3	4	14	7	13
下関市	○	○					○	○	○
宇部市		○		○	○	○	○	○	○
山口市	○						○		○
萩市	○	○			○	○	○		○
阿武町									○
防府市		○		○			○	○	
下松市		○		○			○	○	○
長門市	○	○					○		
美祢市							○		○
周南市	○	○					○		○
山陽小野田市		○				○	○	○	○
岩国地区消防組合									
岩国市	○	○					○		○
和木町	○								○
柳井地区広域消防組合									
柳井市							○		○
平生町							○		
周防大島町								○	
上関町									
光地区消防組合									
光市				○		○	○	○	○
田布施町					○				

第2-12表 防災無線

	防 災 行 政																
	同 報 無 線																
	設置場所別装置数								勤務時間外の伝達				局 数				
	親 局				遠隔制御器				操作可			操作不可	親局	中継局	同報子局		
	役市場町	機消関防	協農・用漁	その他	役市場町	機消関防	協農・用漁	その他	役市場町	機消関防	その他				声屋 子外 局拡	受戸 信 機別	
県 計	30	2	3	0	18	11	12	0	15	14	8	2	0	30	25	613	43,553
下 関 市																	
宇 部 市	1					1	7		○	○	○			1	1	5	1,799
山 口 市	4				1		1		○	○				4	2	59	5,690
萩 市	5				2				○	○				5	4	58	5,160
阿 武 町	1				3				○	○				1	1	8	1,741
防 府 市	1				1	1			○	○	○			1	1	61	356
下 松 市																	
長 門 市	2	2	2		1	1			○	○	○	○		2	1	27	4,758
美 祢 市																	
周 南 市	2				2	1	1		○	○	○			2	2	78	1,650
山 陽 小 野 田 市	1								○	○				1		2	
岩 国 地 区 消 防 組 合																	
岩 国 市	7				6	5	2		○	○	○			7	9	86	12,285
和 木 町	1					1			○	○	○			1		24	5
柳 井 地 区 広 域 消 防 組 合																	
柳 井 市																	
平 生 町	1								○		○			1	1	25	
周 防 大 島 町	1				1	1	1		○	○	○	○		1	2	111	10,105
上 関 町	1		1						○	○				1	1	22	4
光 地 区 消 防 組 合																	
光 市	1								○	○				1		19	
田 布 施 町	1				1				○	○				1		28	

通信施設等の現況(その1)

平成23年4月1日現在

無線通信施設																	
戸別受信機 設置形態		基 地 局	中 継 局	移動無線 (一般移動無線系)													県 計
				移動局			設置場所別装置数										
				車 載 型	可 搬 型	携 帯 型	役 場 等	公 共 施 設	職 員 宅	行 指 定 機 地 関 方	消 防 機 関	組 自 主 防 織 災	警 察 機 関	医 療 機 関	そ の 他		
設 全 置 戸	域 一 設 部 置 地																
2	9	43	15	486	102	477	610	40	23	11	286	0	5	1	17	県計	
		4	2	121	2	31	47				48					下関市	
	○					100	89			2	2		1		8	宇部市	
	○	3	2	37		30	53				15					山口市	
	○	8	4	60	7	75	68				82					萩市	
○		1		5	2	21	11				17					阿武町	
	○	1		16	1	16	33									防府市	
																下松市	
	○	4		45	7	33	48	3			25				9	長門市	
		4	2	48	17	17	33				49					美祢市	
	○	3		15	3	16	33	1								周南市	
				5	36		24	16			1					山陽小野田市	
																岩国地区	
	○	9	4	86	12	98	121	10	23		39		4			岩国市	
	○	1		7		13	4			9						和木町	
																柳井地区	
				4		2					6					柳井市	
		1	1	8	1	9										平生町	
○																周防大島町	
	○	1		2	2	2	4				2					上関町	
																光地区	
		2		17	12	7	26	9						1		光市	
		1		10		7	16	1								田布施町	

第2-12表 防災無線

	防 災 行 政 無 線 通 信 施 設											
	移動無線(地域防災無線系)						移動無線(地域防災無線系)					
	基 地 局	中 継 局	移動局			役 場 等	公 共 施 設	職 員 宅	行 指 政 定 機 地 関 方	消 防 機 関	組 自 主 防 災 機 関	警 察 機 関
車 載 型			可 搬 型	携 帯 型								
県 計	24	5	94	143	122	185	22	0	1	118	0	4
下 関 市												
宇 部 市												
山 口 市												
萩 市												
阿 武 町												
防 府 市												
下 松 市	1		3		1							
長 門 市												
美 祢 市												
周 南 市	1	2	44	13	26	40	5			34		1
山 陽 小 野 田 市												
岩 国 地 区 消 防 組 合												
岩 国 市	1		30	20	20	42	17			17		2
和 木 町												
柳 井 地 区 広 域 消 防 組 合												
柳 井 市	1	1		99		26			1	67		1
平 生 町	18											
周 防 大 島 町	2	2	17	11	75	77						
上 関 町												
光 地 区 消 防 組 合												
光 市												
田 布 施 町												

通信施設等の現況(その2)

平成23年4月1日現在

		ファクシミリ装置数		テレメータ装置数		有線放送		オプティック通信		CATV		県 計
医療機関	その他	同報無線	地域防線災	同報無線	地域防線災	加入の有無	世帯数	加入の有無	世帯数	加入の有無	世帯数	
7	4	63	25	4	0	4	6,878	4	5,540	9	257,734	県 計
								○	4,206			下 関 市
												宇 部 市
										○	87,258	山 口 市
						○	2,728	○	284	○	15,055	萩 市
								○	634	○	42,353	阿 武 町
												防 府 市
												下 松 市
										○	13,575	長 門 市
						○	1,813			○	9,340	美 祢 市
2	1			4						○	56,820	周 南 市
												山陽小野田市
												岩 国 地 区
4		63	15			○	1,697			○	29,832	岩 国 市
										○	1,848	和 木 町
												柳 井 地 区
1	3		10					○	416	○	1,653	柳 井 市
												平 生 町
						○	640					周 防大島町
												上 関 町
												光 地 区
												光 市
												田 布 施 町

第2-13表 山口県における

防災会議(平成22年度)						防災会議の部会数					
開催回数	開催目的内訳					地震	風水害	土砂災害	救急医療	通信訓練	その他
	地域防災計画の検討・修正	防災関係施設等の整備	防災訓練の立案・運営	防災会議の組織・運営	その他						
						○	○				

地域防災計画の修正(平成22年度中)																									
修正回数	修正理由					修正内容										修正された特定災害対策計画									
	防災アセスメント被害想定	記防災ビジョン	画災害の予見直直し	画災害の緊急対策直直し	その他	運営に制する組織	策防に識する修正	す物資の備蓄に正	備に設する修正	所災に発する危険修正	る予防に修する修正	左記に修する修正	情報連絡体制に正	避難連絡対策に正	緊急輸送対策に正	左記に修する修正	に災復旧・復興	微な事項の修正	その他	修地震災害対策	風水害対策	修火山災害対策	の原力災害対策	左記に修する修正	
1	○		○	○		○						○	○	○				○		○					

特定災害対策計画の策定状況						民間機関等との相互応援協定の締結数													
地震対策	風水害対策	雪害対策	林野火災対策	原子力災害対策	その他	放送協定	報連協定	救急救護協定	輸送協定	災害復旧協定	物資協定	業(社)山口県建	郵便局	鉄道本旅	支無日本連	支無日本連	支無日本連	住宅金融	業(社)山口県産
策定済						5	11	18	2	2	21	1	1	1	1	1	1	1	1

勤務時間外における情報連絡体制													職地員震参集生基準の						
気象情報等情報受信体制			市町等への伝達体制					市町等への伝達完了時間(一斉FAXによる)			災害情報受信体制								
宿日直職	嘱託専門	守衛等	その他	宿日直職	守衛等	嘱託専門	自動転送	担当職員	その他	0分以上10分未満	10分以上30分未満	30分以上60分未満		60分以上	宿日直職	嘱託専門	守衛等	その他	
○		○					○			○				○		○			震度3以上津波注意報

防災訓練回数(平成22年度中)												
訓練の総数	災害想定内訳							訓練形態内訳				
	風水害	土砂災害	地震津波	トコンピナ	大火災	林野火災	噴火	その他	実働訓練	図上訓練	通信訓練	職員配練
2	1	1	1	1					2			

災害対策本部の設置回数(平成22年中)		自衛隊の災害派遣回数(平成22年度中)		自衛隊以外の災害派遣回数(平成22年度中)		炎対法第72条の発動回数(平成22年度中)		炎対法第93条第1項に基づく県の費用の全部又は一部の負担回数(平成22年度中)		炎対法第73条に基づく県知事による応急措置の代行回数(平成22年度中)		炎対法第74条に基づく県知事の応援要請回数(平成22年度中)	
策に災基	対法	派遣	出動	自衛隊以外	炎対法第71	指市町	す他の	炎対法第93	炎対法第73	炎対法第74			
1		7	7										

備蓄倉庫等の棟数						備蓄物資等の調達														
食糧	生活必需品	防災資器材	A・B兼用	B・C兼用	A・B・C兼用	食糧	飲料	毛布	被服	日用品	医療品	テント	担架	トイ	防災資器材	紙おむつ	育児用粉乳	タオルケット	防水シート	給水ポリ袋
	13					○	○	○	○	○						○	○	○	○	○

防災行政の現況

災害啓発事業の状況（平成22年度の実施数）										
広報誌	講演会・研修会		新聞	テレビ・ラジオ		冊子	映像資料（ビデオ等）		起震車等による地震体験人数	その他
	震災分	震災分		震災分	震災分		震災分	震災分		
1		7			1				7,262	

災害危険箇所数											
急傾斜地崩壊危険区域				地すべり防止区域				土石流危険渓流		山地に起因する災害危険箇所	
法律指定		法律指定以外		法律指定		法律指定以外		箇所数	登うち地域防災計画数画	箇所数	登うち地域防災計画数画
箇所数	登うち地域防災計画数画	箇所数	登うち地域防災計画数画	箇所数	登うち地域防災計画数画	箇所数	登うち地域防災計画数画				
1,021	938	14,431	14,431	162	120	422	372	7,532	7,532	5,249	4,654

災害危険箇所数											
なだれ災害危険箇所		河川		海岸		溜池		宅地造成工事規制区域		建築基準法による災害危険区域	
								法律指定		法律指定	
箇所数	登うち地域防災計画数画	箇所数	登うち地域防災計画数画	箇所数	登うち地域防災計画数画	箇所数	登うち地域防災計画数画	箇所数	登うち地域防災計画数画	箇所数	登うち地域防災計画数画
		742	693	108	74	129	129	9	9		

災害危険箇所数	
災害による孤立危険箇所数	
箇所数	登うち地域防災計画数画
204	204

山口県所有のヘリコプターの状況				
所有機 1	ヘリコプターの管理状況			
	運航管理	所有目的	ヘリポートの状況	ヘリコプターテレビ伝送システムの保有
	県（運航会社へ委託）	防災用	山口宇部空港内	なし

第2-14表 山口県における消防防災（防災行政用）無線網の状況

平成23年4月1日現在

1 固定系

局 種 数	区 分	統 制 局	中 継 局	支 部 局	小 計	端 末 局						車 載 局	可 搬 局	合 計
						市 町 局	消 防 局 本 部	機 関 出 局 先	災 害 関 係 機 関 防 防	テ レ メ タ 局	公 共 施 設 局			
	地上系	1	17	8	217	22	13	31	4	142	5			243
	地域衛星系	1		8	49	20	13	11	4		1			58

2 移動系

局 種 数	全 県 移 動 系					地 区 移 動 系					合 計	
	基 地 局	移 動 局				基 地 局	移 動 局					
		小 計	車 載 局	可 搬 局	携 帯 局		小 計	車 載 局	可 搬 局	携 帯 局		
	17	73	59	4	10							90

3 防災無線管理体制

無線従事者(人)		運 営 協 議 会	防 災 無 線 整 備 費 (千 円)	維 持 費 (22年 度) (千 円)		そ の 他 の 経 費
県 庁	そ の 他			保 守 契 約 費	そ の 他	
5	278	開 催 な し	0	33,600	901	7,102